



**ملحق صورة رقم (5)  
الإهمال في خدمة النخيل**



**ملحق صورة رقم (4)**

**الحفر التي تحدثها الإصابة بسوسة النخيل الحمراء  
والأنسجة المتحللة الناتجة عن تغذيتها**



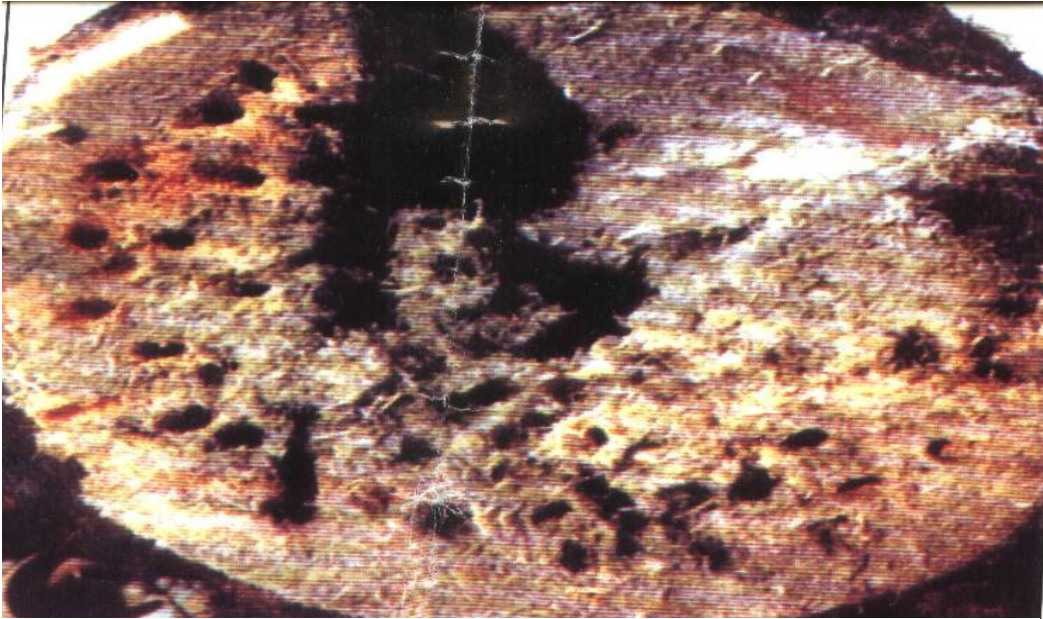
ملحق صورة رقم (3)

سقوط النخلة بفعل الإصابة الشديدة بسوسة النخيل



ملحق صورة رقم (2)

الإفرازات المميزة للإصابة بحشرية سوسة النخيل



ملحق صورة رقم (1)

مقطع عرضي لساق نخلة مصابة بسوسة النخيل