

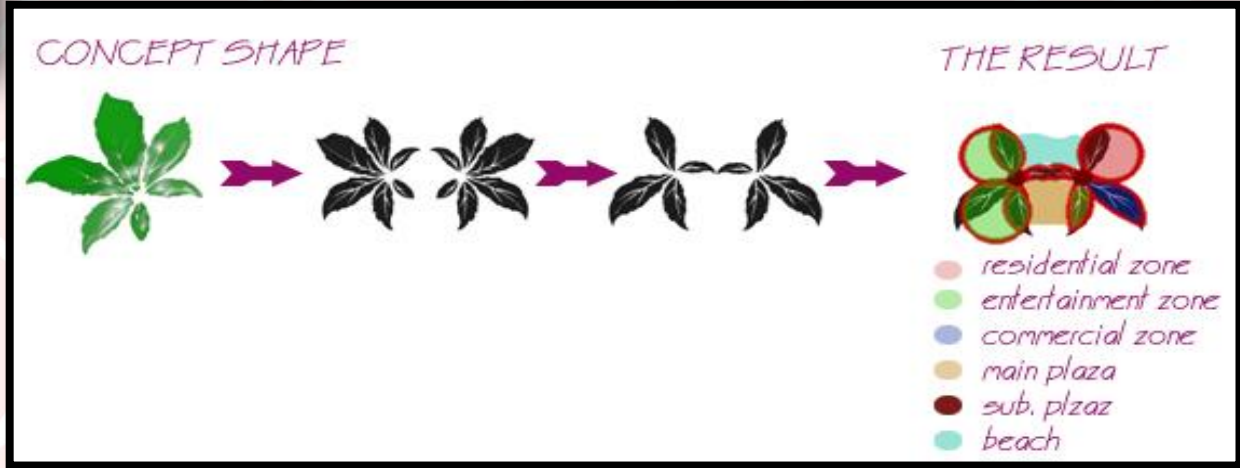
# الباب الرابع

الفكرة التصميمية



الفلسفة التخطيطية:

الفكرة التخطيطية الأساسية مستوحاة من شكل الأزهار بأوراقها ذات الأشكال المنحنية التي تم استغلالها كممرات بين النطاقات المختلفة، وتم اعتبار قلب الزهرة مراكز فرعية (بلازا) للأنشطة المختلفة (السكنية والترفيهية). أما البلازا الرئيسية فمستوحاة أيضا من الأشكال الانسابية للأزهار وهي قلب المشروع الرابط بين جميع أجزائه وبه ممرات مخصصة فقط لعبور المشاة.



صورة (٩٥): توضح مراحل تكون الفكرة التخطيطية

تكونت الفلسفة التخطيطية من أربعة محاور هي:

١- الاتصال البصري:

اعتمدت خلال الفلسفة التخطيطية للمشروع على الاتصال البصري للمحاور والخطوط (الممرات - المساقط الأفقية للمباني) بحيث تعطي الإحساس بالاستمرارية.

٢- استخدام الخطوط المنحنية:

تم استخدام الخطوط المنحنية في تخطيط الممرات، نسبة لسهولة الحركة بها وانسيابيتها، والتي بدورها أدت لتقسيم النطاقات المختلفة بالمشروع (سكني - ترفيهي - رياضي .....

٣- التداخل بين النطاقات المختلفة:

تم مراعاة ألا تكون النطاقات منفصلة تماما، بل تكون متصلة ببعضها البعض.

٤- تضاريس الموقع:

تمت الاستفادة من طبيعة الموقع وما به من تضاريس بسيطة (يبلغ ارتفاعها ٥ أمتار في مجملها) بإعطاء طابع جميل والاستفادة منه في ترسات المطاعم، والمنطقة السكنية (الفلل) حيث أنها ذات ارتفاع عالي لتوفير الإطلالة الممتازة على الشلال.





الفلسفة التصميمية:

قمت باعتماد الخطوط المنحنية الانسيابية أيضا في الكتل خصوصا في الكتلة الرئيسية للمشروع وهي الفندق، حيث أن المسقط الأفقي له يوحى بشكل الزهرة حيث أن مركزها صمم على أن يكون هو الموزع الرئيسي والأجنحة الطرفية بها الغرف والأجنحة.

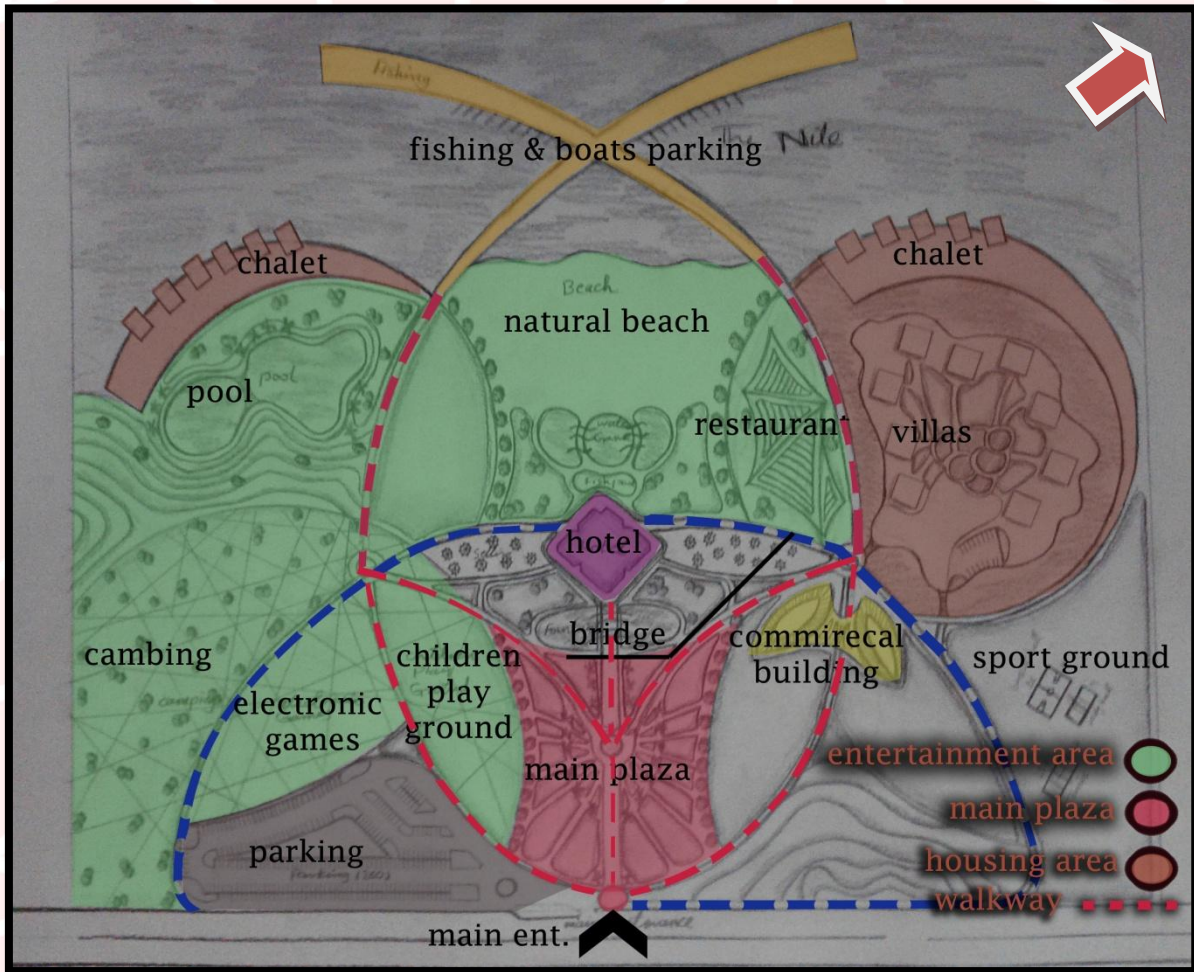
معالجة الواجهات:

- الواجهة الشمالية تم استغلال البلاطات الأفقية ككاسرات، والبلكونات ككاسرات رأسية .
- الواجهة الجنوبية تم استغلال البلاطة أيضا ككاسرة، كما تم تصميم ROOF GARDEN بكل طابق لتخفيف التأثير الحراري للإشعاع الشمسي على الزجاج.

## الفكرة التصميمية

المرحلة المبدئية:

أولا: التخطيط:



صورة (٩٦): STRUCTURE PLAN



**النطاق الترفيهي السياحي:**

احتلت البلازا الرئيسية المنطقة المركزية للمشروع، باعتبارها الرابط بين جميع الأنشطة المختلفة بالمشروع ومنها يتم التفرع للبلازات الفرعية والتي بدورها توجه المستخدمين نحو الأنشطة المعينة.

البلازا عبارة عن مسطحات خضراء انسيابية الشكل بها أشجار النخيل ومناطق جلوس بالأطراف .

النطاق الترفيهي يحتل الجزء الغربي والجنوبي من المشروع، ويحوي منطقة ألعاب أطفال، ومنطقة ألعاب إلكترونية، ومنطقة تخييم تشبه الغابات لاحتوائها على كمية كبيرة من الأشجار . كما تحتوي أيضا على حوض سباحة كبير يتم التدرج في النزول للوصول إليه، محاط بالجلسات الملحقة بمظلات. كما يمتد لسانين في النيل لممارسة رياضة ركوب الزوارق والصيد.

النشاط الرملي بالجهة الشمالية تم تركه كما هو مع إمداده بالخدمات اللازمة.

**النطاق السكني:**

يتكون هذا النطاق من الفندق والشاليهات والفلل السكنية، ويحتل الفندق المنطقة الوسطية باعتباره المبنى الرئيسي في المشروع. يتم الوصول للفندق بواسطة جسر ينقل النزلاء من مدخل المنتجع لمدخل الفندق مباشرة بسبب وجود الفندق في منتصف الموقع تقريبا و بعد المسافة نسبيًا من المدخل الرئيسي فتقوم العربات بعبور هذا الجسر للوصول للطابق الثالث حيث يوجد البهو ومنطقة الاستقبال، ويتميز الفندق بأن له إطلالة مباشرة على النيل والشلال السادس من الغرف والأجنحة.

أما الشاليهات فهي تحتل الواجهة النيلية جهة الشمال الشرقي والشمال الغربي وتقع مباشرة على النيل ، والفلل السكنية توجد في الناحية الشرقية من الموقع وتحيط بها المياه من كل الجهات، مما يعطي إحساس شبيه بالعيش في جزيرة حيث تكون محاطة بالمياه وبها مسطحات خضراء حيث تعتبر منطقة منعزلة مرتبطة بباقي المشروع بواسطة البلازا الفرعية، ومدخلها منفصل من المدخل الرئيسي للمشروع.

**النطاق التجاري:**

المركز التجاري وضع في الجانب الشرقي بالقرب من المدخل الرئيسي، وهو مكون من تركيب منحني وفقا لشكل التخطيط المعتمد أساسا على الخطوط والمحاوير المنحنية.

**مشاكل التخطيط في الفكرة المبدئية:**

١/ بعد المسافة بين المدخل الرئيسي والبلازا الرئيسية.

٢/ بعد الخدمات من النطاق الترفيهي.

٣/ وجود الشاليهات جهة الشمال الشرقي والشمال الغربي أيضا مما يستوجب مضاعفة الخدمات، كما أن جهة الشمال الغربي منطقة مزعجة بسبب النطاق الترفيهي، وصعوبة الوصول إليها بالنسبة لنزلاء الشاليهات.

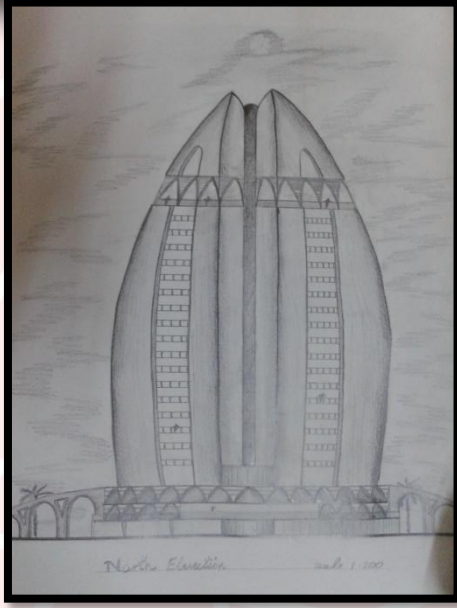
٤/ حجب الواجهة النيلية بواسطة مباني الشاليهات التي تشغل مسافة طويلة على الشاطئ.

٥/ يشغل لسانين مواقف الزوارق مسافة كبيرة ممتدة في النيل مما يخرب طبيعة منطقة الشلال.

٦/ وجود مناطق مفتوحة غير مستغلة.







ثانياً: التصميم:

### ١- مبنى الفندق:

برج يتكون من ٢٣ طابق ،الأرضي والأول والثاني لخدمة النزلاء و كافة زوار المنتجع ،ويبدأ الفندق من الطابق الرابع الذي يضم البهو والمطعم وصالة الافطار والمحلات التجارية...

ومن الطابق الخامس إلى الطابق الـ ٢١ توجد الغرف والأجنحة ،الطابق الـ ٢٢ يوفر الهواء الطلق للنزلاء ،الطابق الـ ٢٣ عبارة عن قبة سماوية.

صورة(٩٧): واجهة الفندق بالمرحلة المبدئية

### مشاكل الفندق:

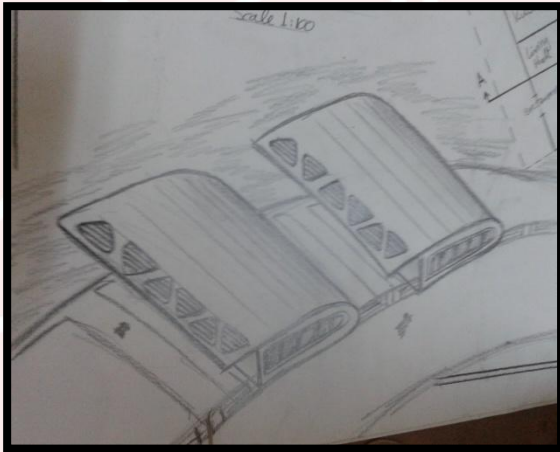
١/ المسقط الأفقي للفندق لا يتناسب مع شكل التخطيط والفكرة التخطيطية.

٢/ الارتفاع العالي للكتلة (٨٥ متر) لا يتناسب مع موقع المشروع الذي يفضل أن تكون الكتل منخفضة الارتفاع نسبياً وذات إمتداد أفقي أكثر.

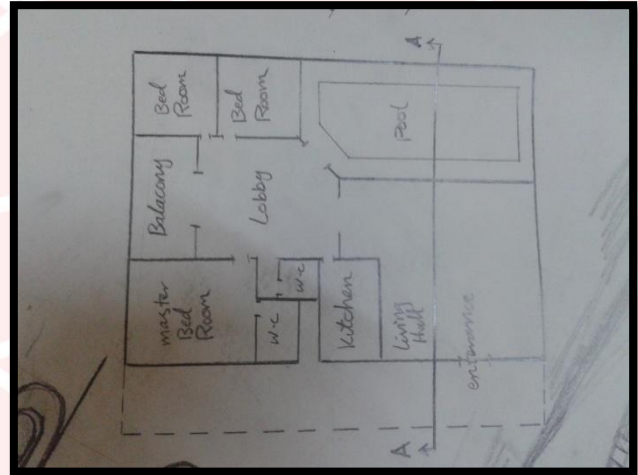
### ٢- الشاليهات:

عبارة عن طابق أرضي مكون من:

- غرفة نوم رئيسية ، ٢ ، غرفة نوم ، ٢ ، حمام ، مطبخ ، هول ، ترس خارجي ، بلكونة ، حوض سباحة .



صورة(٩٩): منظور للشاليهات بالمرحلة المبدئية



صورة(٩٨): المسقط الأفقي للشاليه بالمرحلة المبدئية



## ٣-المطعم الخارجي:

عبارة عن مطعم في الهواء الطلق به جلسات خارجية، يقع بالجزء الشمالي الشرقي للمنتجع ليخدم نزلاء الشاليهات والفلل السكنية.

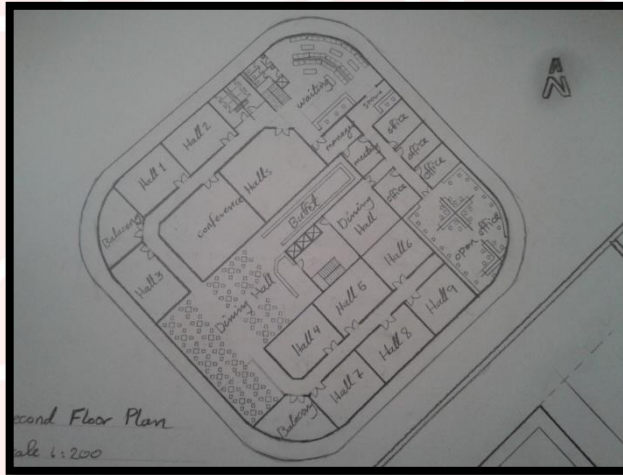
## المشاكل:

- ١/ صعوبة وصول الخدمات للمطعم إذ لا يوجد شارع خدمي لإيصال متطلبات واحتياجات المطبخ.
- ٢/ بعده من النطاق الترفيهي.

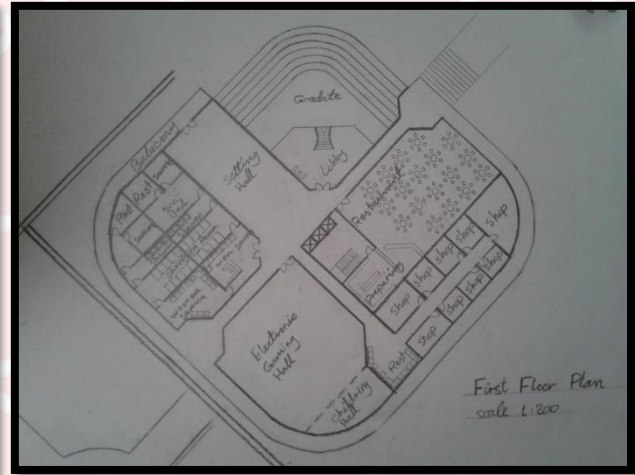
## ٤- المبنى التجاري:

وعو عبارة عن الطابق الارضي والأول والثاني والثالث من كتلة الفندق، يحتوي على:

- محلات تجارية متنوعة .
- ساونا وملحقاتها مفصولة باستقبال خاص.
- صالة ألعاب إلكترونية.
- مطعم.
- مدرجات لمشاهدة الألعاب المائية.
- منطقة استقبال.
- صالات مؤتمرات ملحقة بها منطقة استراحة وتناول الطعام.
- الإدارة.



صورة (١٠١): المسقط الأفقي للطابق الثاني



صورة (١٠٠): المسقط الأفقي للطابق الأول





## الفكرة المتطورة:

أولاً: التخطيط:



صورة (١٠٢): SITE PLAN IN DEVELOPMENT STAGE

تم التخطيط أيضا على أساس المحاور التي ذكرت في الفلسفة التخطيطية فتم توزيع النطاقات وفقا للآتي:

## النطاق الترفيهي السياحي:

احتلت البلازا الرئيسية المنطقة المركزية للمشروع وهي عبارة عن مسطحات خضراء انسيابية الشكل بها أشجار ومناطق جلوس بالأطراف، وأكشاك متفرقة.

كما تم تصميم ممر مرتفع (جسر) داخل المشروع لينقل نزلاء الفندق من مدخل المشروع نحو الفندق مباشرة بواسطة السيارات الصغيرة التابعة للمنتج mini cars، لتوصل النزيل لمدخل الفندق بالطابق الأول ثم إلى موقف السيارات.

النطاق الترفيهي يحتل الجزء الغربي من المشروع، ويحوي منطقة ألعاب أطفال، ومنطقة ألعاب إلكترونية، ومنطقة تخييم تشبه الغابات لاحتوائها على كمية كبيرة من الأشجار. كما تحتوي أيضا على حوض سباحة



كبير يتم التدرج في النزول للوصول إليه ،محاط بالجلسات الملحقة بمظلات. كما يوجد جلسات ليلية مجاورة لحوض السباحة تابعة للمطعم الذي يوجد بكتلة الفندق.

كما يمتد لسان في النيل لممارسة رياضة ركوب الزوارق والصيد.

### النطاق السكني:

يتكون هذا النطاق من الفندق والشاليهات والفلل السكنية ،ويحتل الفندق المنطقة الوسطية باعتباره المبنى الرئيسي في المشروع. يتم الوصول للفندق بواسطة جسر ينقل النزلاء من مدخل المنتجع لمدخل الفندق مباشرة بسبب بعد المسافة نسبيا فيتم إصالحهم للطابق الأول حيث يوجد البهو ومنطقة الاستقبال ،ويتميز الفندق بأن له إطلالة مباشرة على النيل والشلال السادس من الغرف والأجنحة.

أما الشاليهات فهي تحتل الواجهة النيلية جهة الشمال وتقع مباشرة على النيل ،ويتم الوصول لها بواسطة عربات مخصصة داخل المنتجع mini cars من المدخل الخاص بالشاليهات والفلل السكنية من الناحية الشرقية.

والفلل السكنية توجد في الناحية الشرقية من الموقع وتحيط بها المياه من كل الجهات ،مما يعطي إحساس شبيهة بالعيش في جزيرة حيث تكون محاطة بالمياه وبها مسطحات خضراء حيث تعتبر منطقة منعزلة مرتبطة بباقي المشروع بواسطة البلازا الفرعية ،ومدخلها منفصل من المدخل الرئيسي للمشروع.

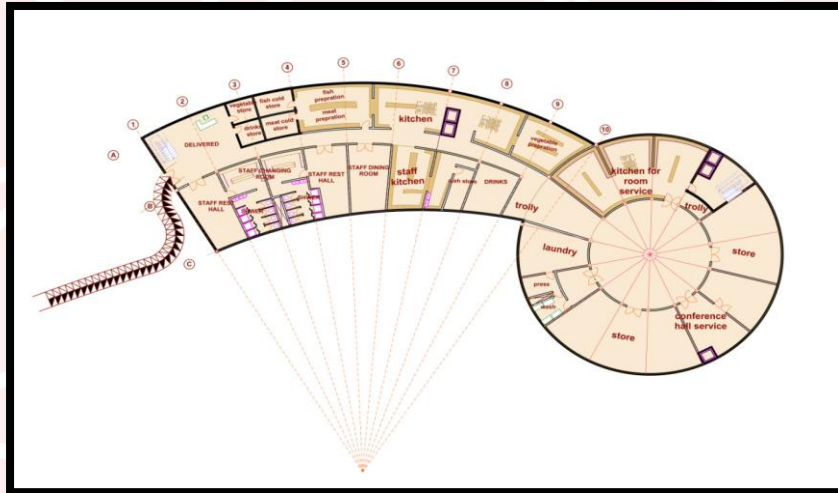
### النطاق التجاري:

ويوجد بالقرب من الفلل السكنية ،ويحتوي على محلات تجارية حوض سباحة داخلي و ساونا.

### ثانياً: التصميم:

١- مبنى الفندق: يتكون من ١٤ طابق موزعة كالآتي:

### - الطابق تحت الأرضي: Basement



صورة (١٠٣): Basement floor plan in development stage

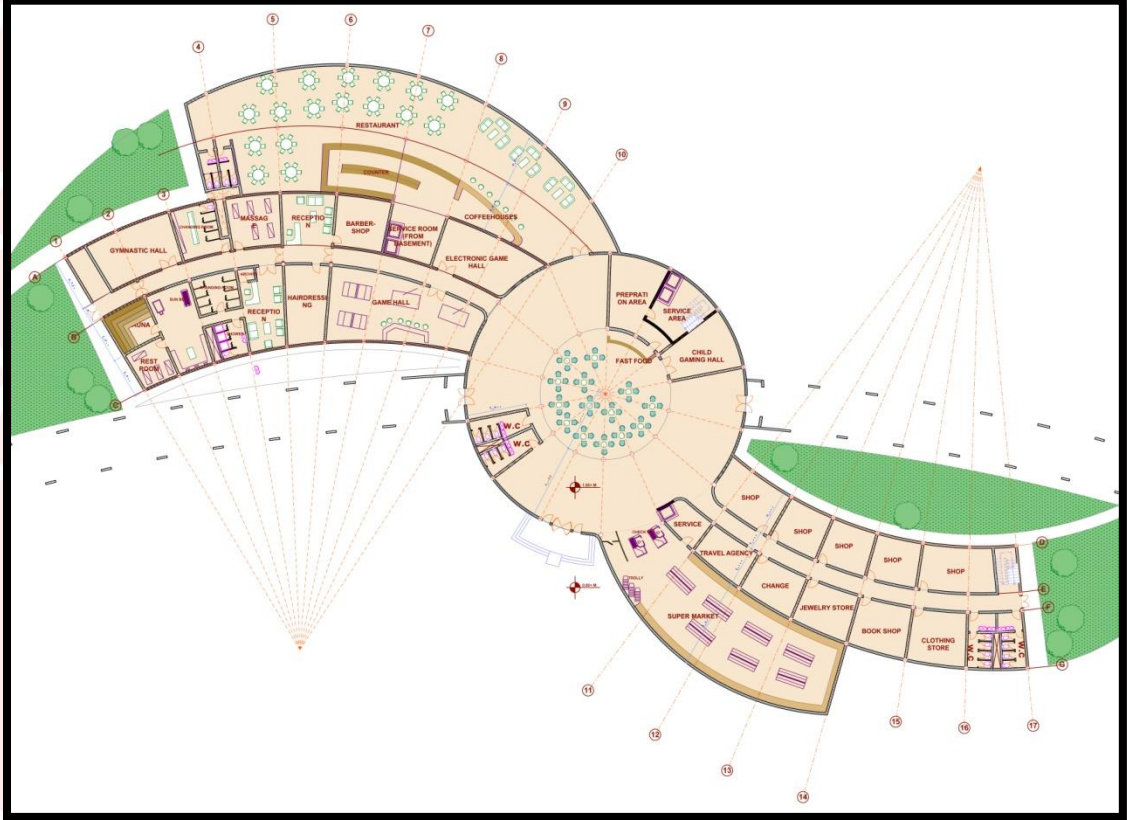




تم استغلاله للخدمات الخاصة بمبنى الفندق كالمطبخ، ووحدة التحكم، وخدمات العاملين، والمغسلة، والمخازن. ويتم ايصال البضائع إليه بواسطة عربات صغيرة تنقل هذه المواد إليه.

**المشاكل:** صعوبة وصول الخدمات للطابق تحت الأرضي

**-الطابق الأرضي: Ground floor plan**



**صورة (١٠٤):** Ground floor plan in development stage

وهو لخدمة كافة المستخدمين، سواء النزلاء أو الزوار للمنتج، ويمكن الوصول إليه بواسطة ثلاثة مداخل، الأول من البلازا الرئيسية مباشرة، والثاني من البلازا الفرعية الشمالية حيث تسهل الوصول إليه من الفلل السكنية والشاليهات، والمدخل الثالث من البلازا الفرعية الجنوبية حيث تسهل الوصول إليه من النطاق الترفيهي.

ويتكون من:

-محلات تجارية متنوعة، و ميني ماركت لبيع المنتجات الإستهلاكية.

-مطعم وجبات سريعة في المنتصف (Fast Food)، ملحقة به منطقة لتحضير الطعام وصالة لألعاب الأطفال. وتأتي خدماته من الطابق تحت الأرضي عن طريق مصعد خدمة.



-مطعم رئيسي به صالة طعام تسع ١٢٠ شخص ويوجد به منطقة لتناول المشروبات (Bar) ،ملحق به دورة مياه خاصة . ويخدم بواسطة المطبخ الرئيسي بالطابق تحت الأرضي عن طريق مصعدين للخدمة ،به جزء خارجي عبارة عن جلسات ليلية مطلة على النيل.

-جزء خدمي ترفيهي به استقبال خاص للساونا بكافة خدماتها ،والكوافير ،والحلاق ،وصالة المساج ،وصالة الجيمنازيوم ،يعمل على فترتين صباحية ومسائية للفصل بين الرجال والنساء.

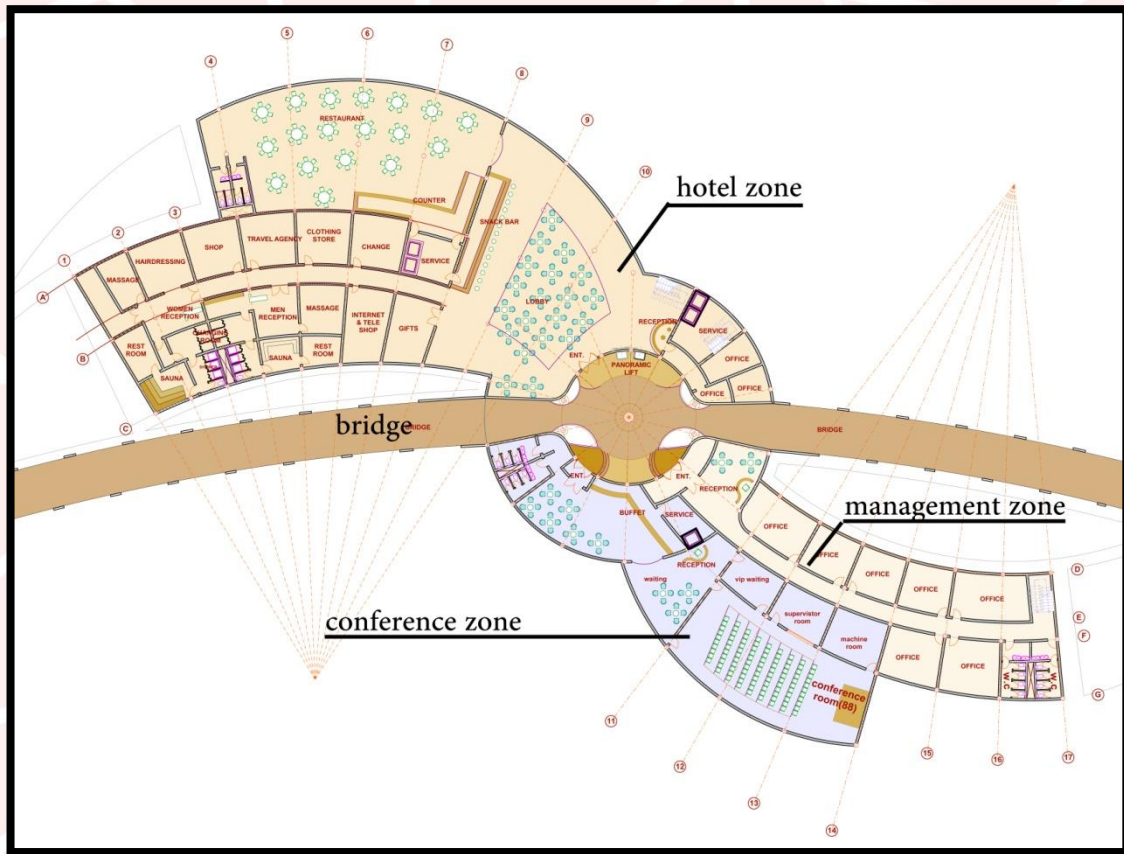
-صالة ألعاب بها تنس الطاولة وبليار دو ،ملحق بالفراغ مخصص للمشروبات والأكلات الخفيفة.

-صالة ألعاب إلكترونية تحوي مختلف الألعاب الإلكترونية.

-الحمامات ،ووضعت في نهاية الممر الخاص بالمحلات التجارية ،أما المطعم والجزء الخاص بالساونا فيوجد لكل منهما حماماته المنفصلة.

-أبواب هروب في نهاية الممرات.

**-الطابق الأول: First Floor Plan**



**صورة (١٠٥): First Floor Plan in development stage**

وبه ثلاثة مداخل وهو مخصص لنزلاء الفندق ولزوار صالة المؤتمرات والإداريين فقط ، ويتم الوصول له بواسطة جسر تتحرك فيه العربات الصغيرة (mini cars) القادمة من المدخل الرئيسي.





ويتكون من ثلاثة مناطق:

١/منطقة المكاتب الإدارية، ولها مدخل خاص بها واستقبال وبها العديد من المكاتب الإدارية، وحمامات خاصة بهذه المنطقة.

٢/منطقة صالة المؤتمرات، ولها مدخل خاص يليه صالة استراحة بها منطقة بوفيه مفتوح متصل بالمطبخ الرئيسي في الطابق تحت الأرضي عن طريق مصعد خدمي، يلي ذلك منطقة استقبال الصالة ومنطقة الإنتظار العام ومنطقة انتظار الضيوف المهمين VIP waiting، يلي ذلك صالة المؤتمرات والفراغات الملحقة بها مثل فراغ الصوتيات وغرفة الأجهزة والمراقبة.

٣/منطقة الدخول للفندق، ولها مدخل خاص، تضم:

-بهو الفندق وبه منطقة الإستقبال والمكاتب الملحقة بها ومنطقة الإنتظار والجلوس.

-بطارية الحركة ومكونة من: سلم ومصاعد الخدمة - سلم خاص بالنزلاء - مصاعد بانورامية خاصة بالنزلاء.

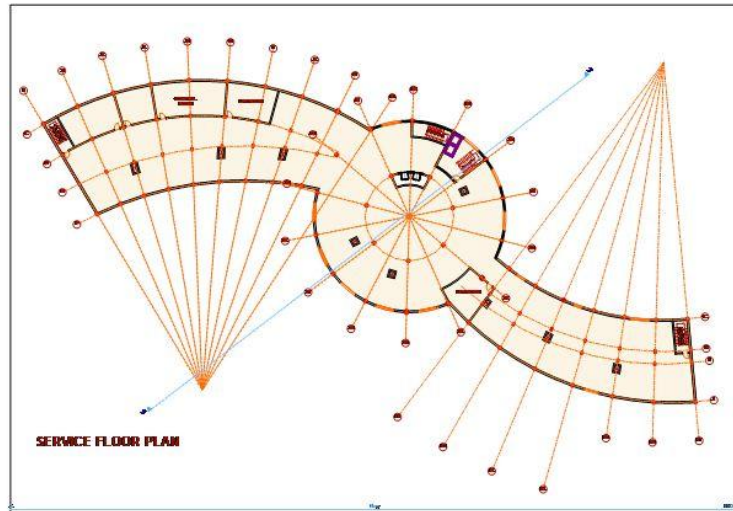
-مطعم رئيسي له إطلالة مميزة على النيل من الناحية الشمالية، به صالة طعام تسع ١٢٠ شخص، ومنطقة لتناول المشروبات متصلة بالمطعم وقريبة من منطقة الإنتظار، متصل هذا المطعم بالمطبخ الرئيسي بالطابق تحت الأرضي عن طريق مصعدين للخدمة.

-محلات تجارية متنوعة ووكالة سفر ومحل صرافة.....

-ساونا للرجال بكافة خدماتها وأخرى منفصلة للنساء.

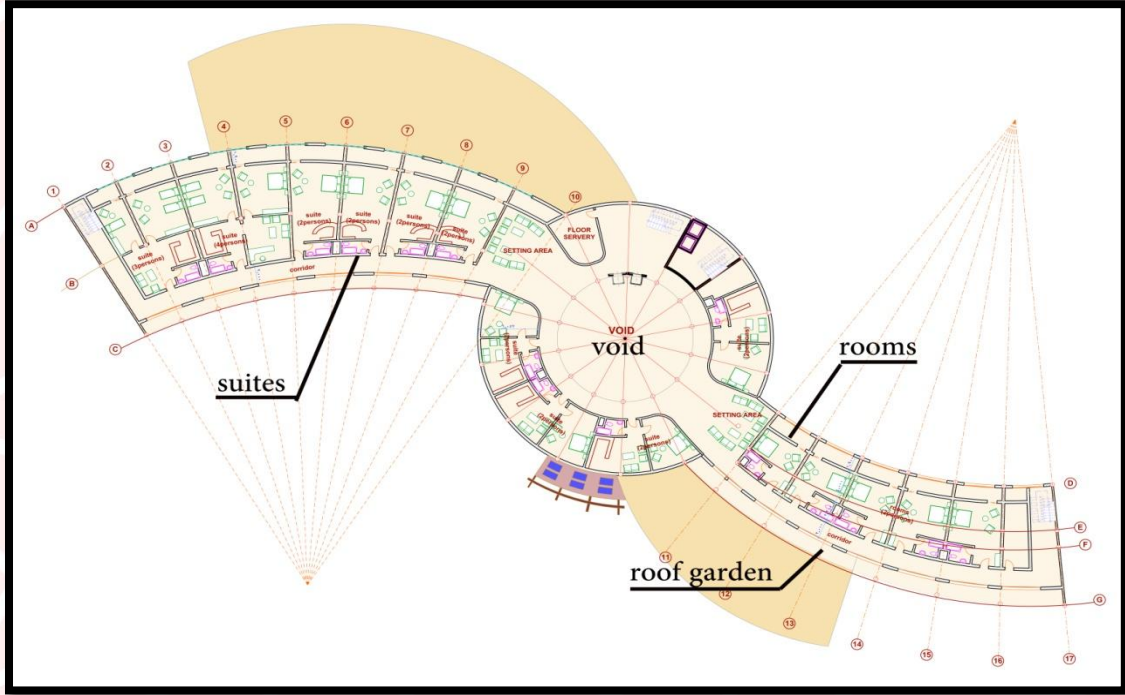
### -الطابق الثاني: Second Floor Plan

وهو عبارة عن طابق خدمي لإمرار مواسير الصرف الصحي والمياه والكهرباء بارتفاع ٢ م.



صورة (١٠٦): Service floor plan in development stage

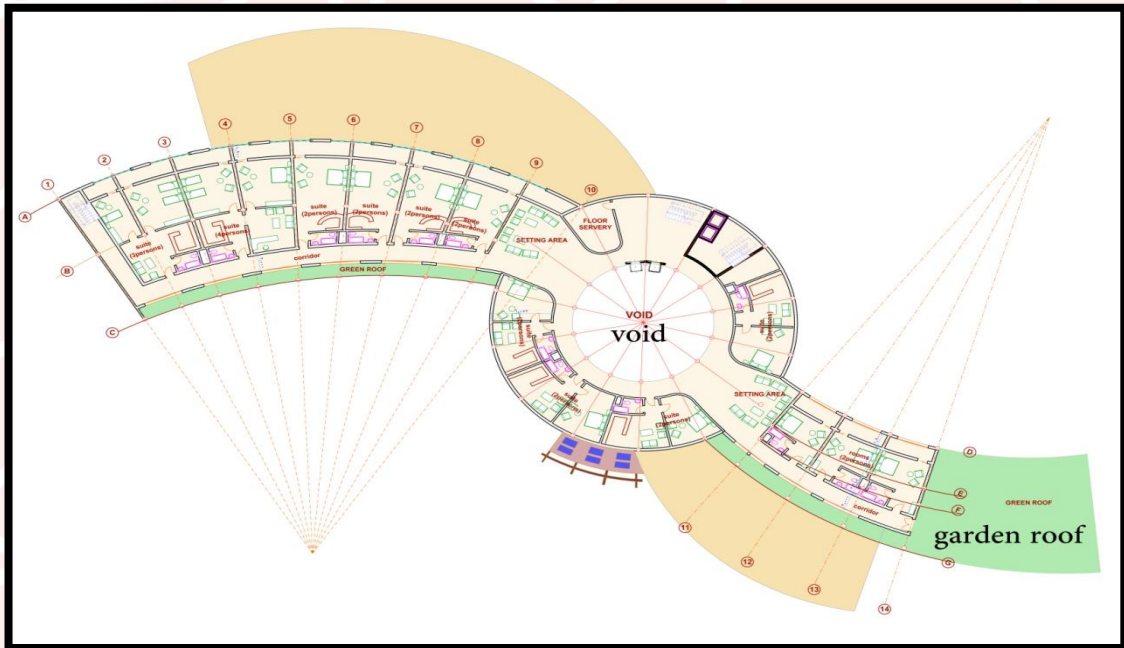
3<sup>rd</sup>-6<sup>th</sup> Floor Plans :الطابق من الثالث الى السادس



صورة (١٠٧): 3<sup>rd</sup>-6<sup>th</sup> Floor Plans in development stage

وهي عبارة عن طوابق متكررة بها غرف مفردة وأجنحة مفردة ومزدوجة مطلة على النيل ، ومناطق الجلوس الخاصة بكل طابق وفراغات خدمة الطوابق وبطارية الحركة المتمركزة في الوسط.

7<sup>th</sup> Floor Plan :الطابق السابع



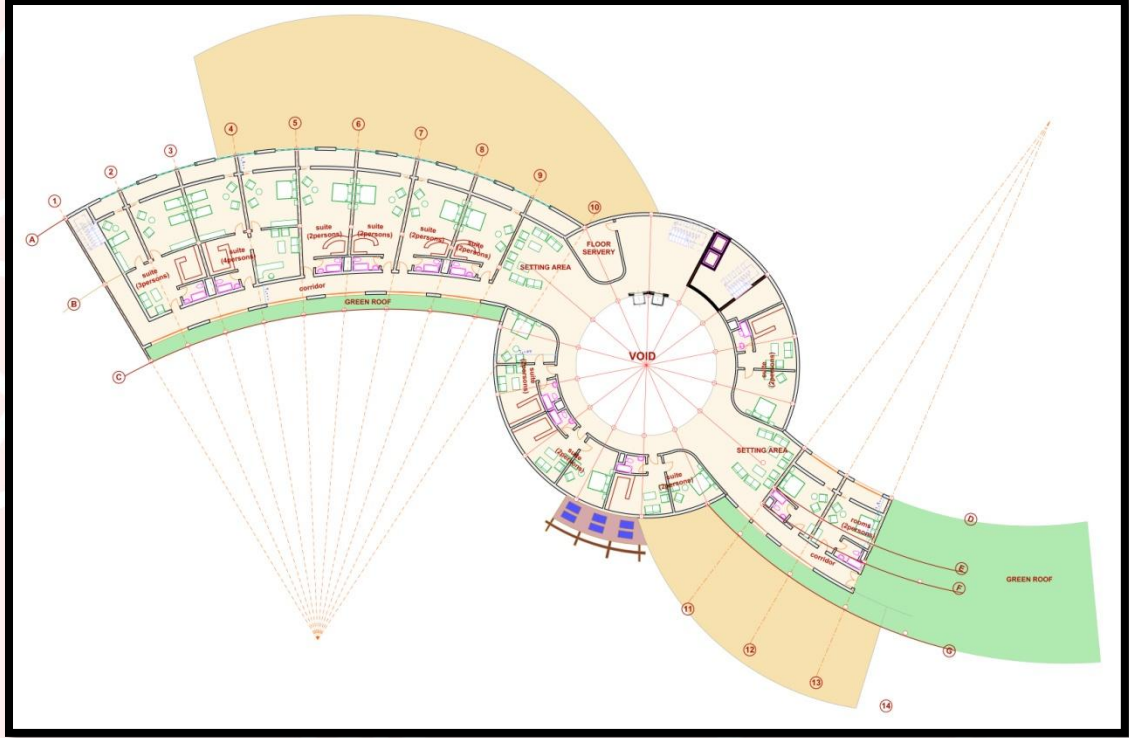
صورة (١٠٨): 7<sup>th</sup> Floor Plan in development stage





وبه أيضا عدد من الغرف والأجنحة المطلة على النيل، ومنطقة الجلوس وفراغ خدمة الطوابق وبطارية الحركة، ويوجد به مسطح أخضر على السطح تمثل منطقة تنزه لهذه الطوابق وتوفر إطلالة جميلة من أعلى.

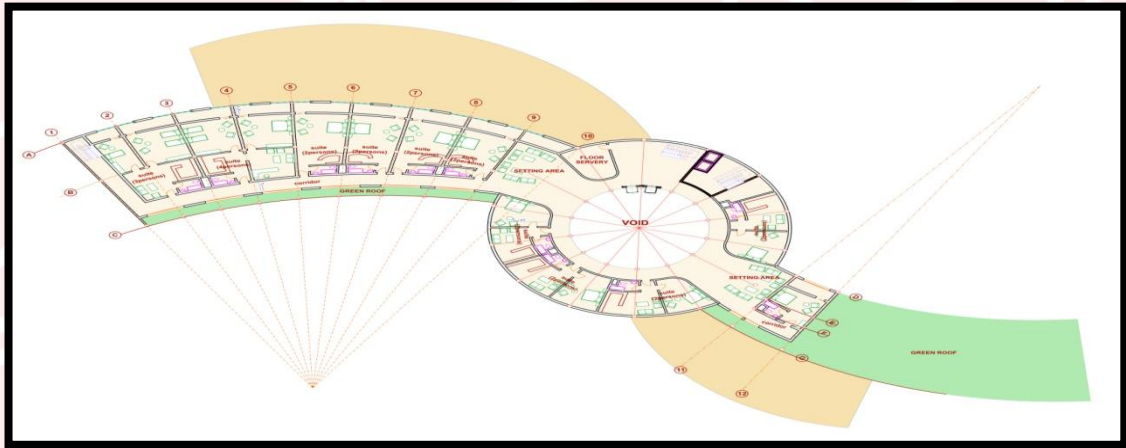
### 8<sup>th</sup>-9<sup>th</sup> Floor Plans : الطابق الثامن والتاسع



صورة (١٠٩) : 8<sup>th</sup>-9<sup>th</sup> Floor Plans in development stage

به أيضا عدد من الغرف والأجنحة ذات الإطلالة النيلية، ومنطقة الجلوس وفراغات خدمة الطوابق وبطارية الحركة، ويوجد به مسطح أخضر .

### 10<sup>th</sup>-12<sup>th</sup> Floor Plans : الطوابق من العاشر حتى الاثنا عشر

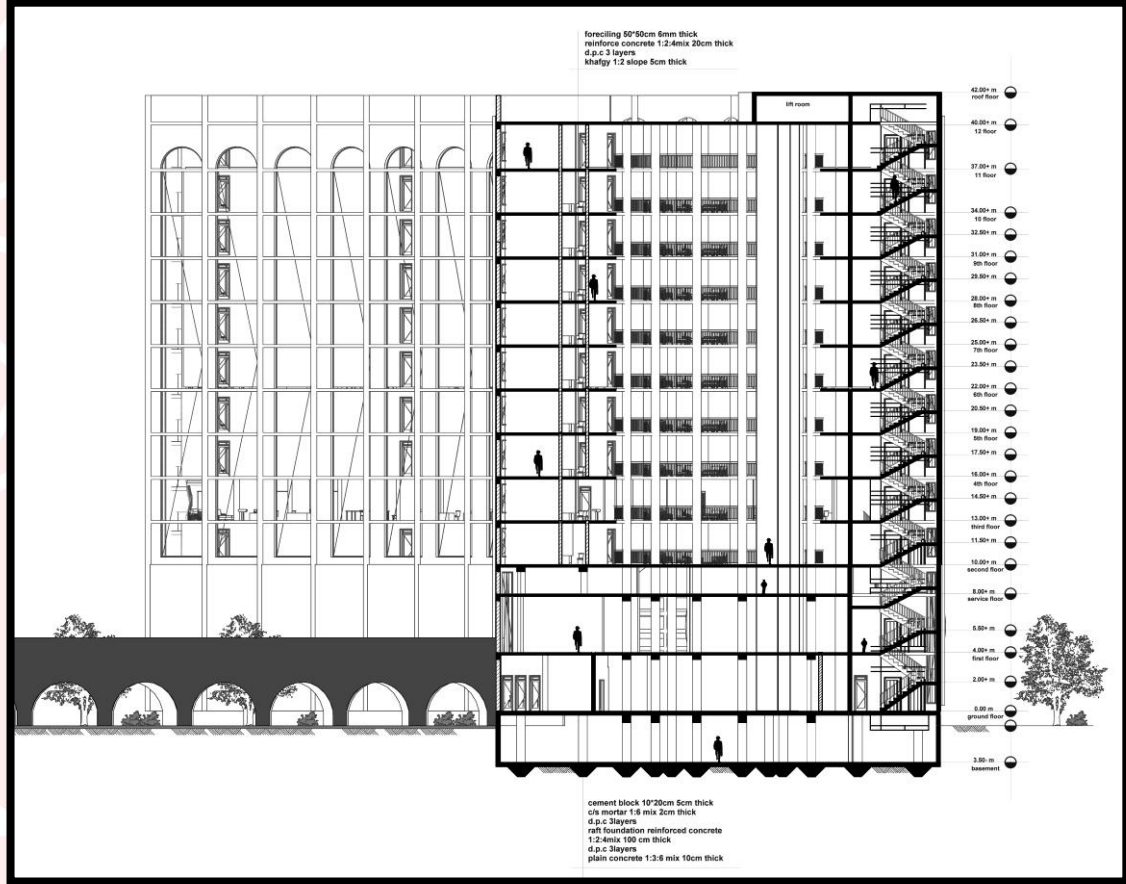


صورة (١١٠) : 10<sup>th</sup>-12<sup>th</sup> Floor Plans in development stage

نفس الطوابق السابقة مع عدد أقل من الغرف .

### -المسقط الرأسى:-

-ارتفاعات جميع الطوابق الخاصة بالغرف ٣ م عدا الطابق الأرضي والأول بارتفاع ٤ أمتار، والطابق الخدمي بارتفاع مترين، الطابق تحت الأرضي بارتفاع ٣,٥ متر.



صورة (١١١): مقطع رأسى لمبنى الفندق بالمرحلة المتطورة

### النظام الإنشائى:

- القواعد عبارة عن أساسات خازوقية.
- الأعمدة من الخرسانة المسلحة مع وجود core من الخرسانة المسلحة.
- أسقف من الخرسانة المسلحة.
- أسقف خرسانية ذات أعصاب في قاعة المؤتمرات في الطابق الأول والميني ماركت بالطابق الأرضي.
- حصيرة خرسانية مسلحة مدعمة بقواعد خرسانية لأرضية وحوائط الطابق تحت الأرضي.





-الواجهة الشمالية:-

صورة (١١٢): الواجهة الشمالية للفندق

-يظهر تدرج الطوابق في الواجهة بشكل خط منحنى ليتماشى مع الفكرة التصميمية والتخطيطية للمشروع.  
-تم استخدام معالجات كالكواسر الرأسية والأفقية وهي البلكونات للتقليل من التأثير الشمسي على الفراغات (الغرف والأجنحة).

-تم استخدام الكاسرات الرأسية فقط للكتلة التي في المنتصف والتقليل من المساحات الزجاجية قدر الإمكان للتقليل من تأثير الإشعاع الشمسي.

-استخدام الزجاج المحمول على إطارات العازل للحرارة والأشعة الشمسية في واجهة المطاعم للتقليل من الإشعاع، والاستفادة من شفافية الزجاج للإطلالة النيلية.

-استخدام عناصر جمالية دائرية مصنوعة من الفولاذ المغلف بالخرسانة في واجهة المطاعم.

-الواجهة الجنوبية:-

صورة (١١٣): الواجهة الجنوبية للفندق

-تم استخدام الكواسر الأفقية على طول الواجهة وهي عبارة عن سقف طائر تم تصميمه على أساس أن يكون سقف أخضر Green Roof يعمل ككاسر لأشعة الشمس المباشرة ويقلل من تأثير الإشعاع الشمسي على الألواح الزجاجية التي توفر إطلالة متميزة من ممرات الغرف والأجنحة.



-تم استخدام الكاسرات الرأسية فقط للكتلة التي في المنتصف والتقليل من المساحات الزجاجية قدر الإمكان للتقليل من تأثير الإشعاع الشمسي.

## ٢- الشاليهات:



صورة (١١٤): منظور للشاليهات

عبارة عن طابق أرضي مكون من:

- غرفة نوم رئيسية ، غرفة نوم ، حمام ، مطبخ ، هول ، ترس خارجي ، بلكونة ، حوض سباحة ، موقف لزورق خاص بالشالية.

- يتم الوصول للشاليهات عن طريق مدخل خاص بالشاليهات والفلل السكنية من الناحية الجنوبية.  
النظام الأنشائي:

عبارة عن غلاف من الخرسانة المسلحة مسبقة الصنع ، مقسم من الداخل بواسطة حوائط جبسية مبطنه بعازل .



## ٣-المطعم الخارجي:

عبارة عن طابق أرضي مكون من:

-مطبخ وملحقاته (ثلاجات طعام ومخزن وفراغ تغيير ملابس للعمال وحمامات) ، ويتم تخديمه عن طريق شارع خدمي له مدخل من موقف السيارات التابع للمنطقة السكنية لإيصال متطلبات واحتياجات المطبخ

-صالة طعام داخلية تسع ١٢٠ شخص ، ملحق بها حمامات للرجال والنساء.

صورة (١١٥): المطعم الخارجي





-ترس خارجي عبارة عن مسطحات خضراء وممرات من الحجارة ، به جلسات خارجية .  
-تم استغلال سطح المطعم للجلسات الخارجية أيضا وتوفير إطلالة أجمل وأوضح للموقع ، وتم تظليله بسقف خفيف من الخشب المطلي بمادة عازلة للرطوبة (Simi shaded) ، يتم الوصول للسطح إما من داخل المطعم بواسطة سلم دائري ، أو من الخارج عن طريق ممر دائري مائل.

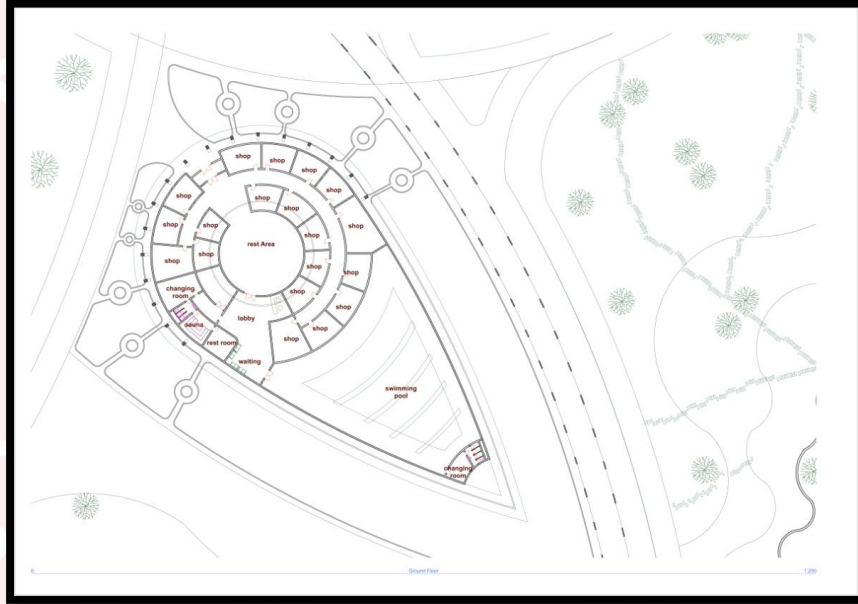
#### ٤- المبنى التجاري:

عبارة عن طابق أرضي مكون من:

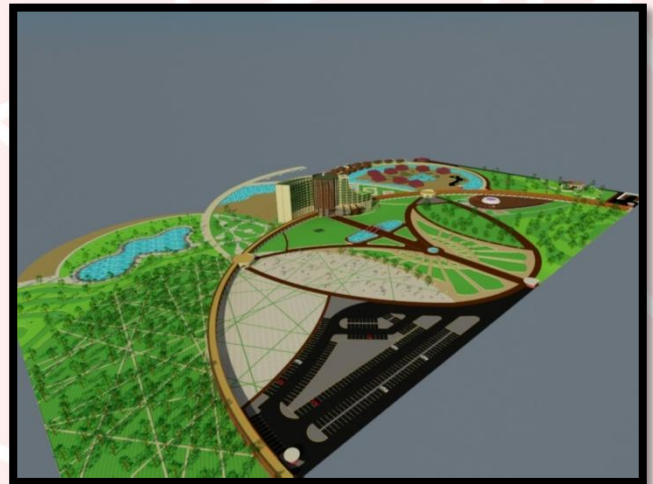
-محلات تجارية متنوعة مع فراغ للاستراحة والتوزيع في الوسط.

-ساونا وملحقاتها مفصولة باستقبال خاص.

-حوض سباحة داخلي وملحقاته.



صورة (١١٦): مسقط أفقي للمبنى التجاري



صورة (١١٧): منظور للموقع عامة

المرحلة النهائية:

أولا : التخطيط:

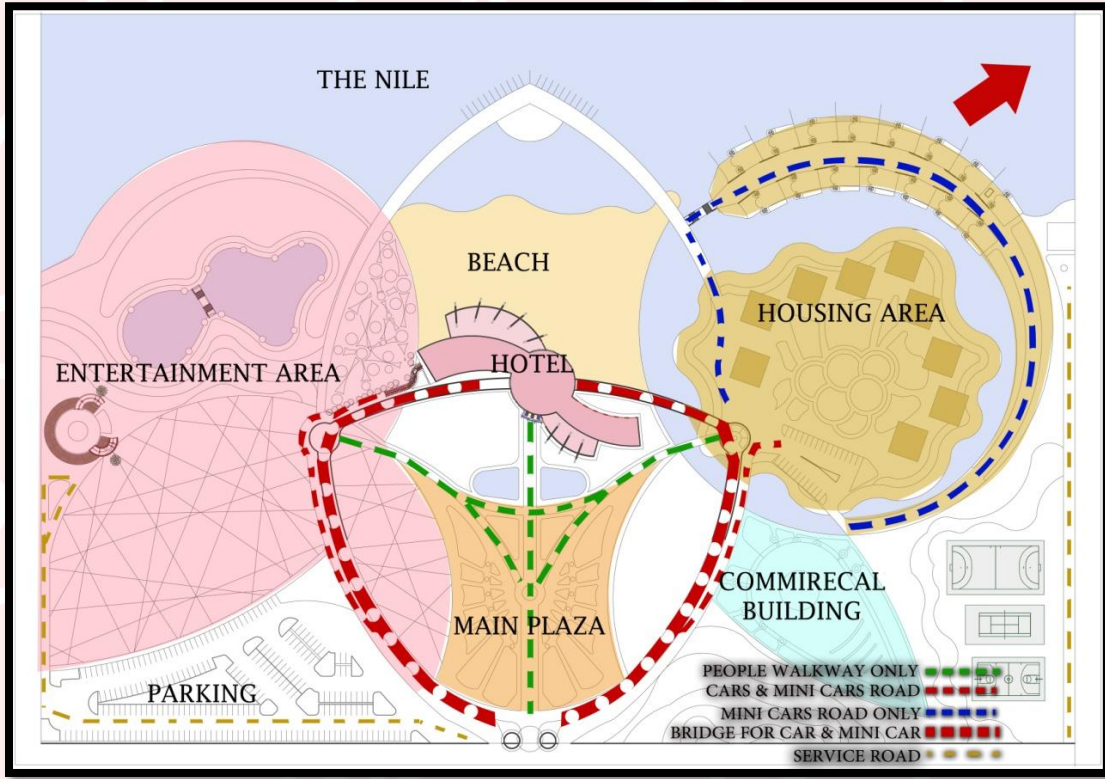
- المشاكل التي واجهت المخطط الهيكلي في المرحلة السابقة تم تلخيصها في النقاط التالية:
- ١/ تم إضافة ممر يربط بين البلازتين الفرعيتين لحركة المشاة فقط.
  - ٢/ تم تقليل المسافة بين المدخل الرئيسي والبلازا الرئيسية وكتلة الفندق.
  - ٣/ تم وضع الشاليهات بالجهتين، جزء مظل على النيل مباشرة وجزء على النيل أيضا ولكن ليس مباشرة جهة الفلل السكنية.
  - ٤/ تم نقل المطعم الخارجي للجهة الغربية قريب من النطاق الترفيهي وبركة السباحة، ويتم تخديمه عن طريق شارع خدمي من موقف السيارات العام.
  - ٥/ تم وضع الملاعب الخارجية بالناحية الشرقية لتضمين خدماتها ضمن الكتلة التجارية، وتكون في منطقة طرفيه، قريبة نسبيا من النطاق السكني.
  - ٦/ زيادة مساحة منطقة التخيم مع المحافظة على منطقة ألعاب الأطفال.
  - ٧/ تم تخصيص منطقة البلازا الوسطية لمرور المشاة فقط.
  - ٨/ إلغاء اللسان الطويل الممتد في النيل، للمحافظة على طبيعة الشلال والمنطقة.
  - ٩/ تم تعديل الجسر الذي يوصل للفندق ليناسب مرور السيارات الخاصة بالنزلاء والإداريين من مدخل المنتجع مباشرة بدل أن كان لمرور السيارات الصغيرة الخاصة بالمنتجع فقط مراعاة لراحة النزيل أكثر.
  - ١٠/ تم تقليل المداخل ليصبح مدخل رئيسي واحد لكافة المستخدمين والاعتماد عليه كليا، ثم من البلازا يتم التفرع للنطاقات المختلفة، ومدخل اخر خدمي.





الحركة والوصولية بالموقع:

البوابة الرئيسية للمشروع موجودة بالناحية الجنوبية الشرقية، والحركة داخل الموقع ثلاثة أنواع:



صورة (١١٨): الحركة والوصولية داخل الموقع

١/ حركة السيارات: وهي تأتي من الناحية الجنوبية الشرقية (البوابة الرئيسية) وتعبّر بواسطة الجسر الدائري المار بوسط الموقع إلى الفندق وللقاصدين مركز المؤتمرات والادارة. ثم ترجع لتقف السيارة بموقف السيارات قرب المدخل.

٢/ حركة العربات الصغيرة (mini cars): المحطة الرئيسية توجد بالقرب من المدخل ومواقف السيارات لتتنقل الزوار بين المراكز المختلفة للمشروع أي بين النطاقات المختلفة.



صورة (١١٩): توضيح العربات الصغيرة

٣/ حركة المشاة:

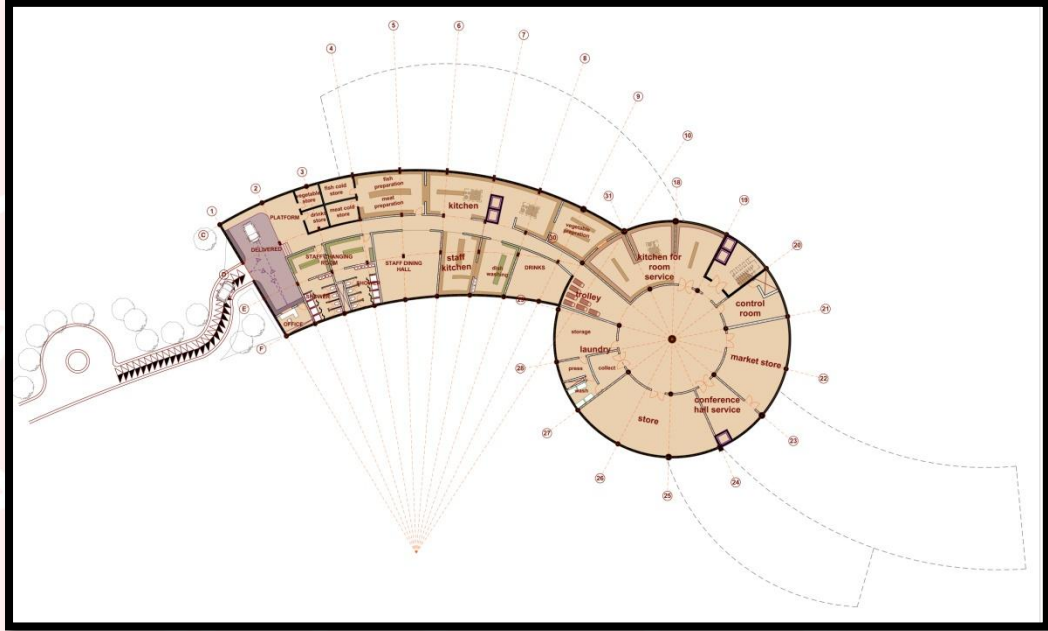
تكون من البوابة الرئيسية ثم تتركز في البلازا الرئيسية والتي خصصت لحركة المشاة فقط، ومنها يتم التفرع إلى المراكز الفرعية ومنها لأجزاء المشروع المختلفة.



ثانيا: التصميم:

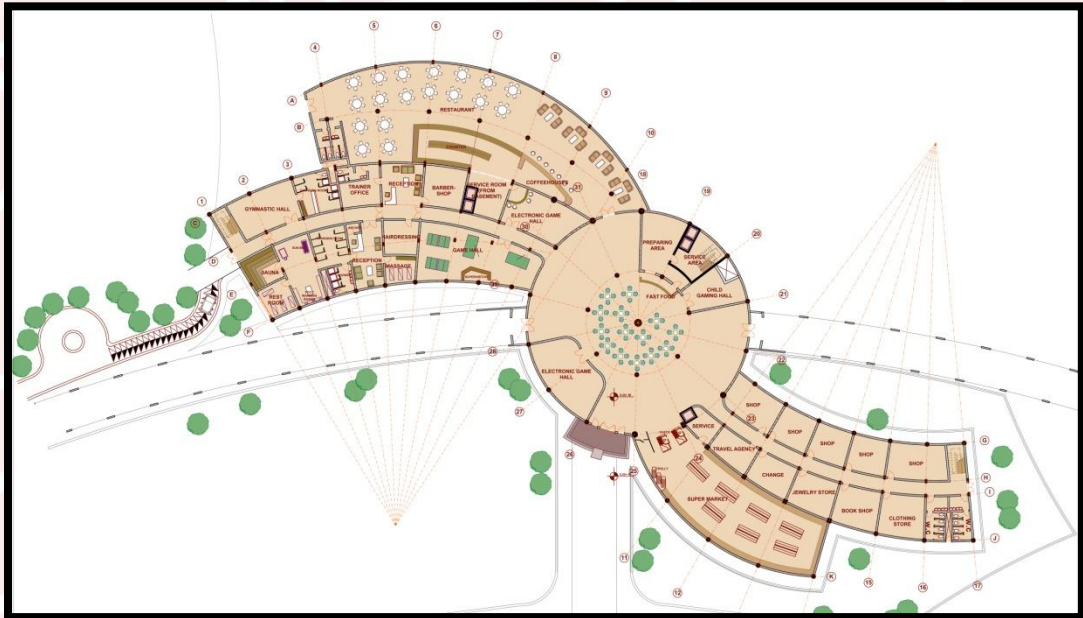
١-كتلة الفندق: يتكون من ١٤ طابق موزعة كالآتي:

Basement تحت الأرضي:



صورة (١٢٠): المسقط الأفقي للطابق تحت الأرضي للفندق

Ground floor plan : الطابق الأرضي:

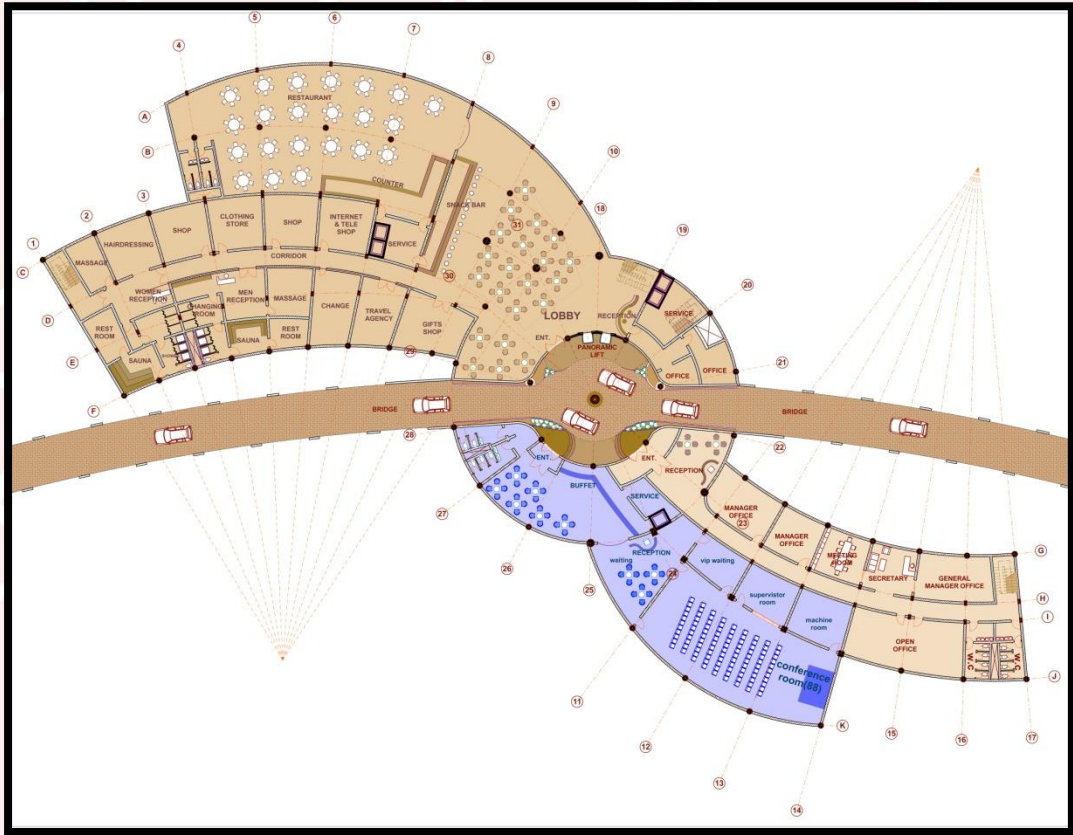


صورة (١٢١): المسقط الأفقي للطابق الأرضي للفندق



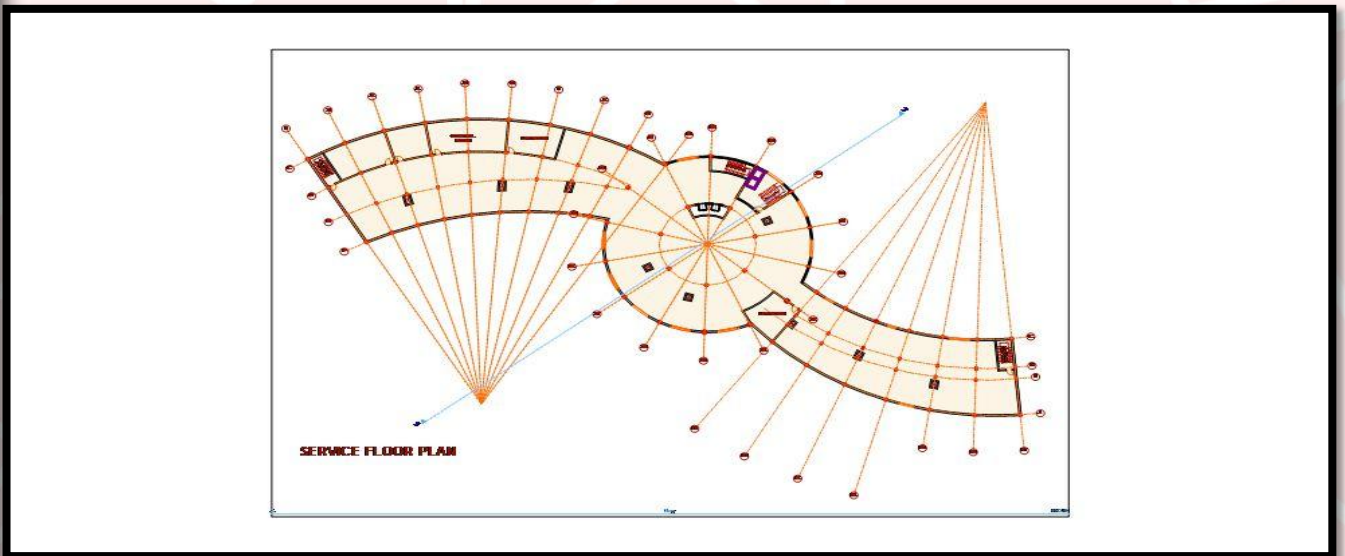


**الطابق الأول : First Floor Plan**



صورة (١٢٢): المسقط الأفقي للطابق الأول للفندق

**الطابق الثاني : Second Floor Plan**

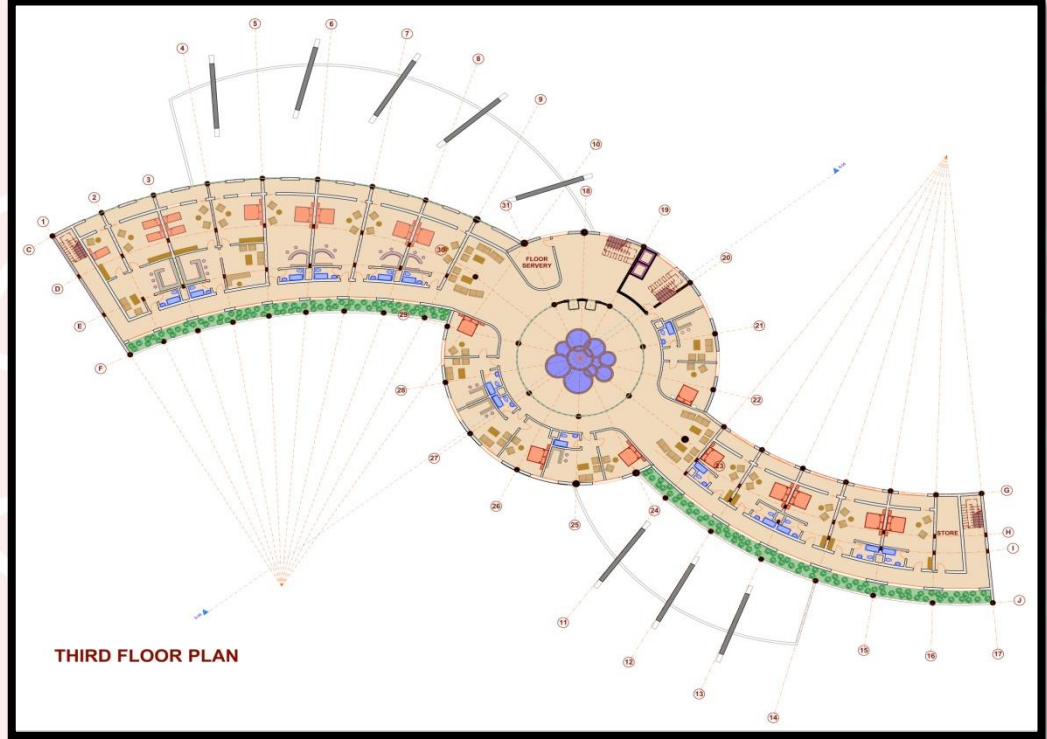


صورة (١٢٣): المسقط الأفقي للطابق الخدمي للفندق

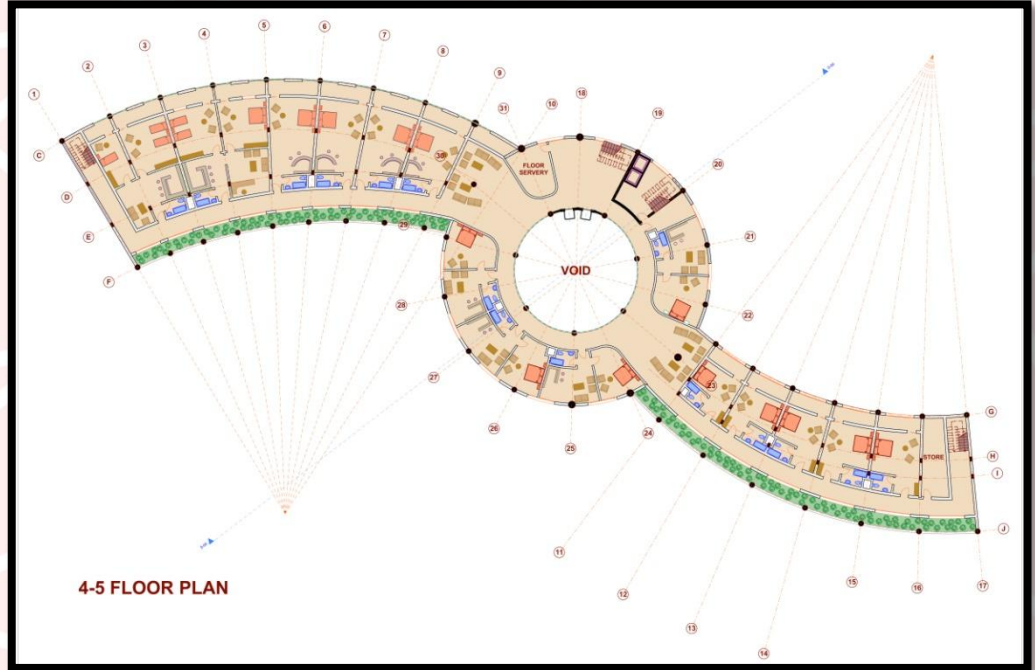


**الطابق من الثالث الى الخامس: 3<sup>rd</sup>-5<sup>th</sup> Floor Plans**

تم تصميم مجموعة نوافير في مركز الكتلة التي في المنتصف بالطابق الثالث، بقوة دفع كبيرة للمياه تصل للطوابق العليا للفندق عن طريق المساحة المفرغة ( void ) بكل طابق مما يوفر منظر داخلي جميل.



صورة (١٢٤): المسقط الأفقي للطابق الثالث للفندق



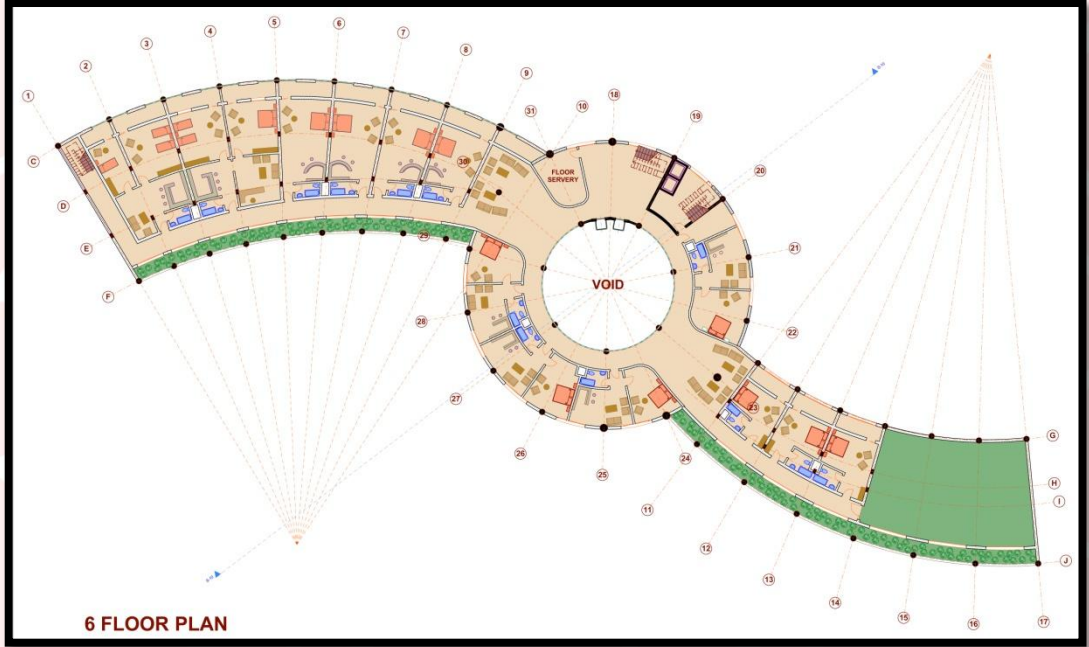
صورة (١٢٥): المسقط الأفقي للطوابق ٤-٥ للفندق



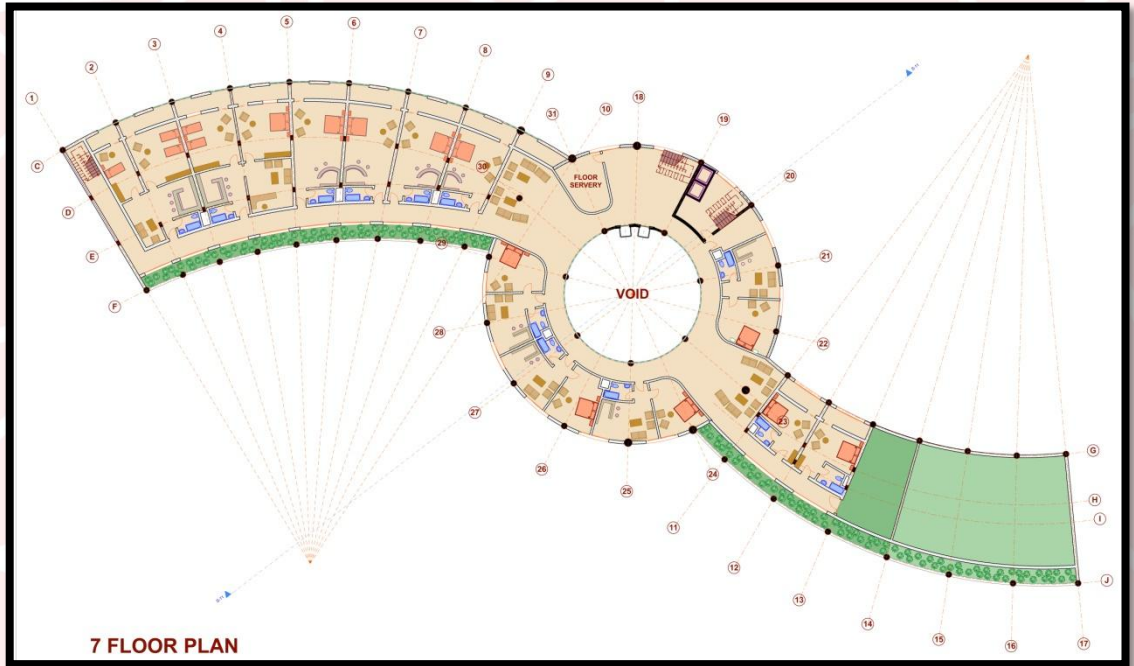


**6<sup>th</sup> Floor Plan :الطابق السادس-**

تبدأ الطوابق بالتدرج من هذا الطابق. وهي عبارة عن طوابق متكررة بها غرف مفردة وأجنحة مفردة ومزدوجة مطلة على النيل ، ومناطق الجلوس الخاصة بكل طابق وفراغات خدمة الطوابق وبطارية الحركة المتمركزة في الوسط.

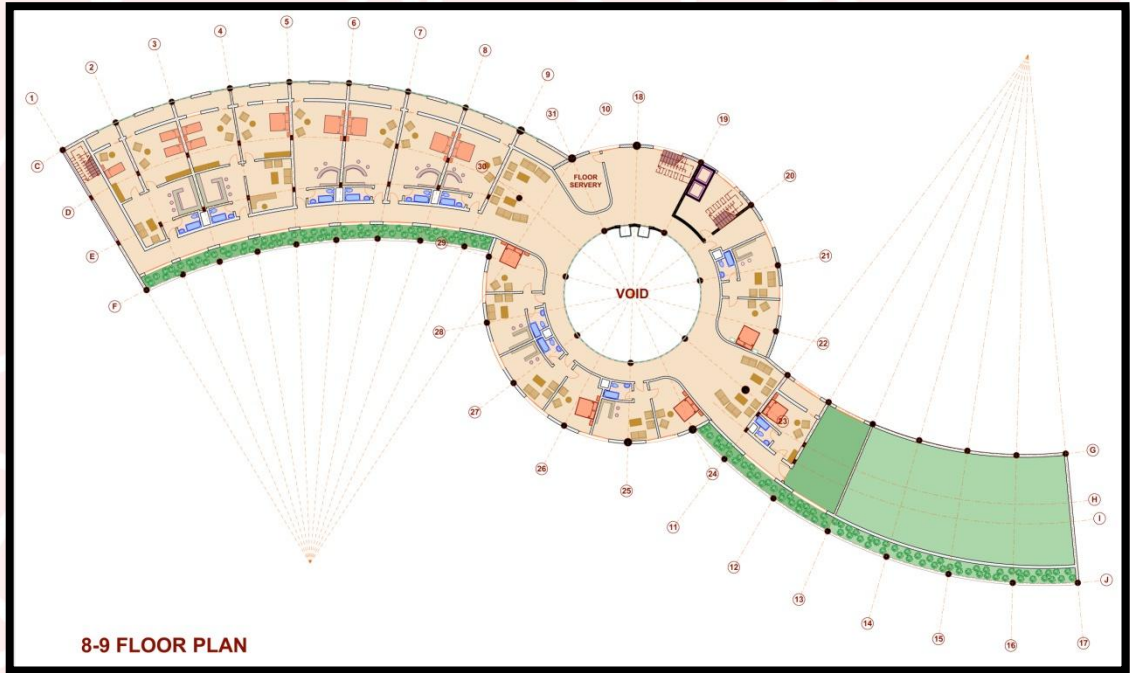


صورة (١٢٦): المسقط الأفقي للطابق السادس للفندق

**7<sup>th</sup> Floor Plan :الطابق السابع-**

صورة (١٢٧): المسقط الأفقي للطابق السابع للفندق

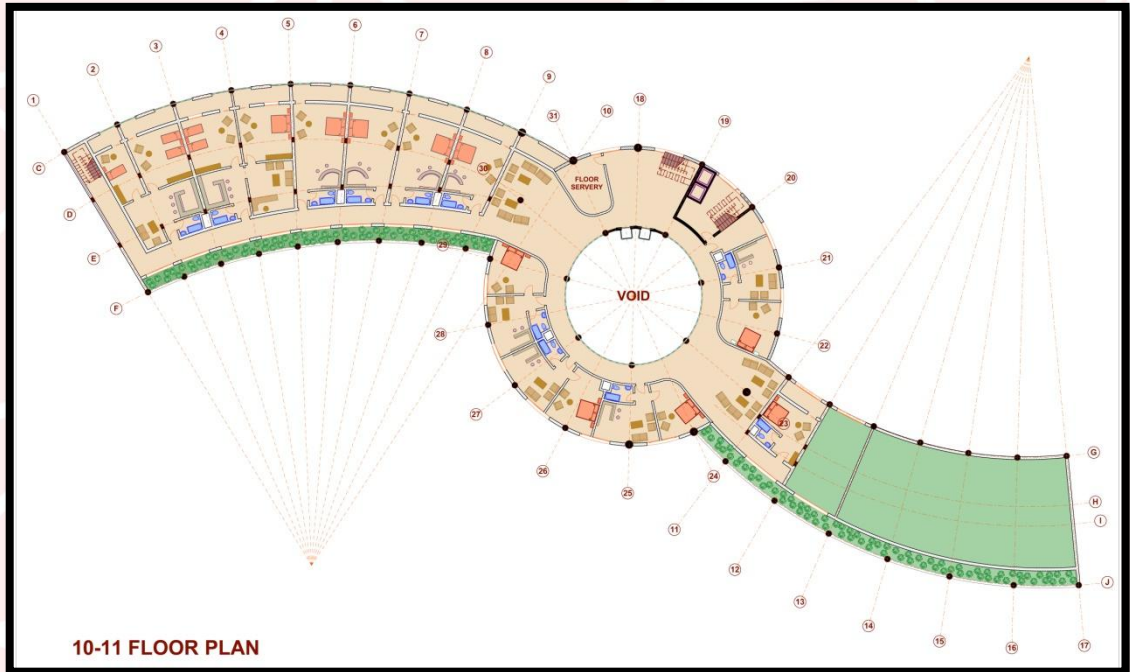
8<sup>th</sup>-9<sup>th</sup> Floor Plans : الطابق الثامن والتاسع



صورة (١٢٨): المسقط الأفقي للطوابق ٨-٩ للفندق

10<sup>th</sup>-11<sup>th</sup> Floor Plans : الطوابق العاشر والحادي عشر

نفس الطوابق السابقة مع عدد أقل من الغرف .



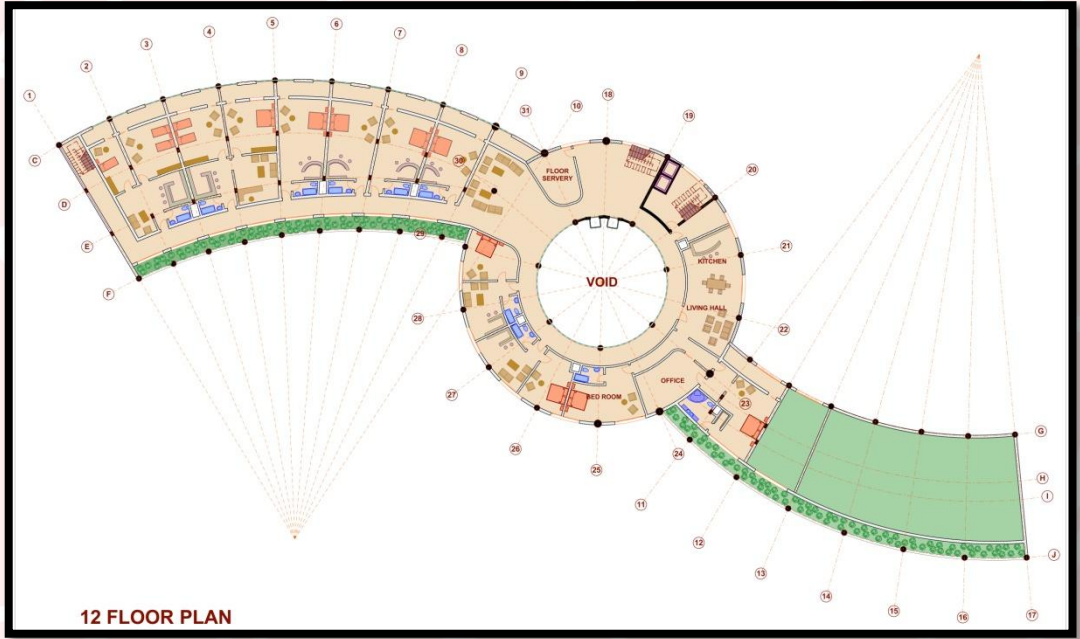
صورة (١٢٩): المسقط الأفقي للطوابق ١٠-١١ للفندق





**12<sup>th</sup> Floor Plan : الطابق الاثنى عشر:**

- يوجد في هذا الطابق أجنحة ٢-٣-٤ أشخاص بالإضافة للجناح الرئاسي ذو رفاهية عالية ويتكون من غرفة النوم الرئيسية بمساحة ٢٥٠م<sup>٢</sup> ملحق بها فراغ تبديل ملابس و حمام فخم يحتوي على جاكوزي ومغسلتين ومقعد بمساحة ١٦ م<sup>٢</sup> ، ملحق بالغرفة الرئيسية بلقونة مظلة على النيل بمساحة ١٤ م<sup>٢</sup>.
- يوجد أيضا غرفة نوم ملحق بها حمام خاص بمساحة ٤٣ م<sup>٢</sup> .
- مكتب بمساحة ٣٢ م<sup>٢</sup> به بابا للوصول إليه من غرفة النوم الرئيسية مباشرة واخر من الصالة.
- مطبخ بالنظام الأمريكي و صالة متضمنة منطقة الدخول بها منطقة جلوس وطاولة طعام بمساحة ٧٠ م<sup>٢</sup>.



صورة (١٣٠): المسقط الأفقي للطابق ١٢ للفندق

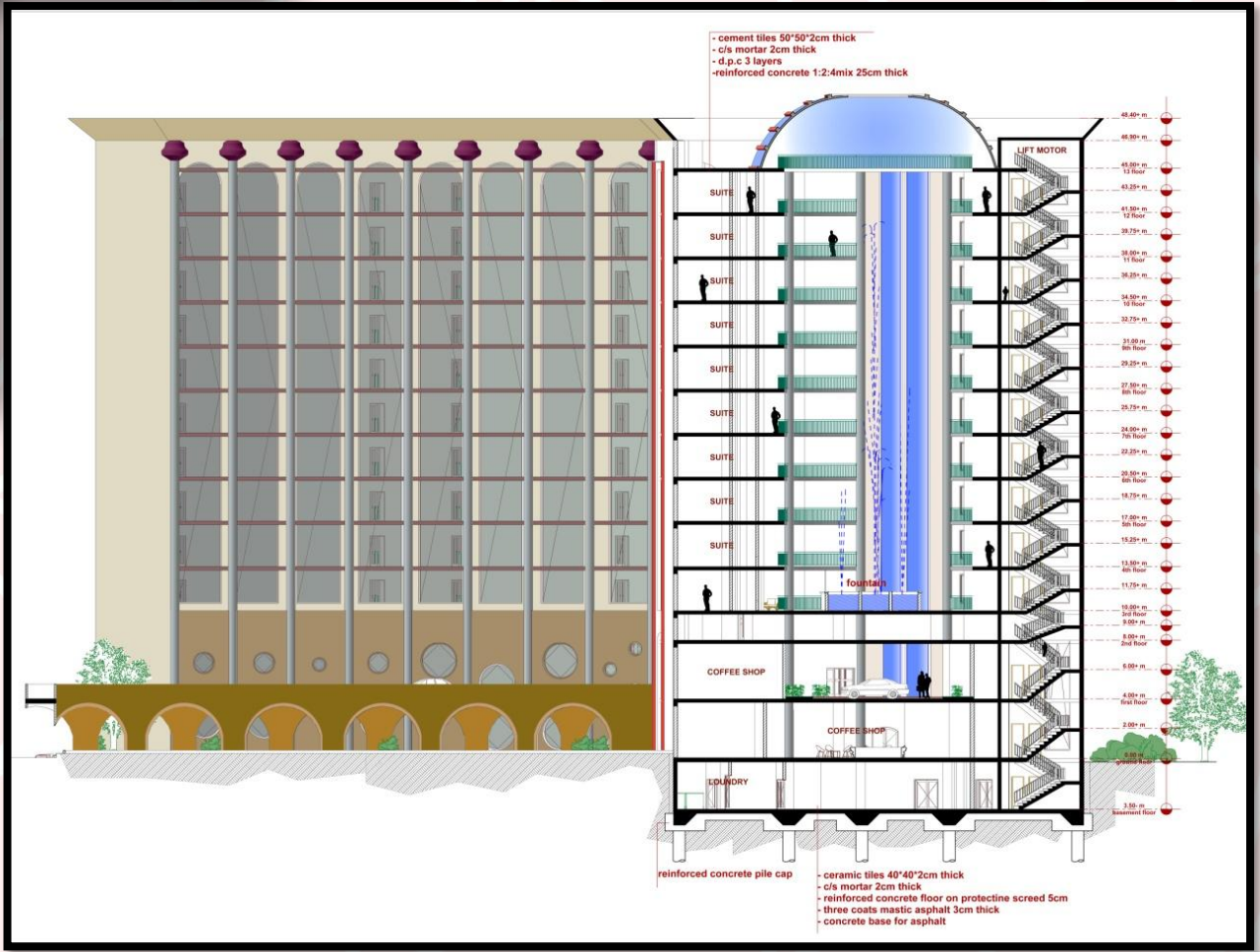
**المسقط الرأسى:**

- تم استخدام الأساسات الخازوقية نسبة لطبيعة التربة بالموقع وقربه من النيل.
- الهيكل الإنشائي المكون من الأعمدة والبلاطات عبارة عن خرسانة مسلحة.
- ارتفاعات جميع الطوابق الخاصة بالغرف ٣,٥ م عدا الطابق الأرضي والأول بارتفاع ٤ أمتار، والطابق الخدمي بارتفاع مترين، الطابق تحت الأرضي بارتفاع ٣,٥ أمتار.









صورة (١٣٢): المقطع الرأسى (٢) لمبنى الفندق

## ٢- الشاليهات

تم تعديله ليتماشى مع الفلسفة التخطيطية والتصميمية ، عددها ١٥ شاليه ، وهو عبارة عن طابق أرضي مكون من:

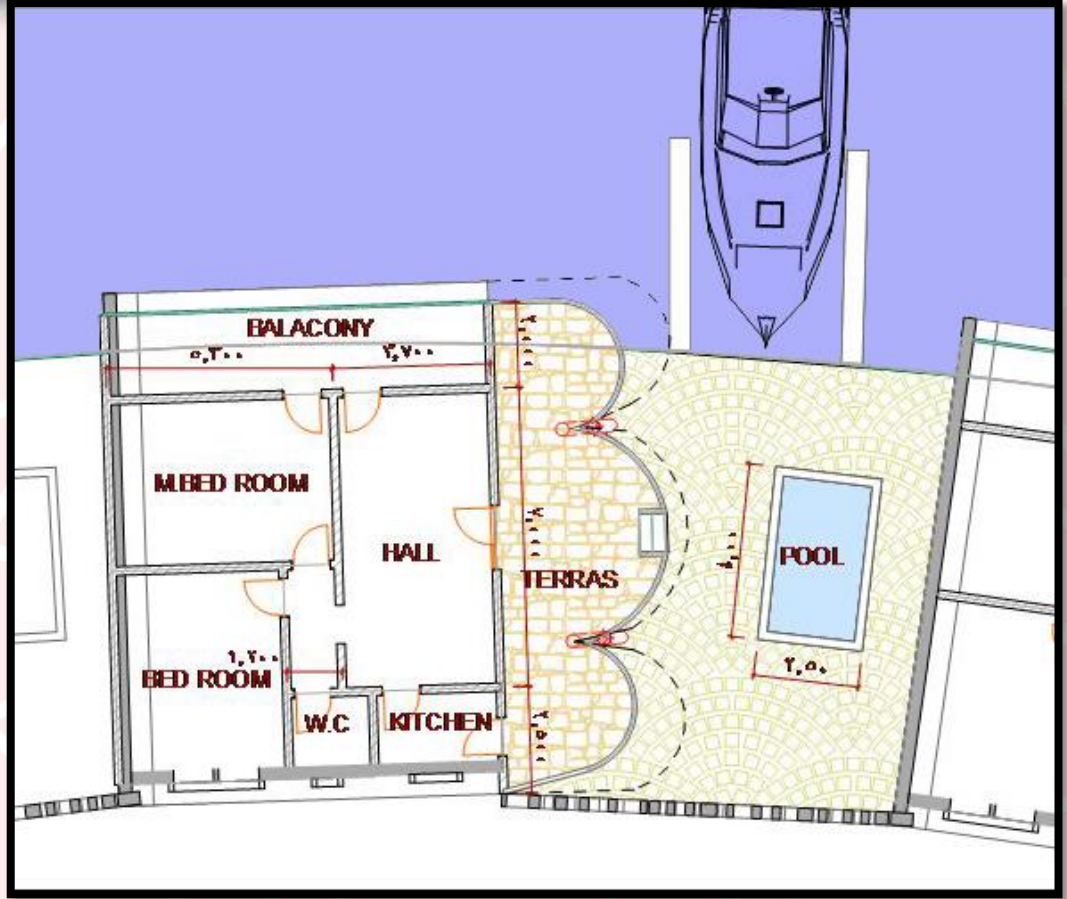
- غرفة نوم رئيسية ، غرفة نوم ، حمام ، مطبخ ، هول ، ترس خارجي ، بلكونة ، حوض سباحة ، موقف لزورق خاص بالشالية.

- يتم الوصول للشاليهات إما عن طريق البلازا الرئيسية ثم البلازا الفرعية الخاصة بالنطاق السكني وهذا للمشاة ، أو عن المدخل الرئيسي ثم البلازا الفرعية وهذا للعربات الصغيرة.

النظام الأنشائي:

عبارة عن غلاف من الخرسانة المسلحة مسبقة الصنع ، مقسم من الداخل بواسطة حوائط جبسية مبطنه بعازل .





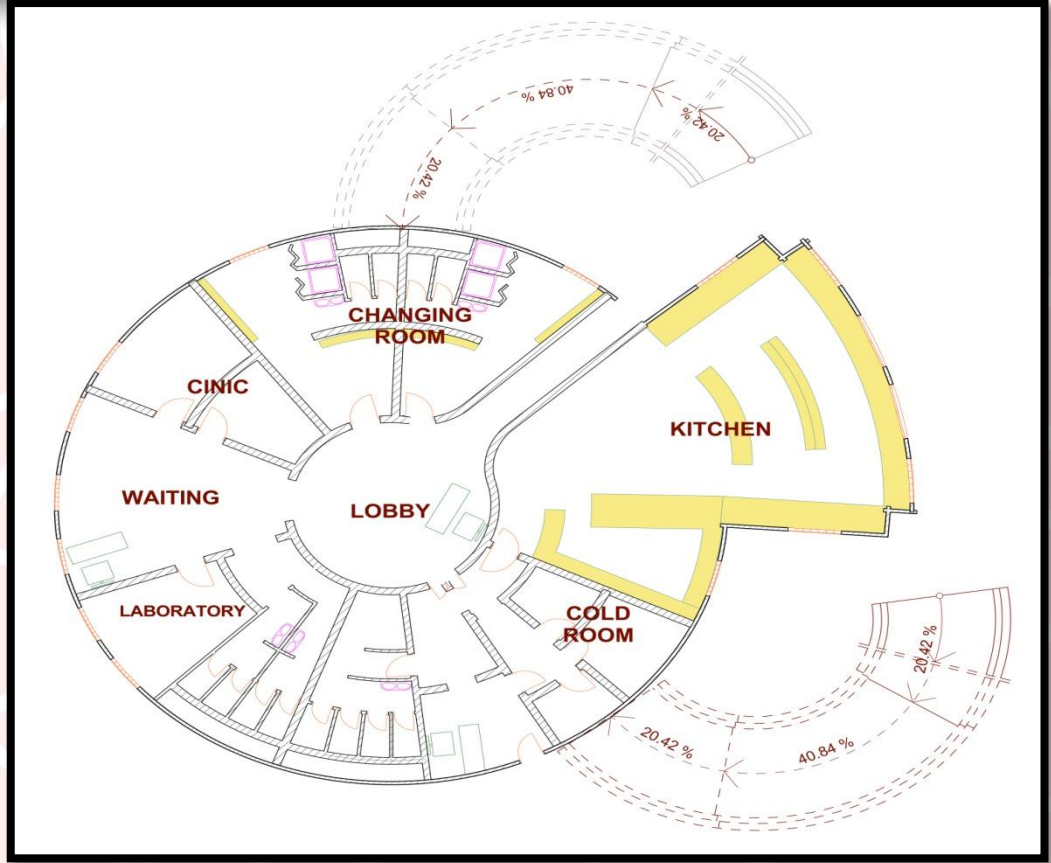
صورة (١٣٣): المسقط الأفقي للشاليهات

### ٣-المطعم الخارجي:

تم وضعه في الجهة الغربية ليقدم النطاق الترفيهي ومنطقة بركة السباحة ويتم تخديمه عن طريق شارع خدمي له مدخل من موقف السيارات العام لإيصال متطلبات واحتياجات المطبخ . يتكون من المطبخ ، والمخازن الباردة لحفظ الأطعمة وغرف غيار وحمامات العمال . ملحق به خدمات المسبح المكونة من غرف الغيار والأدواش ، به أيضا وحدة صحية بها استقبال ومعمل صغير وعيادتين والحمامات.







صورة (١٣٤): المسقط الأفقي للمطعم وملحقاته

#### ٤- المبنى التجاري:

عبارة عن طابق أرضي مكون من:

- محلات تجارية متنوعة مع فراغ للاستراحة والتوزيع في الوسط.

- ساونا وملحقاتها مفصولة باستقبال خاص.

- حوض سباحة داخلي وملحقاته.

