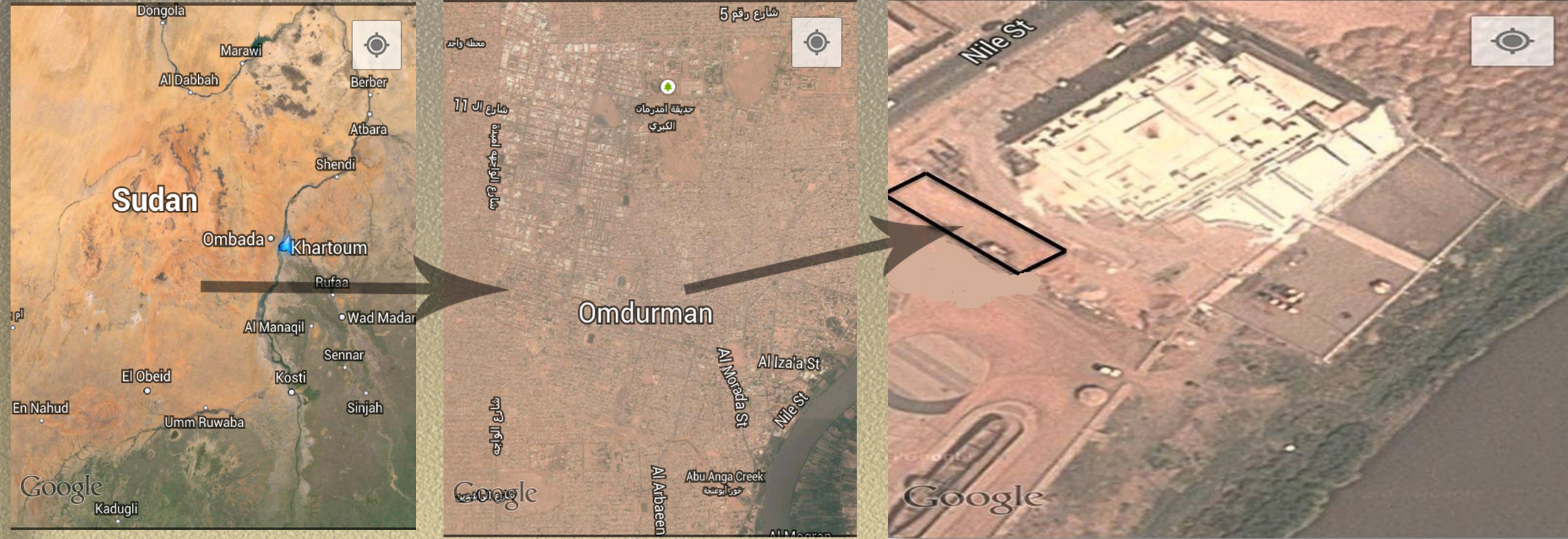




Location Study

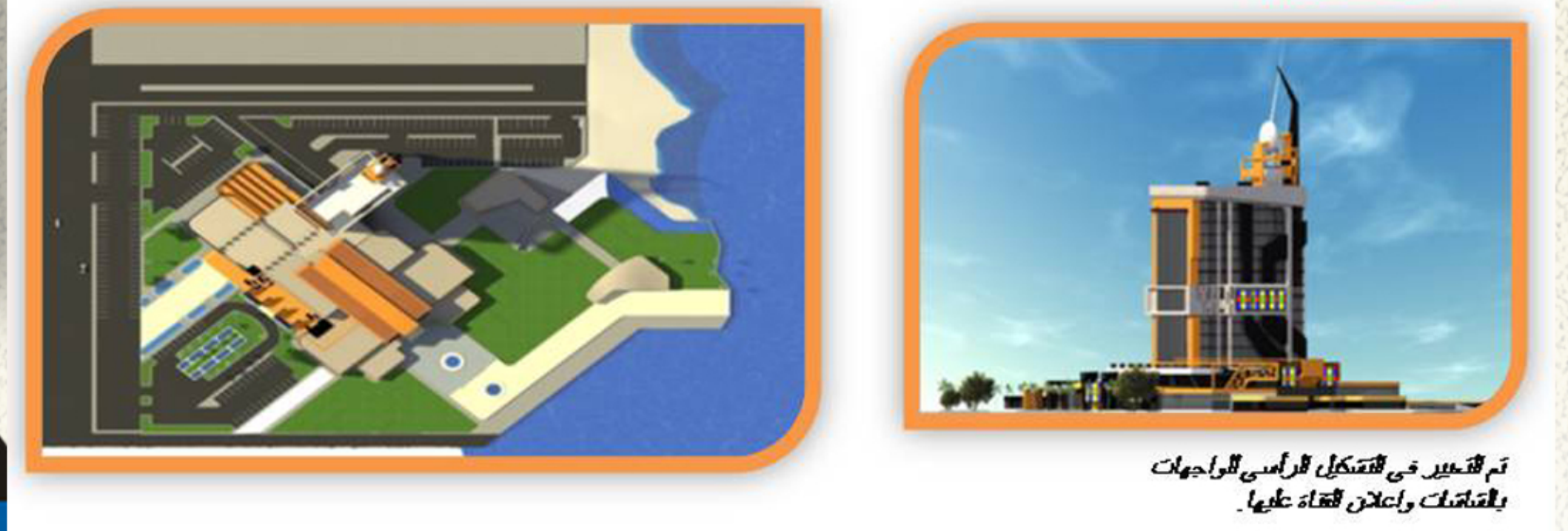


فلسفة التصميم:-
 تمتد فلسفة التصميم على ثلاث محاور أساسية:-
 استندت فلسفة التصميم على الفصل بين الوظائف وعدم تكتي
 خطوط حركة مستخدمي المبنى
 واعطاء المبنى الهوية والوظيفة باستخدام العناصر لخلق تشكيلات تكسيه هذه الصفات
 تتميز الاستراتيجيات عن رؤية الفراغات باعتبارها قلب المشروع لتلبيض وانعقاد شخصية معبرة عليها .

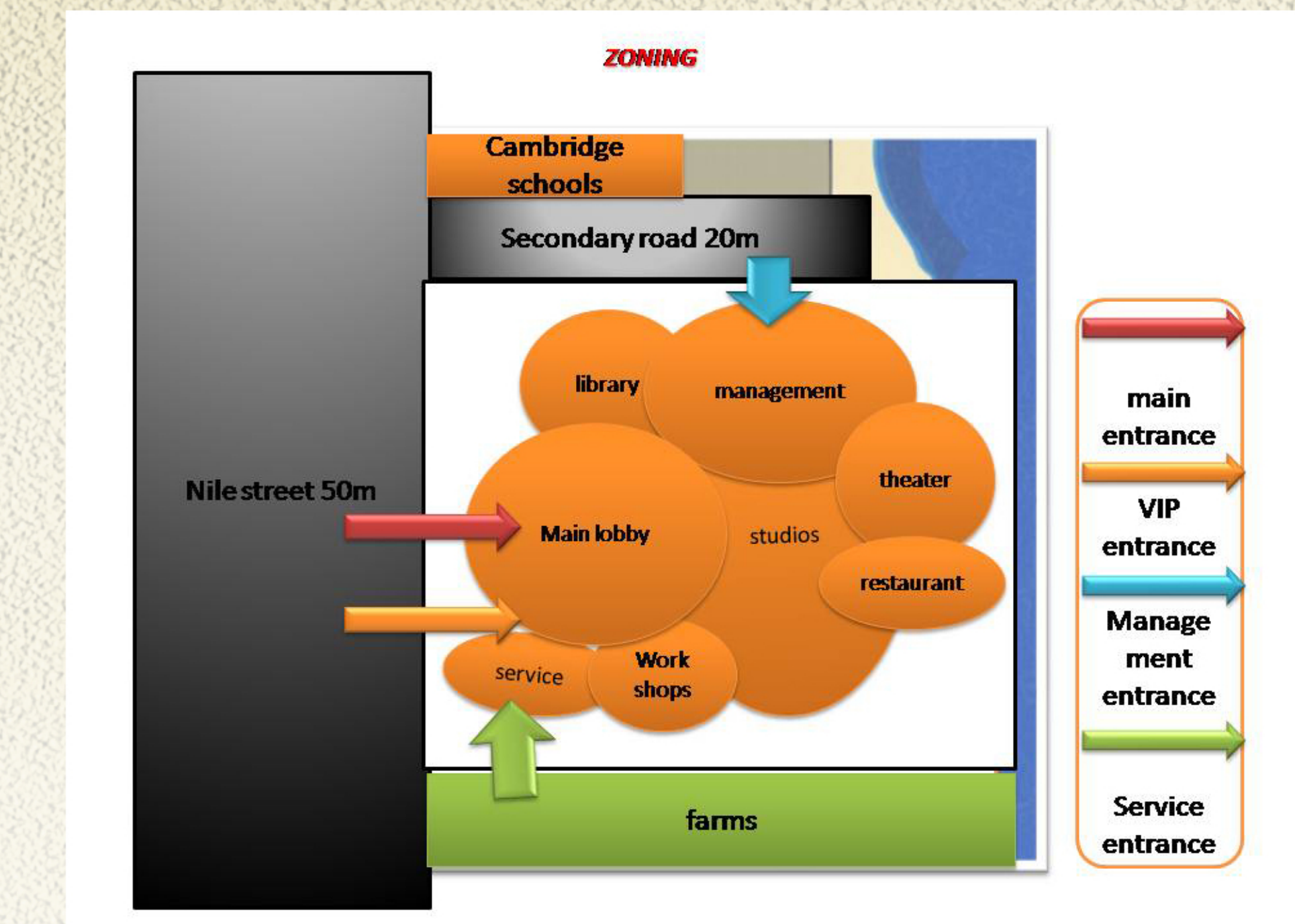
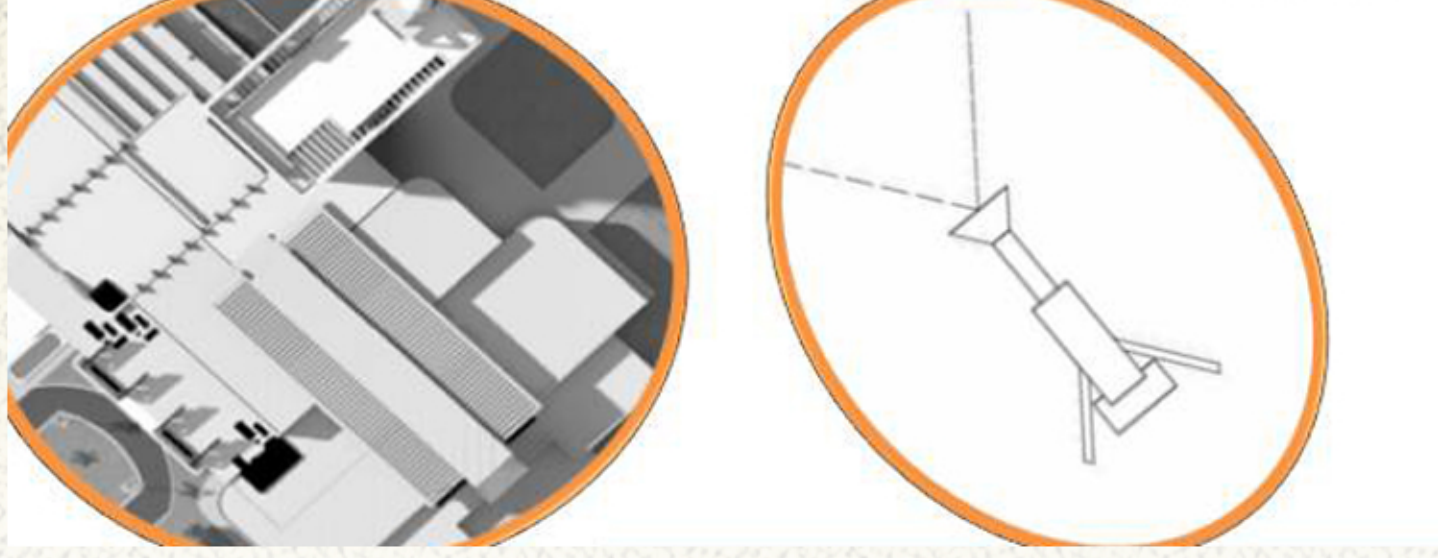
استثمار الرؤية التصميمية:-
 جاء التشكيل الاقني المبنى وتجمع جميع الأنشطة على شكل الكسيرا .
 وتتكون الكسيرا من مجموعة من العنات المخططة لشكل

التشكيل الاقني:-
 جاء لخلق المصمم كمنبر اساسي في التصميم وتلك المعين:-
 تحوي كبر لثلاثة مسكة المبنى ، يكون كسلا بارز في مدن الخرطوم .
 ملاحة شكل المروج من حوت الارسا .

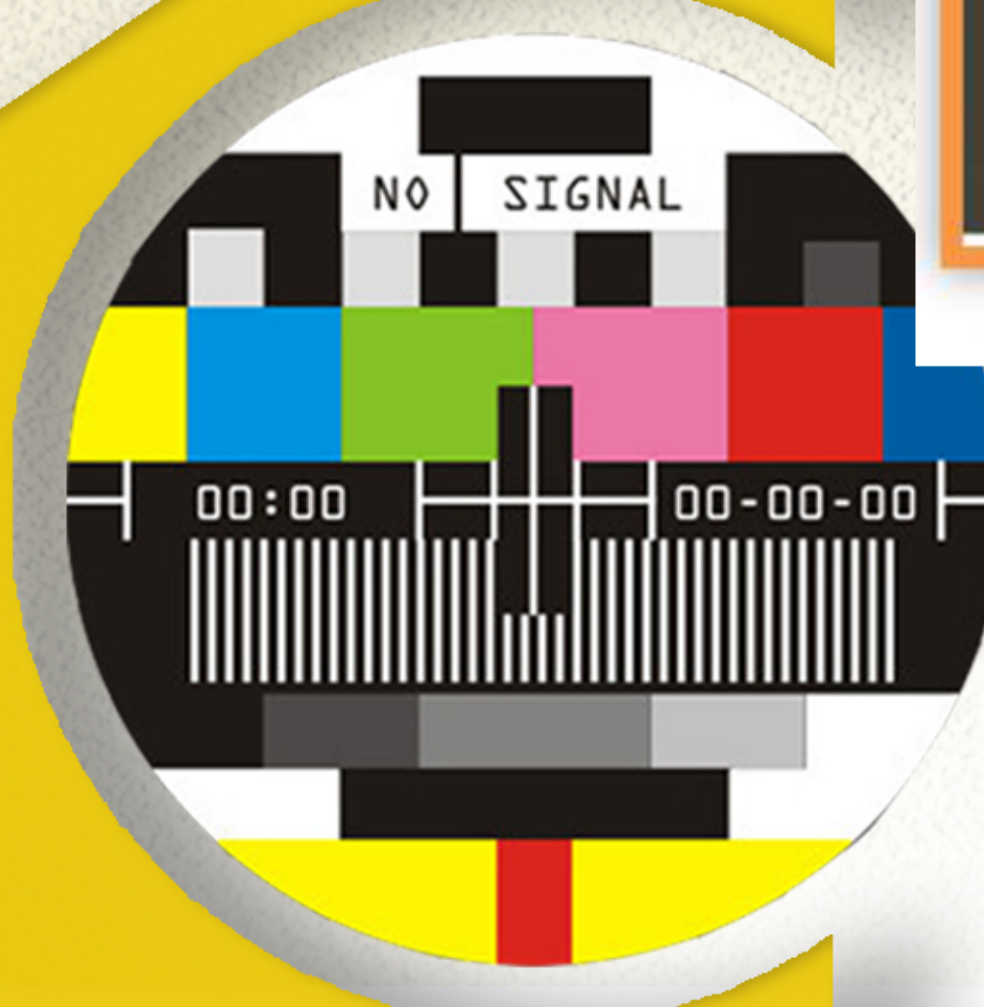
التشكيل الواسي:-
 جاء كمتاد التشكيل الاقني بطبيعة الحال فتمثل فكرة تجديد الانسلة في جميع مراكز لقل والارتفاع على صلب طبيعة لقل ومطالعة واجات كالاني:-
 لوليا الامتدادات: اتخذت شكل مربع ذو ابعاد كبيرة حتى يتكامل مع طبيعة لقل وتتميزت بارتفاع مناعب .
 تقوية الانارة: اجات مصممة على بقية الكلا وكلا هي الاكبر من حوت نعد الكلا مقارنة بقية الكلا الاخرى ، وذلك ليوصل فيه برج البت للقاء الذي يظهر بارتفاع
 على لوبسا وانكون ملما بالرضا على انه مبنى للقاء تلفزيونية ، ومن الدراسات المسجلة وجد ان هناك حجرة لتوزيع معاشات مكتوبة كبيرة .
 تلتا لقل التلفزيوني: جاء في الجزء المسلا على لقل ، وذلك لارسا ملطرا بطبيعة جميلة وجذابة للجمهور ، ولتساعد ايضا على تقوية لقل الخارجي للقاء .



ومن هنا جاء تشكيل المبنى على هذا الشكل ، وتم استخدام مجموعة من الكلا المختلفة لشكل مع الاختيار
 المناسب لمواد زجاج المبنى
 ويتكون المبنى من جزء احلامي وتقني والباربي
 وتمثل فحة حسة الكسيرا الجزء الرئيسي للمبخل وتوزيع الجمهور منها الى بقية فراغات المبنى ، وتم
 للتوزيع الى بقية اجزاء المبنى من مبخل اوسع الى لقل وهذا شبيه بعملية الفتح عند لقل للصورة
 لزم من معين تم تكل .



Zoning



Philosophy Of Design

Designed By : Malaz Abd Alaziz

SPECIAL CHANNEL TELEVISION

UNDER CONSTRUCTION
 CONTENT WILL BE AVAILABLE SOON