

بسم الله الرحمن الرحيم
جامعة السودان للعلوم والتكنولوجيا
كلية الدراسات العليا



دراسة أنظمة الإصحاح الموقعي وتقويمها بجزيرة توتي

Στυδιψ ανδ Επαλυατιον οφ Ον-Σιτε Σανιτατιον Σψστεμσ ιν Τυτι Ισ
λανδ

رسالة مقدمة للإستيفاء الجزئي لمتطلبات ماجستير العلوم في العمارة والتخطيط (خدمات مباني)

بواسطة:

أحمد عبدالرحيم بخيت علي

(بكالوريوس هندسة العمارة والعمران, جامعة العلوم والتقانة, 2008م)

المشرف:

د/ يوسف علي يوسف

يوليو 2013م

الفصل الأول

المقدمة

الفصل الثاني

الإطار النظري

الفصل الثالث

طريقة إجراء الدراسة

الفصل الرابع

النتائج والمناقشة

الفصل الخامس

الخلاصة والتوصيات

المراجع و الملحقَات

المراجع

(1) المراجع باللغة العربية:

- موقع منظمة الصحة العالمية WHO www.who.int (2013م) .
- عبدالرازق التركمانى (2009م) : الإدارة الهندسية لمياه الصرف الصحي في التجمعات السكانية الصغيرة ، عمان .
- عصام محمد عبد الماجد وآخرون (2001م) : المرشد في إعداد البحوث والدراسات العلمية ، دار جامعة السودان للطباعة والنشر والتوزيع .
- الطاهر بكرى (2012م) : ورشة عمل عن الصرف الصحي والتلوث الناتج عن آبار التصريف والمراحيض التقليدية ، ورقة عن التوعية بمخاطر الآثار الصحية والبيئية للصرف الصحي ، جامعة الخرطوم .
- محمد أحمد خدام (2010م): وسائل الإصحاح في ولاية الخرطوم وإرتباطها بالتلوث .
- محمد عبدالرحيم إبراهيم (2009م) : ورقة عمل بعنوان : الإصحاح البيئي والتخلص من المخلفات الأدمية .
- منظمة الصحة العالمية لإقليم شرق المتوسط (1997م) : دلائل الإصحاح في المجتمعات السكانية الصغيرة ، عمان .
- بشير محمد الحسن (2012م) : الهيئة السودانية للمواصفات والمقاييس – ورقة عمل بعنوان: وسائل الإصحاح المنزلي / الموقعي والمجتمعي / المركزي وإقتصادياتها ، جامعة الخرطوم – كلية الهندسة .

المراجع باللغة الانجليزية: (2)

- **WHO, 1992:** A Guide to the Development of on-Site Sanitation.
- Guidelines For Human Settlement Planning and Design., 2009.
- **The World Bank D.C, September (1980): Water Supply and Waste Disposal, Poverty and Basic Needs Series.**, Washington .
- **Rachelle G.Navarro (1994): Improving Sanitation in Coastal Communities with special Reference to Puerto Princesa, Palawan province, Philippines.**
- **Mohamed .A, thesis of M.sc (unpublished) 2008: Sanitation systems in Khartoum. State (Evaluation and Pollution Impact), university of Khartoum.**

الملحقات

ملحق (1):

1. البيانات العامة:

رقم الإستمارة:

تاريخ الإستمارة:

رقم المنزل:

2. بيانات موضوع الدراسة ؟

1- ماهو نظام الصرف الصحي المستخدم لديك ؟

صرف صحي عشوائي مرحاض الجرذل مرحاض الحفرة التقليدي

مرحاض حفرة مع أنبوب تهوية حوض تحليل لاهوائي

2- ماهي الطريقة التي يتم بها التخلص من مياه الغسيل والإستحمام ؟

نظام المصاص البالوعات الصغيرة أحواض التحليل بئر عادية

3- ماهي طريقة التخلص من الحمأة الناتجة من أحواض التحليل؟

الشفط بواسطة العربات عمل حفرة بالقرب من المنزل ودفنها

4- ماهي مصادر إمداد المياه للمباني السكنية ؟

الشبكة العامة أخرى

5- ماهي طريقة تخزين المياه ؟

تخزين أعلي الأرض تخزين أسفل الأرض

6- ماهي المواد المستخدمة في النظافة؟

المياه أخرى

7- هل تفضل إستخدام المراحيض الجماعية على الفردية ؟

نعم لا

وإذا كانت الإجابة بلا ماهي الأسباب

8- ماهي طريقة توزيع الحمامات في منزلكم ؟

فصل الرجال عن النساء فصل الضيوف عن الأسرة لا يوجد تخصيص محدد

9- هل تقبل إعادة إستخدام الفضلات؟

نعم لا

10- ماهو المستوى التعليمي لرب الأسرة؟

فوق الجامعي جامعي ثانوي خلوي أمي

11- ماهو مستوى الدخل لرب الأسرة ؟

عالي جدا عالي جيد متوسط منخفض

12- ماهي الأجهزة الصحية لوضعيات التبرز؟

مقاعد بلدية مقاعد أفرنجية الإثنين معا

13- ماهي الفترة الزمنية لنظافة أحواض التحليل؟

سنوي سنتان ثلاث سنوات فأكثر

14- ماهي المشاكل الناتجة عن أنظمة الصرف الصحي المستخدمة؟

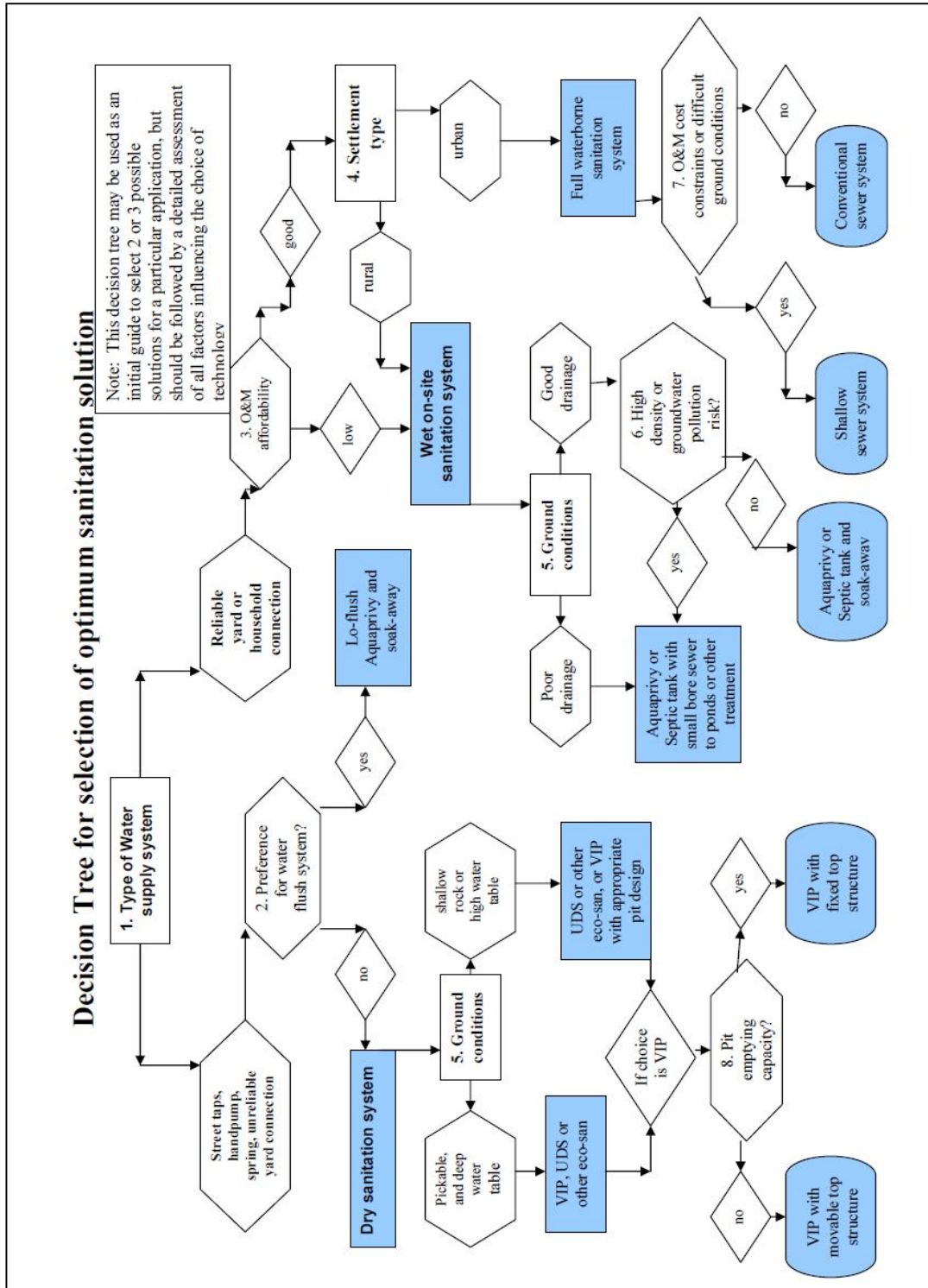
لا توجد الروائح غير المرغوبة والذباب تلوث التربة والإنهيارات

15- ماهو مستوى المياه الجوفية في المنطقة؟.....

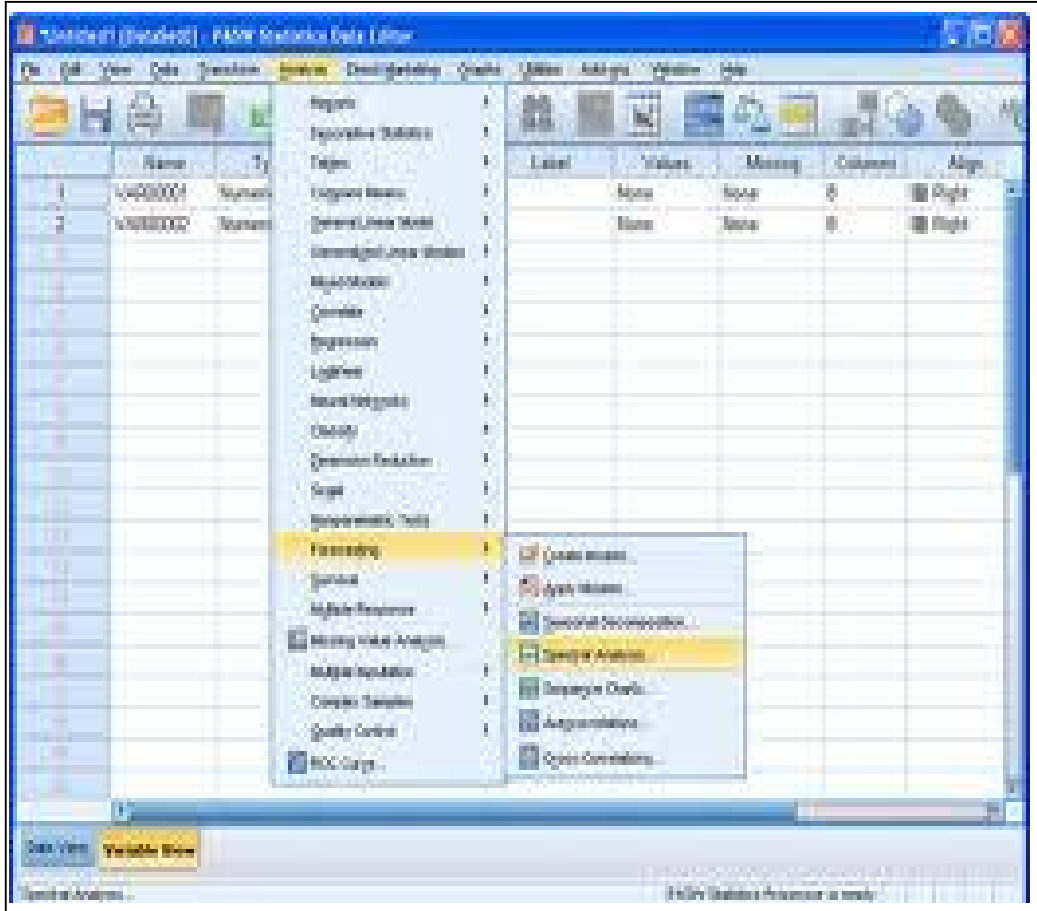
16- ماهي الأمراض الأكثر إنتشاراً لديكم؟

إسهالات معوية كولرا دسونتاريا تايڤويد

لا توجد أمراض محددة



ملحق (3):



برنامج التحليل الإحصائي (SPSS)

المصدر: شبكة الإنترنت 2013م