

4-الفلسفه التصميميه للمشروع

تتجه الفلسفه العامه لهذا المشروع نحو التطور المعماري والتكنولوجي بغرض ربط النشاطات المتشابهه والتي تؤدي الى دور واحد وهو تحقيق الراحة للموظف والعميل معا في حيز تصميمي موحد لتسهيل انجاز المهام المختلفه وتوفير الزمن والجهد ، ويقع هذا التوجيهه داخل موقع وتصميم معماري صديق للبيئه ، يوفر راحه في انجاز الاعمال وانتاج اعلى من الموظفين.

2- التشكيل المعماري :-

• 1=اظهار الفكره على توزيع فراغات المشروع:-

تم اخذ الفكره من سايت بلان لشكل الحمامه وتم تجريدها وتفكيكها لى صدر (يمثل البهو الرئيسي) الاجنحه (تمثل الطوابق المتكرره المتدرجه) والزويل (يمثل الخدمات والمعارض) والراس (يمثل البلكونات الطائره الاماميه



صورة رقم 1-4

لقد تم اظهار فكره المبنى الاداري على المستوى الافقى للمشروع من التشكيل شبه شعاعي للحركه في القطاعات الذي يعتمد على التوزيع من فراغ معين الى بقيه الفراغات الثانويه وهو يعتبر البهو الرئيسي الموزع ، وهذا المفهوم مقارب الى فكره الحمامه حيث تتكون من صدر ويمثل الاساس واجنحة وزويل وراس حيصل ترتبط الحمامه كل اعضاءه بي الوسط فنبعت الفكره من تجريد الحمامه



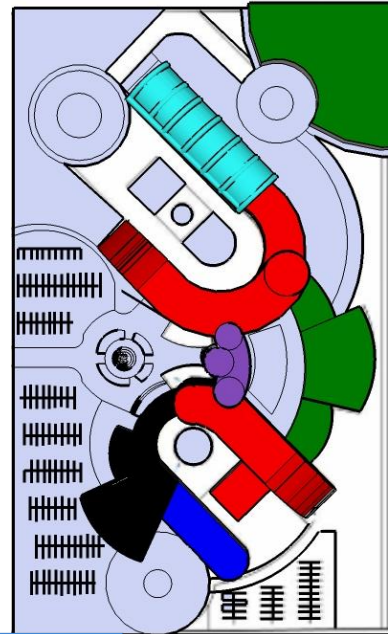
صورة رقم 2-4

فراغ الاساسي البهو الموزع

2

-تم توزيع الكتل في المشروع على اساس وظائفها كالاتي:-

- **1-الكتلة الرئيسية** و هي الكتلة الاداريه فى المشروع والتي تقام على برج بارتفاع 18 طابق مقسوم على جهتين حسب الوظيفة
- **2-كتلة المعارض** ، وهي فى الاتجاه الشرقي وهي تحتوي على المعارض المفتوحة والمغلة حيث يتم فيها العرض لى اعمال الخير التى تمت لجذب وكما توجد بها المعارض المغلقة التى يتم العرض فى نظام مشاهدته بى شاشه بى الاضافه لى الخدمات وذلك فى الطابق الاول والثاني اما الثالث يوجد المطعم الرئيسي ولقد تم ربط هذه الكتل بى ممر زجاجي لى البهو الرئيسي مباشرة
- **3-الكتلة الاعضاء المسجلين** توجد فى الجزء الجنوب الشرقي تحتوي على مكاتب وقاعة اجتماعات صغري وهي عباره عن ثلاثه طوابق مرتبطة ارتباط مباشر معي كتلة القاعة الكبرى واتصال ثانوي عن طريق ممر زجاجى معي كتلة الادارة الرئيسيه
- **الكتلة المخازن** : تقع شمال الموقع متصله بى مدخل منفصل مباشره تحتوي على اربع انواع تخزين بى الاضافه لى المعامل وغرف الفرز وقاعات العمل الجماعي وكل الخدمات لها علاقه مباشره معي الكتلة الاداريه
- كل اللون الاخضر الموزع عباره عن متنفسات خضراء
- القسم التخيديمى موزع فى داخل النطاقات التجاريه والاداريه والتعليميه والترفيهيه ، وتوجد ايضا فى الطابق الارضى على شكل غرفه تخديم ومراقبه ويحتوى البايسمنت كذلك على 99% منه فراغات تخديميه



سايه بلان لى تحديد الكتل صورة رقم 3-4

3-تكوين الواجهات

تم استخدام شكل جناح الحمامه فى الواجهات الشكل المائل المتدرج وتم تطويره من شكل منحنى لى شكل خطى مائل وتم استغلال الجز المائل للخدمات فراغ خدمات تميلها بى زاويه 60درجه



صورة رقم 4-4

3-3-مراحل تطور المشروع:

1-تصميم المساقط الافقية فى المرحلة المبدي للمشروع

■ على مستوى الطابق الارضى

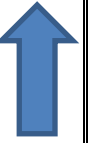
تصميم للمشروع اعتمد على توزيع الفراغات على شكل شبه اشعاعى موزع وتقسيم المداخل فى الموقع العام الى ثلاث مداخل وتوزيع الحركة من تلك المداخل الى بقية الفراغات.

يتم التوزيع من البهو الى كتلة الادارة والمعارض والصاله

تم توزيع الانشطه والفراغات كالاتي الجز الشمالي فصل الكتلة العمل الطوعي وكما توجد المخازن فى الاتجاه الشمال وفى الوسط يوجد البهو الذي كان ياخذ شكل صدر الحمامه هو موزع رئيسي وكانت القاعه فى الاتجاه الجنوبي .

المشاكل الموجودة فى التصميم"

ش



الزوايا كانت تشكل مشكلة كبيرة في تقسيم الفراغات الداخلية وايضا من حيث وضعية الاعمدة

فصل كتلة العمل الطوعي عن المبني تمام

مشاكل في التهوية حيث ان الضلع الطويل شمال- جنوب.

المعارض اصبحت في الطوابق العلوية برغم من اهمية وجودها في الطابق الارضي وفصل

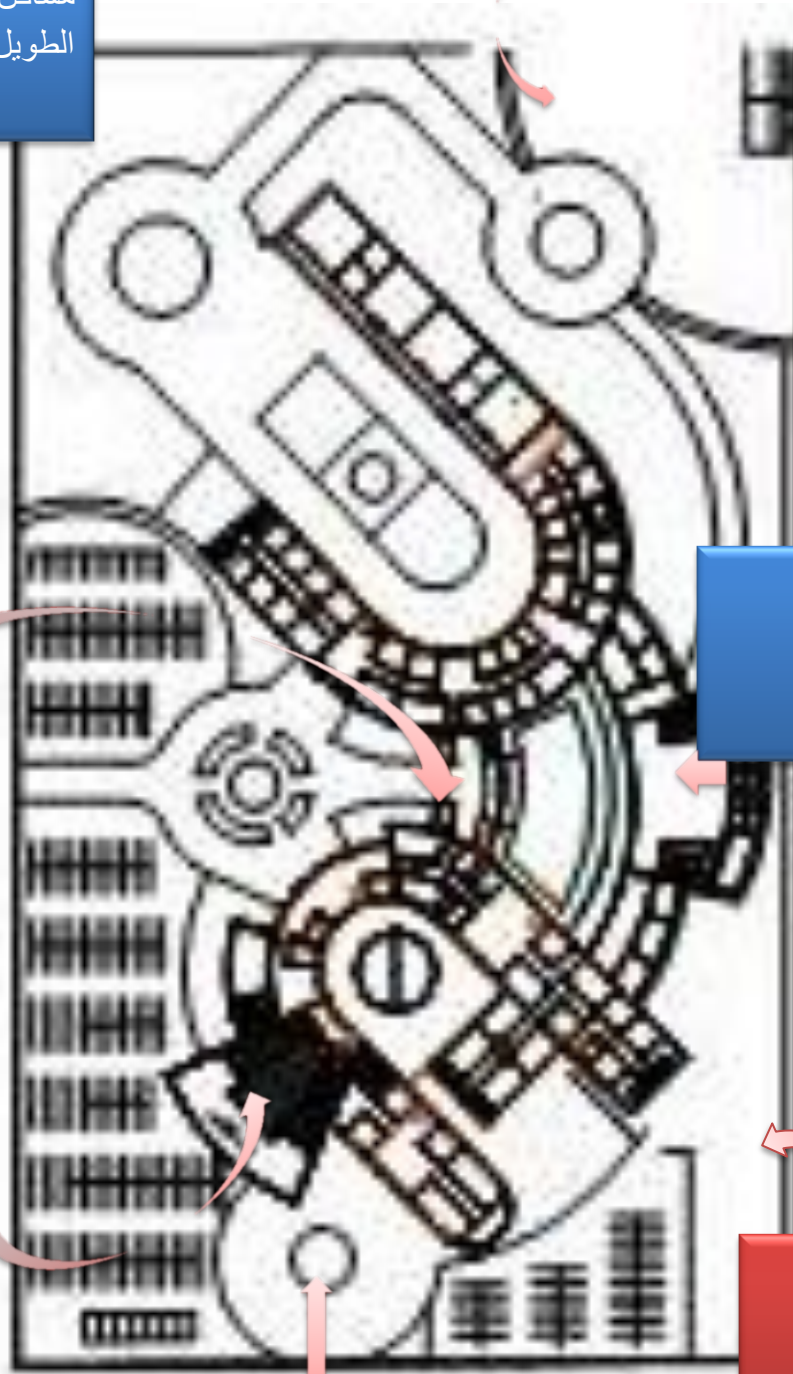
البهو كان اتصاله ضعيف بي الكتل

قاعة المؤتمرات بعيده او غير متصله بي البهو الرئيس وتم فصل مدل لها .

توزيع النجانل في المنطقه الخلفيه شكل مشكله .

ومدخل كبار الزوار غير معرف وخدمات الصالة

الطابق الارضي



الطابق الاول والثاني

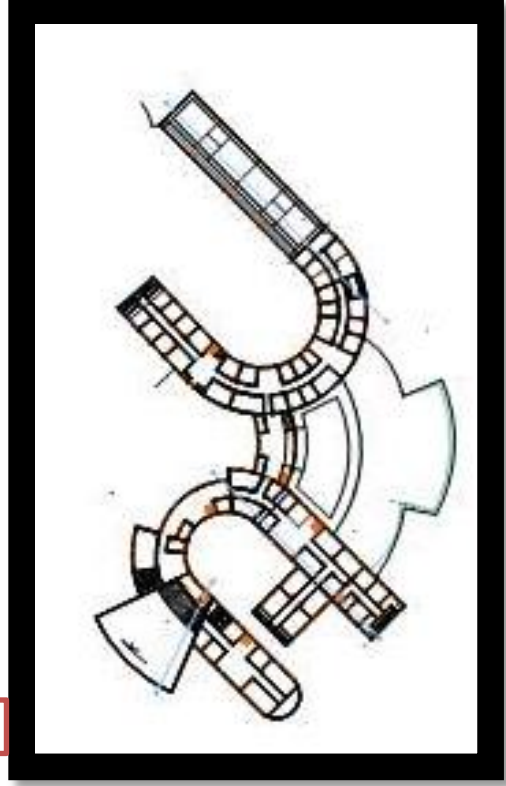
يتكون من مكاتب ادارية

المشاكل

عدم الربط بين الكتل

طول المسافه فى القسم الاداري الواحد

ضيق البهو



الطابق الاول

الطابق الاول والثاني

يتكون من مكاتب ادارية ومكاتب متخصصه .
المشاكل:

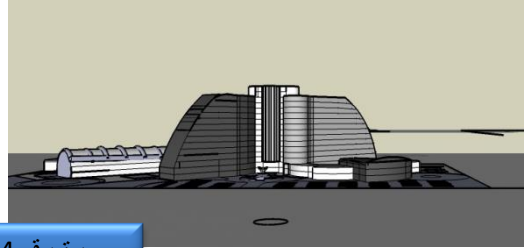
بداية المكاتب الادارية من الطابق الاول ومن الافضل ان تبدأ الطوابق الادارية من الطابق الارضي
ومن معي اقسام الخاصه بى الجمهور مما يؤدي تقاطع حركة الجمهور معي الادارين .
تشكل الكتلة التي امام المكاتب الادارية مشاكل في التهوية بالنسبة للمكاتب.

الطوابق المتكررة

تحتوي على البرج الاداري ويحتوي على مكاتب مفتوحة وغرفة اجتماعات ومكتب مدير القسم
وسكرتارية

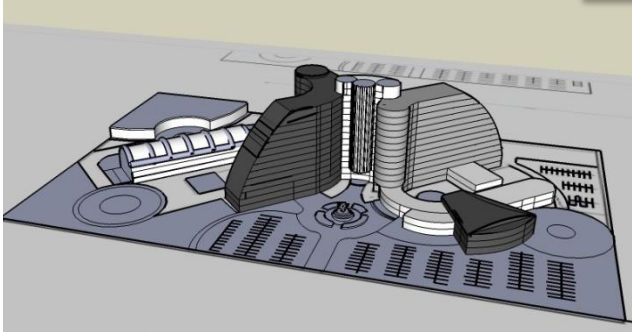
مشاكل للواجهات :-

بالنسبه للواجهه الرئيسيه اخذت شكل جناح الحمامه وكان شكل تقليدي جدا وكان ميلان ضعيف جدا شكل مشكله فى توزيع الفراغات الداخليه



صورة رقم 5-4

الواجهه الغربيه

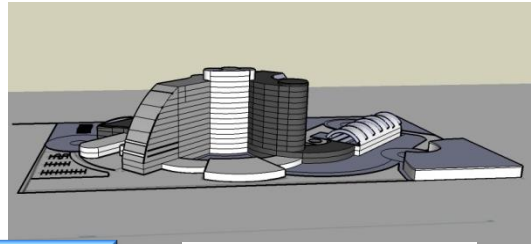


صورة رقم 6-4

منظور للتجاه الشؤقي

اختلاف الكتل فى المنظور واختلاف الاشكال

تعدد الارتفاعات فى المنظور



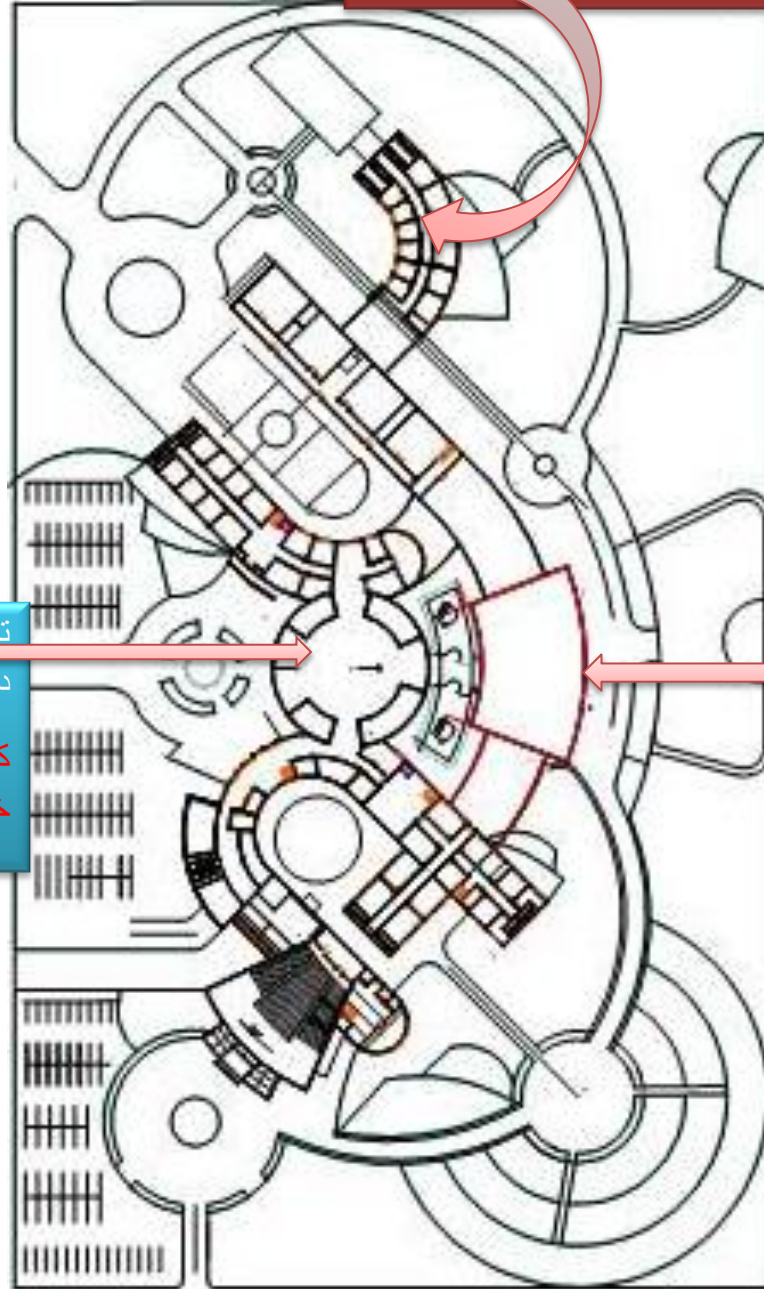
صورة رقم 7-4

منظور خلفي للمبنى



تصميم المشروع في مرحل المتطور :-

تم ربط الكتلة الخاصه بي العمل الطوعي
اصبح شكل ربط الكتلة غريبا جدا في طريقة
الربط



تم توسيع البهو بي استخدام شكل
دائري

كانت هنالك مشكله في الربط مما
خلق زوايه

المعارض اصبحت في
الطابق الارضي وتم ربطه
بي البهو بي ممر في الارض
وفي الطوابق العلويه بي
جسر مغطي

تم توزيع النجائل
الخلفيه بطريقه افضل
مازله شكل النجائل
الخلفيه غريب بالنسبه
لشكل الكتله

تتلخص حل المشاكل فيما يلي :-



على مستوى المساقط
الافقية:
بداية المكاتب الادارية
المتخصصه من الطابق
التاسع لفصل الحركة
زيادة مساحة البهو
الرئيسي
ربط الكتل بي ممرات
مسقوفه

على مستوى الموقع
العام:
تمثيل الكتل وذلك
حتى يكون الضلع
الطويل موجه
توجيه صحيح
لتهوية الفراغات
فصل مدخل كبار الزوار
في الصالة

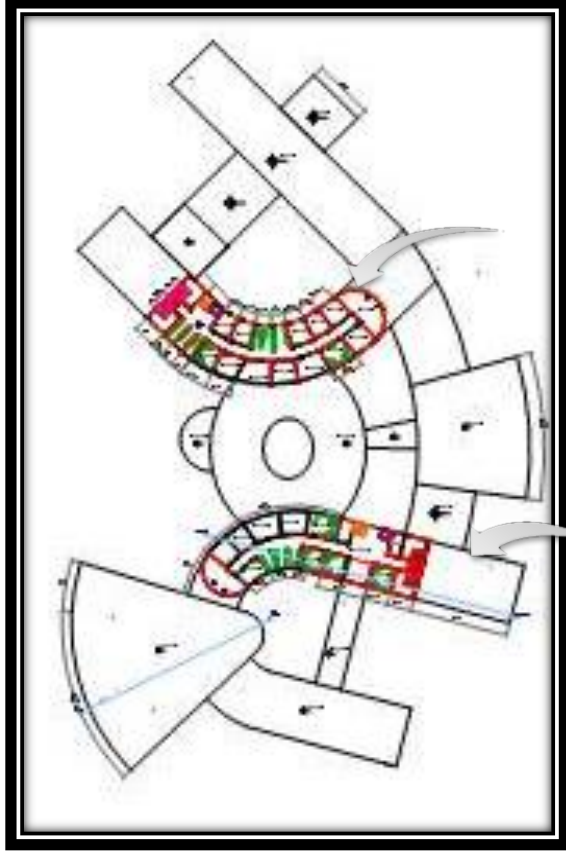
اعادة تصميم كتلة الصالة

- وضع مدخل الصاله بشكل جانبي لتسهيل التوزيع منها
- اهتمام بي بي العناصر الجانبيه مثل المعارض

- عمل ربط بين البهو والفراغات الخارجيه للمشروع.
- توزيع الخدمات داخل البرج الاداري بشكل افضل ووضع سلالم

الطوابق المتكررة
تحتوي على البرج الاداري ويحتوي
على مكاتب مفتوحة وغرفة اجتماعات
ومكتب مدير القسم وسكرتارية





فصل البرج لى قسمين حسب
التخصص الاداري وفصل الخدمات
في كل كتلة للخصوصية

تدرج البرج الواحد في الاطراف لى
اعطاء منظر جمالى للواجهة بى وتم
التدرج حسب الوظائف والفراغات

- توزيع المعامل والقاعات الدراسية بما يتناسب مع عدد الطلاب المتواجدين
- تصميم غرفه اجتماعات فى كل مكتب مفتوح تابع للاقسام.
- تصميم مصعد تخدمى للطوابق الاداريه للامداد باحتياجاتهم العامه والخاصه.
- تصميم كافي صغير فى كل طابق لاتاحه عامل الراحة للموظفين
- تعديل اماكن الخدمات

على مستوى المقاطع الراسية

- تحديد طبقات الغطاء الخارجى للنظام الانشائى .
- اضافه الغرفه الخدميه للتحكم فى الكهرباء والمراقبه الخاصه بالمشروع.
- اعاده تقسيم الطوابق وتحديد الارتفاعات للمبنى.
- تصميم الكورت الوسطى للمشروع وتحديد الارتفاعات به.
-

3- على مستوى الواجهات والمنظور:-

- اضافته بعض التفاصيل (الكاسرات الافقيه) فى واجهه البرج الادارى للمشروع.
 - عمل منطقة دائريه خلفيه كمتنفس لمنطقة العمل
 - اعاده تنظيم وتوزيع الفتحات فى المشروع.
- استعمال الوان خفيفه فى معالجه الواجهات الخارجيه بما يتناسب ووظيفه المبنى



ورقة رقم 8-4

الواجهة الغربيه

منظور للاتجاه الغربى



