

## 12-معلومات خاصة بي المفوضية

اسم المنظمه	عدد المنظمات
المنظمات الوطنيه	1500منظمه
المنظمات الاجنبيه فى ولائيه الخرطوم	24 منظمه
المنظمات الاجنبيه خارج الخرطوم	60 منظمه
المنظمات الاغاثه والطوارى	50 منظمه

جدول رقم (1)

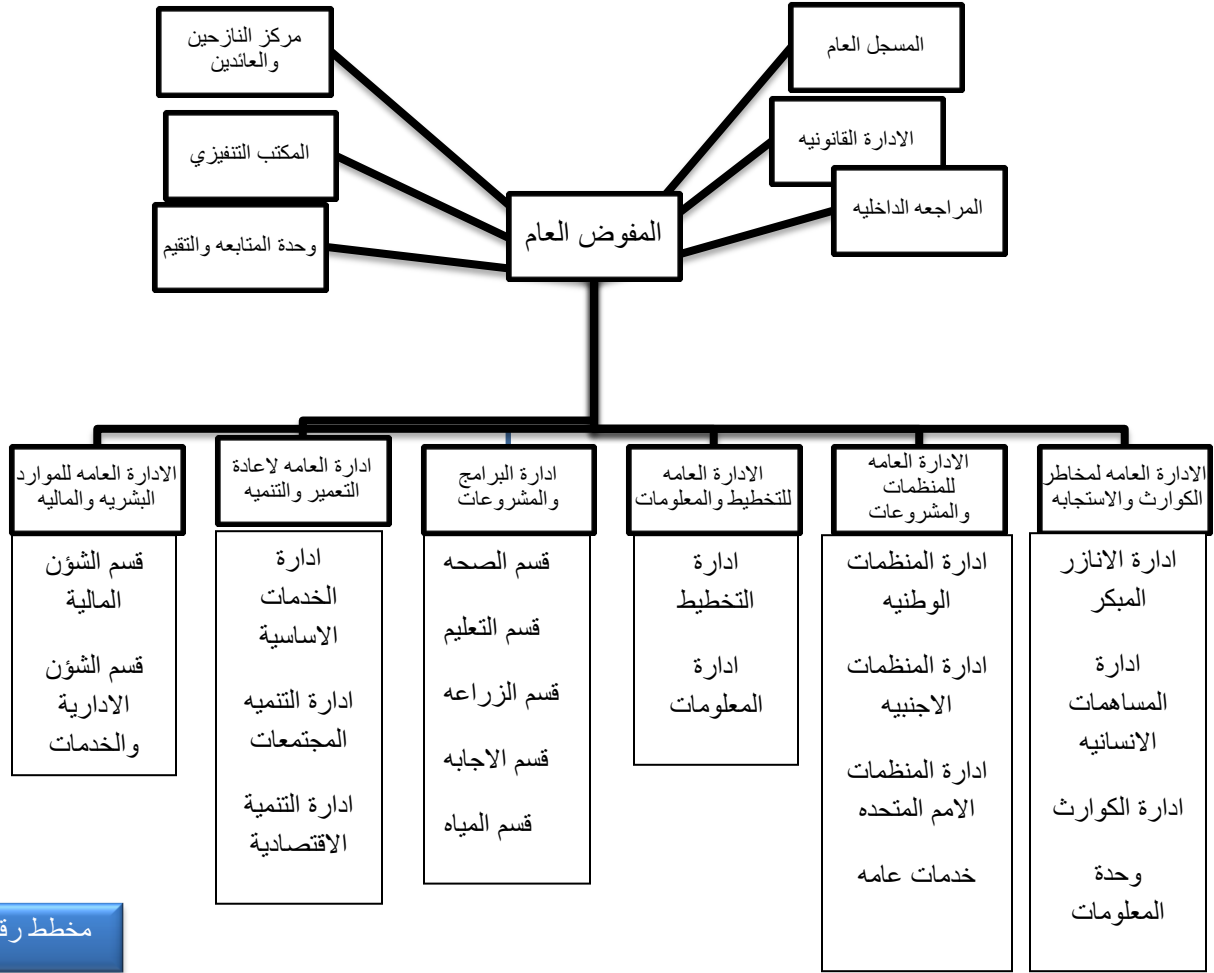
## 1-النسب الحاليه :-

المجال	المنظمات الاجنبيه	المنظمات الوطنيه
الصحة	%25	%25
التعليم	%30	%30
مجال المياه	%10	%10
بناء القدرات	%5	%5
مجال كنب العيش	%5	%5
الزراعه والثروة والحيوانيه	%10	%10
مساعدة انسانيه	%5	%5
نظام السلام	%5	%5
منظمات متخصصه	%5	%5
عدد المنظمات	4183	183

جدول رقم (2)



## 2- الهيكل العام للمفوضية



مخطط رقم (1)

3= عدد الوظائف الحالية بي المفوضيه :-

عدد الوظائف	الإدارة
16 موظف	إدارة المفوض العام
27 موظف	إدارة المسجل العام



ادارة عامه للكوارث والطوارئ	26 وظيفه
ادارة عامه لى اعادة التعمير والتنمية	16
وظائف خارجيه	56
عدد الوظائف الكلى	141 موظف
النقص	71

جدول رقم (3)

#### 4-وظائف خارج الهيئة :-

رئيس سواقين	<u>1</u>
سائق درجة اولى	<u>10</u>
سائق درجة ثانيه	<u>14</u>
سائق موتر	<u>2</u>
فنى تصوير	<u>1</u>
فنى كبنانية	<u>1</u>
ميكانيكي	<u>1</u>
فنى كهرباء	<u>1</u>
سباك	<u>1</u>
عامل مخزن	<u>2</u>
عامل صحه	<u>2</u>



<u>1</u>	رئيس غفراء
<u>7</u>	غفراء
<u>1</u>	رئيس مراسلات
<u>10</u>	مراسلة وفراش
<u>1</u>	عامل بوفيه
<u>56</u>	

جدول رقم (4)



## النماذج المشابهة

اولا :- النموذج العالمي

منظور لمبنى اليونسف



النموذج العالمي :- مبنى اليونسيف بي باريس

هو عبارة عن مبنى لدعم الطفل جميع احتياجات الطفل الخاصة به من دعم من اشراف لى متابعه اعمل الخير الطوعيه المقدمه حيث هذا المبنى بي ادارة كل مايخص الاطفال من ذوي الاحتياجات الخاصة واطفال الشوارع والمتشردين ويعالج قضاياهم

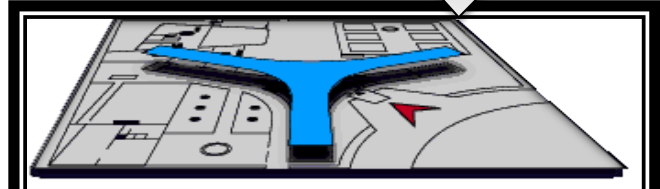
صوره رقم 1-2

المبنى الاول :- تعتبر الادارة الاساسية للمبنى وتضم الهيكل الوظيفي لليونسكو فى عشره طوابق كل طابق يحتوى على خدمات كاملة من قاعات اجتماعات لى مكاتب لى غرف خدمه وبها مكتبه تجاريه لليونسكو تضم كل منشراتها فى الطابق الارضى بي الاضافه لقسم التكرارات لليونسكو

\*وجود مدخلين للكتله

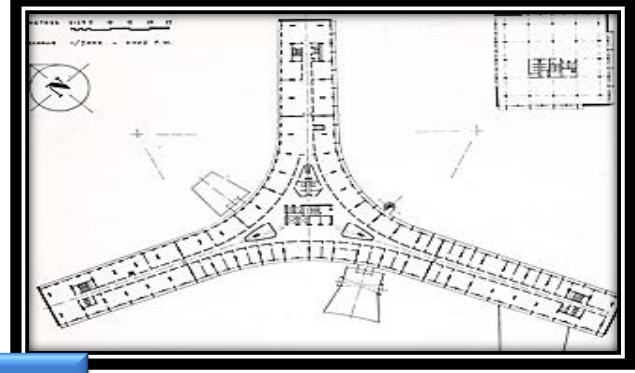
\*تجميع عناصر الحركة فى الوسط

\*تقسم الكتله الى ثلاثه مناطق وجود خدمات كامله من سلالام هروب الى حمات فى الثلاثه مناطق



صورة رقم 2-2

سايته للكتله الادارية

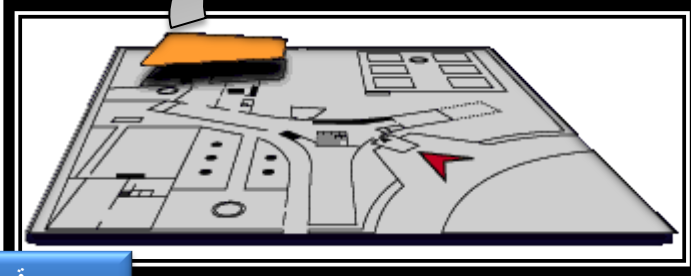


صورة رقم 2-3

بلان لى الكتله الادارية

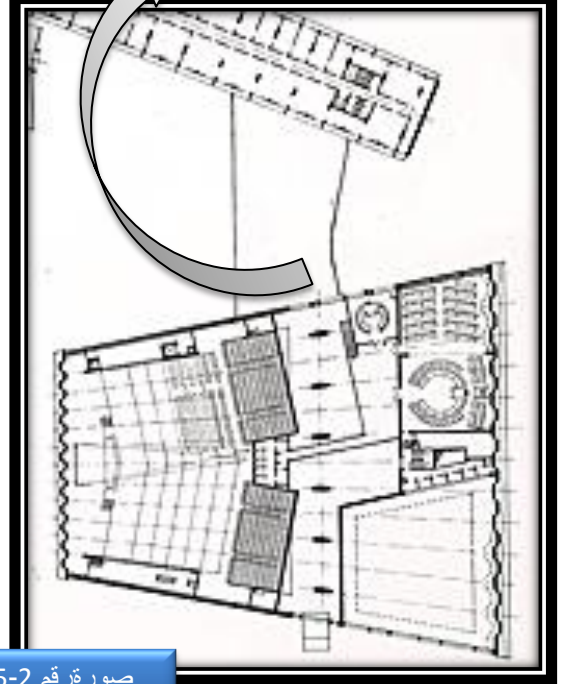
الكتله الثانيه:- تشبه الاكرديوم وهى تتكون من الجدران الخرسانية مخدد وسقف مخدد المغطاة النحاس ويضم أكبر قاعة للمؤتمرات في مجمع اليونسكو حيث يعقد المؤتمر العام دوراته، وكذلك خمس غرف جنة الأخرى التي تم زينتها بها الدنمارك وفرنسا وألمانيا وإيطاليا ، ويرتبط المبنى إلى المبنى الرئيسي بواسطة ممر يسمى "قصر سال باSuffren وسويسرا .

سايت لكتلة القاعات



صوره رقم 2-4

\*VIP\*وجود مدخلين في المبنى 1- مدخل للزوار- مدخل زوار  
 \*وجود اربعة غرف لجنسيات مختلفه كنموذج لاختلاف الحضرات  
 \*وجود فراغ انتظا لكبار الزوار  
 \*وجود قاعتين واحده سعة 1000 والاخرى \*اصغر سعة وهى 200  
 وتعتبر صالة متعددة الاغراض  
 \*كل الخدمات توجد في الطابق تحت مستوى الارض



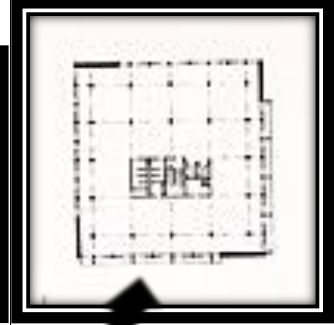
صورة رقم 2-5

بلان لكلة قاعت المؤتمرات





صوره رقم 2-6

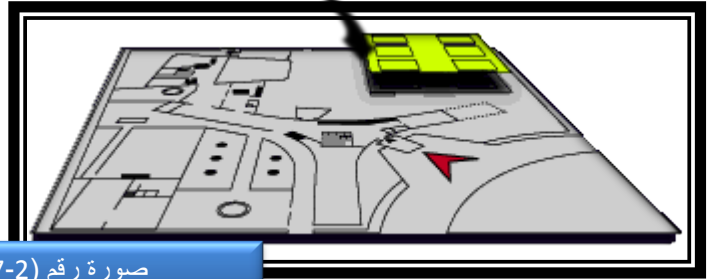


كتلة ابواء الوفود القادمه

الكتلة الثالثة :- مبنى على شكل مكعب صغير أربعة طوابق، بنيت في الأصل لإيواء الوفود الدائمة وغير الحكومية المنظمات تقع بجوار حديقة السلام (وتسمى الحديقة اليابانية) التي صممها ايسامو نوغوشي: مثال رائع على الهوية الثقافية، بما في ذلك الذرة أحواض المياه والحجارة والأشجار

سايت لكتلة افناء لي استقبال الضيوف

الكتلة الرابعة:- فناء يستقبل النهار والشمس ويفتح على حديقة الغارقة من الأشجار والزهور والنباتات والبرك والنوافير. ويتكون من ستة



صورة رقم 2-7

## 2-جدول تحليل النموذج العالمي

الوصف	الصف
	المبنى اليونسكو
يقع في ساحة فونترا بي باريس	الموقع
3 هكتار	المساحة
ياخذ شكل Y لذا سمى النجمة الثلاثية	الشكل
اربعه كتل منفصله تماما	المكونات الاساسيه
يضم حوالي 179 دولة	عدد المنضمين
يقوم على 72 دعامة خرسانيه	النظام الانشائي
قيمة فنية وثقافية هائلة لانها كانت خليط من مجموعه من المهندسين	الزخرفه الفنية للمبنى
تعتبر الميزه في المتحف الذي يحو على انجازته بي الاضافه لى الاعمال	مميزاته :
تعدد الجنسيات المهندسين ادى الى تعدد الزخارف	
برغم من انه مبنى ادارى الا انه يحتوى على نجايل ونوافير نحتت لتعبر عن معنى السلام	
وجود كتلة منفصلة لى المؤتمرات تحتوى على اربعة غرف لدول مختلفه بتراثيات الدوله	
تخصيص الباحة الخارجيه والطابق الارضى للزوار لعرض مناشير ووسامات التى تخص اليونسكو	
وجود كتلة لسكن الوفود غير الحكوميه للمؤتمرات	
الكتلة الثالثه لى الوفود تطل على منظر جمالى (حديقه اليابانيه)	



العيوب	تم تصميم المبنى في مراحل مختلفة مما أدى الى عدم التكامل الوظيفي
	بعد كتلة الوفود عن مقر المؤتمرات
	عدم وجود معهد او كتلة للتدريب المتطوعين

#### جدول رقم (4)

النتائج من دراسات النموذج :-

- 1- يجب وجود ثلاثة كتل متصلة مع بعضها البعض الكتلة الاساسية ادارة المفوضيه والكتلة الثانية معهد لتدريب والكتلة الثالثة قاعات مؤتمرات متكامل وذلك بسبب اختلاف الانشطة ه
- 2- برغم من ان المبنى ادارى يجب وجود عنصر جمالى وخاصة فى جز الذي يطل على قاعات المؤتمرات وعكس الهوية البلد من ثقافات السودان وعن مفهوم الخير فى شكل نوافير ولاند مارك
- 3- التعبير عن ثقافة السودان محاولة عمل ديكور فى المبنى يعكس ثقافة السودان وذلك توضيح ثقافة السودان للجانب

## النتائج

### ثانيا النموذج المحلي :-

#### مفوضيى العون الانسان



تقع فى السودان فى ولاية الخرطوم

يتم فيها تسجيل المنظمات ومتابعتها بعد التسجيل

تتكون من الاتى

- 1- كتلة اساسية ادارة المفوضيه
- 2- كتلة ادارة المنظمات
- 3- مسجد منفصل
- 4- مكتب امن
- 5- مواقف

#### الكتلة الاولى تتكون من الاتى:-

- 1- ادارة المفوضيه
- 2- ادارة التنمية البشريه
- 3- ادارة القانونيه
- 4- ادارة التخطيط
- 5- ادارة البرامج والمشروعات
- 6- ادارة عامه لى للمخاطر والكوارث

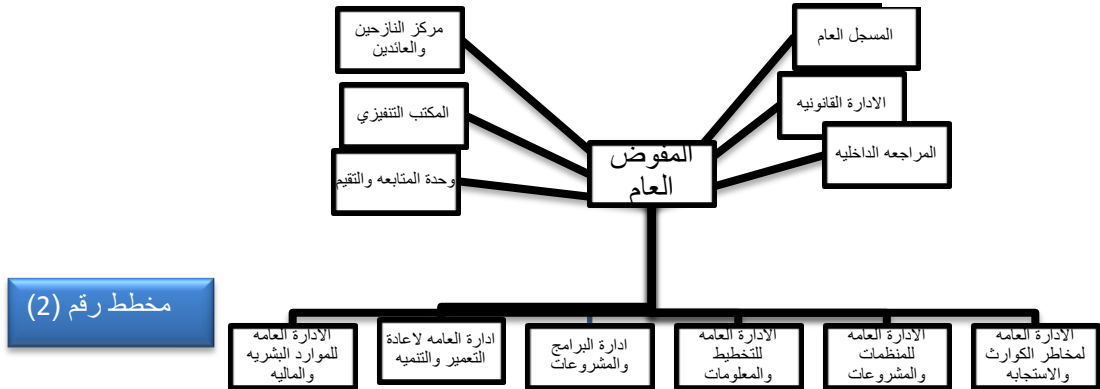
صورة رقم (8-2)

سايت للنموذج المحلي مفوضي ه الحاليه





## 1- الهيكل التنظيمي العام



### الكتلة الثانية :

- 1- تسجيل ومتابعة المنظمات الوطنية
- 2- تسجيل ومتابعة المنظمات الاجنبية
- 3- تسجيل ومتابعة المنظمات الامم المتحدة
- 4- ادارة المسجل العما
- 5- ادارة العامه لاعادة التعمير والتنمية

الاداره	عدد الوظائف
ادارة المفوض العام	16 موظف
ادارة المسجل العام	27 موظف
ادارة عامه للكوارث والطوارئ	26 وظيفه
ادارة عامه لى اعادة التعمير والتنمية	16
وظائف خارجيه	56
المجموع	141 موظف

### جدول رقم (5)

## 2- جدول تحليل النموذج المحلي :-

الوصف	الصف
	مبنى المفوضية
يقع في الخرطوم نهاية شارع ا	الموقع
3 هكتار	المساحة
ياخذ شكل مربع	الشكل
3 كتل منفصله	المكونات الاساسيه
يضم 4500 منظمه وطنيه و 179 منظمه اجنبيه	عدد المنضمين
يقوم على هيكل خرساني	النظام الانشائي
لا توجد اى زخرفه فنيه	الزخرفه الفنية للمبنى
فصل كتلة المفوضيه الاساسية المبنى الادارى عن مبنى المنظمات وذلك يعنى فصل حركة الجمهور عن الادارين	مميزاته :
فصل كتلة المسجد تمام	
ضياح مساحات فى الموقع وعدم استغلالها جيد	العيوب
عدم وجود خدمات كافه للمبنى استراحات كافتريات غير مطعم يخص الموظفين	
تقاطع حركة الوزير والمفوض معى الجمهور	
عدم وجود قاعات كبير للاعضاء والمؤتمرات	
عدم وجود مناظر جماليه فى الموقع	
موقف السيارات خارج الموقع مما يقلل من خصوصيه والامن	



جدول رقم (6)

- 1- فصل كتلة المفوضية عن ادارة الجمعيات لان الاولى تخص الادارة والثانية تخص الجمهور
- 2- يحبز فصل المسجد لان الموقع المفوضيه موقع وسط به حركة كثيفه
- 3- يمكن عمل موقف فى المساحه الخارجيه لانه توجد مساحه 10 متر حتى الشارع يمكن الاستفادة منها ولكن عمل كمنترول ومراقبه

## النتائج

