

الباب الرابع (ص 22-38)

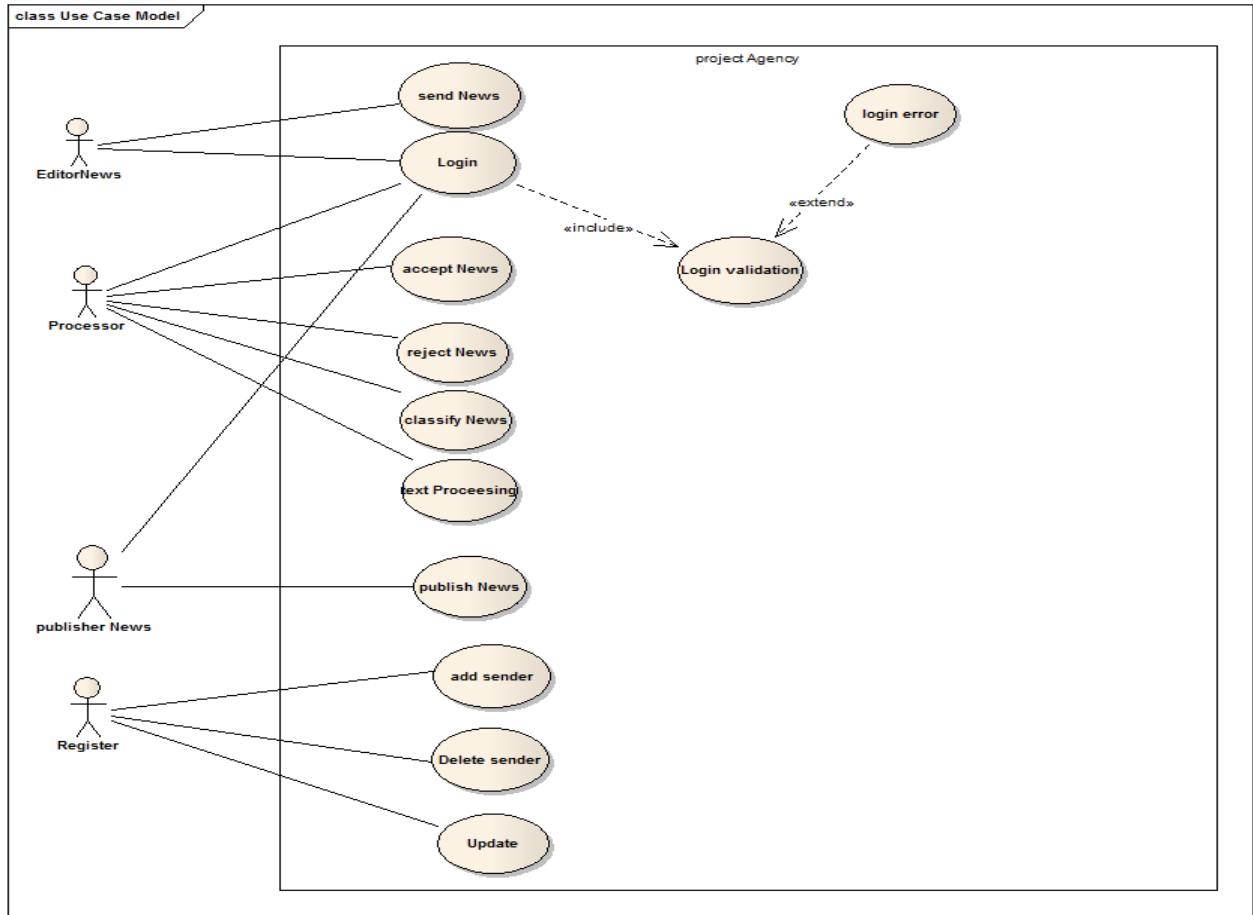
تحليل النظام

المقدمة

يتناول هذا الباب وصفاً رسمياً لعمليات النظام باستخدام لغة النمذجة الموحدة، أما شرح عناصر المخططات موضح في الملحق (أ).

الشكل (1.4) يوضح العمليات التي يمكن أن يقوم بها موظفي وكالة الأنباء وفقاً للخطوات التالية :-

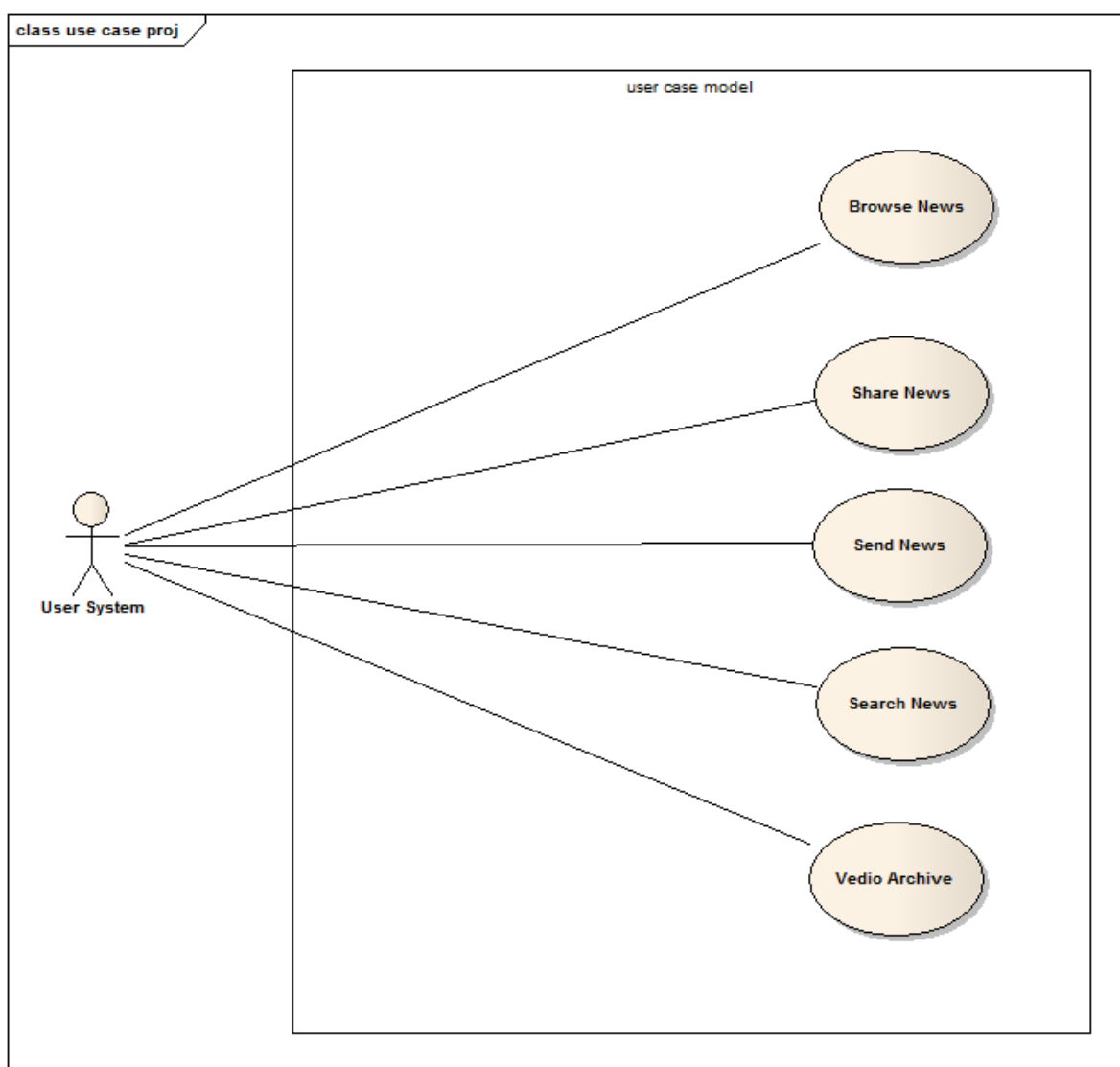
- يقوم مسجل الوكالة بالعمليات التالية : إضافة موظف، تعديل بيانات موظف، حذف موظف من الوكالة.
- يقوم محرر الخبر بعملية الدخول للنظام ومن ثم إرسال الخبر .
- يقوم معالج الخبر بعملية الدخول للنظام ويقوم بالعمليات التالية: قبول للخبر، رفض الخبر، تصنيف الخبر ، تعديل الخبر.
- يقوم ناشر الخبر بعملية الدخول للنظام ومن ثم يقوم بنشر الخبر .



المخطط (1.4) يوضح العمليات التي يقوم بها موظفي وكالات الأنباء

الشكل (2.4) يوضح العمليات التي يمكن أن يقوم بها مستخدم النظام وفقا للخطوات التالية :-

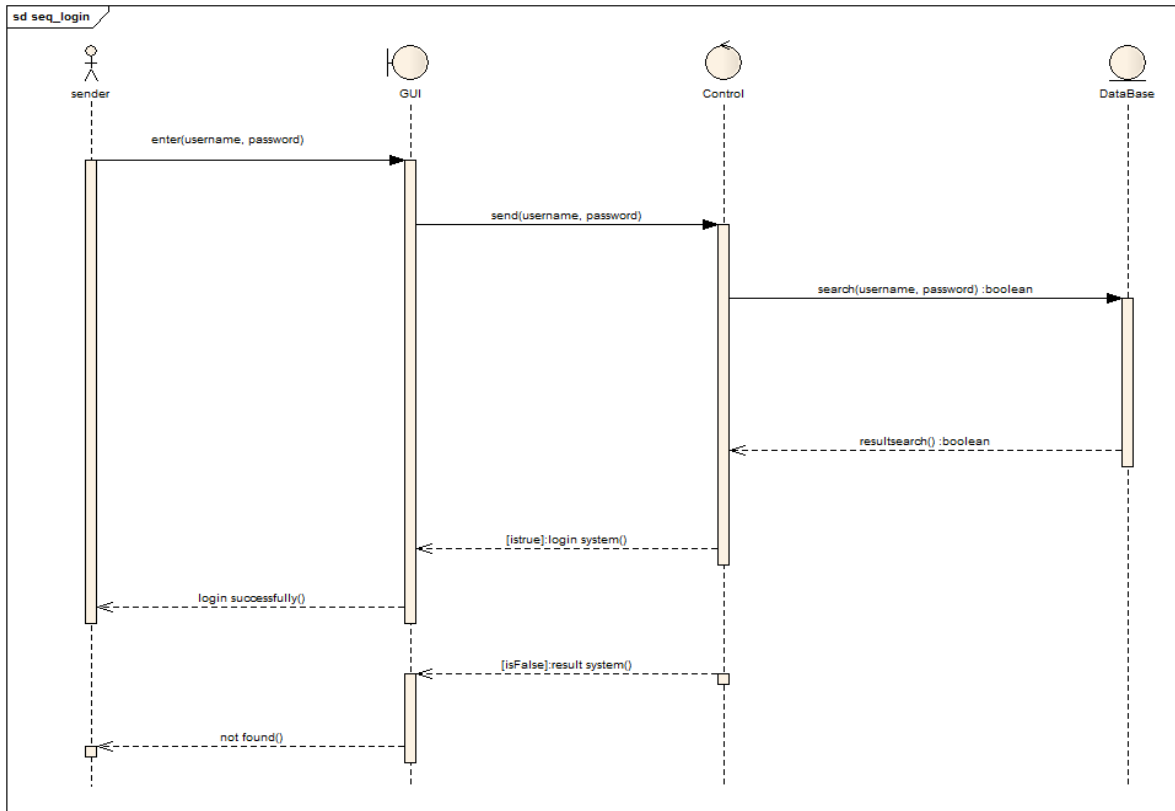
- تصفح الأخبار .
- مشاركة الأخبار عبر المواقع الإجتماعية .
- إرسال خبر .
- بحث عن الأخبار القديمة .
- إرشيف فيديوهات .



المخطط (2.4) يوضح العمليات التي يمكن أن يقوم بها مستخدم النظام

الشكل (3.4) يوضح تسلسل عملية دخول موظف وكالة الأنباء للنظام وفقا للخطوات التالية :-

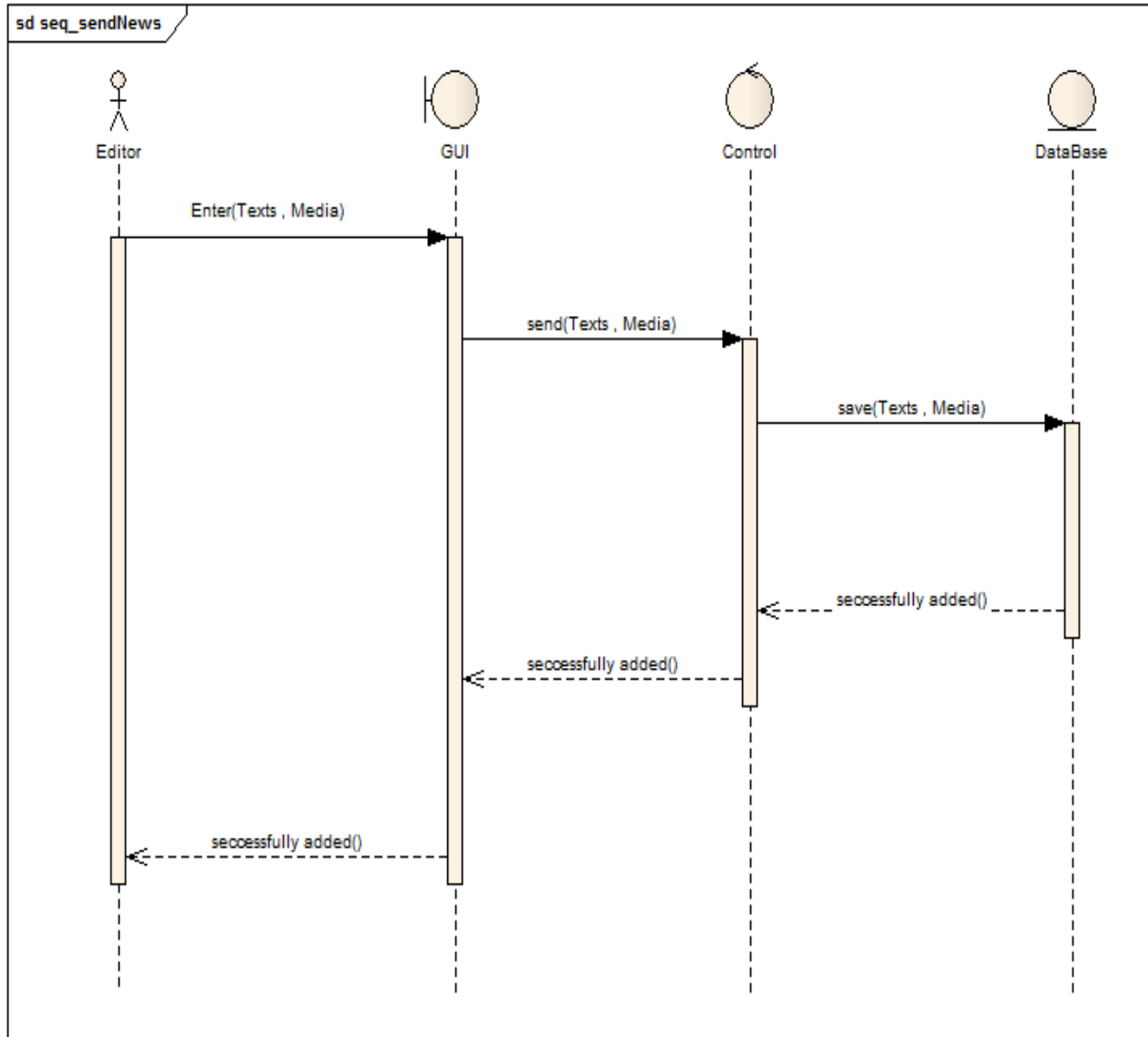
- يقوم الموظف بإدخال إسم المستخدم وكلمة المرور في واجهة الدخول للنظام .
- يقوم البرنامج بإرسال إسم المستخدم وكلمة المرور للسيرفر .
- يقوم البرنامج بالبحث ومقارنة إسم المستخدم بكلمة المرور بقاعدة البيانات .
- يتم الدخول للنظام في حالة تطابق إسم المستخدم وكلمة المرور مع البيانات المخزنة .



الشكل (3.4) يوضح تسلسل عملية دخول الموظف للنظام

الشكل (4.4) يوضح تسلسل عملية ارسال الخبر من قبل المحرر للخطوات التالية :-

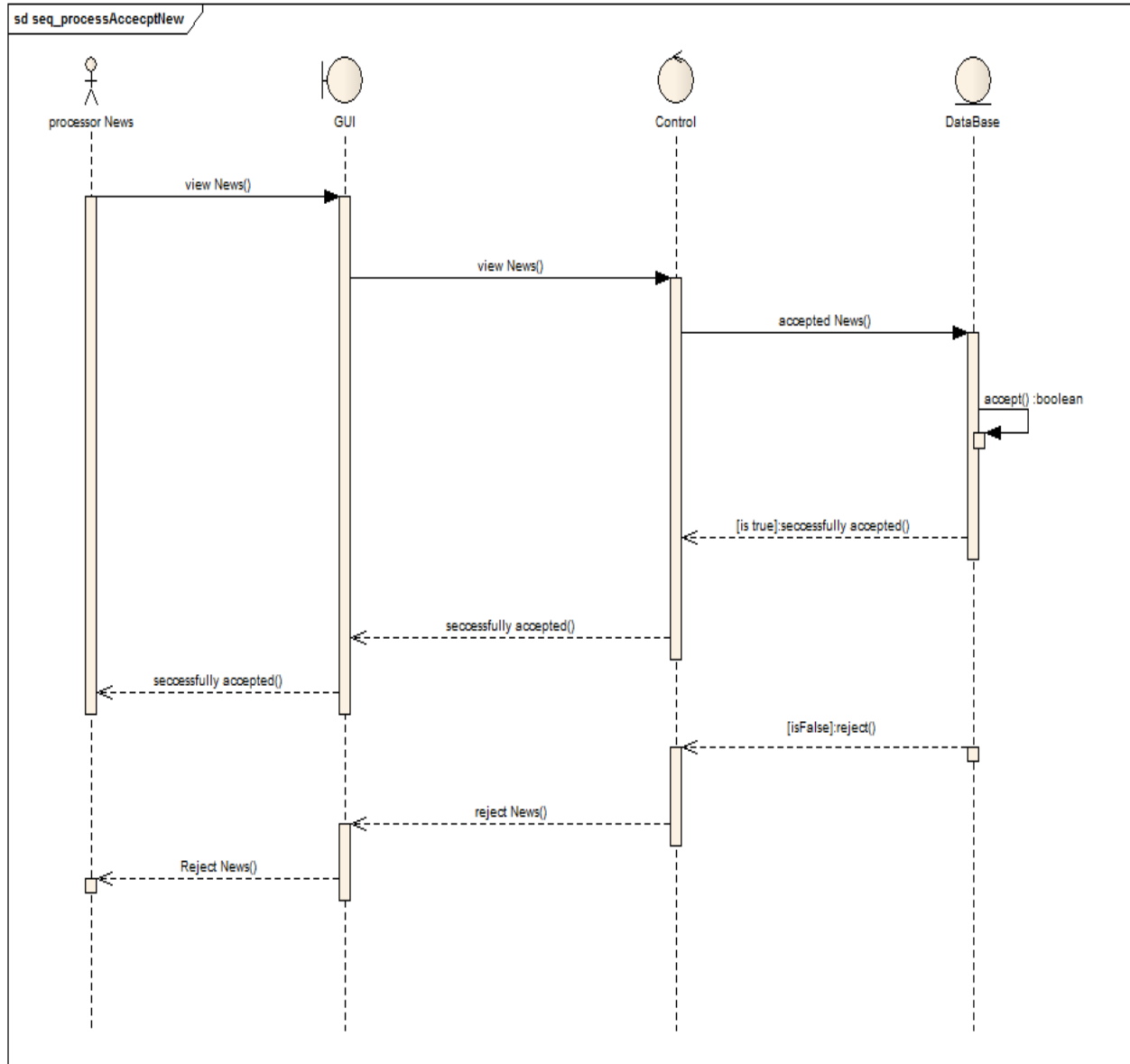
- يقوم بعملية الدخول للنظام .
- يقوم بإدخال نص الخبر مع إرفاق صورة أو فيديو .
- يتم إرسال الخبر إلى السيرفر .



الشكل (4.4) يوضح تسلسل عملية ارسال الخبر من قبل المحرر

الشكل (5.4) يوضح تسلسل قبول ورفض الأخبار من قبل معالج الخبر وفقا للخطوات التالية :-

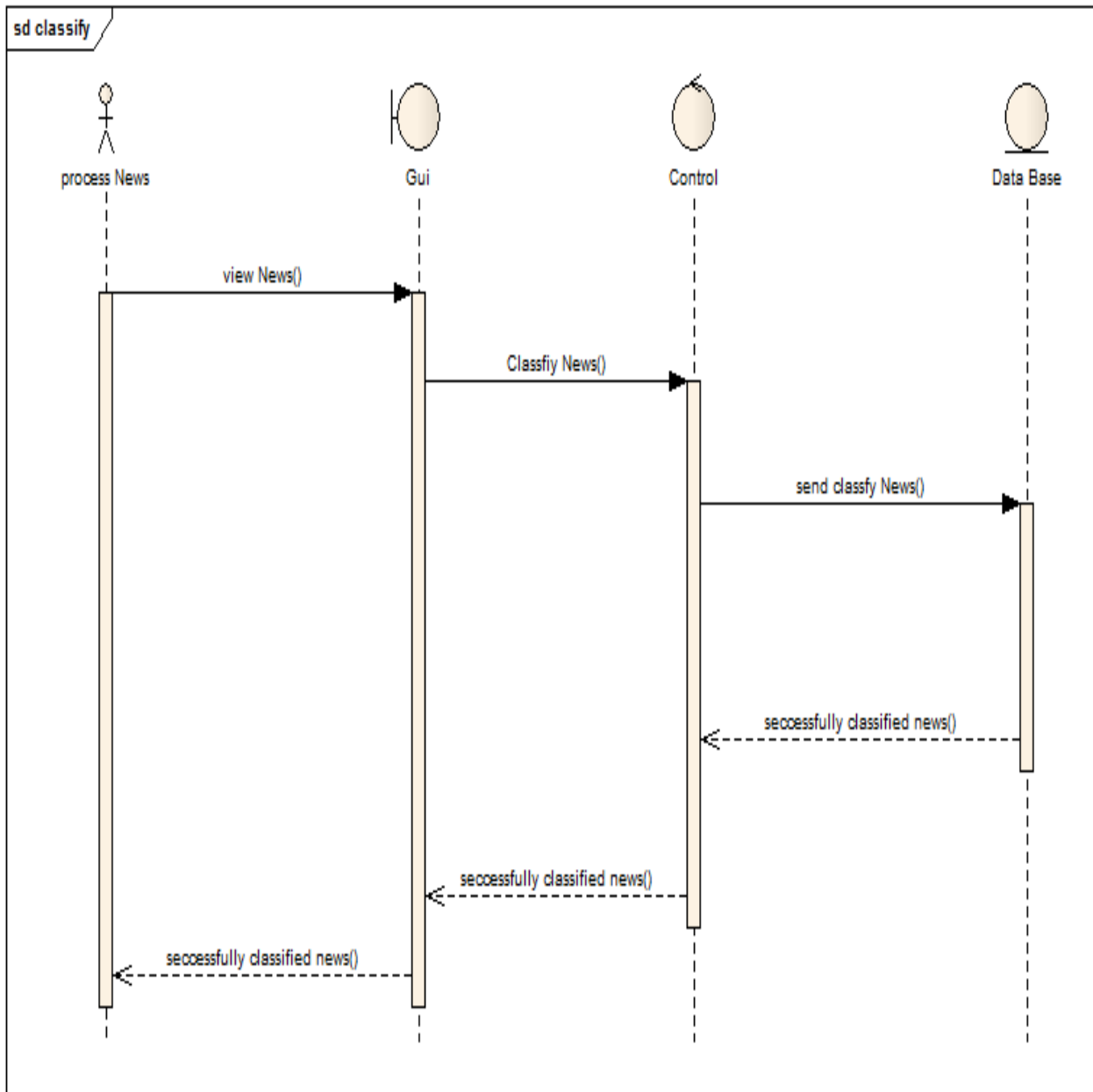
- يقوم بعملية الدخول للنظام .
- يقوم بالاطلاع على الأخبار الجديدة .
- ومن يقوم بعملية قبول الخبر أو رفضه.



الشكل (5.4) يوضح تسلسل قبول ورفض الأخبار من قبل معالج الخبر

الشكل (6.4) يوضح تسلسل تصنيف الأخبار من قبل معالج الخبر وفقا للخطوات التالية :-

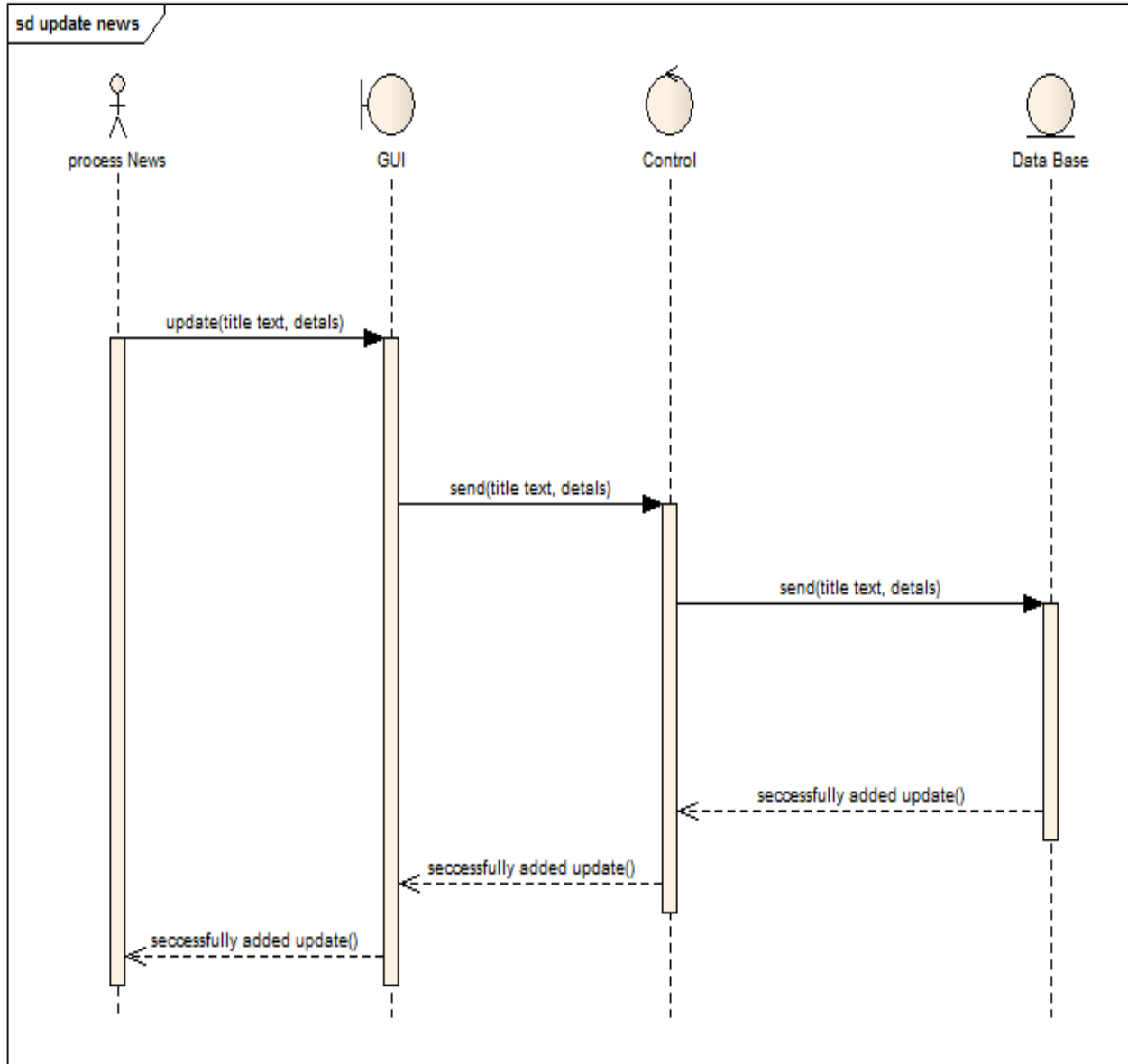
- يقوم بعملية الدخول للنظام.
- يقوم بمشاهدة الأخبار الجديدة ومن ثم تصنيفها .



الشكل (6.4) يوضح تسلسل تصنيف الأخبار من قبل معالج الخبر

الشكل (7.4) يوضح تسلسل تعديل الأخبار من قبل معالج الخبر وفقا للخطوات التالية :-

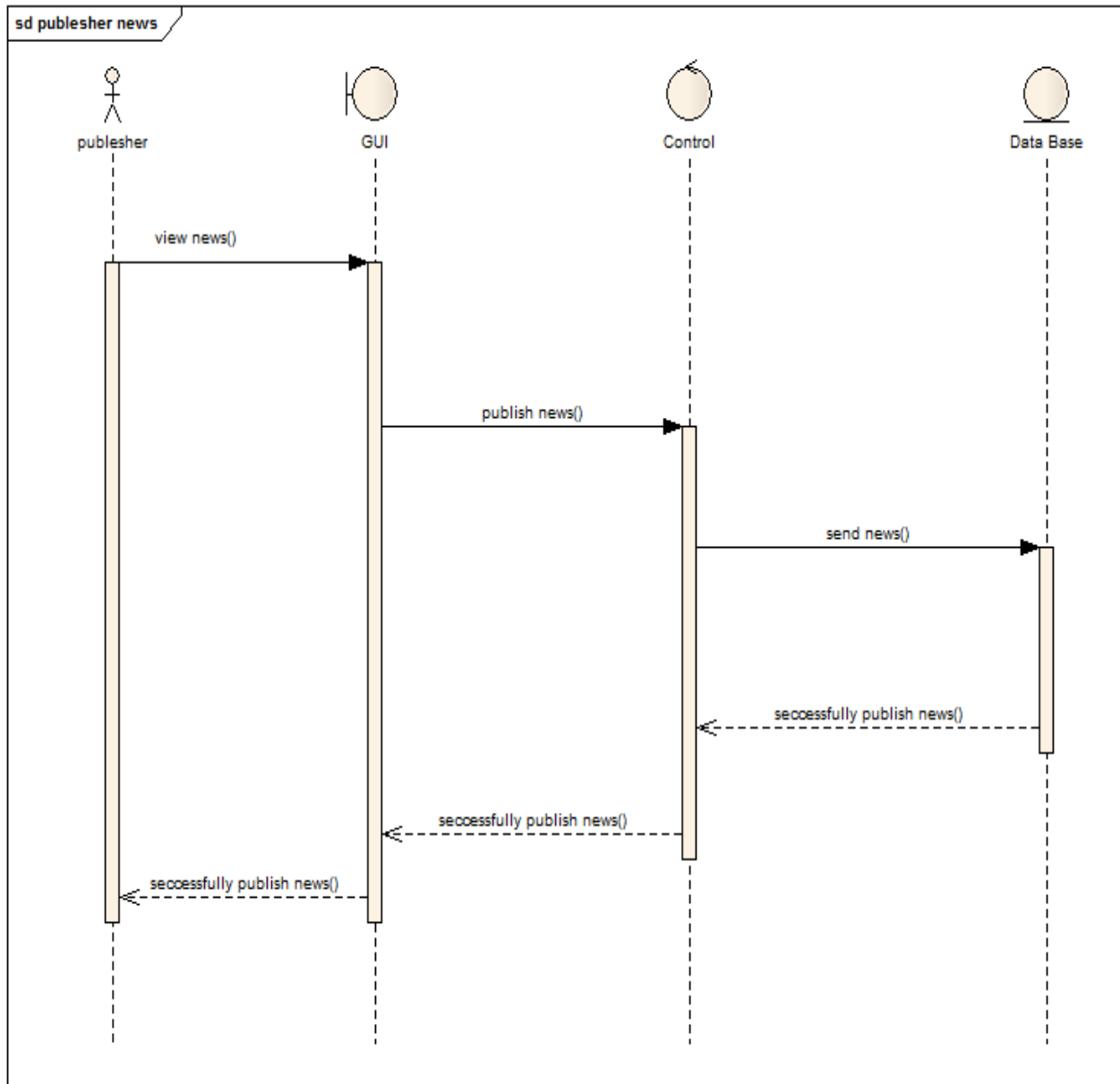
- يقوم بعملية الدخول للنظام.
- يقوم بتعديل الخبر المراد تعديله ثم إرساله إلى السيرفر .



الشكل (7.4) يوضح تسلسل تعديل الأخبار من قبل معالج الخبر

الشكل (8.4) يوضح تسلسل نشر الأخبار من قبل ناشر الأخبار وفقا للخطوات التالية :-

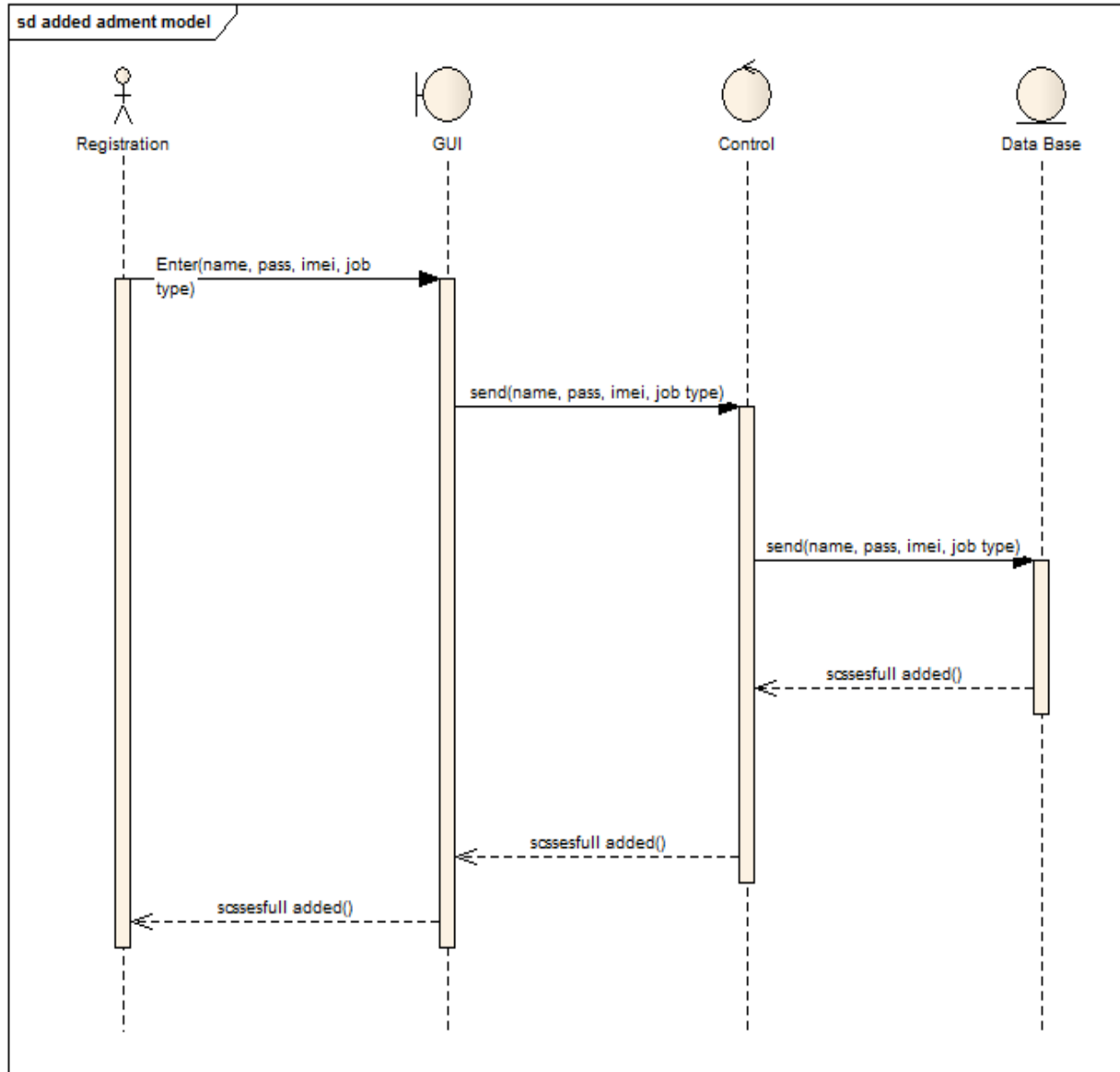
- يقوم بعملية الدخول للنظام.
- يقوم بمشاهدة الأخبار ومن ثم نشرها .



الشكل (8.4) يوضح تسلسل نشر الأخبار من قبل ناشر الأخبار

الشكل (9.4) يوضح تسلسل تسجيل موظف جديد لوكالة الأنباء من قبل مسجل الوكالة وفقا للخطوات التالية :-

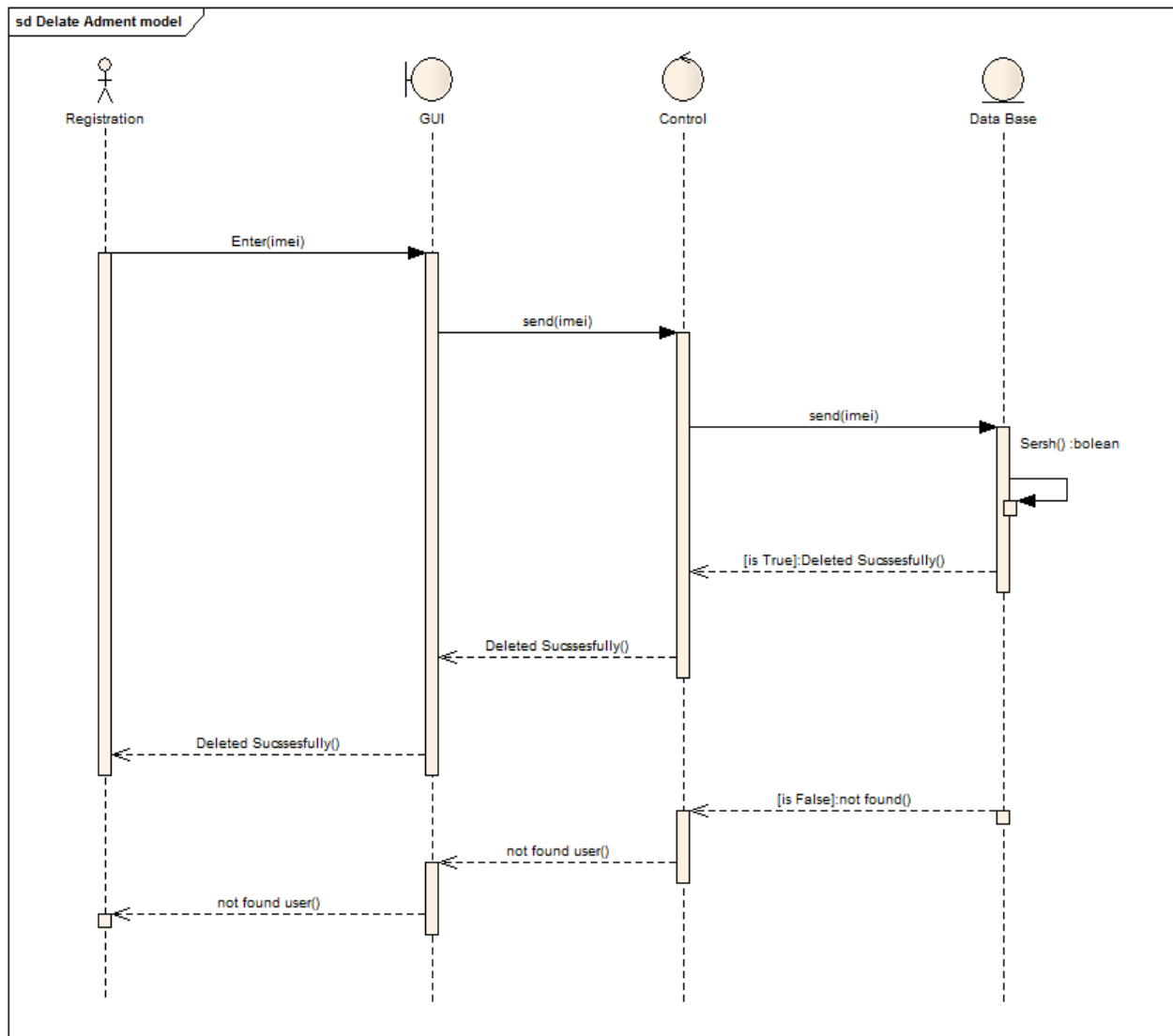
- يقوم بعملية الدخول إلى صفحة إدارة النظام .
- يقوم بإدخال بيانات الموظف (إسم الموظف ، وكلمة المرور ، ونوع الوظيفة، الهوية الدولية للأجهزة المتنقلة (IMEI) ومن ثم حفظها في قاعدة البيانات .



الشكل (9.4) يوضح تسلسل تسجيل موظف جديد للوكالة من قبل مسجل الوكالة

الشكل (10.4) يوضح تسلسل حذف موظف وكالة الأنباء من قبل مسجل الوكالة وفقا للخطوات التالية :-

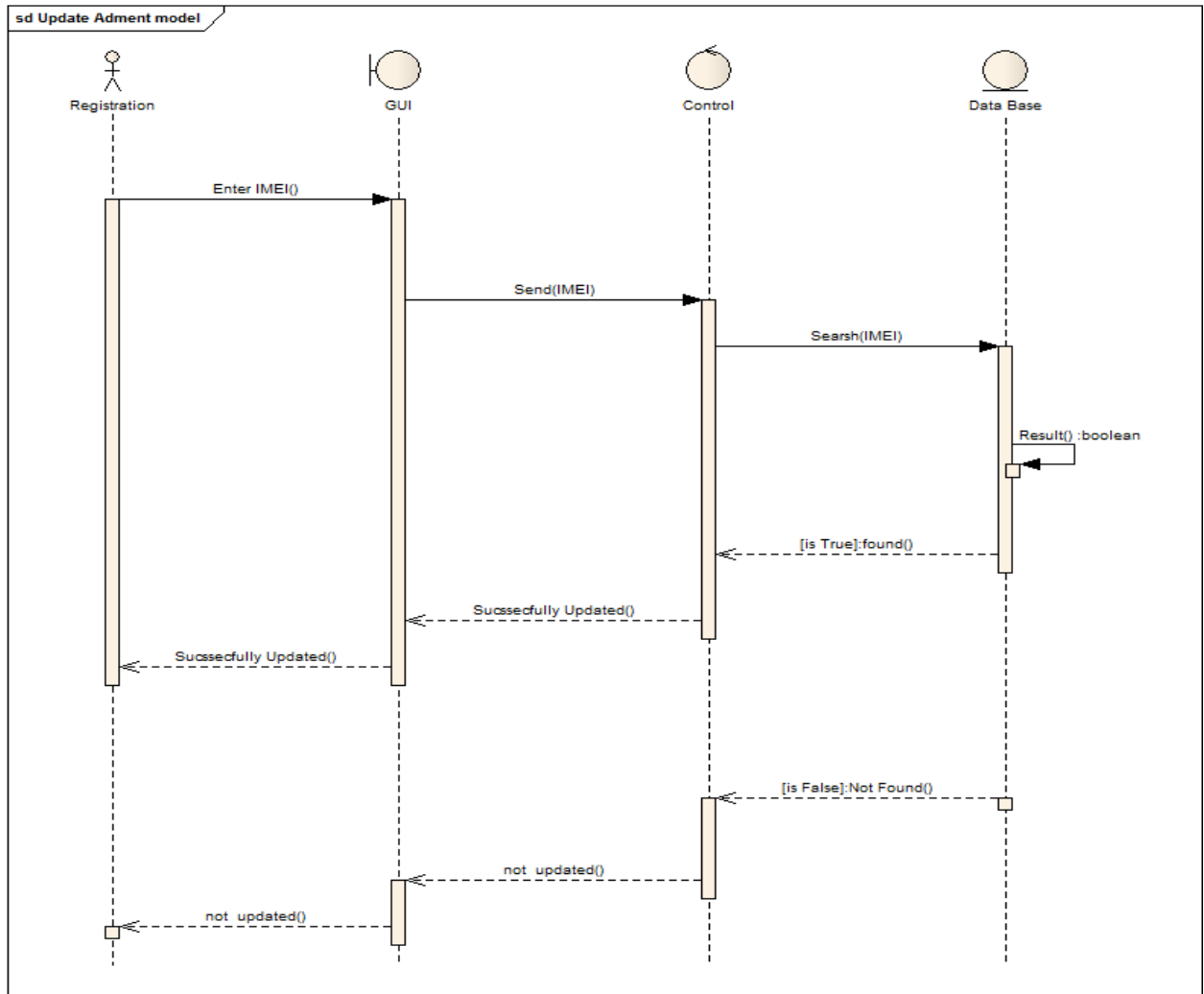
- يقوم بعملية الدخول للنظام.
- يقوم بإدخال رقم الهوية الدولية للأجهزة المتنقلة (IMEI).
- يقوم بإرسالها إلى السيرفر .
- يقوم البرنامج بالبحث ومقارنة رقم الهوية الدولية للأجهزة المتنقلة (IMEI) في قاعدة البيانات .
- يتم الحذف في حالة تطابق رقم الهوية الدولية للأجهزة المتنقلة (IMEI) مع البيانات المخزنة .



الشكل (10.4) يوضح تسلسل حذف موظف وكالة الأنباء من قبل مسجل الوكالة

الشكل (11.4) يوضح تسلسل تعديل موظف وكالة الأنباء من قبل مسجل الوكالة وفقا للخطوات التالية :-

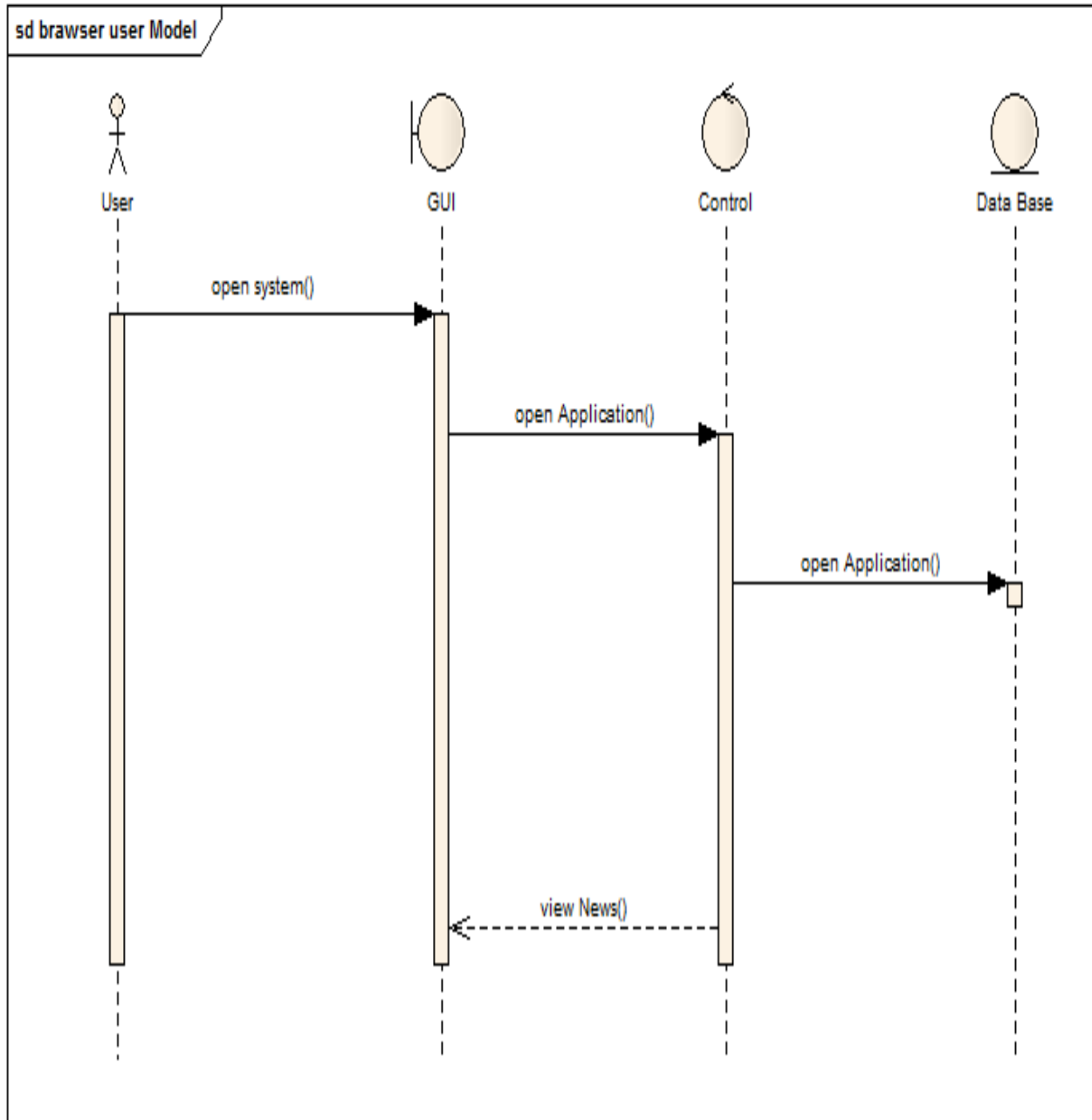
- يقوم بعملية الدخول للنظام.
- يقوم بإدخال رقم الهوية الدولية للأجهزة المتنقلة (IMEI).
- يقوم بإرسالها إلى السيرفر .
- يقوم البرنامج بالبحث ومقارنة رقم الهوية الدولية للأجهزة المتنقلة (IMEI) في قاعدة البيانات .
- يتم تعديل البيانات في حالة تطابق رقم الهوية الدولية للأجهزة المتنقلة (IMEI) مع البيانات المخزنة .



الشكل (11.4) يوضح تسلسل تعديل موظف وكالة الأنباء من قبل مسجل الوكالة

الشكل (12.4) يوضح تسلسل تصفح المستخدم للأخبار وفقا للخطوات التالية :-

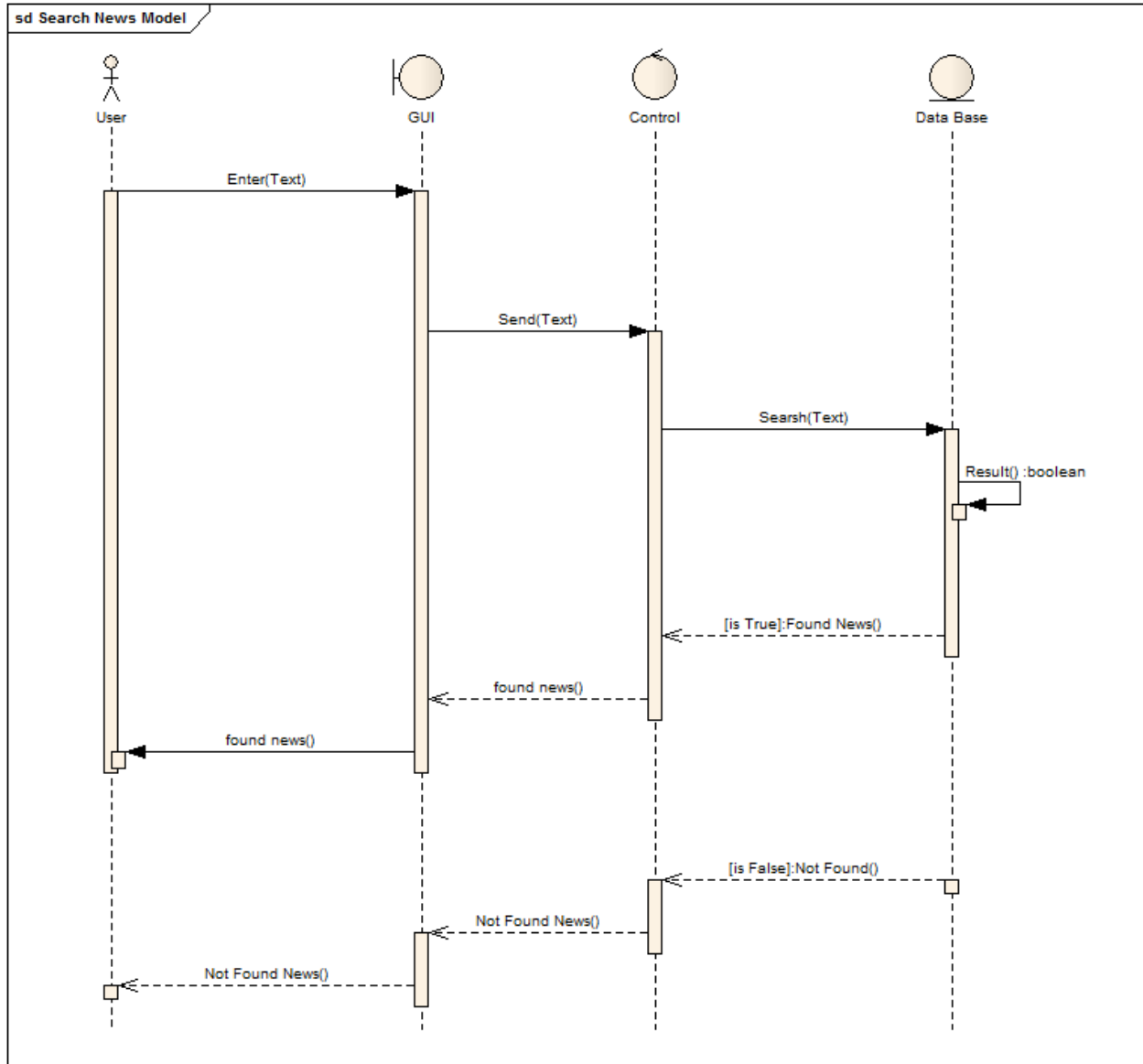
- يقوم المستخدم بفتح التطبيق ومن ثم تصفح الأخبار .



الشكل (12.4) يوضح تسلسل تصفح المستخدم للأخبار

الشكل (13.4) يوضح تسلسل بحث المستخدم عن الأخبار وفقا للخطوات التالية:-

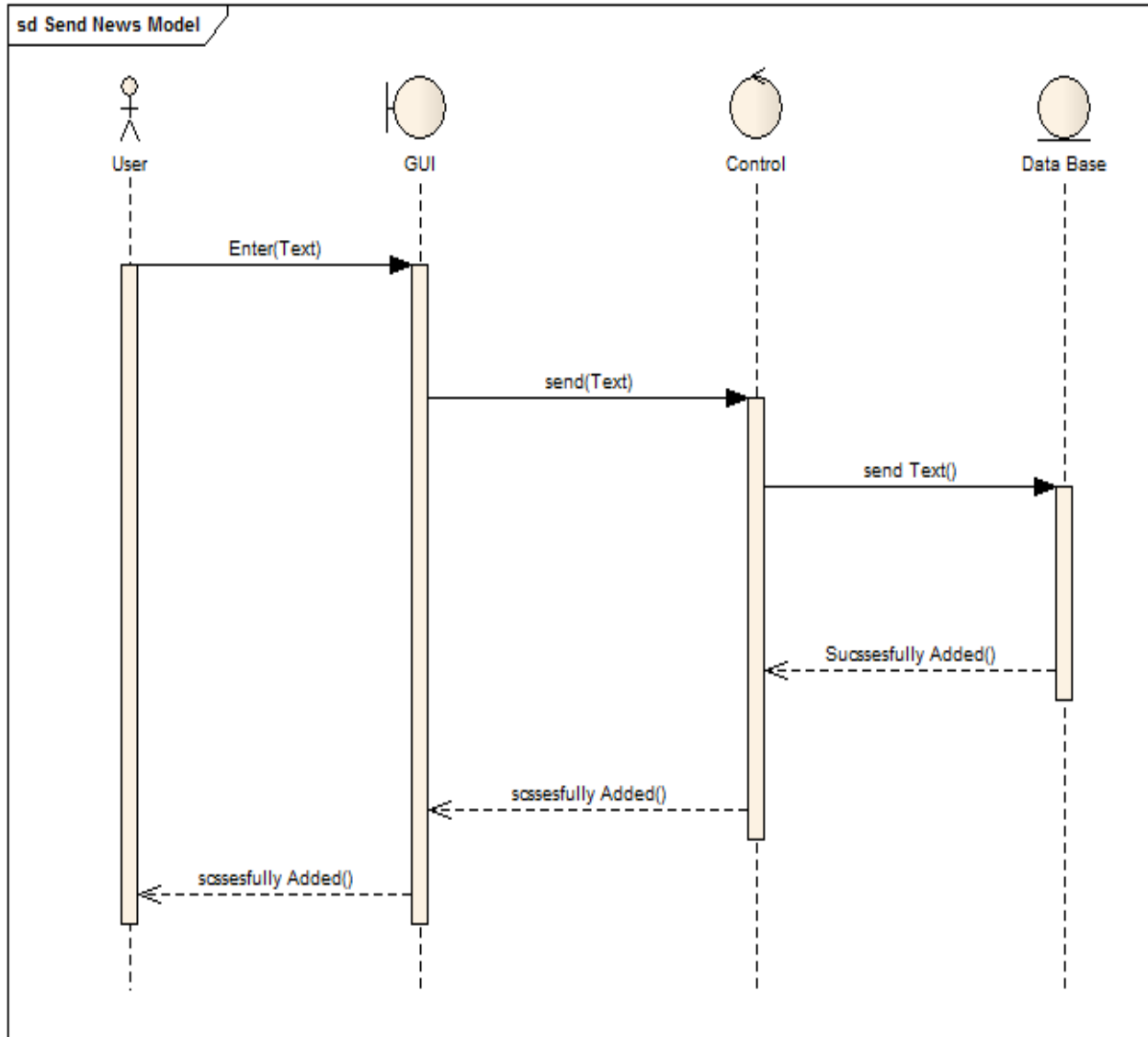
- يقوم المستخدم بفتح التطبيق .
- يقوم بإدخال كلمات مفتاحية للبحث عن الخبر المطلوب في قاعدة البيانات ومن ثم عرضه في حالة وجوده .



الشكل (13.4) يوضح تسلسل بحث المستخدم عن الأخبار

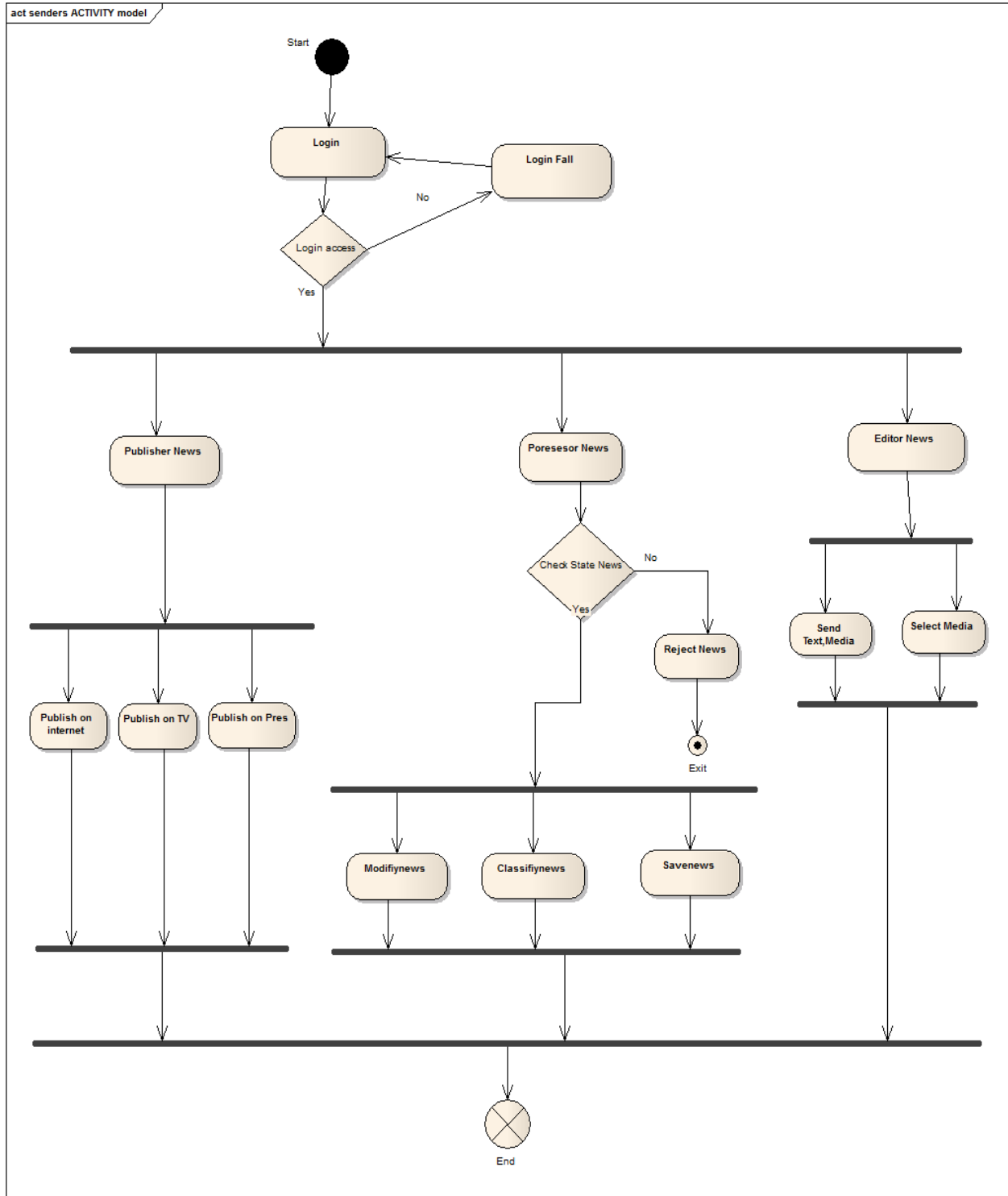
الشكل (14.4) يوضح تسلسل إرسال المستخدم للخبر وفقا للخطوات التالية :-

- يقوم بفتح التطبيق .
- يقوم المستخدم بإدخال الخبر ومن ثم إرساله إلى السيرفر الخاص بوكالة الأنباء.



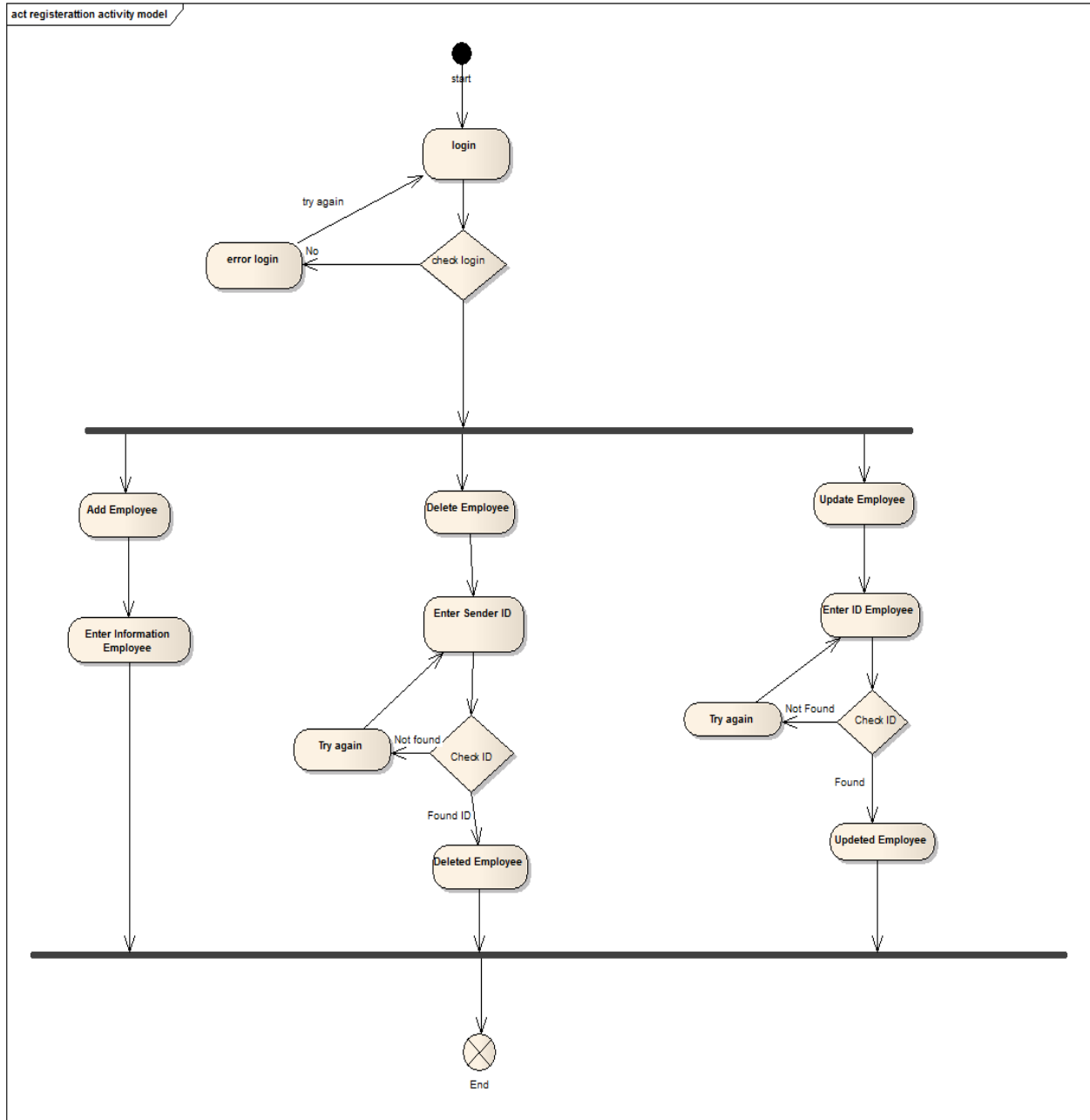
الشكل (14.4) يوضح تسلسل إرسال المستخدم للخبر

الشكل (15.4) يوضح مجموعة النشاطات التي يقوم بها موظف وكالة الأنباء:



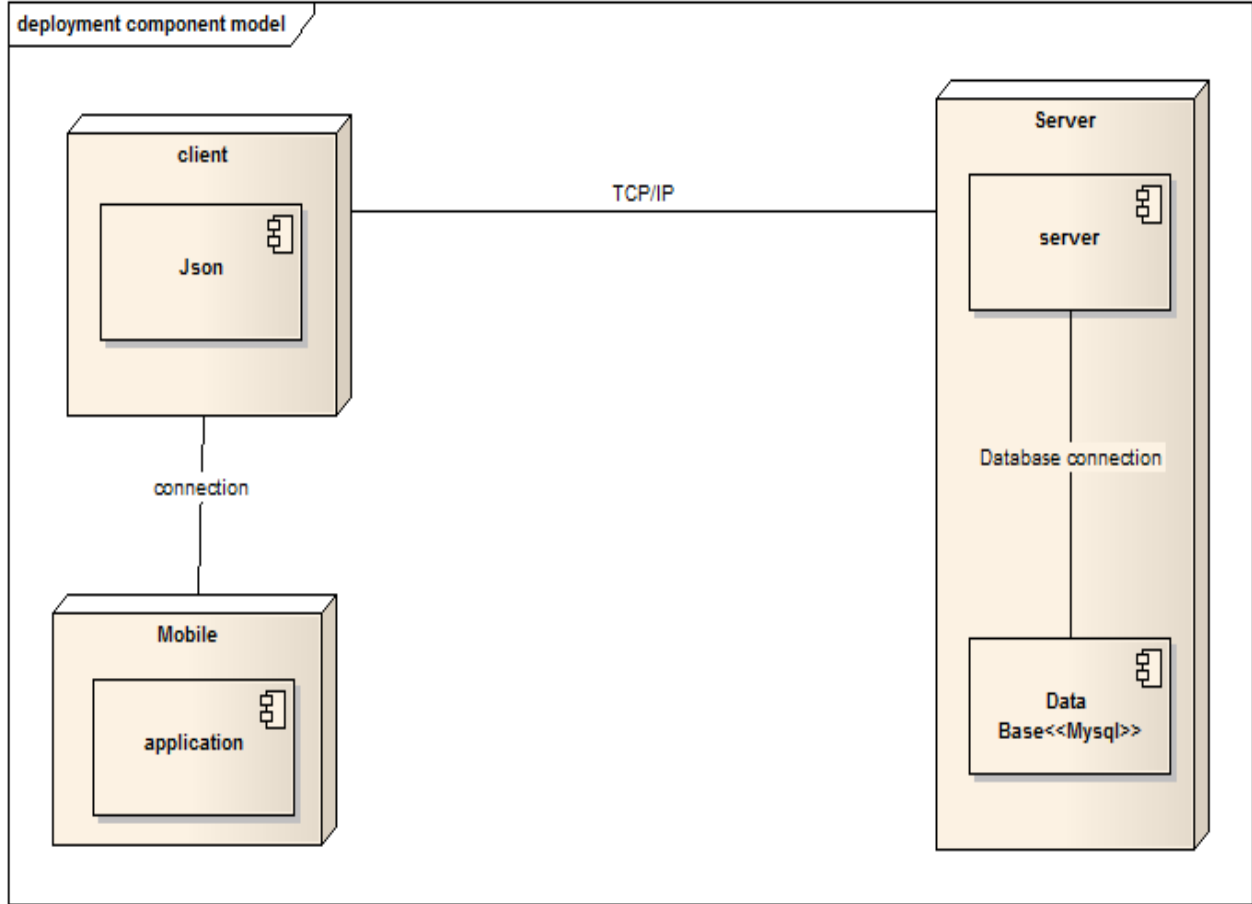
الشكل (15.4) يوضح مجموعة النشاطات التي يقوم بها موظف وكالة الأنباء

الشكل (16.4) يوضح مجموعة النشاطات التي يقوم بها مسجل وكالة الأنباء :



الشكل (16.4) يوضح مجموعة النشاطات التي يقوم بها موظف وكالة الأنباء

الشكل (17.4) يوضح تجهيز مكونات النظام



الشكل (17.4) يوضح تجهيز مكونات النظام

في هذا الباب تم عمل تحليل النظام والخطوات التي تتم بها كل عملية في النظام ، وسوف نتناول في الباب القادم كيفية بناء النظام والشاشات التي يحتوي عليها النظام.