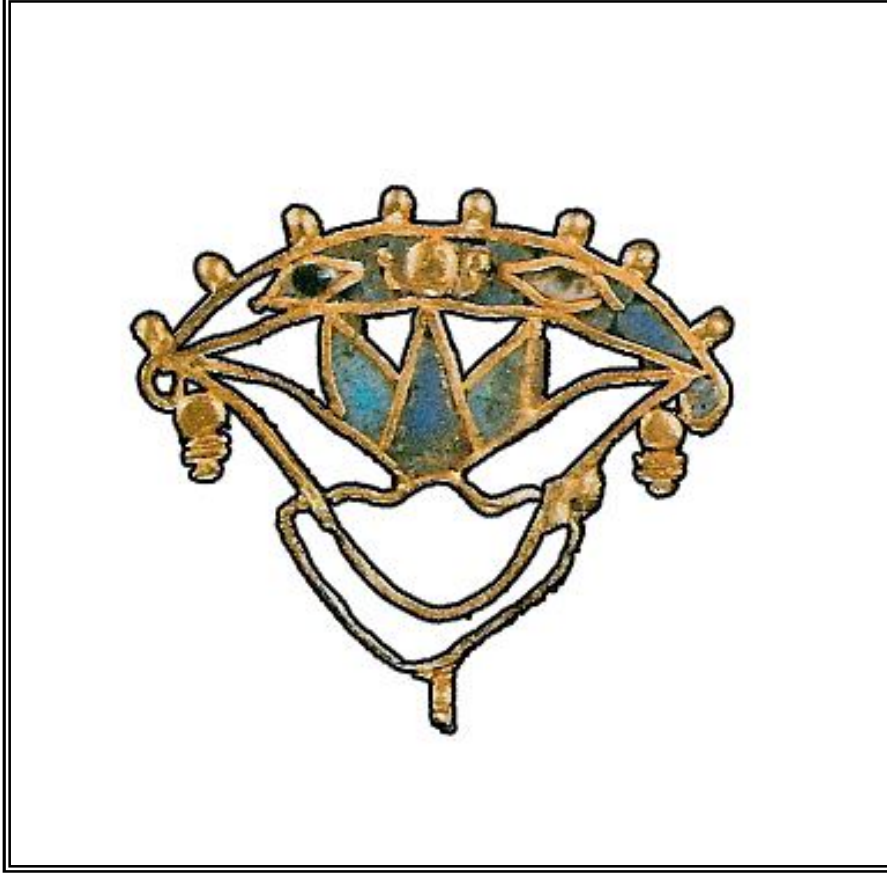


ملحق الصور



خاتم درعي برأس كبش آمون أمام بوابة معبد ميونيخ
ب2 2446 زجاج مطعم وعقيق أحمر

صورة رقم (19)



زهرة اللوتس استخدمت فيها طريقة البليك أجور برلين

1-1756

صورة رقم (20)



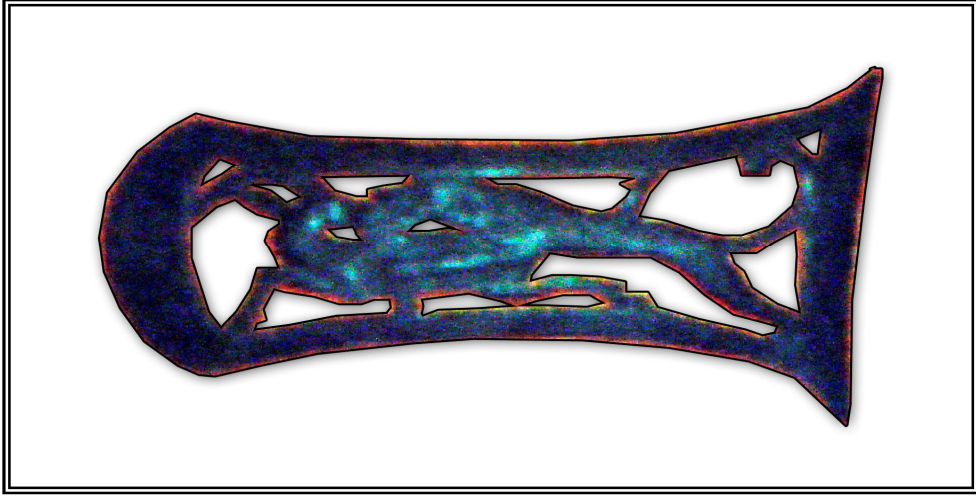
خاتم درعي بقرص الشمس المتوج ميونيخ
للآثار 2446 دب

صورة رقم (21)



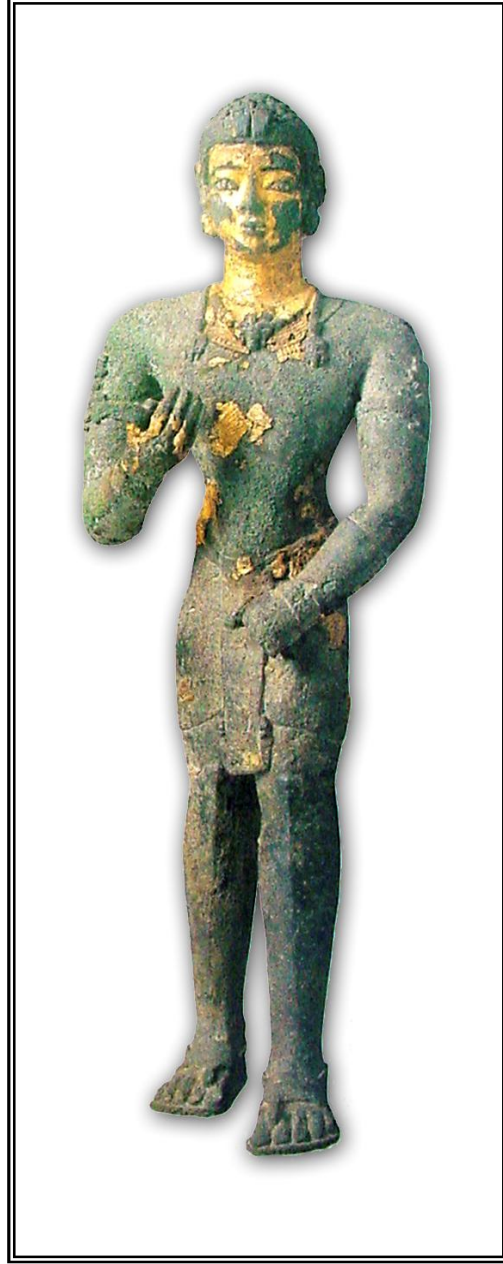
جزء من سوار عليه الالهة موت ميونيخ للآثار 2455

صورة رقم (22)



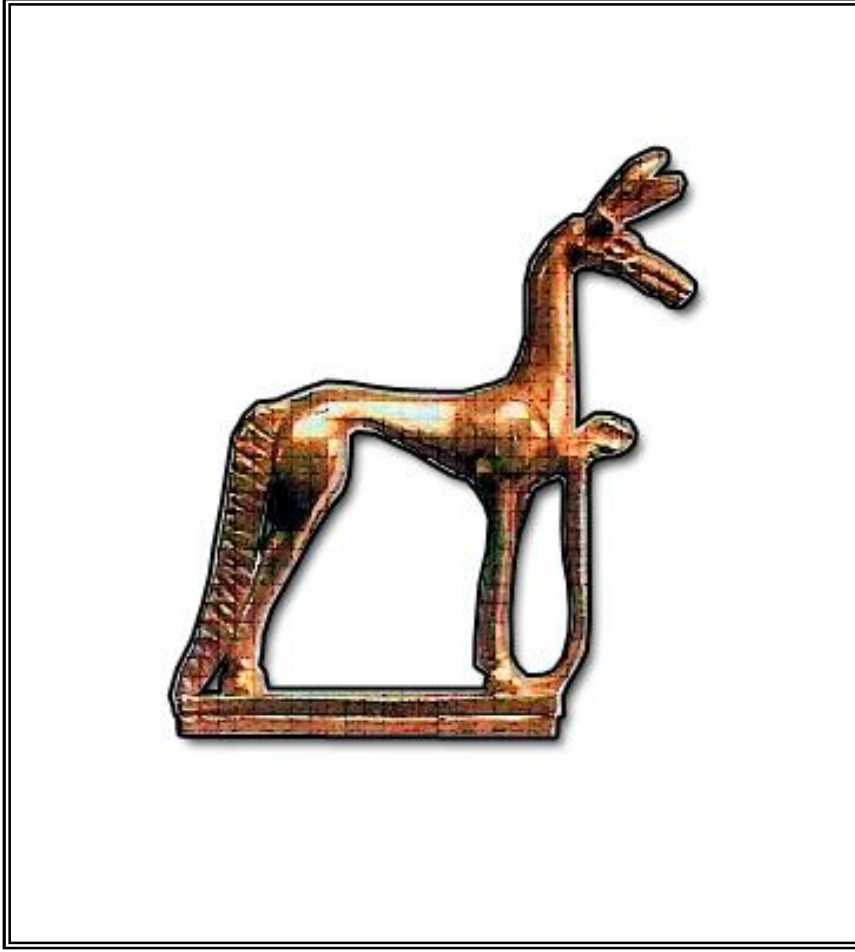
فأس برونز متحف السودان القومي برقم متحفي 2469 ورقم
الكتالوج 276 على 979

صورة رقم (23)



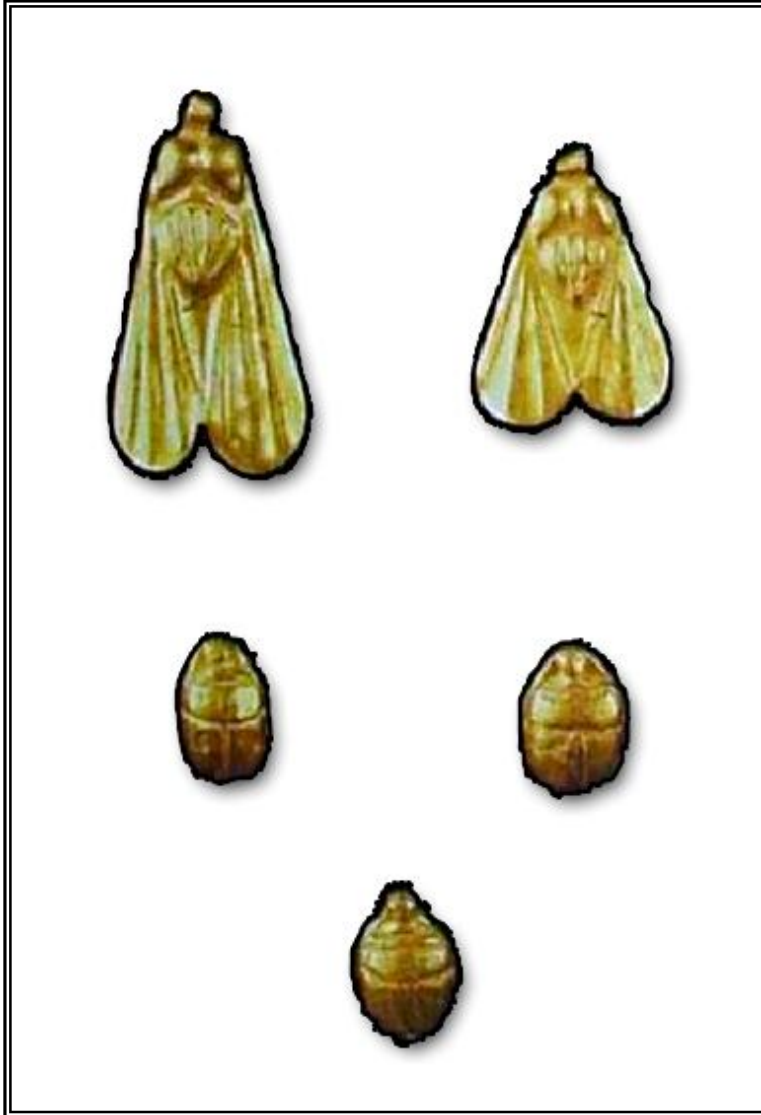
تمثال من النحاس يعتبر أكبر تمثال نحاسي عثر عليه في السودان حتى الآن

صورة رقم (24)



تمثال لإله القمر خنسو الذي ظهر في عدة أشكال إحداها الإله الثعلب
و ثعبان كوبرا ينتصب أمامه ميونيخ للأثار 2497

صورة رقم (25)



ذباب وجعارين من وادي طرفوي

صورة رقم (26)



إناء من النحاس متحف إبراهيم حجازي أم درمان

صورة رقم (27)



كوب لشرب الشاي أو القهوة متحف إبراهيم
حجازي أم درمان

صورة رقم (28)



سرج جمل مطعم بالنحاس المزخرف بطريقة الطرق
متحف الخليفة أم درمان

صورة رقم (29)



سلطانية من النحاس الملون بالمينا متحف إبراهيم حجازي أم درمان

صورة رقم (30)



وسام حصار الخرطوم من النحاس متحف الخليفة أم درمان

صورة رقم (31)



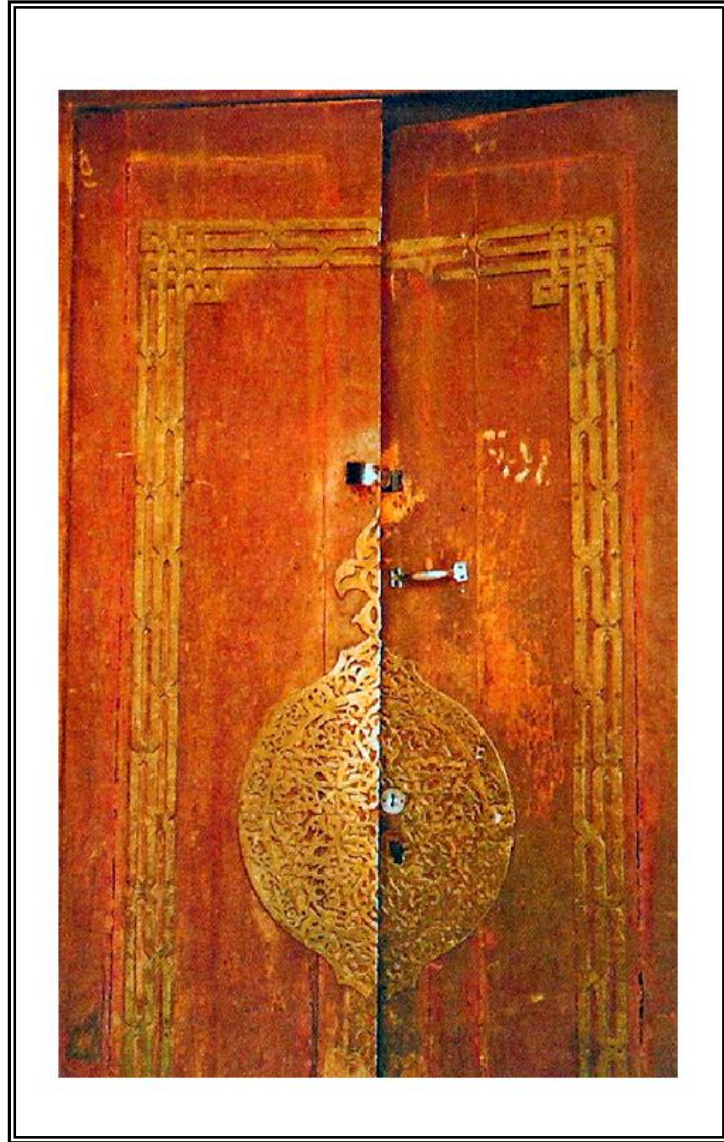
طبق من النحاس متحف إبراهيم حجازي أم درمان

صورة رقم (32)



نحاس الأنباس منفذ بطريقة الطرق متحف الخليفة أم درمان

صورة رقم (33)



زخارف نباتية استخدم فيها أسلوب التخريم بجامع فاروق الخرطوم

صورة رقم (34)



مطرفة باب بمنطقة المحطة الوسطى بأمر درمان وهو لمبنى
من عهد المهديّة تمت إزالته في تسعينات القرن العشرين
تحصل

صورة رقم (35)



مقبض سيف من النحاس الأصفر والذي تم تشكيله بطريقة السباكة
(القولب) متحف إبراهيم حجازي

صورة رقم (36)



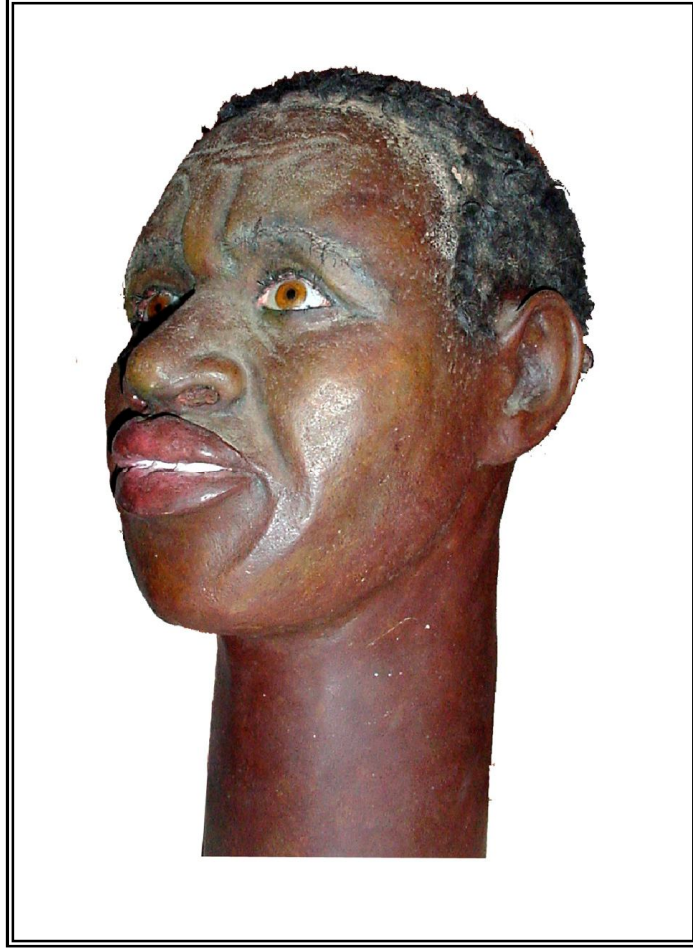
زخرفة نباتية تزين جسم الأنية النحاسية والتي تستخدم لصنع
الشاي متحف إبراهيم حجازي

صورة رقم (37)



خوذة من الحديد المطعم بالنحاس بالفترة التركية
المتحف البريطاني 409

صورة رقم (38)



وجه نوبي تبدو عليه الملامح الأفريقية متحف السودان القومي

صورة رقم (39)



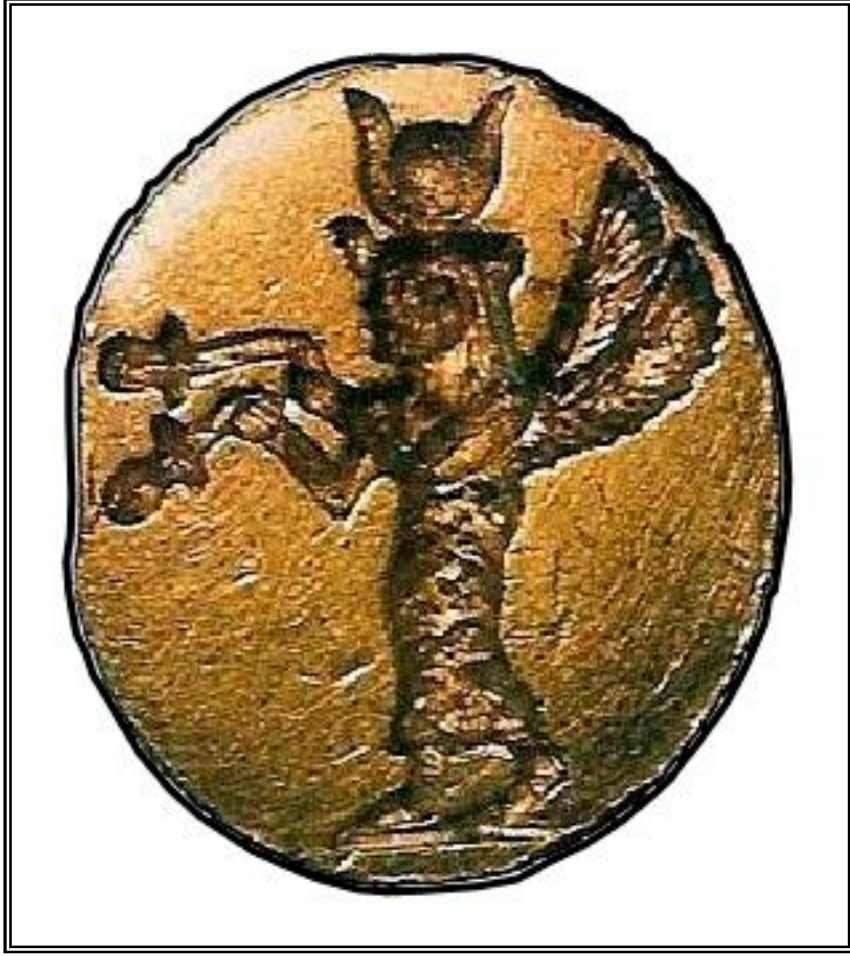
أسورة من خليطة النحاس والذهب ذات أفاريز من رؤوس الكوبرا في أعلاها
وعلى رأس كل ثعبان منها قرص شمس برلين 1644

صورة رقم (40)



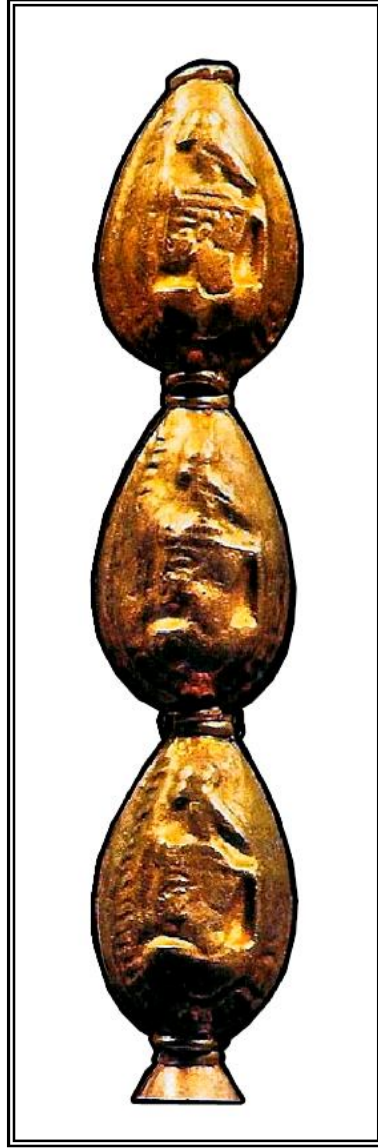
خاتم نحتت فيه إلهة وهي تطعن عدو برلين 1695

صورة رقم (41)



خاتم تظهر فيه أحد الإلهة وهي مجنحة برلين 1710

صورة رقم (42)



ثلاثة من الأصداف مربوطة بسلسلة ميونيخ للآثار 2446 ب

صورة رقم (43)



أسورة عليها الإلهة موت المجنحة ميونيخ للآثار 2495

صورة رقم (44)



خاتم عليه ملكة تقف آمون برلين 1699

صورة رقم (45)



خاتم درعي عليه رأس الإله سبموكر ميونيخ للآثار 2446 ج

صورة رقم (46)



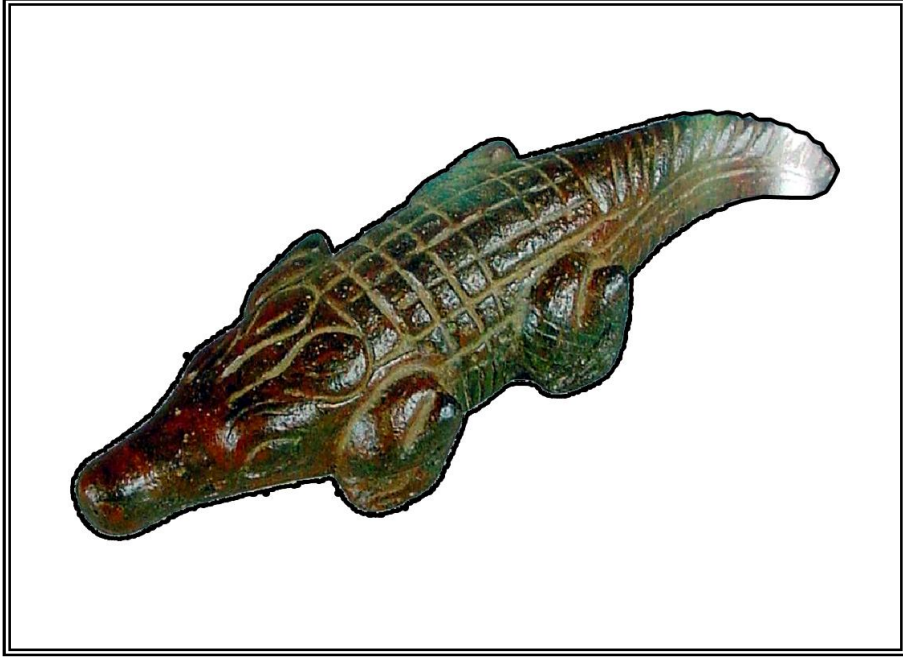
عملة يعود أصلها إلى عصر مملكة الفونج تحمل الرقم المتحفي 10332
وهي بمتحف الخليفة بأمان

صورة رقم (47)



خاتم عليه أمون يطعن أحد الأعداء برلين 1722

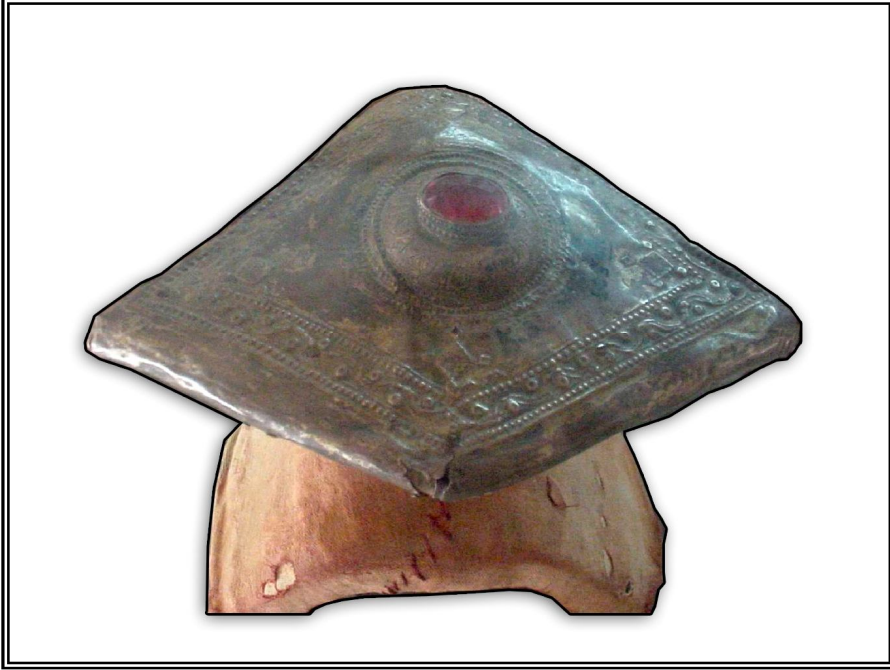
صورة رقم (48)



تمساح مسبوك من النحاس بطريقة الشمع المفقود المتحف البريطاني

26311

صورة رقم (49)



حلية سرج جمل متحف الخليفة أم درمان

صورة رقم (50)