

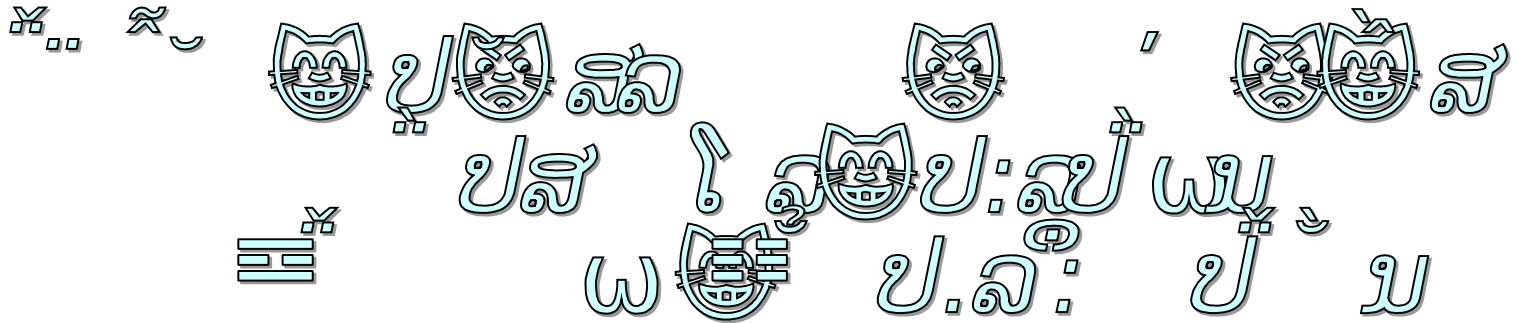


بسم الله الرحمن الرحيم

# جامعة السودان للعلوم والتكنولوجيا

كلية الدراسات العليا

بعض الخصائص الشخصية و الإتصالية المعرفية للمزارعين وعلاقتها بتبني الحزم التقنية لمحصول الذرة الرفيعة  
(ولاية النيل الأبيض - محلية الجبلين)



2006

# مقدمة

❑ دور جهاز الإرشاد الزراعي في عملية نقل وتوصيل نتائج البحوث .

❑ أسباب تدني إنتاجية الذرة في السودان .

❑ أهمية محصول الذرة .

# المشكلة الحياتية :

ند قص وتدني في إنتاج  
محدصول الذرة بولاية  
**النيل- الأبيض - محلية**  
**الجبليين .**



# المشكلة البحثية :-

❖ **هل للخصائص الشخصية  
والاتصالية المعرفية للمزارعين  
علاقة بتبني الحزم  
التقنية لمحصول الذرة  
بمذ طاقة البحث ؟**

# اهمية البحث :

تذبح أهمية هذا البحث من أهمية تبني الحزم التقنية لمحصول الذرة في زيادة الإنتاج والإنتاجية الشيء الذي يؤدي إلى سد الحاجة الغذائية و من ثم تغطية الفجوات المحلية والاكتفاء الذاتي . ولذلك يقوم هذا البحث بمعرفة علاقة الخصائص الشخصية والاتصالية المعرفية للمزارع على عملية تبني الحزم التقنية لمحصول الذرة بغرض معرفة المعوقات والمشاكل التي تعترض تطبيق الحزم التقنية في الإنتاج الزراعي .

# أهداف البحث

معرفة مدى علاقة بعض العوامل الشخصية والاتصالية المعرفية للمزارعين بتبني الحزم التقنية لمحصول الذرة بالمنطقة.

معرفة فعالية طرق ووسائل الاتصال الإرشادية المستخدمة لتوصيل المعلومات الإرشادية للمزارعين بالمنطقة.

تقييم الخدمات التمويلية المقدمة للمزارعين وتأثيرها على تبني الحزم التقنية لمحصول الذرة بالمنطقة.

تحديد أهم الخصائص الشخصية والاتصالية

# المتغيرات:

المتغيرات المستقلة

المتغيرات التابعة

خصائص المزارعين :-

تبني الحزم التقنية :-

1 / النوع

1 / تحضير الأرض

2 / مستوي التعليم

2 / مواعيد الزراعة

3 / مساحة الحيازة

3 / التسميد

4 / إرتباط المزارع

4 / الكثافة النباتية

بالنشاطات الإرشادية

5 / الري

5 / المشاركة في المنظمات

6 / مكافحة الآفات

و الجمعيات المحلية

6 / فعالية الطرق والوسائل

الإرشادية



# الفرضية الأساسية للبحث

لا توجد علاقة ذات دلالة  
معنوية بين الخصائص  
الشخصية والاتصالية المعرفية  
للمزارعين وبين تبني الحزم  
التقنية لمحصول الذرة .

# الفروض الفرعية

لا توجد علاقة ذات دلالة معنوية بين  
عمر المزارع وتبنيه للحزم التقنية  
لمحصول الذرة .

لا توجد علاقة ذات دلالة معنوية بين  
المستوى التعليمي للمزارع و تبنيه للحزم  
التقنية لمحصول الذرة .

لا توجد علاقة ذات دلالة معنوية بين  
حجم الحيازة للمزارع وتبنيه للحزم  
التقنية لمحصول الذرة .

لا توجد علاقة ذات دلالة معنوية بين

لا توجد علاقة ذات دلالة معنوية بين مشاركة المزارع في المنظمات والجمعيات المحلية و تبنيه للحزم التقنية لمحصول الذرة.

لا توجد علاقة ذات دلالة معنوية بين فعالية الطرق والوسائل الإرشادية المقدمة للمزارع و تبنيه للحزم التقنية لمحصول الذرة.

لا توجد علاقة ذات دلالة معنوية بين

# منهجية الدراسة

خلفية عن منطقة البحث

مجتمع البحث

عينة البحث

منهجية البحث

# أدوات جمع البيانات :-

- استخدم الباحث نوعين من أدوات جمع البيانات وهي :

- أ - أدوات جمع بيانات أولية تشمل

- ب - أدوات جمع بيانات ثانوية وتشمل

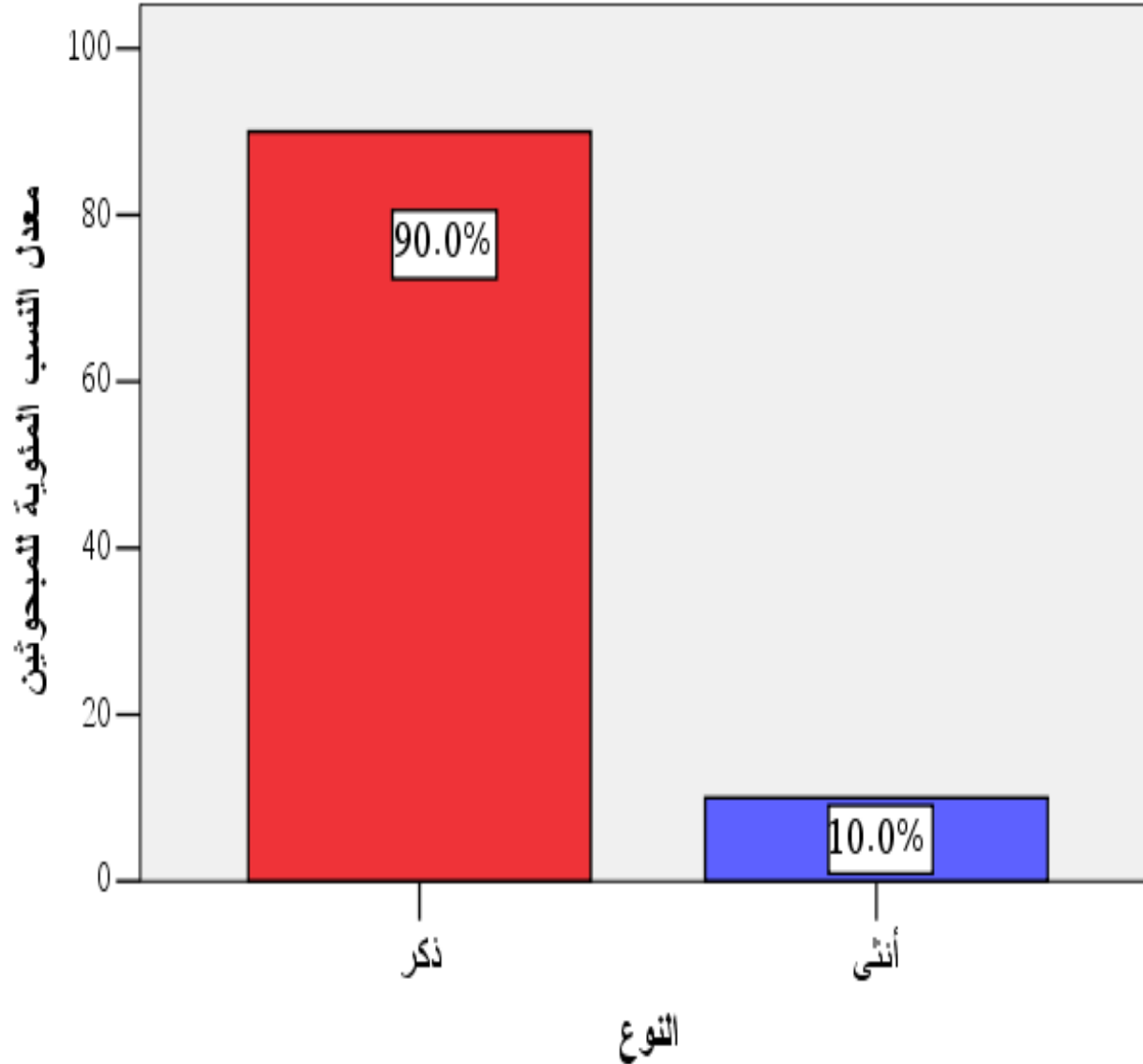
- كيفية جمع البيانات

- كيفية تحليل البيانات



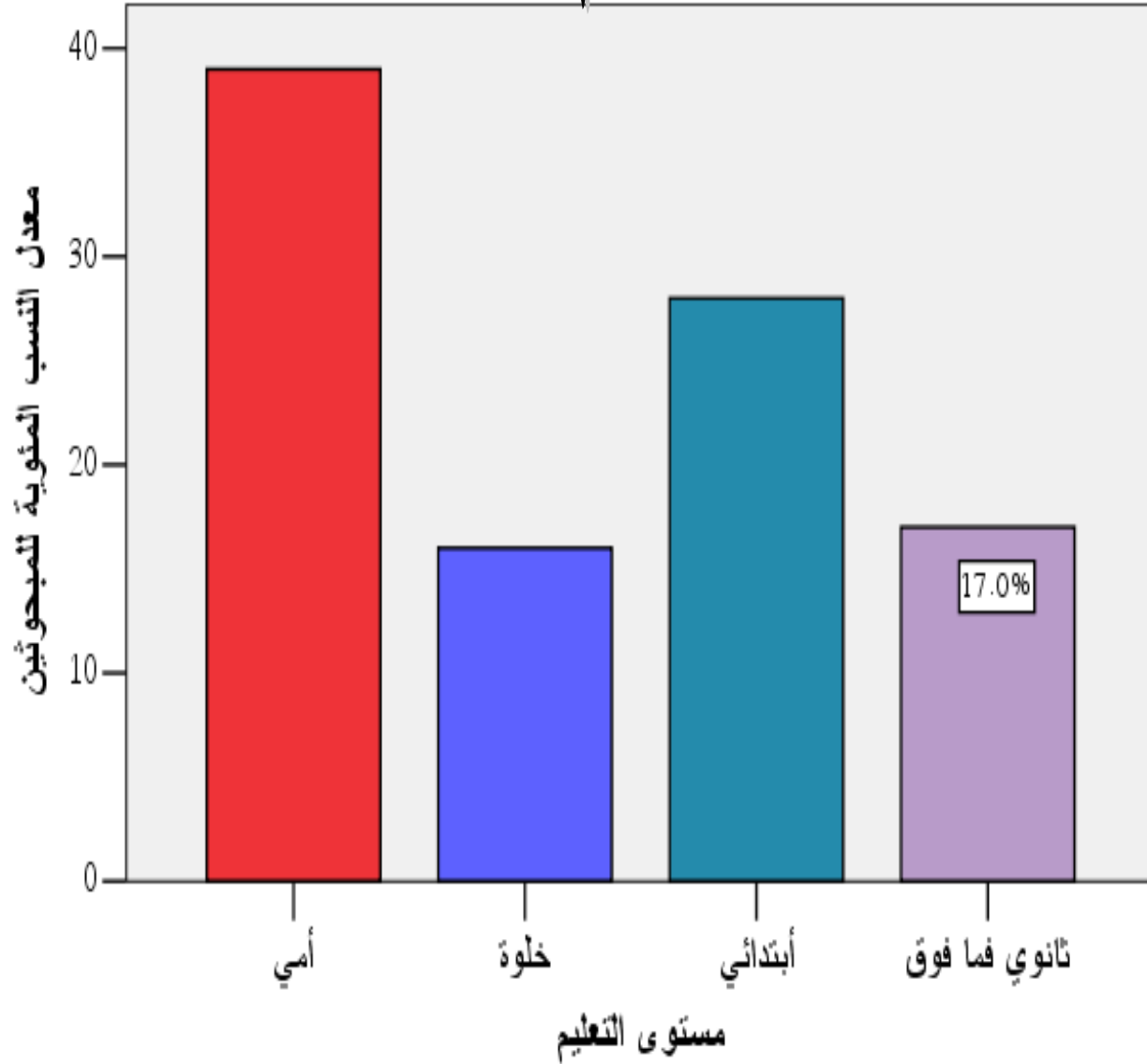
أهم النتائج

# النوع



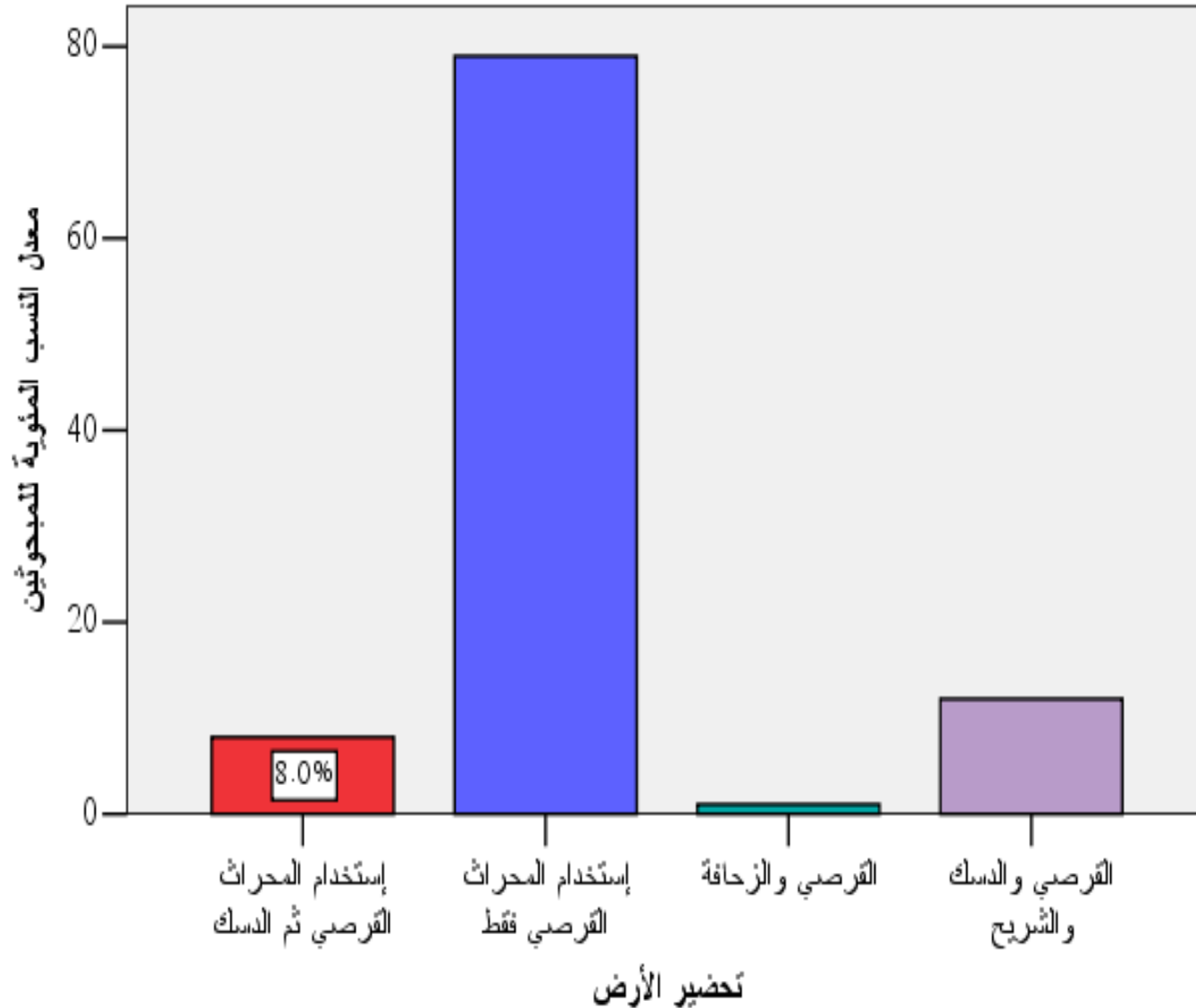
90% من  
المبحوثين  
ذكور  
و 10%  
إناث .

# مستوى التعليم



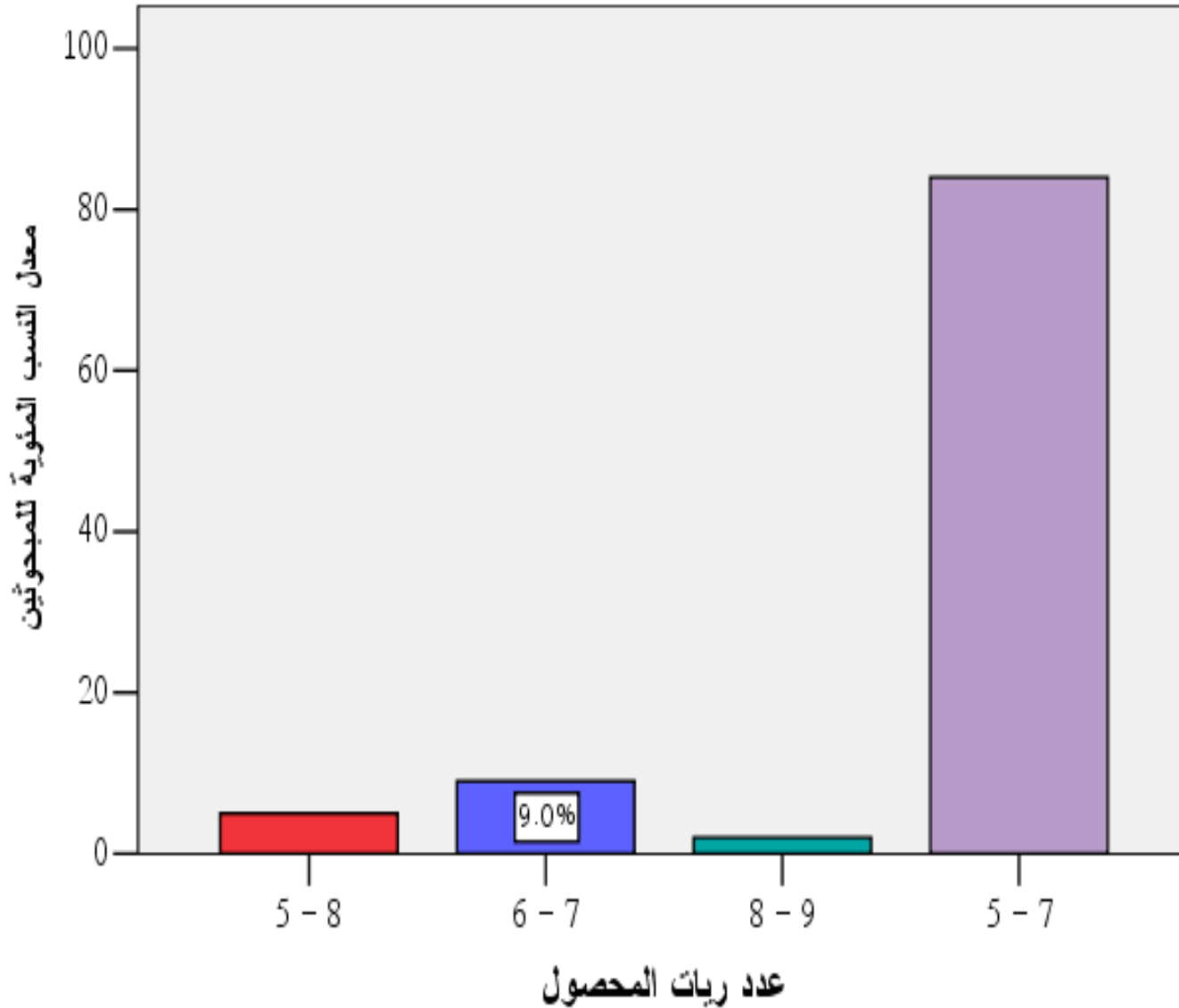
17%  
من  
المبحوثين  
بين  
بمستوى  
تعليمي  
ثانوي

# تحضير الأرض



8% من المبحوثين قد تبنوا تقانة تحضير الأرض.

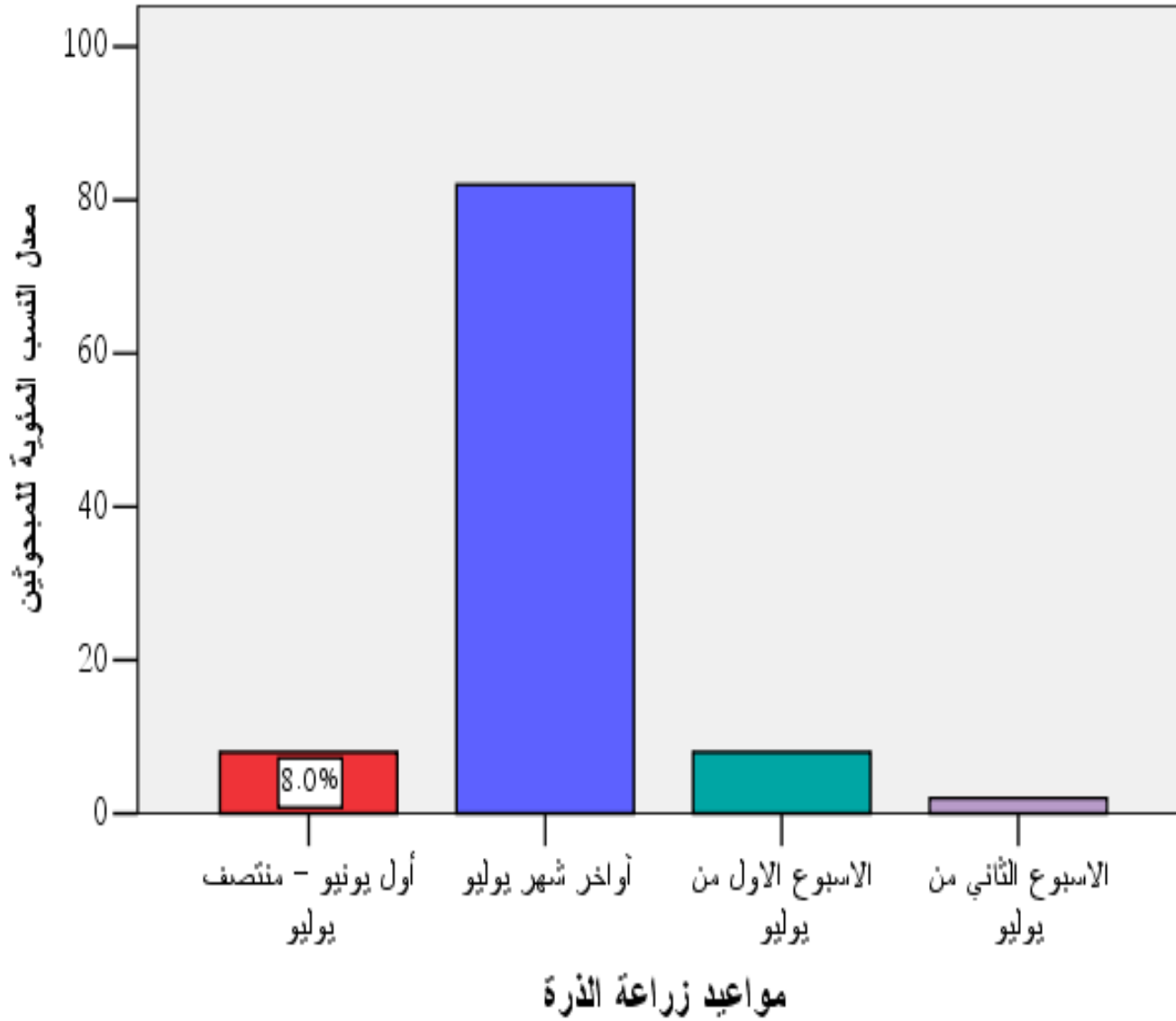
# عدد الريات



9% من  
المبحوثين  
قد  
تبنوا  
تقانة  
عدد  
الريات

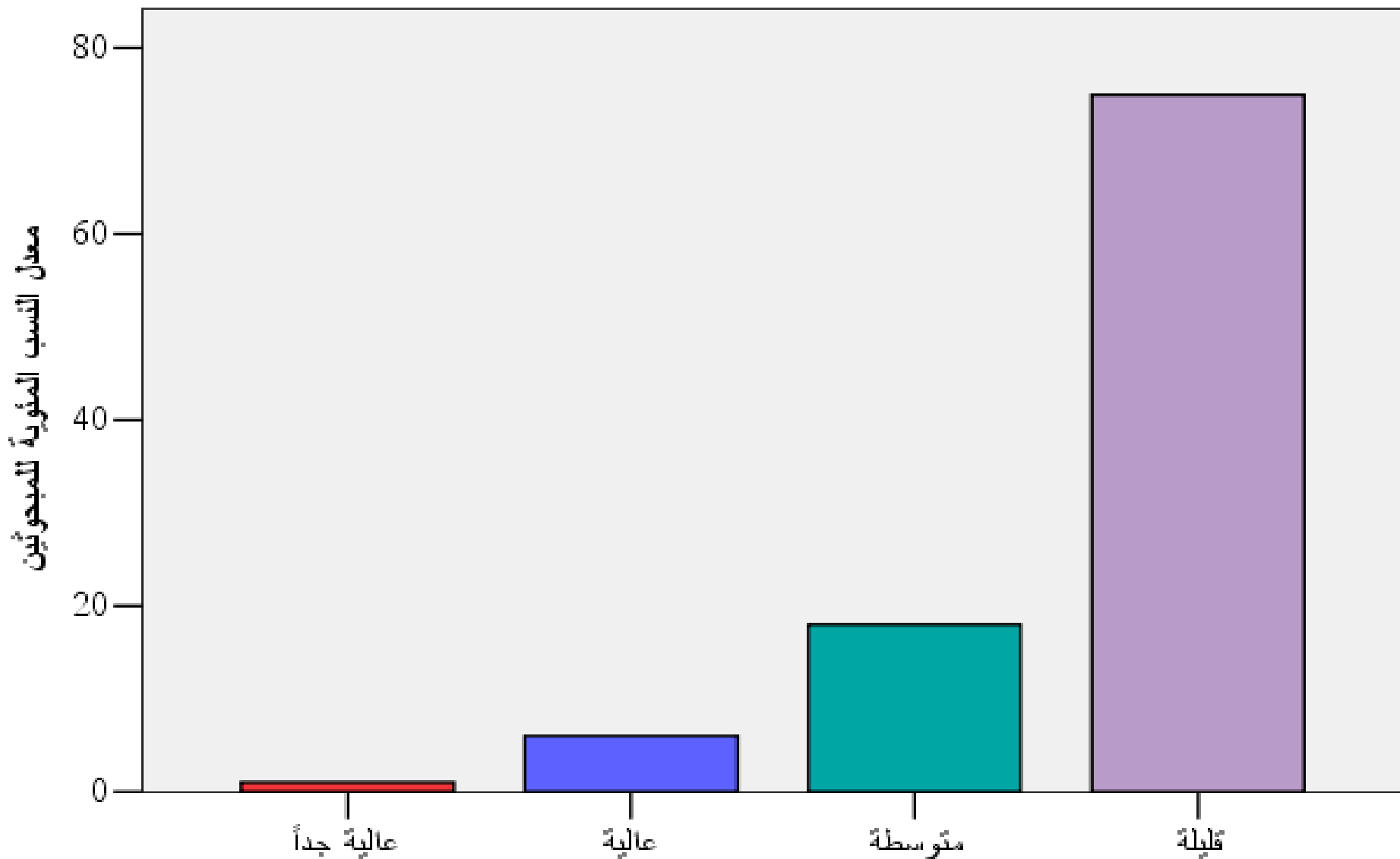


# مواعيد الزراعة

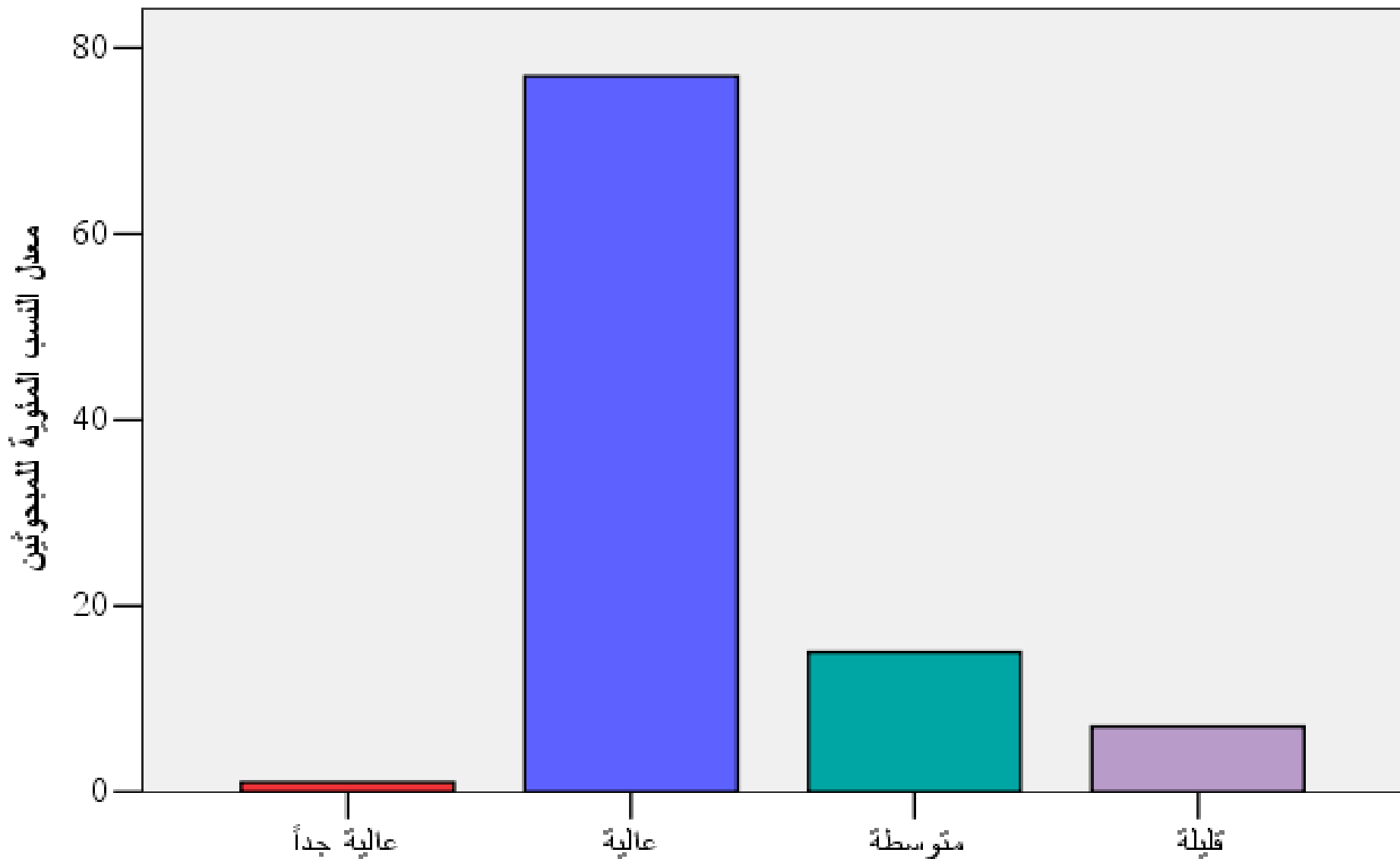


8% من  
المبحوثين  
قد  
تبنا  
تقانة  
مواعيد  
الزراعة.

## إنتاجية الفدان قبل تطبيق الحزم التقنية



## إنتاجية الفدان بعد تطبيق الحزم التقنية



# أهم نتائج مربع كأي:

وجود علاقة معنوية (0.003)

التسميد

النوع

عدم وجود علاقة معنوية (0.212)

مواعيد الزراعة

وجود علاقة معنوية (0.017)

تحضير الأرض

النوع

عدم وجود علاقة معنوية (0.509)

عدم وجود علاقة معنوية (0.155)

التسميد

التعليم

عدم وجود علاقة معنوية (0.127)

مواعيد الزراعة

عدم وجود علاقة معنوية (0.424)

تحضير الأرض

التعليم

عدم وجود علاقة معنوية (0.478)



وجود علاقة معنوية (0.047)

التسميد

المشاركة

وجود علاقة معنوية (0.028)

مواعيد الزراعة

وجود علاقة معنوية (0.001)

تحضير الأرض

المشاركة

عدم وجود علاقة معنوية (0.599)

عدم وجود علاقة معنوية (0.122)

التسميد

الإرتباط  
بالإرشاد

وجود علاقة معنوية (0.001)

مواعيد الزراعة

وجود علاقة معنوية عالية (0.000)

تحضير الأرض

الإرتباط  
بالإرشاد

عدم وجود علاقة معنوية (0.412)

مقاومة الآفات

# نتائج اختبار T

وجود فرق معنوي بين إنتاجية الفدان قبل وبعد تبني الحزم التكنولوجية للمحصول وذلك بمستوي دلالة معنوية عالية جداً (0.000) وهذا يوضح أن لتبني تقانات المحصول أثر فاعل في زيادة

# التوصيات

إلى إدارة الإرشاد ونقل التقنية بولاية النيل  
الأبيض.....

يعتبر العنصر البشري من أهم العناصر  
لإنتاج المحاصيل الحقلية وعليه يجب  
الاهتمام بتدريبهم في مجال تطبيق تبني  
الحزم التقنية الحديثة للمحاصيل الحقلية.

ضرورة التنسيق والتعاون بين جهاز الإرشاد  
الزراعي والمؤسسات والهيئات الزراعية وغير  
الزراعية الأخرى ومن أمثلة المؤسسات

# إلي إدارة الإرشاد وندقل الت قادة بالجبلين.....

التدرج بتطبيق النماذج الإرشادية الحديثة والتقنيات بدأ بما هو متوفر حالياً من الحزم التقنية وفي ذات الوقت سهولة التطبيق وقليلة التكلفة ثم التدرج لتبني تقانات زراعية جديدة.

الأخذ بأكثر الأساليب الإرشادية وأسرعها أثراً على إحداث النقلة الموجهة في ممارسات المنتجين وفق ما تقتضيه وتفرضه الظروف الموضوعية الماثلة في مواقع الأحداث ويأتي على رأس تلك الوسائل تنفيذ الرسالة الإرشادية المطلوبة في حقول المزارعين بمشاركة.