

الباب الأول

المقدمة

١.١ مدخل

طرأت الكثير من التغيرات على انماط الغطاء الارضي نتيجة للتغيرات في استعمال الاراضي وتداخلها مع بعضها البعض وخاصة الاراضي الزراعية وشكل ذلك مدعاة لدراسة وتحديد التغيرات واستعمالات الاراضي باستخدام المرئيات الفضائية.

٢.١ المشكلة

التغير في مساحات الأراضي الزراعية نتيجة للعديد من المتغيرات الطبيعية والبشرية خلال فترات زمنية مختلفة.

٣.١ الهدف من البحث

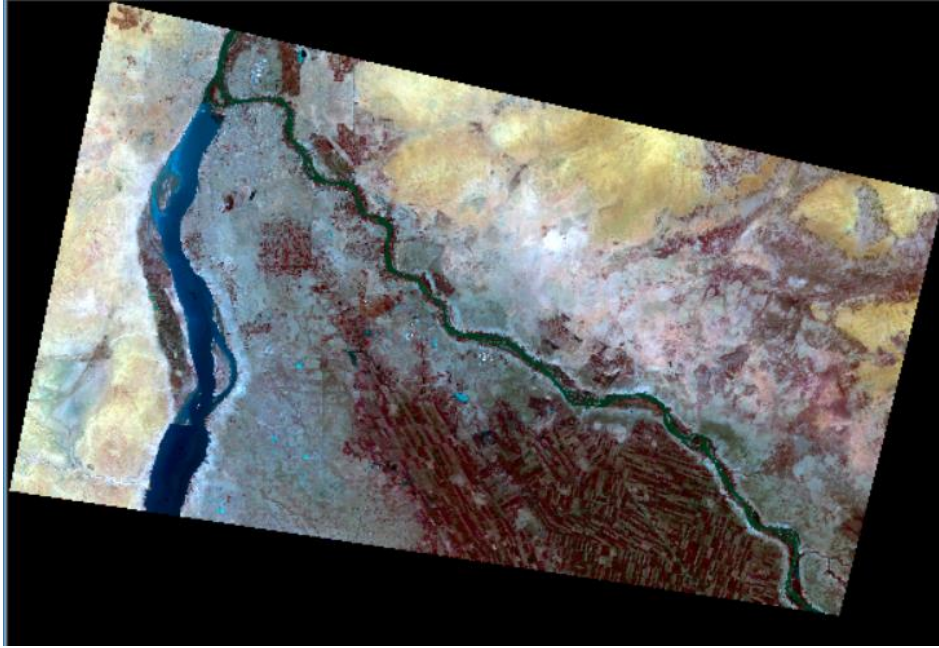
الهدف الاساسي هو بحث ورصد التغيرات في مساحات الاراضي الزراعية التي تحدث نتيجة للعوامل الطبيعية والبشرية، والهدف الثانوي هو اظهار المساحات التي شملها هذا التغير في فترات زمنية محددة .

٤.١ منطقة الدراسة

تقع منطقة الدراسة في ولاية الخرطوم وتحديدا محصورة بين اجزاء من مناطق امدرمان وبحري، والمنطقة المعروفة باسم المقرن (التقاء النيلين الأزرق والأبيض) حيث تمتد منطقة الدراسة إلى جنوب ولاية الخرطوم وتم تحديدها بواسطة الاحداثيات الجغرافية باستخدام مسقط (UTM zone 36N) وكانت كما في الجدول والشكل أدناه :

جدول (١.١) : احداثيات منطقة الدراسة

Y	X	
١٧٣٤٧١٤,٠٦٤٠٥٧	٤٣٨٠٠٣,٦٥٦٥٨٤	١
١٧١٢٥٩٦,٩٠٠٣٥٦	٥٣٦٦٨٠,٢٣٣٠٩٦	٢
١٦٧٧٩٥١,٨٣٢٧٤٠	٤٢٢٨٤٦,٤٣٩٥٠٢	٣
١٦٦٢٤٨٥,٢٨٤٦٩٨	٥٢٥٠٨٠,٣٢٢٠٦٤	٤



الشكل (١.١): منطقة الدراسة

٥.١ ترتيب البحث

يحتوي هذا البحث على خمسة أبواب بما فيهم هذا الباب الذي يحتوي على مقدمة البحث ، كما تحدثنا في الباب الثاني عن الاطار النظري ، الباب الثالث يتناول الاطار العملي ، اما النتائج والتحليل تأتي في الباب الرابع ، وأخيرا الباب الخامس الذي يحتوي على الخلاصة والتوصيات.