

## الباب الثالث - الفصل الثاني - تحليل الموقع :

### 1-2-3 اختيار الموقع :

بصورة عامة يفضل عند اختيار موقع مشروع ما دراسة اربعة معايير :

- 1-المعيار الوظيفي. 2-المعيارالاقتصادي .
- 3-البيئي والاجتماعي . 4-المعيار القانوني .
- 5- الاعتبارات التقنية والجغرافية .

اما المعايير المؤثرة على اختيار موقع محطة القطارات بصورة خاصة فهي :

- ❖ نوع المحطة وفقا للتصانيف السابقة حيث ان لكل نوع ظروف معينة ينبغي توفرها لاكمال عمل المحطة .
- ❖ المتطلبات التقنية والتجهيزات والملحقات حيث تؤثر تأثيرا كبيرا قد يؤدي لحد ايقاف المحطة عن العمل ان لم يوجد ويتأثر هذا المتطلب بالمواقع المختلفة من نوعية ومواضع الخطوط والطرق المجاورات و.....الخ .
- ❖ حجم المحطة وعملياتها .
- ❖ نوع القطارات (وفق اي من التصانيف السابق ذكرها في انواع القطارات) التي ستخدمها المحطة ونوع الخدمات المطلوبة والمقدمة حسب ظروف الموقع .
- ❖ موضع الشبكة الحديدية ونوعها .

العوامل التي تؤثر على اختيار موقع المحطة من النواحي البيئية والعمرانية :-

1. البعد الكافي عن المناطق السكنية والمنشآت الصحية والتعليمية بمسافة تكفي لتقليل الضجيج الصادر عن المحطة .
2. امكانية التوسع المستقبلي .
3. القرب من الطرق العامة والسريعة ووسائل المواصلات الاخرى .

4. القرب من المراكز الحضرية ومراكز العمل .
5. يفضل ان يتناول الموقع مع اتجاه السكك الحديدية .
6. يفضل ان يكون الموقع قريبا من اماكن وقوف السيارات العامة او الحاق موقف خاص به .
7. عدم التشابك مع مسارات الخطوط البرية لوسائل النقل الاخرى حتى لا تحدث الاكتظاظات والزحامات والحوادث .
8. يفضل ان يطل الموقع على اكثر من شارع واحد ( اكثر من نقطة نفاذ ) .

مراحل اختيار موقع المحطة :

اولا : الاختيار المبدئي (الاختيار الجغرافي-الخرائط) :

تم تعيين مجموعة من المواقع على ضوء المعايير السابقة والوضع الراهن وما توفره الخرائط وهي كالتالي :

1 . موقع الحلفاية :

و هو موقع وليد تخطيط جديد لاحدى المناطق الزراعية تعود ملكية الموق للدولة ( حجز حكومي ) . المنطقة عبارة عن منطقة خالية حاليا بعد ازالة المناطق الزراعية يمر خط السكة حديد امام الموقع مباشر من الناحية الشرقية للموقع .  
يمتاز بمجاورات جيدة و هي ( ميناء بري ) و اراضي حكومية خالية و بعض المناطق السكنية و يمتاز بشوارع جيدة شارع (التحدي ) من الناحية الغربية و شارع الدروشاب جنوب من الناحية الجنوبية مساحة الموقع حوالي 32000 متر مربع .

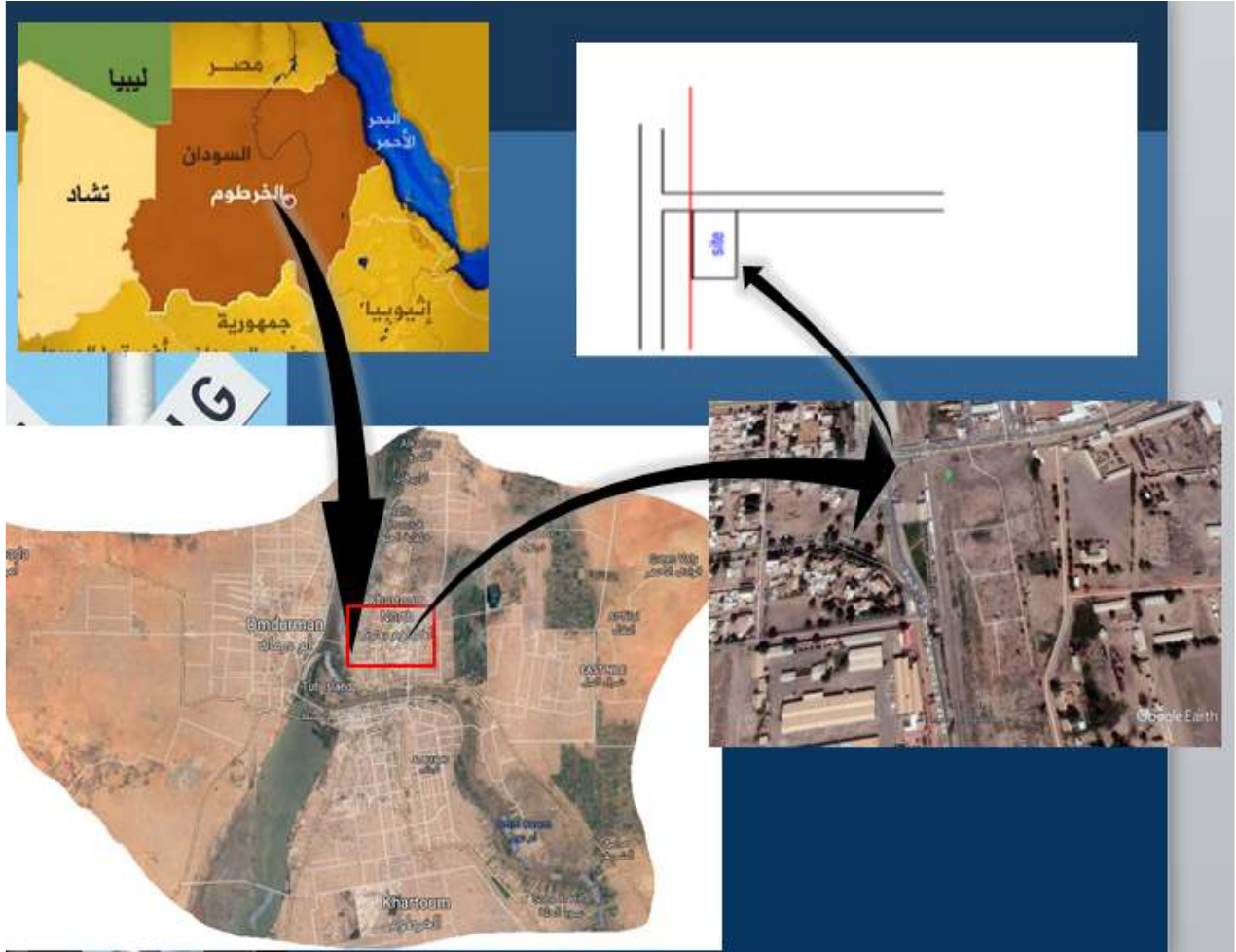
صور رقم (3-42) توضح الموقع

الجغرافي لموقع الحلفاية



## 2. موقع بحري - الزوادة :

في محلية بحري شرق كبري النيل الازرق يجاور النقل و الاصلاح (منطقة عسكرية ) من الناحية الشرقية و يحده غربا شارع الانقاذ و يليه في نفس الاتجاه النقل الميكانيكي (منطقة عسكرية ) و شمالا مستودعات السكة حديد .  
تبلغ مساحة الموقع حوالي 24.420 متر مربع .  
يعبر خط السكة حديد الموقع محازيا نهاية الموقع من الجهة الغربية .  
المجاورات قد تمثل خطر على الموقع بالإضافة الى ذلك المنطقة ذات حركة كثيفة و مزدحمة في اغلب الفترات



## 3. موقع الخرطوم - الجيلي :

صور رقم(3-43) توضح الموقع

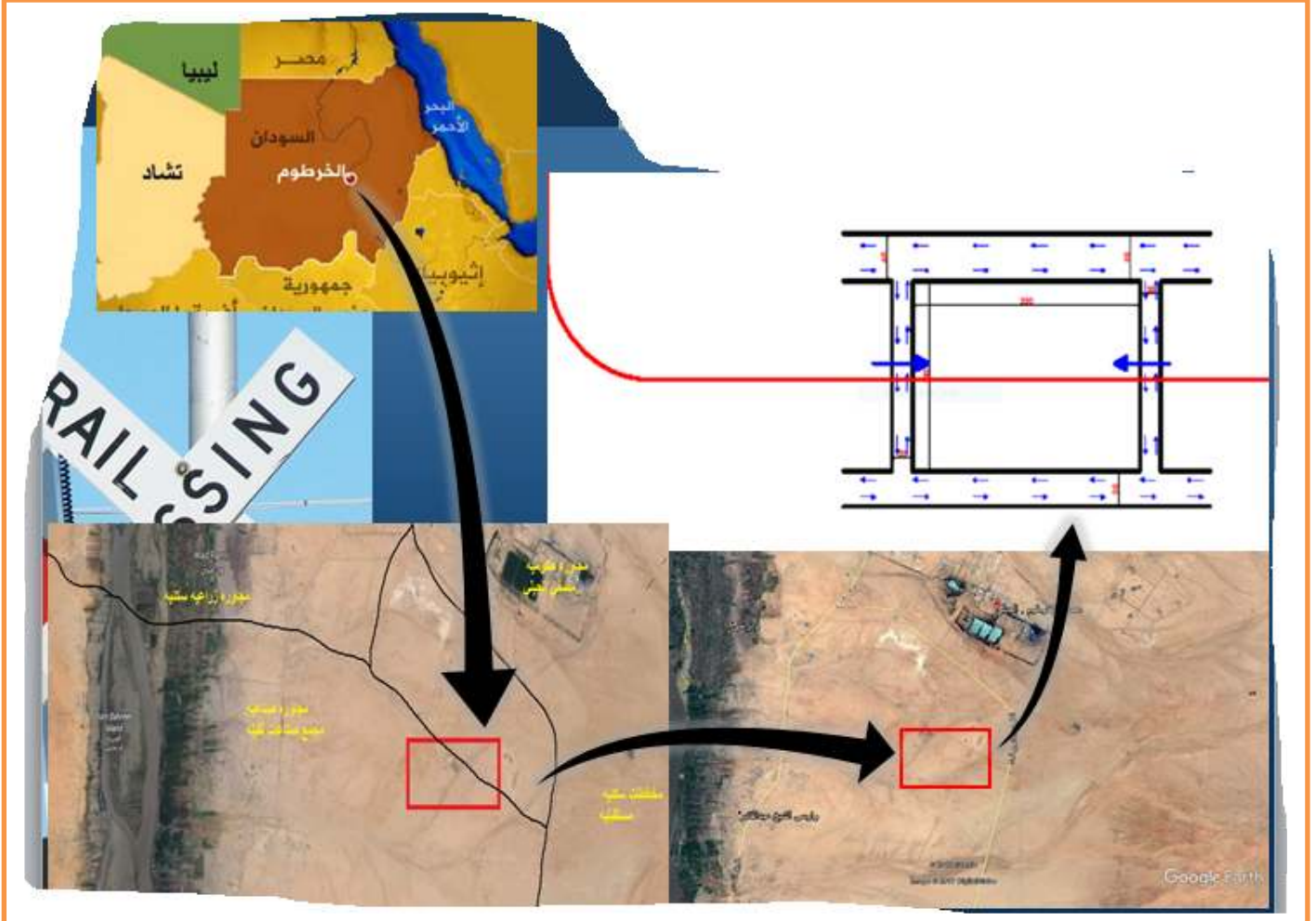
الجغرافي لموقع بحري الزوادة

ولاية الخرطوم - محلية الخرطوم بحري- مدينة ريفي بحري الشمالي .

أما المجاورات فيحده شمالا مصفاء الجيلي, وشرقا مجاوره سكنيه مخطط سكني , وغربا مجاوره زراعيه منطقه ود رملي وواستي الشيخ و جنوبا , مجاوره صناعيه .مخطط مصانع قري 2.

الشوارع وأبعادها :

شمالا : شارع قري الدائري وعرضه 50 متر شرقا : شارع الشاحنات وعرضه 30 متر .  
الشارع الجنوبي شارع الصناعات عرضه 30 متر . غربا : شارع التحدي 30 متر .



صور رقم(3-44) توضح الموقع  
الجغرافي لموقع بحري الزوادة

4 . موقع الخرطوم - الشجرة :

بمنطقة الشجرة جنوب الخرطوم من الناحية الشمالية مجاورة سكنية الشجرة مربع 7 و من الناحية الجنوبية الشجرة مربع 5 اما الناحية الشرقية فهي ارض خالية تعود ملكيتها للسكة حديد و الناحية الغربية هي عبارة عن محطة توقف قطارات قديمة و هي محطة مؤقتة .

يطل الموقع على اربع شوارع ذات عرض مناسب من الناحية الشمالية شارع رئيسي بعرض 40 متر و من الشرقية و الغربية شوارع بعرض 20 متر اما الناحية الجنوبية شارع بعرض 30 متر

تبلغ مساحة الموقع حوالي 35.200 متر مربع تعود ملكية الموقع للسكة حديد ( ملكية حرة ) .

الحركة هادئة نسبيا و لا وجود للازدحام في المنطقة .

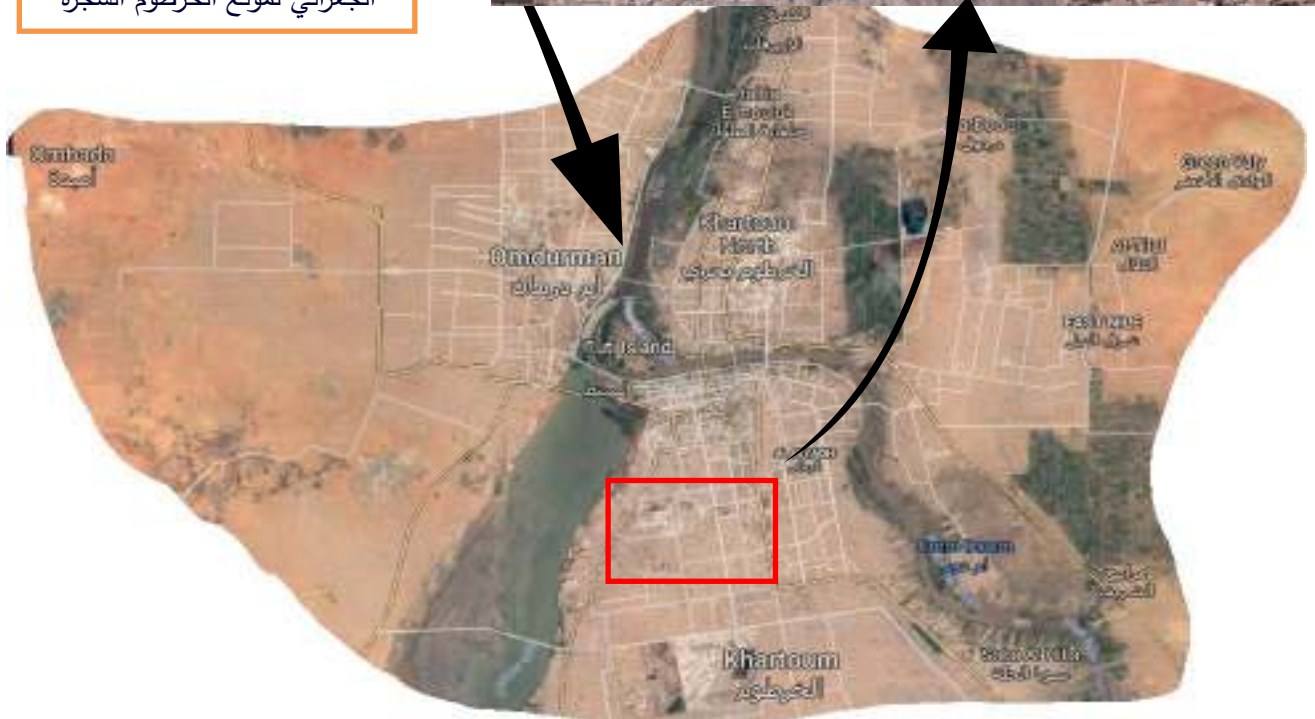
لا يبعد الموقع كثيرة عن وسائل المواصلات و النقل الاخرى مثل المطار و الميناء البري و موقف المواصلات العامة .

يعبر خط السكة حديد منتصف الموقع تماما و هو خط فرعي متجه الى محطة الشجرة القديمة .

المشكلة الوحيدة قد تكون قرب المجاورات السكنية .



صور رقم (3-44) توضح الموقع الجغرافي لموقع الخرطوم الشجرة





##### 5. موقع الخرطوم - سوبا :

يقع الموقع بمنطقة سوبا شرق الازهري مربع 5 بمسافة 100م بجوار منطقة الشاحنات وملعب فنتي للغولف.

الشمال الغربي : شارع فرعي مقترح بعرض 20 متر .

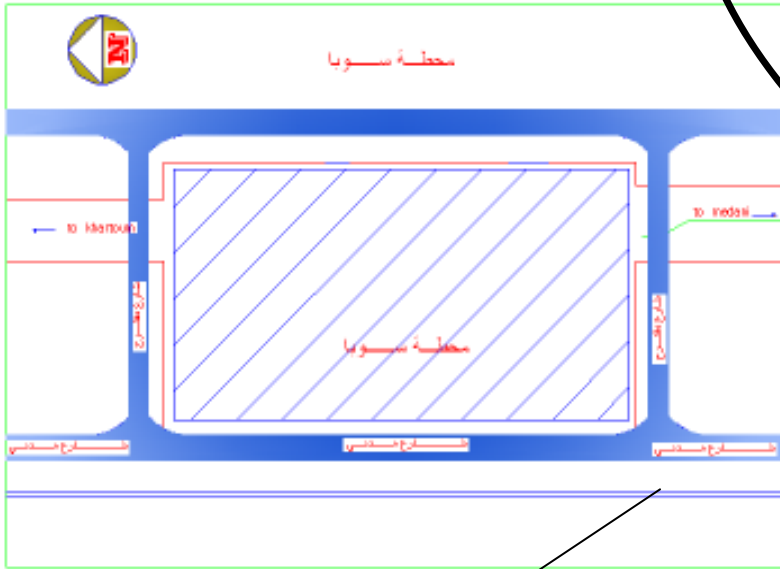
الجنوبي شرقي : شارع فرعي مقترح بعرض 20 متر .

الجنوبي الغربي : شارع رئيسي - امتداد شارع الهوا - 30 متر .

المجاورات :

في الناحيتين الشمالية الغربية والجنوبية الشرقية ارض مملوكة للسكة حديد وهي حاليا شبه خالية .

من الاتجاه الشمالي الشرقي توجد مجاورة سكنية يليها ملعب للغولف .  
 من الناحية الجنوبية الغربية شارع امتداد شارع الهوا يليه مجاورة سكنية ( الازهري مربع 5 ) .



صور رقم (3-45) توضح الموقع  
 الجغرافي لموقع الخرطوم سوبا

وره  
 سكة  
 نية

الازهري مربع 5

## 6- موقع الخرطوم - سوبا - 2 :

تم ادخال هذا الموقع وهو قريب من الموقع السابق لامتيازه عنه بمجموعة من المميزات وخلوه من بعض العيوب الموجودة به .

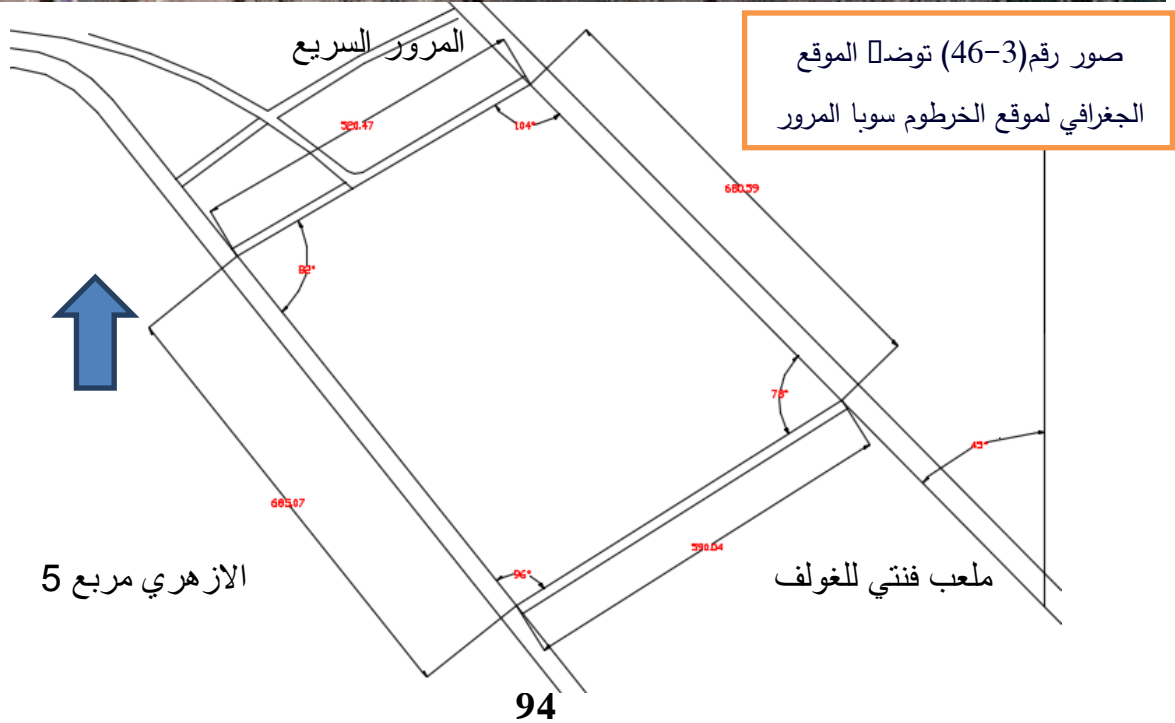
يقع الموقع في نفس المنطقة الى الشمال قليلا بمسافة 1.5 كلم الى جوار ادارة المرور السريع .

المميزات التي تميزه عن الموقع السابق :

1. زيادة المساحة ومناسبة شكل الموقع وعدم ضيقه وتناسب اطواله .
2. يطل الموقع على شارعين متوازيين وهما شارعان كبيران مهمان في جانب المواصلات وهما شارع الهواء غربا وشارع مدني شرقا .
3. وجود المساكن من ناحية واحدة وهي الغربية ونسبة لكبر حجم الموقع يمكن معالجتها تصميميا وتخطيطيا لاحقا .
4. وجود الموقع في منطقة اصلا معرضة لتلوث ضوضائي بسبب منطقة الشاحنات وهذا يناسب وجود المحطة .







ثانيا الاختيار النسبي :

جدول رقم (3-4) يوضح المفاضلة بين المواقع المقترحة

ويتم فيه المفاضلة بين المناطق او الاقاليم الثلاثة للمواقع المختارة .

البند	وجه المفاضلة	الخرطوم - سوبا	الخرطوم - الشجرة	بحري - الزوادة	بحري - الحلفايا	بحري شمال - الجيلي
1	الوصولية	65%	80%	75%	65%	30%
2	المساحة	85%	74%	60%	71%	77%
3	شكل الموقع	89%	65%	85%	70%	90%
4	توجيه الموقع	63%	30%	30%	80%	33%
5	طبوغرافية الموقع	92%	85%	88%	84%	90%
6	الخدمات والبنية التحتية	80%	85%	82%	70%	65%
7	ملكية الارض	95%	90%	65%	75%	85%
8	نطاق الخدمة	73%	88%	85%	72%	40%
9	ملائمة الموقع للاستخدام	75%	70%	75%	69%	80%
10	ايجابية المجاورات	69%	60%	20%	60%	70%
11	امكانية التوسع	90%	80%	65%	60%	60%
12	حوجة المنطقة للمشروع	80%	75%	70%	70%	85%
	المجموع	79.42%	73.50%	66.60%	70.50%	65%

من المفاضلة يتضح ان منطقة سوبا هي المنطقة الاكثر قابلية لاستقبال المحطة واعتمادا على المميزات السابقة ذكرها وما تم توضيحه عن الموقع المختارين فيها يتم اختيار الموقع بجوار المرور السريع .



صورة رقم (3-47) يوضح الموقع الذي تم اختياره