

## فلسفة التصميم

نما لاشك فيه ان طبيعة المشروع ونوعه تؤثران كثيرا في التصميم التشكيلي من حيث الكتلة والوظيفة . وقد تم تصميم هذا المجمع بخطوط انسيابية توحى بنوعية الوظيفة وكذلك تسهل الحركة.

تناول تطبيق دراسة العلاقات الوظيفية في المجمع مع الأخذ في الإعتبار تنظيم محاور الحركة الرأسية والأفقية بالمشروع بغرض الوصول إلى تصميم معماري سلس يخدم الغرض الرئيسي من المشروع ألا وهو توفير كافة المتطلبات الجمالية والوظيفية في مكان واحد.

### فلسفة الواجهات:-

كان لا بد من إنعكاس روح الموضة والجمال في الواجهات لأنها تعطي الناظر إليها بطابع المشروع ووظيفته فإن بهار الزائر بالتصميم الخارجي يجذبه للمبنى .

جاءت الواجهات لتعكس اهم المبادئ في عالم الموضة ألا وهما البساطة والتعقيد التي خلقت تناقضا جذابا في الشكل النهائي للمشروع . تستخدم الألوان الجذابة لعكس مفهوم الموضة والجمال.

### فلسفة تصميم المساحات الخارجية:-

لقد تم تصميم المساحات الخارجية بالتماشي مع شكل الكتلة والموقع . وقد تم إستغلالها في التصوير الخارجي والعروض الخارجية .

### التحدي التصميمي:-

تعدد الأنشطة في هذا المشروع ( تجاري، صحي، ترفيهي، تدريبي، ) وبالتالي يجب التفكير جيدا في كيفية ربط هذه الأنشطة مع بعضها بما يكفل تحقيق الوظائف المطلوبة.

تم توزيع الكتل في المشروع على أساس وظائفها كالآتي:-

الكثلة الرئيسية: وهى كثلة عرض الأزياء و تتكون من العرض الداخلي و العرض الخارجي.

الكثلة التجارية: على الجهة الشرقية من كثلة العرض ، وهى تحتوى على القسم التجاري المكون من محلات تجارية في الطوابق الأرضي

والأول والثاني ومتهي في الطابق الأرضي

الكثلة الترفيهية تحتوي علي مسبح وصالات رياضية وصالات للعناية الصحية.

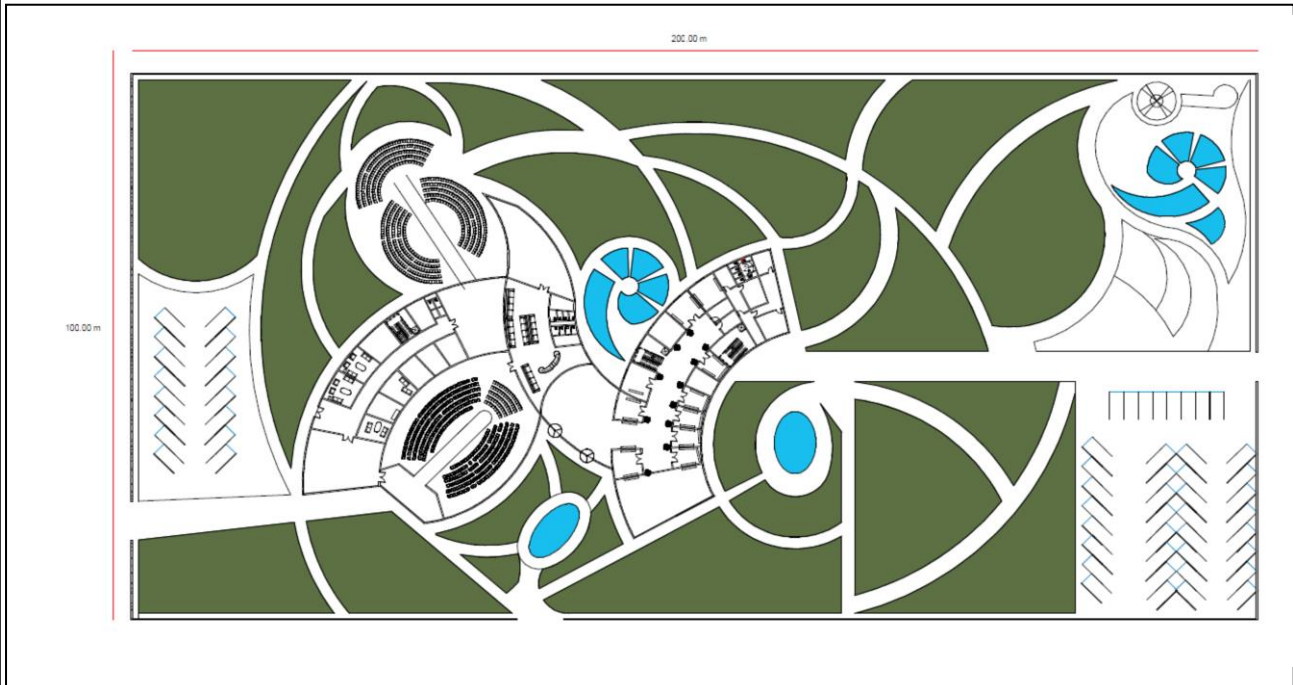
الكثلة التدريبية: وتحتوي على مشاغل وفصول دراسية ومكتبة ومكاتب مدرسين وفنيين

القسم الخدمي: موزع فى داخل النطاقات التجارية والإدارية والتدريبية والترفيهية.

الفكرة التصميمية:-

تصميم مدخل رئيسي على الشارع الجنوبي للمبنى و مدخلين فرعيين على الشارع الشرقي ( مدخل خدمي ) و اخر على الشارع

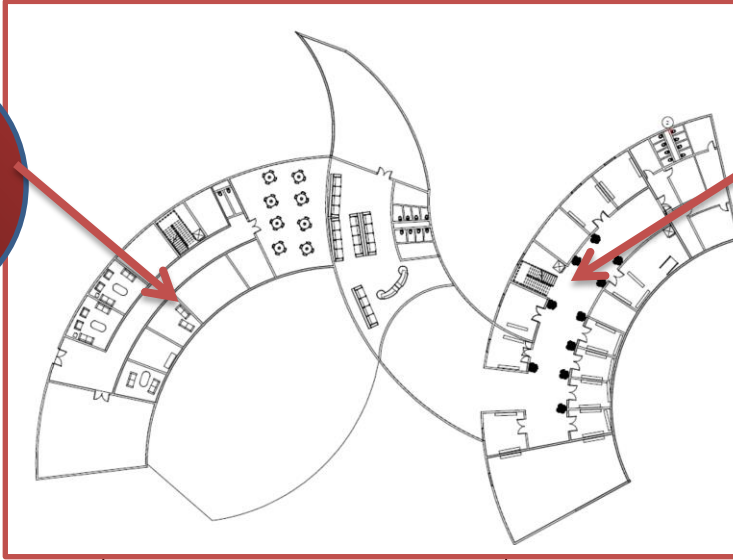
الغربي ( مدخل العارضات و زوار العرض الخارجي .



مقطع افقي للطابق الأرضي

تابع كواليس  
عارضات

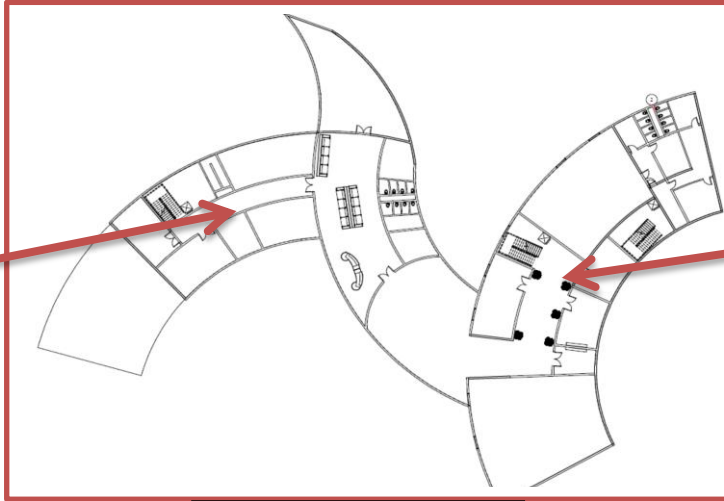
المحلات  
التجارية



مقطع افقي للطابق الأول والثاني

قسم التجميل  
رجالي

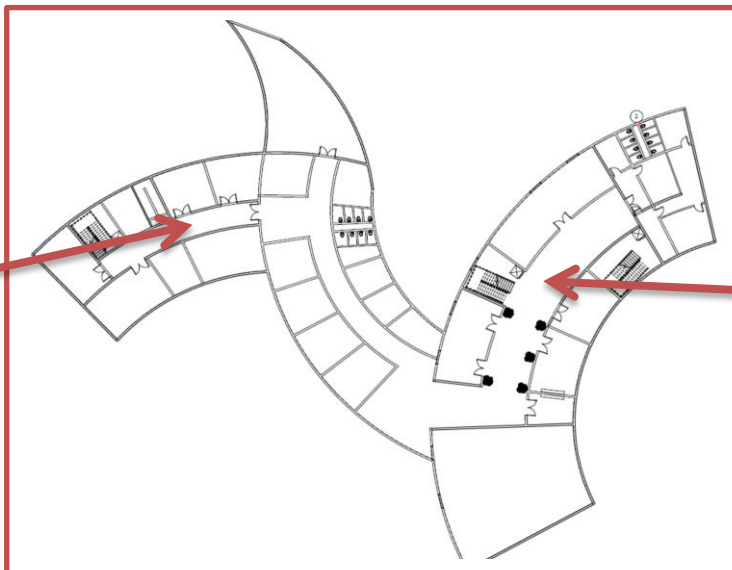
قسم التجميل  
نسائي



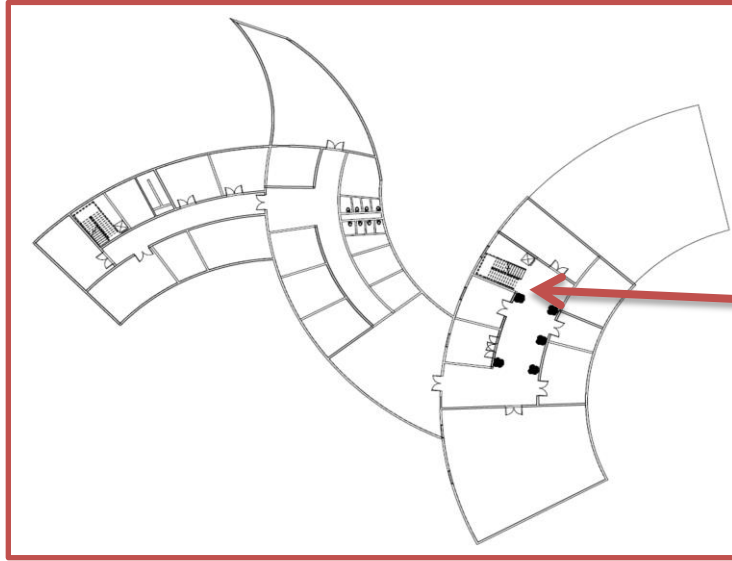
مقطع افقي للطابق الثالث

قسم التصميم

قسم الأعراس و  
التنظيم

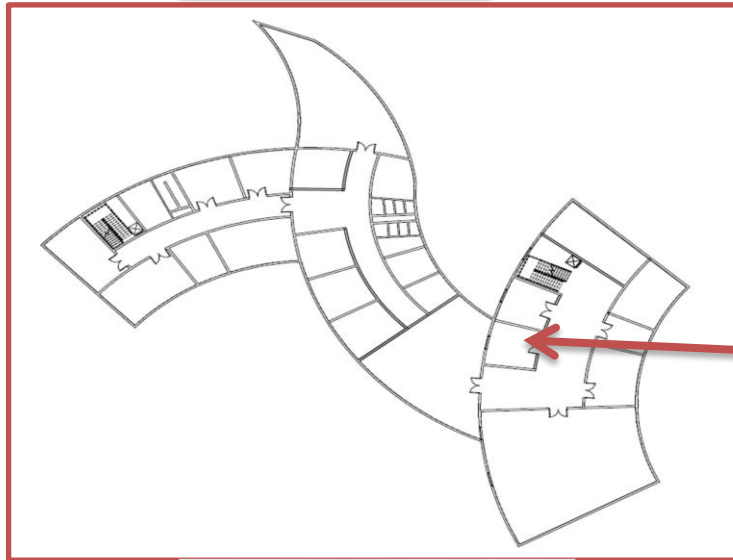


مقطع افقي للطابق الرابع والخامس والسادس



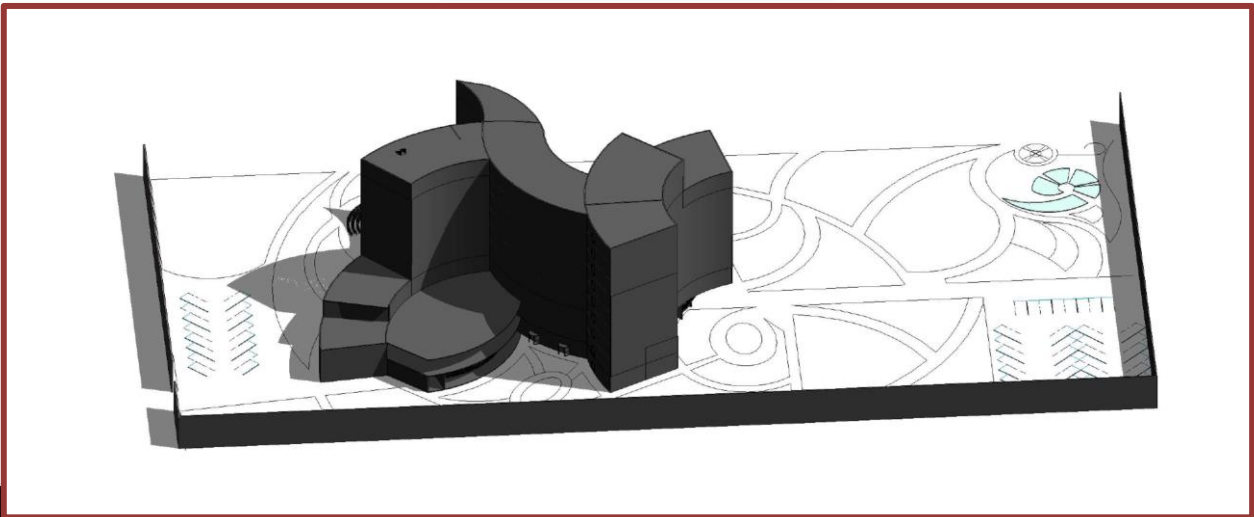
قسم المشاغل

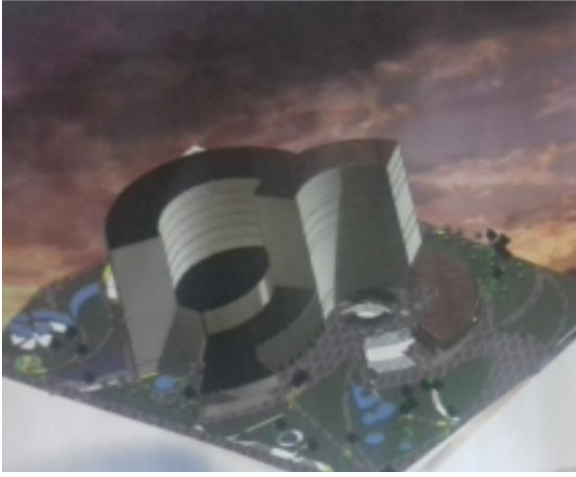
مقطع افقي للطابق السابع



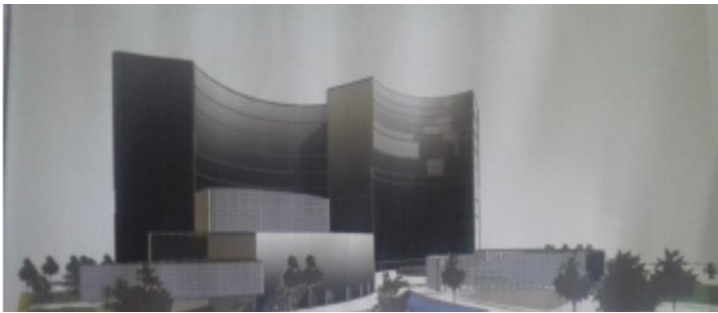
قسم التدريب

مقطع افقي للطابق الثامن





منظور لشكل المبنى



واجهة

### مميزات المرحلة:

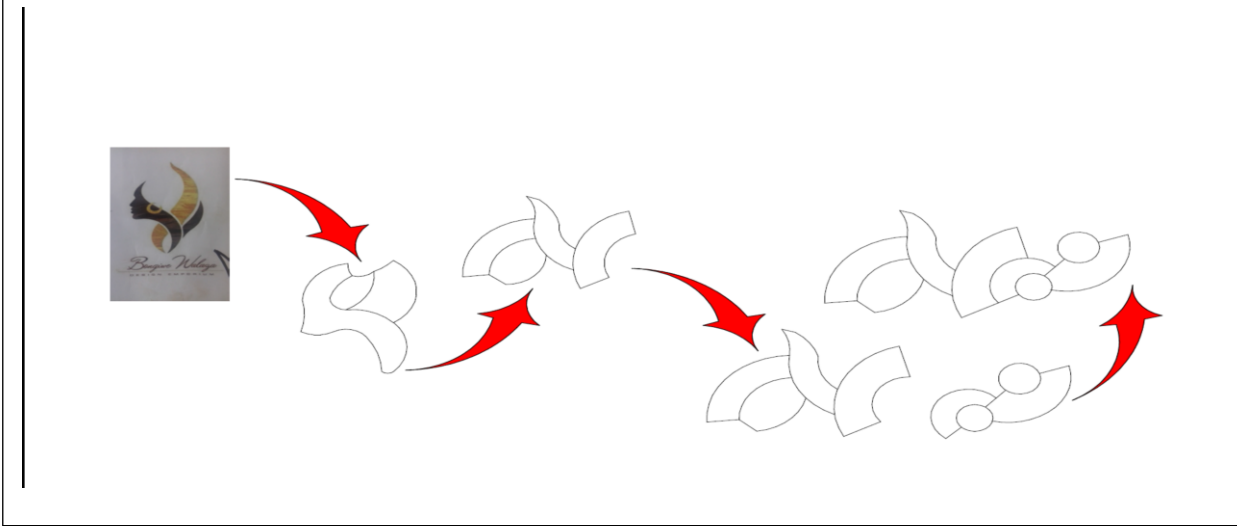
- 1/ توزيع النشطة تبعاً للدراسة التحليلية.
- 2/ توفير خصوصية للصالات و منطقة العروس .
- 3/ توفير خصوصية للكواليس و منطقة العارضات .

### سلبيات المرحلة:-

- 1/ عدم وضوح المدخل الرئيسي .
- 2/ عدم تنسيق المسطحات الخضراء .
- 3/ عدم وضوح الحركة الخارجية .
- 4/ عدم تخصيص فراغات صحية ( للقسم العلاجي ) كافية .

## الفكرة المطورة:-

## مراحل تطور الفكرة:-



انتظم شكل الفورم كما في الشكل أعلاه.

1/ تم تقليص عدد الطوابق من 8 إلى 4 وذلك بسبب نقل جزء من العلاج الصحي في الطابق الأرضي للإستفادة من

المساحة المهذرة للأرض. كذلك يمكن الوصول إليه من مدخل خارجي منفصل عن المدخل العام.

2/ تم عمل طابق تحت ارضي للإستفادة منه في الترخيم للمطاعم .

3/ تم نقل المشاغل للطابق التحت ارضي ليسهل من عملية و سرعة وكفاءة العمل حيث تكون المشاغل متصلة

بالمخازن الدائمة والمؤقتة وكذلك مرتبطة رأسيا بالمحال التجارية مما يسهل من نقل البضاعة.

4/ تم تقليص طوابق المول الي طابقين فقط الأرضي والأول.

5 / تم تنسيق مساحة للتصوير الخارجي لعرض الزياء مطلة على النيل .

6 / تم تنسيق مساحة لتصوير العرائس مطلة على النيل .

7 / قسمت الفراغات الداخلية بصورة أفضل .

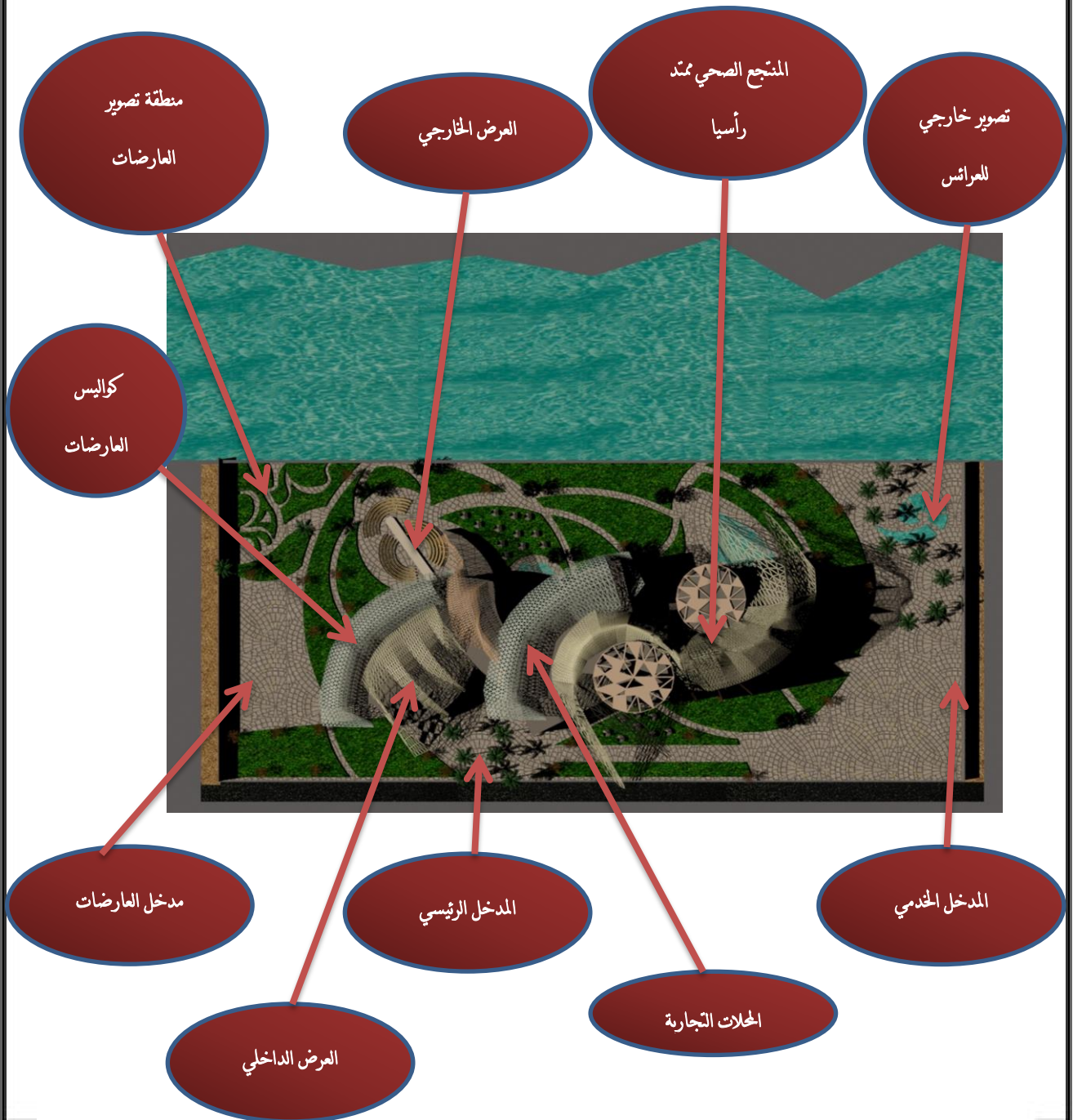
8 / تم عمل تغليف خارجي للمبنى مستوحى من شكل القماش .

شكل المسقط الأفقي قبل التغليف



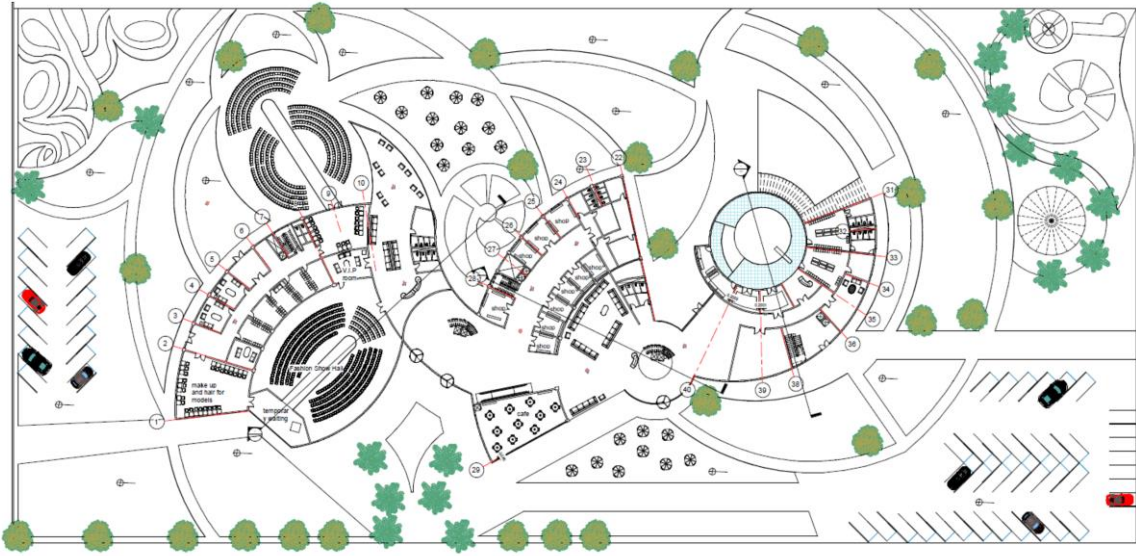


شكل المسقط الأفقي بعد التغليف

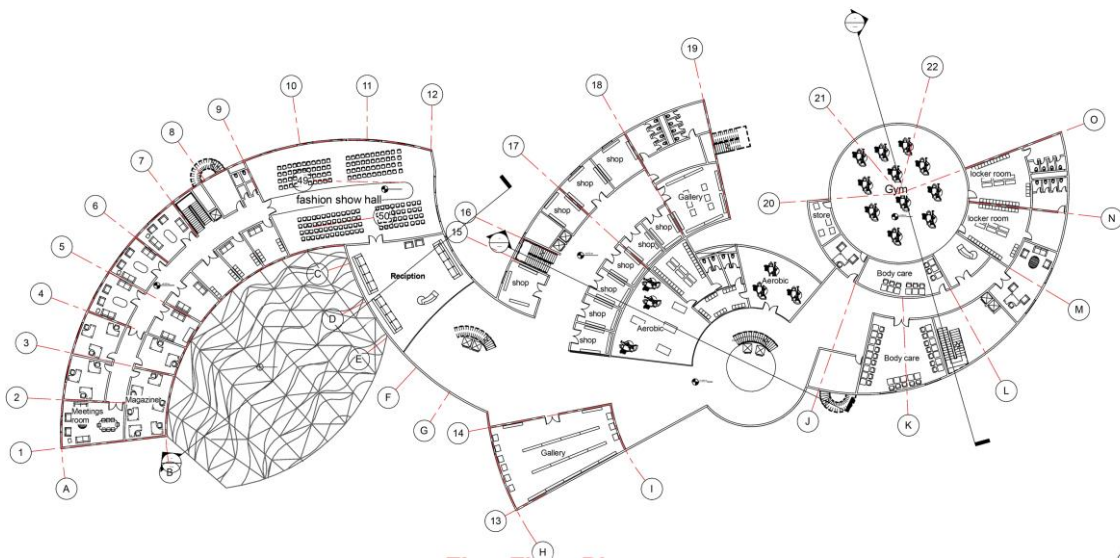




مقطع أفقي للطابق الأرضي

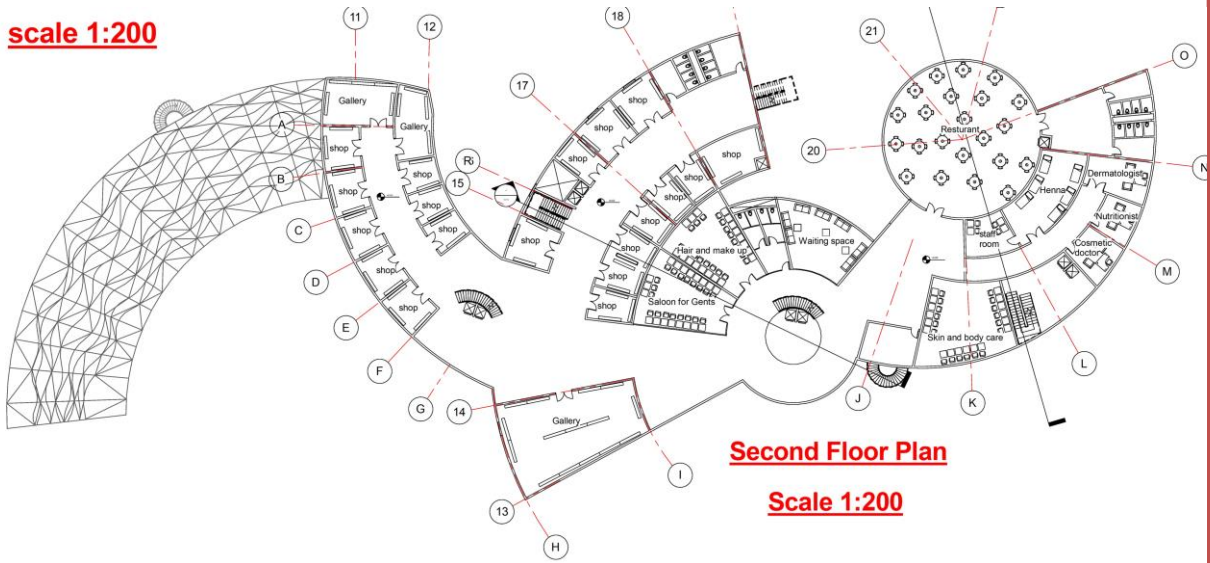


مقطع أفقي للطابق الأول

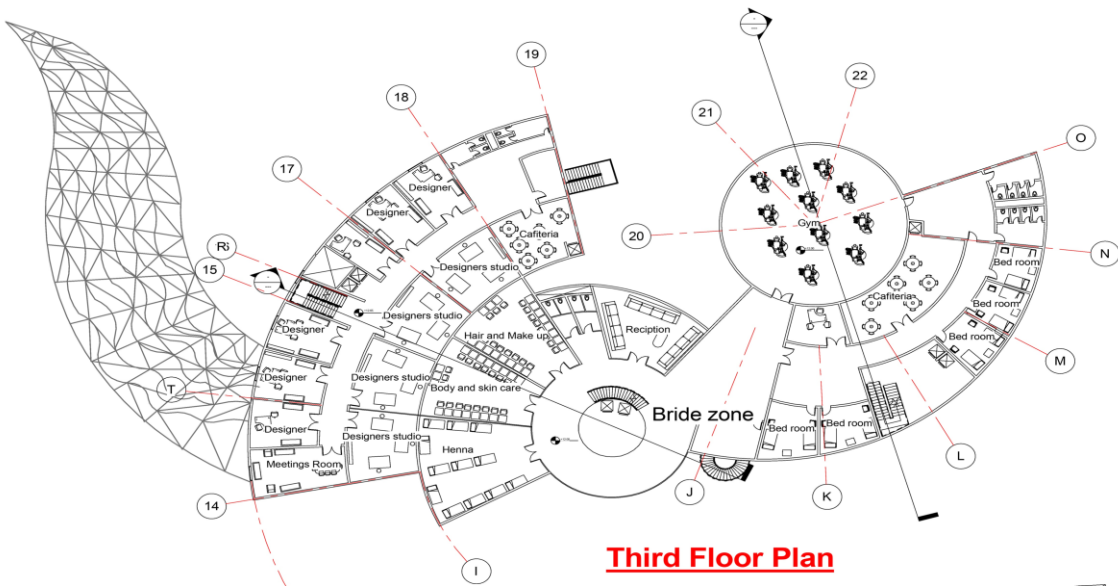


مقطع أفقي للطابق الثاني

scale 1:200

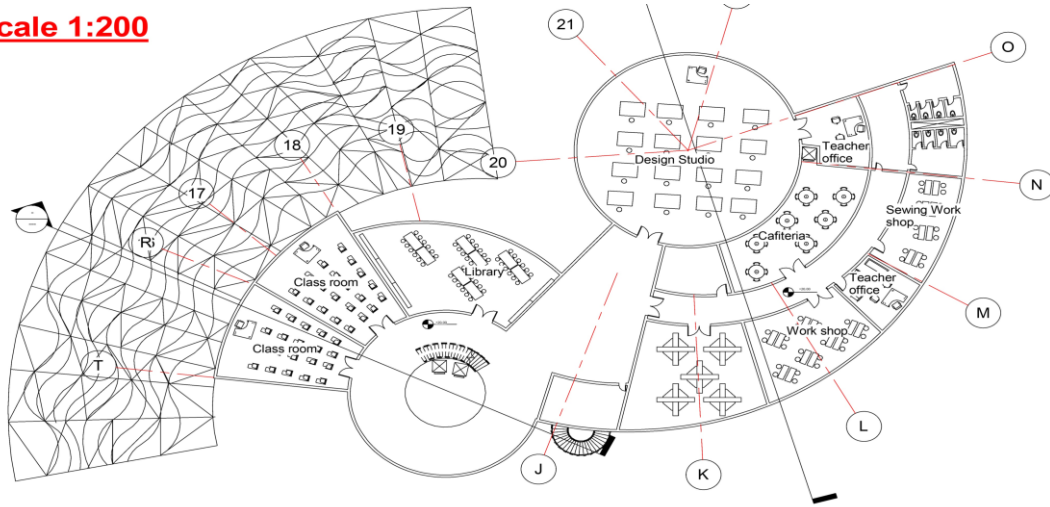


مقطع أفقي للطابق الثالث



مقطع أفقي للطابق الرابع

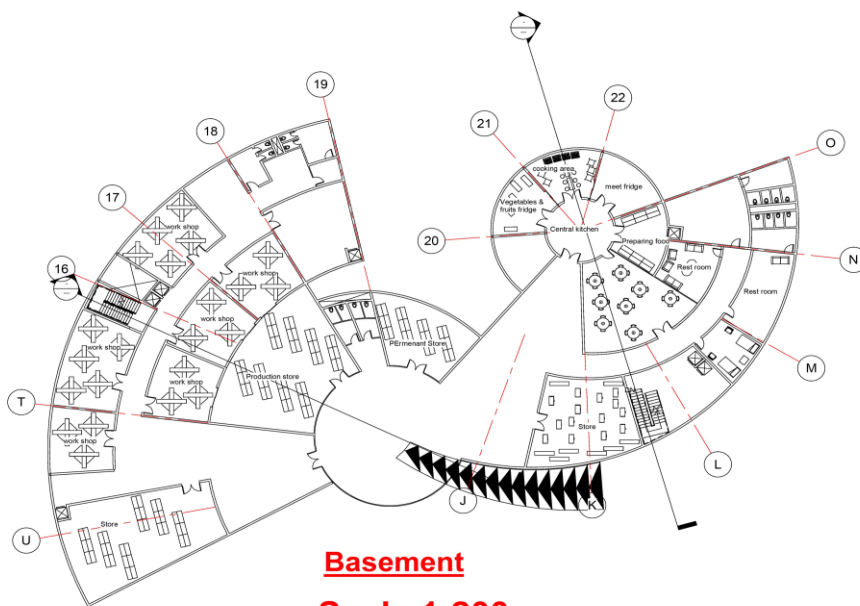
Scale 1:200



Forth Floor PPlan

Scale 1:200

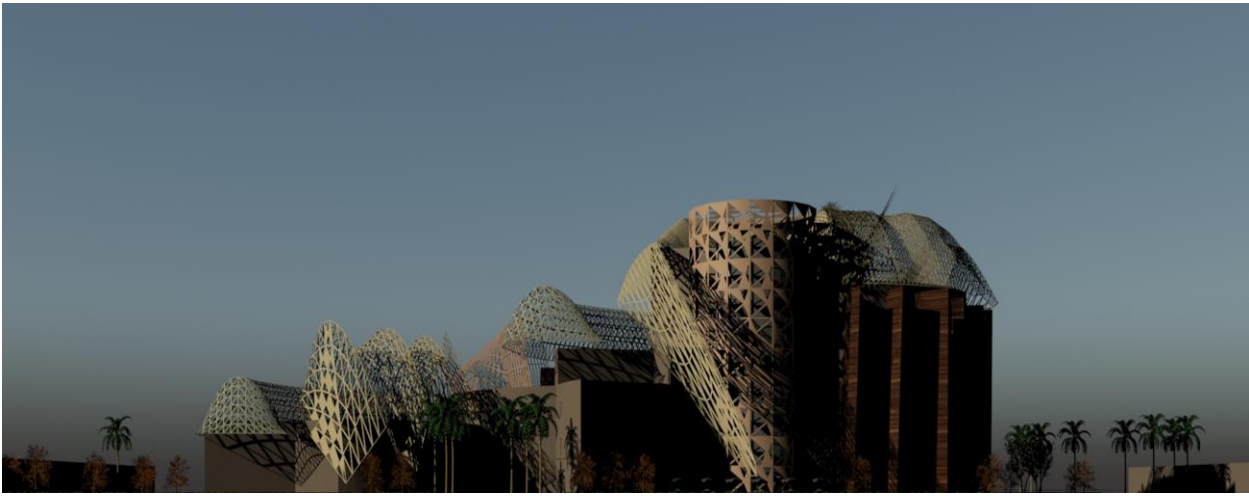
مقطع أفقي للطابق تحت أرضي



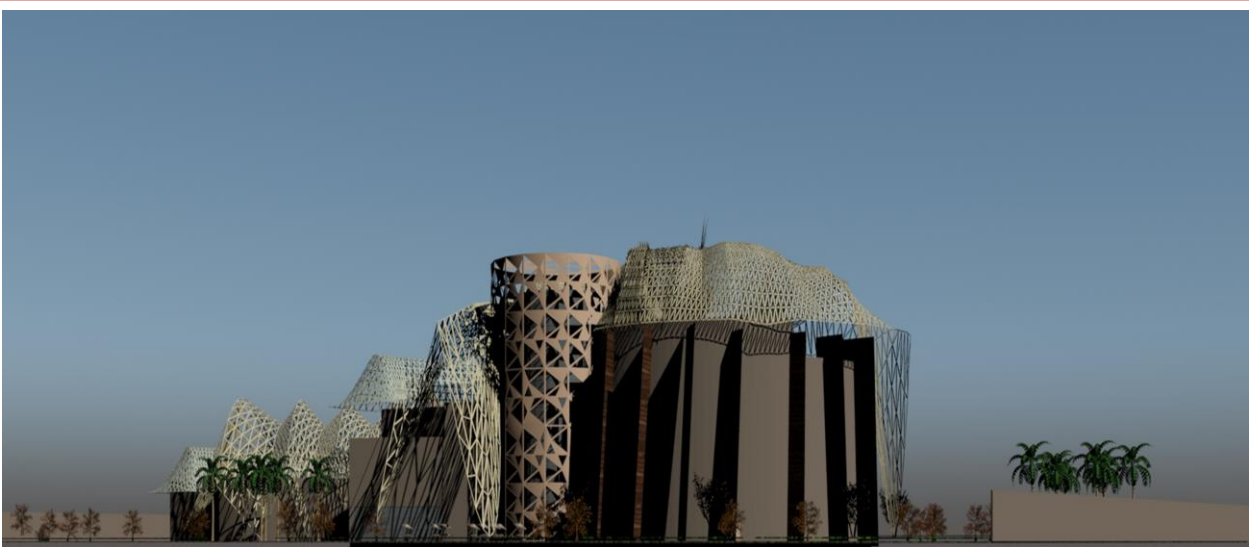
Basement

Scale 1:200

الواجهة الشمالية

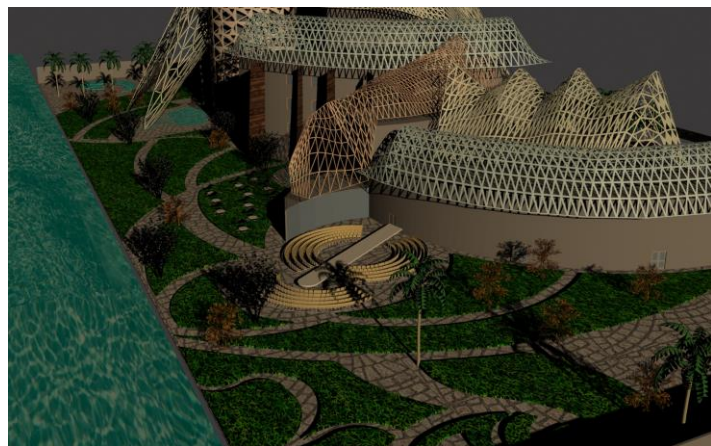
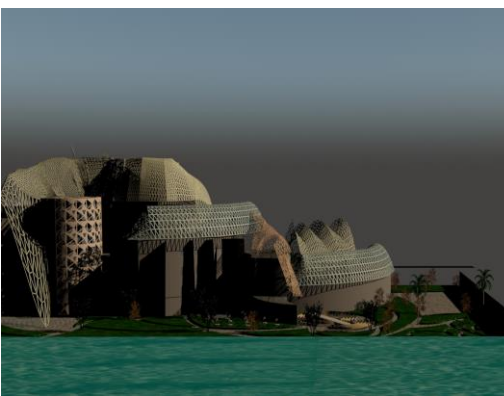
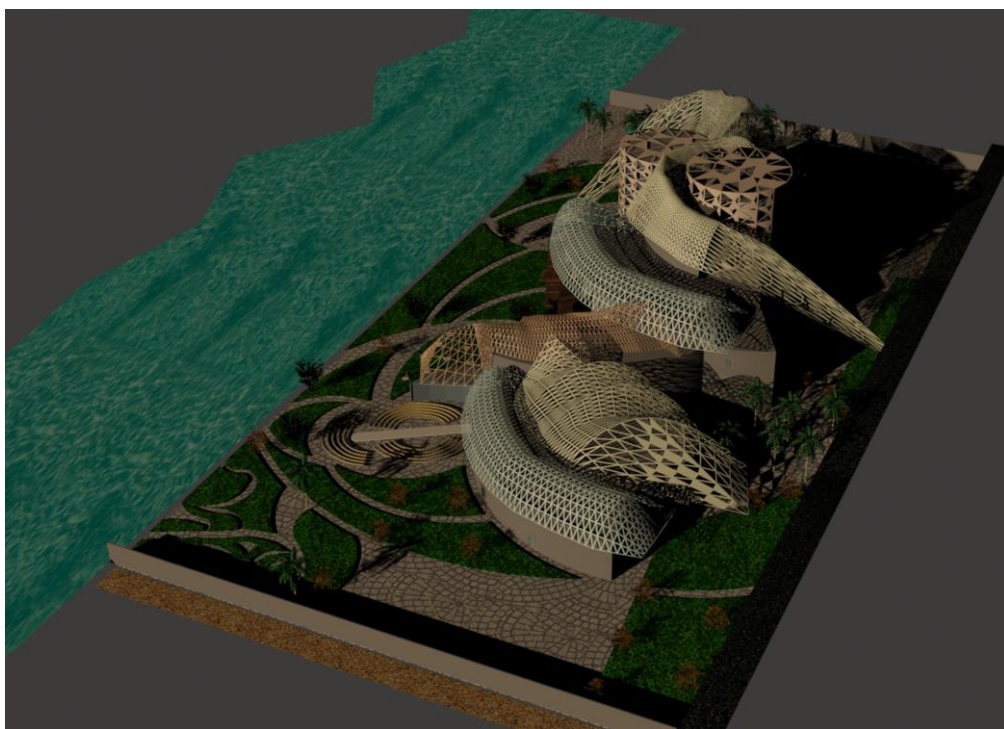
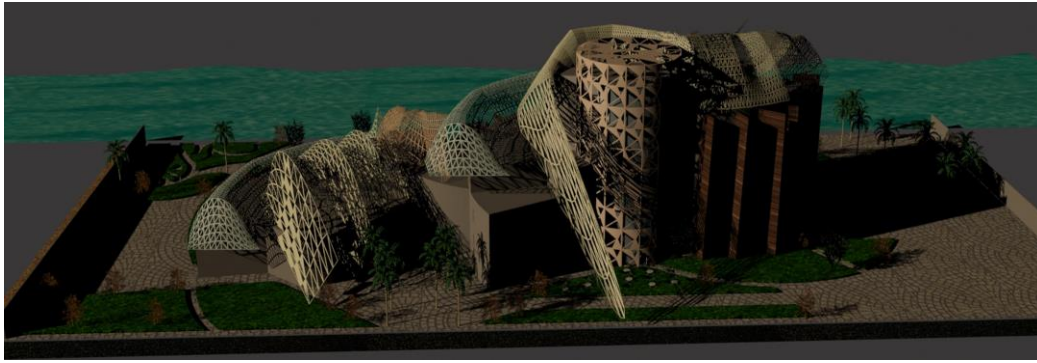


الواجهة الشرقية





## المناظير الخارجية



## مميزات المرحلة:

- 1/ وضوح النشطة و الوظائف.
- 2/ تمييز شكل الصالة .
- 3/ تقسيم فراغات العناية و الجمال بصورة افضل.

## سلبيات المرحلة:

- 1/ التغليف الخارجي في المبنى كان معقدا طغى على شكل المبنى ينبغي تبسيطه و تركيزه على الكتل المميزة.
- 2/ تشكيل المسطحات الخضراء .