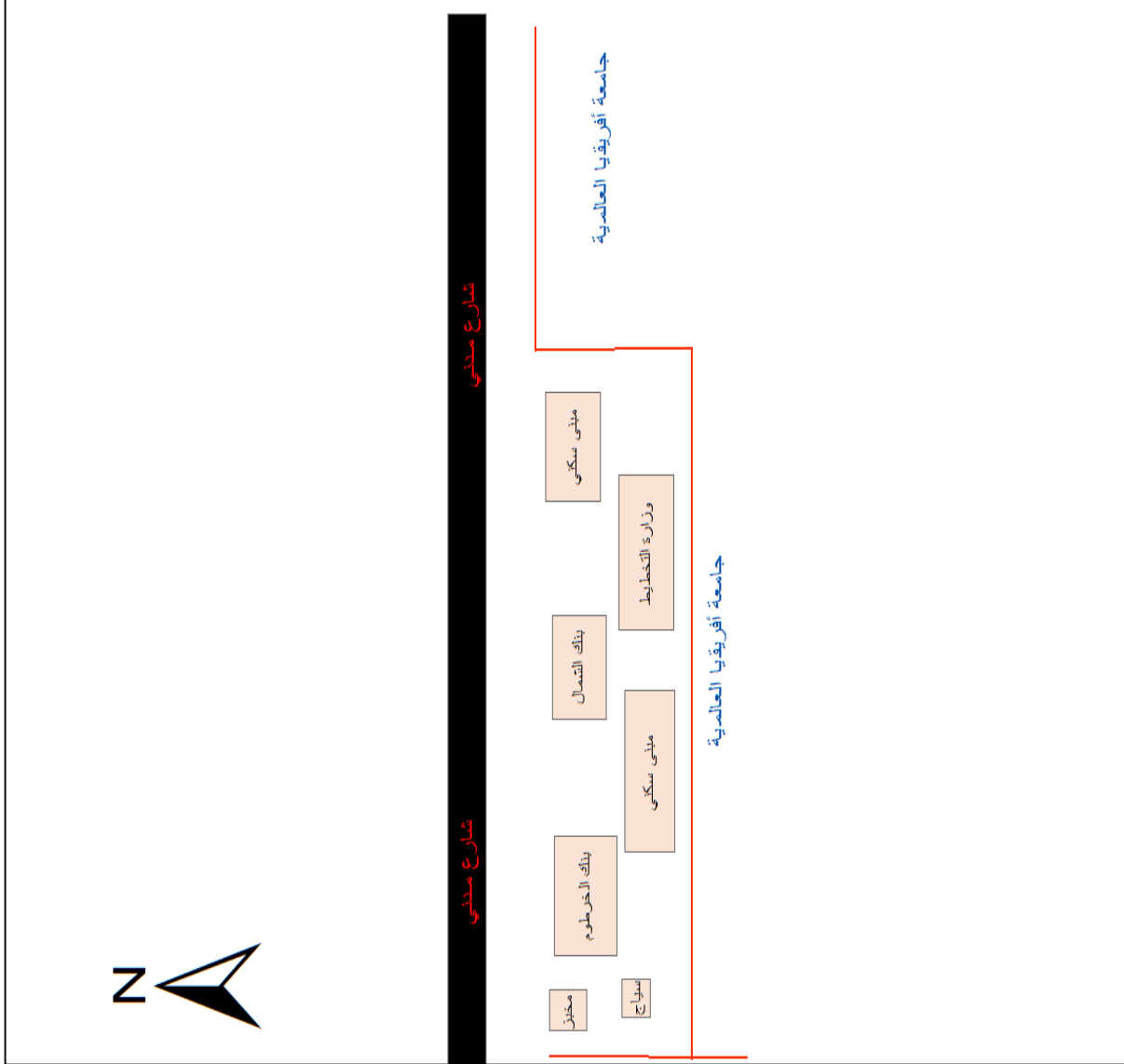


## المراجع :

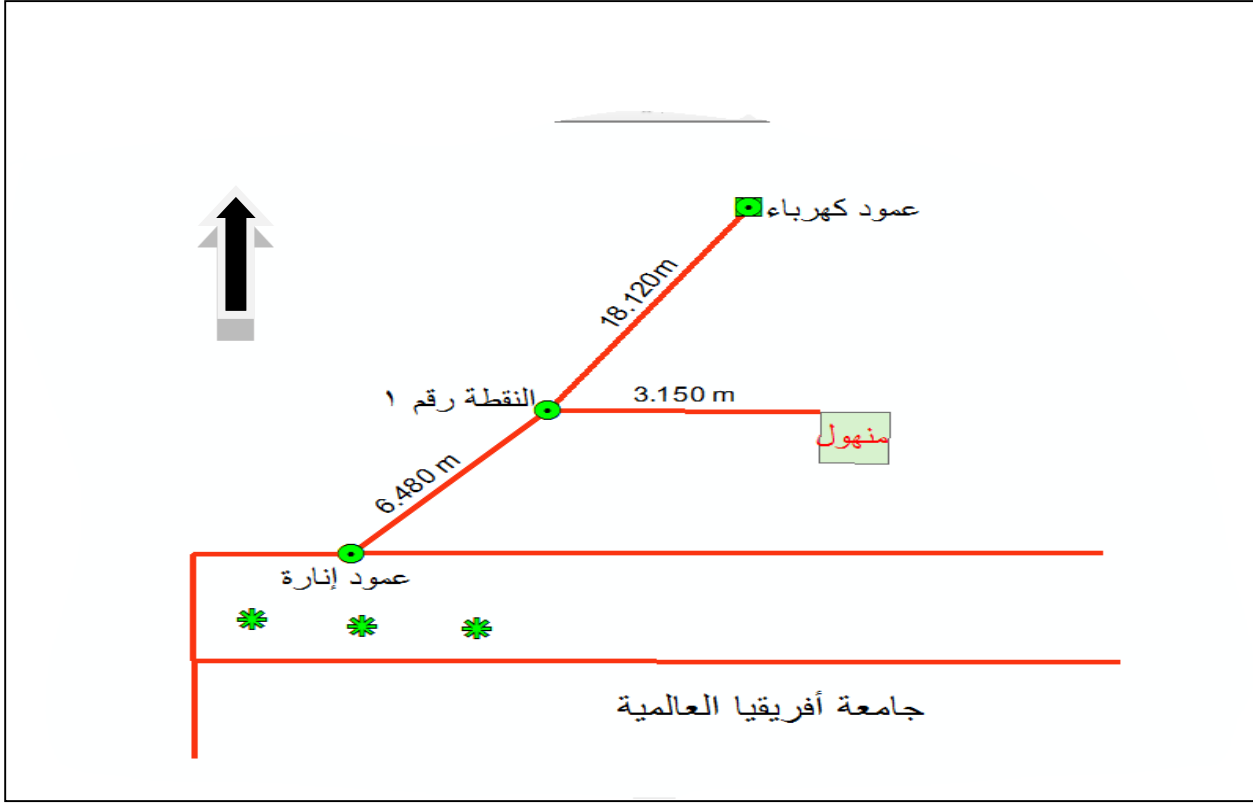
- المؤسسة العامة للتعليم الفني والتدريب المهني ، 1426هـ - 2004 م ، النظام الكوني لتحديد المواقع ، الإدارة العامة لتصميم وتطوير المناهج .
- جمعة محمد داؤود ، 2012 ، أسس المساحة الجيوديسية والجي بي اس ، مكة المكرمة ، المملكة العربية السعودية .
- جمعة محمد داؤود ، 2010 ، مدخل إلى النظام العالمي لتحديد المواقع ، مكة المكرمة ، المملكة العربية السعودية .
- رمضان سالم محمد علي ، أساسيات نظام الملاحة العالمي بالأقمار الصناعية ( GPS ) 2014 ، جامعة القاهرة .

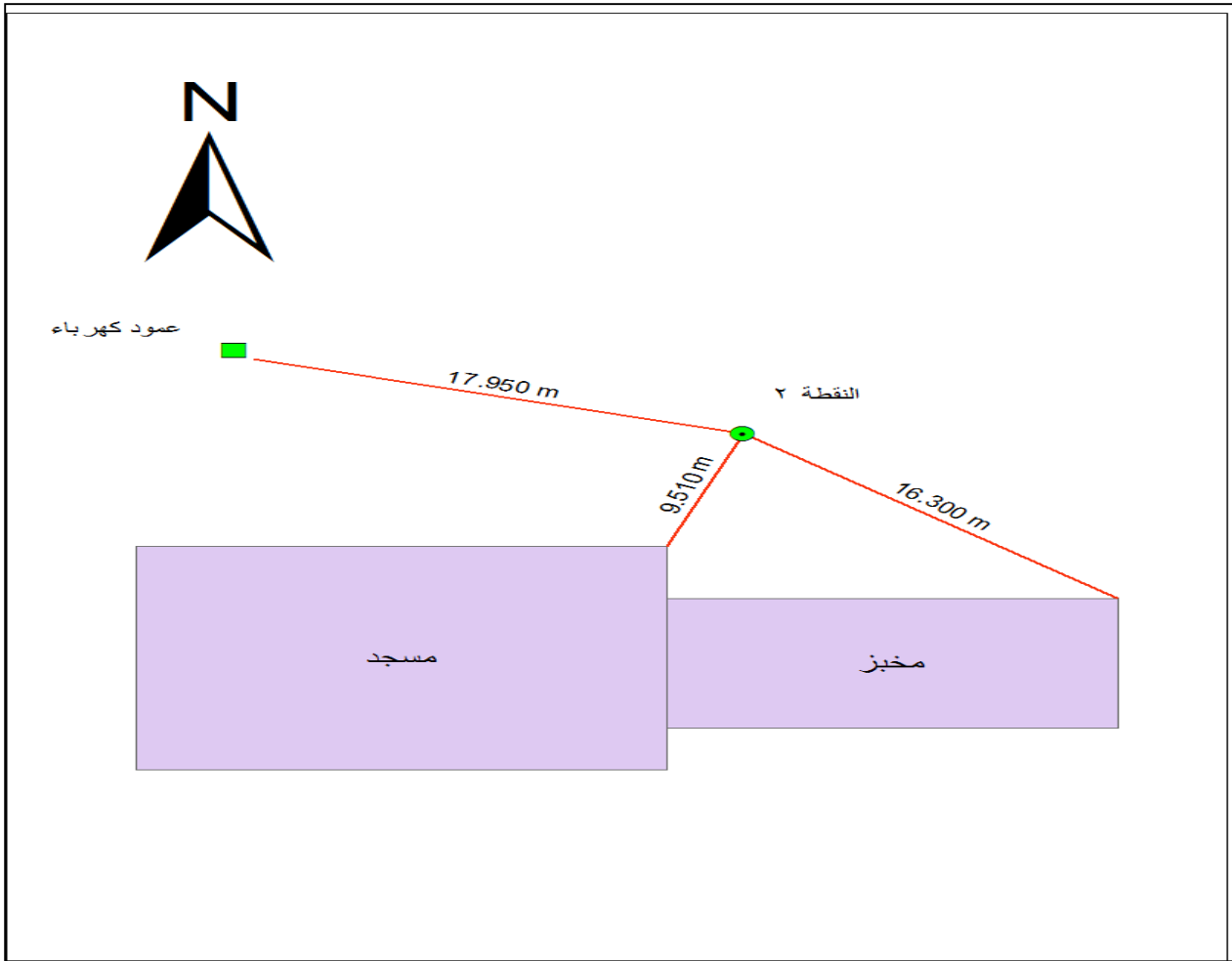
## ملاحق

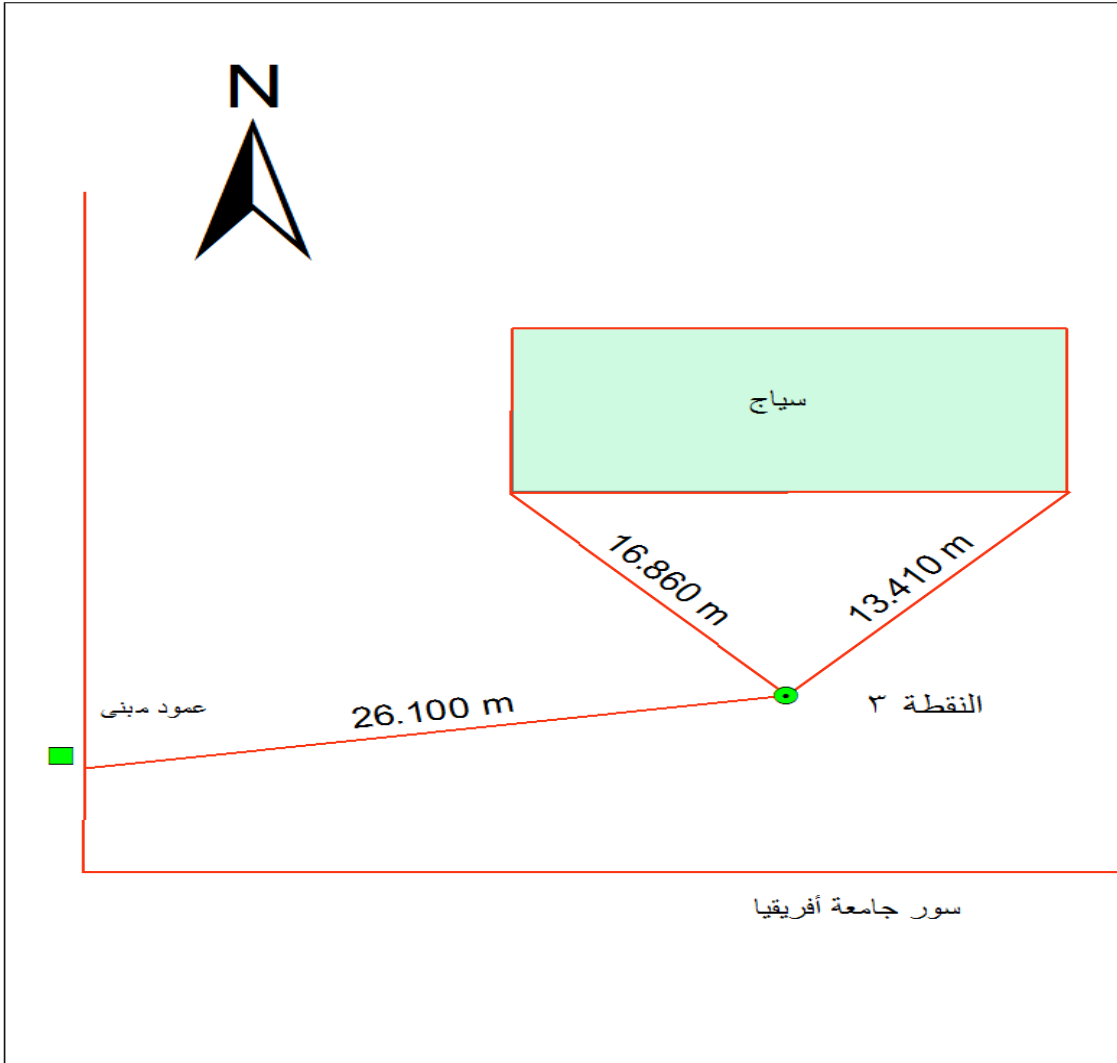
## كروكي

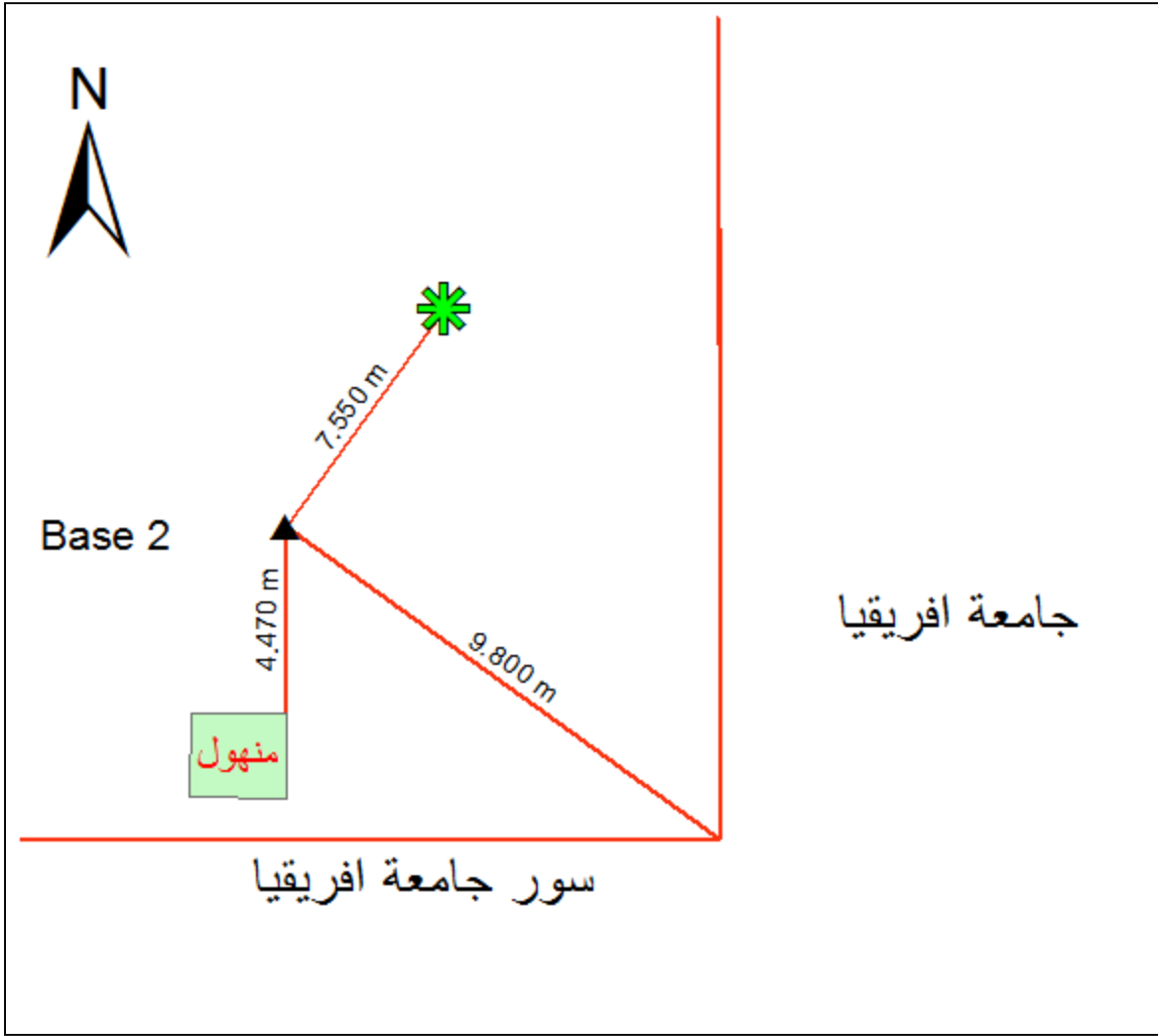


## وصف النقاط

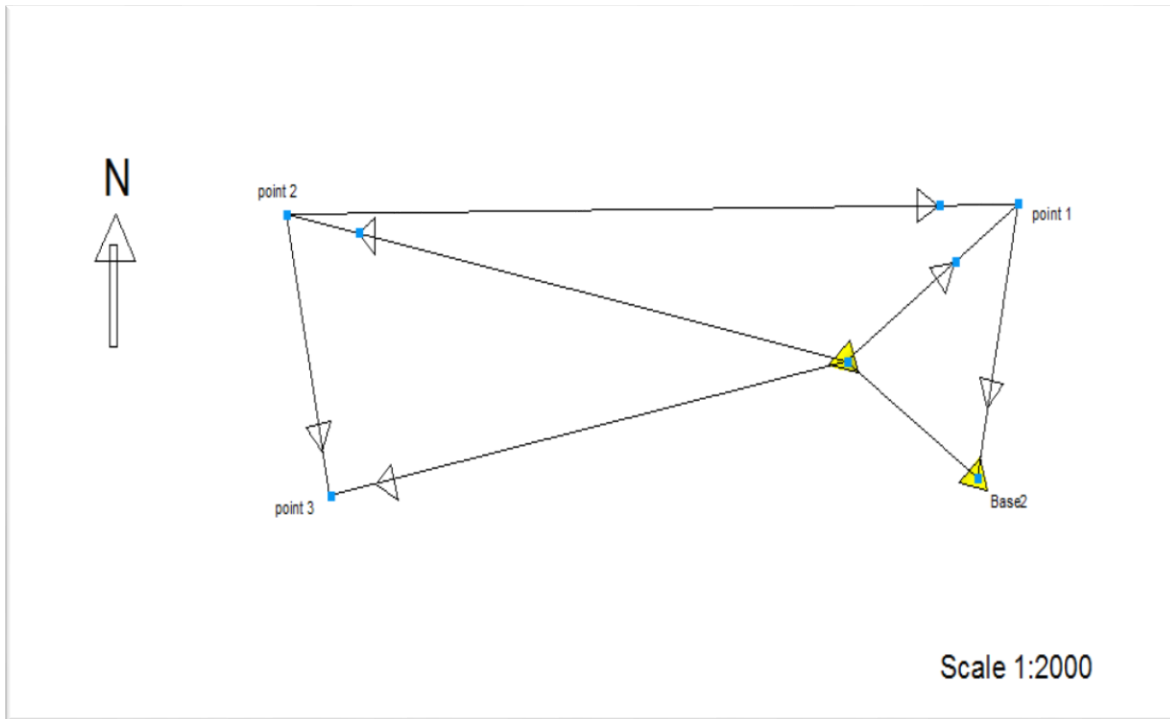




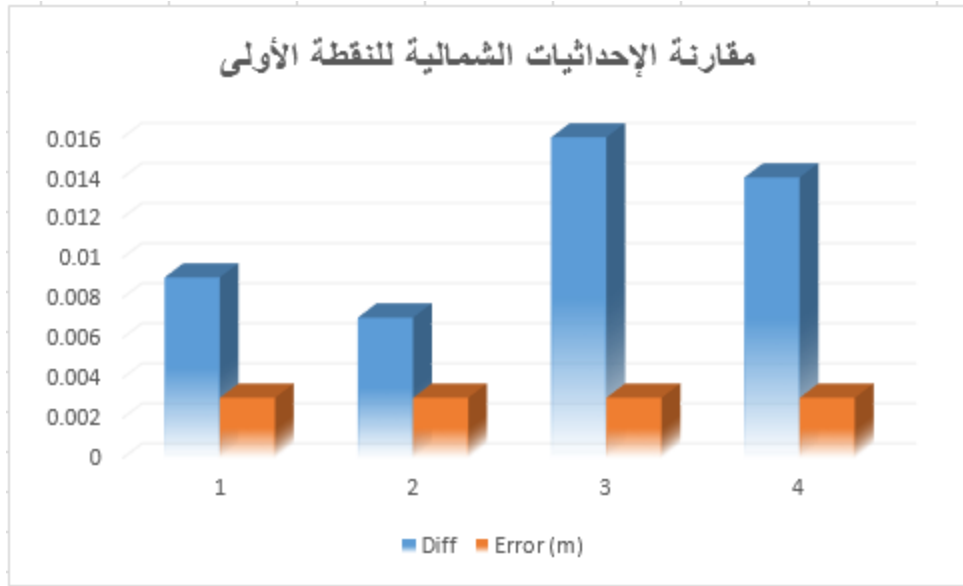




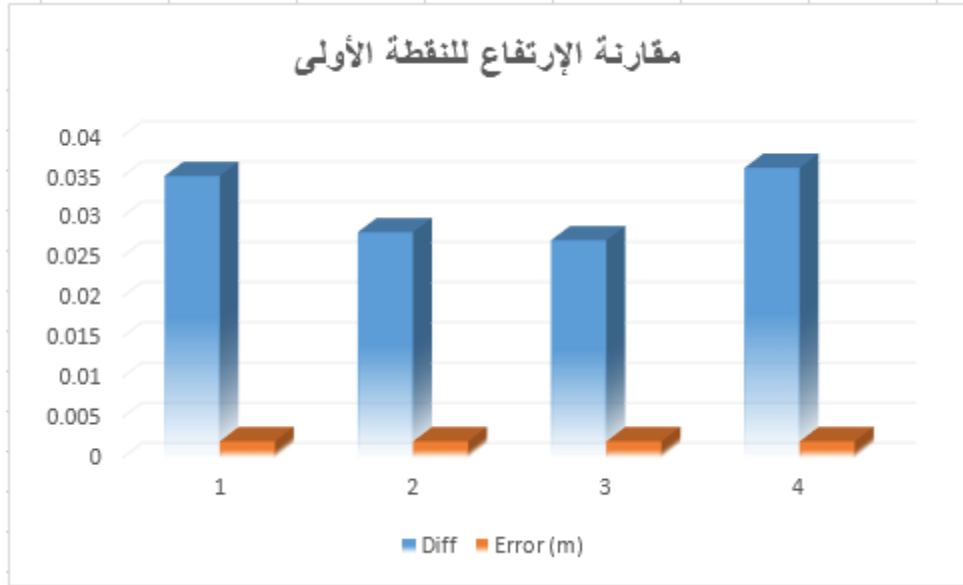
## شبكة الرصد الثابت



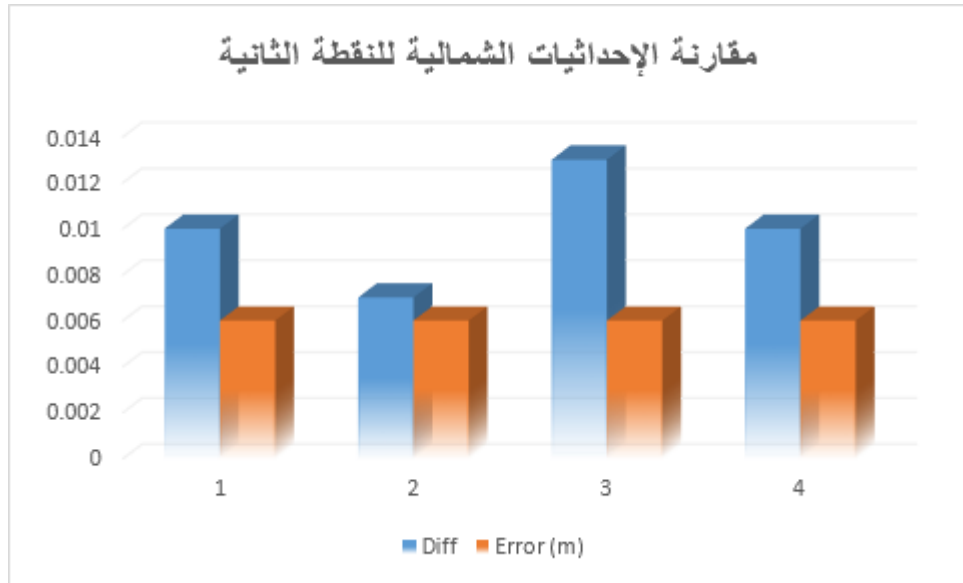
## مقارنة إحداثيات النقطة الأولى

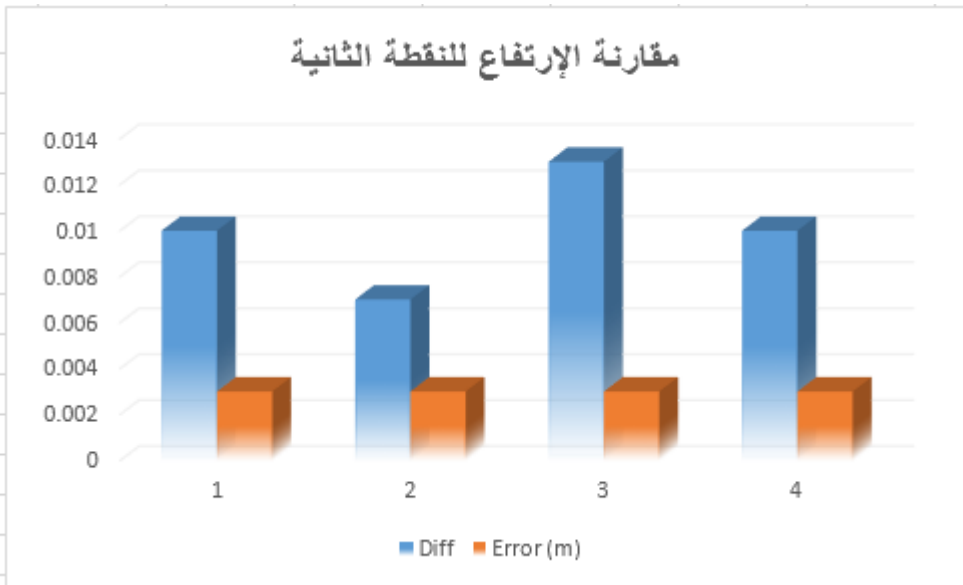






### مقارنة إحداثيات النقطة الثانية





## مقارنة إحداثيات النقطة الثالثة

