

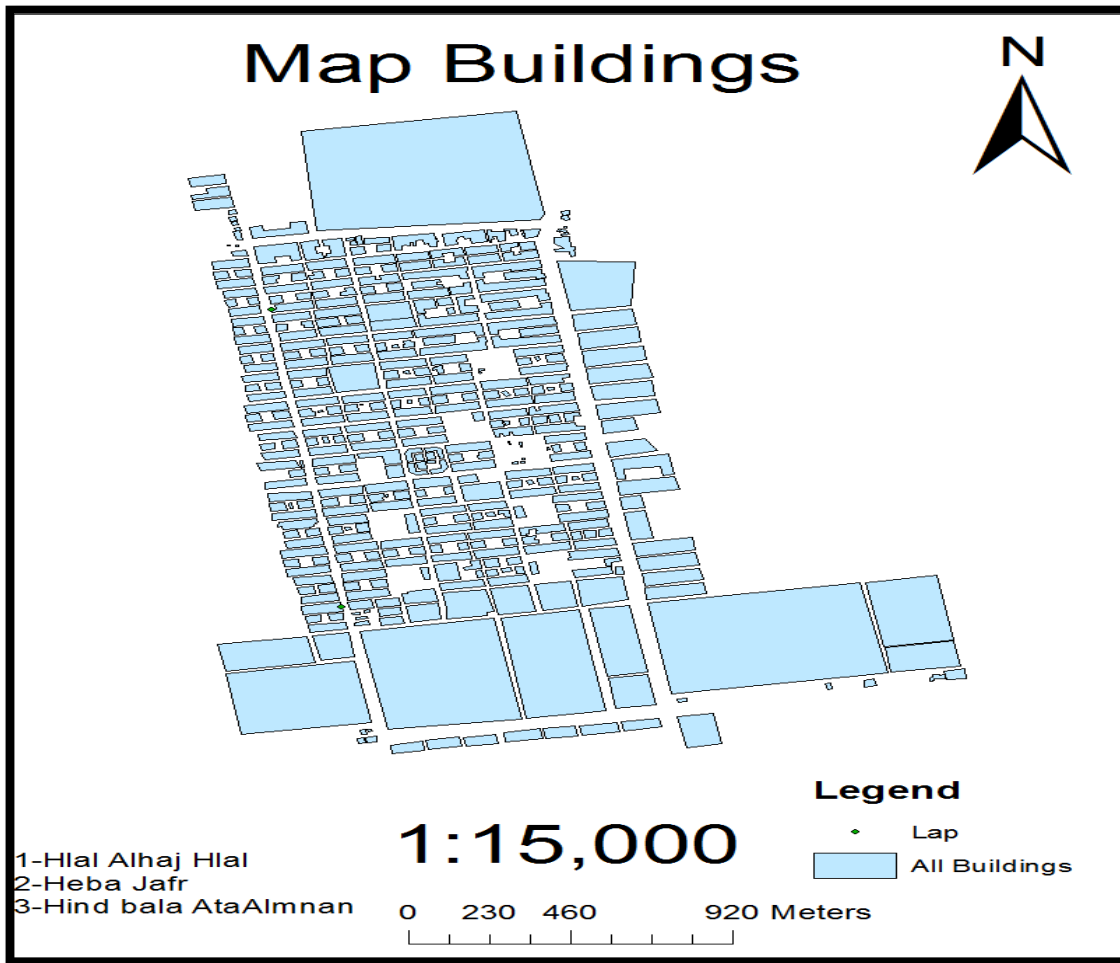
الباب الرابع

النتائج والتحليل

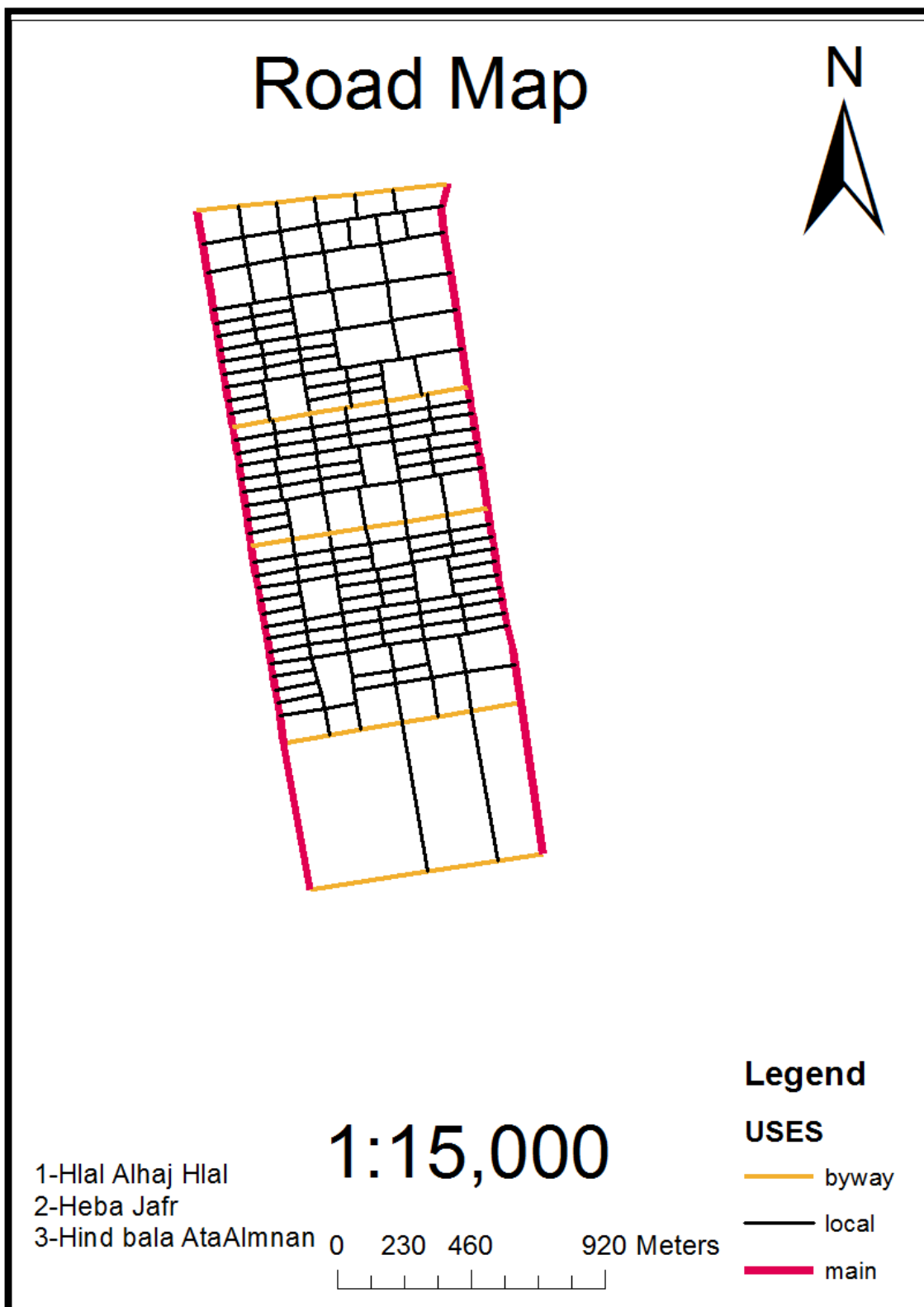
1.4 مقدمة:

في هذا الباب تم سرد نتائج ماتم إجراؤه في الإطار العملي بالتفصيل كما تم ذكر وتحليل واضح لهذه النتائج بناءً على البيانات التي ادخلت في الخريطة. بدءاً بإنشاء طبقات الخريطة وتفصيل كل طبقة والنتائج المتحصل عليها من تحليل هذه البيانات بإستخدام برنامج ArcGIS .

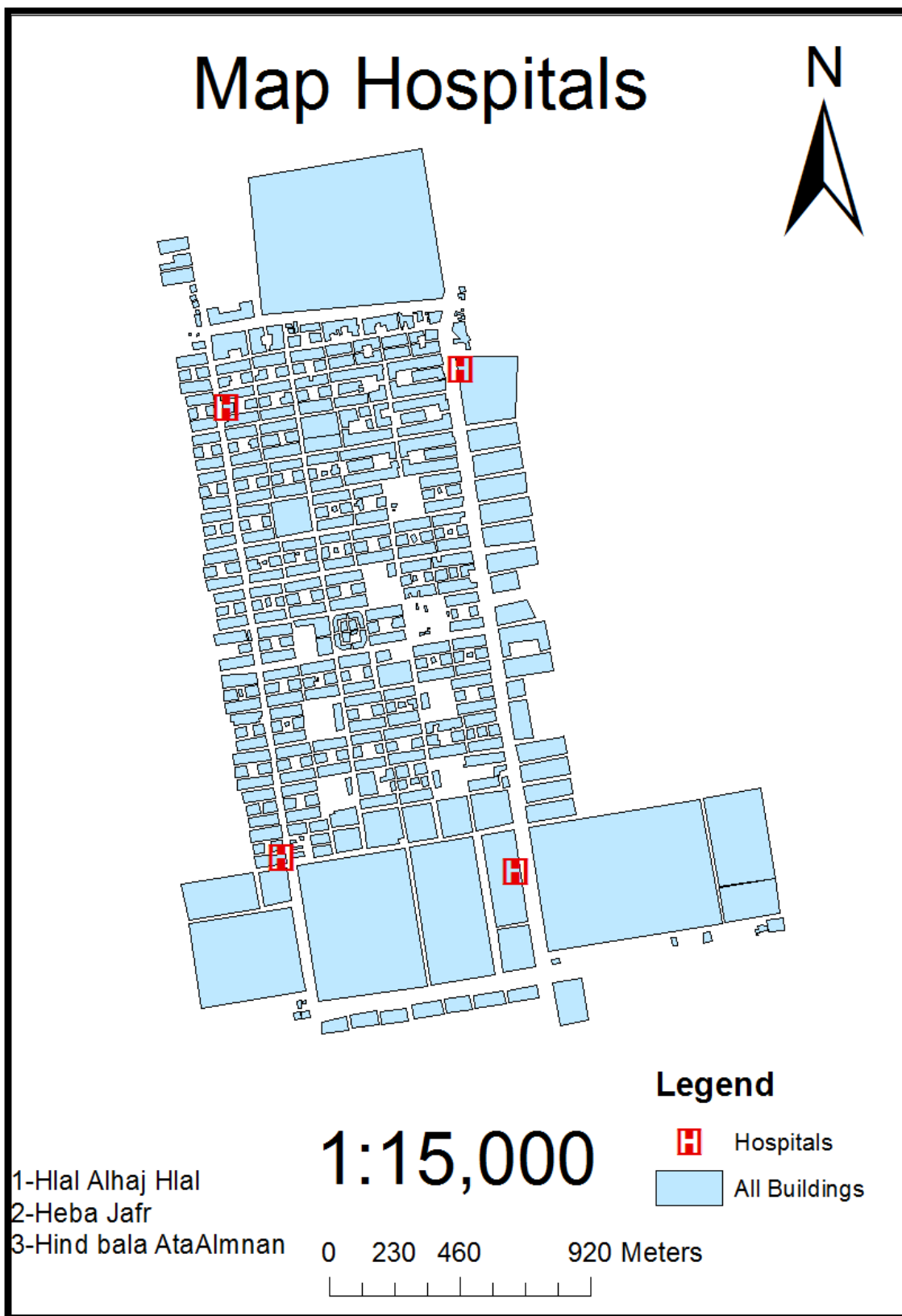
2.4 الخرائط:



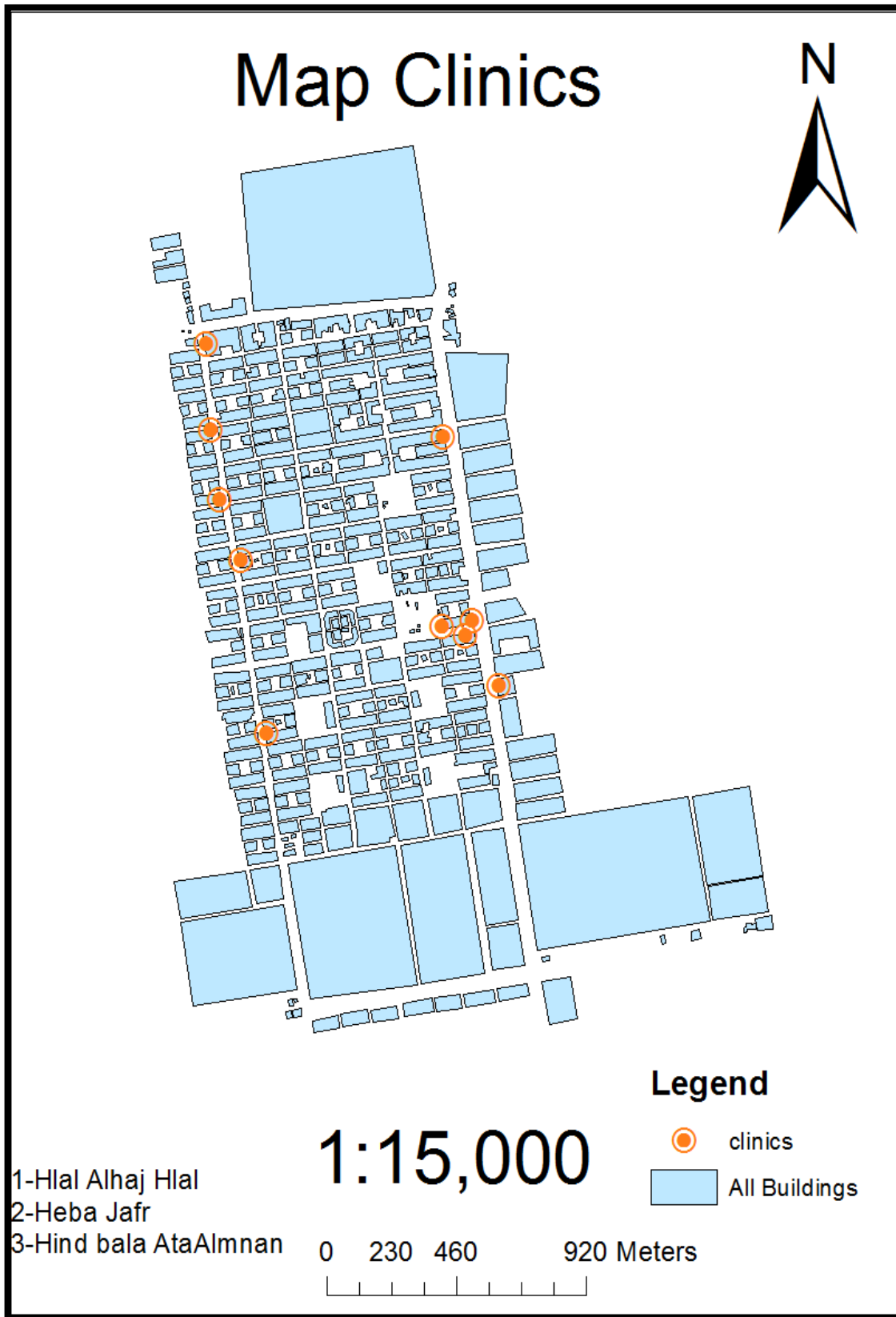
شكل (1.4) يوضح خريطة المباني



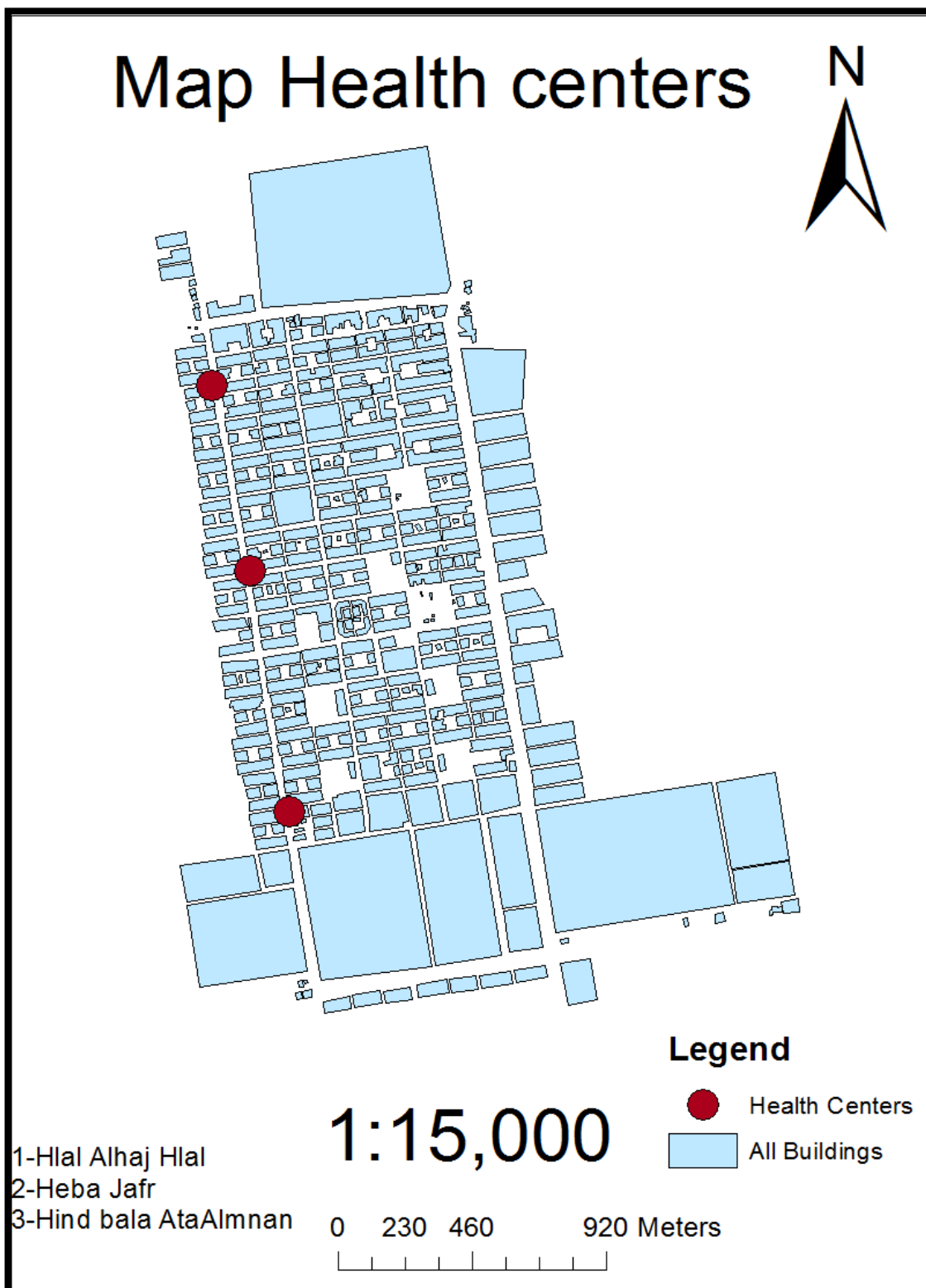
شكل (2.4) يوضح خريطة الطرق



شكل (3.4) يوضح خريطة المستشفيات



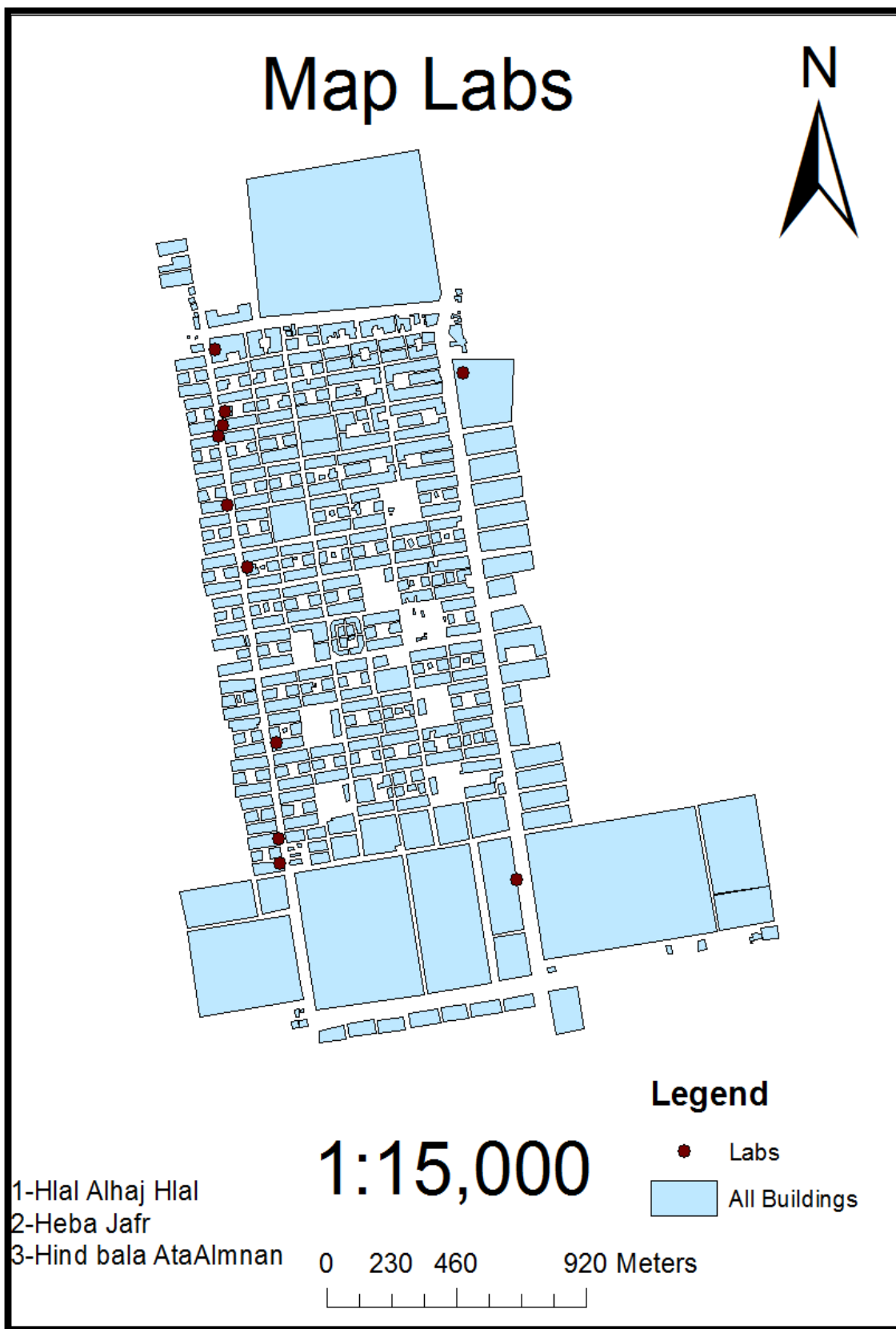
شكل (4.4) يوضح خريطة العيادات



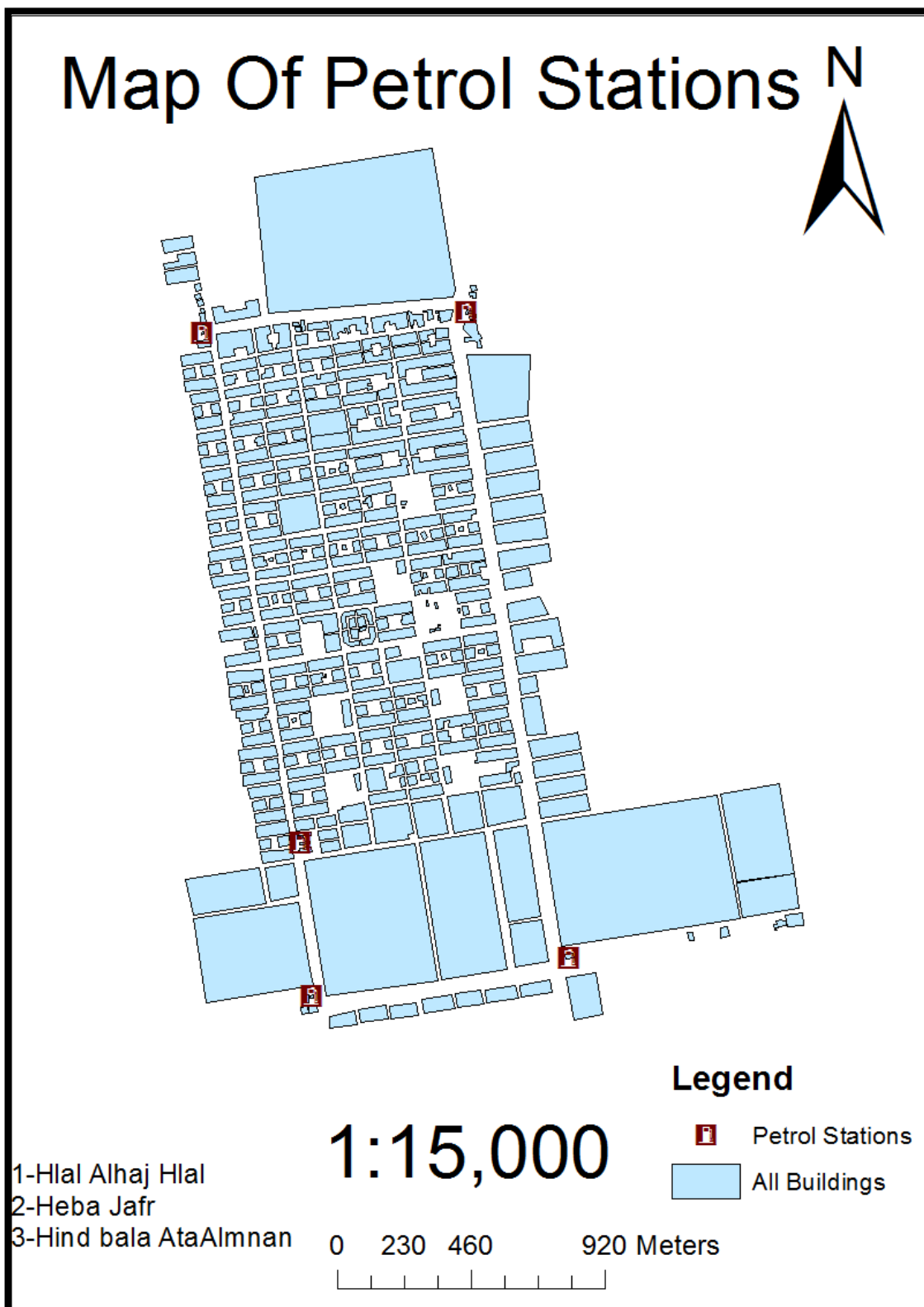
شكل(5.4) يوضح خريطة المراكز الصحية



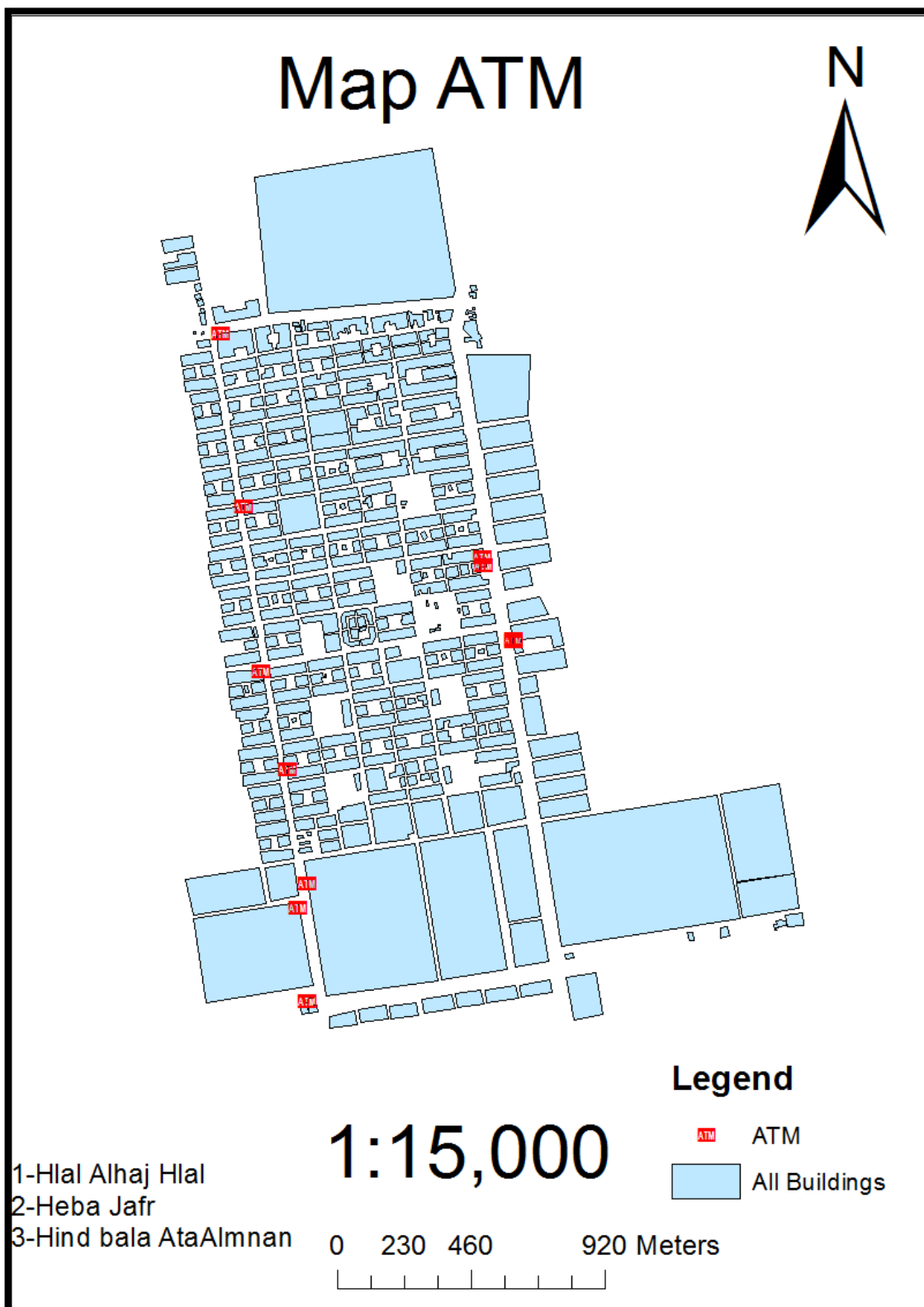
شكل (6.4) يوضح خريطة الصيدليات



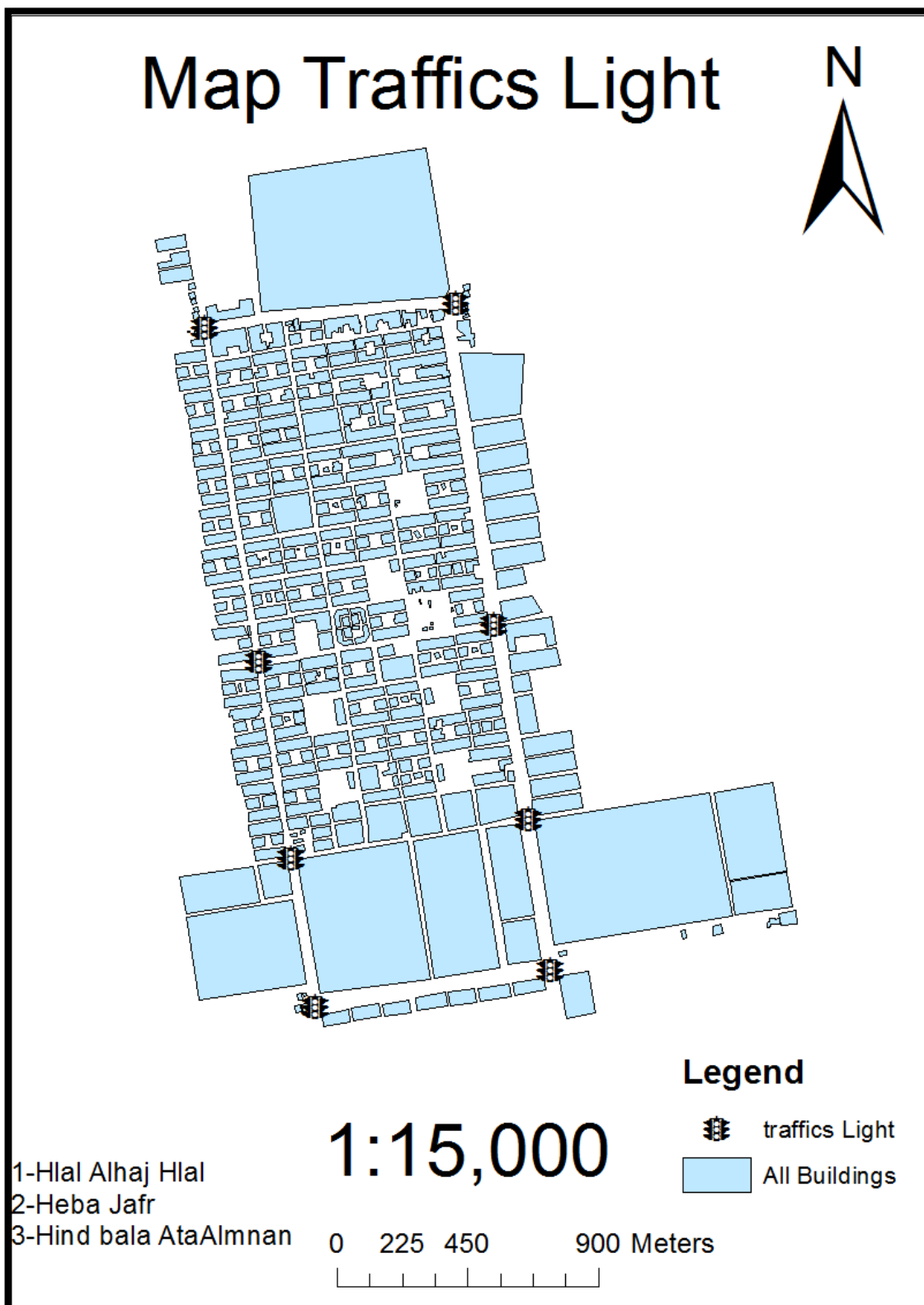
شكل (7.4) يوضح خريطة المعامل



شكل (8.4) يوضح خريطة محطات الوقود



شكل (9.4) يوضح خريطة أجهزة الصراف الآلي (ATM)



شكل (10.4) يوضح خريطة إشارات المرور

3.4 الجداول الوصفية:

جدول (1.4) يوضح المباني

OBJECTID	SHAPE	SHAPE_Length	SHAPE Area
436	Polygon	1723.0368542	1833485.51401
437	Polygon	1122.25102281	1089505.581671
438	Polygon	510.12335587	1688203.25500881
439	Polygon	8669.0111339	367901.866700813
441	Polygon	1022.072139	118887.18882013
442	Polygon	4888.88538837	128940.35888007
443	Polygon	4857.63338820	130015.005330007
444	Polygon	3005.171104850	18448.87379428
445	Polygon	3004.41870747	50080.168478446
446	Polygon	2001.71873388	23008.378991
447	Polygon	198.758873288	2155.190785334
448	Polygon	110.108873388	6880.185151
449	Polygon	54.622757337	182.6662297
451	Polygon	88.888000440	189.72211
452	Polygon	144.6716904	1292.5042268
459	Polygon	3008.8000004	4610.10711700
461	Polygon	205.22000047	23994.62288862
463	Polygon	318.42001888	49110.774513
464	Polygon	157.748888	1538.62213
465	Polygon	180.006888008	18798.8888008
466	Polygon	161.2544156	15001.333040225
467	Polygon	3110.18448888	49000.888888001
470	Polygon	157.755151	1518.480757
471	Polygon	157.755151	1518.480757
472	Polygon	263.037817	3715.81314
473	Polygon	148.3415812	1483.3415812
474	Polygon	180.31112	1381.3858008
475	Polygon	299.901373	3810.317676
476	Polygon	150.8008414	1480.8008414
478	Polygon	150.8008414	1480.8008414

جدول (2.4) يوضح الطرق

OBJECTID	SHAPE	الاستخدام	الاسم	السرعة	SHAPE_Length	METTER	TF_MINUTES	TIME	FT_MINUTES	السرعة واث	FT_SECOND	TF_SECOND	ONEWA
149	Polyline	local	<Null>	40	163.125114	163.125114	0.244888	14.68126	0.244888	666.6666	15	15	<Null>
150	Polyline	local	<Null>	40	165.171155	165.171155	0.247757	14.865404	0.247757	666.6666	15	15	<Null>
151	Polyline	local	<Null>	40	268.457407	268.457407	0.402686	24.161166	0.402686	666.6666	24	24	<Null>
152	Polyline	local	<Null>	40	267.588743	267.588743	0.401383	24.082986	0.401383	666.6666	24	24	<Null>
154	Polyline	local	<Null>	40	417.931901	418.521278	0.627762	37.666914	0.627762	666.6666	38	38	<Null>
155	Polyline	local	<Null>	40	143.335392	143.335392	0.215003	12.900185	0.215003	666.6666	13	13	<Null>
156	Polyline	local	<Null>	40	142.371951	142.371951	0.213558	12.813475	0.213558	666.6666	13	13	<Null>
162	Polyline	local	<Null>	40	126.682806	125.656934	0.188485	11.309124	0.188485	666.6666	11	11	<Null>
163	Polyline	local	<Null>	40	126.01467	124.368313	0.186552	11.193148	0.186552	666.6666	11	11	<Null>
168	Polyline	local	<Null>	40	137.491151	127.311334	0.190967	11.45502	0.190967	666.6666	11	11	<Null>
169	Polyline	local	<Null>	40	91.185528	91.185528	0.136778	8.206697	0.136778	666.6666	8	8	<Null>
170	Polyline	local	<Null>	40	79.009614	79.009614	0.116514	7.110665	0.116514	666.6666	7	7	<Null>
173	Polyline	local	<Null>	40	90.914874	90.914874	0.136372	8.182339	0.136372	666.6666	8	8	<Null>
174	Polyline	local	<Null>	40	158.519314	162.180962	0.243271	14.596288	0.243271	666.6666	15	15	<Null>
175	Polyline	local	<Null>	40	46.2048	46.2048	0.069307	4.158435	0.069307	666.6666	4	4	<Null>
177	Polyline	local	<Null>	40	144.676997	148.716652	0.223075	13.384498	0.223075	666.6666	13	13	<Null>
179	Polyline	local	<Null>	40	137.174784	137.174784	0.205762	12.34573	0.205762	666.6666	12	12	<Null>
181	Polyline	byway	<Null>	60	817.906304	817.906304	49.074378	2944.462894	49.074378	16.666667	2944	2944	<Null>
182	Polyline	byway	شارع ٦١	60	829.061953	829.061953	49.743717	2884.623032	49.743717	16.666667	2965	2965	<Null>
183	Polyline	byway	شارع 112	60	821.389293	821.389293	49.283358	2957.001457	49.283358	16.666667	2957	2957	<Null>
184	Polyline	byway	<Null>	60	820.308115	820.308115	49.218487	2953.109214	49.218487	16.666667	2953	2953	<Null>
185	Polyline	byway	<Null>	60	819.947499	819.947499	49.198685	2951.810997	49.198685	16.666667	2952	2952	<Null>
186	Polyline	byway	شارع 1٠٥	60	868.180925	868.180925	52.150855	3129.051329	52.150855	16.666667	3129	3129	<Null>
187	Polyline	main	مجمع تجاري	70	2997.181071	2997.181071	2.568995	154.139712	2.568995	1186.666667	154	154	<Null>
189	Polyline	local	<Null>	40	401.946503	402.412758	0.603619	36.217148	0.603619	666.6666	36	36	<Null>
190	Polyline	local	<Null>	40	137.749829	137.749829	0.206625	12.397484	0.206625	666.6666	12	12	<Null>
191	Polyline	local	<Null>	40	554.016099	554.016099	0.810224	49.861447	0.810224	666.6666	50	50	<Null>
192	Polyline	local	<Null>	40	136.607188	136.607188	0.204911	12.294647	0.204911	666.6666	12	12	<Null>
193	Polyline	local	<Null>	40	139.245364	139.245364	0.208888	12.523082	0.208888	666.6666	13	13	<Null>
194	Polyline	local	<Null>	40	137.137811	137.137811	0.205707	12.342403	0.205707	666.6666	12	12	<Null>
195	Polyline	local	<Null>	40	134.855917	134.855917	0.201984	12.119032	0.201984	666.6666	12	12	<Null>
197	Polyline	local	<Null>	40	335.158714	335.158714	0.502738	30.184284	0.502738	666.6666	30	30	<Null>
198	Polyline	local	<Null>	40	1237.146925	1237.146925	1.85572	111.343221	1.85572	666.6666	111	111	<Null>
199	Polyline	local	<Null>	40	136.890415	136.890415	0.205336	12.320137	0.205336	666.6666	12	12	<Null>
200	Polyline	local	<Null>	40	144.812203	144.812203	0.217218	13.033098	0.217218	666.6666	13	13	<Null>
201	Polyline	local	<Null>	40	135.238104	135.238104	0.202857	12.171429	0.202857	666.6666	12	12	<Null>
202	Polyline	local	<Null>	40	502.898618	502.898618	0.754484	45.269065	0.754484	666.6666	45	45	<Null>
203	Polyline	local	<Null>	40	1842.022405	1842.022405	2.783034	165.782013	2.783034	666.6666	166	166	<Null>
204	Polyline	local	<Null>	40	143.432339	147.159146	0.220739	13.244323	0.220739	666.6666	13	13	<Null>

جدول (3.4) يوضح المستشفيات

OBJECTID *	N	E	Shape *	الاسم	التخصص	الجهات المتعاقد معها	نوع المستشفى	اسماء	عدد الطواقم	عدد العيادات
6	172211	45009	Point	الجودة	جراحة عامة جراحية وتجميل	شركة اتايبات الاسلاميان VIP PLUS . شركة ارباب التعدين الأطباء المتخصصون عيادة المدن - السلامة للتأمين	خاص	لا	6	2
5	172057	45029	Point	هيلث كير	طوارئ - عظام معادن - رعاية	- طوارئ - عظام معادن - رعاية	خاص	لا	4	<Null>
7	172225	45092	Point	ابن سينا	العيادات البطني - قلب واثن ورج	شركة شيكان	عام	لا	3	5
8	172053	45111	Point	سحابو الملاء	نساء وتوليد	شركة شيكان	عام	نعم	3	3

جدول (4.4) يوضح العيادات

OBJECTID *	N	E	Shape *	الاسم	المتعاقد - المتعاقدين	التخصصات
12	1721586.1384	450175.192	Point	صحة وعافية	<Null>	جميع التخصصات
1	1722032	450070	Point	الأحزاب	<Null>	جراحة عظام وم
13	1721791.4357	450101.4502	Point	الأمانتي الطبي	<Null>	اطفال - نساء وتول
11	1720993.8438	450269.5816	Point	الديم التخصصي	<Null>	اطفال - باطنية و
14	1722324.7368	450052.4856	Point	عيادة اسنان	<Null>	<Null>
15	1722005.5821	450896.6824	Point	عيادة الأسنان	د. هاشم حسن محجوب	<Null>
16	1721380.2511	450996.3814	Point	جاذان	<Null>	<Null>
17	1721360.1933	450890.783	Point	عيادة اسنان	محمد عوض حفور	<Null>
18	1721327.7469	450972.194	Point	المجنتي لطب وجراحة الأسنان	<Null>	<Null>
19	1721156.6658	451094.9005	Point	مون لايت لطب وزراعة الأسنان	<Null>	<Null>

جدول (5.4) يوضح المراكز الصحية

OBJECTID *	N	E	Shape *	name	التخصص
1	172087	45031	Point	مركز السجانه الجديد	باطنية - جراحية - أطفال - عيون - أنف وحنجرة - نساء وتوليد
2	172151	45018	Point	التيين للاعصاب	<Null>
3	172216	45004	Point	مركز البشرى لطب وجراحة العيون	عمليات الماء البيضاء بدون خياطة - عمليات الماء الاسود ليزر لمرضى السكري - كشف النظر بالكيمبيوتر - أمراض العيون عند الأطفال - عمليات تصحيح

جدول (6.4) يوضح الصيدليات

OBJECTID *	N	E	Shape *	الأسم	التخصص
60	172001	45044	Point	أغاديير	ادوية بشرية
37	172179	45010	Point	الأماني	ادوية بشرية
9	172203	45007	Point	الأتجاز	ادوية بشرية
35	172145	45019	Point	الإيمان العالمية	ادوية بشرية
27	172067	45031	Point	الحكمة الحديثة	ادوية بشرية
33	172129	45022	Point	الداشكة	ادوية بشرية
58	172235	45004	Point	اليوم الشرقية	ادوية بشرية
22	172205	45089	Point	الزهور	ادوية بشرية
31	172102	45022	Point	الشفاة الجديدة	ادوية بشرية
36	172158	45017	Point	الصيدلية الطبية الحديثة	ادوية بشرية
62	172071	45116	Point	السمارات الجديدة	ادوية بشرية
2	172118	45020	Point	الغور	ادوية بشرية
61	172056	45111	Point	الفيصل	ادوية بشرية
29	172070	45027	Point	الهاتلي	ادوية بشرية
20	172137	45100	Point	جادان	ادوية بشرية
57	172223	45006	Point	جاسر 3	ادوية بشرية
19	172098	45106	Point	جوسون	ادوية بشرية
56	172211	45009	Point	د نيل	ادوية بشرية
30	172086	45029	Point	سفي	ادوية بشرية
34	172133	45017	Point	شلق	ادوية بشرية
65	172223	45091	Point	صيدلية الشهيد عبد الفتاح	ادوية بشرية
38	172192	45012	Point	قمان ودميان	ادوية بشرية
63	172190	45097	Point	محمد سعيد	ادوية بشرية
59	172068	45030	Point	هلت كير	ادوية بشرية
66	172229	45085	Point	يشغيني	ادوية بشرية
64	172220	45086	Point	يشغيني 3	ادوية بشرية

جدول (7.4) يوضح المعامل

OBJECTID *	N	E	Shape *	الأسم	التخصص
1	172066	45029	Point	مختبر د. كامل محمد حسن بابكر	جميع التحاليل الطبية
3	172206	45009	Point	المختبر	جميع التحاليل الطبية
4	172203	45007	Point	مركز الأتجاز	جميع التحاليل الطبية
5	172232	45006	Point	مختبر عبادة	جميع التحاليل الطبية
6	172158	45017	Point	مركز صحة وعافية	جميع التحاليل الطبية
7	172179	45010	Point	مركز الأماني الطبي	جميع التحاليل الطبية
8	172099	45028	Point	الديم التخصصي	جميع التحاليل الطبية
9	172211	45010	Point	مستشفى الجودة	جميع التحاليل الطبية
10	172224	45094	Point	مستشفى ابن سينا	جميع التحاليل الطبية
11	172052	45113	Point	مستشفى سعد ابو العلاء	جميع التحاليل الطبية
12	172058	45029	Point	مستشفى هلت كير	جميع التحاليل الطبية

جدول (8.4) يوضح محطات الوقود

OBJECTID *	N	E	Shape *	الأسم
3	172008	45037	Point	سيدون للبترول
5	172061	45033	Point	Olpya-اوليبيا
6	172236	44999	Point	Petrola
7	172244	45090	Point	التيل للبترول
10	172022	45124	Point	الوطنية

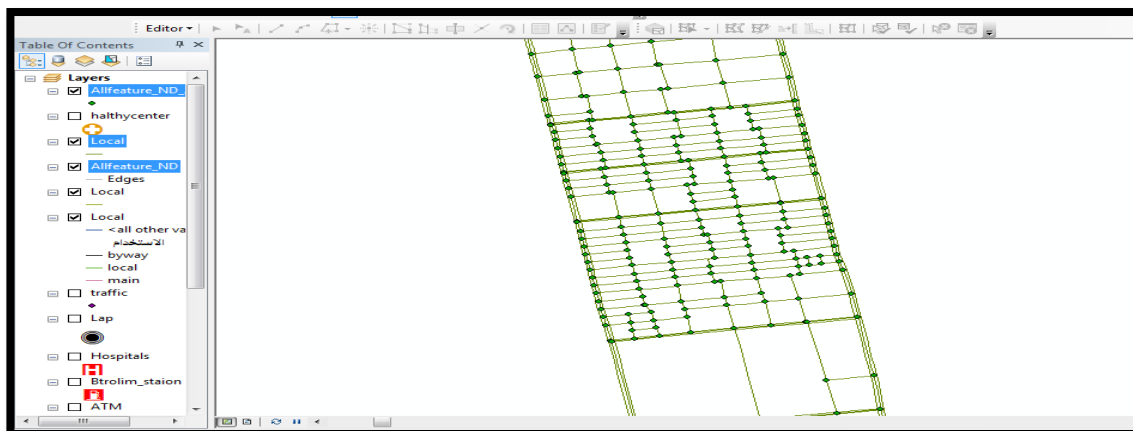
جدول(9.4) يوضح اجهزة الصرف الآلي (ATM)

OBJECTID *	N	E	Shape *	الاسم
10	172047	45035	Point	بنك ام درمان
12	172006	45035	Point	بنك الخرطوم
13	172039	45032	Point	بنك فيصل
14	172086	45029	Point	البنك الفرنسي
15	172120	45019	Point	بنك النيل
16	172177	45014	Point	بنك الخرطوم
17	172236	45005	Point	البنك السوداني الاسلامي
18	172159	45096	Point	بنك الجزيرة السوداني الأردني
19	172156	45096	Point	بنك فيصل الإسلامي
20	172131	45106	Point	بنك النيل
21	172130	45106	Point	بنك الخرطوم

جدول(10.4) يوضح اشارات المرور

OBJECTID *	SHAPE *	E	N	NAME	STOP	GO
16	Point	450891.7386	1722467.9316	تقاطع شارع ١٥ مع محاذ نجيب	30	25
13	Point	450027.0427	1722383.1386	تقاطع شارع ١٥ مع شارع الصحافة ظلف	30	25
8	Point	451021.7358	1721360.3906	تقاطع شارع ١ مع محاذ نجيب	30	25
21	Point	450210.5807	1721231.2005	تقاطع شارع ١ مع شارع الصحافة ظلف	30	25
19	Point	451140.6535	1720689.0515	تقاطع شارع ٦١ مع محاذ نجيب	25	20
2	Point	450322.1248	1720554.9278	تقاطع شارع ٦١ مع شارع الصحافة ظلف	25	20
18	Point	451215.3389	1720170.6805	تقاطع شارع مامون بحيري مع محاذ نجيب	30	25
17	Point	450407.318	1720043.9154	تقاطع شارع مامون بحيري مع الصحافة ظلف	30	25

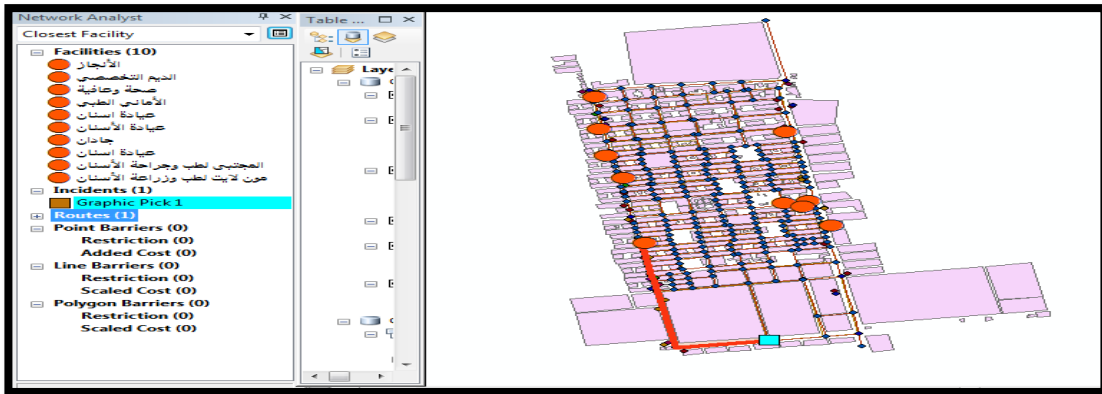
4.4 التحليل باستخدام Network Analyst



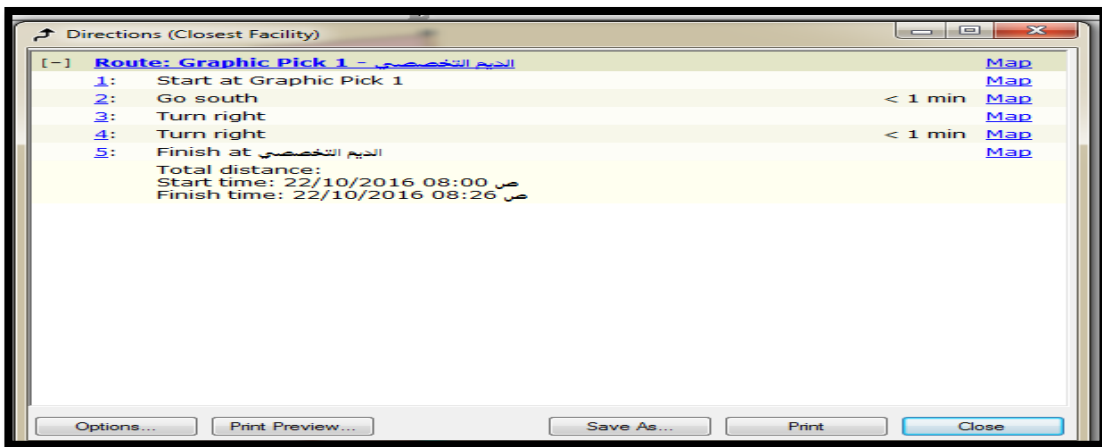
شكل(11.4) يوضح شبكة الطرق

1.4.4 التحليل لأقرب مسافة:

الوصول الي عيادة باقصر مسافة لشخص متحرك من شارع مامون بحيري في تمام الساعه 8 ص
كما هو مبين في الاشكال (12.4) ادناه.



(a)

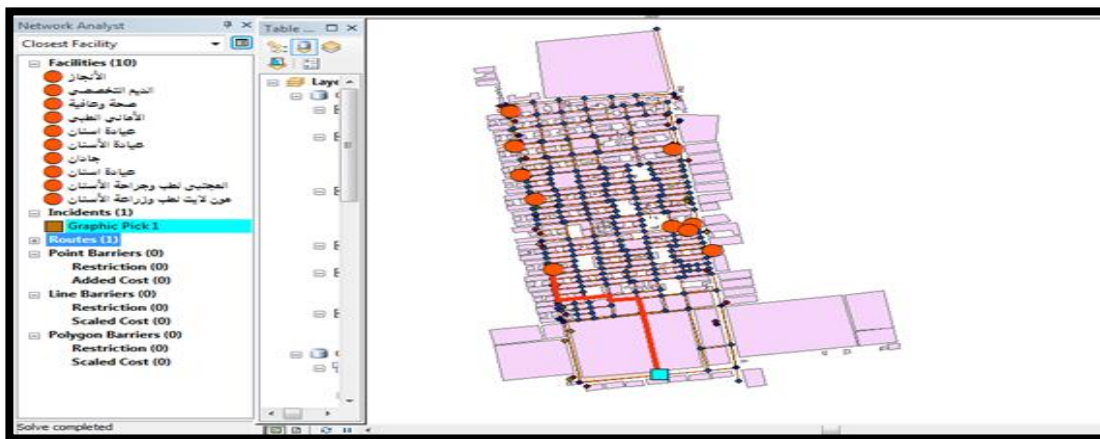


(b)

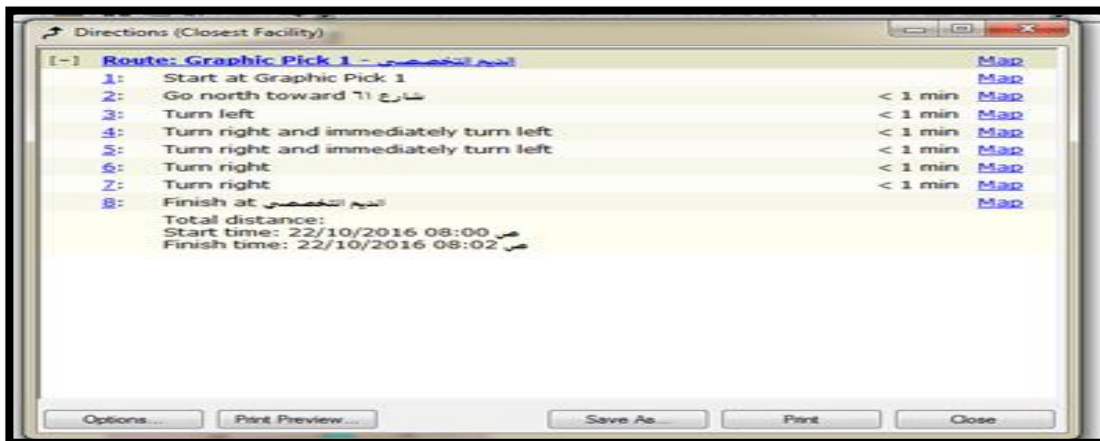
شكل(12.4) يوضح التحليل لأقرب مسافة

2.4.4 التحليل لأقل زمن:

الوصول الي عيادة في اقل زمن لشخص متحرك من شارع مامون بحيري تمام الساعه 8 ص
كما هو مبين في الاشكال ادناه.



(a)

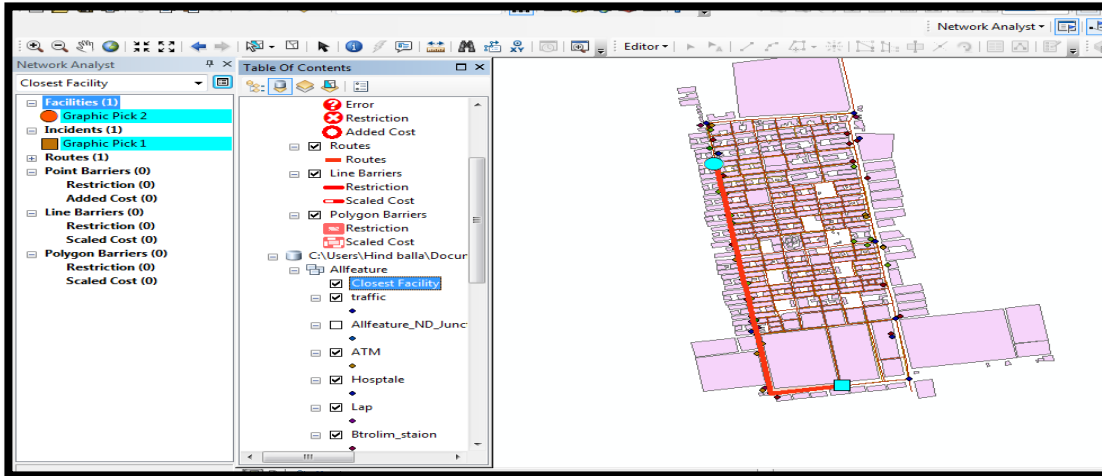


(b)

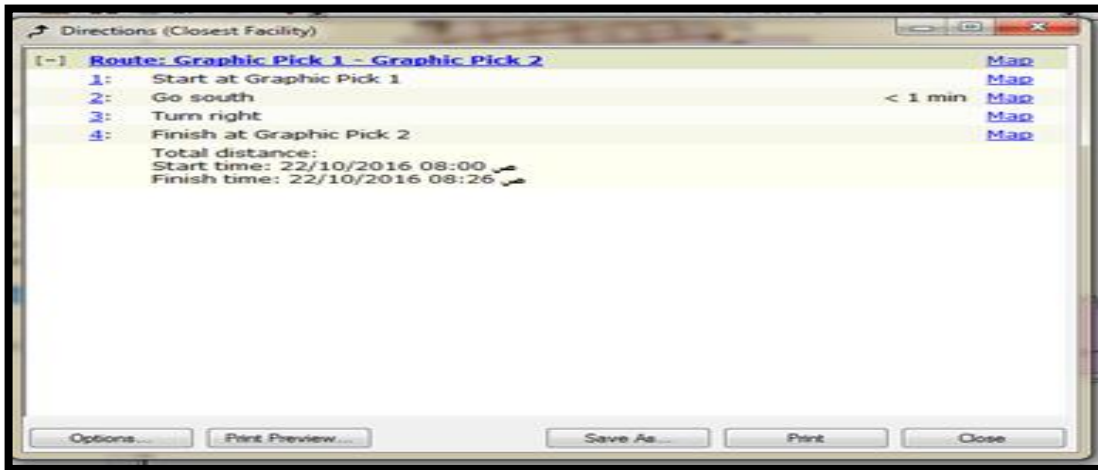
شكل (13.4) يوضح التحليل لأقرب زمن

3.4.4 التحليل على اساس الإختيار (Select by Attributes) :

الوصول الي عيادة ذات تخصص غسيل كُلى باقصر مسافة لشخص متحرك من شارع مامون بحيري عند تمام الساعة 8ص كما هو مبين في الاشكال (14.4) ادناه.



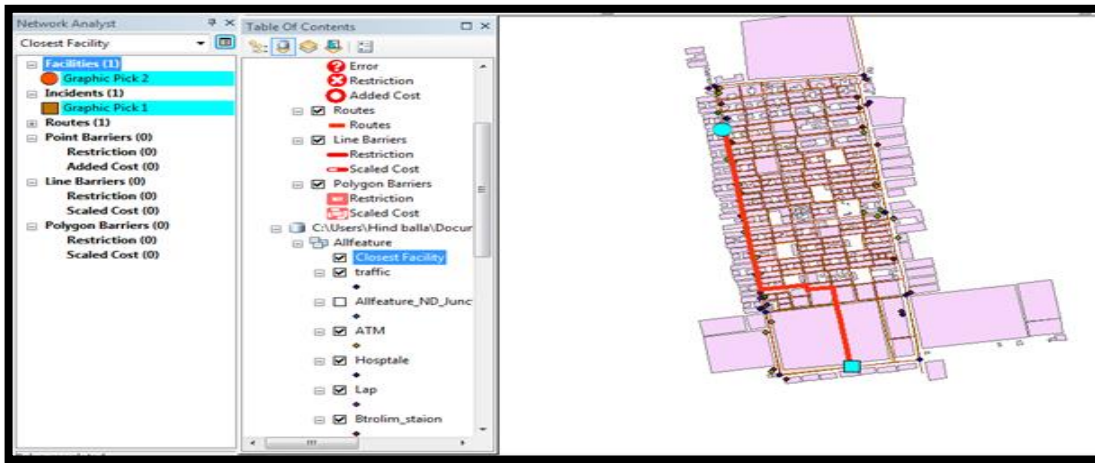
(a)



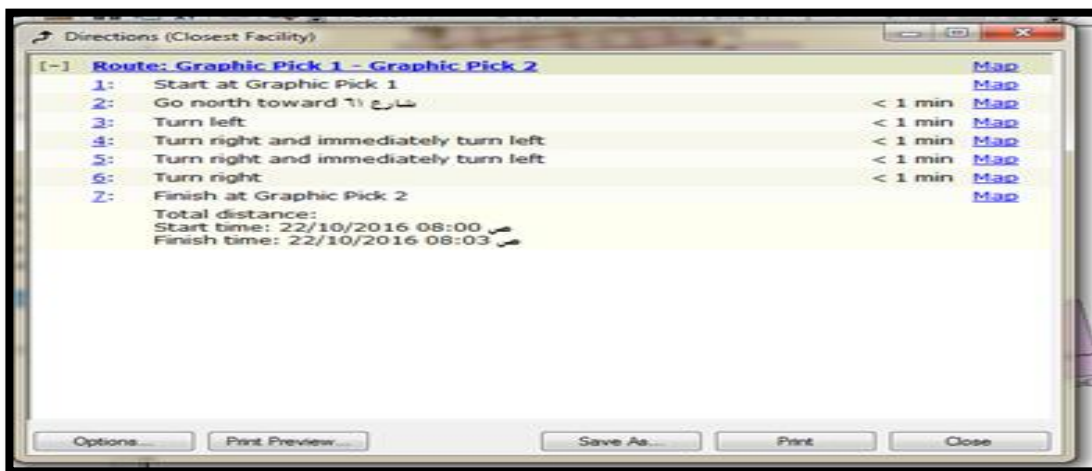
(b)

شكل (14.4) يوضح التحليل على أساس الإختيار لأقصر مسافة

الوصول الي عيادة ذات تخصص غسيل كلى في اقل زمن لشخص متحرك من شارع مامون بحيري عند تمام الساعة 8ص كما هو مبين في الاشكال (15.4) ادناه.



(a)



(b)

شكل (15.4) يوضح التحليل على أساس الإختيار في اقل زمن