

أقسام المشروع:

تجاري: ويتكون من مركز تجاري متكامل به عدد من المحلات التجارية المختلفة إضافة إلى هايبر ماركت الذي يخدم كل الأفراد وملحقه به جميع الخدمات الإضافية .

إداري: وتتمثل في مكاتب المشرفين وهي قسم من الإدارة العامة للمشروع وطبيعتها الإشراف على حركة التخزين والهايبر ماركت والإشراف الدوري علي المحلات .

الاستثماري: عبارة عن مكاتب تستأجر من قبل الأفراد والشركات كمقرات دائمة أو مؤقتة بالإضافة إلى الصالة المتعددة الأغراض.

الترفيهى:

خدمى:

مكونات
المشروع

المكون
المنشطي

المكون
البشري

المكون
الفراغي

مكونات المشروع :

مكونات المشروع العامة

المكون
المنشطي

نشاط مساند

نشاط أساسي

خدمي

إداري

ترفيهي

استثماري

تجاري

استجمام

تناول طعام
مومشرو

لعبوريا
ضة

تاجير
صاله
متعدده
الاغراض

شركات
ومؤسسات

صرافات

بيعلعا
ستهلاكية

بيعلعد
ورية

بيعلعم
وسمية

مشاهدة
سينما

تناول طعام
مومشرو

ترفيه

المكون البشري

كادر العمل

إداريون

اداريو القطاع
التجاري

اداريو القطاع
التجاري

اداريو القطاع
الاستثماري

موظفون

موظفو القطاع
التجاري

موظفو القطاع
التجاري

موظفو القطاع
الاستثماري

مهندسون

مهندسو القطاع الإداري

مهندسو القطاع التجاري

مهندسو القطاع الاستثماري

فنيون

فنيو القطاع الإداري

فنيو القطاع التجاري

فنيو القطاع الاستثماري

عمال

عمال القطاع
الترفيهي

عمال القطاع
التجاري

عمال القطاع
الاستثماري

الزوار

متسوقون

افراد

شباب

عوائل

مترفون

مترفون اديصي

مترفو صالات الالاد
عاب

مترفو مطا عموم
قاهي

مترفو سينمات

مترفو ملاعب

الصاله

المكون الفراغي

فراغات مساندة

فراغات أساسية

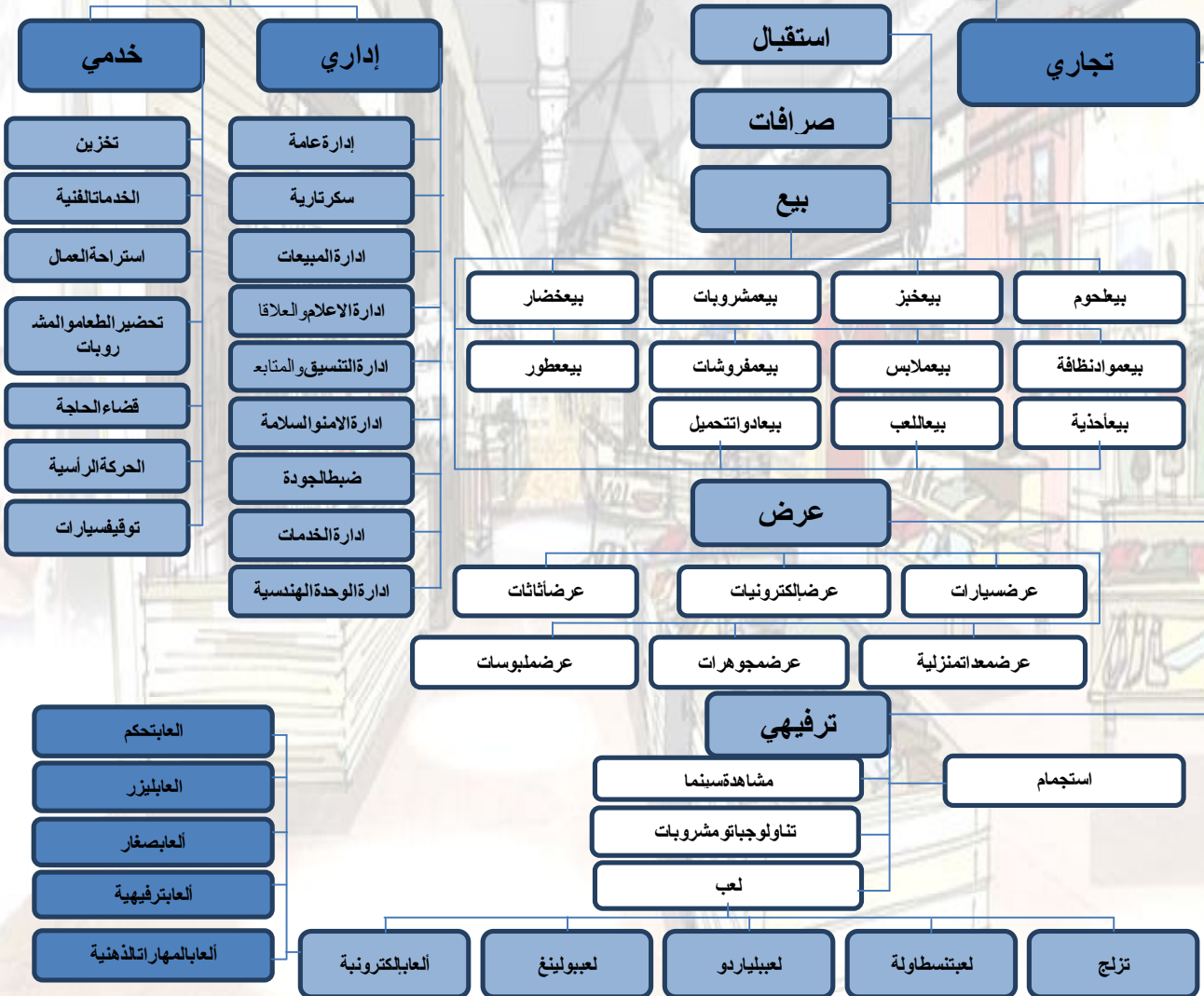


مكونات المركز التجاري

المكون المنشط

نشاط مساند

نشاط أساسي



المكون البشري

كادر العمل

زوار

إداريون

المدير العام

مدير المبيعات

مدير الاعلام والعلاقات العامة

مدير التنسيق والمتابعة

مدير وحدة الأمن

مدير الخدمات

متسوقون

أفراد

عوائل

الموظفون

موظفو الاعلام والعلاقات العامة

موظفو الخدمات

موظفو التنسيق

موظفو المبيعات

السكرتارية

موظفو الامن والسلامة

موظفو ضبط الجودة

مترفون

مترفهو
مطاعم

مترفهو
الالعب

مترفهو
النادي
الصحي

مترفهو
السينمات

المهندسون

كهربائيون

ميكانيكيون

انشائيون

الفنيون

فنيو كهرباء

فنيو خدمات

فنيو صيانة

العمال

عمال النظافة

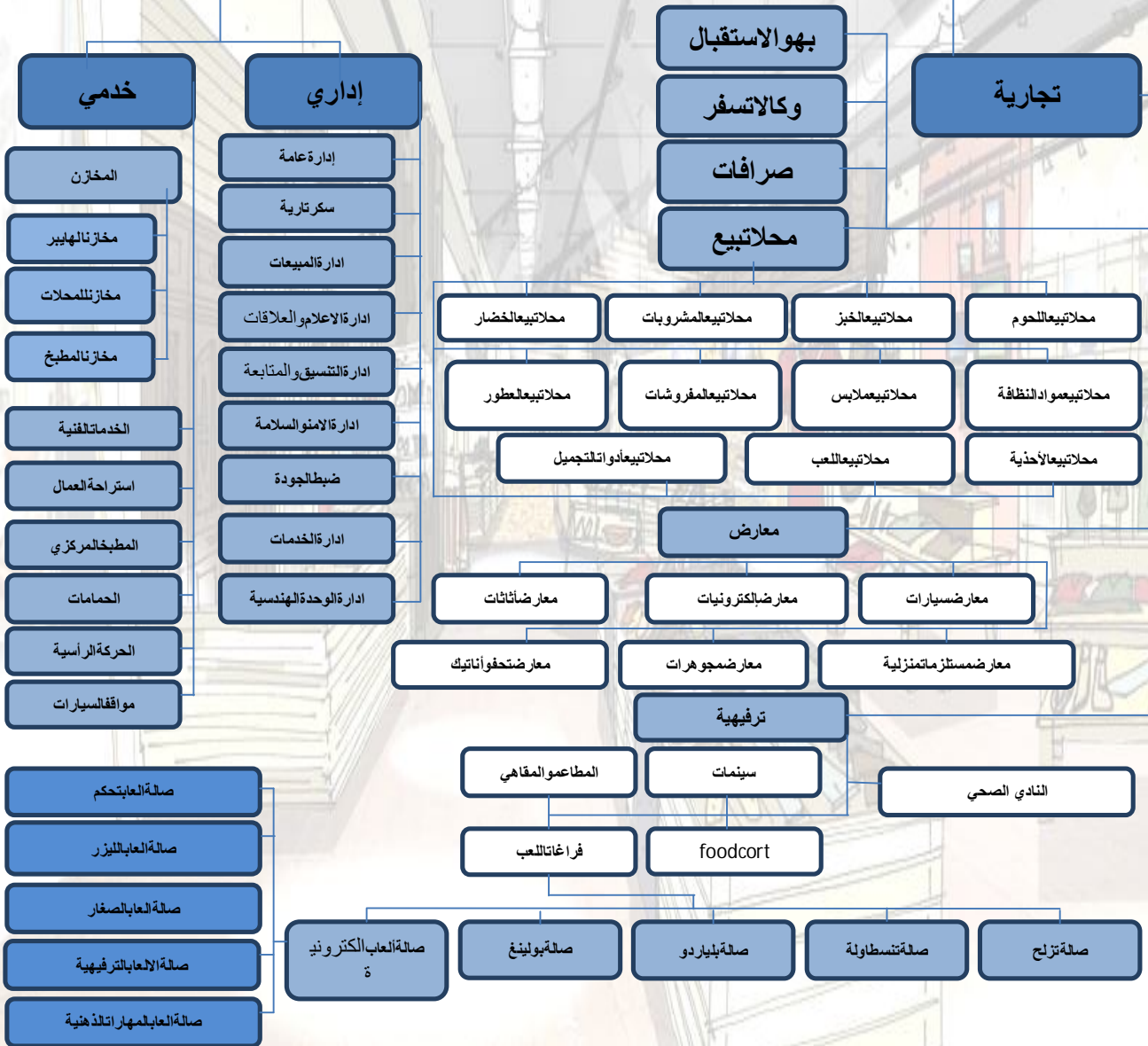
عمال
المخازن

الامن

المكون الفراغي

فراغات مساندة

فراغات أساسية



مكونات القطاع الاستثماري

المكون المنشطي

نشاطات مساندة

نشاطات أساسية

إداري

خدمي

تحضير الطعام
لمشروبات

تخزين

تجهيز تقنية

توقيف سيارات

قضاء الحاجة

إستثمري

تأجير المكاتب

تأجير الصاله
متعددها لاغراض

المكون البشري

كادر العمل

مستثمرين

إداريون

المدير

نائب المدير

مشرف عام

مدير الحسابات

مدير الإعلام والعلاقات العامة

مدير الخدمات

مدير القطاع الفني والصيانة

موظفون

سكرتارية

موظفو أمن وسلامة

موظفو الخدمات

موظفو إعلام وعلاقات

موظفو التنسيق والمتابعة

موظفو الحسابات

موظفو الشؤون والقانونية

مهندسون

كهربائيون

ميكانيكيون

ديكور

فنيون

فنيو صيانة

فنيو كهرباء

فنيو تكييف

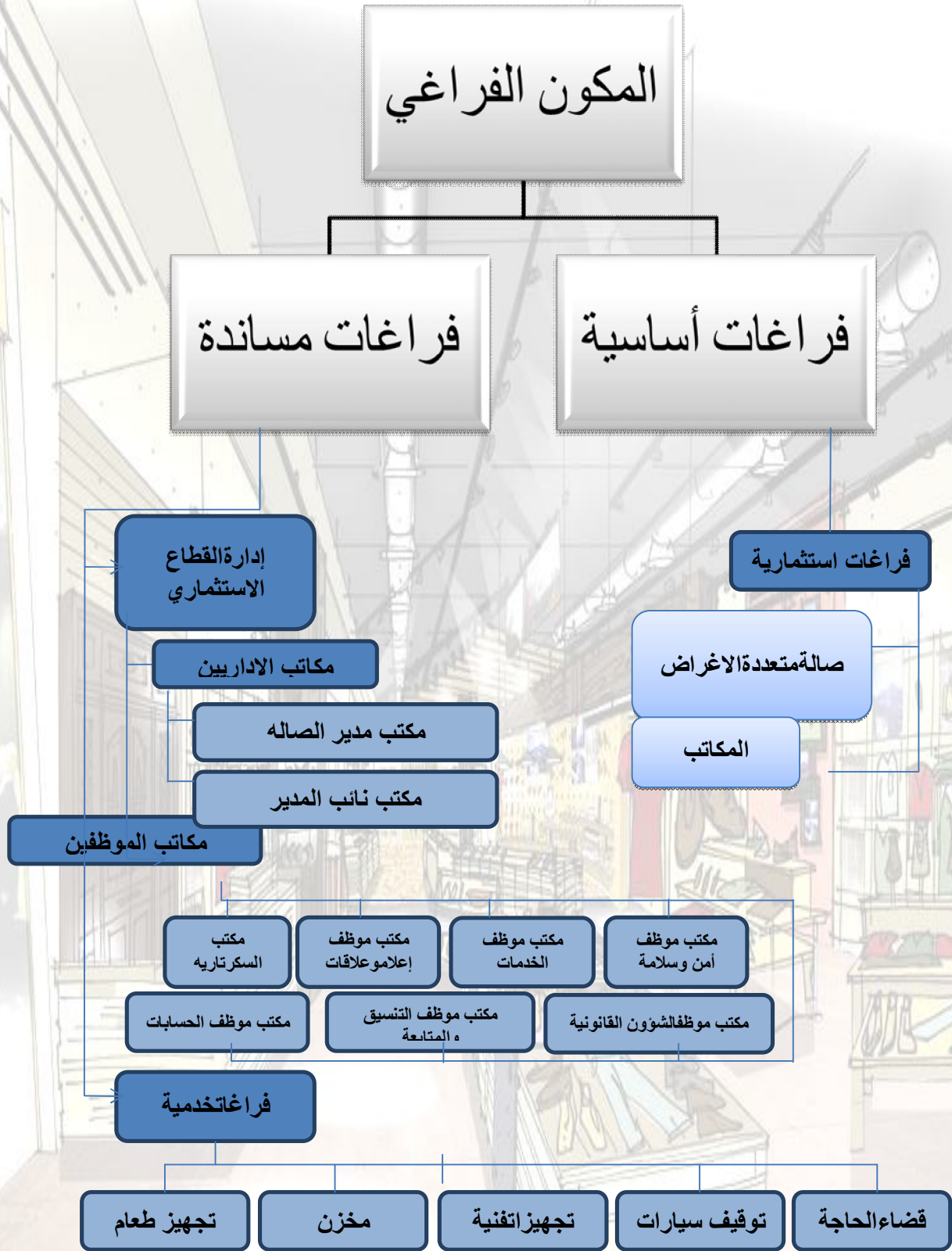
عمال

مساعدين

عمال الديكور

حراس أمن

نظافة



دراسة الفراغات

دراسة فراغات القطاع التجاري

وهو عبارة عن مركز تسويقي تجاري يضم محلات تجارية ومعارض وبعض الأنشطة الترفيهية والخدمية وهو يقوم بسد حاجات سكان المنطقة ومدتهم بمتطلباتهم التسويقية المختلفة

دراسة المساحات:

اولا :حساب السعة الاستيعابية للمبني:

عدد سكان محافظة الخرطوم 3000000 نسمة

باخذ متوسط 6 افراد لكل اسرة فان عدد الاسر 500000 اسرة

25% من الاسر تتردد المراكز التجارية اي 125000 اسرة

بافتراض 3 زوار من كل اسرة فان عدد الزوار اللازم خدمتهم 375000

عدد الزوار في اليوم = $7/375000 = 53571$ لك بتجديد 5 مرات

عدد الزوار وقت الذروة = $5/53571 = 10714$

السعة الاستيعابية للمبني = $10714 * 25\% = 3217$ زائر

المبني يخدم 3217 ز

فراغات النشاط التجاري

البهو



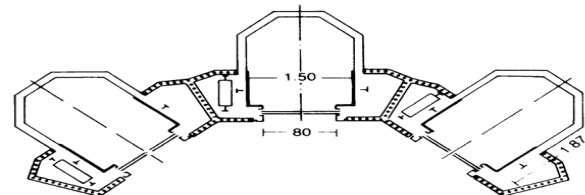
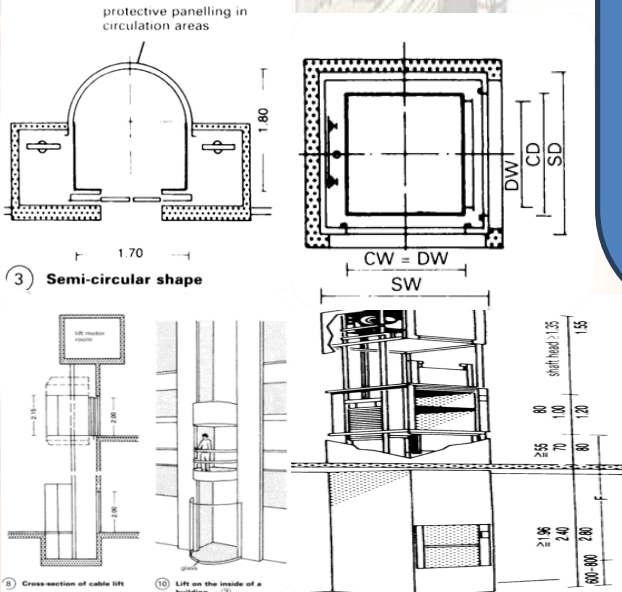
وهو عبارة عن فراغ كبير هو بمثابة متنفس للمبنى وهو يعتبر نواة الحركة الرئيسية للمبنى ويحتوي على:
1- المصاعد 2- السلالم
3- اماكن جلوس 4- كافيه 5- اكشاك تجاريه
6- محلات الصرافات 7- وكالات الحجز والسفر

LIFTS

المصاعد



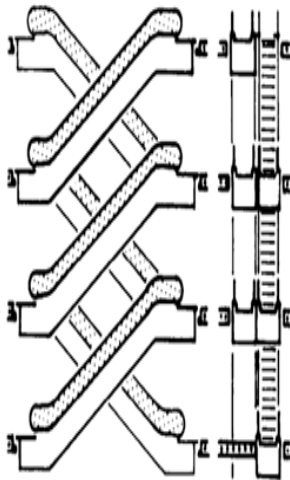
هي عبارة عن عناصر حركه راسية وتختلف احجامها حسب عدد الركاب ويوجد منها نوعين كهربائي وهيدروليكي النوع المستخدم هو الكهربائي ومساحته (4 م²) وهو يستوعب من 4-6 اشخاص



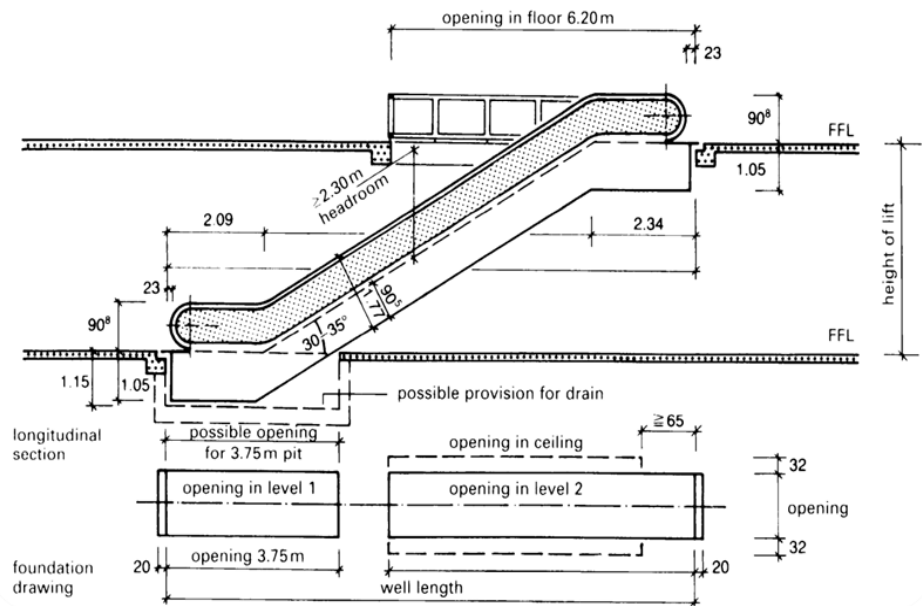
Group of panoramic glass lifts



هي عبارة عن عناصر حركة
راسية وتختلف انواعها
واشكالها والنوع المستخدم هو
السلم الكهربائي ومساحته
(10 م²)

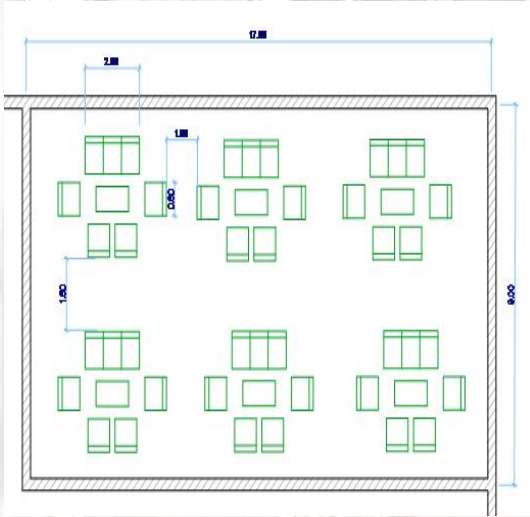


6 Double crossover





وهي عبارة عن منطقة للجلوس وكذلك للاسترخاء

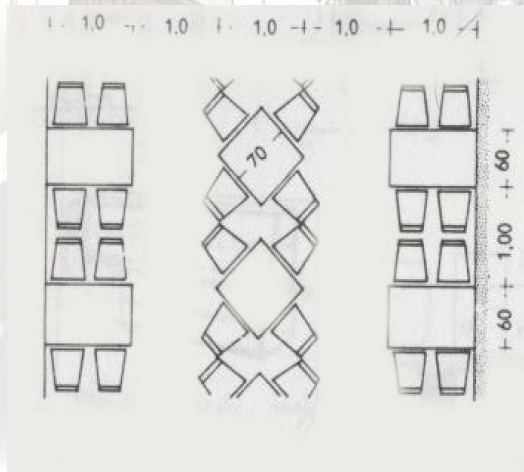


المجموع	الوحدات	الابعاد	المتطلب الفراغي
2م 10.8	6	*2.00 0.90	اريكه
2م 4.32	6	*1.20 0.60	طاولة
19.44 2م	24	*0.90 0.90	كرسي
2م 34.56			مجموع الاثاثات
2م 118.44			مساحة الحركة
2م 153			المساحة الكلية



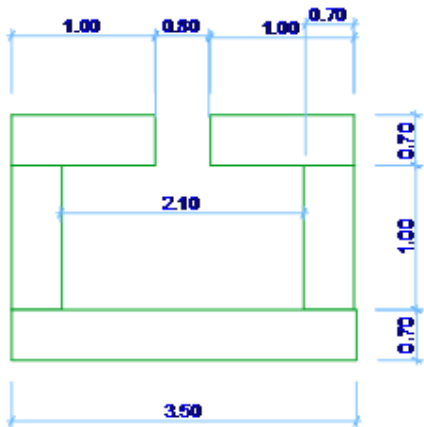
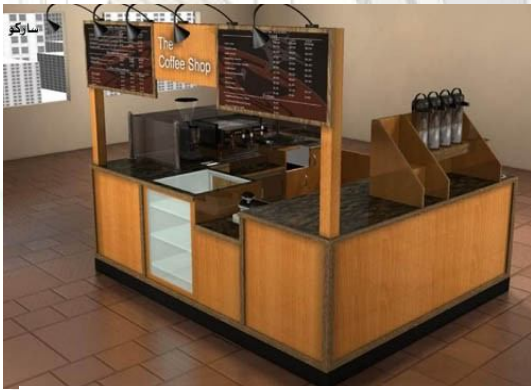
هي عباره عن اماكن لشرب
مشروبات ساخنه او بارده مع
وجبات سريعه

المجموع	الوحدات	الابعاد	المتطلب الفراغي
2م 6.6	24	*0.55 0.50	كراسي جلوس
2م 2.4	4	*1.00 0.60	طاولات مستطيله
2م 0.98	2	*0.70 0.70	طاولات مربعه
2م 9.98			مجموع الاثاثات
2م 6.02			مساحه الحركه
2م 16.00			المساحه الكلية



اكشاك تجاريه

هي عباره عن اكشاك تجاريه صغيره لبيع انواع معينه من البضائع

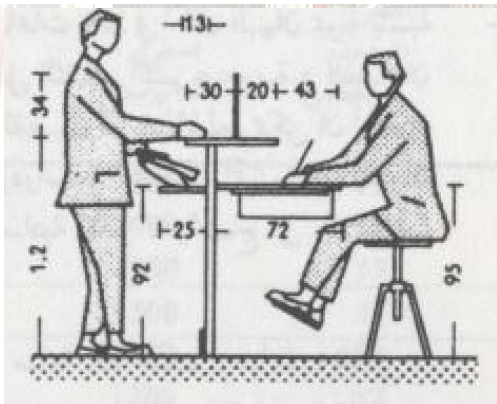
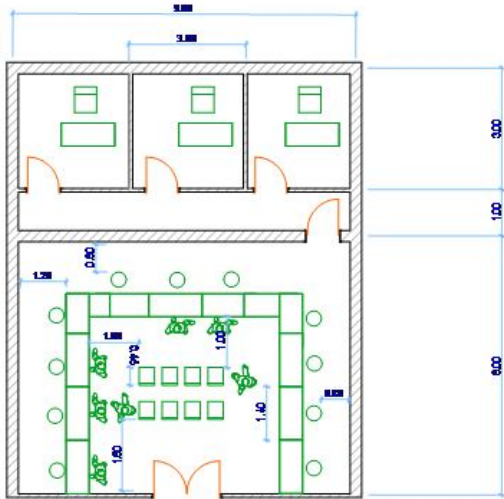


المجموع	الوحدات	الابعاد	المتطلب الفراغي
2م 2.8	4	*1.00 0.70	طاولة
2م 2.45	1	*3.5 0.70	طاولة
2م 0.27	1	*0.50 0.55	كرسي
2م 5.4			مجموع الاثاثات
2م 3			مساحه الحركه
2م 8.40			المساحه الكليه

محلات الصرافات



هي عبارة عن محلات للتعاملات
البنكية

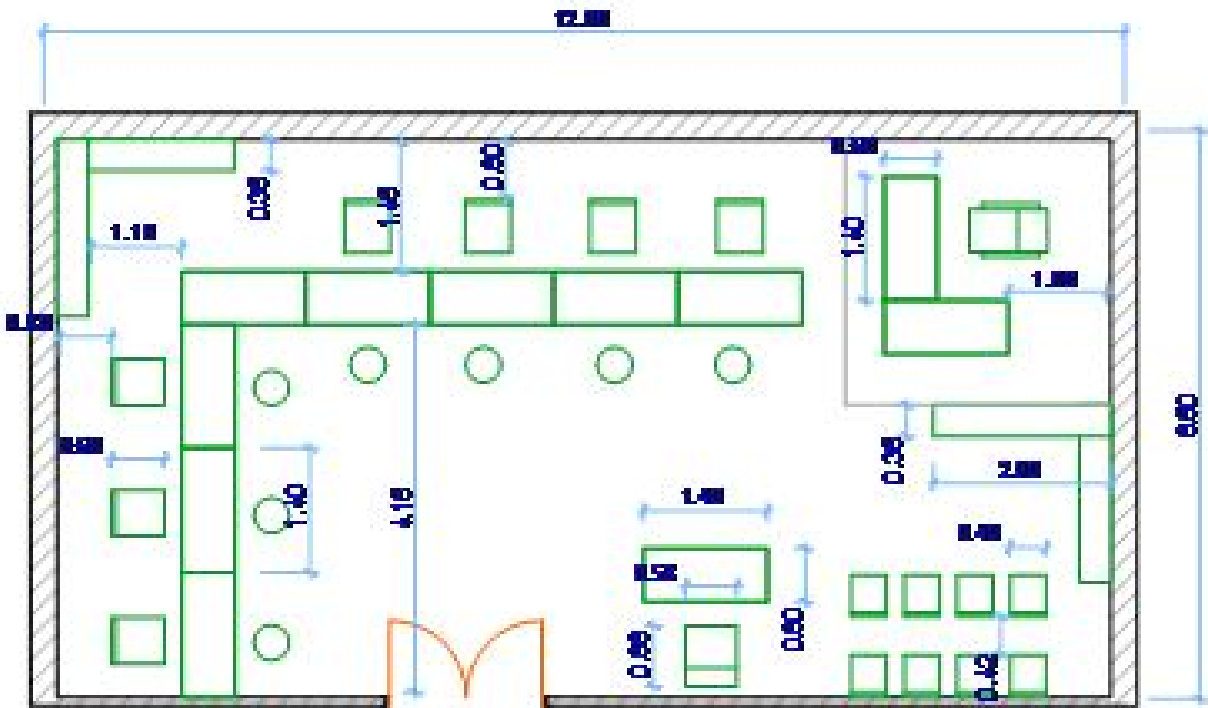


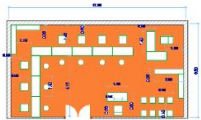
المجموع	الوحدات	الابعاد	المتطلب الفراغي
2م 10	12	*1.40 0.60	كاونتر
2م 0.1	1	*0.40 0.40	كرسي
2م 1.62	8	*0.45 0.45	كرسي انتظار
2م 2.52	3	*1.4 0.60	مكتب
2م 1.18	3	*0.58 0.68	كرسي
2م 15.42			مجموع الاثاثات
2م 74.58			مساحة الحركة
2م 90			المساحة الكلية

وكالات الحجز والسفر



هي عبارة عن محلات للحجز
والسفر



المجموع	الوحدات	الابعاد	المتطلب الفراغي
2م 6.72	8	0.60*1.40	كاونتر
2م 1.12	7	0.40*0.40	كرسي كاونتر
2م 2.18	7	0.60*0.52	كرسي
2م 1.62	8	0.45*0.45	كرسي انتظار
2م 2.52	3	0.60*1.4	مكتب
2م 1.18	3	0.68*0.58	كرسي
2م 0.52	1	0.60*0.88	كرسي
2م 2.8	4	0.35*2.00	ارفف
2م 18.66			مجموع الاثاثات
2م 59.34			مساحة الحركة
2م 78			المساحة الكلية

مساحه البهو

المساحه	الفراغ
2م 8	المصاعد
2م 20	السلم الكهربائي
2م 153	اماكن الجلوس
2م 16	الكافيه
2م 33.6	الاكشاك التجاريه
2م 450	محلات الصرافه
2م 234	وكالات السفر
2م 914.6	مجموع الفراغات
2م 2024.3	مساحه الاشخاص المستخدمين للبهو
2م 2938	المساحه الكليه

المحلات التجاريه

هي عباره عن محلات لبيع
مختلف البضائع

انواع المحلات التجاريه :

1-متاجر الملابس

2-متاجر الاحذيه

3-متاجر العطور

4-متاجر الالعاب

5-متاجر الذهب

6-متاجر الهدايا والاكسسوارات

7-ستديو

8-مكتبه

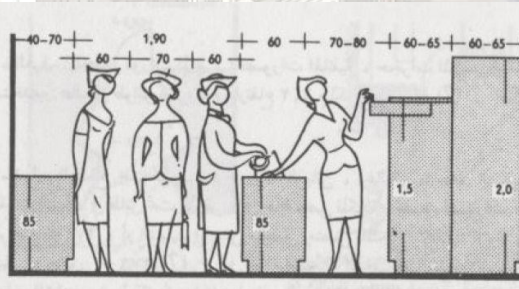
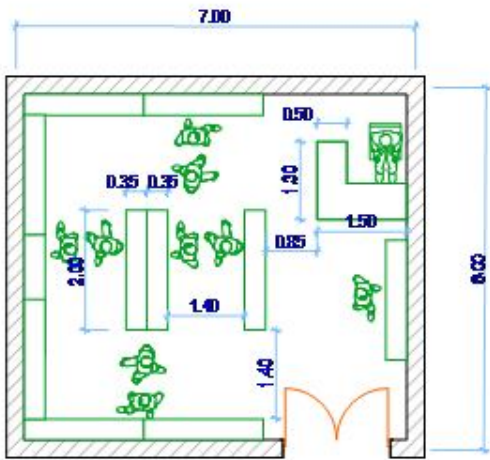


محلات الملابس



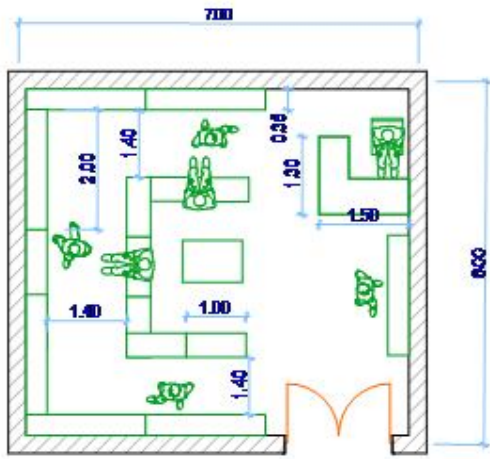
هي عباره عن محلات لبيع الملابس

المجموع	الوحدات	الابعاد	المتطلب الفراغي
2م 1.95	1	*1.50 1.30	كاونتر
2م 0.31	1	*0.52 0.60	كرسي
2م 7	10	*2.00 0.35	رفوف
2م 9.26			مجموع الاثاثات
2م 32.74			مساحه الحركه
2م 42			المساحه الكليه



محلات الاحذية

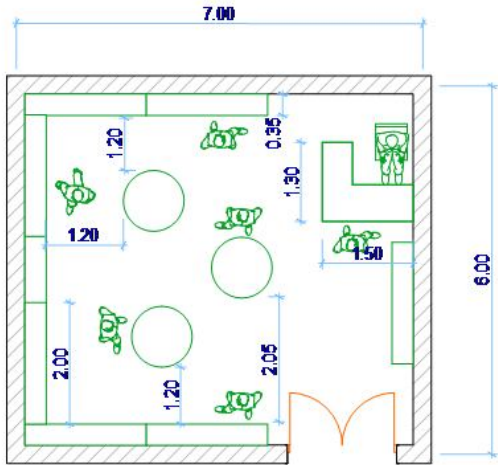
هي عبارة عن محلات لبيع الاحذية



المجموع	الوحدات	الابعاد	المتطلب الفراغي
2م 1.95	1	*1.50 1.30	كاونتر
2م 0.31	1	*0.52 0.60	كرسي
2م 5.6	8	*2.00 0.35	رفوف
2م 2.8	7	*1.00 0.40	جلسه
2م 10.66			مجموع الاثاثات
2م 31.34			مساحه الحركه
2م 42			المساحه الكليه

محلات العطورات

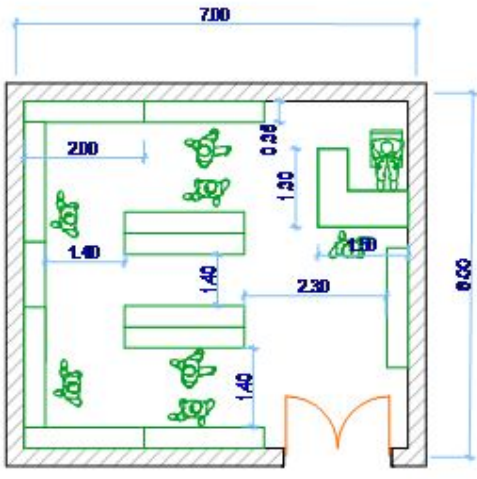
هي عباره عن محلات لبيع
العطورات



المجموع	الوحدات	الابعاد	المتطلب الفراغي
2م 1.95	1	*1.50 1.30	كاونتر
2م 0.31	1	*0.52 0.60	كرسي
2م 5.6	8	*2.00 0.35	رفوف
2م 3.00	3	*1.00 1.00	طاولة
2م 10.86			مجموع الاثاثات
2م 31.14			مساحه الحركه
2م 42			المساحه الكليه

محلات الالعب

هي عبارة عن محلات لبيع الالعب

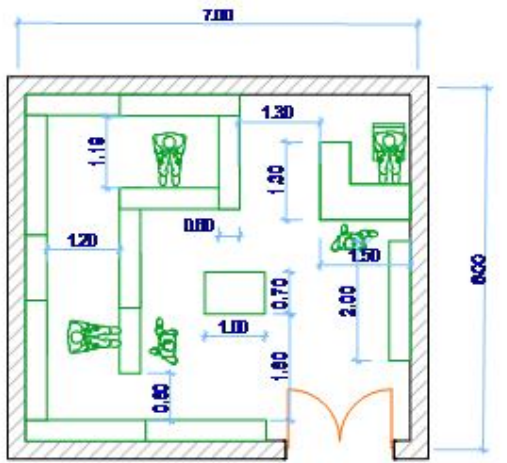


المجموع	الوحدات	الابعاد	المتطلب الفراغي
2م 1.95	1	*1.50 1.30	كاونتر
2م 0.31	1	*0.52 0.60	كرسي
2م 5.6	8	*2.00 0.35	رفوف
2م 3.00	3	*1.00 1.00	طاولة
2م 10.86			مجموع الاثاثات
2م 31.14			مساحه الحركه
2م 42			المساحه الكليه

محلات الذهب



هي عبارة عن محلات لبيع الذهب

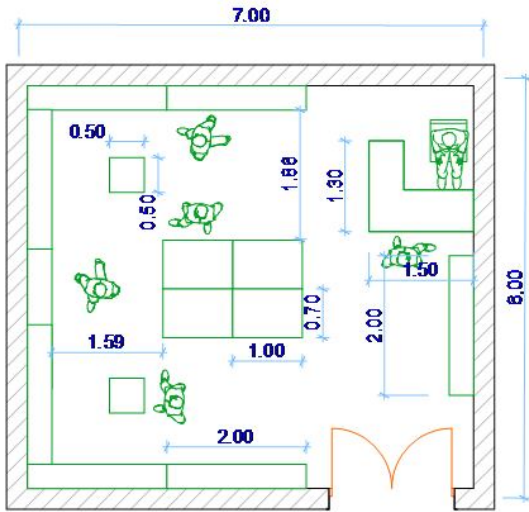


المجموع	الوحدات	الابعاد	المتطلب الفراغي
2م 1.95	1	*1.50 1.30	كاونتر
2م 0.31	1	*0.52 0.60	كرسي
2م 5.6	8	*2.00 0.35	رفوف
2م 4.8	4	*2.00 0.60	كاونترات
2م 0.7	1	*1.00 0.70	طاولة
2م 13.36			مجموع الاثاثات
2م 28.64			مساحة الحركة
2م 42			المساحة الكلية

محلات الهدايا والاكسسوارات



عبارة عن محلات لبيع الهدايا والاكسسوارات



المجموع	الوحدات	الابعاد	المتطلب الفراغي
2م 1.95	1	*1.50 1.30	كاونتر
2م 0.31	1	*0.52 0.60	كرسي
2م 5.6	8	*2.00 0.35	رفوف
2م 4.8	4	*2.00 0.60	كاونترات
2م 0.7	1	*1.00 0.70	طاولة
2م 13.36			مجموع الاثاثات
2م 28.64			مساحه الحركة
2م 42			المساحه الكليه

المعارض التجاريه



عبارة عن معارض تعرض انواع
معينه من المنتجات



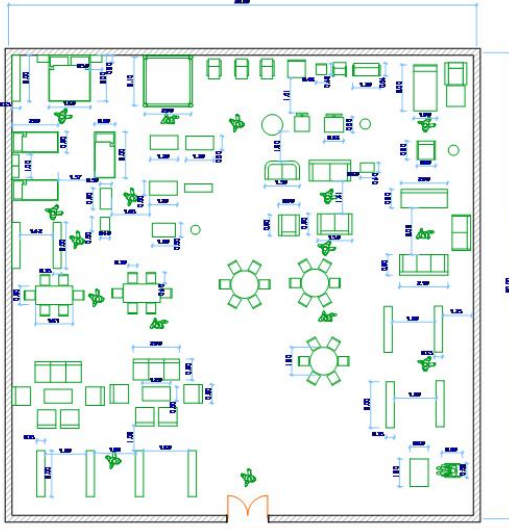
- 1- معرض الاثاث
- 2- معرض الادوات الكهربائيه
والالكترونيه
- 3- معرض الادوات المنزليه
- 4- معرض الادوات الصحيه



معرض الاثاث



عبارة عن معارض تعرض انواع
مختلفه من الاثاث



المجموع	الوحدات	الابعاد	المتطلب الفراغي
2م 5	5	*1.00 1.00	مكاتب
2م 9.50	18	*0.88 0.60	كراسي
2م 12.6	7	*2.00 0.90	كنب
2م 7.7	11	*2.00 0.35	دولاب
2م 18	5	*1.80 2.00	سراير
2م 23.2	2	*2.90 4.00	طقم جلوس
2م 23.4	5	*2.60 1.80	طاولة طعام
2م 99.4			مجموع الاثاث
2م 300.6			مساحه الحركه
2م 400			المساحه الكلية

معرض الادوات الكهربائيه والالكترونيه



معرض الادوات المنزليه



معرض الادوات الصحيه



منطقة مخصصة لبيع الاستهلاكات اليومية وكذلك يتضمن
الاقسام الاتية :

- 1- محل بيع السلع
- 2- محل بيع اللحوم .
- 3- محل بيع الاسماك .
- 4- محل بيع الالبان و الاجبان .
- 5- محل بيع الخضار والفواكه.
- 6-المخبز.

مثال لتوزيع هايبرماركت

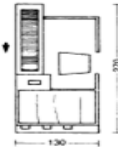


لهابير ماركت: محل بيع اللحوم . -محل

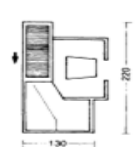


3 Shopping trolley:
volume up to 150l

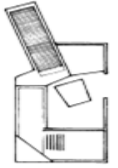
4 Shopping trolley:
load up to 200kg



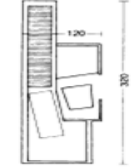
5 Supermarket check-out desk



6 Variation on 5



7 Variation on 5



8 Variation on 5

توضح أبعاد عربات التسوق

توضح مقاسات و أشكال الكاونترات

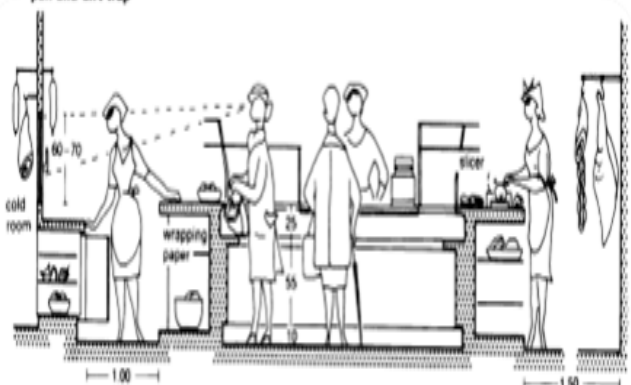


7 Minimum width of a shop > 4.0m, preferably 5.0m



8 Stepped window display,
with protective glass behind

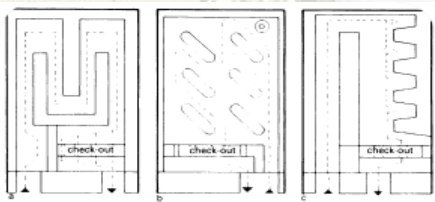
9 Mobile window carousel,
protective screen behind



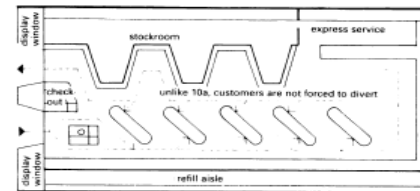
11 Normal butcher's counter (also for fishmonger's) → 2

رسومات توضح اسلوب عرض السلع

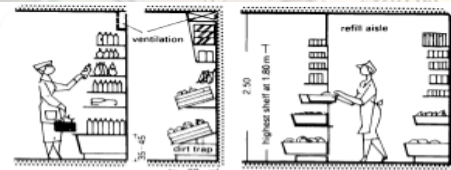
قطاع في منطقة بيع اللحوم، وتبين ان عرض منطقة عمل البائع 1 متر وارتفاع مسطبة البيع لا يقل عن 90 سم



10 Circulation routes must account for corners (a and c, entrance and exit separate; b, together)

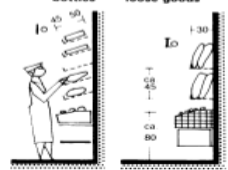


11 Good view of the whole shop from check-outs is essential for customer convenience and security

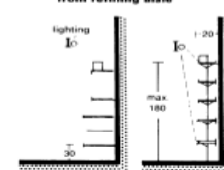


1 Shelves for fruit, vegetables and loose goods

2 Partition allowing replacement of containers from refilling aisle



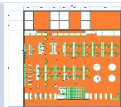
3 Bread display



4 Shelf display unit

رسم يوضح أساليب الحركة وطرق عرض السلع

رسومات توضح الأبعاد الضرورية للأرفف

المتطلب الفراغي	الابعاد	الوحدات	المجموع
كاونتر	1.20*3.20	11	2م 42.24
عربات تسوق	0.57*0.84	300	2م 6
ارفف كبيره	0.60*4.00	44	2م 105.6
ثلاجات	1.40*3.00	10	2م 42
صناديق	1.00*2.00	14	2م 28
اكشاك	3.00*3.00	13	2م 117
ارفف صغيره	0.60*2.00	20	2م 24
مخازن	5.00*5.00	8	2م 200
فراغات خدمه	-10*6.5-10*8 10*15.5	1-1-1	2م 300
مجموع الاثاثات			2م864.84
مساحه الحركه			2م 1135.16
المساحه الكليه			2م 2500

المساحه	العدد	الفراغ
2م8400	200	محلات الملابس
2م1260	30	محلات الاحذيه
2م840	20	محلات العطورات
2م420	10	محلات الالعاب
2م210	5	محلات الذهب
2م210	5	محلات الهدايا
2م400	1	معرض السيارات
2م800	2	معرض الاثاثات
2م800	2	معرض الانوات الكهربائيه
2م400	1	معرض الادوات المنزليه
2م400	1	معرض الادوات الصحيه
2م2500	1	الهيبيرماركت
2م17854.6		المجموع + البهو
2م 6820		مساحه الافراد
2م 24674.6		المساحه الكليه

النشاط الترفيهي



- 1- النادي الصحي
- 2- المطاعم
- 3- صاله الالعاب
- 4- السينما

النادي الصحي



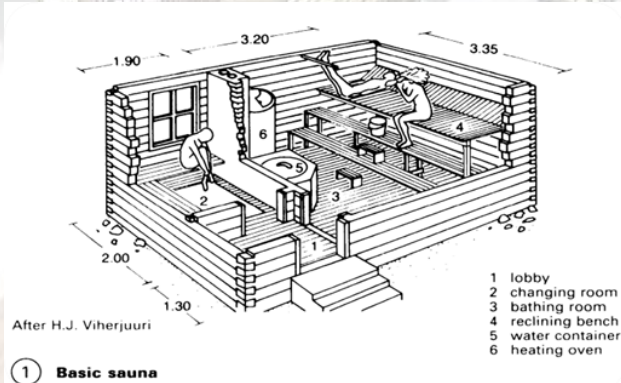
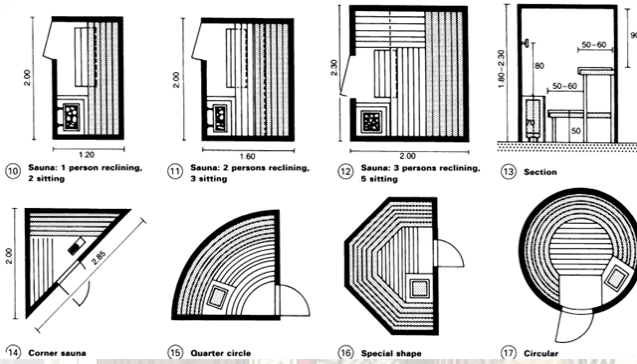
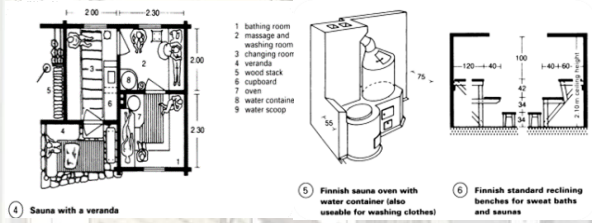
- ويتكون من :
- 1- صاله اللياقة
- 2- غرفه الساون
- 3- غرفه المساج
- 4- غرفه جكوزي
- 5- احواض السباحة



SAONA ROOM



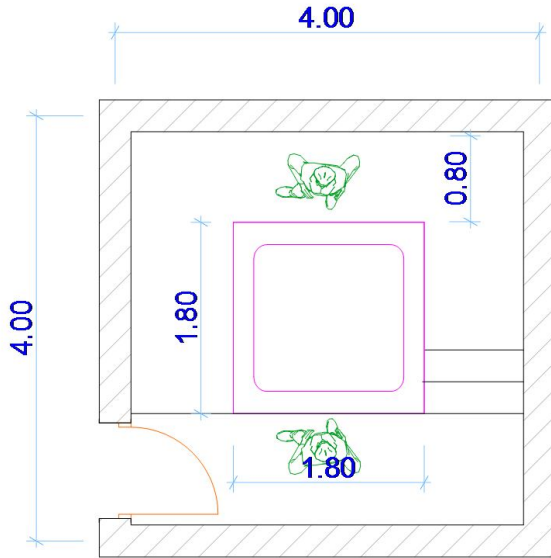
جلسة الساونا تتجزأ من 2-3 مراحل في زمن قدره 120 دقيقة، وهي عبارة عن غرفة جافة تساعد على تصبب العرق وهي تتكون من:
(مقاعد خشبية، ومسخن كامل، و أرفف خشبية، وأحواض خاصة بالماء الساخن، وفراغ للاستراحة



المجموع	الوحدات	الابعاد	المتطلب الفراغي
2م 0.28	1	*0.70 0.40	مسخن
2م 3.00	3	*0.50 2.00	مقاعد خشبية
2م 3.28			مجموع الاثاثات
2م 0.77			مساحه الحركه
2م 4.00			المساحه الكليه



وهو مغطس به نوعين من الماء
(ماء بارد ,وماء ساخن)وتتراوح
مساحته ما بين 9_25 م²



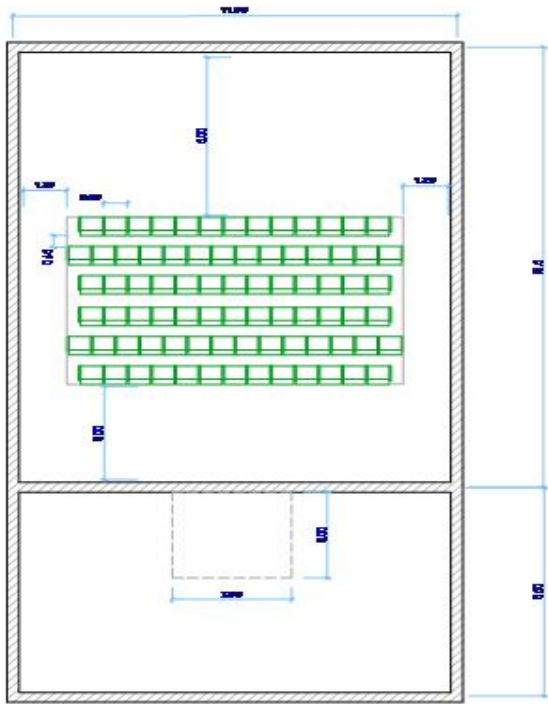
المجموع	الوحدات	الابعاد	المتطلب الفراغي
2م 1.8	1	*2.00 0.90	سرير
2م 0.2	1	*0.45 0.45	كؤسي
2م 0.4	1	*0.76 0.53	درج
2م 4.4	2	*4.40 0.50	ارقف
2م6.8			مجموع الاثاثات
2م 18.2			مساحة الحركة
2م25			المساحة الكلية

السينما

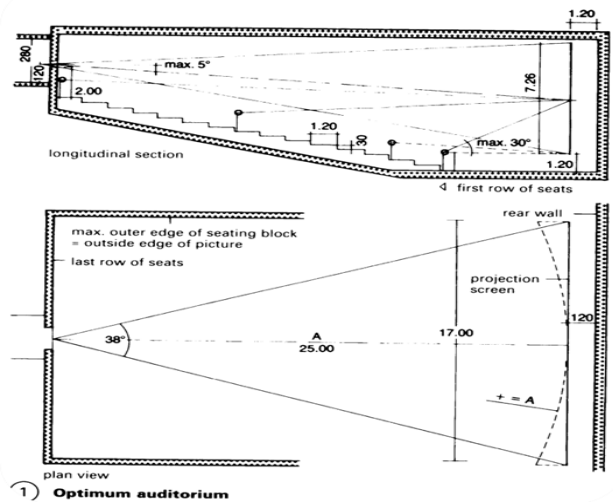
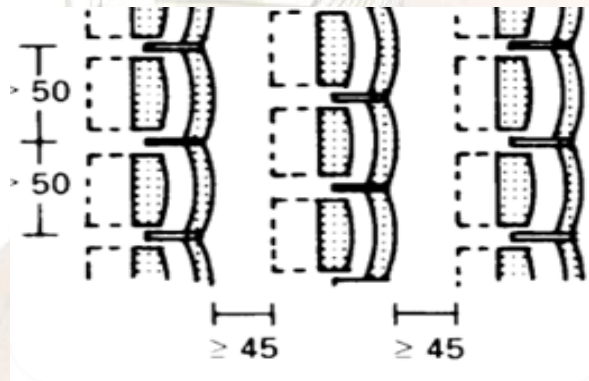


و هي مكونة من صالتين لعرض
أحدث الافلام و بها معالجات خاصة
بالصوتيات ، تبلغ مساحة الصالة
2220م

وتتكون من :1-صالغ العرض
2-البهو (0.6*80فرد)=248م
3-الخدمات=9م



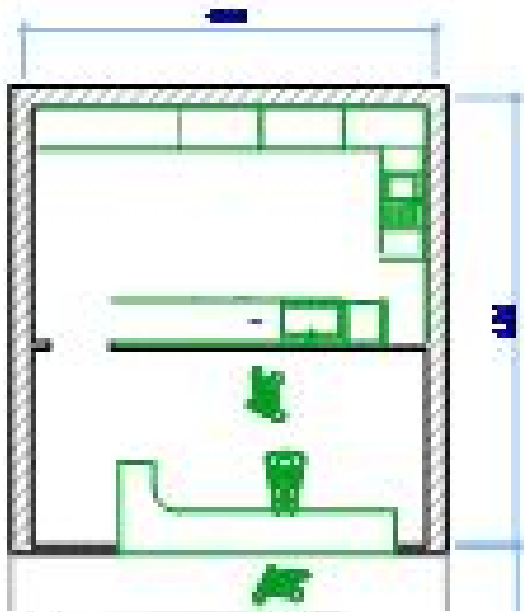
المجموع	الوحدات	الابعاد	المتطلب الفراغي
27.8م	80	*0.60 0.58	كراسي
27.8م			مجموع الاثاثات
120.7م			مساحة الحركة
148.5م			المساحة الكلية



المطاعم



وهي تقدم الوجبات الخدمات السريعة والخفيفة وتعتمد على طلب الزبون واستلامه بنفسه للطلب، مما يوفر الاقتصاد في تكاليف العمالة.

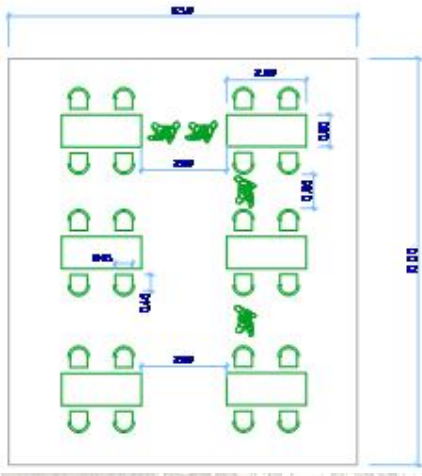


المجموع	الوحدات	الابعاد	المتطلب الفراغي
2م 0.18	1	*0.45 0.40	كراسي
2م 5.2	1	*4.00 1.30	كاونتر
2م 5.28	3	*3.20 0.55	ارفف
2م 10.66			مجموع الاثاثات
2م 29.34			مساحه الحركة
2م 40			المساحه الكليه

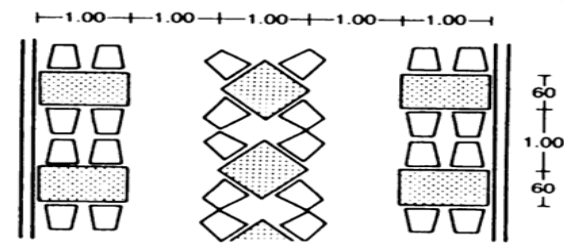
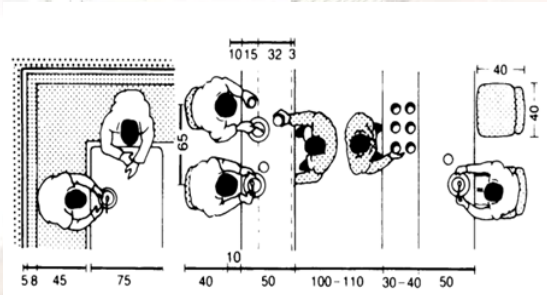
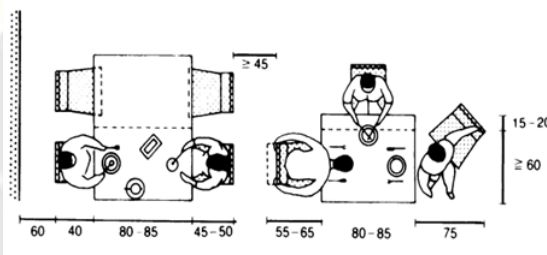
منطقة الطعام



وهي منطقة مستقلة لا تتبع لمطعم معين وهي عبارة عن مساحة مفتوحة بها طاولات وكراسي، يتم الجلوس فيها مباشرة بعد احضار الطعام من أي مطعم



المجموع	الوحدات	الابعاد	المتطلب الفراغي
2م 4.86	24	*0.45 0.45	كراسي
2م 4.8	6	*1.00 0.80	طاولت
2م 9.66			مجموع الاثاثات
2م 75.34			مساحة الحركة
2م 85			المساحة الكلية

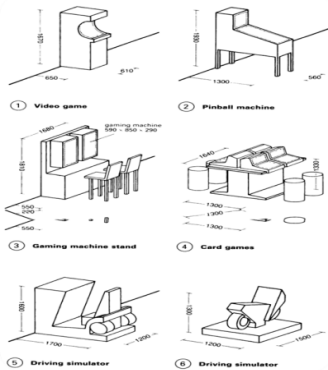
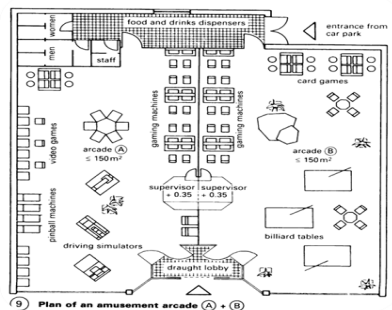
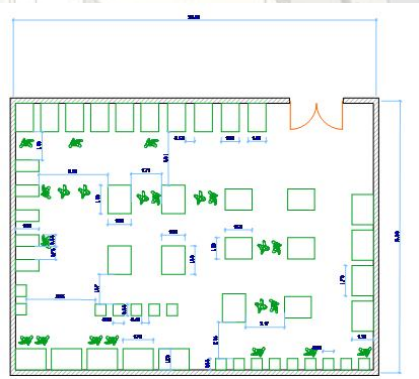


(1) Minimal seating layout

صالة الالعاب



هي عبارة عن صالة تضم : صالة الالعاب
الالكترونيه + العاب الصغار



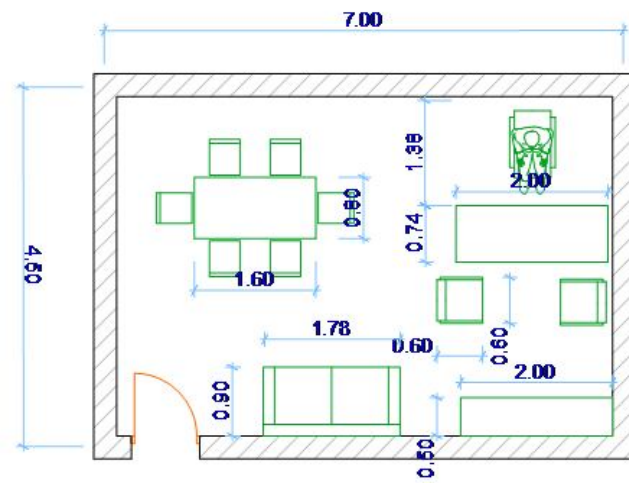
المجموع	الوحدات	الابعاد	المتطلب الفراغي
2م 16	10	1.00*1.60	Video game
2م 4.2	5	0.65*1.30	Pinball machine
2م 10.4	5	1.3*1.6	Gaming machine
2م 18.3	9	1.7*1.2	Driving simulator
2م 6.24	16	0.60*0.65	Video game
2م 9	5	1.50*1.20	Driving simulator
2م 64.14			مجموع الاثاث
2م 235.86			مساحه الحركه
2م 300			المساحه الكليه

الإدارة



هي اداره المركز التجاري وتضم :
مكاتب المدراء – مكاتب الموظفين –
مكتب السكرتاريه

مكاتب المدراء

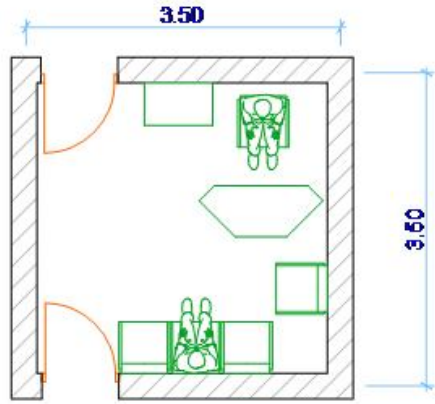


المجموع	الوحدات	الابعاد	المتطلب الفراغي
2م 1.4	1	*0.70 2.00	مكتب
2م 0.5	1	*0.60 0.88	كرسي
2م 4.6	1	*1.80 2.60	طاولة اجتماعات
2م 1.6	1	*0.90 1.80	اريكه
2م 0.7	2	*0.60 0.60	كراسي
2م 1	1	*0.50 2.00	ارفف
2م 9.8			مجموع الاثاثات
2م 21.7			مساحه الحركه
2م 31.5			المساحه الكليه



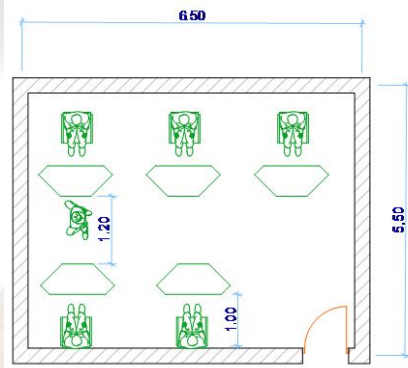
مكاتب السكرتاريه

المجموع	الوحدات	الابعاد	المتطلب الفراغي
2م 1.00	1	1.02*1.02	مكتب
2م 0.39	1	0.65*0.60	كرسي
2م 0.36	1	0.60*0.60	كرسي انتظار
2م 0.40	1	0.50*0.80	ارفف
2م 2.15			مجموع الاثاثات
2م 10.1			مساحه الحركه
2م 12.25			المساحه الكليه



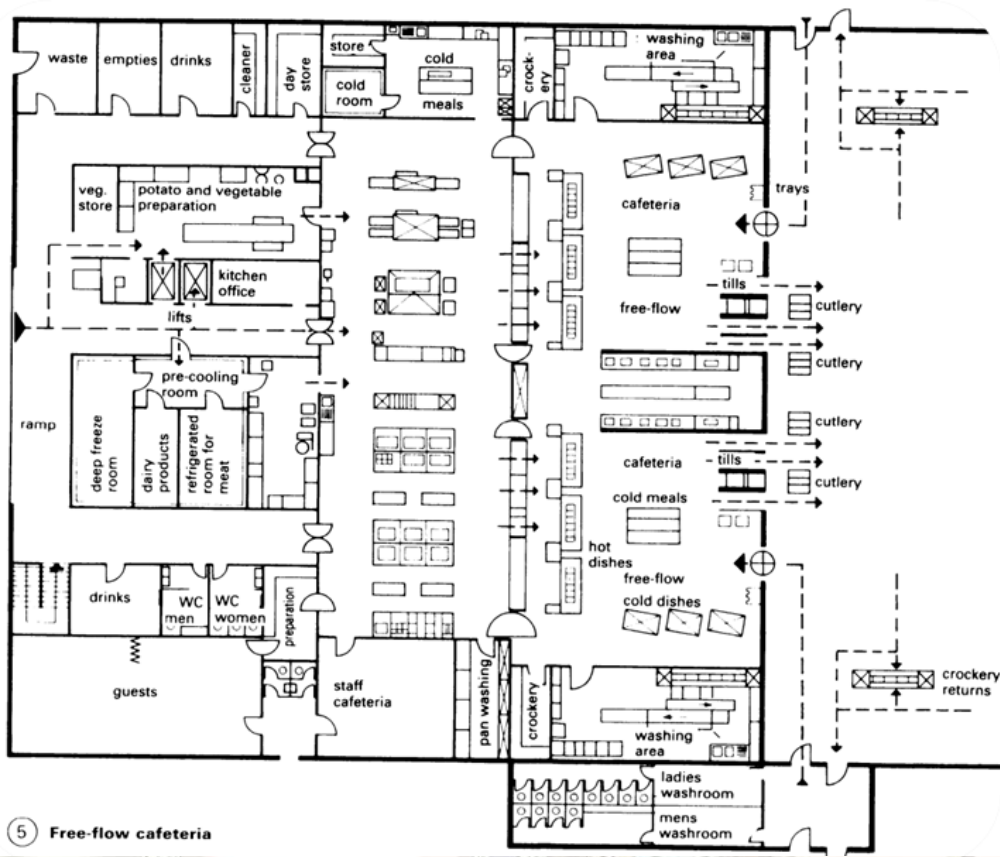
مكاتب الموظفين

المجموع	الوحدات	الابعاد	المتطلب الفراغي
2م 5.2	5	1.02*1.02	مكتب
2م 1.95	5	0.65*0.60	كرسي
2م 2.4	6	0.50*0.80	ارفف
2م 9.55			مجموع الاثاثات
2م 26.2			مساحه الحركه
2م 35.75			المساحه الكليه

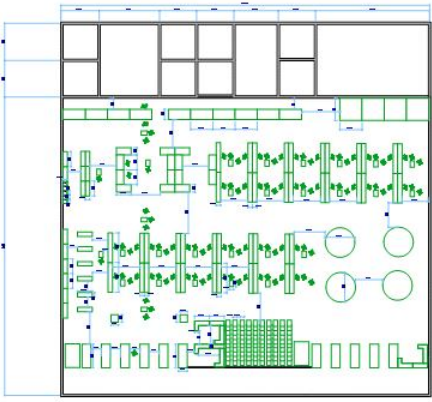


المطبخ المركزي

يحتوي المطبخ المركزي على عدة أقسام (قسم المشروبات وقسم المشويات وقسم الحلويات وقسم الخضروات ومنطقة أعداد وتجهيز ومنطقة غسل الصحون بمساحة 650 م²)

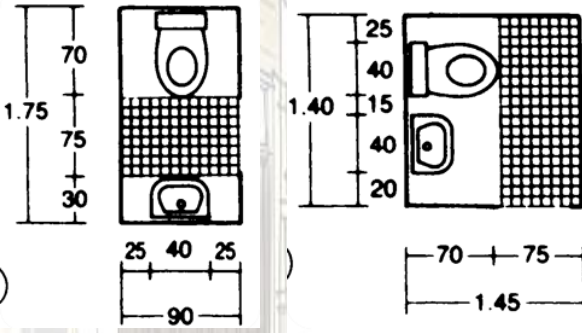


المخازن



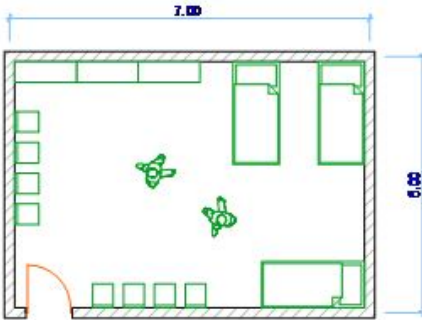
يوجد نوعين من التخزين (تخزين جاف وتخزين رطب) وهي تكون للهايبر والمعارض والمطاعم وتتفاوت مساحاتها ما بين 80_150 م

دورات المياه



تتراوح مساحات دورات المياه ما بين 2.5 و3 م² للحمام الواحد

استراحة العمال



وهو عبارة عن فراغ خدمي مخصص لراحة العمال في أوقات الراحة أثناء العمل وتبلغ مساحة هذا الفراغ حوالي 35 م²

جدول المناشط والمساحات

المساحة الكلية م ²	عدد الوحدات	مساحة الفراغ م ²	اسم الفراغ	عدد المستخدمين	النشاط	المنشط
2500 ^{m2}	1	2500 ^{m2}	هايبر ماركت	400	إحتياجات يومية	تجاري
1296 ^{m2}	15	54.00 ^{m2}	متجر ملابس	25	إحتياجات دورية	
	9		متجر أحذية	25		
624.00 ^{m2}	6	54.00 ^{m2}	متجر أقمشة	25		
144.00 ^{m2}	4	36.00 ^{m2}	متجر مجوهرات	25		
168.00 ^{m2}	3	54.00 ^{m2}	متجر ألعاب أطفال	25		
72.00 ^{m2}	2	36.00 ^{m2}	استديو تصوير فئوغرافي	4		
32.00 ^{m2}	2	16.00 ^{m2}	وكالة سفر وسياحة	4		
36.00 ^{m2}	1	36.00 ^{m2}	صالون حلاقة	10		
54.00 ^{m2}	1	54.00 ^{m2}	مركز تجميل	15		
16.00 ^{m2}	1	16.00 ^{m2}	مصرف	4		
36.00 ^{m2}	1	36.00 ^{m2}	مكتبة	4		
36.00 ^{m2}	1	36.00 ^{m2}	صيدلية	4		
300	2	150	معرض اوانى منزلية			
450.00 ^{m2}	2	450.00 ^{m2}	معرض أثاثات وأدوات صحية	50		إحتياجات عرضية
200.00 ^{m2}	1	200.00 ^{m2}	معرض أجهزة كهربائية وإلكترونية	50		
				5932	المجموع	

المساحة الكلية م ^٢	عدد الوحدات	مساحة الفراغ م ^٢	اسم الفراغ	عدد المستخدمين	المنشط	المنشط
2400m ²	40	85m ²	شقة مكتبية صغيرة	14	تأجير شقق مكتبية	إداري استشاري
2900m ²	٢٠	145.00m ²	شقة مكتبية متوسطة	24		
2000m ²	10	200.00m ²	شقة مكتبية كبيرة	33		
24m ²	2	12m ²	مكتب ١٢م ^٢	1	تأجير مكاتب مفردة	
320m ²	20	16m ²	مكتب ١٦م ^٢	1		
88m ²	4	22m ²	مكتب ٢٢م ^٢	4		
520m ²	1	520m ²	استقبال	-		
675.00m ²	1	675.00m ²	صالة متعددة الأغراض	500		
9927m ²			المجموع			

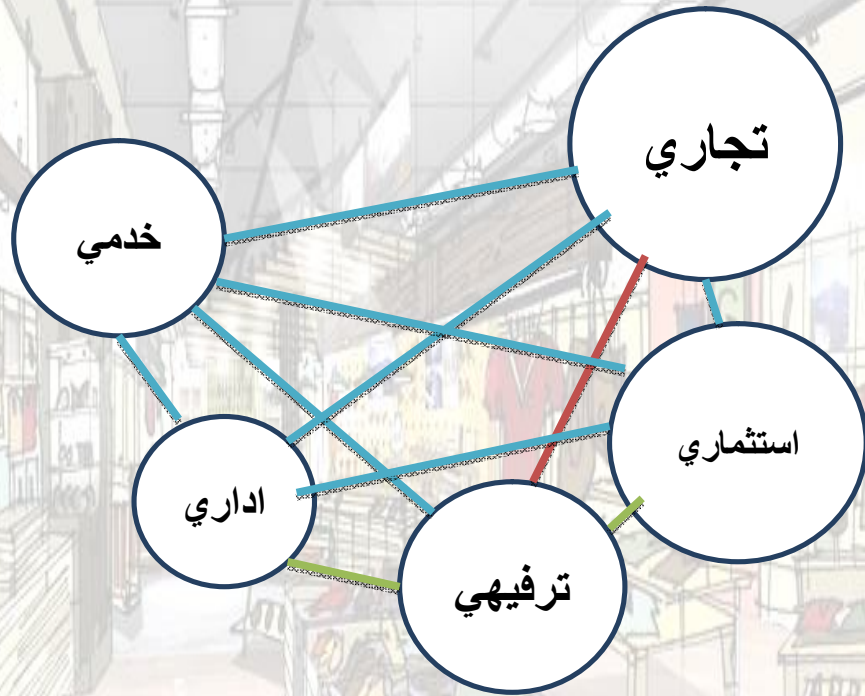
المساحة الكلية م ^٢	عدد الوحدات	مساحة الفراغ م ^٢	اسم الفراغ	عدد المستخدمين	النشاط	المنشط
30m ²	1	30m ²	مكتب مدير	٣	إدارة	النشاط الإداري
25m ²	1	25m ²	نائب مدير	١		
12m ²	1	12m ²	مكتب سكرتاريا	١	سكرتاريا	
32m ²	2	16m ²	مكتب حسابات	٤	حسابات	
50m ²	2	25m ²	مكتب علاقات عامة	٤	علاقات عامة	
25m ²	1	25m ²	مكتب شؤون العاملين	٤	شؤون العاملين	
50m ²	2	25m ²	مكتب لتسويق والإعلام	٣	لتسويق والإعلام	
16m ²	1	16m ²	مكتب إرشاد الزوار ولتوجيه	٣	إرشاد الزوار والعاملين	
48m ²	3	16m ²	مكتب مهنيس	٢	مراجعة وصيانة	
36m ²	3	12m ²	مكتب فنيين	٥		
16m ²	1	16m ²	مكتب أمن وسلامة	٢	ضبط الأمن	
70m ²	1	70m ²	بنو الاستقبال	١٥٠	استقبال عم	
442m ²			المجموع			

النشاط					
المشغل	عدد المستخدمين	اسم الفراغ	مساحة الفراغ م ²	عدد الوحدات	المساحة الكلية م ²
النشاط الخدمي	-	مخزن	400m ²	3	1200m ²
	٣٠٠	مواقف سيارات	12.5m ²	258	3225m ²
	-	ورشة صيانة	30m ²	٤	120m ²
	٧٠	مصلى	70m ²	1	70m ²
	٥٠		50m ²	1	50m ²
	١٠	دورات مياه	2.20m ²	25	52.20m ²
المجموع					4417.2m ²

النشاط	مجموع المساحات	نسبة الفراغ
النشاط التجاري	٥٩٣٢.00m ²	%٢٣
النشاط الإداري الاستثماري والصالة	9927m ²	%٤٥
النشاط الإداري	٤٤٢m ²	%٢
النشاط الترفيهي	١٩٢٤.6m ²	%٩
النشاط الخدمي	٤٤١٧.2m ²	%٢٠
المجموع	٢٢٦٤٢.8m ²	

العلاقات الوظيفية ومخططات الحركة.

العلاقات الوظيفية لانشطة المجمع



علاقة قوية

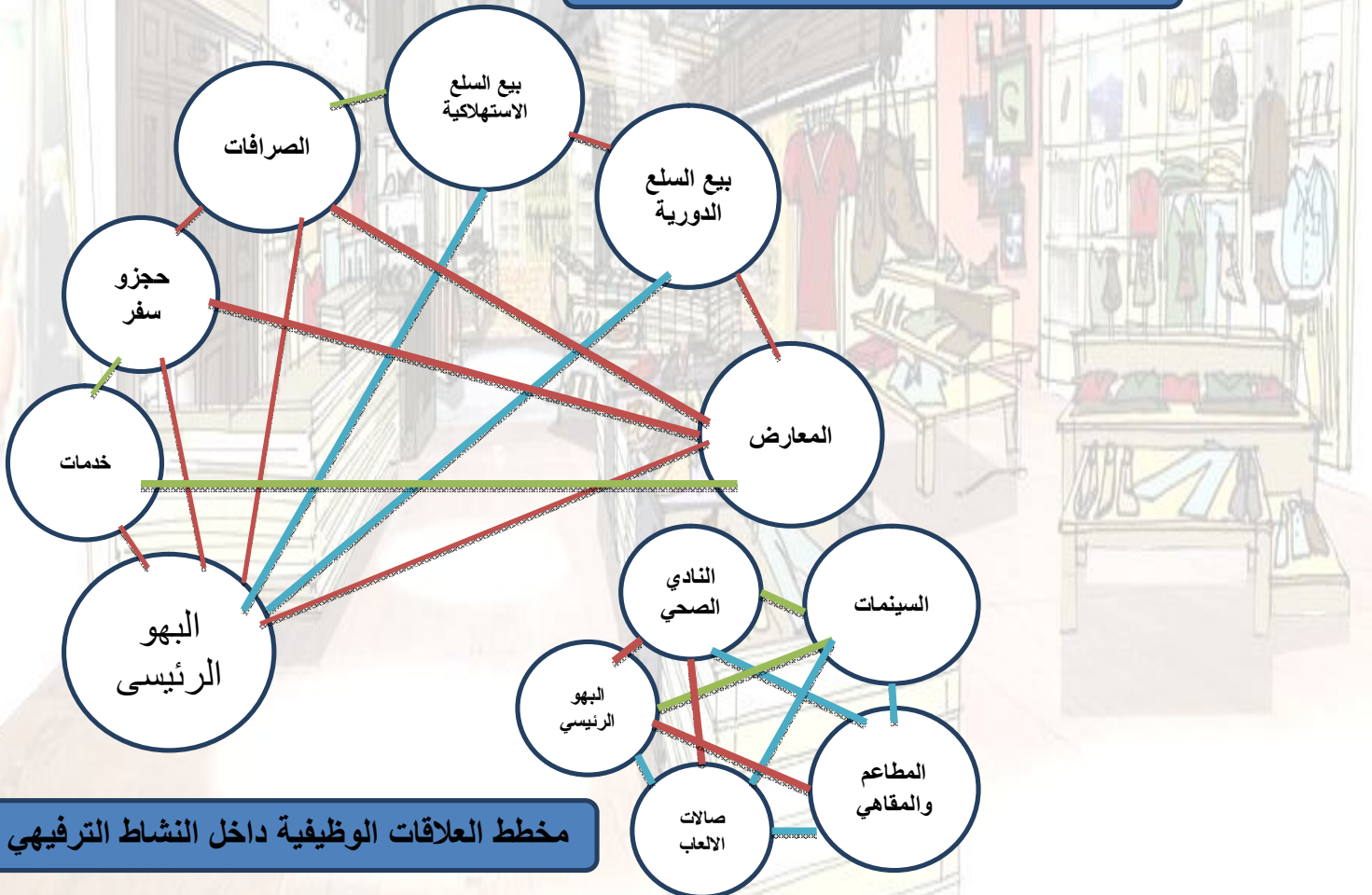
علاقة متوسطة

علاقة ضعيفة

مخططات العلاقات الوظيفية للمركز التجاري

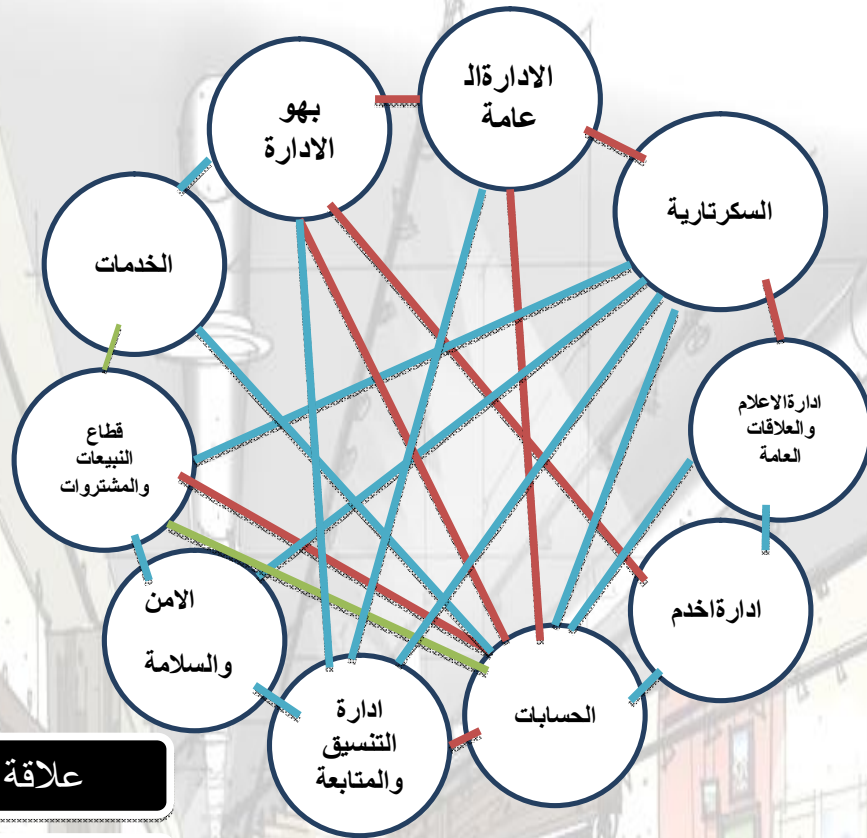


مخطط العلاقات الوظيفية داخل النشاط التجاري



مخطط العلاقات الوظيفية داخل النشاط الترفيهي

مخطط العلاقات الوظيفية داخل النشاط

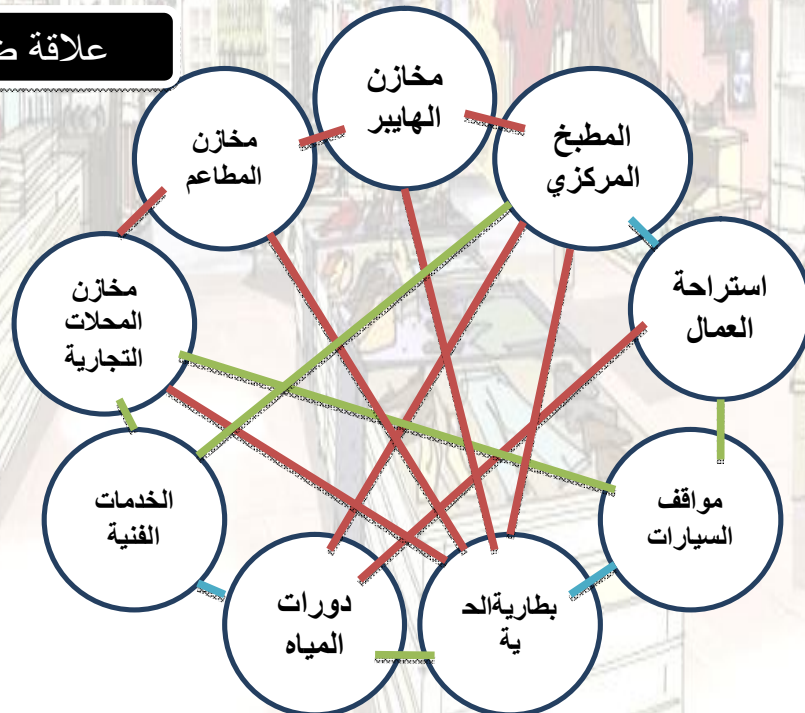


علاقة قوية

علاقة متوسطة

علاقة ضعيفة

مخطط العلاقات الوظيفية داخل النشاط الخدمي



مخطط العلاقات الوظيفية داخل النشاط لخدمي

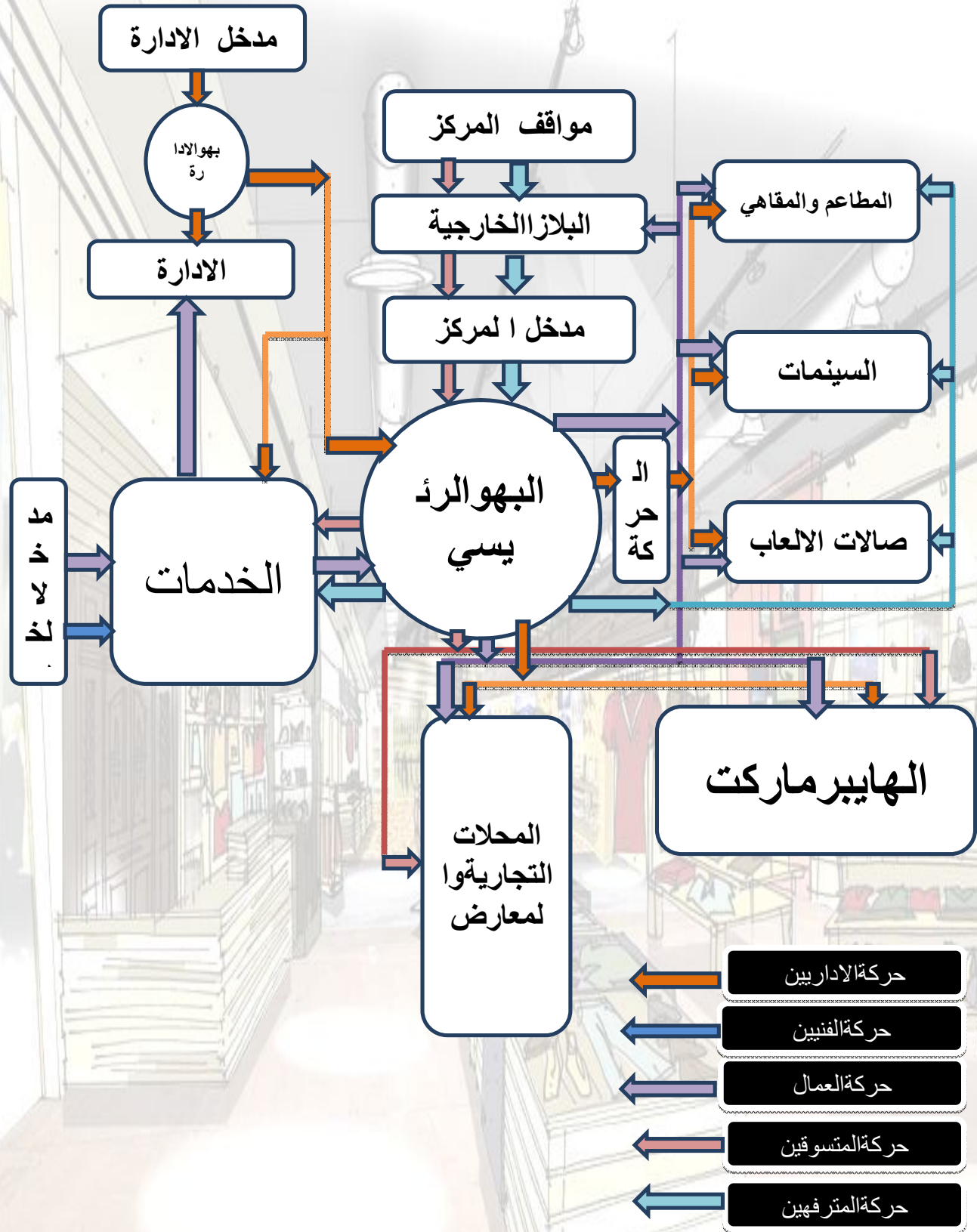


علاقة قوية

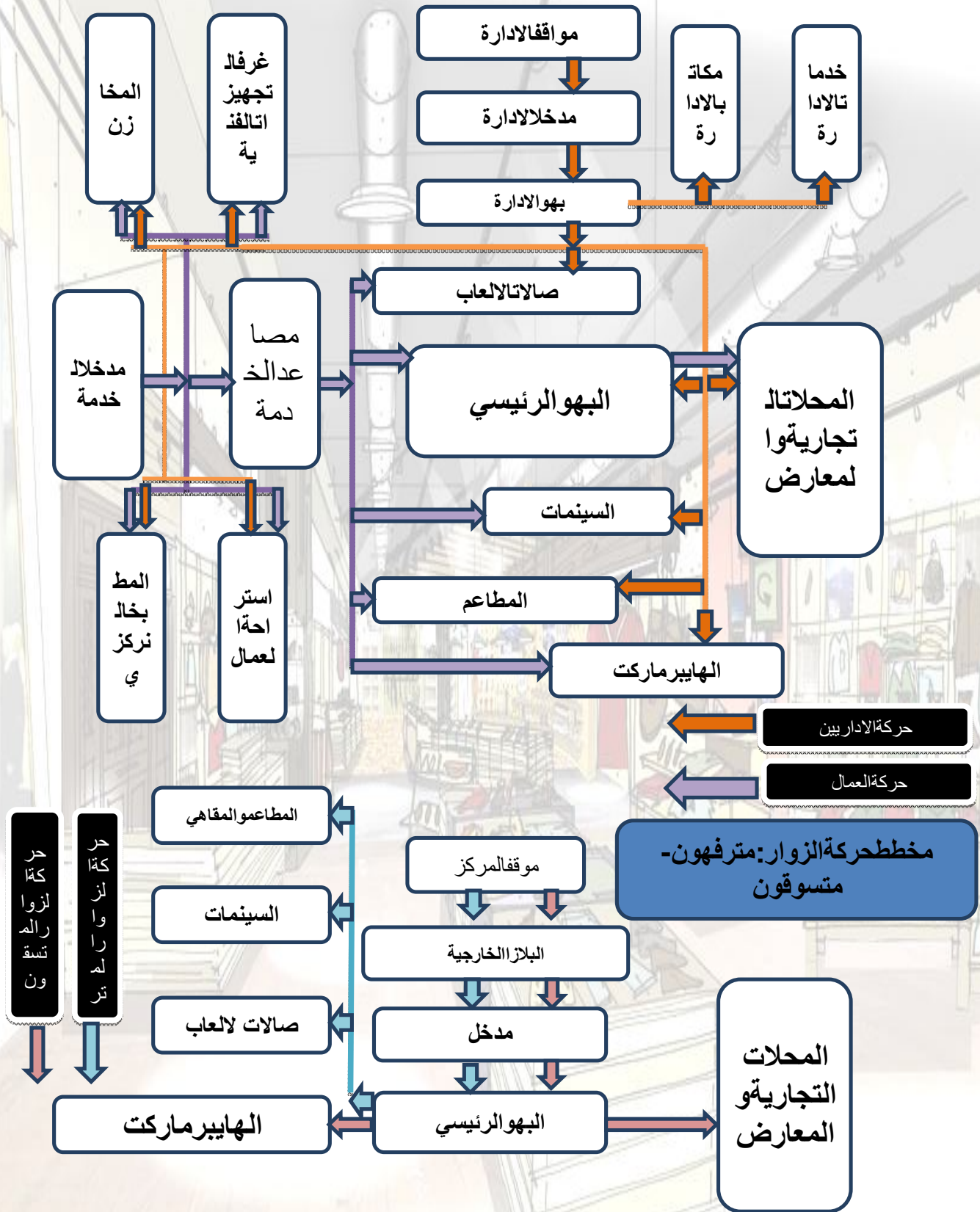
علاقة متوسطة

علاقة ضعيفة

مخطط الحركة العام داخل المركز التجاري

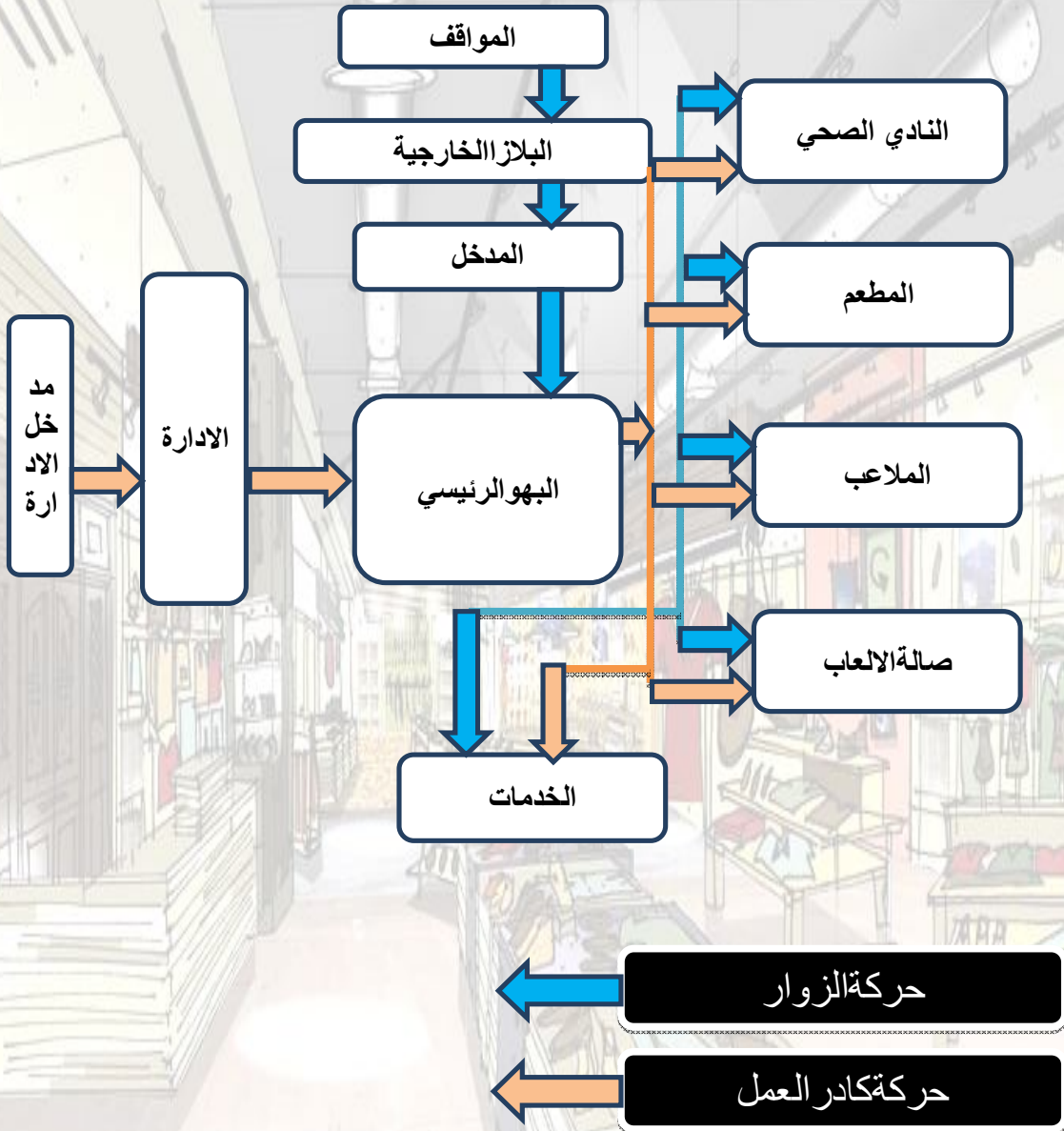


مخطط حركة كادر العمل (اداريون- موظفون - مهندسون- عمال)



مخططات حركة النطاق الترفيهي

مخطط حركة كادر العمل والزوار



حركة الزوار

حركة كادر العمل

مخطط الحركة للقطاع الاستثماري

مخطط حركة زوار الصالة

الصالة المتعددة الأغراض

بهو الصالة

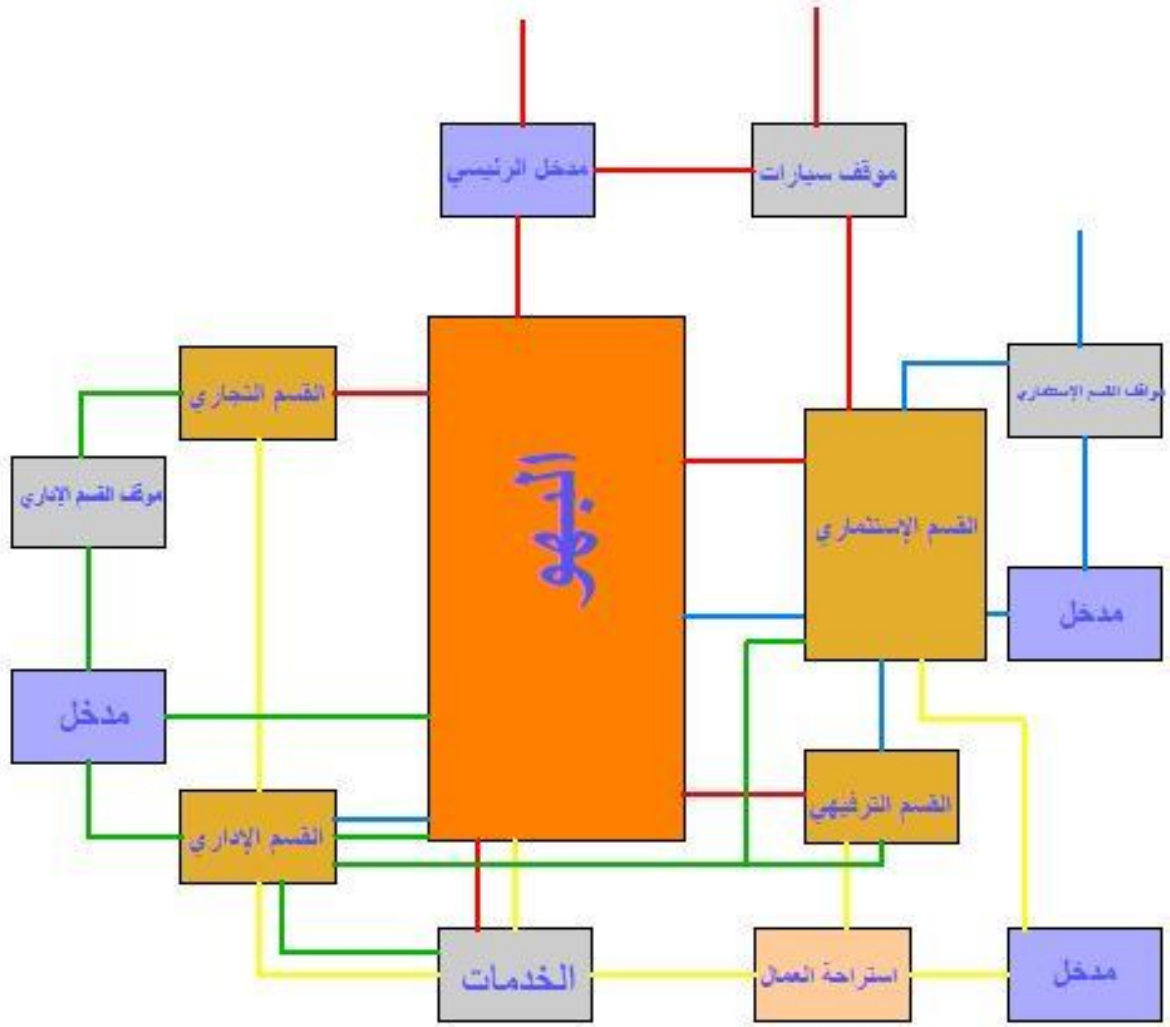
خط
تأجير
طاقة

مدخل للصالة

مواقف الصالة

حركة الزوار

مخططات حركة العام



الموظفين



الزوار



مستثمرين



إداريين



مخططات العلاقات الوظيفية:

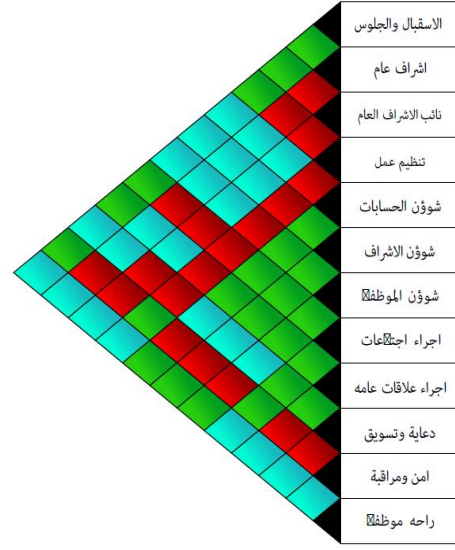
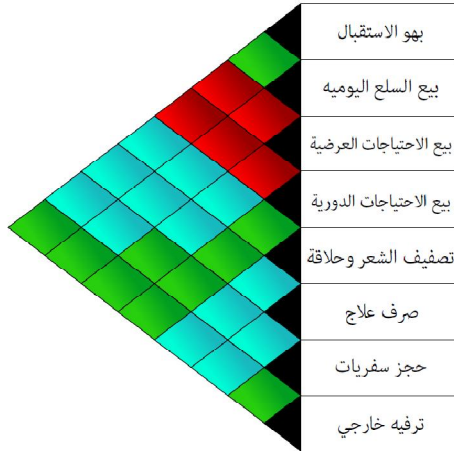
مخطط الربط الوظيفي العام:

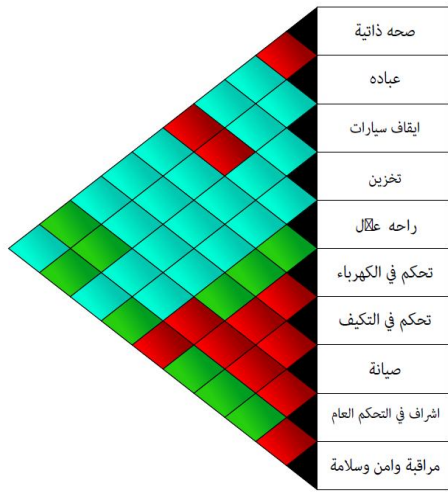
مخطط الربط الوظيفي للنشاط الاداري المكتبي الاستثماري



مخطط الربط الوظيفي للنشاط الاداري العام

مخطط الربط الوظيفي للنشاط التجاري الاستثماري:





مخطط الربط الوظيفي للنشاط الخدمي



مخطط الربط الوظيفي للنشاط الترفيهي

مخطط الربط الوظيفي للنشاطات المكونة للمشروع

