

الباب الرابع التصميم المعماري

Architectural Design

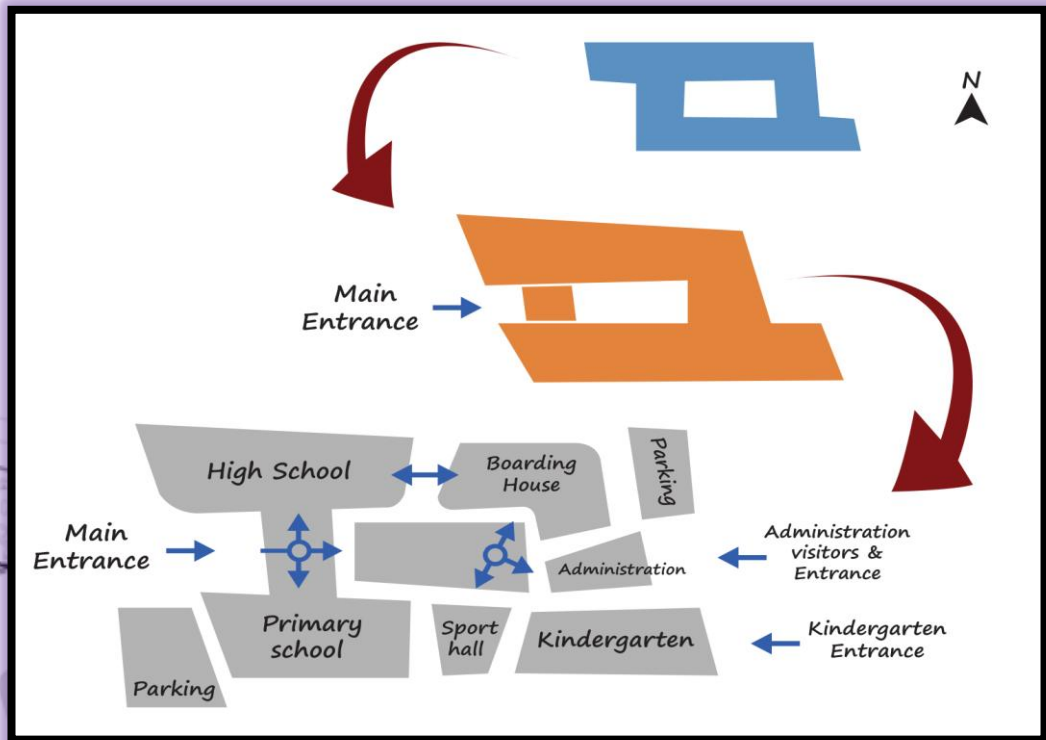
(١-٤) فلسفة التصميم:

تتجه فلسفة التصميم نحو تصاميم العمارة الحديثة التي تتسم بالبساطة والبعد عن التعقيد أو الزخرفة الزائدة، باستخدام أشكال هندسية بسيطة، وألوان بسيطة وأساسية للمبنى، مع مراعاة وظيفة المبنى ومتطلباته، وتحقيق محاور حركة واضحة داخل المبنى بالإضافة للمحاور الخارجية التي تربط الكتل مع بعضها البعض.

يهدف التصميم الى خلق فراغ وسطي يساهم في تهوية المبنى وتكوين مساحة اجتماعية مشتركة للكتل، مما يحقق احتواء وخصوصية للمجمع ككل، بالإضافة لتوفير نقاط توزيع رعيصة من المداخل، وتحقيق التناغم والانسجام بين كتل المبنى لتشكيل مجمع متكامل ومترابط الأطراف.

(٢-٤) تكوين الفكرة:

الفكرة تعتمد على الأشكال الهندسية البسيطة، التي تقوم بتوحيد المجمع مع توفير متنفس وحلقة وصل وسطية بين الكتل، بالإضافة لكونها منطقة تجمع رئيسية.



رسم توضيحي (١-٤) تكوين الفكرة

(١-٢-٤) على المستوى الأفقي:

بناءً على فلسفة العمارة الحديثة في التصميم تم استخدام شكل هندسي بسيط، يكون الفراغ الوسطي المطلوب، تم التلاعب بالشكل وتطويره لكسر الرتابة والسمتية، وبالرجوع الى محاور الحركة والتنطبق تم تحليل المبنى الى أجزاء أصغر، مما خلق شكل بسيط ومميز.

(٢-٢-٤) على المستوى الرأسي:

تماشياً مع المستوى الأفقي تم استخدام الخطوط المائلة في تشكيل المبنى الخارجي ليحقق نوع من الإنسجام بينهم، تم عمل فتحات كبيرة مكسوة بالزجاج مع تغطيته بكاسرات متعددة ومتقاربة، مما يسمح بأكبر قدر من الإضاءة والتهوية الطبيعية، مع توفير الخصوصية لشاغلي المبنى واطاحة المجال لربط داخل المبنى بخارجه.

(٣-٤) تطوير التصميم:

(١-٣-٤) الفكرة المبدئية:

المدرسة الثانوية في الناحية الشمالية الغربية وجنوبها المدرسة الابتدائية، يربط بينهما موزع من المدخل الرئيسي. رياض الأطفال في الناحية الجنوبية الشرقية، بعيداً عن الشوارع الرئيسية وذات مدخل منفصل. تم توجيه المدرستين ورياض الأطفال شمال جنوب لتوفير أكبر قدر من التهوية الطبيعية للفصول والتقليل من الاشعاع الشمسي المباشر.

سكن الطلاب في الناحية الشمالية شرق المدرسة الثانوية، موجه شمال جنوب لتوفير أكبر قدر من التهوية الطبيعية للغرف والتقليل من الاشعاع الشمسي المباشر، له اطلالة على الشارع الرئيسي وساحة التجمع الرئيسية، بعيداً عن المباني السكنية المجاورة يكشف خصوصيتها.

الإدارة العامة تقع في الناحية الشرقية بين سكن الطلاب ورياض الأطفال. تطل على ساحة التجمع الرئيسية، ولها مدخلان من خارج المجمع مدخل يؤدي للقاعة المحاضرات، والآخر من داخل المجمع مباشرة نحو الإدارة العامة.

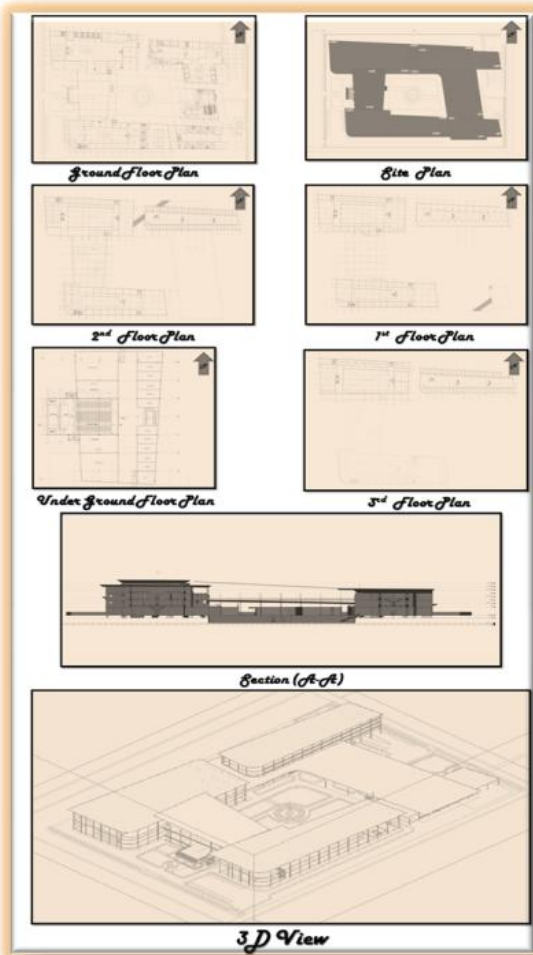
المشاكل:

- المداخل وعناصر الحركة الرأسية غير واضحة.
- توزيع الفراغات الداخلية يحتاج الى تعديل.
- المبنى الإداري والمسرح لا يتماشيان مع بقية الكتل.
- الشكل الكلي غير منسجم وجامد.

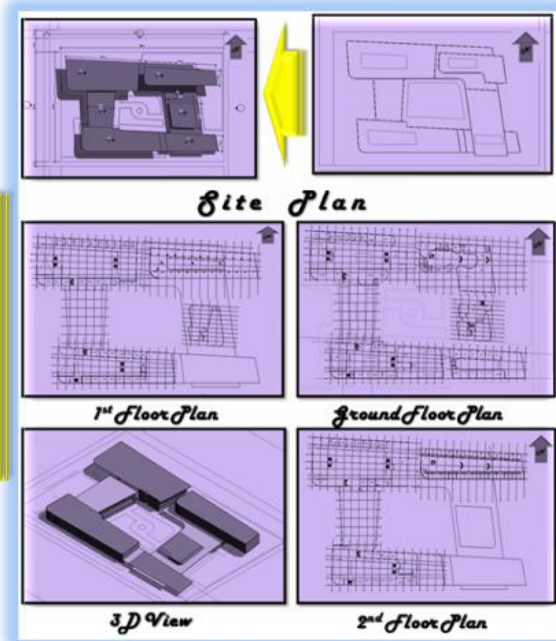
الحلول:

- توزيع الأنشطة الرياضية بين المدرسة الثانوية والإبتدائية وجعلها صلة ربط بينهما في الطابق الثاني.
- توضيح المداخل وتعديل عناصر الحركة الرأسية.

- تم نقل المسرح من الطابق الارضي الى تحت الأرض جوار بقية الفراغات الثقافية
- توزيع الإدارة العامة وقاعة المحاضرات على مستوى الطابق الأرضي وحذف الطابق الأول.



رسم توضيحي (٣-٤) تطوير الفكرة المبدئية



رسم توضيحي (٢-٤) الفكرة المبدئية

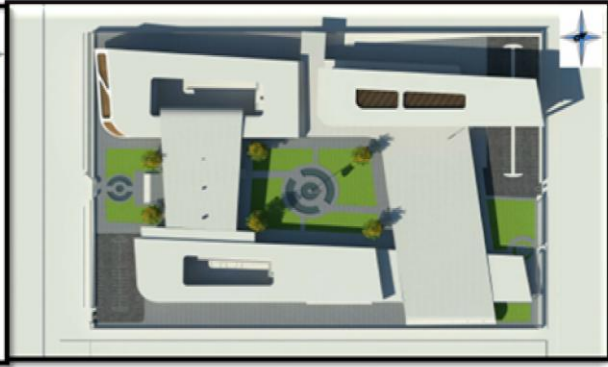
(٢-٣-٤) الفكرة المتطورة:

المشاكل:

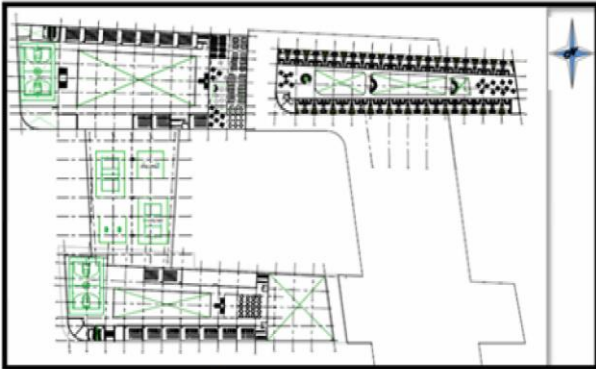
- الملاعب الرياضية غير معزولة عن منطقة الفصول الدراسي.
- عدم وضوح وترحيب مدخل رياض الأطفال.
- الساحة الداخلية في المدرسة الثانوية والإبتدائية تحتاج الى تظليل.
- جمود ورتابة الشكل الخارجي للمجمع.



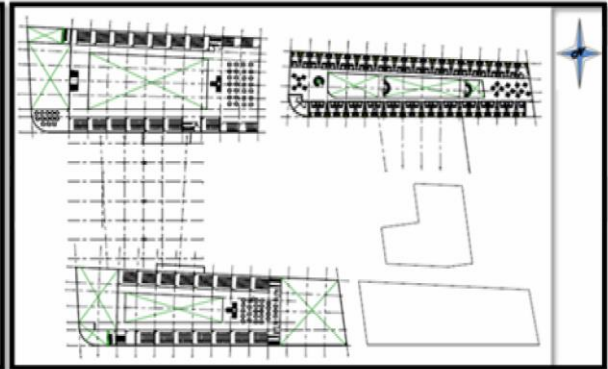
Ground Floor Plan



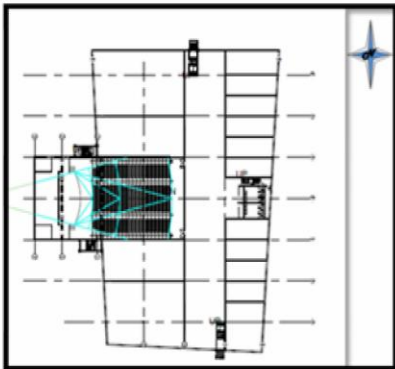
Site Plan



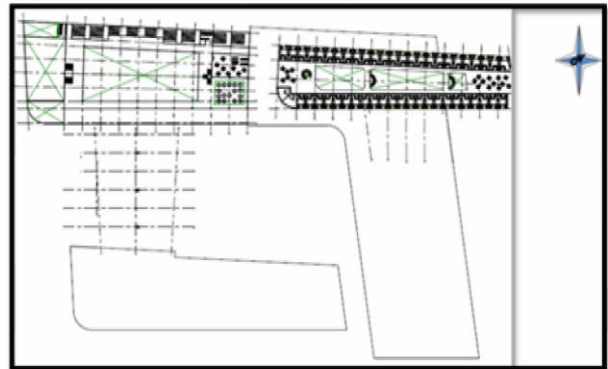
2nd Floor Plan



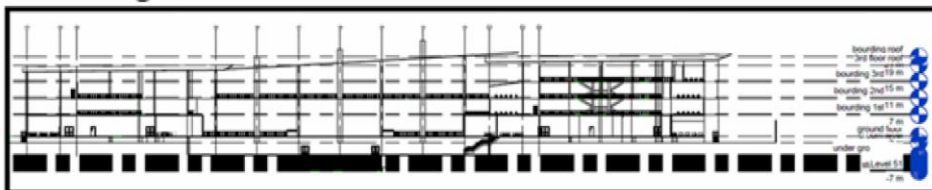
1st Floor Plan



Under Ground Floor Plan



3rd Floor Plan



Section (1-1)



Section (2-2)



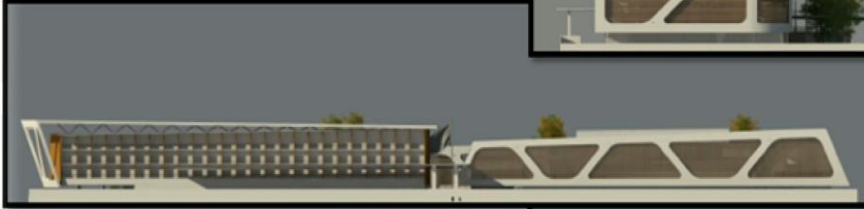
Section (3-3)

رسم توضيحي (٤-٤) الفكرة المتطورة

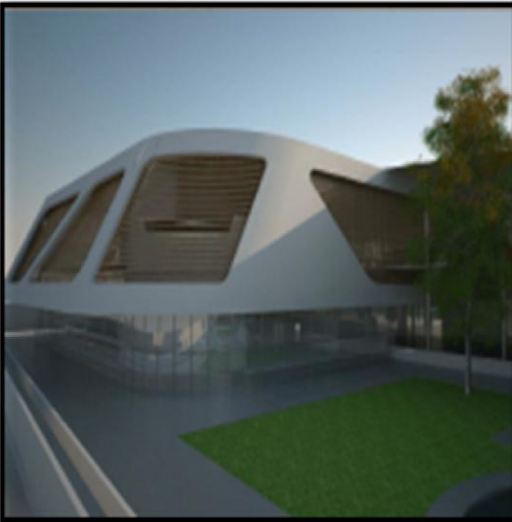
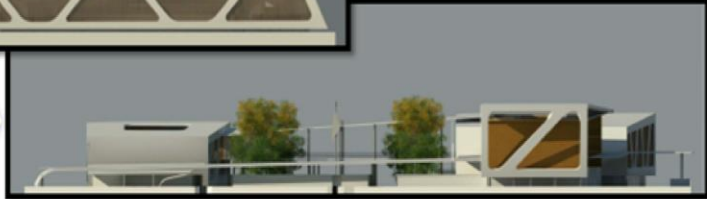
West Elevation →



← *North Elevation*



East Elevation →

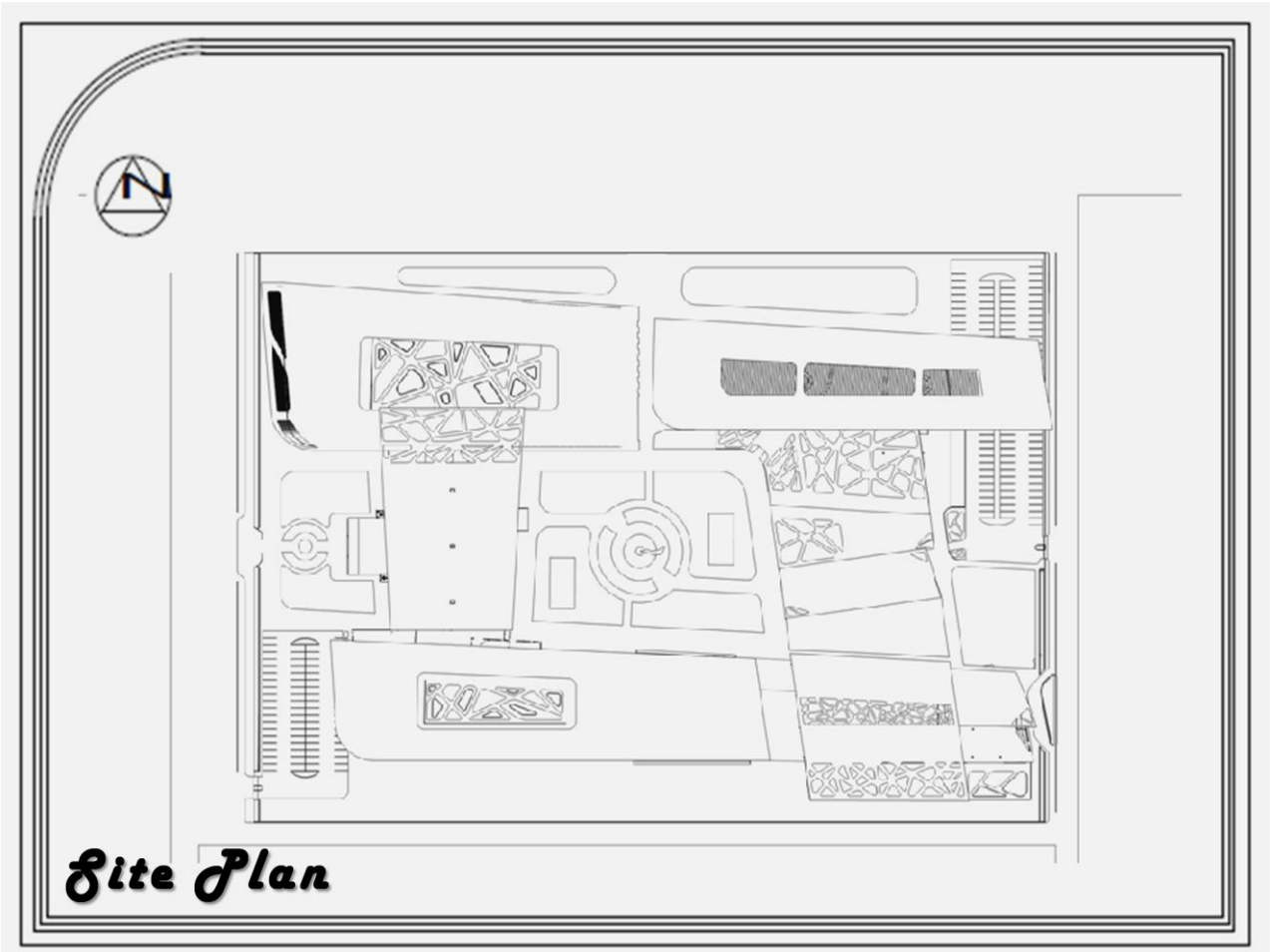


3D Views

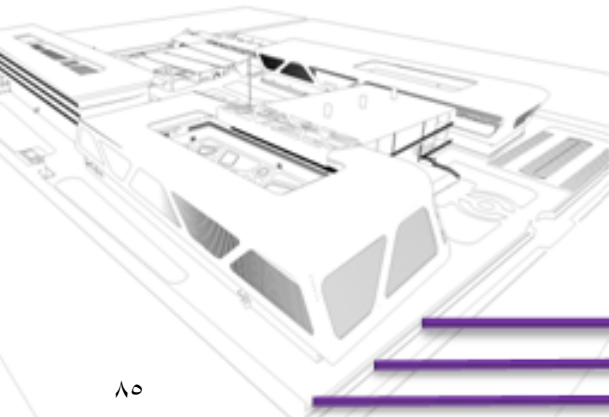
رسم توضيحي (٥-٤) الفكرة المتطورة

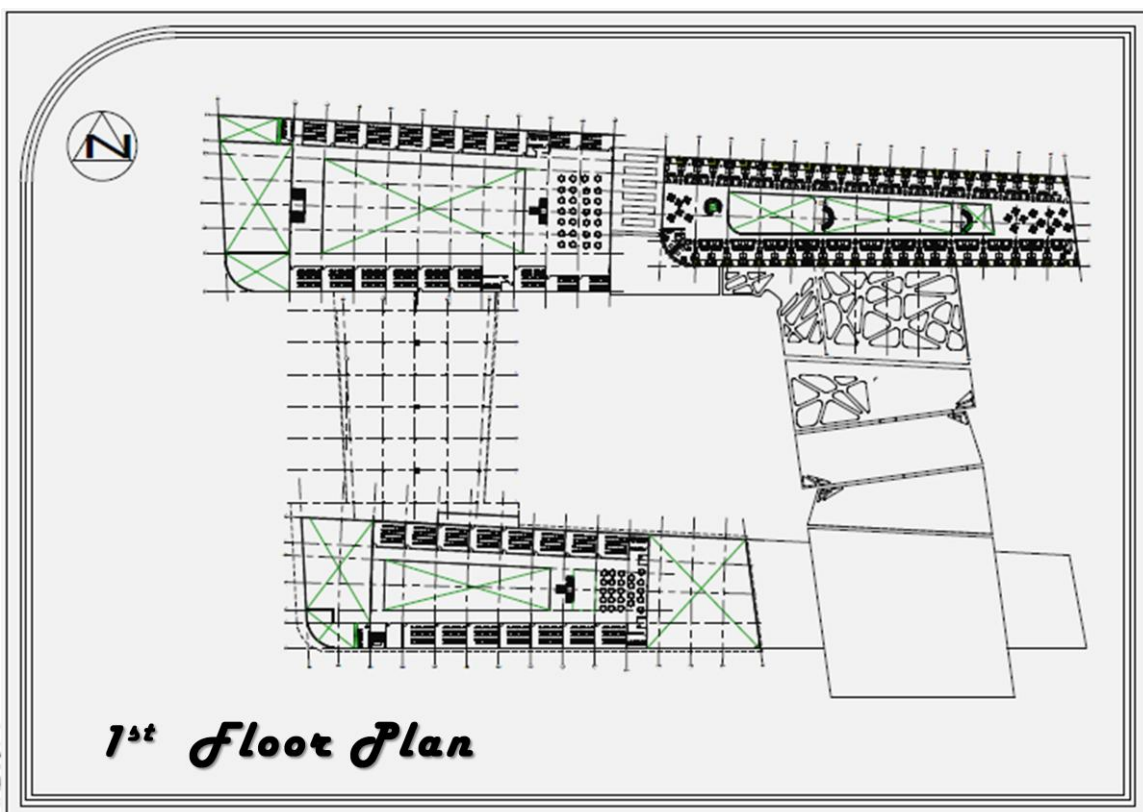
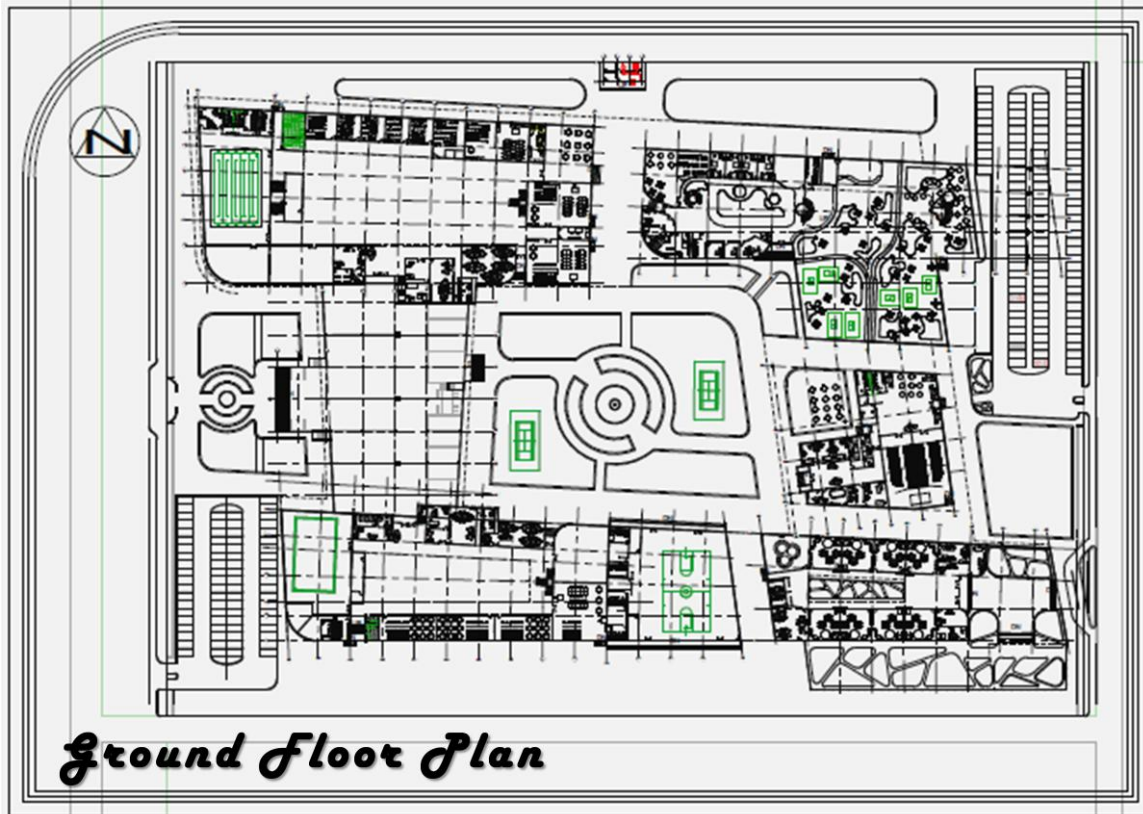
(٤-٣-٣) الفكرة النهائية:

تم معالجة المشاكل التي كانت في التصميم السابق وتوضيح وتعريف المداخل الرئيسية، الإستفادة من سقف ساحات المدارس الداخلية بخلق متنفس اضافي لكل مدرسة، انتظم المبنى وانسجم مع بقية الموقع بشكل جيد، تم خلق انطباع مميز للمدخل الرئيسي للمجمع، وتم اضافة عدة تكوينات خارجية مما اضاف بعدا جماليا على الشكل الخارجي للمبنى.

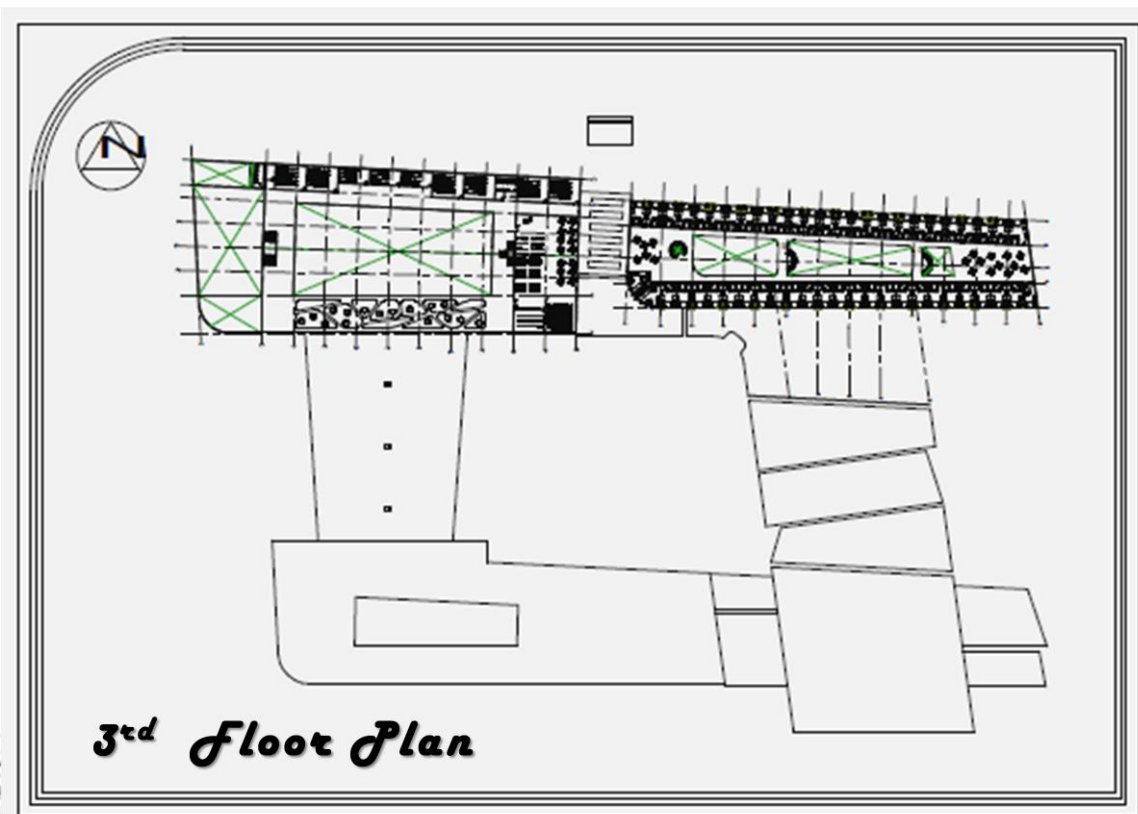
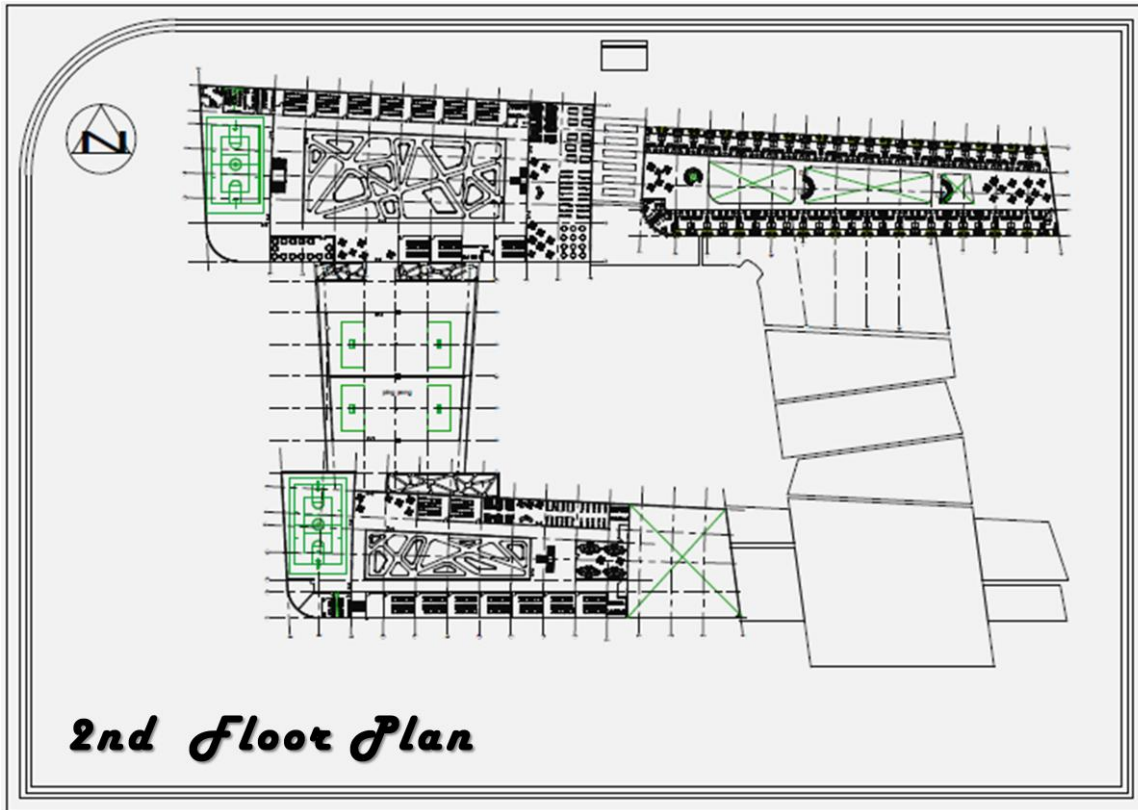


رسم توضيحي (٤-٦) الفكرة النهائية

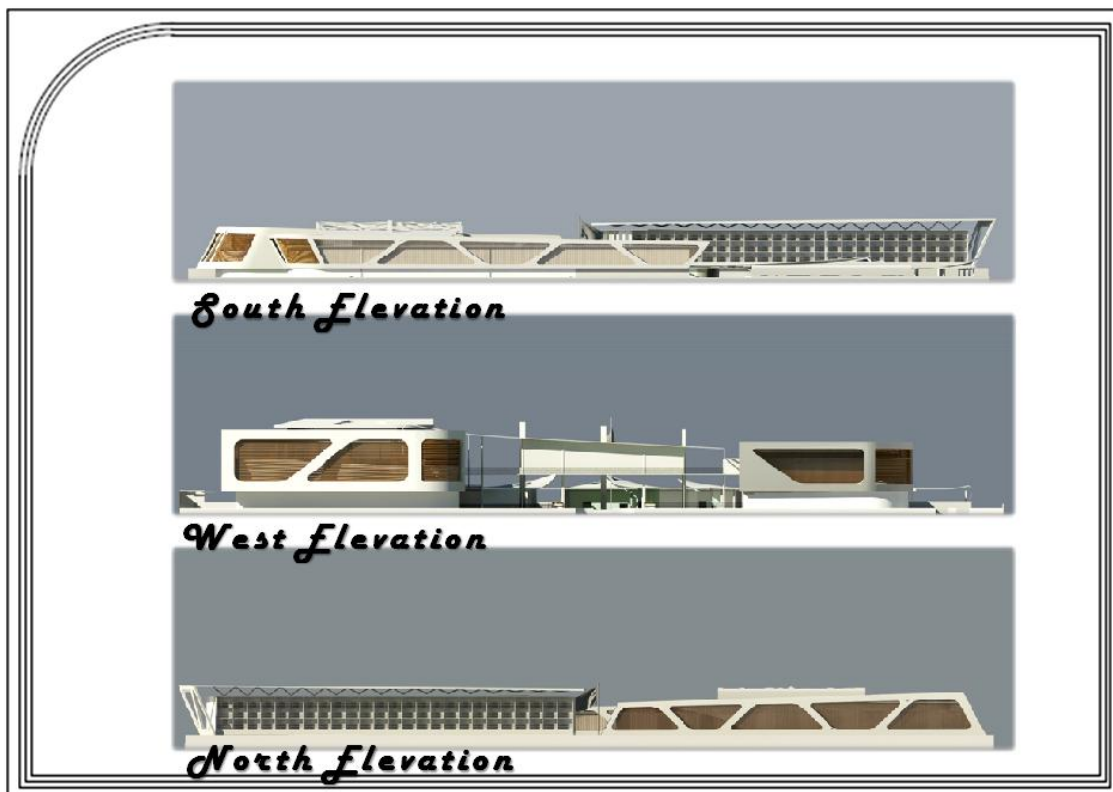
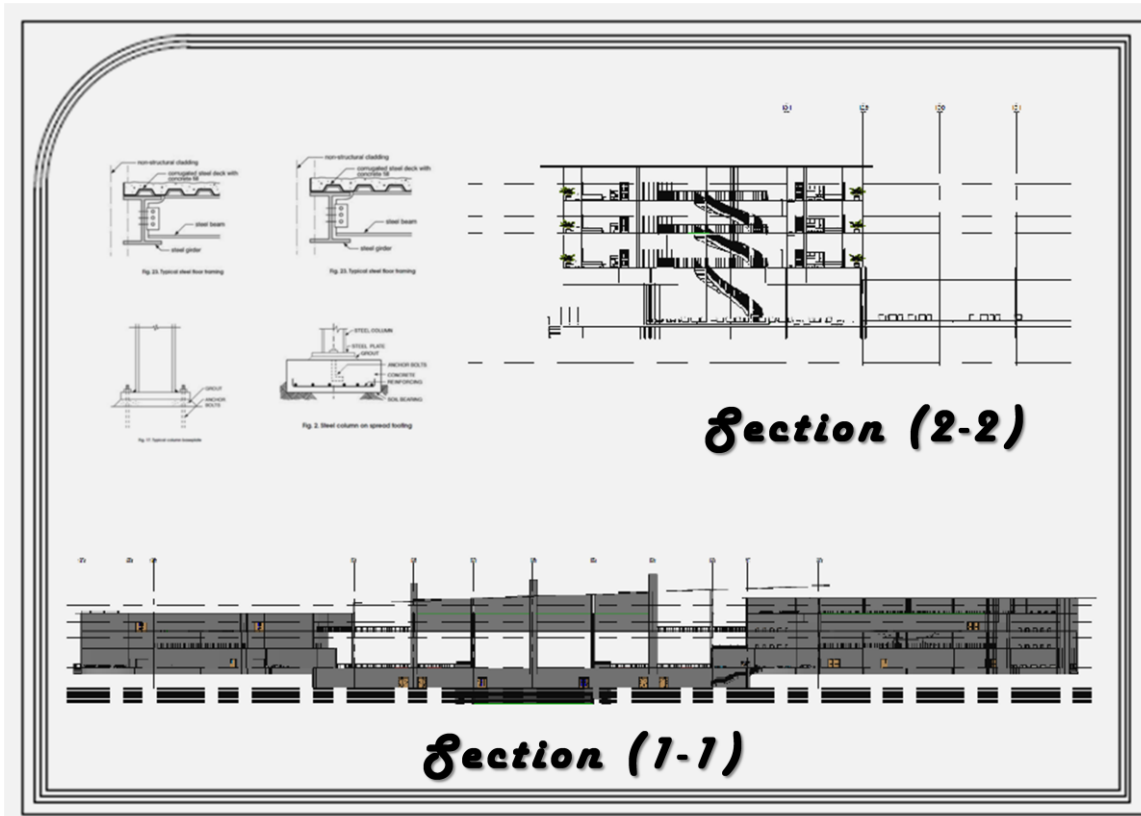




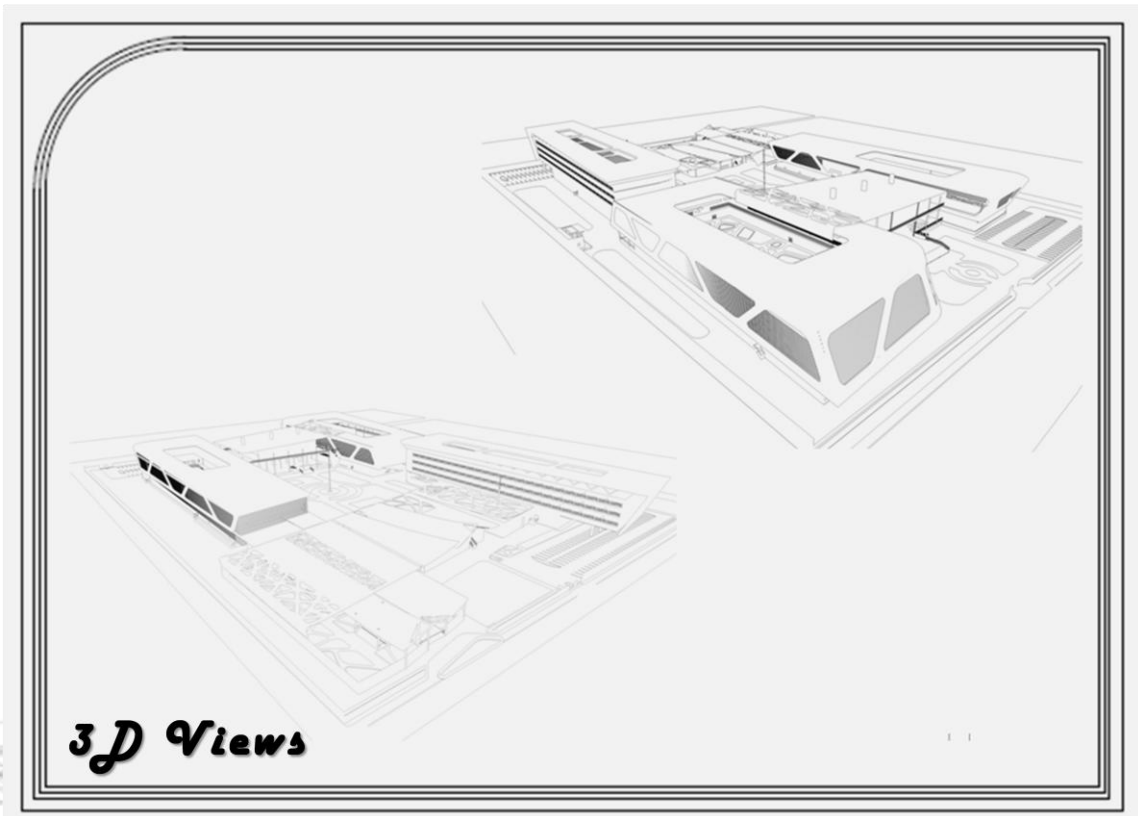
رسم توضيحي (٧-٤) الفكرة النهائية



رسم توضيحي (٨-٤) الفكرة النهائية



رسم توضيحي (٩-٤) الفكرة النهائية



رسم توضيحي (١٠-٤) الفكرة النهائية