

جامعة السودان للعلوم والتكنولوجيا



كلية العمارة والتخطيط
College of Architecture and Planning

كلية العمارة والتخطيط

قسم التصميم المعماري

السنة الخامسة بكالوريوس



بحث تكميلي لنيل درجة البكالوريوس

بعنوان :

مجمع المرأة

Women Complex Design

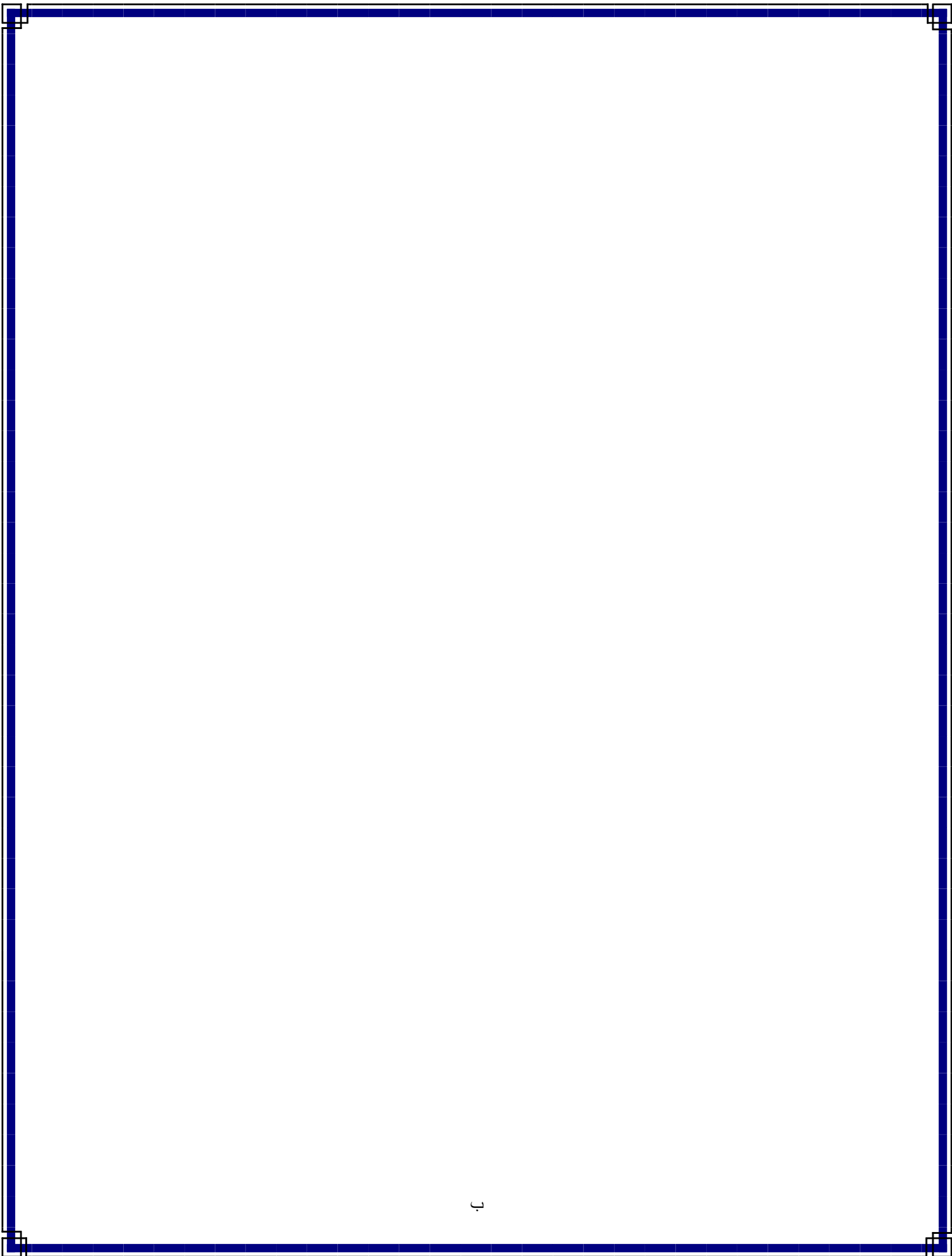
الاسم:

ملكة عوض الطاهر خير السيد

المشرف :

أ.فيروز عبد الرازق

سبتمبر 2015



ملخص البحث

أقدم بحث تكميلي لنيل درجة البكالوريوس في هندسة العمارة ..

المشروع مركز متكامل للمرأة (Women Complex Design)

تعريف المشروع: هو مبني استثماري ثقافي اجتماعي صحي يهدف الى تطوير المرأة السودانيه والارتقاء بها ثقافيا واجتماعيا ورفع مستواها العلمي والحرفي والصحي وتوفير اجواء هادئه ومريحه للمرأة.

الموقع المقترح: محلية الخرطوم منطقة بحري بالقرب من كبري المك نمر

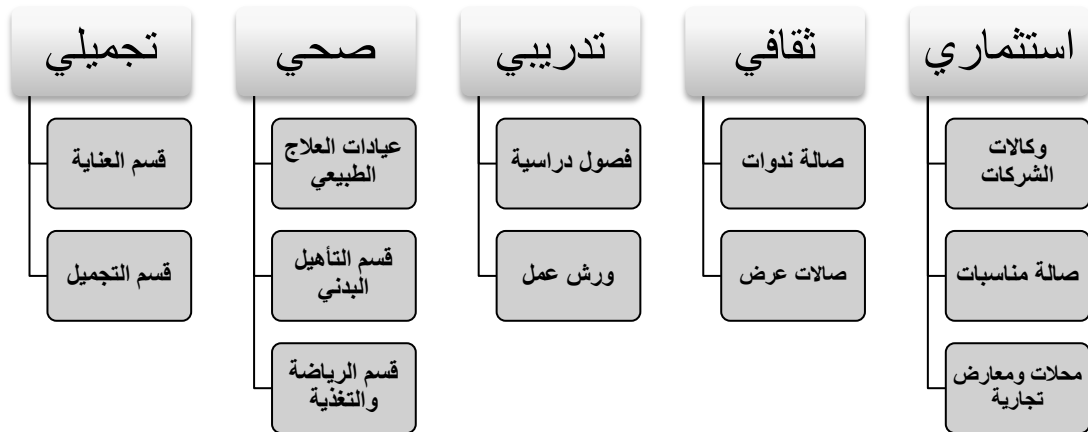
الفئة المستهدفة: المشروع محلي يخدم الشريحة النسائية من المجتمع بكافة طبقاتها ومستوياتها في ولاية الخرطوم

الأهداف: خلق واحة المرأة العصريه حيث يمكن لها أن تتطور ،وتتطور مواهبها سواء كانت في مجال الفنون،الرياضه،مع زيادة الوعي الثقافي ؛والتعليمي، والتبادل الثقافي عن طريق عمل ندوات ثقافيه على النطاق المحلي والعالمي والرفع من مستوى المهارات الفردية بالنسبة للمرأة، خاصة في مجال العناية واللياقة البدنية

وخلق فراغ خاص بالمرأة وتوفير احتياجاتها في مكان واحد.

المكونات :

يتكون المبنى من عدة اقسام تشمل:



Research Summary

Senior supplementary search to obtain the degree of Bachelor in Architecture ..

The project of an integrated center for women (Women Complex Design)

The project definition: Humbena cultural social investment aims to develop healthy Alemraep Sudanese upgrade them culturally, socially and raise the scientific and literal level and the health and Tauferegwae quiet and comfortable for Mrap.

The proposed site: Local Khartoum North area near a large landfill tiger

Target group: The project serves the local women's segment of the society with all its layers and levels in Khartoum State

Objectives: To create an oasis Alemraep trendy where can it evolve, develop their talents, whether in the arts, sports, with increasing cultural awareness; and educational, and cultural exchange through the work of cultural seminars at the local and global scale and to increase the level of individual skills for women, especially in the field and fitness

And create a special vacuum and provide the needs of women in one place.

الاستهلال

-قوله تعالى:

(وَمَا أُوتِيْتُمْ مِنَ الْعِلْمِ إِلَّا قَلِيْلًا) [الإسراء: 85]

الأهداء

أهدي هذا البحث المتواضع الى والدي ووالدتي :

-عوض الطاهر خير السيد

-مذلفة عبد الحي محمد أحمد

والى صديقاتي اللاتي لهن الفضل بعد الله في انجاز هذا العمل :

-بسمة كمال الزبير

-رؤى عبد الرحيم

الشكر والعرفان

كلمات الشكر والتقدير لا تكفي لكل من ساهم في انجاز هذا المشروع وأخص بالشكر أساتذتي في كلية العمارة والتخطيط جامعة السودان..

-أ.فيروز عبد الرازق

- أ.مريانا محمد المأمون

-أ.د.سعود صادق

والأساتذة بقسم المساحة ..

-أ.محمد أحمد

وتمتد كلمات الشكر لتصل الى صديقاتي :

-رؤى عبد الرحيم الحسن

-بسمة كمال الزبير

-ايناس

الشكر موصول أيضا لكل من لم تسعه الأسطر لذكر اسمة شكرا جزيلا ..

شكرا ...

منهجية البحث:-

1- عملت على جمع المعلومات حول المشروع واستخدمت في ذلك :

-المراجع وكتب المعلومات المعمارية

-تصفح مواقع الأنترنت

-دراسة النماذج المشابهة

-المقابلات الشخصية والرجوع الى ذوي الخبرة

2-التحليل المنطقي للمعلومات السابقة.

3-الاستعانه بجميع ماسبق في وضع الفكرة المبدئية للمشروع,ثم تطويرها بعد ذلك ,الى الشكل الذي وصلت اليه الان,وتلخيص ذلك كله ضمن هذا البحث.

الفهرست

1-ملخص البحث	ت
2-ملخص البحث باللغة الانجليزية	ث
3-الأستهلال	ج
4-الأهداء	ح
5-الشكر والعرفان	خ
6-منهجية البحث	د
7-اسم المشروع	1
8-تعريف المشروع	1
9-أهداف المشروع	1
10-اسباب اختيار المشروع	1
11-أبعاد المشروع	3
12-الأطار النظري	6
13-النموذج المحلي	13
14-النموذج العالمي	15
15-مكونات المشروع	21
16-العلاقات الوظيفية	24
17-دراسة الفراغات	25
18-جدول مساحات المناشط	58
19-دراسة الحركة	62
20-المؤشرات التصميمية	68
21-التنطيق	69
22-الفلسفة التصميمية	78
23-الفكرة المبدئية	78
24-التصميم المتطور	81
25-التصميم النهائي	84
26-الحلول التقنية	89
27-المراجع	101
28-الخاتمة	102

فهرست الجداول

11	1-صالون تجميل
12	2-العرض التوضيحي
12	3-العرض الثابت
13	4- موقع النموذج
13	5- العلاقات الوظيفية للنموذج المحلي
13	6- مكونات النموذج المحلي
14	7- الطابق الأرضي لمركز سما ستايل
14	8- الطابق الأول لمركز سما ستايل
14	9- مركز الفرصة للمرأة
15	10- توضيح موقع النموذج (راوندا)
16	11-الطابق الأرضي للنموذج العالمي
17	12-جدول المكونات
17	13-الفول الدراسية
18	14-المطبخ المركزي
18	15-حظيرة الحيوانات
21	16-المكون المنشطي للنموذج العالمي
21	17-المكون المنشطي
24	18-المكون البشري
25	19-المكون الفراغي
26	20-العلاقات الوظيفية
58	21-جدول المناشط
62	22-مخططات الحركة