

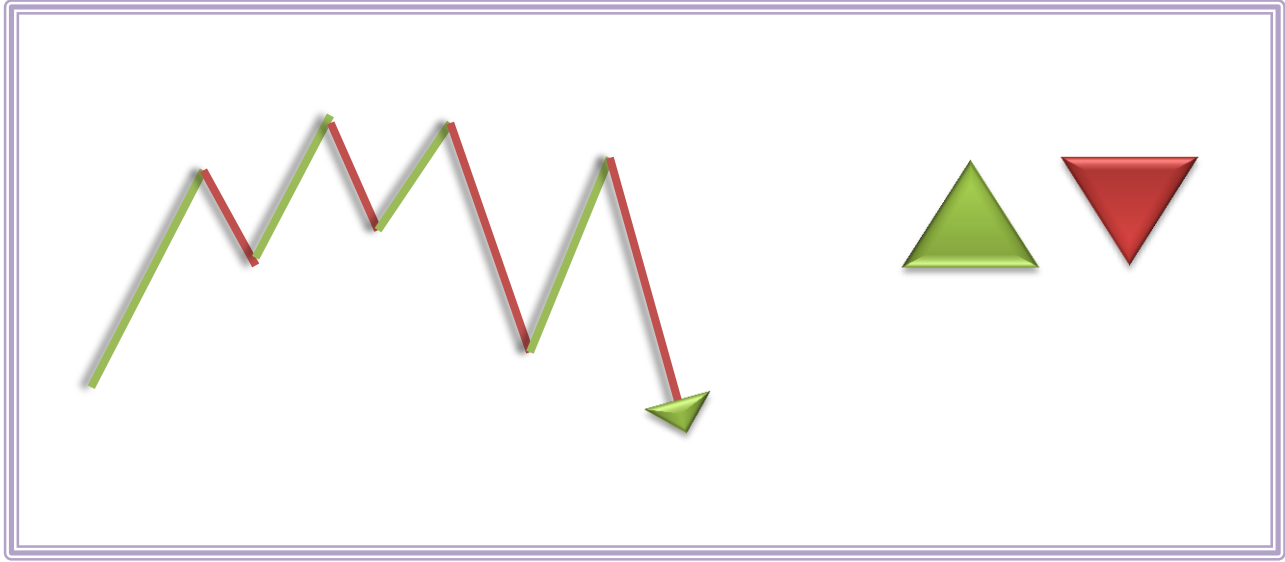


التصميم المعماري

(1-4) التصميم المعماري

(1-1-4) الفكرة التصميمية :

بما أن المبنى إداري كان لا بد من تبني الفكر الخطي بصورة عامة للحصول على تصميم جاد حيث تم تجريد السهم من مؤشر صعود وهبوط البورصة في تكوين المباني كلها ثم تم الربط بينها بطريقة غير منتظمة إعماداً لفكرة هبوط و صعود البورصة .



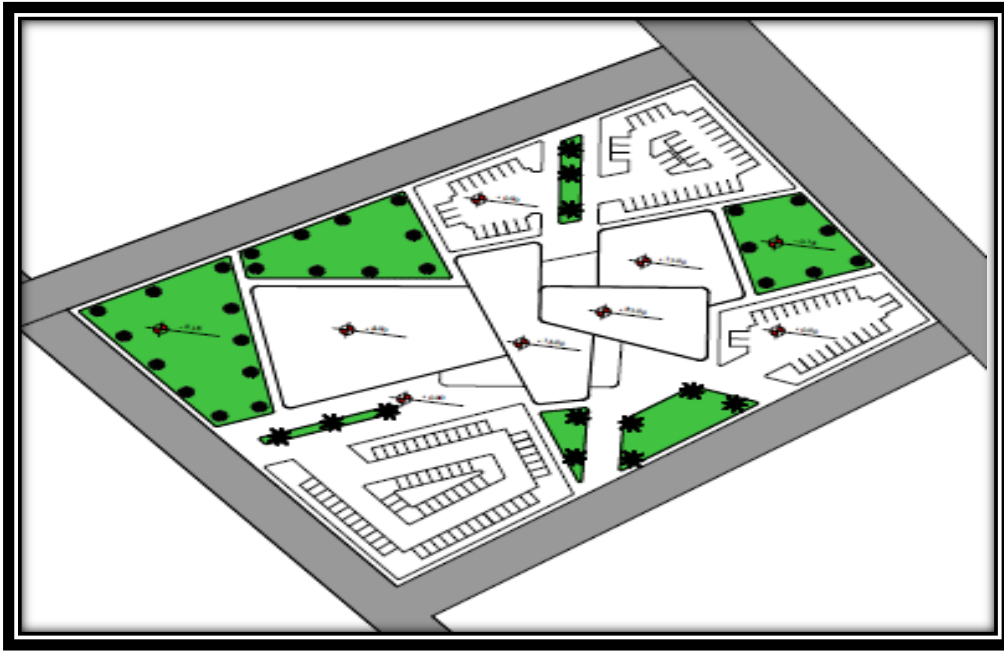
(2-1-4) التصميم المبدئي :

تم توزيع المباني بناءً على التنطيق حيث تم وضع مبنى سوق الأوراق المالية أقرب ما يكون من المدخل بإعتباره المبنى الرئيسي بوضع مطعم في الطابق الأرضي لتجمع المستثمرين و الزوار بالإضافة للإدارات ذات الصلة بالزوار و تم رفع الفراغات الخاصة بالسوق من قاعة ما ثبل التداول و قاعة التداول الرئيسية في الطابق الأول و الثاني لزيادة الخصوصية و .

المبنى الإستثماري للمشروع وضع في وسط الموقع ليمثل معلم رئيسي نسبةً لعلو إرتفاعه و شكله المميز و تم توزيعه بوضع إدارة المبنى في الطابق الأرضي و من ثم وزعت المكاتب على جميع الطوابق حتى الطابق الخامس عشر . تم إستخدام المساقط المفتوحة لمرونتها و تماشيها مع نوع الشركة المستأجرة للفراغ .

مركز الأبحاث الإقتصادية عدد المستخدمين لهذا المبنى كبير جداً لذلك فصل المدخل تم توزيع قاعات المحاضرات في الطابق الأرضي مع وضع إدارة التدريب معها و وضعت المكتبة في الطابق الأول و المكتبة الإلكترونية في الطابق الثاني .

مجمع المؤتمرات تم فصل المدخل نسبة لكمية المستخدمين حيث صممت القاعة الرئيسية لخدمة 9000 شخص .



صورة رقم (1-4) : الموقع العام للتصميم المبني .



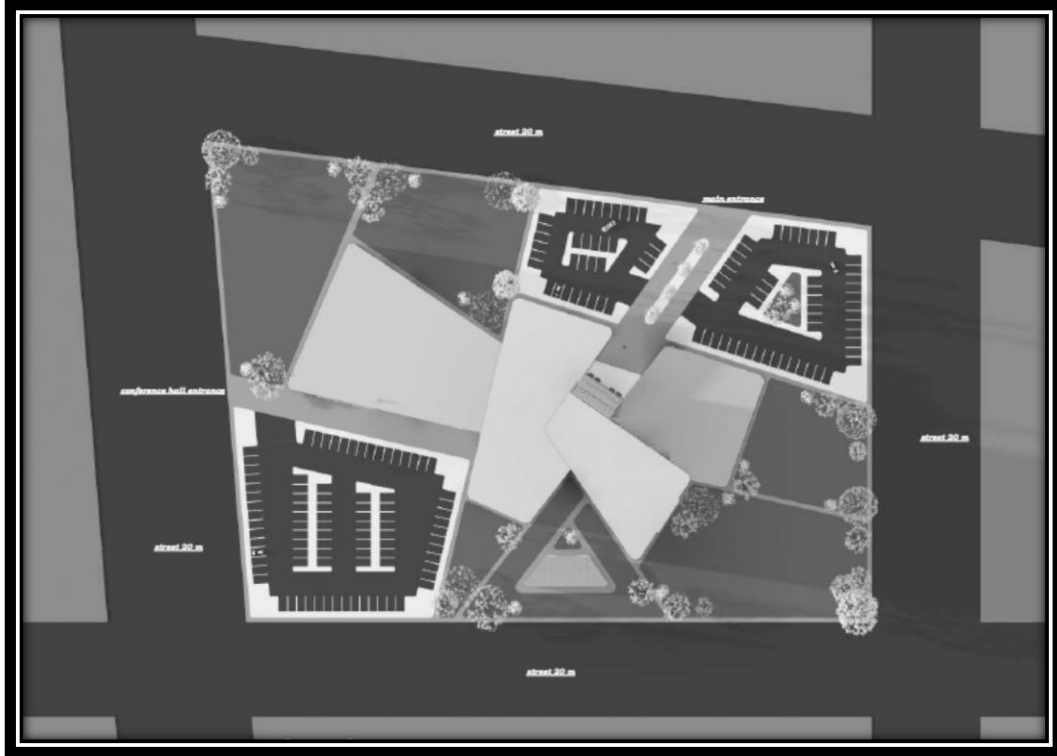
صورة رقم (2-4) : واجهة التصميم المبني .

مشاكل التصميم المبني :

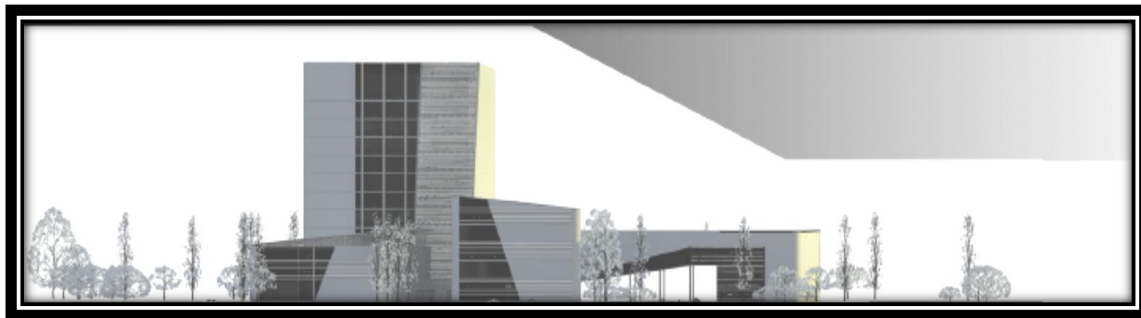
- ❖ عدم التناسب بين المساحات الخارجية و المساحات الداخلية .
- ❖ كتلة السوق طرفية و غير مميزة .
- ❖ المساحات الخارجية غير مستفاد منها .
- ❖ ضخامة كتلة مجمع المؤتمرات .
- ❖ كثرة المداخل .
- ❖ صغر مساحة المبنى الإستثماري .
- ❖ عدم وجود مدخل من كل المباني الى مجمع المؤتمرات .

(3-1-4) التصميم المتطور :

- ❖ وضع مبنى سوق الأوراق المالي في منطقة وسطية و توسيع مساحته و إعطائه شكل مميز .
- ❖ صصم مطعم خارجي مربوط مع الكتلة الإستثمارية .
- ❖ تم رفع قاعة المؤتمرات الرئيسية في الطابق الثاني للتقليل من حجم الكتلة .
- ❖ تم إلغاء مدخل مركز الأبحاث الإقتصادية و إضافته الى المدخل الرئيسي .
- ❖ زيدت مساحة المبنى الإستثماري و تنوع أنواع المكاتب الموجوده به (مسقط مفتوح و مسقط مغلق) .
- ❖ تم تصميم مدخل يخترق سوق الأوراق المالية ليصل جميع المباني بمجمع المؤتمرات .



صورة رقم (3-4) : الموقع العام للتصميم المتطور .



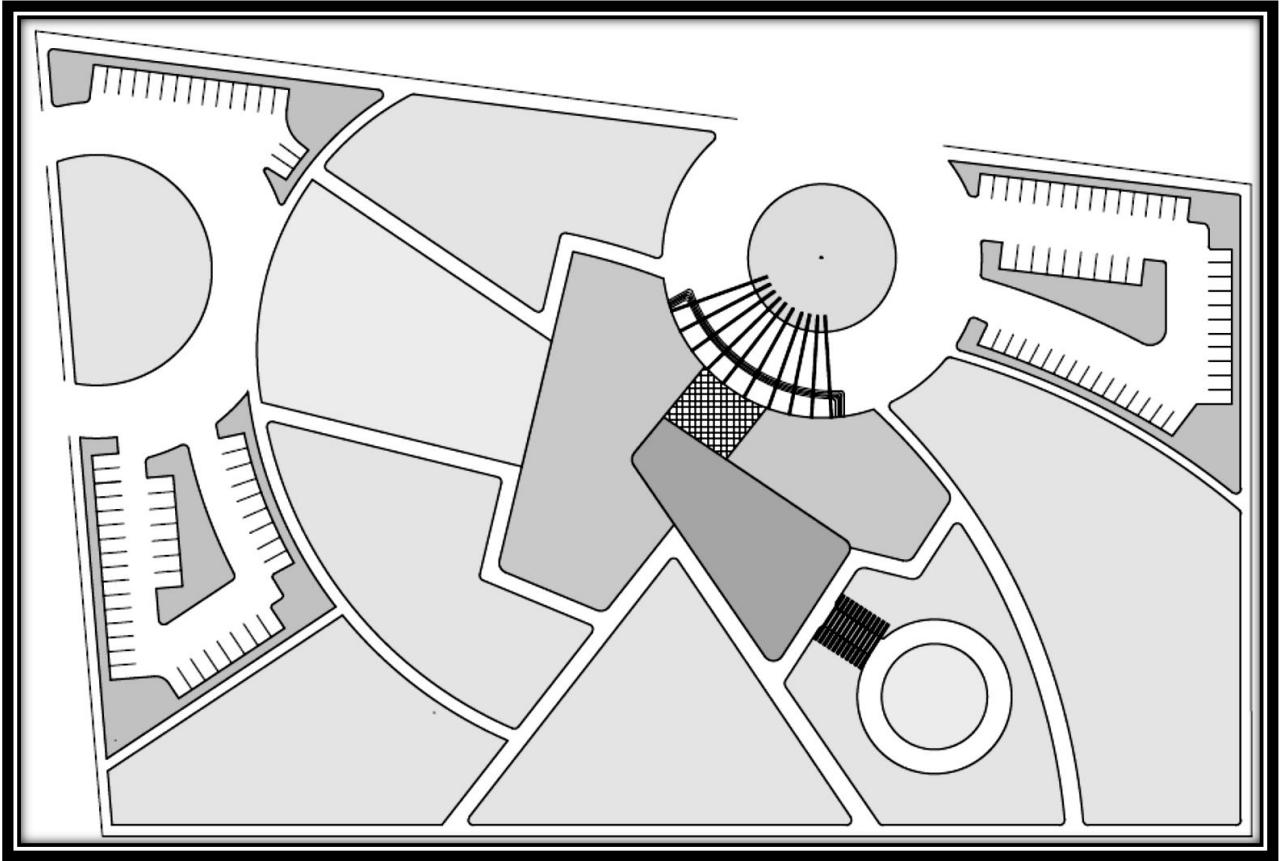
صورة رقم (4-4) : واجهة التصميم المتطور .

مشاكل التصميم المتطور :

- ❖ عدم تعريف المدخل الرئيسي و إرتقائها لمستوى المبنى .
- ❖ الرتابة في تشكيل الكتل .
- ❖ شكل المطعم الخارجي غير مميز .
- ❖ ضيق المسافة بين كتلة مبنى مركز لأبحاث و مبنى سوق الأوراق المالية .
- ❖ مدخل مجمع المؤتمرات من الجهة الجانبية .

(4-1-4) التصميم النهائي :

- ❖ تم تطوير تصميم المخل الرئيسي .
- ❖ تم إدخال شكل منحنى مما كسر من رتابة الأشكال المثلثة .
- ❖ صمم المطعم بشكل دائري ليتماشى مع التغيير .
- ❖ تغير مدخل مجمع المؤتمرات .



صورة رقم (4-5) : الموقع العام للتصميم المبدئي .

مبنى سوق الأوراق المالية :

مكون من أرضي إضافة الى طابقين .

الدور الأرضي :

بهو الإستقبال و المدخل الرئيسي . عناصر الحركة الرأسية .
إدارة شؤون الوكلاء . دائرة الإيداع و التسجيل .
دورات مياه و مصليات . دائرة الشؤون القانونية .
مطعم رئيسي .

الدور الأول :

قاعة التداول الرئيسية . قاعة ما قبل المداولة .
إدارة الشؤون المالية و الإدارية . إدارة شؤون الشركات .

الدور الثاني :

غرفة الإتصال و الإعلام . مكاتب الوكلاء .
جلوس الزوار المتابعين للتداول . إدارة شؤون القاعة و الإرشيف .

المبنى الإستثماري :

مكون من طابق أرضي به إدارة المبنى إضافة الى 15 طابق للإجار .

مركز الأبحاث الاقتصادية .

مكون من طابق أرضي إضافة الى 3 طوابق .

الدور الأرضي :

بهو الإستقبال و المدخل الرئيسي . قاعات محاضرات .
إدارة التدريب .

الدور الأول :

المكتبة . إدارة الإرشيف .
مخازن . إدارة الأبحاث الاقتصادية .

الدور الثاني :

المكتبة الإلكترونية . إدارة خاصة بالسوق المالي . إدارة دراسة الجدوى.

مبنى مجمع المؤتمرات :

مكون من طابق أرضي إضافة الى طابقين .

الدور الأرضي :

بهو الإستقبال و المدخل الرئيسي . مطعم . وسائل الحركة الرئيسية .

الدور الأول :

إدارة المبنى . قاعة المؤتمرات الصحفية .

الدور الثاني :

قاعة المؤتمرات الرئيسية قاعة إنتظار كبار الزوار . خدمات القاعة .