

# الباب الرابع

## (التصميم المعماري)

## الباب الرابع:-

### - فلسفة التخطيط:-

الاطلالة علي النيل :

للاستفادة من النيل بترطيب الهواء.

الاستفادة من المساحات الواسعة حولين النيل بالتهوية والبعد عن ظل الرياح للمدينة .

نظام المسطبات :

عمل اختلاف في المناسيب لتقليل التكس وتكتل الكتل في مستوى واحد لرياح .

اختلاف المناسيب يساعد في تكوين اطلالة جميلة.

مواقف السيارات علي اطراف الموقع :

لابعاد الادخنة الضارة المنبعثة من عوادم العربات عن المدينة

### - تكوين الفكرة:-

تكونت الفكرة من مبدأ الاستدامة في توفير مناخ مناسب لمصاحب البيئة اقتصادي ومبدا توفير الخدمات المحتاج اليها سكان القرية

في بداية تكوين الفكرة تم توزيع الخدمات على اساس تخصيص الخدمات الاساسية لكل

درجة طبقية خدماتها الخاصة وبعد ذلك تم احلال الخدمات الرئيسية ودمجها لتداخل طبقات المجتمع في القرية مع بعضها البعض واصبحت الخدمات الرئيسية في المنتصف

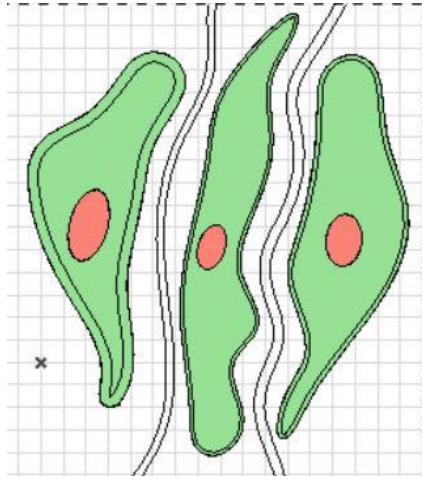
كننور الموقع

الحدود الخارجية للموقع

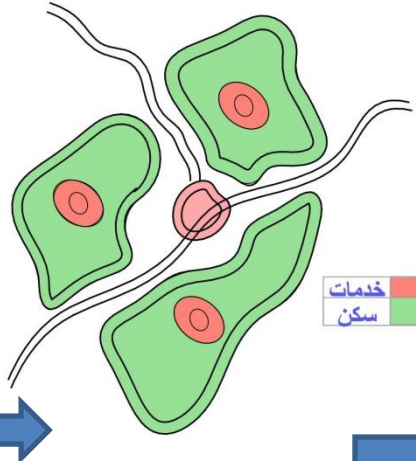
زاوية اتجاه التهوية

شارع قلب المدينة

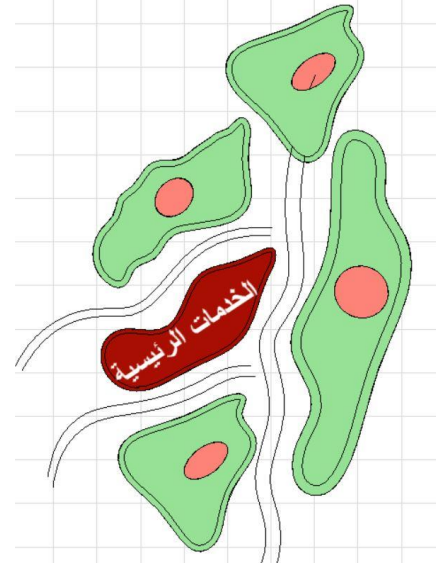
قطاعات سكنية يجمع بينها المركز في المنتصف



1.4 / صورة توضح اول مرحلة في تكوين الفكرة



2.4 / صورة توضح ثاني مرحلة في تكوين الفكرة



3.4 / صورة توضح اخر مرحلة في تكوين الفكرة

### 3- تطور التصميم:-

تطوير التصميم مع توضيح المشاكل:-

المرحلة الاولى :

العيوب:

- \*في بداية تكوين الفكرة تم توزيع الخدمات على اساس تخصيص الخدمات الاساسية لكل درجة طبقية خدماتها الخاصة
- \*وجود شارعين رئيسيين في المجاورة



4.4 / صورة توضح الفكرة الاولى

## المرحلة الثانية :

### المميزات:

- \*تم احلال الخدمات الرئيسية ودمجها لتداخل طبقات المجتمع في القرية مع بعضها البعض واصبحت الخدمات الرئيسية في المنتصف
- \*دمج الشارعين الرئيسيين في شارع واحد

### العيوب :

- \*عدم وجود شوارع فرعية كافية
- \*القطع السكنية في منطقة النوع الاول غير موجهة للرياح

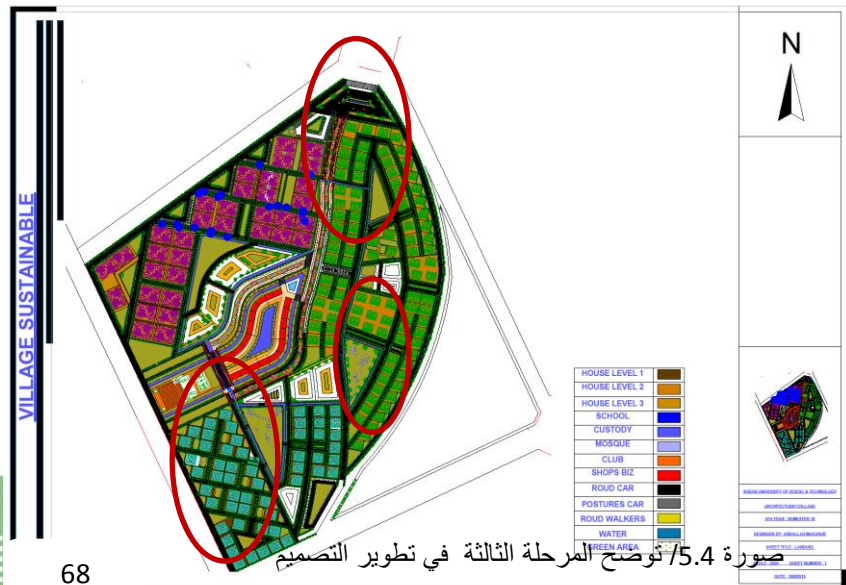


صورة 5.4/ توضح المرحلة الثانية في تكوين الفكرة

## المرحلة الثالثة :

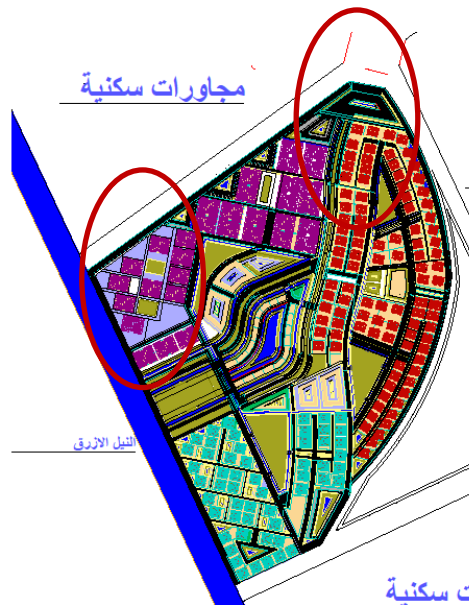
### المميزات:

- \*عمل شوارع فرعية كافية
  - \*توجيه القطع السكنية في منطقة النوع الاول
- ### العيوب :
- \*الاختراق البصري في الشارع الرئيسي



## المرحلة الرابعة:

تم قطع الاختراق البصري في الشارع الرئيسي

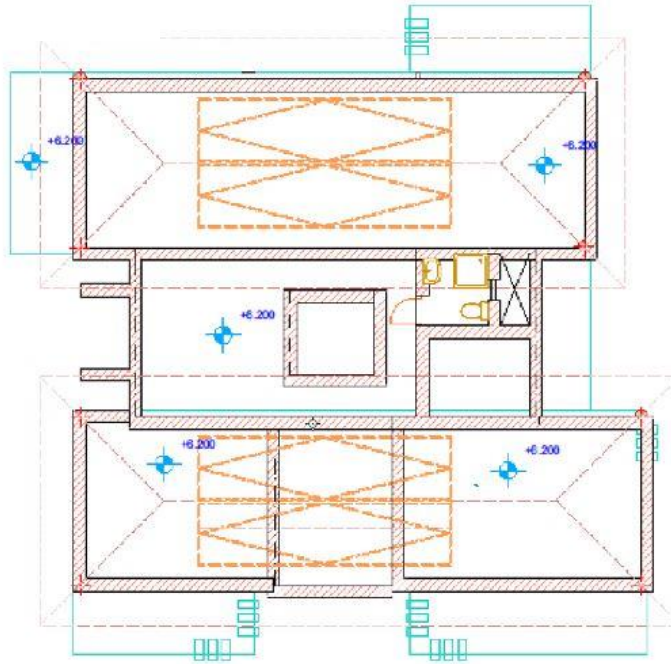


صورة 6.4/ توضح المرحلة الرابعة في تطوير التصميم

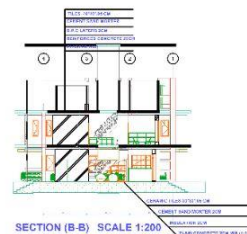
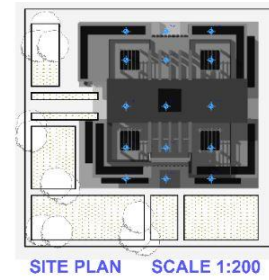
\*النوع الاول

تطوير تصميم الوحدات السكنية :

\*تحسين التهوية العابرة  
\*تعديل مساحة الفراغات بطريقة  
تراعي الاقتصادية



صور 7.4 / توضح الفكرة الاولى لسكن النوع الاول

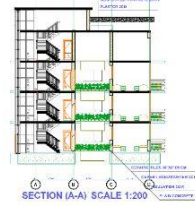
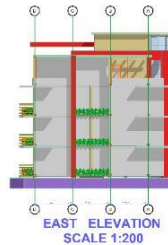
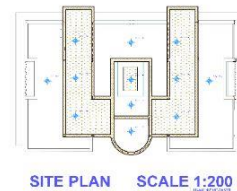
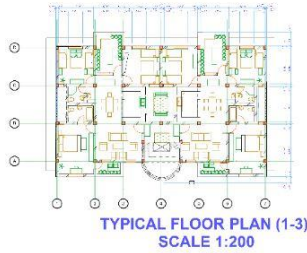
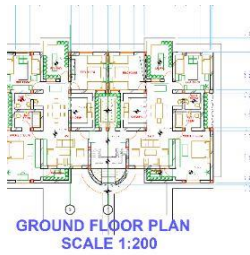
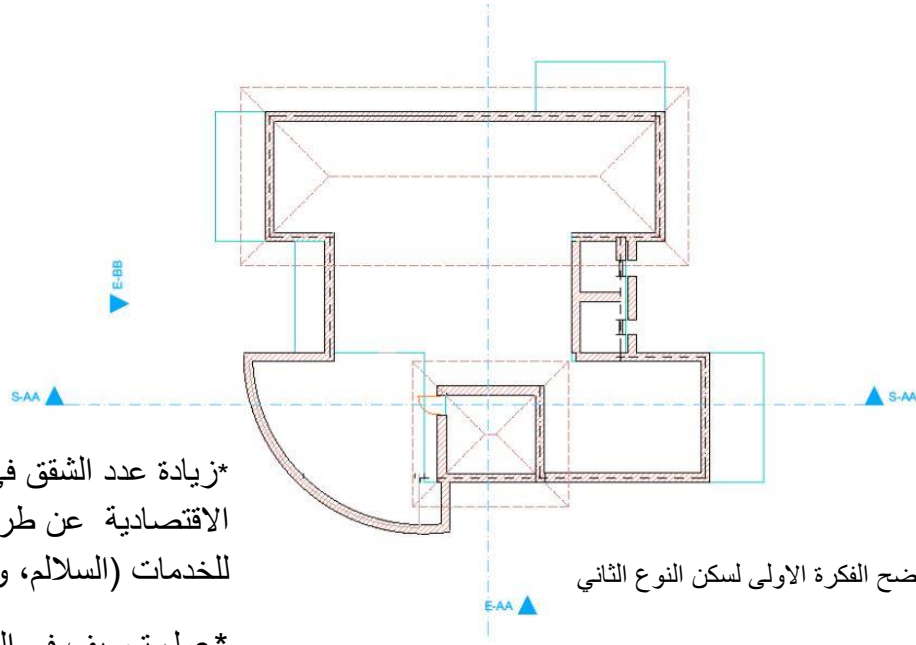


صورة 8.4 / توضح تطوير الفكرة الاولى لسكن الدرجة الاولى

## النوع الثانية :

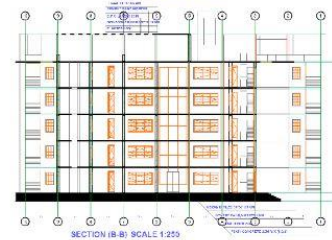
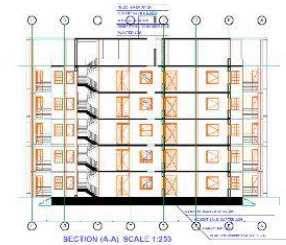
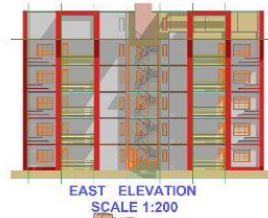
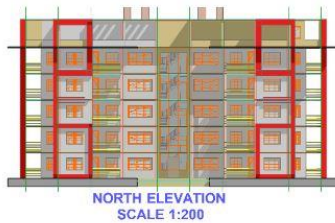
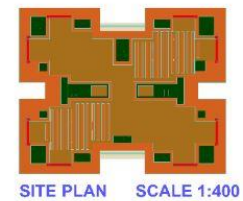
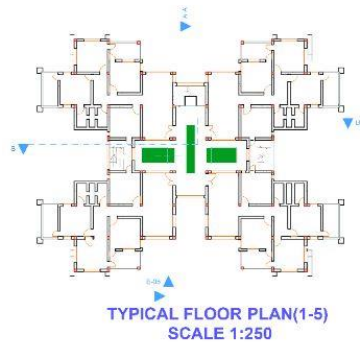
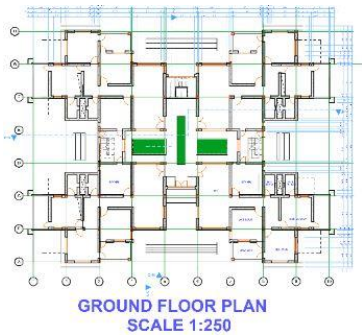
\*زيادة عدد الشقق في الطابق لزيادة  
الاقتصادية عن طريق الاستغلال الاقصى  
للخدمات (السلام، ومساحة الاراضي)  
\*عمل تجويف في المنتصف لزيادة دعم  
التهوية الرئيسية

صورة 9.4/ توضح الفكرة الاولى لسكن النوع الثاني



صورة 10.4/ توضح تطوير الفكرة لسكن النوع الثاني

## النوع الثالث :



صورة 11.4/ توضح تطوير الفكرة لسكن النوع الثالث

عمل فجوات ممتدة للخارج لتهوية قلب المبنى

