



الباب الخامس

٥. الفلسفة التصميمية

(1-5). مقدمة :

تتجه فلسفة هذا المشروع فى اتجاه جديد حيث الغرض الاساسي هو تجميع الوظائف المختلفة فى مشروع واحد باساليب علمية حديثة فى التصميم لا سيما ان هذه الوظائف مختلفة لكن الرابط بينها هو المستخدم الواحد (المرأة) لذا حاولت جمع النشاطات و ربطها لتظهر قوة التماسك بينها .

(2-5). مبدأ الفلسفة :

مبدأ الفلسفة هو جمع الثلاث نشاطات الاساسية (النشاط التعليمي _ النشاط الثقافى _ النشاط الترفيهي) و النشاطات الثانوية (النشاط الادارى _ النشاط الخدمى) فى مبنى واحد مترابط , حيث ان لكل نشاط وظيفة مختلفة و متطلبات معينة لذا لا بد من خلق حلقة وصل بينهم لترابط المشروع , مع مراعاة البساطة و الجدية و اضافة لمسات جمالية لأظهار جمال المرأة.

مترابط _ بسيط _ جاد _ جميل

تحديات الفلسفة :

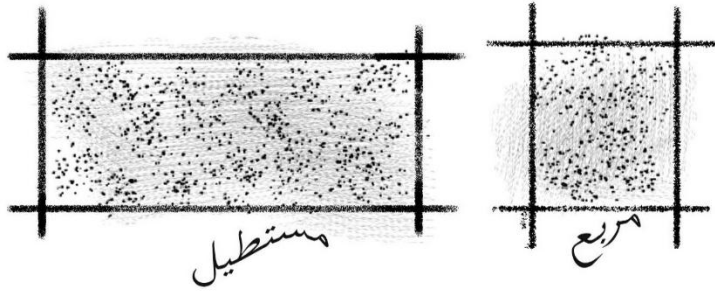
- ✓ تعدد الوظائف و جمعها فى شكل واحد مترابط .
- ✓ خلق نوع من الانغلاق لخصوصية المرأة لذا يتطلب اشكال صلبة تتوافق مع الوظيفة .
- ✓ البساطة و عدم التعقيد .
- ✓ اظهار النواحي الجمالية مع مراعاة الجدية .
- ✓ التناسب مع روح العصر و التطور و التقنيات الحديثة .
- ✓ المعالجات التقني و التشطيب النهائي .

(3-5). تكهن الفكرة :

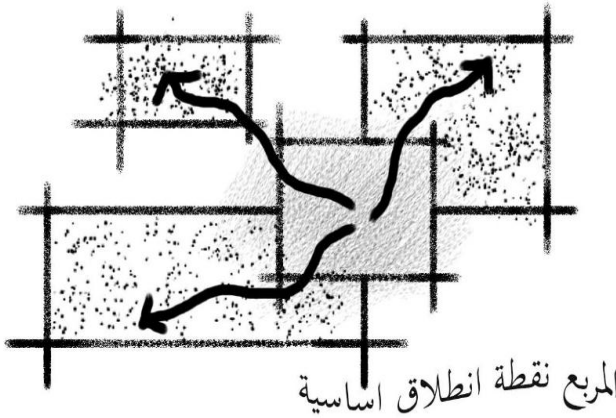
المربع

أبسط الاشكال الهندسية هو المربع يليه فى البساطة المستطيل حيث هو مربع باختلاف النسب بين الاضلاع

كما انه يتوافق مع الموقع و احترام حدوده الشكلية حيث ان الموقع المختار يتميز بالشكل المستطيل مما يؤكد فكرة المربع و المستطيل .



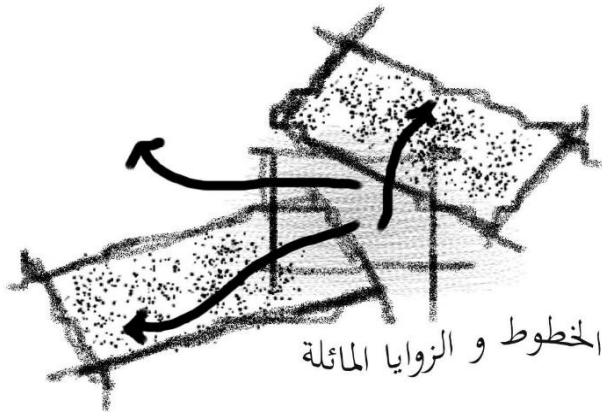
صورة رقم 2-5 توضح المربع و المستطيل



صورة رقم 1-5 توضح توزيع الحركات في المربع

اتخاذ الشكل المربع في المسقط الافقى و جعله نقطة انطلاق اساسية

و من ثم استخدام خطوط مستقيمة و كسر الروتين بخطوط مائلة و زوايا مائلة



صورة رقم 3-5 توضح استخدام الخطوط و الزوايا المائلة

الخطوط و الزوايا المائلة

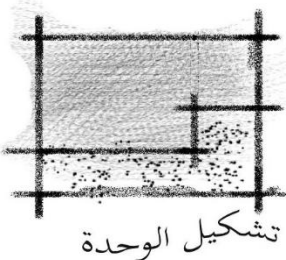
بعد اختيار الشكل الهندسي

المربع و المستطيل يتم تشكيل

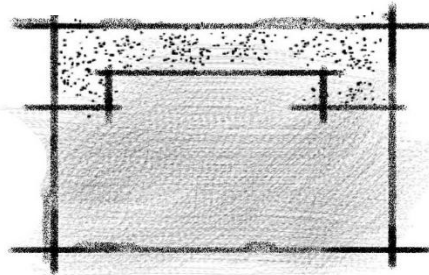
المستطيل و الحصول على

شكل هو الوحدة الهندسية

للتصميم



تشكيل الوحدة

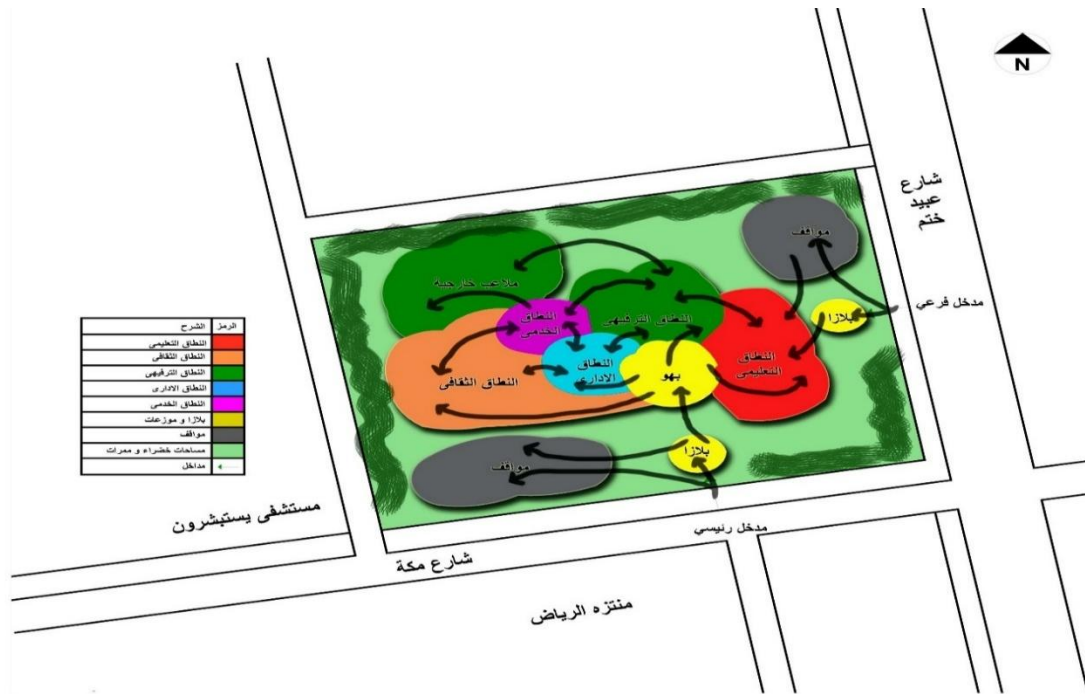


صورة رقم 4-5 توضح تشكيل الوحدة

(1-3-5). الفلسفة التخطيطية :

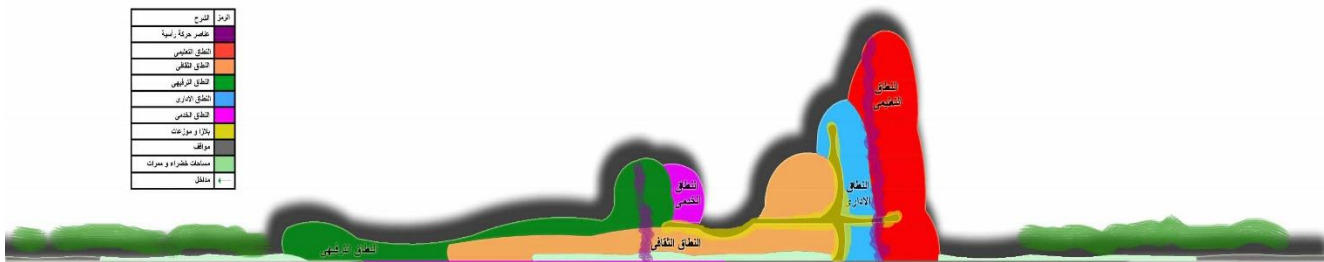
بعد دراسة أنشطة المشروع و الحركة و العلاقات الوظيفية و الموقع و البيئة و ما نتج عنه من تنطيق تم تكوين الفلسفة التخطيطية .تم وضع المدخل الرئيسي (مدخل الزوار للثقافي و الترفيهي) من الشارع الفرعي (شارع مكة) لزحمة المرور فى شارع عبيد ختم و كثرة عدد الزوار, المدخل الثانوى (مدخل الزوار الطالبات و الادارين) من الشارع الرئيسي (شارع عبيد ختم) . توفر المواقع قرب المخل مخصصة لكل فئة , قرب الثقافى و التعليمى من المواقع لسهولة الحركة .وسطية الإدارة لأشرف الجيد .قرب الخدمات من الترفيهي و الثقافى. تهوية التعليمي و الثقافى .

التنطيق الافقى :



رسم هندسي رقم 5- 1 يوضح التنطيق الافقى

التنطيق الرأسى :



رسم هندسي رقم 5- 2 يوضح التنطيق الرأسى

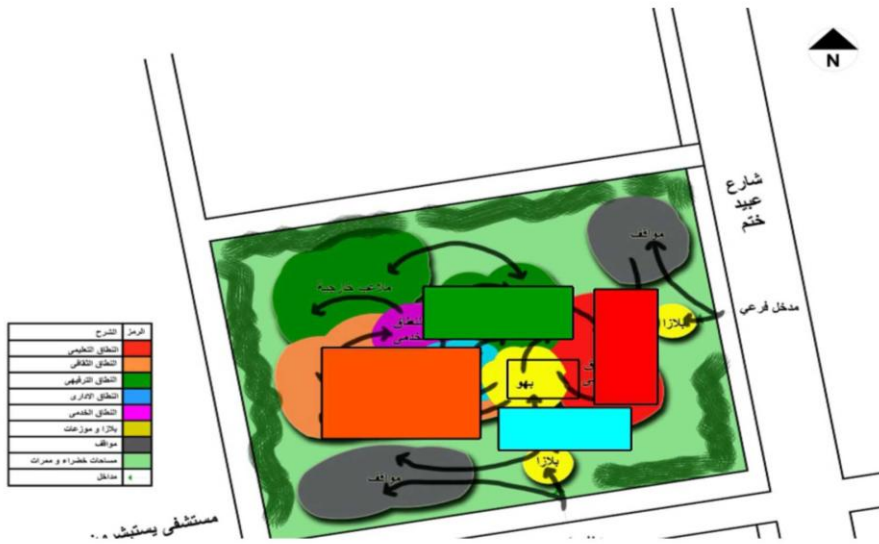
تحويل التطبيق الى كتل باشكال هندسية التي تم اختيارها في مرجعية الفلسفة و هي (المربع و المستطيل)
جعل الادارة مربوطة بالبهو الرئيسي لترابطها مع باقى النشاطات للاشراف النطاق الترفيهي و ربطه بالملاعب
الخارجية يتم الدخول اليه من داخل المبنى للسيطرة و التحكم , جعل النطاق الثقافي طرفي و فصله عن باقى
النطاقات مراعاة لخصوصية المرأة و لاحتمالية دخول رجال الى القاعات الثقافية .

(2-3-5). الفلسفة التصميمية :

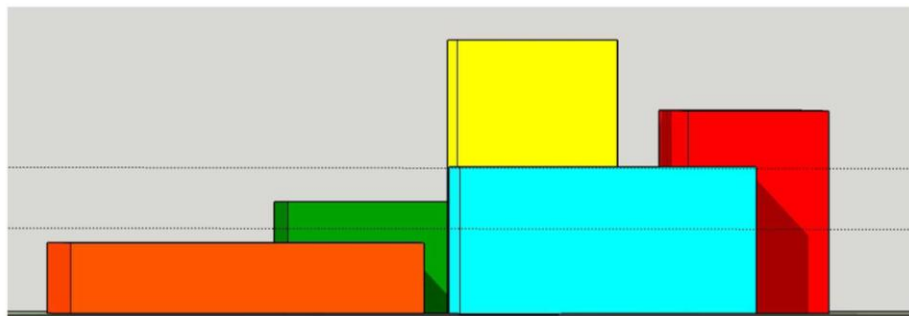
يتم التفكير فى الفلسفة التصميمية من ثلاث اتجاهات :

المسقط الافقى _ المسقط الراسي و الواجهات _ المنظور

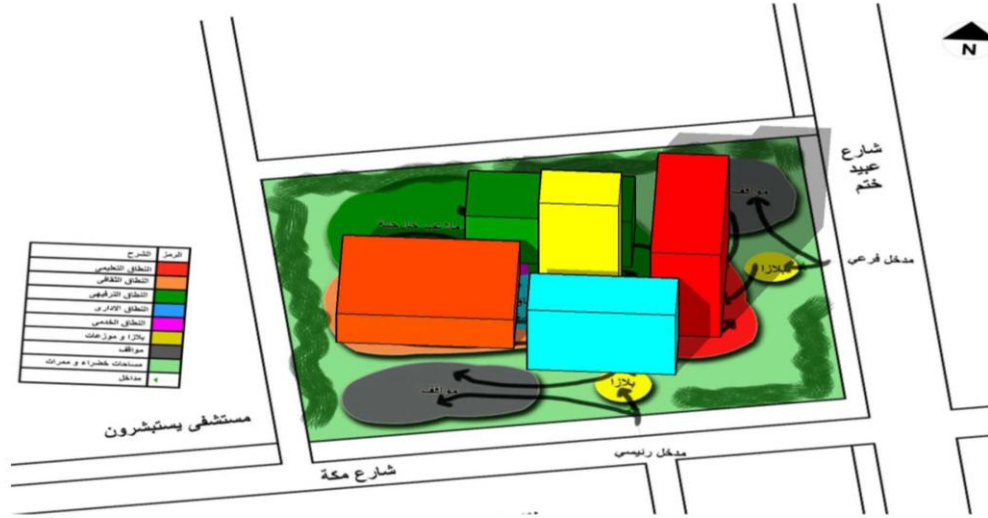
تخصيص لكل منشط من المناشط كتلة محددة و ربط الكتل مع بعضها البعض بالبهو الرئيسي الذي يعتبر محور
الحركة و منه و من خلاله يتم الانتقال لباقى الكتل و تلاصقها علي حسب العلاقات الوظيفية



رسم هندسي رقم 5- 3 يوضح الفلسفة التصميمية

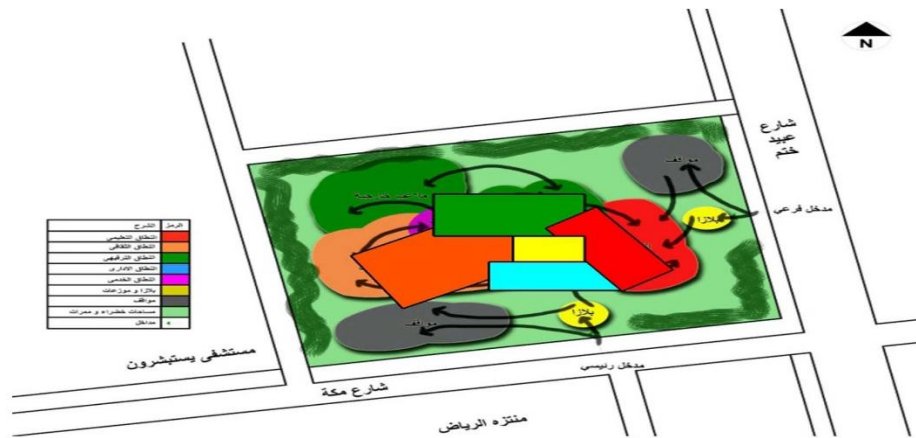


رسم هندسي رقم 5- 4 يوضح فلسفة الواجهات

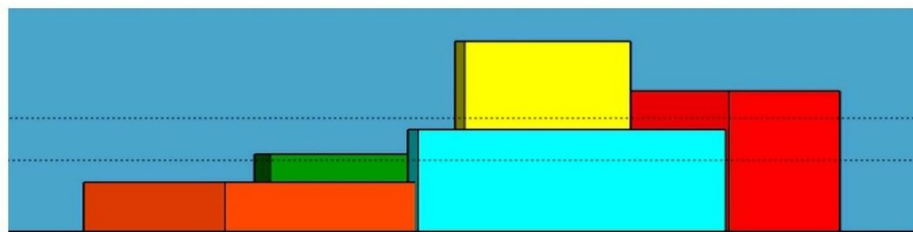


رسم هندسي رقم 5- 5 يوضح فلسفة المنظور

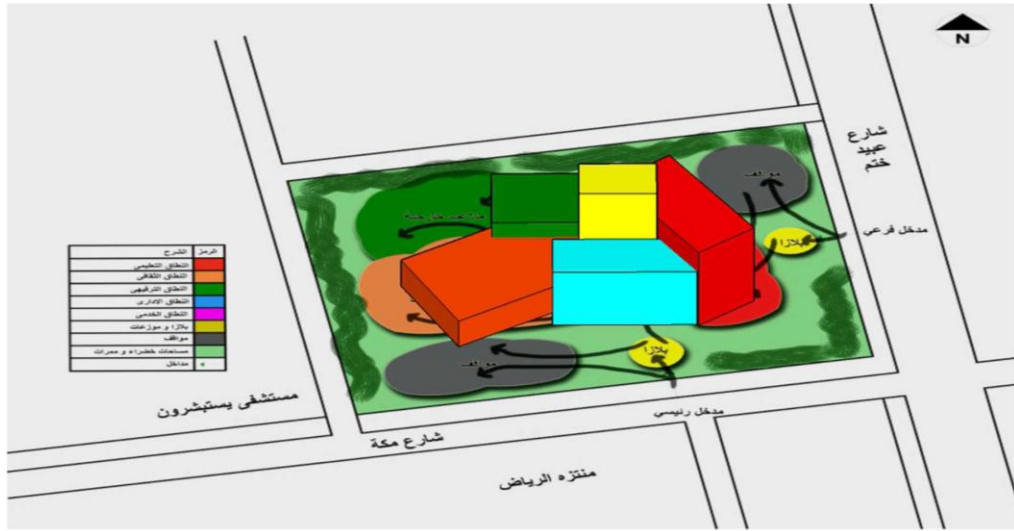
يتم تميل كتلة التعليمي للتهوية و تميل كتلة الثقافي و ربط كل الكتل بالبهو الرئيسي .



رسم هندسي رقم 5- 6 يوضح ترابط الكتل

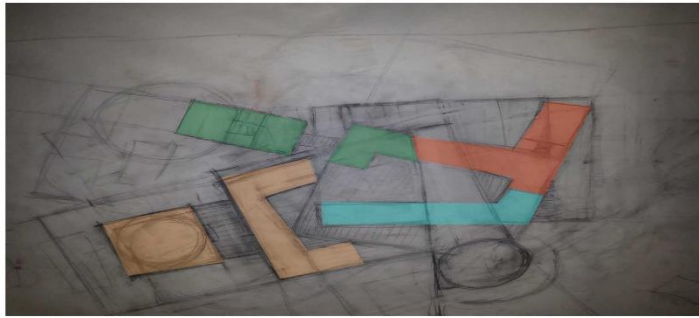


رسم هندسي رقم 5- 7 يوضح كتل الواجهة



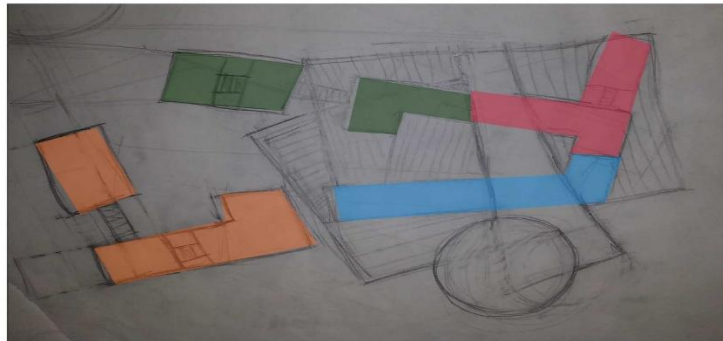
رسم هندسي رقم 5-8 يوضح ترابط الكتل في المنظور

(4-5). تطوير الفكرة:



تعليمي [Red] اداري [Blue] ترفيهي [Green] ثقافي [Orange]

صورة رقم 5-5 توضح اسكتش 1 للفكرة



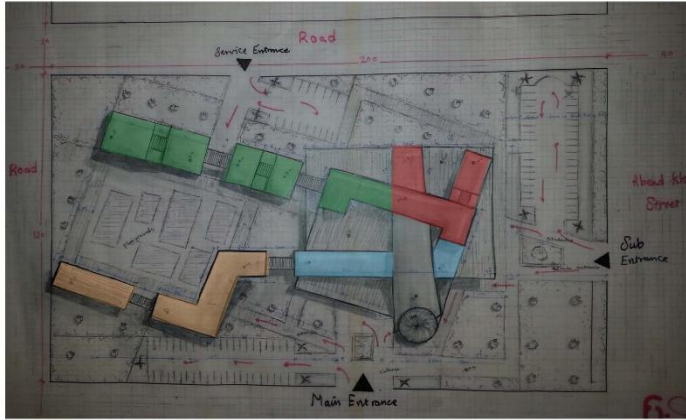
تعليمي [Red] اداري [Blue] ترفيهي [Green] ثقافي [Orange]

صورة رقم 5-6 توضح اسكتش 2 للفكرة

تطورت الفكرة على اربعة مراحل :

(1-4-5). الفكرة المبدئية :

استخدام الاشكال الهندسية البسيطة (المربع _ المستطيل) و تداخلها مع بعض و ترابطها .

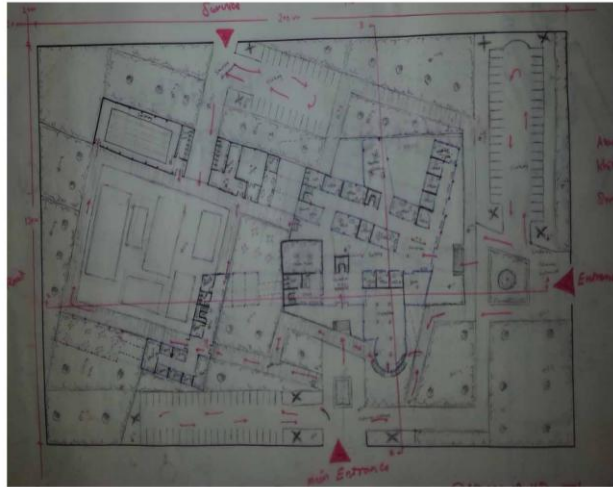


ثقافي (orange) ترفيهي (green) اداري (blue) تعليمي (red)

رسم هندسي رقم 5- 9 يوضح المسقط العام للمبني

توزيع الفراغات :

مراعاة التوزيع علي حسب العلاقات الوظيفية لسهولة الحركة .



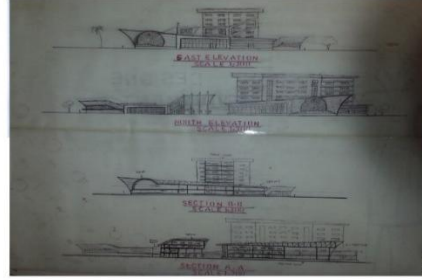
رسم هندسي رقم 5- 10 يوضح مسقط الطابق الارضي للمبني

الواجهات :

استخدام الاشكال الهندسية البسيطة و توافق الواجهات مع المساقط الافقية .



منظور خارجي



واجهات

رسم هندسي رقم 5- 11 يوضح الواجهات و المنظور للمبني

ايجابيات الفكرة :

بساطة الاشكال .

تناسب الوظيفة .

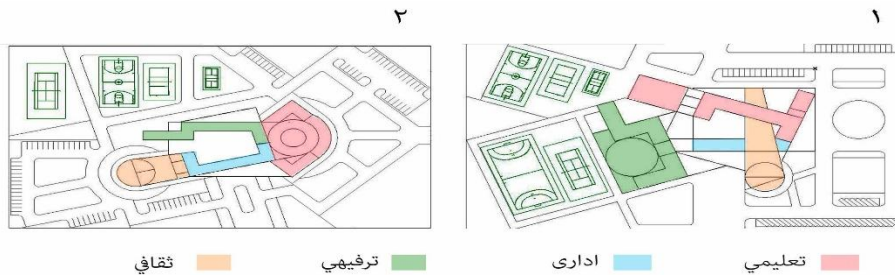
سلبيات الفكرة :

عدم تناسب النسب بين المربعات و المستطيلات .

عدم الترابط القوي بين الكتل

(2-4-5). الفكرة المبدئية المتطورة :

الاستفادة من الفكرة المبدئية مراجعة النسب و التناسب .



صورة رقم 5- 7 توضح تطور الفكرة

تعليمي



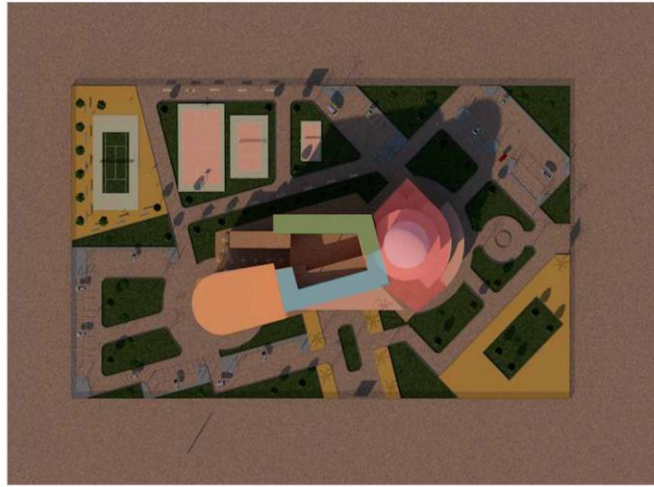
ثقافي



ترفيهي



اداري



رسم هندسي رقم 5- 12 يوضح الموقع العام للمتطور المبدئي

توزيع الفراغات :

مراجعة العلاقات الوظيفية .



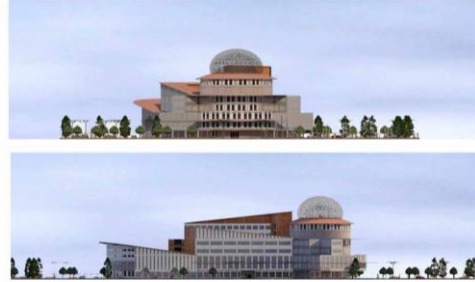
رسم هندسي رقم 5- 13 يوضح مسقط الطابق الارضي للمتطور المبدئي

الواجهات :

استخدام الاشكال الهندسية و العناصر الافقية و الرأسية .



منظور خارجي



واجهات

رسم هندسي رقم 5- 14 يوضح الواجهات و المنظور للمطور المبدئ

ايجابيات الفكرة :

تناسب الكتل

سلبيات الفكرة :

تصميم الصالة .

(3-4-5). الفكرة للحل، التقنية :

مراعاة الحلول التقنية .



رسم هندسي رقم 5- 15 يوضح المسقط العام للحلول التقنية

توزيع الفراغات :

تعديل اجزاء لمناسبة الحلول التقنية .



رسم هندسي رقم 5-16 يوضح الطابق الارضي للحلول التقنية

ايجابيات الفكرة :

ترابط الكتل .تكامل الحلول التقنية .

سلبيات الفكرة :

كثرة عناصر الواجهات .

(1-4-5). الفكرة المتطورة :

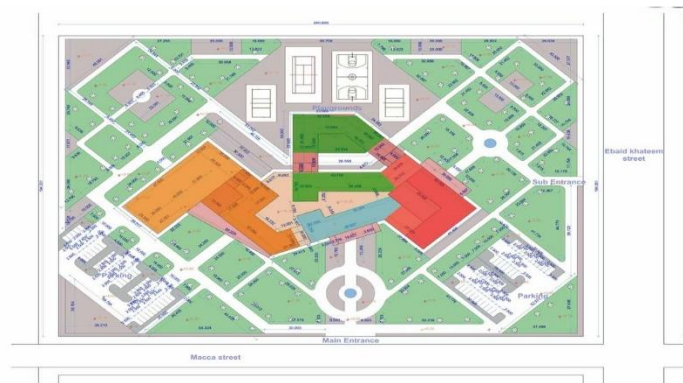
مراعاة الحلول التقنية .

تعليمي

ثقافي

ترفيهي

ادارى



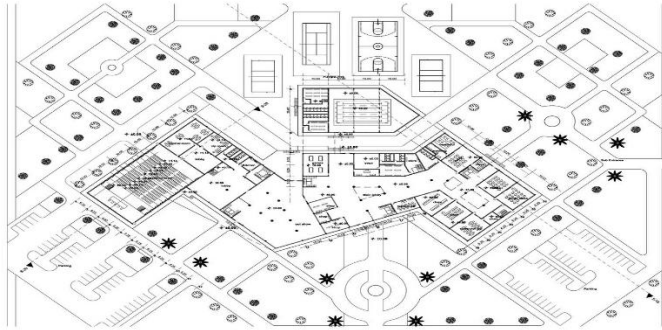
رسم هندسي رقم 5-17 يوضح الفكرة المتطورة



رسم هندسي رقم 5- 18 يوضح المسقط العام للمتطور

توزيع الفراغات :

تعديل اجزاء لمناسبة الحلول التقنية .



رسم هندسي رقم 5- 19 يوضح مسقط الطابق الارضي للمتطور

الواجهات :

دمج العناصر الطولية و الافقية .



منظور خارجي



واجهات

رسم هندسي رقم 5- 20 يوضح الواجهات و المنظور للمتطور

ايجابيات الفكرة :

ترابط الكتل .

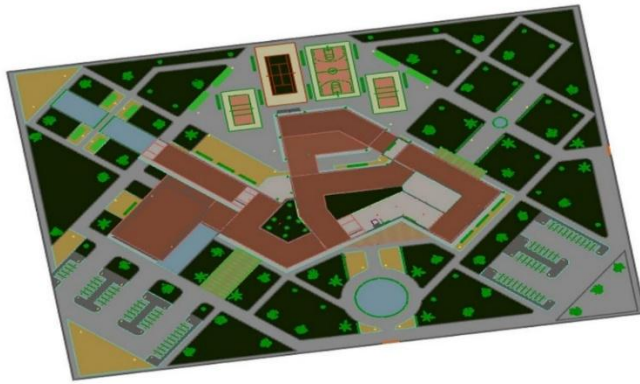
تكامل الحلول التقنية .

سلبيات الفكرة :

كثرة عناصر الواجهات .

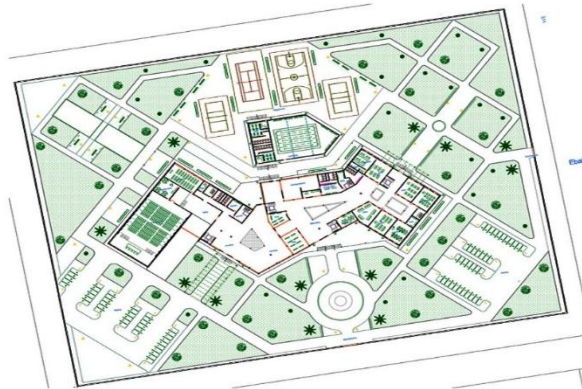
(4-4-5). الفكرة النهائية :

اضافة جماليات للمبنى



رسم هندسي رقم 5- 21 يوضح المسقط العام للنهائي

توزيع الفراغات :



رسم هندسي رقم 5- 22 يوضح مسقط الطابق الارضي للنهائي

الواجهات :

سيتم تبسيط الواجهات .



منظور خارجي



واجهات

رسم هندسي رقم 5- 23 يوضح واجهات و المنظور النهائي