



الباب الثالث

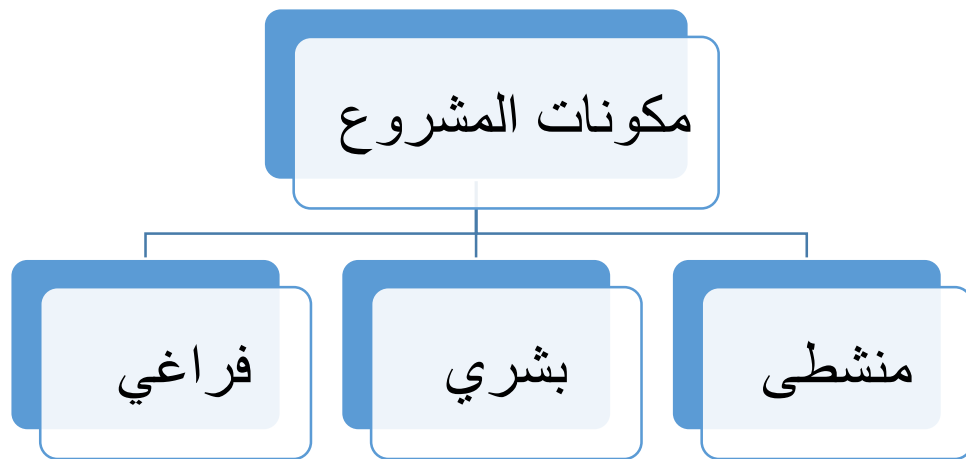
٣. مكونات المشروع



لتطوير المرأة يجب الاهتمام بثلاث محاور اساسية فى حياة المرأة و هي : التفكير و التعلم و الثقافة , التدريب , الصحة الجسدية و الجمال , لذا كان للمشروع ثلاث اقسام اساسية :

- 1- النشاط التعليمى : يتمثل فى تعلم المرأة للعلوم المختلفة و تنمية عقلها .
- 2- نشاط تدريبيى: و يتمثل فى تعلم المهارات و الحرف و الفنون و التدبير المنزلى
- 3- النشاط الرياضى : يشمل الرياضة بكل انواعها و الراحة و الاستجمام و التزيين و التجميل .

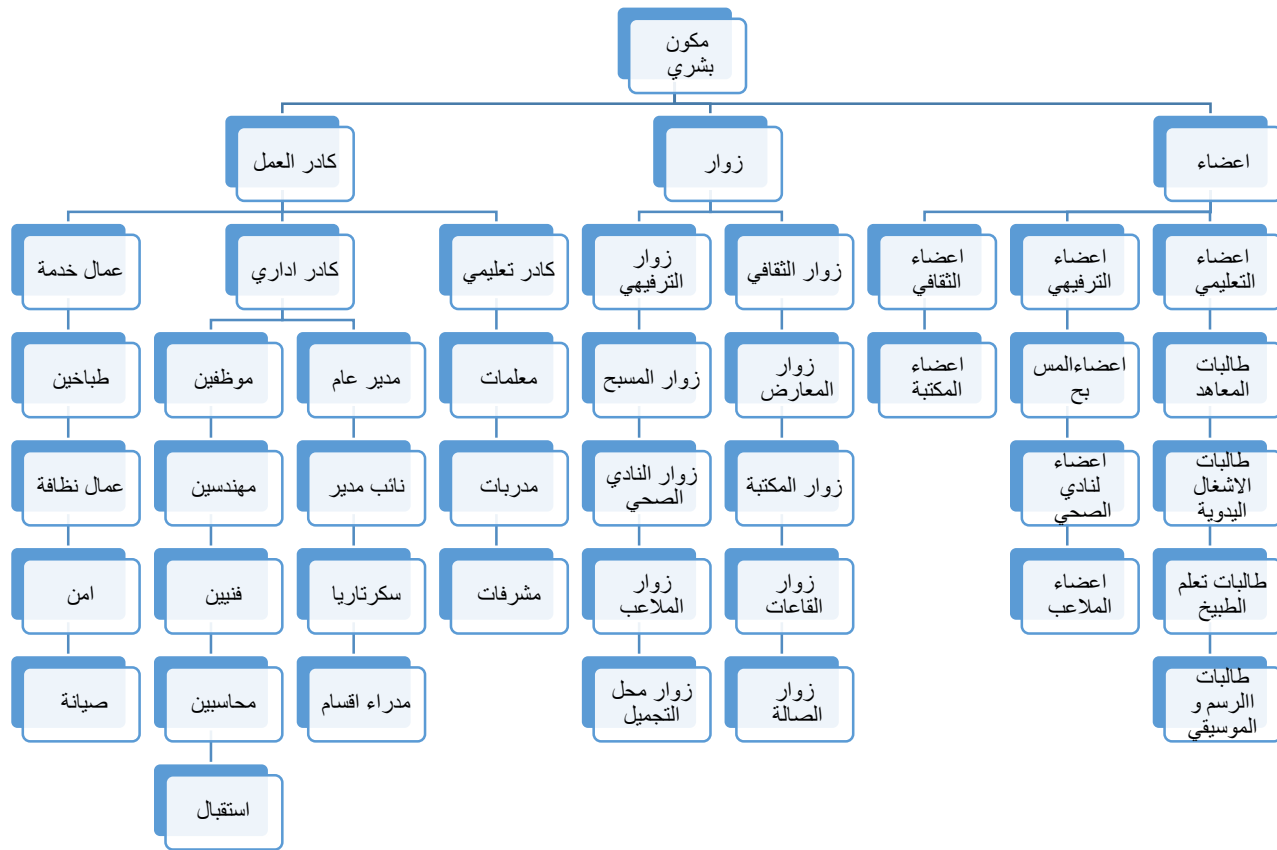
### (1-3). مكونات المشروع :



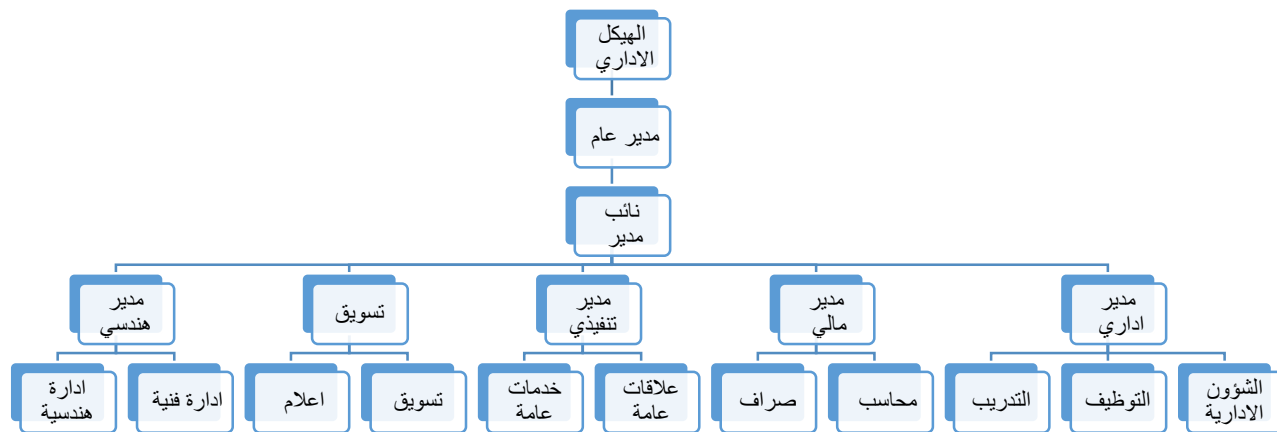
مخطط رقم 3- 1 يوضح مكونات المشروع



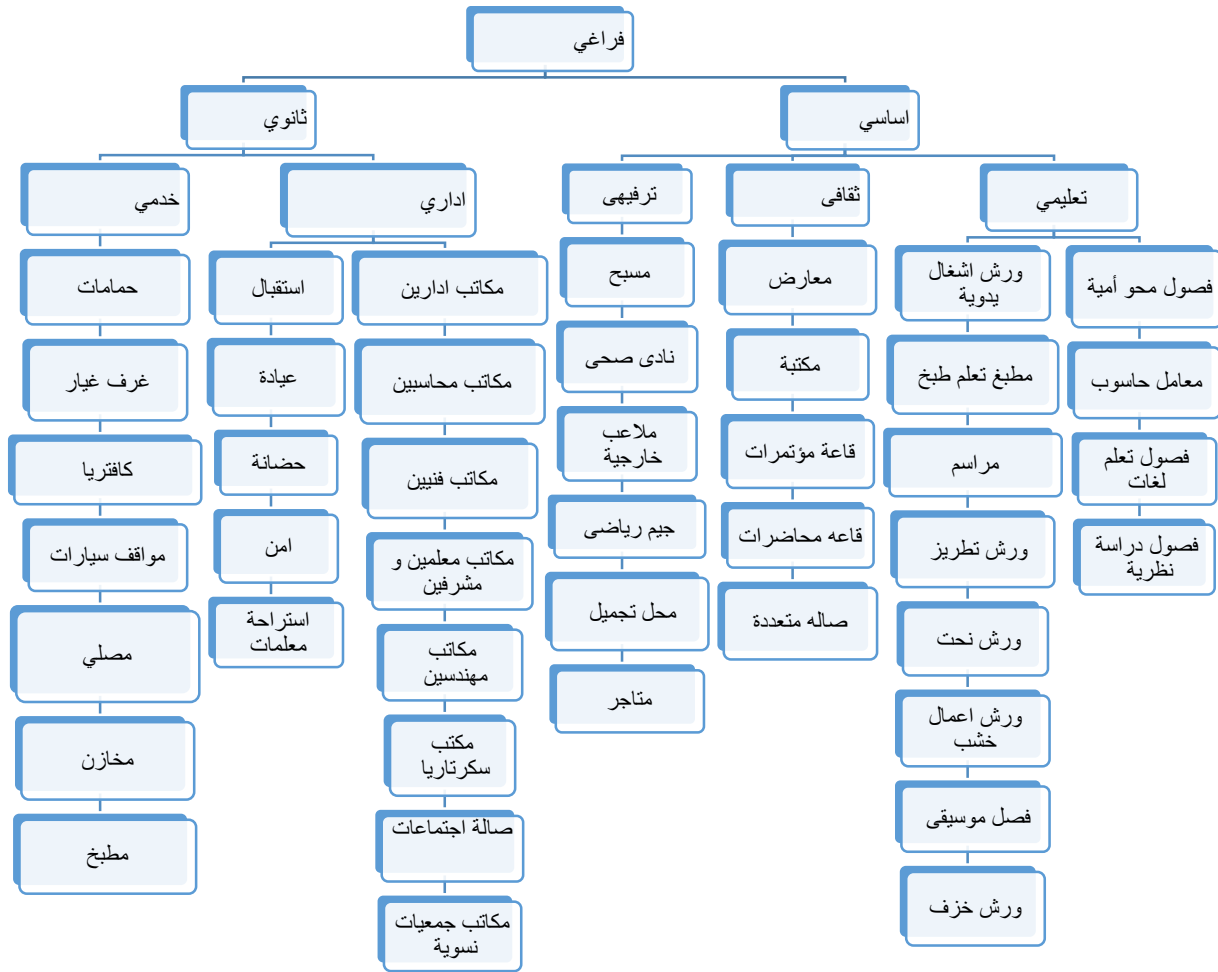
مخطط رقم 3- 2 يوضح المكون المنشطى



مخطط رقم 3-3 يوضح المكون البشري



مخطط رقم 3-4 يوضح الهيكل الاداري



مخطط رقم 3-4 يوضح المكون الفراغي

## (2-3).دراسة الفراغات :

## (1-2-3). فراغات تعلمية :

### دراسة نظرية :

اسم النشاط :محو الامية

اسم الفراغ : فصول محو الامية

تعريف الفراغ : هو فراغ يتم فيه  
تدريس الطالبات لمحو الامية تدرس  
فيه اللغة العربية و الدراسات الدينية .

عدد المستخدمين : 20 طالبة +  
معلمه .

زمن الاستخدام : 9 صباحا \_ 7 مساءً .

مساحة الفرد : 1.5 متر مربع

المتطلبات البيئية : تهوية طبيعية 4 مرات – تكيف صناعي – اضاءة طبيعية – اضاءة صناعية 500 لوكس  
– ارضيات مانعة للانزلاق

المتطلبات الوظيفية : 5 طاولات طويلة ( 72\*320\*60 ) سم – 21 كرسي جلوس ( 80\*40\*40 ) سم –  
طولة للاستاذة ( 80\*70\*130 ) سم – \_سبورة ( 100\*3\*200 ) سم على ارتفاع 110 سم .

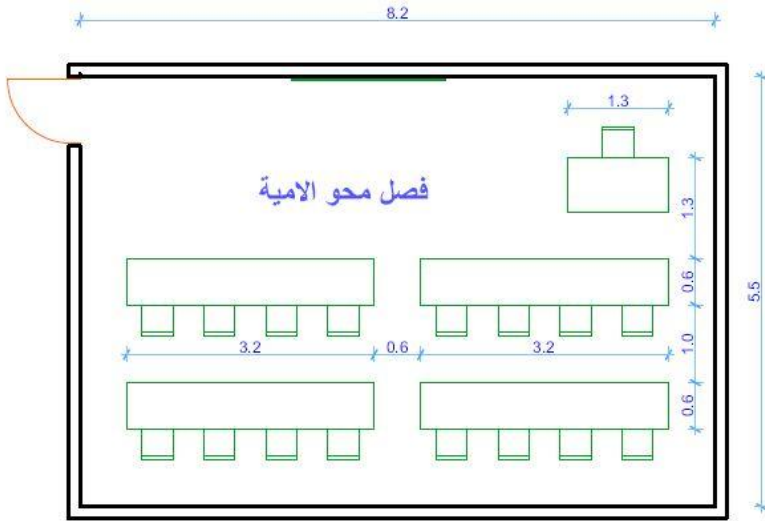
مساحة الاثاث : 13.87 متر مربع

مساحة الممرات : 21.42 متر مربع

مساحة الحركة : 25% من مساحة (الاثاث + الممرات ) = 9.1 متر مربع

المساحة الكلية : (مساحة الاثاث +مساحة الممرات +مساحة الحركة ) 45.5 متر مربع

عدد الوحدات : 4 فصول دراسية



رسم هندسي رقم 3- 2 يوضح مسقط لفصل محو الامية

المساحة : 182 متر مربع

اسم النشاط : تعلم دراسي

اسم الفراغ : فصل دراسي

تعريف الفراغ : هو فراغ يتم فيه تدريس الطالبات للعلوم العامة و مختلف المواد .

عدد المستخدمين : 20 طالبة + معلمه .

زمن الاستخدام : 9 صباحا \_ 7 مساءً .

مساحة الفرد : 1.5 متر مربع .

المتطلبات البيئية : تهوية طبيعية 4 مرات – تكييف صناعي –

اضاءة طبيعية – اضاءة صناعية 500 لوكس – ارضيات مانعة

للانزلاق و عازلة للصوت – جدران ماصة للصوت

المتطلبات الوظيفية : 10 طاولات دراسية ( 70\*60\*80 ) سم

– 21 كراسي جلوس ( 80\*40\*40 ) سم – طاولة للاستاذة (

80\*70\*130 ) سم – \_سبورة ( 100\*3\*200 ) سم على

ارتفاع 110 سم .

مساحة الاثاث : 9.7 متر مربع

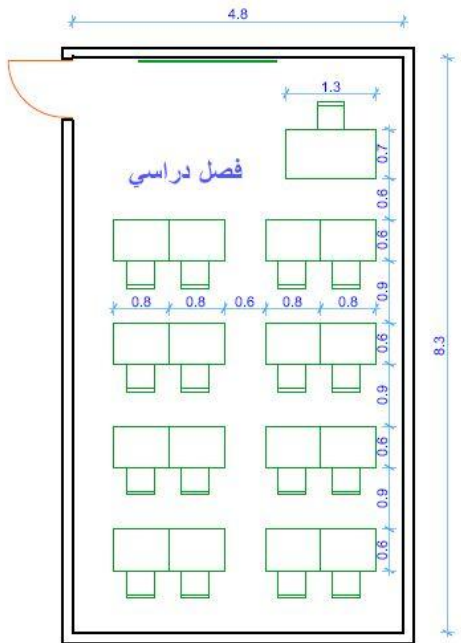
مساحة الممرات : 24.54 متر مربع

مساحة الحركة : 16% من مساحة (الاثاث + الممرات ) = 5.6 متر مربع

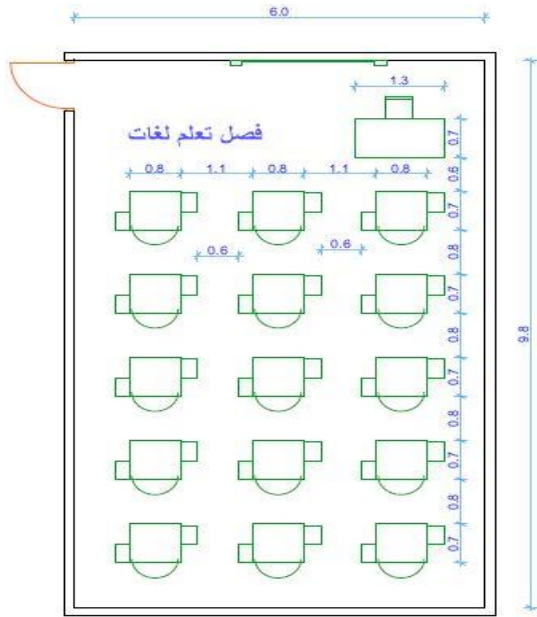
المساحة الكلية : (مساحة الاثاث +مساحة الممرات +مساحة الحركة ) 40 متر مربع

عدد الوحدات : 6 فصول دراسية

المساحة : 240 متر مربع



رسم هندسي رقم 3-3 يوضح مسقط لفصل تعليمي



رسم هندسي رقم 3-4 يوضح مسقط لفصل تعلم لغات

اسم النشاط: تعلم لغات

اسم الفراغ: فصل تعلم اللغات

تعريف الفراغ: هو فراغ يتم فيه تدريس الطالبات لتعلم اللغات المختلفة بواسطة اجهزة كمبيوتر و سماعات

عدد المستخدمين: 15 طالبة + معلمه

زمن الاستخدام: 9 صباحا \_ 7 مساءً .

مساحة الفرد: 1.5 متر مربع

المتطلبات البيئية: تهوية طبيعية 4 مرات - تكييف صناعي

- اضاءة طبيعية - اضاءة صناعية 500 لوكس -

ارضيات مانعة للانزلاق .

المتطلبات الوظيفية: 15 طاولات كمبيوتر (78\*70\*75) سم - كرسي جلوس (80\*40\*40) سم - طاولة

للاستاذة (80\*70\*130) سم - سبورة الكترونية (102\*3\*229) سم على ارتفاع 110 سم .

مساحة الاثاث: 8.95 متر مربع

مساحة الممرات: 35.61 متر مربع

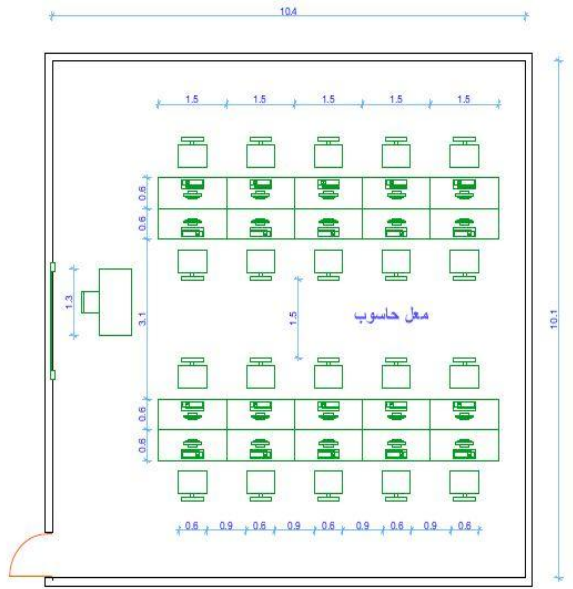
مساحة الحركة: 32% من مساحة (الاثاث + الممرات) = 14.7 متر مربع

المساحة الكلية: (مساحة الاثاث + مساحة الممرات + مساحة الحركة) 59.1 متر مربع

عدد الوحدات: 4 فصول دراسية

المساحة: 236.4 متر مرب





رسم هندسي رقم 3-5 يوضح مسقط لمعمل حاسوب

اسم النشاط: تعلم الجاسوب .

اسم الفراغ : معمل حاسوب .

تعريف الفراغ : هو فراغ يتم فيه تدريس الطالبات دروس الكمبيوتر .

عدد المستخدمين : 20 طالبة + معلمه .

زمن الاستخدام : 9 صباحا \_ 7 مساءً .

مساحة الفرد : 1.5 متر مربع

المتطلبات البيئية : تهوية طبيعية 4 مرات - تكييف

صناعي - اضاءة طبيعية - اضاءة صناعية 500 لوكس - ارضيات مانعة للانزلاق و عازلة للصوت - جدران ماصة للصوت

المتطلبات الوظيفية : 20 طاولات كمبيوتر ( 57\*60\*150 ) سم - 21 كرسي جلوس ( 80\*40\*40 ) سم -  
 طاولة للاستاذة ( 80\*70\*130 ) سم - \_سبورة الكترونية ( 102\*3\*229 ) سم على ارتفاع 110 سم -  
 20 جهاز كمبيوتر

مساحة الاثاث : 48.31 متر مربع

مساحة الممرات : 28.92 متر مربع

مساحة الحركة : 35% من مساحة (الاثاث + الممرات ) = 26.37 متر مربع

المساحة الكلية : (مساحة الاثاث +مساحة الممرات +مساحة الحركة ) 105.5 متر مربع

عدد الوحدات : 2 معمل حاسوب .

المساحة : 211 متر مربع

دراسة عملية :

اسم النشاط : تعلم الخياطة

اسم الفراغ : مشغل الخياطة

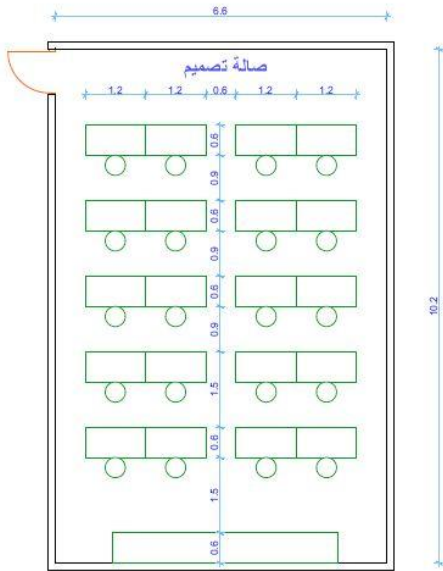
تعريف الفراغ : هو فراغ يتم فيه تعلم اعمال الخياطة و الابر

عدد المستخدمين : 20 طالبات + استاذة

زمن الاستخدام : 9 صباحا \_ 7 مساءً

ينقسم الى :

صالة تصميم :



رسم هندسي رقم 3-6 يوضح مسقط لصاله تصميم

لمتطلبات البيئية : تهوية طبيعية 4 مرات - تكيف صناعي - اضاءة طبيعية - اضاءة صناعية 500 لوكس و اضاءة موجهة للموديلات - ارضيات مانعة للانزلاق- مواد غير مشعلة

المتطلبات الوظيفية : 20 طاولات شرح و رسم ( 100\*60\*210 )

سم \_ 20 استول ( 80\*40\*40 ) سم \_ دواليب حفظ الاقمشة

سم ( 210\*60\*400 )

مساحة الفرد : 2 متر مربع

مساحة الاثاث : 30.8 متر مربع

مساحة الممرات : 27.96 متر مربع

مساحة الحركة : 15% من مساحة (الاثاث + الممرات ) = 8.54 متر مربع

المساحة الكلية : (مساحة الاثاث +مساحة الممرات +مساحة الحركة ) 67.3 متر مربع

## صالة التطريز :

المتطلبات البيئية : تهوية طبيعية 4 مرات - تكييف صناعي - اضاءة طبيعية - اضاءة صناعية 500 لوكس نحو قسم العمل - ارضيات مانعة للانزلاق و عازلة للصوت - جدران ماصة للصوت - مواد غير مشعلة - مأخذ كهرباء لكل طاولة .

المتطلبات الوظيفية : 10 طاولات قص ( 100\*280\*100 ) سم \_ 20 طاولة ماكينة خياطة ( 100\*42\*78 ) سم \_ 20 كرسي ( 80\*40\*40 ) سم

مساحة الفرد : 2 متر مربع

مساحة الاثاث : 37.75 متر مربع

مساحة الممرات : 47.76 متر مربع

مساحة الحركة : 42% من مساحة (الاثاث + الممرات ) = 36.6 متر مربع

المساحة الكلية : (مساحة الاثاث +مساحة الممرات +مساحة الحركة

( 122 متر مربع

## صالة الخياطة اليدوية :

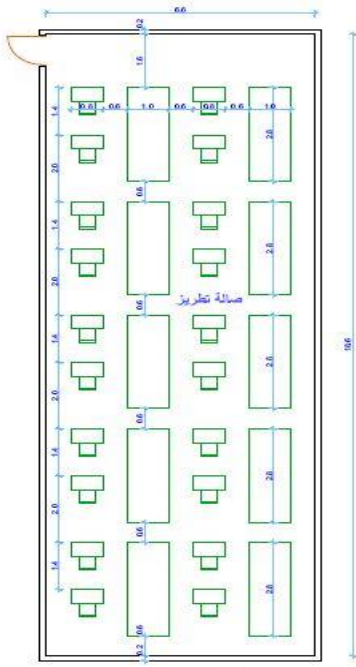
لمتطلبات البيئية : تهوية طبيعية 4 مرات - تكييف صناعي - اضاءة طبيعية - اضاءة صناعية 500 لوكس - ارضيات مانعة للانزلاق - مواد غير مشعلة

المتطلبات الوظيفية : 20 كرسي ( 80\*40\*40 ) سم \_ 4 طاولات كبيرة ( 80\*80\*400 ) سم

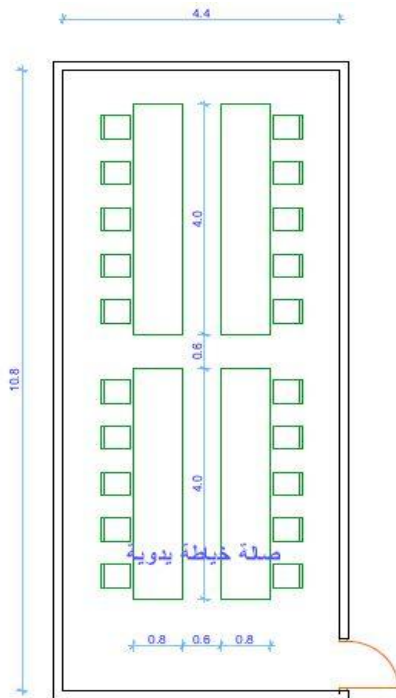
مساحة الفرد : 2 متر مربع

مساحة الاثاث : 16 متر مربع

مساحة الممرات : 22.56 متر مربع



رسم هندسي رقم 3-7 يوضح مسقط لصالة تطريز



رسم هندسي رقم 3-8 يوضح مسقط لصالة خياطة يدوية

مساحة الحركة : 22% من مساحة (الاثاث + الممرات) = 8.94 متر مربع

المساحة الكلية : (مساحة الاثاث +مساحة الممرات +مساحة الحركة) 47.5 متر مربع

فراغات تابعة :

فصل دراسي مساحة 40 متر مربع

نفس بيانات الفصل الدراسي في الفراغات التعليمية

غرفة غسيل و كي مساحة 15 متر مربع

مخزن مساحة 15 متر مربع

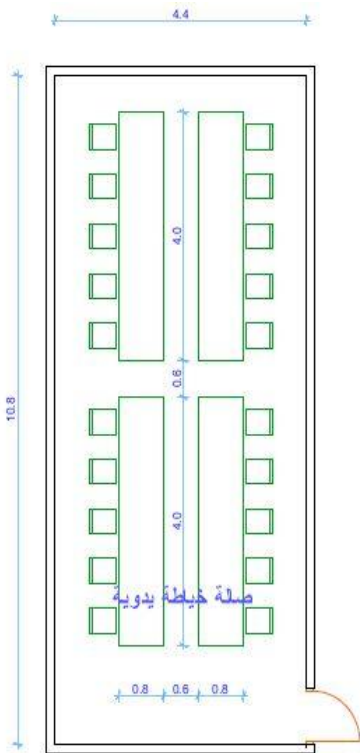
نفس بيانات المخزن في الفراغات الخدمية

مكتب مساحة 10 متر مربع

نفس بيانات المكتب في الفراغات الادارية

المساحة الكلية لمشغل الخياطة : 289.8 متر مربع .

عدد الوحدات = 2 مشغل خياطة .



اسم النشاط : تعلم الاشغال اليدوية

اسم الفراغ : مشغل الاعمال اليدوية

تعريف الفراغ : هو فراغ يتم فيه تعلم الاشغال اليدوية

عدد المستخدمين : 20 طالبات + استاذة

زمن الاستخدام : 9 صباحا \_ 7 مساءً

المتطلبات البيئية : تهوية طبيعية 4 مرات - تكييف صناعي - اضاءة

طبيعية - اضاءة صناعية 500 لوكس و اضاءة موجهة للموديلات -

ارضيات مانعة للانزلاق- مواد غير مشعلة

رسم هندسي رقم 3- 9 يوضح مسقط لصاله اشغال يدوية

المتطلبات الوظيفية : 20 كرسي ( 80\*40\*40 ) سم \_ 4 طاولات كبيرة ( 80\*80\*400 ) سم

مساحة الفرد : 2 متر مربع

مساحة الاثاث : 16 متر مربع

مساحة الممرات : 22.56 متر مربع

مساحة الحركة : 22% من مساحة (الاثاث + الممرات ) = 8.94 متر مربع

المساحة الكلية : (مساحة الاثاث +مساحة الممرات +مساحة الحركة ) 47.5 متر مربع

فراغات تابعة :

فصل دراسي مساحة 40 متر مربع

نفس بيانات الفصل الدراسي فى الفراغات التعليمية

مخزن مساحة 15 متر مربع

نفس بيانات المخزن فى الفراغات الخدمية

مكتب مساحة 10 متر مربع

نفس بيانات المكتب فى الفراغات الادارية

المساحة الكلية لمشغل الاشغال اليدوية : 112.5 متر

مربع

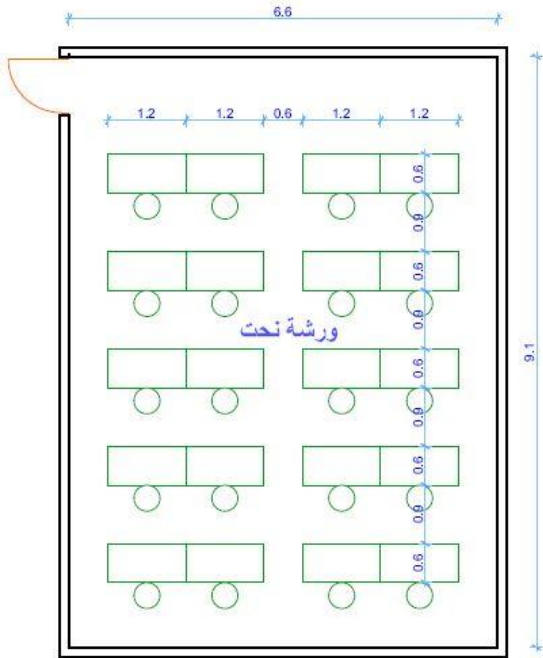
عدد الوحدات = 2 ورشة اشغال يدوية .

اسم النشاط : تعلم النحت

اسم الفراغ : ورشة نحت

تعريف الفراغ : هو فراغ يتم فيه تعلم النحت

عدد المستخدمين : 20 طالبات + استاذة



رسم هندسي رقم 3- 10 يوضح مسقط لورشة نحت

زمن الاستخدام : 9 صباحا \_ 7 مساءً

مساحة الفرد : 5.5 متر مربع

المتطلبات البيئية : تهوية طبيعية 4 مرات – تكييف صناعي – اضاءة طبيعية – اضاءة صناعية 500 لوكس  
قادمة من اعلي – ارضيات مانعة للانزلاق و عازلة للصوت – جدران ماصة للصوت – مواد غير مشعلة  
مانعة للانزلاق – مواد غير مشعلة

المتطلبات الوظيفية : 20 طاولات ( 100\*60\*210 ) سم \_ 20 استول ( 80\*40\*40 ) سم

مساحة الفرد : 2 متر مربع

مساحة الاثاث : 28.4 متر مربع

مساحة الممرات : 25.98 متر مربع

مساحة الحركة : 10% من مساحة (الاثاث + الممرات ) = 5.72 متر مربع

المساحة الكلية : (مساحة الاثاث +مساحة الممرات +مساحة الحركة ) 60.1 متر مربع

فراغات تابعة :

غرف غيار : 15 متر مربع

فصل دراسي مساحة 40 متر مربع

مخزن مساحة 15 متر مربع

مكتب مساحة 10 متر مربع

المساحة الكلية = 140.1 متر مربع

عدد الوحدات = 2 ورشة نحت .

اسم النشاط : تعلم اعمال الخزف

اسم الفراغ : ورشة الخزف

تعريف الفراغ : هو فراغ يتم فيه تعلم اعمال الخزف

عدد المستخدمين : 20 طالبات + استاذة

زمن الاستخدام : 9 صباحا \_ 7 مساءً

مساحة الفرد : 5.5 متر مربع

المتطلبات البيئية : تهوية طبيعية 4 مرات - تكييف صناعي

- اضاءة طبيعية - اضاءة صناعية 500 لوكس - ارضيات

- مانعة للانزلاق و عازلة للصوت - جدران ماصة للصوت -

مواد غير مشعلة

المتطلبات الوظيفية : 20 منضدة جيس ( 75\*70\*70 ) -

20 كرسي ( 80\*40\*40 ) سم \_ 5 احواض غسيل ايدي (

50\*120).

مساحة الفرد : 2 متر مربع

مساحة الاثاث : 16 متر مربع

مساحة الممرات : 41.4 متر مربع

مساحة الحركة : 20% من مساحة (الاثاث + الممرات ) = 10.4 متر مربع

المساحة الكلية : (مساحة الاثاث +مساحة الممرات +مساحة الحركة ) 67.8 متر مربع

فراغات تابعة :

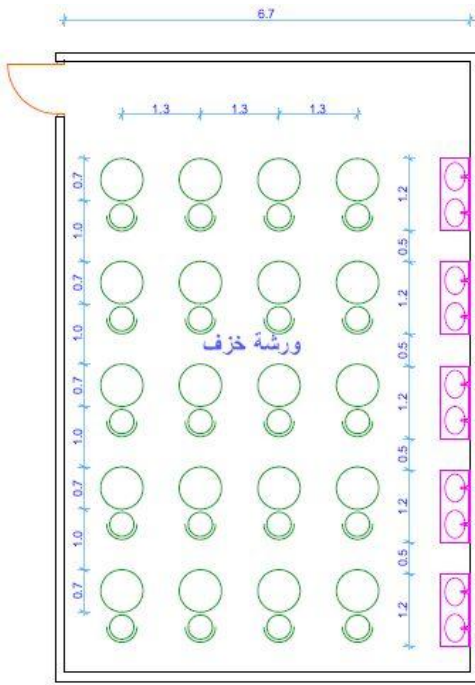
غرفة الفرن الكهربائي مساحة 10 متر مربع

غرفة تحضير الطين مساحة 10 متر مربع

غرف غيار 15 متر مربع

فصل دراسي مساحة 40 متر مربع

مكتب مساحة 10 متر مربع



رسم هندسي رقم 3- 11 يوضح مسقط لورشة خزف

المساحة الكلية لورشة الخزف = 152.8 متر مربع

عدد الوحدات : 2 ورشة خزف .

اسم النشاط : تعلم الرسم

اسم الفراغ : صالة رسم

تعريف الفراغ : هو فراغ يتم فيه تعلم الرسم

زمن الاستخدام : 9 صباحا \_ 7 مساءً

ينقسم الى :

مراسم :

عدد المستخدمين : 10 طالبات + استاذة

المتطلبات البيئية : تهوية طبيعية 4 مرات - تكييف صناعي - اضاءة طبيعية  
- اضاءة صناعية 500 لوكس - ارضيات مانعة للانزلاق- مواد غير مشعلة

المتطلبات الوظيفية : 10 ادراج ( 108\*98\*210 ) سم \_ 10 استول (

80\*40\*40 ) سم - كرسي جلوس ( 80\*40\*40 ) سم - طاولة للاستاذة (

80\*70\*130 سم

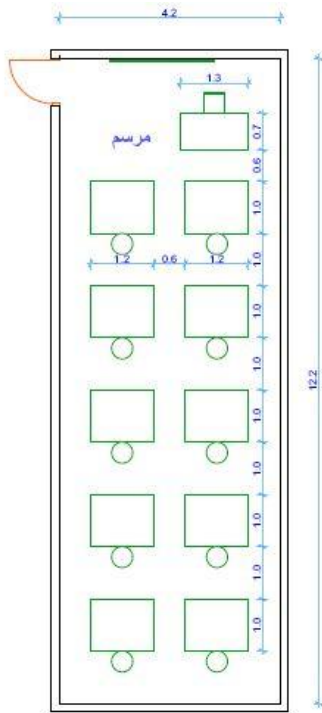
مساحة الفرد : 5.5 متر مربع

مساحة الاثاث : 23.25 متر مربع

مساحة الممرات : 22.03 متر مربع

مساحة الحركة : 15% من مساحة (الاثاث + الممرات ) = 6.11 متر مربع

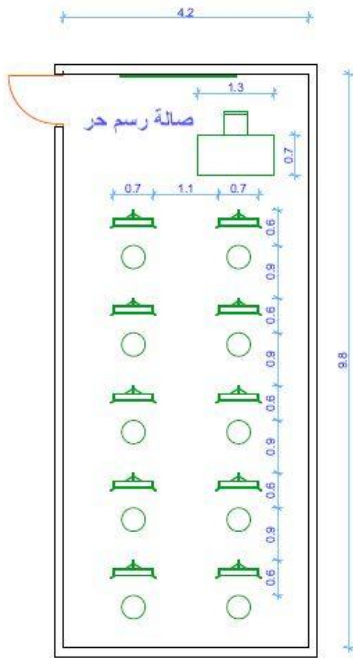
المساحة الكلية : (مساحة الاثاث +مساحة الممرات +مساحة الحركة ) 51.4 متر مربع



رسم هندسي رقم 3- 12 يوضح مسقط لمرسم



## صالة الرسم الحر :



رسم هندسي رقم 3- 13 يوضح مسقط لصالة رسم حر

عدد المستخدمين : 10 طالبات + استاذة

المتطلبات البيئية : تهوية طبيعية 4 مرات - تكييف صناعي - اضاءة طبيعية - اضاءة صناعية 500 لوكس - ارضيات مانعة للانزلاق للصوت - مواد غير مشعلة

المتطلبات الوظيفية : 10 لوحات رسم ( 150\*30\*78 ) سم \_ 10 استول ( 80\*40\*40 ) سم - كرسي جلوس ( 80\*40\*40 ) سم - طاولة للاستاذة ( 80\*70\*130 ) سم

مساحة الفرد : 5.5 متر مربع

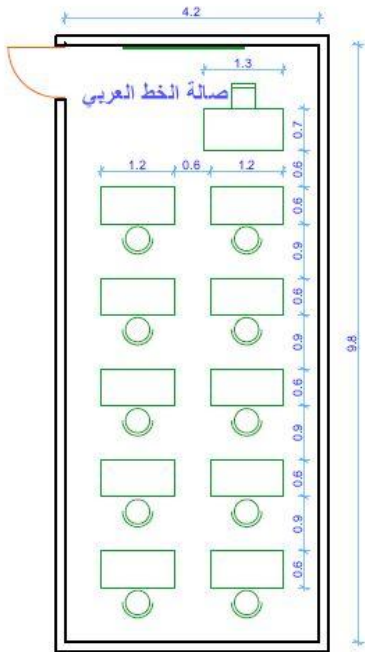
مساحة الاثاث : 5.01 متر مربع

مساحة الممرات : 26.04 متر مربع

مساحة الحركة : 30% من مساحة (الاثاث + الممرات ) = 10.24 متر مربع

المساحة الكلية : (مساحة الاثاث +مساحة الممرات +مساحة الحركة ) 41.3 متر مربع

## صالة الخط العربي :



رسم هندسي رقم 3- 14 يوضح مسقط لصالة خط عربي

عدد المستخدمين : 10 طالبات + استاذة

المتطلبات البيئية : تهوية طبيعية 4 مرات - تكييف صناعي - اضاءة طبيعية - اضاءة صناعية 500 لوكس - ارضيات مانعة للانزلاق - مواد غير مشعلة

المتطلبات الوظيفية : 10 ادراج ( 100\*60\*210 ) سم \_ 10 استول ( 80\*40\*40 ) سم - كرسي جلوس ( 80\*40\*40 ) سم - طاولة للاستاذة ( 80\*70\*130 ) سم

مساحة الفرد : 5.5 متر مربع

مساحة الاثاث : 15.11 متر مربع

مساحة الممرات : 22.44 متر مربع

مساحة الحركة : 10% من مساحة (الاثاث + الممرات ) = 3.75 متر مربع

المساحة الكلية : (مساحة الاثاث +مساحة الممرات +مساحة الحركة ) 41.3 متر مربع

فراغات تابعة :

غرف غيار : 15 متر مربع

مخزن مساحة 15 متر مربع

مكتب مساحة 10 متر مربع

المساحة الكلية لصاله رسم = 174 متر مربع .

عدد الوحدات = 2 صاله رسم .

اسم النشاط : تعلم موسيقى

اسم الفراغ : صاله موسيقى

تعريف الفراغ : هو فراغ يتم فيه تعلم الموسيقى

عدد المستخدمين : 12 طالبات + استاذة

زمن الاستخدام : 9 صباحا \_ 7 مساءً

مساحة الفرد : 2 متر مربع

المتطلبات البيئية : تهوية طبيعية 4 مرات - تكييف صناعي -

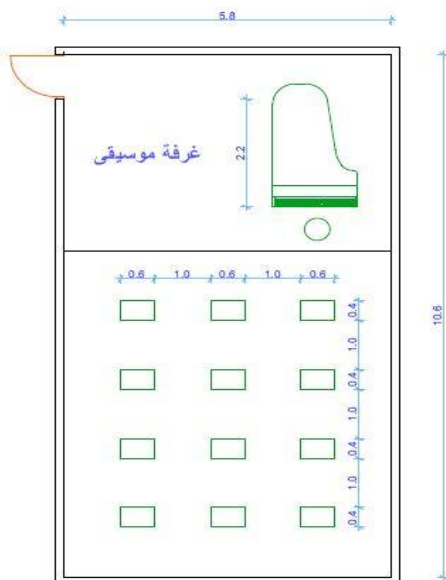
اضاءة طبيعية - اضاءة صناعية 500 لوكس - ارضيات مانعة

للانزلاق و عازلة للصوت - جدران ماصة للصوت - مواد غير

مشعلة

المتطلبات الوظيفية : 12 استول ( 60\*40\*60 ) سم - بيانو

( 105\*250\*150 ) سم - كرسي بيانو ( 60\*45\*45 ) سم



رسم هندسي رقم 3- 15 يوضح مسقط لغرفة موسيقى

مساحة الفرد : 5.5 متر مربع

مساحة الاثاث : 6.83 متر مربع

مساحة الممرات : 42.48 متر مربع

مساحة الحركة : 25% من مساحة (الاثاث + الممرات) = 12.39 متر مربع

المساحة الكلية : (مساحة الاثاث + مساحة الممرات + مساحة الحركة) = 61.7 متر مربع

عدد الوحدات : 1

فراغات تابعة :

فصل دراسي مساحة 40 متر مربع

مخزن مساحة 15 متر مربع

مكتب مساحة 15 متر مربع .

المساحة الكلية لصاله الموسيقى = 131.7 متر مربع .

عدد الوحدات = 1 صاله موسيقى .

اسم النشاط : تعلم اعمال الخشب

اسم الفراغ : مشغل اعمال الخشب

تعريف الفراغ : هو فراغ يتم فيه تعلم الاشغال الخشبية

عدد المستخدمين : 10 طالبات + استاذة

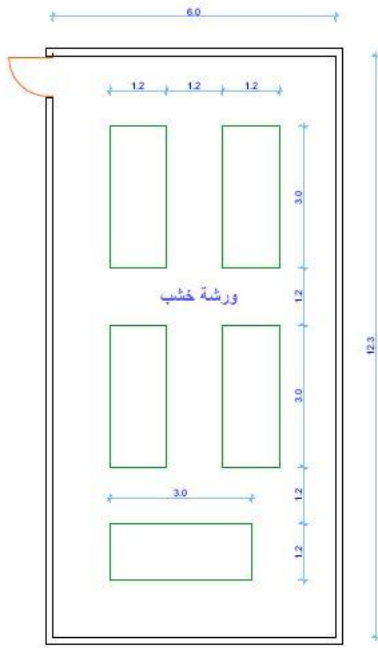
زمن الاستخدام : 9 صباحا \_ 7 مساءً

مساحة الفرد : 2 متر مربع

المتطلبات البيئية : تهوية طبيعية 4 مرات - تكييف صناعي - اضاءة طبيعية - اضاءة صناعية 500 لوكس

- ارضيات مانعة للانزلاق و ماصة للاهتزاز- جدران ماصة للصوت - مواد غير مشعلة

المتطلبات الوظيفية : 5 طاولات ( 100\*300\*120 ) سم



رسم هندسي رقم 3-16 يوضح مسقط لورشة خشب

مساحة الفرد : 2 متر مربع

مساحة الاثاث : 18 متر مربع

مساحة الممرات : 44.28 متر مربع

مساحة الحركة : 20% من مساحة (الاثاث + الممرات) = 11.52 متر مربع

المساحة الكلية : (مساحة الاثاث + مساحة الممرات + مساحة الحركة) = 73.8 متر مربع

فراغات تابعة :

فصل دراسي مساحة 30 متر مربع

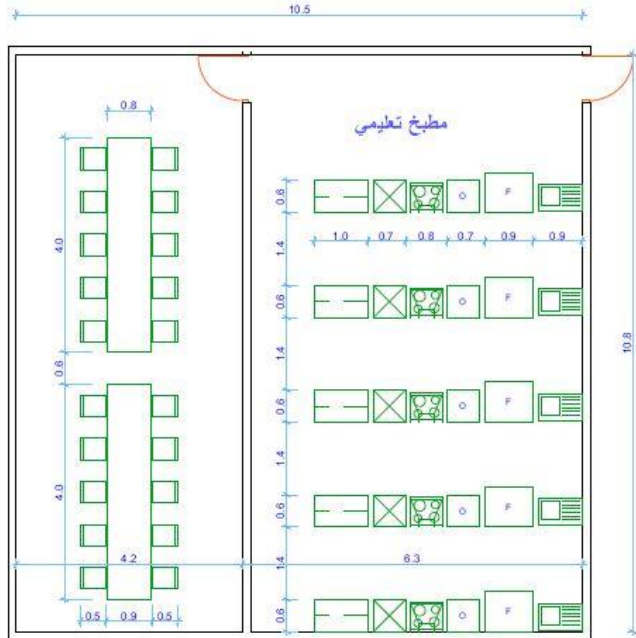
مخزن مساحة 15 متر مربع

مكتب مساحة 10 متر مربع

غرف غيار : 15 متر مربع

المساحة الكلية لورشة الخشب = 143.8 متر مربع

عدد الوحدات = 2 ورشة خشب .



رسم هندسي رقم 3-17 يوضح مسقط للمطبخ التعليمي

اسم النشاط : تعلم الطبخ

اسم الفراغ : فصل تعلم الطبخ

تعريف الفراغ : هو فراغ يتم فيه الطالبات للطبخ

عدد المستخدمين : 20 طالبة + معلمه

زمن الاستخدام : 9 صباحا \_ 7 مساءً

مساحة الفرد : 2 متر مربع

المتطلبات البيئية : تهوية طبيعية 6 مرات – تكييف صناعي – اضاءة طبيعية – اضاءة صناعية 500 لوكس  
– ارضيات مانعة للانزلاق و لا تتأثر بالسوائل – جدران ماصة للصوت سهلة التنظيف \_ تصريف الابخرة \_  
استشعار حرائق و طفايات

المتطلبات الوظيفية : 5 ثلاجات ( 90 \* 75 \* 180 ) سم \_ 5 افران كهربائية ( 60 \* 60 \* 50 ) سم – 5  
بوتاجاز ( 60 \* 50 \* 90 ) سم – 5 حوض غسيل ( 80 \* 50 \* 90 ) سم 5 دولاب حائط ( 60 \* 60 \*  
225 ) سم \_ 5 دولاب ( 100 \* 60 \* 90 ) سم.

مساحة الفرد : 2 متر مربع

مساحة الاثاث : 12.22 متر مربع

مساحة الممرات : 34.7 متر مربع

مساحة الحركة : 40% من مساحة (الاثاث + الممرات ) = 19.48 متر مربع

المساحة الكلية : (مساحة الاثاث +مساحة الممرات +مساحة الحركة ) 66.4 متر مربع

**فراغات تابعة :**

فصل دراسي مساحة 40 متر مربع

صالة طعام مساحة 46.8 متر مربع .

مخزن مساحة 15 متر مربع

مكتب مساحة 10 متر مربع

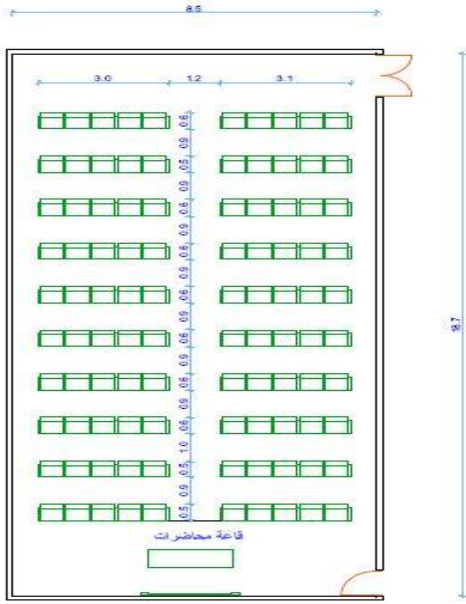
غرف غيار : 15 متر مربع

المساحة الكلية لمطبخ التعليم = 193.2 متر مربع

عدد الوحدات = 3 مطابخ .

المساحة الكلية للقسم التعليمي : 3601.7 متر مربع .

### (3-2-2). فراغات ثقافية :



رسم هندسي رقم 3-18 يوضح مسقط لقاعة

اسم النشاط: تجمع للندوات

اسم الفراغ: قاعة

تعريف الفراغ: هو فراغ يتم فيه تقديم ندوات و محاضرات  
الثقافية المختلفة

عدد المستخدمين: 100 زائر

زمن الاستخدام: 9 صباحا \_ 7 مساءً

مساحة الفرد: 0.6 متر مربع

المتطلبات البيئية: تهوية طبيعية 4 مرات - تكييف صناعي - اضاءة طبيعية - اضاءة صناعية 500 لوكس  
- ارضيات مانعة للانزلاق و عازلة للصوت - جدران ماصة للصوت - مواد غير مشعلة

المتطلبات الوظيفية: شاشة ( 102\*3\*229 ) سم علي ارتفاع 120 سم - 100 كرسي جلوس ( 60 \* 40  
\* 100 ) سم - طاولة ( 200 \* 60 \* 100 ) سم .

مساحة الفرد: 1 متر مربع

مساحة الاثاث: 25.2 متر مربع

مساحة الممرات: 90.6 متر مربع

مساحة الحركة: 35% من مساحة (الاثاث + الممرات) = 43 متر مربع

المساحة الكلية: (مساحة الاثاث + مساحة الممرات + مساحة الحركة) 158.8 متر مربع

عدد الوحدات: 3 قاعات مساحة 476.4

فراغات تابعة :

البهو الرئيسي: 40 % مساحة 190.56 متر مربع .

استقبال كبار الزوار مساحة 25

مخزن مساحة 15 متر مربع

مكتب مساحة 10 متر مربع

حمامات مساحة 9 متر مربع

المساحة الكلية للقاعات : 725.96 متر مربع .

اسم النشاط : اقامة مؤتمرات

اسم الفراغ : قاعة مؤتمرات

تعريف الفراغ : هو وتقام فيها المؤتمرات و المنابر الاجتماعية والمنتديات و غيرها

عدد المستخدمين : 1050 شخص

زمن الاستخدام : 9 صباحا \_ 7 مساءً

مساحة الفرد : 1.5 متر مربع

المتطلبات البيئية : تهوية طبيعية 4 مرات – تكييف صناعي – اضاءة طبيعية – اضاءة صناعية 500 لوكس

– ارضيات مانعة للانزلاق و عازلة للصوت – جدران ماصة للصوت

المتطلبات الوظيفية : شاشة ( 102\*3\*229 ) سم علي ارتفاع 120 سم – 1050 كرسي جلوس ( 60\* 40

\* 100 ) سم – منصة ( 300 \* 100 \* 100 ) سم .

مساحة الاثاث : 255 متر مربع

مساحة الممرات : 706.95 متر مربع

مساحة الحركة : 45% من مساحة (الاثاث + الممرات ) = 458.55 متر مربع

المساحة الكلية : (مساحة الاثاث +مساحة الممرات +مساحة الحركة ) 1420.5 متر مربع

## فراغات تابعة :

البهو الرئيسي : 40 % مساحة 568.2 متر مربع .

استقبال كبار الزوار مساحة 25

مخزن مساحة 15 متر مربع

مكتب مساحة 10 متر مربع

حمامات مساحة 12 متر مربع

مطبخ مساحة 15 متر مربع

المساحة الكلية للقاعات : 2,065.7 متر مربع

اسم النشاط : العرض

اسم الفراغ : معرض

تعريف الفراغ : هو فراغ يتم فيه اقامة معارض مختلفة

ينقسم الي :

**عرض مؤقت :**

عدد المستخدمين : 100 زائر

زمن الاستخدام : 9 صباحا \_ 7 مساءً

المتطلبات البيئية : تهوية طبيعية 4 مرات – تكييف صناعي – اضاءة طبيعية – اضاءة صناعية 500 لوكس

– ارضيات مانعة للانزلاق و عازلة للصوت – جدران ماصة للصوت

مساحة الفرد : 1.5 متر مربع

المساحة الكلية : 150 متر مربع .

مساحة الاثاث : 10% = 15 متر مربع



مساحة الممرات: 15% = 22.5 متر مربع .

مساحة الحركة: 40% = 60 متر مربع

المساحة الكلية: (مساحة الاثاث +مساحة الممرات +مساحة الحركة ) 247.5 متر مربع

عدد الوحدات : 3 مساحة 742.5 متر مربع .

**عرض دائم :**

عدد المستخدمين : 300 زائر

زمن الاستخدام : 9 صباحا \_ 7 مساءً

المتطلبات البيئية : تهوية طبيعية 4 مرات – تكييف صناعي – اضاءة طبيعية – اضاءة صناعية 500 لوكس  
– ارضيات مانعة للانزلاق و عازلة للصوت – جدران ماصة للصوت

مساحة الفرد : 1.5 متر مربع

المساحة الكلية : 450 متر مربع .

مساحة الاثاث: 10% = 45 متر مربع

مساحة الممرات: 15% = 67.5 متر مربع .

مساحة الحركة: 40% = 180 متر مربع

المساحة الكلية: (مساحة الاثاث +مساحة الممرات +مساحة الحركة ) 742.5 متر مربع

عدد الوحدات : 2 مساحة 1,485 متر مربع .

**فراغات تابعة :**

البهو الرئيسي : 40% مساحة 891 متر مربع .

مخزن مساحة 15 متر مربع

مكتب مساحة 10 متر مربع

المساحة الكلية للمعارض : 3143.5 متر مربع



صورة رقم 3- 1 توضح مثال للمعارض

اسم النشاط : اقامة مناسبات .

اسم الفراغ : صالة متعددة الاغراض .

تعريف الفراغ : هو وتقام فيها الاحتفالات و المعارض الحرة و غيرها

عدد المستخدمين : 1000 شخص

زمن الاستخدام : 9 صباحا \_ 7 مساءً

مساحة الفرد : 1.5 متر مربع

المتطلبات البيئية : تهوية طبيعية 4 مرات – تكييف صناعي – اضاءة طبيعية – اضاءة صناعية 500 لوكس

– ارضيات مانعة للانزلاق و عازلة للصوت – جدران ماصة للصوت

مساحة الفرد : 1.5 متر مربع

المساحة الكلية : 1500 متر مربع .

مساحة الاثاث : 30% = 450 متر مربع

مساحة الممرات : 15% = 225 متر مربع .

مساحة الحركة : 20% = 300 متر مربع

المساحة الكلية : (مساحة الاثاث +مساحة الممرات +مساحة الحركة ) 2475 متر مربع

فراغات تابعة :

البهو الرئيسي : 40 % مساحة 990 متر مربع .

استقبال كبار الزوار مساحة 25

مخزن مساحة 15 متر مربع

مكتب مساحة 10 متر مربع

حمامات مساحة 12 متر مربع

مطبخ مساحة 15 متر مربع

المساحة الكلية للصالة : 3517 متر مربع



صورة رقم 3- 2 توضح مثال لصالة

اسم النشاط : استطلاع و قرابة

اسم الفراغ : مكتبة .

تعريف الفراغ : هو فراغ يتم فيه قراءة الكتب و الاستطلاع يحتوى علي كتب و مراجع ثقافية فى مختلف المجالات و توفير البيئة الملائمة للقراءة و الاستطلاع .

زمن الاستخدام : 9 صباحا \_ 7 مساءً



صورة رقم 3-3 توضح مثال لصاله كتب

تنقسم الى :

**فراغ القراءة :**

عدد المستخدمين : 150 شخص

- المتطلبات البيئية : تهوية طبيعية 4 مرات - تكييف صناعي -
- اضاءة طبيعية - اضاءة صناعية 500 لوكس - ارضيات
- مانعة للانزلاق و عازلة للصوت - جدران ماصة للصوت
- المتطلبات الوظيفية : 150 كرسي جلوس ( 80 \* 40 \* 60 )
- سم - 20 طاولة ( 80 \* 240 \* 100 ) سم .

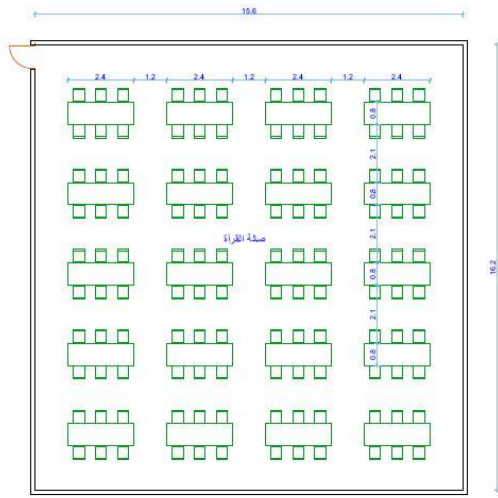
مساحة الفرد : 1 متر مربع

مساحة الاثاث : 74.4 متر مربع .

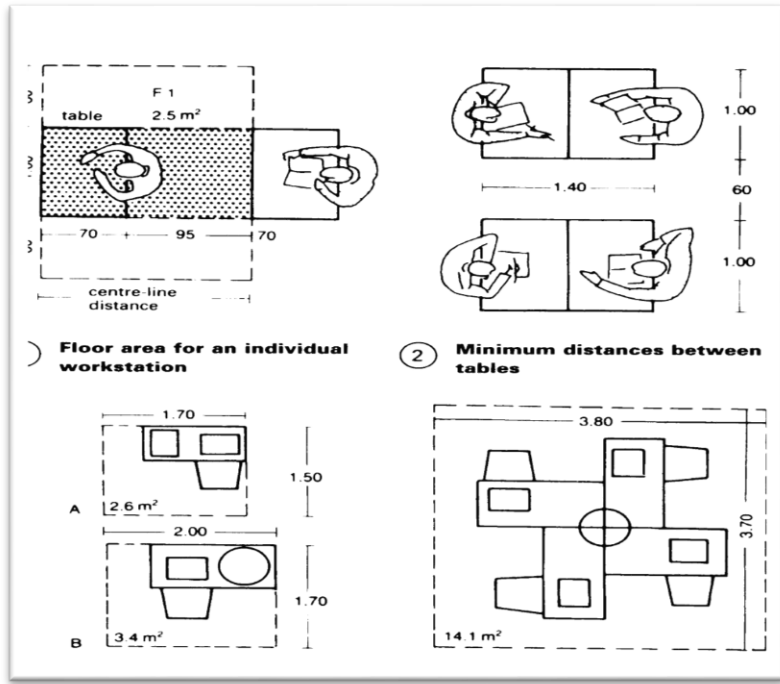
مساحة الممرات : 132.06 متر مربع .

مساحة الحركة : 20% من مساحة (الاثاث + الممرات) = 47.04 متر مربع

المساحة الكلية : (مساحة الاثاث + مساحة الممرات + مساحة الحركة) = 253.5 متر مربع



رسم هندسي رقم 3-19 يوضح مسقط لصاله قراءة



## صالة الكتب :

يحتوى على ارفف توزع فيها الكتب

المتطلبات البيئية : تهوية طبيعية 4 مرات - تكييف صناعى - اضاءة طبيعية - اضاءة صناعية 500 لوكس - ارضيات مانعة للانزلاق و عازلة للصوت - جدران ماصة للصوت

المتطلبات الوظيفية : ارفف للكتب ( 240 \* 40 \* 210 ) سم

مساحة الفرد : 1 متر مربع

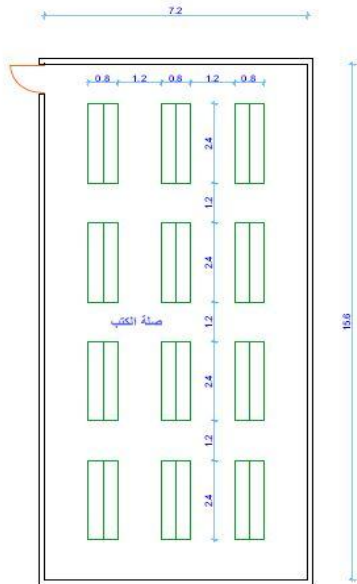
مساحة الاثاث : 32.04 متر مربع .

مساحة الممرات : 70.67 متر مربع .

مساحة الحركة : 10% من مساحة (الاثاث + الممرات ) = 9.7 متر

مربع

المساحة الكلية : (مساحة الاثاث +مساحة الممرات +مساحة الحركة ) 112.3 متر مربع



رسم هندسي رقم 3- 20 يوضح مسقط لصالة كتب

## مكتبة الكترونية :

عدد المستخدمين : 40 شخص

المتطلبات البيئية : تهوية طبيعية 4 مرات – تكيف صناعي – اضاءة طبيعية – اضاءة صناعية 500 لوكس  
– ارضيات مانعة للانزلاق و عازلة للصوت – جدران ماصة للصوت

المتطلبات الوظيفية : 40 طاولات كمبيوتر ( 57\*60\*150 ) سم – 40 كرسي جلوس ( 80\*40\*40 ) سم –  
40 جهاز كمبيوتر

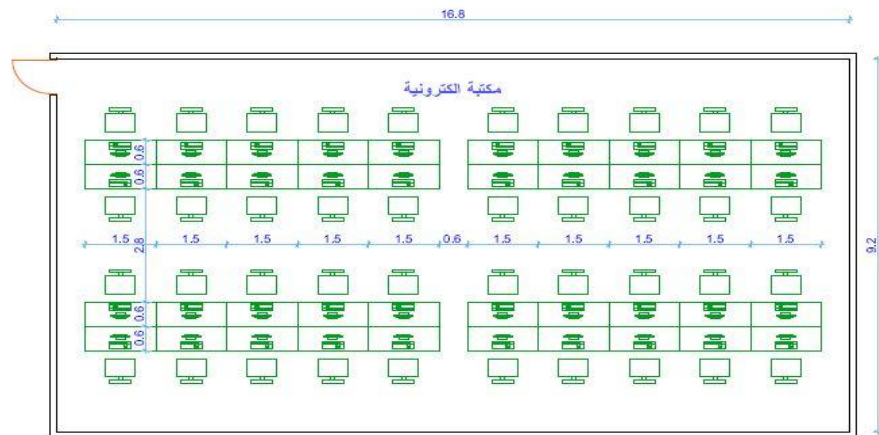
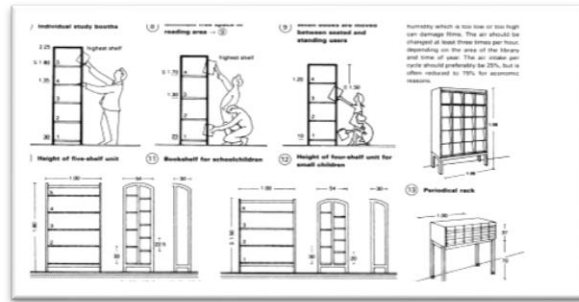
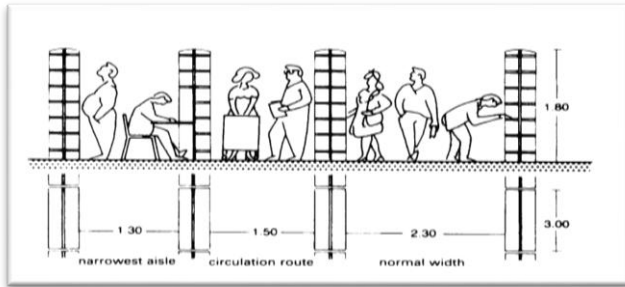
مساحة الفرد : 1 متر مربع

مساحة الاثاث : 42.4 متر مربع .

مساحة الممرات : 61.92 متر مربع .

مساحة الحركة : 40% من مساحة (الاثاث + الممرات) = 50.28 متر مربع

المساحة الكلية : (مساحة الاثاث + مساحة الممرات + مساحة الحركة) = 154.6 متر مربع



رسم هندسي رقم 3- 21 يوضح مسقط مكتبة الكترونية

## مكتبة اطفال :

عدد المستخدمين : 36 شخص

المتطلبات البيئية : تهوية طبيعية 4 مرات – تكييف صناعي – اضاءة طبيعية – اضاءة صناعية 500 لوكس  
– ارضيات مانعة للانزلاق و عازلة للصوت – جدران ماصة للصوت

المتطلبات الوظيفية : 36 كرسي جلوس ( 40 \* 40 \* 70 ) سم – 9 طاولة ( 80 \* 160 \* 60 ) سم – 3  
ارفف للكتب ( 240 \* 40 \* 110 ) سم.

مساحة الفرد : 1 متر مربع

مساحة الاثاث : 20.16 متر مربع .

مساحة الممرات : 59.85 متر مربع .

مساحة الحركة : 30% من مساحة (الاثاث + الممرات ) =  
23.48 متر مربع

المساحة الكلية : (مساحة الاثاث +مساحة الممرات +مساحة  
الحركة ) 103.5 متر مربع

## فراغات مساندة :

استقبال مساحة 25

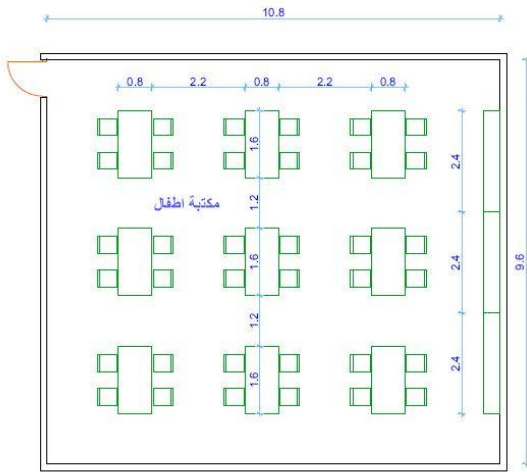
مخزن مساحة 15 متر مربع

مكتب مساحة 10 متر مربع عدد 4

امانيات مساحة 30 متر مربع

المساحة الكلية : 733.9 متر مربع .

المساحة الكلية للفراغات الثقافية : 9468.5 متر مربع



رسم هندسي رقم 3-22 يوضح مسقط لمكتبة اطفال

### (3-2-3). فراغات ترفيهية :

اسم النشاط : ممارسة تمارين

اسم الفراغ : صالة جيم

تعريف الفراغ : هو فراغ يتم فيه

التمرين و بها العديد من أجهزة

الرياضة الخاصة بتمارين اللياقة

و الرشاقة تحت إشراف مدرب

متخصص، و

عدد المستخدمين : 30 زائر

زمن الاستخدام : 9 صباحا \_ 7

مساءً

مساحة الفرد : 1.5 متر مربع

المتطلبات البيئية : تهوية طبيعية 4 مرات - تكييف صناعي - اضاءة طبيعية - اضاءة صناعية 500 لوكس

- ارضيات مانعة للانزلاق و عازلة للصوت - جدران ماصة للصوت

المتطلبات الوظيفية : 6 آلة التجديف ( 43\*60\*120 ) سم - 7 العجلة الثابتة ( 112\*35\*85 ) سم - 6 آلة

المشي ( 130\*70\*160 ) سم - 5 آلة رفع الاثقال ( 163\*85\*170 ) سم - 3 مقعد رفع الاثقال (

108\*172\*135 ) سم

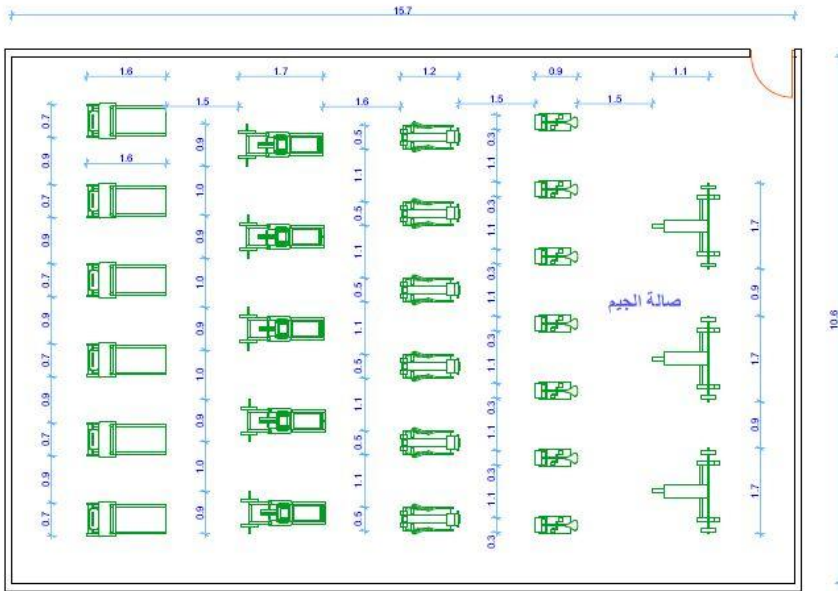
مساحة الفرد : 1 متر مربع

مساحة الاثاث : 26.11 متر مربع

مساحة الممرات : 109.9 متر مربع

مساحة الحركة : 20% من مساحة (الاثاث + الممرات ) = 30.39 متر مربع

المساحة الكلية : (مساحة الاثاث +مساحة الممرات +مساحة الحركة ) 166.4 متر مربع



رسم هندسي رقم 3- 23 يوضح مسقط لجيم رياضي



## فراغات تابعة :

استقبال : 20 % مساحة 33.28 متر مربع .

مخزن مساحة 30 متر مربع

مكتب مساحة 10 متر مربع

حمامات مساحة 9 متر مربع

غرف غيار مساحة 30 متر مربع

المساحة الكلية للجيم : 278.68 متر مربع



صورة رقم 3- 4 توضح مثال لجيم

اسم النشاط : استجمام .

اسم الفراغ : نادى صحى

ينقسم الى :

**جاكوزى**

تعريف الفراغ : هو فراغ يتم فيه وهو مغطس به نوعين من الماء الساخن والبارد ، حيث يعمل على إزالة الألام عن طريق التدليك الذاتي بدفع الماء عن طريق تيارات قوية

عدد المستخدمين : 6 زائر

زمن الاستخدام : 9 صباحا \_ 7 مساءً

مساحة الفرد : 1.5 متر مربع

المتطلبات البيئية :- تكيف صناعي — اضاءة صناعية 500 لوكس  
- ارضيات مانعة للانزلاق و عازلة للصوت - جدران ماصة  
للصوت

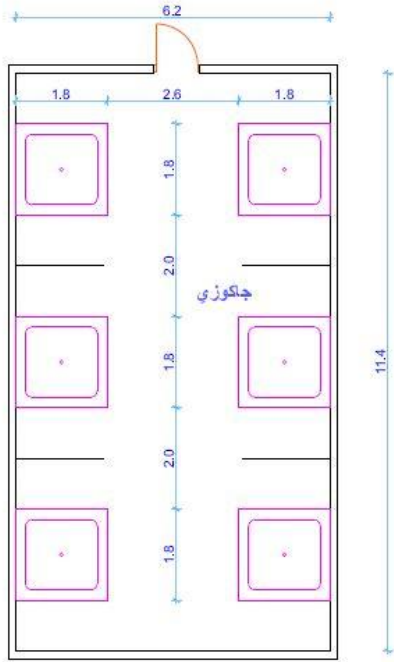
المتطلبات الوظيفية : 6 احواض جاكوزي ( 80\*180\*180 ) سم

مساحة الاثاث : 19.44 متر مربع

مساحة الممرات : 29.64 متر مربع

مساحة الحركة : 40% من مساحة ( الممرات + الممرات ) = 21.62  
متر مربع

المساحة الكلية : (مساحة الاثاث +مساحة الممرات +مساحة الحركة )  
70.7 متر مربع



رسم هندسي رقم 3- 24 يوضح مسقط لفراغ الجاكوزي



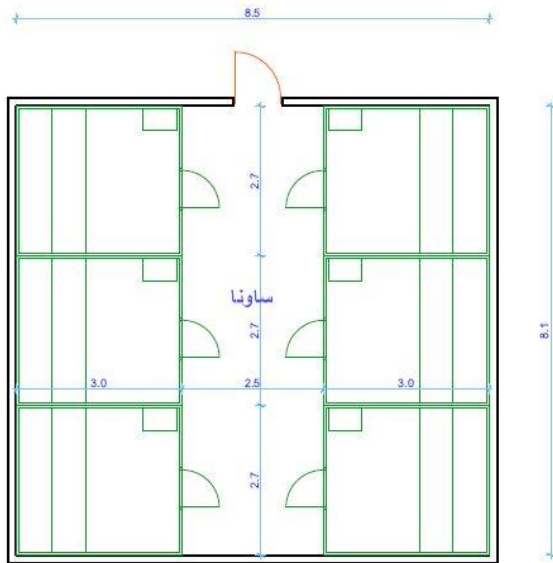
صورة رقم 3- 5 توضح مثال لجاكوزي

غرفة ساونا

تعريف الفراغ : هو فراغ عبارة عن حمام جاف ترتفع  
درجة حرارته ورطوبته النسبية 10% إلى 20%  
تساعد على تصيب العرق

عدد المستخدمين : 9 زائر

زمن الاستخدام : 9 صباحا \_ 7 مساءً



رسم هندسي رقم 3- 25 يوضح مسقط لغرف الساونا

مساحة الفرد : 1.5 متر مربع

المتطلبات البيئية :- تكيف صناعي — اضاءة صناعية 500 لوكس — ارضيات مانعة للانزلاق و عازلة للصوت — جدران ماصة للصوت

المتطلبات الوظيفية : 9 كنبات خشب ( 80\*260\*120 ) سم

مساحة الاثاث : 28.08 متر مربع

مساحة الممرات : 20.25 متر مربع

مساحة الحركة : 40% من مساحة ( الاثاث + الممرات ) = 20.87 متر مربع

المساحة الكلية : ( مساحة الاثاث + مساحة الممرات + مساحة الحركة ) 69.2 متر مربع



صورة رقم 3- 6 توضح مثال لساونا

### غرفة مساج

تعريف الفراغ : هو فراغ يتم فيه عمل مساج للاسترخاء و علاج الالام و تخفيف الازجاج

عدد المستخدمين : 6 زائر

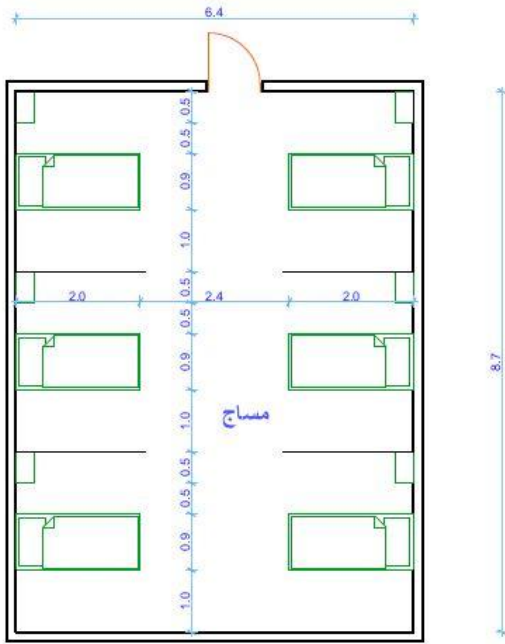
زمن الاستخدام : 9 صباحا \_ 7 مساءً

مساحة الفرد : 1.5 متر مربع

المتطلبات البيئية :- تكيف صناعي — اضاءة صناعية 500

لوكس — ارضيات مانعة للانزلاق و عازلة للصوت —

جدران ماصة للصوت



رسم هندسي رقم 3- 26 يوضح مسقط لغرف مساج

المتطلبات الوظيفية : 6 سراير ( 66\*200\*90 ) سم - 6 ادراج ( 50\*30\*50 ) سم

مساحة الاثاث : 11.7 متر مربع

مساحة الممرات : 32.88 متر مربع

مساحة الحركة : 25% من مساحة (الاثاث + الممرات ) = 11.12 متر مربع

المساحة الكلية : (مساحة الاثاث +مساحة الممرات +مساحة الحركة ) 55.7  
متر مربع



صورة رقم 3-7 توضح مثال لغرفة مساج

فراغات تابعة :

استقبال : مساحة 30 متر مربع .

مخزن مساحة 15 متر مربع

مكتب مساحة 10 متر مربع

حمامات مساحة 9 متر مربع

غرف غيار مساحة 30 متر مربع

المساحة الكلية للنادى الصحى : 289.6 متر مربع

اسم النشاط : استرخاء .

اسم الفراغ : صالة استرخاء .

ينقسم الى :

صالة اليوغا

تعريف الفراغ : هو فراغ يتم فيه ممارسة رياضة اليوغا للترفيه عن النفس

عدد المستخدمين : 20 زائر

زمن الاستخدام : 9 صباحا \_ 7 مساءً

المتطلبات البيئية :- تكيف صناعي — اضاءة صناعية 500 لوكس – ارضيات مانعة للانزلاق و عازلة للصوت – جدران ماصة للصوت

المتطلبات الوظيفية : \_

مساحة الفرد : 4 متر مربع

المساحة الكلية = 80 متر مربع .

مساحة الممرات : 20% = 16 متر مربع

مساحة الحركة : 40% = 32 متر مربع

المساحة الكلية : (مساحة الممرات +مساحة الحركة ) 144 متر مربع

### صالة الرقص

تعريف الفراغ : هو فراغ لممارسة الرقص و تعلمه بانواعه المختلفة للترفيه عن النفس

عدد المستخدمين : 20 زائر

زمن الاستخدام : 9 صباحا \_ 7 مساءً

المتطلبات البيئية :- تكيف صناعي — اضاءة صناعية 500 لوكس – ارضيات مانعة للانزلاق و عازلة للصوت – جدران ماصة للصوت

المتطلبات الوظيفية : \_

مساحة الفرد : 3 متر مربع

المساحة الكلية = 60 متر مربع .

مساحة الممرات : 20% = 12 متر مربع

مساحة الحركة : 40% = 24 متر مربع

المساحة الكلية : (مساحة الممرات +مساحة الحركة ) 96 متر مربع

## فراغات تابعة :

استقبال : مساحة 30 متر مربع .

مخزن مساحة 15 متر مربع

مكتب مساحة 10 متر مربع

حمامات مساحة 9 متر مربع

غرف غيار مساحة 30 متر مربع

المساحة الكلية لصالة الاسترخاء : 334 متر مربع

اسم النشاط :السباحة

اسم الفراغ : مسبح

تعريف الفراغ : هو فراغ يتم فيه السباحة و تعلم السباحة

عدد المستخدمين :12 زائر

المتطلبات الوظيفية : حوض سباحة ( 1500\*2500\*240 ) سم

مساحة الفرد : 3 متر مربع

مساحة الاثاث : 375 متر مربع

مساحة الممرات :141.24 متر مربع

مساحة الحركة : 20% من مساحة (الاثاث + الممرات ) = 93.26 متر مربع

المساحة الكلية : (مساحة الاثاث +مساحة الممرات +مساحة الحركة ) 609.5متر مربع

## فراغات تابعة :

استقبال : مساحة 30 متر مربع .

مخزن مساحة 15 متر مربع

مكتب مساحة 10 متر مربع

حمامات مساحة 9 متر مربع

غرف غيار مساحة 30 متر مربع

المساحة الكلية لمسيح: 703.5 متر مربع

### ملاعب خارجية :

اسم النشاط : لعب التنس

اسم الفراغ : ملعب تنس

تعريف الفراغ : هو ملعب للعب التنس

عدد المستخدمين : 4 زائر

زمن الاستخدام : 9 صباحا \_ 7 مساءً

مساحة الفرد : 1.5 متر مربع

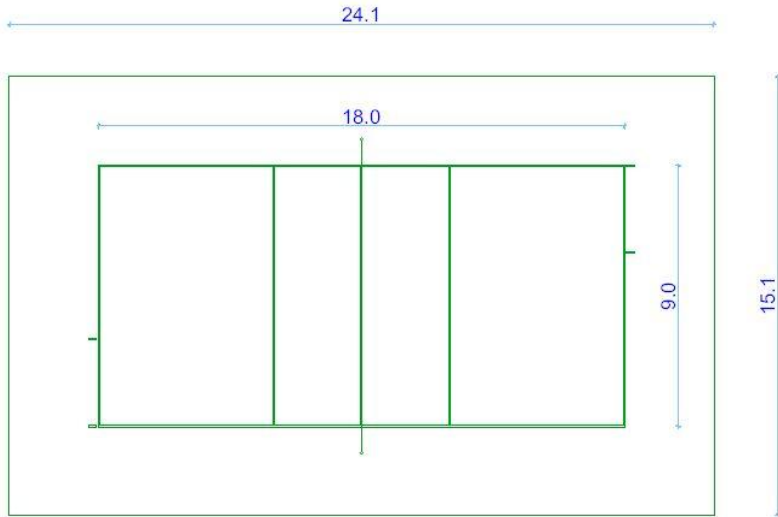
المتطلبات البيئية : \_

المتطلبات الوظيفية : \_\_

مساحة الملعب : ( 10\*23 ) م = 320 متر مربع .

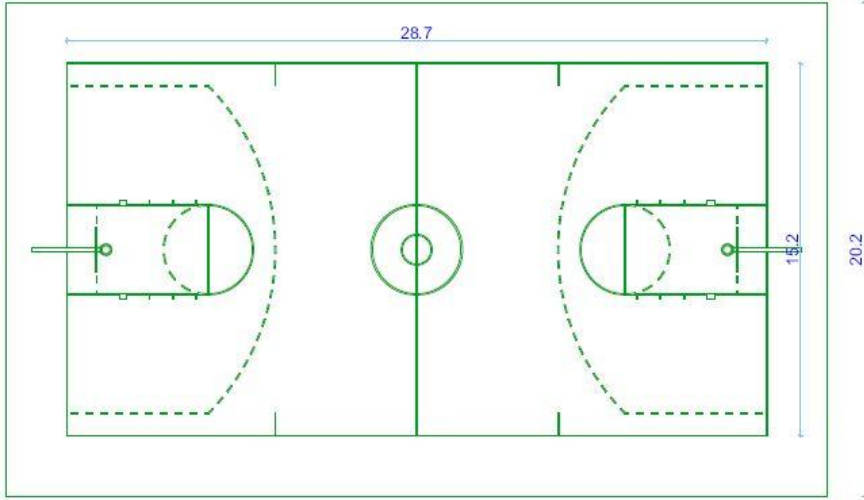
مساحة الحركة : 348.9 متر مربع

المساحة الكلية ( مساحة الملعب + مساحة الحركة ) = 668.9 متر مربع .



رسم هندسي رقم 3- 27 يوضح مسقط لملعب تنس

33.7



رسم هندسي رقم 3- 28 يوضح مسقط لملاعب كرة سلة

اسم الفراغ : ملعب كرة سلة

تعريف الفراغ : هو ملعب  
للعب كرة سلة

عدد المستخدمين : 11 زائر

زمن الاستخدام : 9 صباحا \_  
7 مساءً

مساحة الفرد : 1.5 متر مربع

المتطلبات البيئية : \_

المتطلبات الوظيفية : \_\_

مساحة الملعب : ( 28\*15 ) م = 420 متر مربع .

مساحة الحركة : 261.1 متر مربع

المساحة الكلية ( مساحة الملعب + مساحة الحركة ) = 681.1 متر مربع .

اسم الفراغ : ملعب كرة طائرة

تعريف الفراغ : هو ملعب للعب كرة الطائرة

عدد المستخدمين : 11 زائر

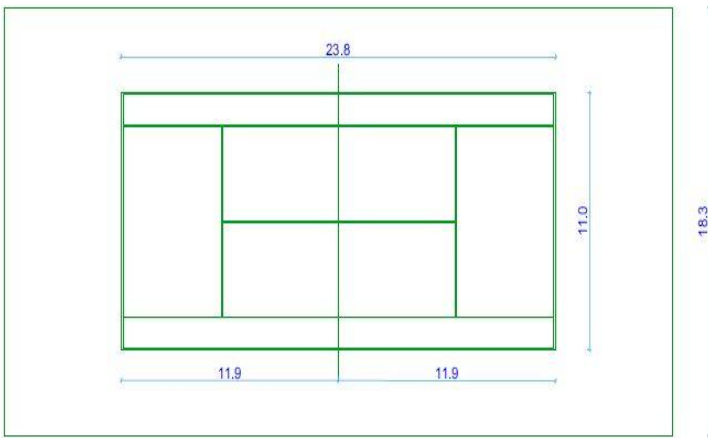
زمن الاستخدام : 9 صباحا \_ 7 مساءً

مساحة الفرد : 1.5 متر مربع

المتطلبات البيئية : \_

المتطلبات الوظيفية : \_\_

36.6



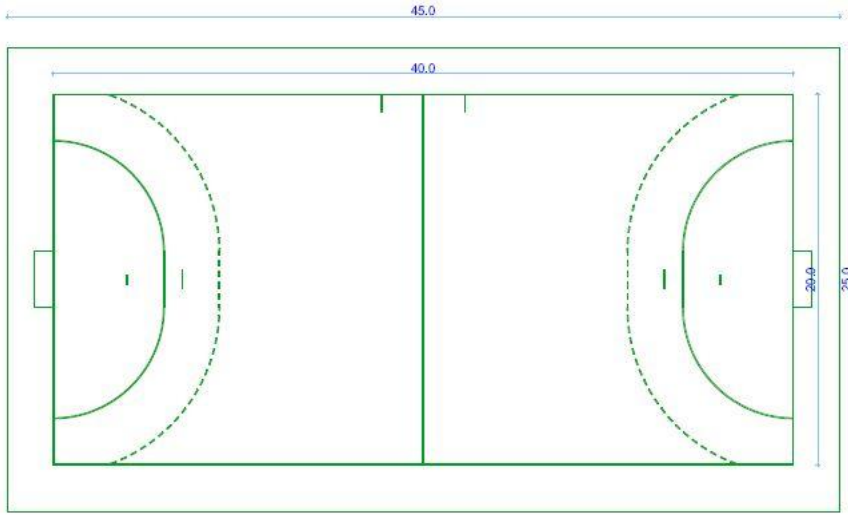
رسم هندسي رقم 3- 29 يوضح مسقط لملاعب كرة طائرة



مساحة الملعب : ( 9\*18 ) م = 162 متر مربع .

مساحة الحركة : 201 متر مربع

المساحة الكلية ( مساحة الملعب + مساحة الحركة ) = 363 متر مربع .



رسم هندسي رقم 3-30 يوضح مسقط لملعب كرة يد

اسم الفراغ : ملعب كرة يد

تعريف الفراغ : هو ملعب للعب كرة يد

عدد المستخدمين: 11 زائر

زمن الاستخدام : 9 صباحا \_ 7 مساءً

مساحة الفرد : 1.5 متر مربع

المتطلبات البيئية : \_

المتطلبات الوظيفية : \_\_

مساحة الملعب : ( 20\*40 ) م = 800 متر مربع .

مساحة الحركة : 325 متر مربع

المساحة الكلية ( مساحة الملعب + مساحة الحركة ) = 1125 متر مربع .

فراغات تابعة :

استقبال : مساحة 30 متر مربع .

مخزن مساحة 15 متر مربع

مكتب مساحة 10 متر مربع

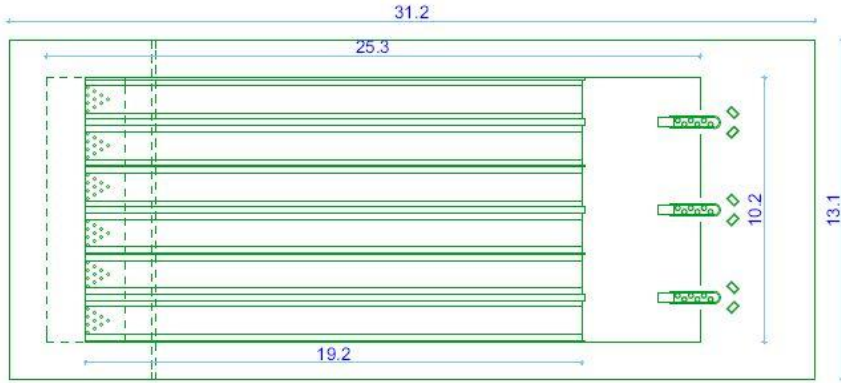
حمامات مساحة 9 متر مربع

غرف غيار مساحة 30 متر مربع

ممرات مساحة 450 متر مربع .

المساحة الكلية لملاعب الخارجية : 1669 متر مربع

### ملاعب داخلية :



رسم هندسي رقم 3- 31 يوضح مسقط لمسبح

اسم النشاط : لعب بولينغ

اسم الفراغ : صالة بولينغ

تعريف الفراغ : هو فراغ للعب  
البولينغ

عدد المستخدمين : 2-4 زائر

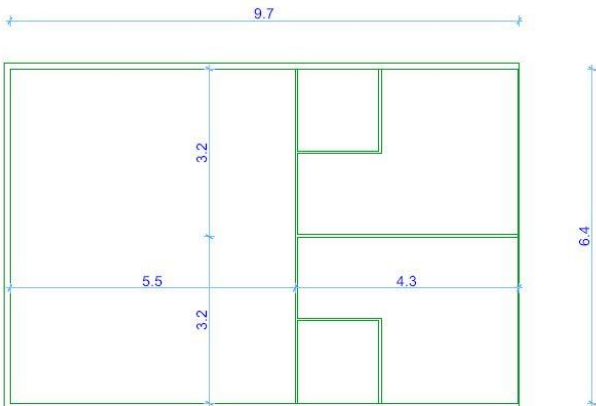
زمن الاستخدام : 9 صباحا \_ 7 مساءً

مساحة الفرد : 1.5 متر مربع

المتطلبات البيئية : \_

المتطلبات الوظيفية : \_\_

مساحة الملعب : ( 25.5\*10 ) م = 250 متر مربع .



رسم هندسي رقم 3- 32 يوضح مسقط لملاعب اسكواش

مساحة الحركة : 159.3 متر مربع

المساحة الكلية ( مساحة الملعب + مساحة الحركة ) =

409.3 متر مربع .

اسم النشاط : لعب اسكواش

اسم الفراغ : ملعب اسكواش

تعريف الفراغ : هو فراغ لممارسة رياضة الاسكواتش

عدد المستخدمين : 2-4 زائر

زمن الاستخدام : 9 صباحا \_ 7 مساءً

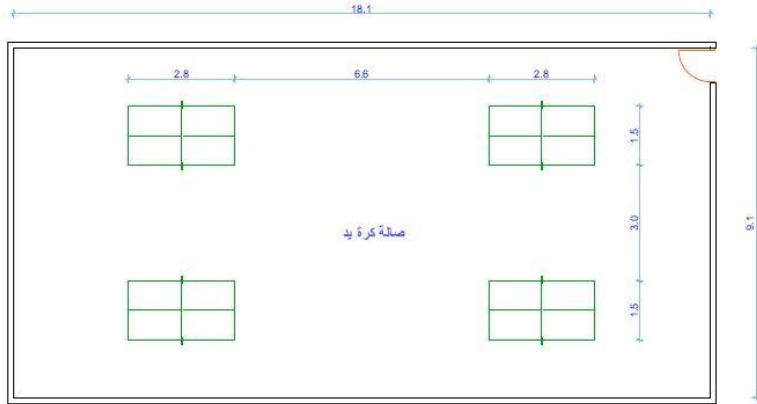
مساحة الفرد : 1.5 متر مربع

المتطلبات البيئية : \_

المتطلبات الوظيفية : \_\_

مساحة الملعب : ( 9.75\*6.4 ) م = 62.4 متر مربع .

عدد الوحدات 3 مساحة 187.2 متر مربع |.



رسم هندسي رقم 3-33 لصاله كرة يد

اسم النشاط : لعب كرة طاولة

اسم الفراغ : ملعب كرة الطاولة

تعريف الفراغ : هو ملعب للعب

كرة الطاولة

عدد المستخدمين : 8 زائر

زمن الاستخدام : 9 صباحا \_ 7

مساءً

المتطلبات البيئية : تهوية طبيعية 4 مرات - تكييف صناعي - اضاءة طبيعية - اضاءة صناعية 500 لوكس

- ارضيات مانعة للانزلاق و عازلة للصوت - جدران ماصة للصوت

المتطلبات الوظيفية : 4 طاولات تنس ( 275 \* 152 \* 79 ) سم.

مساحة الفرد : 1 متر مربع

مساحة الاثاث : 16.72 متر مربع .

مساحة الممرات : 114.1 متر مربع .

مساحة الحركة : 25% من مساحة (الاثاث + الممرات ) = 33.37 متر مربع

المساحة الكلية : (مساحة الاثاث +مساحة الممرات +مساحة الحركة ) 164.2 متر مربع

اسم النشاط : لعب بلياردو

اسم الفراغ : صالة بلياردو

تعريف الفراغ : هو فراغ للعب البليارد

عدد المستخدمين :8 زائر

زمن الاستخدام : 9 صباحا \_ 7 مساءً

المتطلبات البيئية : تهوية طبيعية 4 مرات -

تكيف صناعي - اضاءة طبيعية - اضاءة

صناعية 500 لوكس - ارضيات مانعة

للانزلاق و عازلة للصوت - جدران ماصة

للصوت

المتطلبات الوظيفية : 4 طاولات بلياردو (

149 \* 267 \* 80 ) سم.

مساحة الفرد : 1 متر مربع

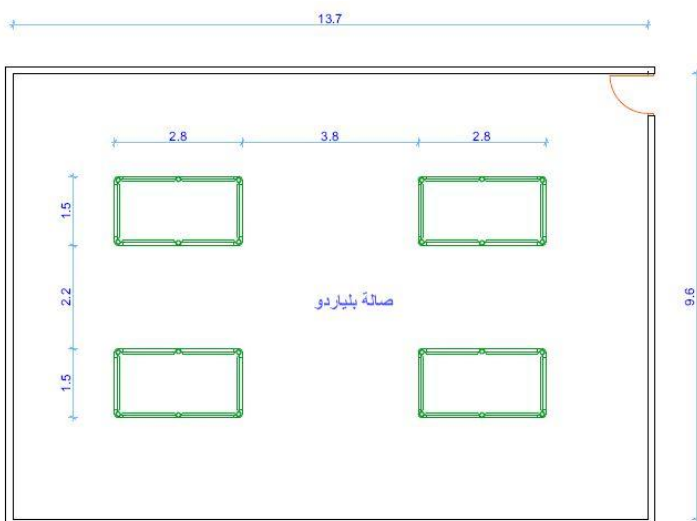
مساحة الاثاث : 15.91 متر مربع .

مساحة الممرات : 66.94 متر مربع .

مساحة الحركة : 60% من مساحة (الاثاث + الممرات ) = 49.64 متر مربع

المساحة الكلية : (مساحة الاثاث +مساحة الممرات +مساحة الحركة ) 132.5 متر مربع

فراغات تابعة :



رسم هندسي رقم 3- 34 يوضح مسقط لصاله كرة بلياردو

استقبال : مساحة 30 متر مربع .

مخزن مساحة 15 متر مربع

مكتب مساحة 10 متر مربع

مطبخ مساحة 12 متر مربع

كافتريا مساحة 100 متر مربع

المساحة الكلية لملاعب الداخلية: 1060.2 متر مربع

اسم النشاط :تجميل و تزيين

اسم الفراغ : محل تجميل

تعريف الفراغ : هو فراغ تجميل و تزيين النساء

ينقسم الى :

**صالة الميكياج :**

عدد المستخدمين : 8 زائر

زمن الاستخدام : 9 صباحا \_ 7 مساءً

مساحة الفرد : 1.5 متر مربع

المتطلبات البيئية : تهوية طبيعية 4 مرات – تكييف صناعي

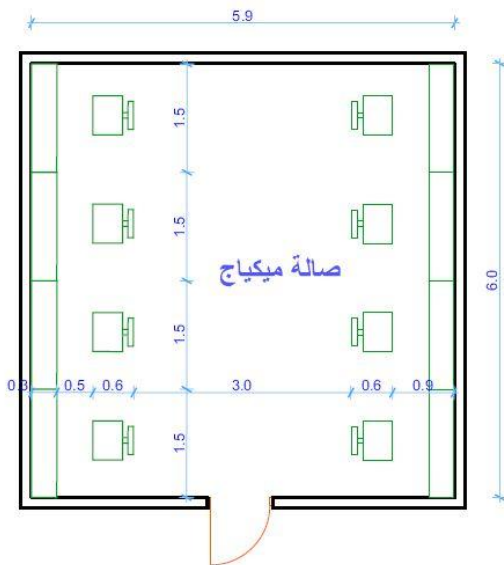
– اضاءة طبيعية – اضاءة صناعية 500 لوكس – ارضيات

مانعة للانزلاق و عازلة للصوت – جدران ماصة للصوت

المتطلبات الوظيفية : 8 كراسي ( 87\*56\*54 ) سم – 8

ادراج ( 120\*35\*150 ) سم

مساحة الفرد : 1 متر مربع



رسم هندسي رقم 3- 35 يوضح مسقط لصالة ميكياج

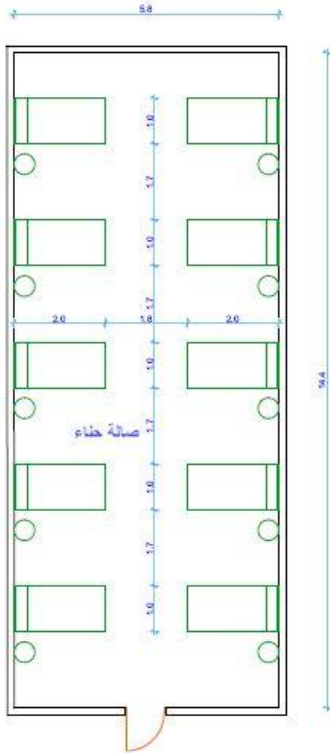
مساحة الاثاث : 6.61 متر مربع

مساحة الممرات : 18 متر مربع

مساحة الحركة : 40% من مساحة (الاثاث + الممرات) = 10.59 متر مربع

المساحة الكلية : (مساحة الاثاث + مساحة الممرات + مساحة الحركة) = 35.2 متر مربع

**صالة الحناء :**



رسم هندسي رقم 3-36 يوضح مسقط لصاله حنة

عدد المستخدمين : 10 زائر

زمن الاستخدام : 9 صباحا \_ 7 مساءً

مساحة الفرد : 1.5 متر مربع

المتطلبات البيئية : تهوية طبيعية 4 مرات - تكييف صناعي - اضاءة

طبيعية - اضاءة صناعية 500 لوكس - ارضيات مانعة للانزلاق و

عازلة للصوت - جدران ماصة للصوت

المتطلبات الوظيفية : 8 كنبات (63\*200\*100) سم - 8 كراسي

(30\*45\*45) سم

مساحة الفرد : 1 متر مربع

مساحة الاثاث : 17.62 متر مربع

مساحة الممرات : 45.84 متر مربع

مساحة الحركة : 30% من مساحة (الاثاث + الممرات) = 19.73 متر مربع

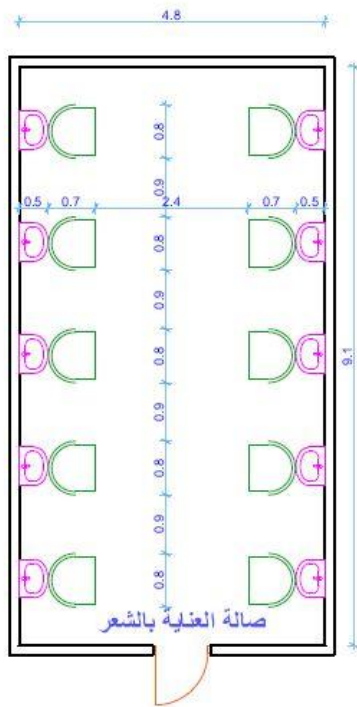
المساحة الكلية : (مساحة الاثاث + مساحة الممرات + مساحة الحركة) = 83.2 متر مربع

**صالة العناية بالشعر :**

عدد المستخدمين : 10 زائر

زمن الاستخدام : 9 صباحا \_ 7 مساءً

مساحة الفرد : 1.5 متر مربع



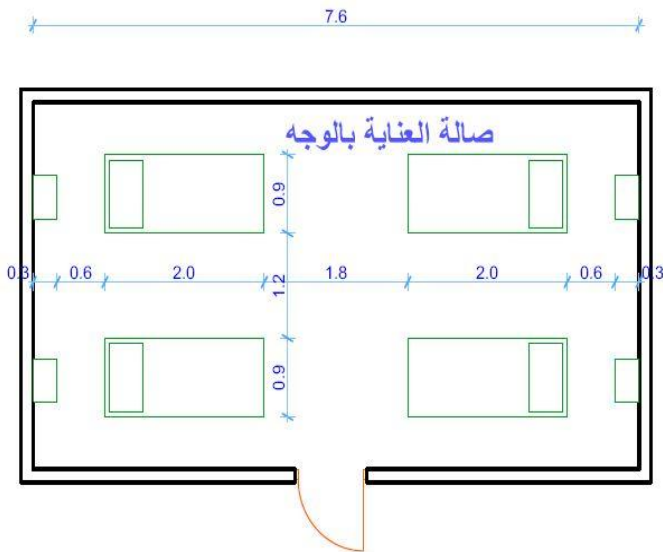
رسم هندسي رقم 3- 37 لصالة العناية بالشعر

المتطلبات البيئية : تهوية طبيعية 4 مرات - تكييف صناعي -  
اضاءة طبيعية - اضاءة صناعية 500 لوكس - ارضيات مانعة  
للانزلاق و عازلة للصوت - جدران ماصة للصوت  
المتطلبات الوظيفية : 10 كراسي (75\*68\*47) سم - 10  
احواض (85\*45\*60) سم  
مساحة الفرد : 1 متر مربع  
مساحة الاثاث : 7.7 متر مربع  
مساحة الممرات : 24.48 متر مربع

مساحة الحركة : 35% من مساحة (الاثاث + الممرات) = 11.12  
متر مربع

المساحة الكلية : (مساحة الاثاث + مساحة الممرات + مساحة الحركة) 43.3 متر مربع

صالة العناية بالوجه :



رسم هندسي رقم 3- 38 يوضح مسقط لصالة العناية بالوجه

عدد المستخدمين : 4 زائرات

زمن الاستخدام : 9 صباحا \_ 7 مساءً

مساحة الفرد : 1.5 متر مربع

المتطلبات البيئية : تهوية طبيعية 4 مرات -  
تكييف صناعي - اضاءة طبيعية - اضاءة  
صناعية 500 لوكس - ارضيات مانعة  
للانزلاق و عازلة للصوت - جدران ماصة  
للصوت

المتطلبات الوظيفية : 4 اسرة (44\*200\*90) سم - 4 ادراج (50\*30\*50) سم

مساحة الفرد : 1 متر مربع

مساحة الاثاث : 7.8 متر مربع

مساحة الممرات : 14.52 متر مربع

مساحة الحركة : 40% من مساحة (الاثاث + الممرات) = 9.58 متر مربع

المساحة الكلية : (مساحة الاثاث + مساحة الممرات + مساحة الحركة) = 31.9 متر مربع

### صالة البديكير :

عدد المستخدمين : 6 زائرات

زمن الاستخدام : 9 صباحا \_ 7 مساءً

مساحة الفرد : 1.5 متر مربع

المتطلبات البيئية : تهوية طبيعية 4 مرات - تكييف صناعي - اضاءة

طبيعية - اضاءة صناعية 500 لوكس - ارضيات مانعة للانزلاق و

عازلة للصوت - جدران ماصة للصوت

المتطلبات الوظيفية : 6 كراسي (95\*200\*95) سم - 6 ادراج

(50\*30\*50) سم - 6 كراسي صغيرة (30\*45\*45) سم

مساحة الفرد : 1 متر مربع

مساحة الاثاث : 13.51 متر مربع

مساحة الممرات : 21.51 متر مربع

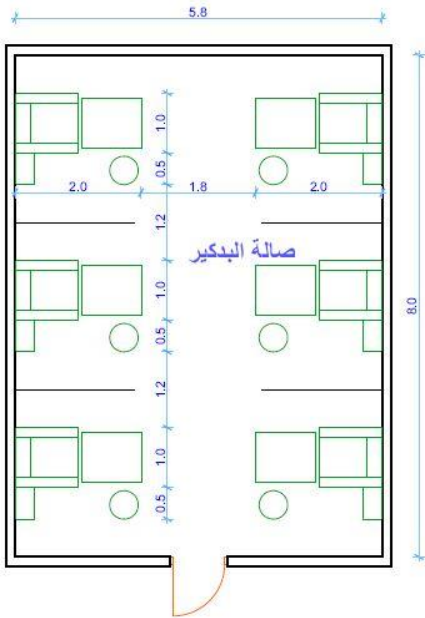
مساحة الحركة : 30% من مساحة (الاثاث + الممرات) = 11.08 متر مربع

المساحة الكلية : (مساحة الاثاث + مساحة الممرات + مساحة الحركة) = 46.1 متر مربع

### فراغات تابعة :

استقبال : مساحة 30 متر مربع .

مخزن مساحة 15 متر مربع



رسم هندسي رقم 3-39 يوضح مسقط لصالة البديكير



مكتب مساحة 10 متر مربع

حمامات مساحة 9 متر مربع

غرف غيار مساحة 30 متر مربع

معرض مساحة 247.5 متر مربع .

المساحة الكلية لصالون التجميل : 581.2 متر مربع

اسم النشاط: بيع و شراء

اسم الفراغ : متجر

تعريف الفراغ : هو فراغ يتم فيه عرض البضائع الخاصة بالمرأة و المتعلقة بها

عدد المستخدمين: 4 زائر

زمن الاستخدام : 9 صباحا \_ 7 مساءً

مساحة الفرد : 1.5 متر مربع

المتطلبات البيئية : تهوية طبيعية 4 مرات – تكييف صناعي – اضاءة طبيعية – اضاءة صناعية 500 لوكس

– ارضيات مانعة للانزلاق

المتطلبات الوظيفية : \_\_\_

المساحة : 30 متر مربع

عدد الوحدات: 20

فراغات تابعة :

مخزن مساحة 30 متر مربع

مكتب مساحة 10 متر مربع

مساحة الممرات 20% مساحة 128 متر مربع .

المساحة الكلية للمتاجر = 768 متر مربع .

الساحة الكلية للفراغات الترفيهية : 51753 متر مربع



صورة رقم 3- 8 توضح مثال لمتاجر

### (3-2-4). فراغات ادارة :

اسم النشاط : ادارة

اسم الفراغ : مكاتب مدرين

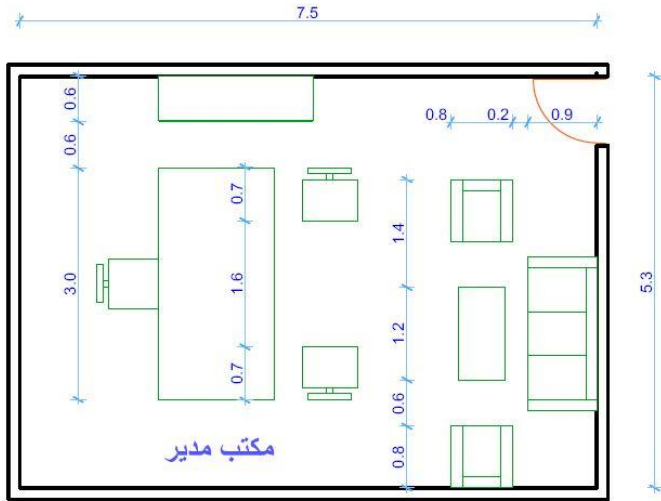
تعريف الفراغ : هو فراغ يتم فيه الاشراف علي العمل الوظيفي

عدد المستخدمين : 1

زمن الاستخدام : 9 صباحا \_ 4 مساءً

المتطلبات البيئية : تهوية طبيعية 4 مرات – تكييف صناعي – اضاءة طبيعية – اضاءة صناعية 500 لوكس

– ارضيات مانعة للانزلاق و عازلة للصوت – جدران ماصة للصوت



رسم هندسي رقم 3-40 يوضح مسقط لمكتب مدير



صورة رقم 3-9 توضح مثال لمكتب مدير

المتطلبات الوظيفية : كرسي مكتب

(80\*64\*42) سم - 2 كرسي (95\*68\*71)

سم - طاولة مكتب (75\*150\*300) سم -

دولاب مكتبي (200\*80\*80) سم - 2 كرسي

سم - كنبه (85\*45\*60) سم - كنبه (85\*90\*200) سم

- طاولة (45\*60\*120) سم

مساحة الفرد : 1 متر مربع

مساحة الاثاث : 9.34 متر مربع

مساحة الممرات : 21.23 متر مربع

مساحة الحركة : 30% من مساحة (الاثاث + الممرات) =

9.32 متر مربع

المساحة الكلية : (مساحة الاثاث + مساحة الممرات + مساحة

الحركة) 39.9 متر مربع

عدد الوحدات : 5 مكاتب ادارية

اسم النشاط : ادارة

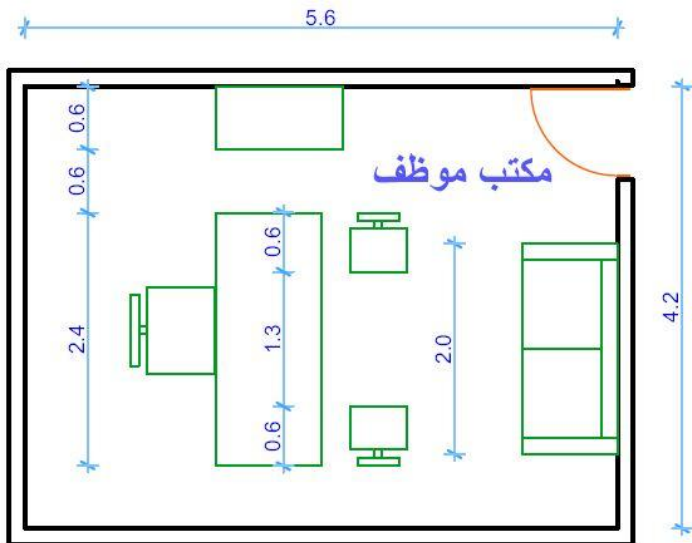
اسم الفراغ : مكاتب موظفين

تعريف الفراغ : هو فراغ يتم فيه اداء العمل الوظيفي

عدد المستخدمين : 1

زمن الاستخدام : 9 صباحا \_ 4 مساءً

مساحة الفرد : 1.5 متر مربع



رسم هندسي رقم 3-41 يوضح مسقط لمكتب موظف

المتطلبات البيئية : تهوية طبيعية 4 مرات – تكييف صناعي – اضاءة طبيعية – اضاءة صناعية 500 لوكس  
– ارضيات مانعة للانزلاق و عازلة للصوت – جدران ماصة للصوت

المتطلبات الوظيفية : كرسي مكتب (80\*64\*42) سم – 2 كرسي (95\*68\*71) سم – طاولة مكتب  
(75\*150\*300) سم – دولايب مكتبي (200\*80\*80) سم – كنبه (85\*90\*200) سم .

مساحة الفرد : 1 متر مربع

مساحة الاثاث : 7.19 متر مربع

مساحة الممرات : 15.99 متر مربع

مساحة الحركة : 40% من مساحة (الاثاث + الممرات) = 9.51 متر  
مربع

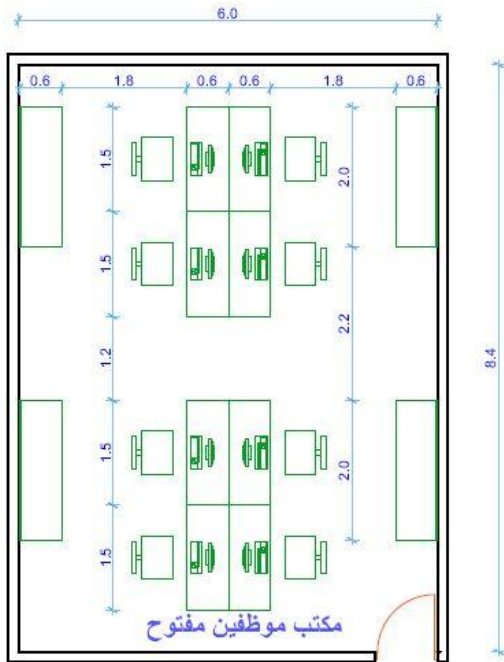
المساحة الكلية : (مساحة الاثاث + مساحة الممرات + مساحة الحركة)

32.7 متر مربع

عدد الوحدات : 10 مكاتب



صورة رقم 3- 10 لمكتب موظف



رسم هندسي رقم 3- 42 يوضح مسقط لمكتب موظفين مفتوح

اسم النشاط : ادارة

اسم الفراغ : مكاتب موظفين

تعريف الفراغ : هو فراغ يتم فيه اداء العمل الوظيفي

عدد المستخدمين : 8

زمن الاستخدام : 9 صباحا \_ 4 مساءً

مساحة الفرد : 1.5 متر مربع

المتطلبات البيئية : تهوية طبيعية 4 مرات – تكييف صناعي –  
اضاءة طبيعية – اضاءة صناعية 500 لوكس – ارضيات  
مانعة للانزلاق و عازلة للصوت – جدران ماصة للصوت

المتطلبات الوظيفية : 8 كرسي مكتب (80\*40\*40) سم – 8 طاولة مكتب (75\*60\*150) سم – 4

دولاب مكتبي (200\*60\*200) سم مساحة الفرد : 1 متر مربع

مساحة الاثاث : 13.28 متر مربع

مساحة الممرات : 26.42 متر مربع

مساحة الحركة : 30% من مساحة (الاثاث + الممرات) = 10.79 متر مربع

المساحة الكلية : (مساحة الاثاث + مساحة الممرات + مساحة الحركة) 50.5 متر مربع

عدد الوحدات : 5 مكاتب

اسم النشاط : جلوس معلمين

اسم الفراغ : استراحة معلمين

تعريف الفراغ : هو فراغ يتم فيه جلوس المدرسين للراحة

عدد المستخدمين : 6

زمن الاستخدام : 9 صباحا \_ 4 مساءً

المتطلبات الوظيفية : 8 كرسي مكتب (80\*40\*40) سم – 8

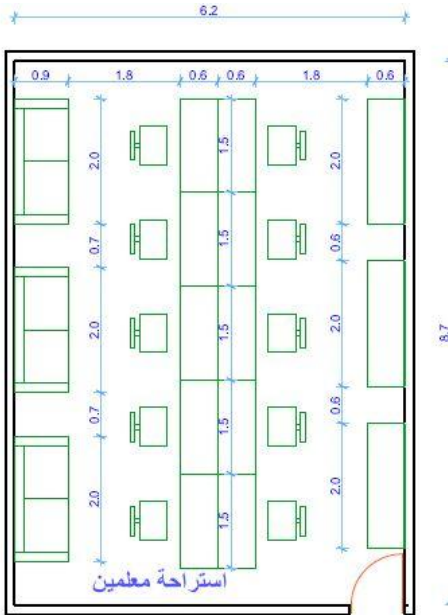
طاولة مكتب (75\*60\*150) سم – 3 دولاب مكتبي

(200\*60\*200) سم – 3 كنبه (85\*90\*150) سم

مساحة الفرد : 1 متر مربع

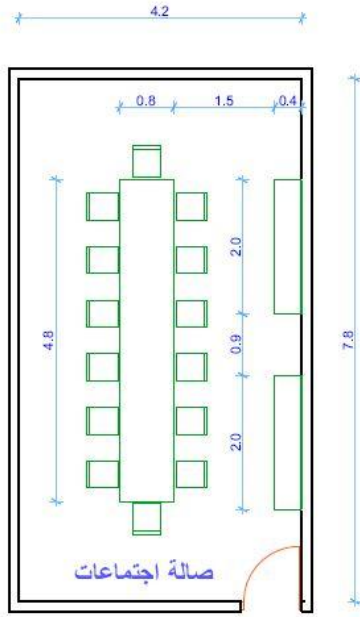
مساحة الاثاث : 16.13 متر مربع

مساحة الممرات : 24.87 متر مربع



رسم هندسي رقم 3- 43 يوضح مسقط لاستراحة معلمين

مساحة الحركة : 30% من مساحة (الاثاث + الممرات) = 13.19 متر مربع



رسم هندسي رقم 3- 44 يوضح مسقط لصاله اجتماعات

المساحة الكلية : (مساحة الاثاث +مساحة الممرات +مساحة الحركة )

54.2 متر مربع

عدد الوحدات : 2 استراحة

اسم النشاط : اجتماع

اسم الفراغ : صاله اجتماعات

تعريف الفراغ : هو فراغ يتم فيه عقد الاجتماعات

عدد المستخدمين : 15

زمن الاستخدام : 9 صباحا \_ 4 مساءً

مساحة الفرد : 1.5 متر مربع

المتطلبات البيئية : تهوية طبيعية 4 مرات – تكييف صناعي – اضاءة طبيعية – اضاءة صناعية 500 لوكس  
– ارضيات مانعة للانزلاق و عازلة للصوت – جدران ماصة للصوت

المتطلبات الوظيفية : 12 كرسي (80\*40\*40) سم – طاولة اجتماعات (75\*80\*480) سم – 2 دولاب  
مكتبي (200\*60\*200) سم

مساحة الفرد : 1 متر مربع

مساحة الاثاث : 8.16 متر مربع

مساحة الممرات : 20 متر مربع

مساحة الحركة : 15% من مساحة (الاثاث + الممرات) = 4.64 متر مربع

المساحة الكلية : (مساحة الاثاث +مساحة الممرات +مساحة الحركة ) 32.8 متر مربع

اسم النشاط :استقبال الزوار

اسم الفراغ : بهو استقبال

تعريف الفراغ : هو فراغ يتم فيه تجمع الزوار و استقبالهم و يكون مرتبط بالمعارض و فيه عناصر الحركة

عدد المستخدمين : 1000 زائر

زمن الاستخدام : 9 صباحا \_ 7 مساءً

المتطلبات البيئية : تهوية طبيعية 4 مرات – تكييف صناعي – اضاءة طبيعية – اضاءة صناعية 500 لوكس  
– ارضيات مانعة للانزلاق و عازلة للصوت – جدران ماصة للصوت

المتطلبات الوظيفية : كاونتر \_ كراسي

مساحة الفرد : 1.5 متر مربع

المساحة الكلية : 1500 متر مربع .

مساحة الاثاث : 5% = 75 متر مربع

مساحة الممرات : 10% = 150 متر مربع .

مساحة الحركة : 20% = 300 متر مربع

المساحة الكلية : (مساحة الاثاث +مساحة الممرات +مساحة الحركة ) 2,025 متر مربع

فراغات تابعة :

مكتب امن مساحة 10 متر مربع

المساحة الكلية للبهو : 2,035 متر مربع

اسم النشاط : مراقبة طبية

اسم الفراغ : عيادة

تعريف الفراغ : هو فراغ يتم فيه المراقبة و المعالجة الطبية

عدد المستخدمين : 3

زمن الاستخدام : 9 صباحا \_ 4 مساءً

مساحة الفرد : 1.5 متر مربع

المتطلبات البيئية : تهوية طبيعية 4 مرات – تكييف صناعي – اضاءة طبيعية – اضاءة صناعية 500 لوكس  
– ارضيات مانعة للانزلاق و عازلة للصوت – جدران ماصة للصوت

المتطلبات الوظيفية : كنب جلوس – طاولة كرسى

المساحة : 25 متر مربع

عدد الوحدات : 5 عيادات

فراغات تابعة :

معمل مساحة 50 متر مربع عدد 2

عنبر مساحة 40 متر مربع عدد 2

مكتب مساحة 10 متر مربع عدد 2

مخزن مساحة 15 متر مربع

صيدلية مساحة 60 متر مربع

المساحة الكلية : 400 متر مربع

اسم النشاط : رعاية الاطفال

اسم الفراغ : روضة اطفال .

تعريف الفراغ : هو فراغ يتم فيه حضانة الاطفال

عدد المستخدمين : 25

زمن الاستخدام : 9 صباحا \_ 4 مساءً



تنقسم الى :

### فصل تعليمي للاطفال :

مساحة الفرد : 1.5 متر مربع

المتطلبات البيئية : تهوية طبيعية 4 مرات – تكييف صناعي – اضاءة طبيعية – اضاءة صناعية 500 لوكس  
– ارضيات مانعة للانزلاق و عازلة للصوت – جدران ماصة للصوت

المتطلبات الوظيفية : كنب جلوس – طاولة كرسى

المساحة : 100 متر مربع

عدد الوحدات : 2

المساحة الكلية = 200 متر مربع

صالة اللعب : 100 متر مربع

صالة النوم : 75 متر مربع

صالة تناول الطعام : 150 متر مربع

### فراغات تابعة :

مكتب 30 متر مربع

مخزن 15 متر مربع

غرف تغيير حفاظات 20 متر مربع

المساحة الكلية لروضة الاطفال = 590 متر مربع

المساحة الكلية للفراغات الادارية : 3935.7

\_\_\_\_\_

### (3-2-5). فراغات خدمية :

اسم النشاط: تخزين

اسم الفراغ : مخزن

تعريف الفراغ : \_

عدد المستخدمين : 2

زمن الاستخدام : 9 صباحا \_ 6 مساءً

مساحة الفرد : 1.5 متر مربع

المتطلبات البيئية : تهوية طبيعية 4 مرات – تكييف صناعي – اضاءة طبيعية – اضاءة صناعية 500 لوكس

– ارضيات مانعة للانزلاق و عازلة للصوت – جدران ماصة للصوت

المتطلبات الوظيفية : طاولات – خزانات – كرسي \_ كنبات

المساحة : 25 متر مربع

عدد الوحدات : 4

المساحة الكلية : 100 متر مربع .

اسم النشاط: تبديل ملابس

اسم الفراغ : غرفة غيار

تعريف الفراغ : \_

عدد المستخدمين : 1

زمن الاستخدام : 9 صباحا \_ 6 مساءً

مساحة الفرد : 1.5 متر مربع

المتطلبات البيئية : تهوية طبيعية 4 مرات – تكييف صناعي – اضاءة طبيعية – اضاءة صناعية 500 لوكس  
– ارضيات مانعة للانزلاق و عازلة للصوت – جدران ماصة للصوت

المتطلبات الوظيفية : طاولات — خزانات – كرسي \_ كنبات

المساحة : 3 متر مربع

عدد الوحدات : 15

اسم النشاط : صحة ذاتية

اسم الفراغ : حمام

تعريف الفراغ : هو فراغ للصحة الذاتية

عدد المستخدمين : 12

زمن الاستخدام : 9 صباحا \_ 6 مساءً

مساحة الفرد : 1.5 متر مربع

المتطلبات البيئية : تهوية طبيعية 4 مرات – تكييف صناعي – اضاءة طبيعية – اضاءة صناعية 500 لوكس  
– ارضيات مانعة للانزلاق و عازلة للصوت – جدران ماصة للصوت

المتطلبات الوظيفية : \_

المساحة : 3 متر مربع

عدد الوحدات : 20

المساحة الكلية : 60 متر مربع .

اسم النشاط : اعداد الطعام

اسم الفراغ : مطبخ

تعريف الفراغ : هو فراغ لأعداد الطعام .

عدد المستخدمين : 4

زمن الاستخدام : 9 صباحا \_ 6 مساءً

مساحة الفرد : 1.5 متر مربع

المتطلبات البيئية : تهوية طبيعية 4 مرات – تكييف صناعي – اضاءة طبيعية – اضاءة صناعية 500 لوكس  
– ارضيات مانعة للانزلاق و عازلة للصوت – جدران ماصة للصوت

المتطلبات الوظيفية : طاولات — خزانات – كرسي \_ كنبات

المساحة : 25 متر مربع

عدد الوحدات : 2

المساحة الكلية : 50 متر مربع .

فراغات تابعة :

مخزن مساحة 15 متر مربع

اسم النشاط :تناول طعام

اسم الفراغ : كافتريا

تعريف الفراغ : هو فراغ يتم فيه تناول الوجبات .

عدد المستخدمين : 300

زمن الاستخدام : 9 صباحا \_ 6 مساءً

مساحة الفرد : 1.5 متر مربع

المتطلبات البيئية : تهوية طبيعية 4 مرات – تكييف صناعي – اضاءة طبيعية – اضاءة صناعية 500 لوكس  
– ارضيات مانعة للانزلاق و عازلة للصوت – جدران ماصة للصوت

المتطلبات الوظيفية : طاولات — خزانات — كرسي \_ كنبات



صورة رقم 3- 11 توضح مثال لمطعم

المساحة : 1200 متر مربع

عدد الوحدات : 2

المساحة الكلية : 2400 متر مربع .

اسم النشاط : اداء صلاة

اسم الفراغ : مصلي

تعريف الفراغ : هو فراغ لاداء الصلاة

عدد المستخدمين : 300 زائر

زمن الاستخدام : 9 صباحا \_ 7 مساءً

المتطلبات البيئية : تهوية طبيعية 4 مرات – تكييف صناعي – اضاءة طبيعية – اضاءة صناعية 500 لوكس

– ارضيات مانعة للانزلاق و عازلة للصوت – جدران ماصة للصوت

المتطلبات الوظيفية : \_\_

مساحة الفرد : 2 متر مربع

المساحة الكلية : 600 متر مربع .

مساحة الاثاث : 0% = 0 متر مربع

مساحة الممرات : 30% = 600 متر مربع .

مساحة الحركة : 20% = 400 متر مربع

المساحة الكلية : (مساحة الاثاث + مساحة الممرات + مساحة الحركة ) 3,000 متر مربع

فراغات تابعة :

حمامات 15 متر مربع

اماكن وضوء 15 متر مربع

المساحة الكلية 3030 متر مربع

---

اسم النشاط: صيانة

اسم الفراغ : ورش هندسية

تعريف الفراغ : هو فراغ يتم فيه الصيانة الهندسية .

عدد المستخدمين : 3

زمن الاستخدام : 9 صباحا \_ 7 مساءً

مساحة الفرد : 1.5 متر مربع

المتطلبات البيئية : تهوية طبيعية 4 مرات – تكييف صناعي – اضاءة طبيعية – اضاءة صناعية 500 لوكس

– ارضيات مانعة للانزلاق و عازلة للصوت – جدران ماصة للصوت

المتطلبات الوظيفية : طاولات — خزانات – كرسي \_ كنبات

المساحة : 60 متر مربع

عدد الوحدات : 4

فراغات تابعة :

مكتب مساحة 30 متر مربع .

المساحة الكلية 270 متر مربع

---

اسم النشاط: ركن سيارة

اسم الفراغ : مواقف سيارات

تعريف الفراغ : \_

عدد المستخدمين : 500

زمن الاستخدام : 9 صباحا \_ 6 مساءً

المتطلبات البيئية :

المتطلبات الوظيفية :

مساحة الفرد : 13 متر مربع

المساحة : 6,500 متر مربع

30% مساحة حركة = 1950 متر مربع

المساحة الكلية 8450 متر مربع



صورة رقم 3- 12 توضح مثال لموقف سيارات

**بطارية الحركة :**

اسم النشاط : الحركة

اسم الفراغ : بطارية الحركة

تنقسم الى :

**السلام :**

مساحة 20 متر مربع

4 سلام عادية

2 سلام خدمة

4 سلام هروب

المساحة الكلية 200 متر مربع

**المساعد :**

مساحة 12 متر مربع

4 مصاعد عادية

2 مصاعد خدمة

المساحة الكلية 72 متر مربع

سلام متحركة :

مساحة 13 متر مربع

المساحة الكلية 26 متر مربع

المساحة الكلية للسلام 298 متر مربع

المساحة الكلية للفراغات الخدمية : 54228

### (3-3). جداول المناشط و المساحات :

جدول رقم 3-1 يوضح المناشط و المساحات للنطاق التعليمي

جدول المناشط و المساحات للنطاق التعليمي								
اسم النشاط	عدد المستخدمين	زمن الاستخدام	المتطلبات الوظيفية	المتطلبات البنائية	اسم الفراغ	المساحة m2	العدد	المساحة الكلية m2
محو الأمية	20 طالبة + معلمه .	9 صباحا 7 _ مساءً	كما ذكر فى دراسة الفراغات	كما ذكر فى دراسة الفراغات	فصل محو امية	45.5	4	182
تعليم دراسي	20 طالبة + معلمه .	9 صباحا 7 _ مساءً	كما ذكر فى دراسة الفراغات	كما ذكر فى دراسة الفراغات	فصل دراسي	40	6	240



236.4	4	59.1	فصل تعلم لغات	كما ذكر فى دراسة الفراغات	كما ذكر فى دراسة الفراغات	9 صباحا 7 _ مساءً	15 طالبة + معلمه .	تعلم لغات
211	2	105. 5	معمل حاسوب	كما ذكر فى دراسة الفراغات	كما ذكر فى دراسة الفراغات	9 صباحا 7 _ مساءً	20 طالبة + معلمه .	تعلم حاسوب
579.6	2	289. 8	ورشة خياطة	كما ذكر فى دراسة الفراغات	كما ذكر فى دراسة الفراغات	9 صباحا 7 _ مساءً	20 طالبة + معلمه .	تعلم خياطة
		47.5	صالة تطريز					تطريز
		67.3	صالة تصميم					تصميم
		47.5	صالة خياطة					خياطة
		40	فصل					تعليم
		15	غرفة غسيل					غسيل
		15	مخزن					تخزين
		10	مكتب					اشرا فا
225	2	112. 5	ورشة اشغال يدوية	كما ذكر فى دراسة الفراغات	كما ذكر فى دراسة الفراغات	9 صباحا 7 _ مساءً	20 طالبة + معلمه .	تعلم اشغال يدوية
		47.5	صالة تصميم					خياطة
		15	فصل					تعليم

		15	مخزن					تخزين	
		10	مكتب					اشرا فا	
280.1	2	140.1	ورشة نحت	كما ذكر فى دراسة الفراغات	كما ذكر فى دراسة الفراغات	9 صباحا 7 _ مساءً	20 طالبة + معلمه .	تعلم نحت	
		60.1	صالة النحت					نحت	المر تنقسم
		40	فصل					تعليم	فراغات تابعة
		15	مخزن					تخزين	
		10	مكتب					اشرا فا	
		15	غرف غيار					غيار	
305.6	2	152.8	ورشة خزف	كما ذكر فى دراسة الفراغات	كما ذكر فى دراسة الفراغات	9 صباحا 7 _ مساءً	20 طالبة + معلمه .	تعلم اعمال الخزف	
		67.8	صالة الخزف					خزف	المر تنقسم
		40	فصل					تعليم	فراغات تابعة
		15	مخزن					تخزين	
		10	مكتب					اشرا فا	
		15	غرف غيار					غيار	
		10	غرفة الفرن					تحضي ر	

348	2	174	صالة الرسم	كما ذكر في دراسة الفراغات	كما ذكر في دراسة الفراغات	9 صباحا 7 مساءً	10 طالبة + معلمه .	تعلم الرسم	
		51.4	مرسم					تعلم رسم	تنقسم الى
		41.3	صالة رسم حر					رسم حر	
		41.3	صالة الخط العربي					تعلم خط عربي	
		15	غرفة غيار					غيار	فراغات تابعة
		15	مخزن					تخزين	
		10	مكتب					اشرافاً	
131.7	1	131.7	وصالة موسيقى	كما ذكر في دراسة الفراغات	كما ذكر في دراسة الفراغات	9 صباحا 7 مساءً	12 طالبة + معلمه .	تعلم موسيقى	
		61.7	صالة الموسيقى					موسيقى	تنقسم الى
		40	فصل					تعليم	فراغات تابعة
		15	مخزن					تخزين	
		10	مكتب					اشرافاً	
287.6	2	143.8	ورشة خشب	كما ذكر في دراسة الفراغات	كما ذكر في دراسة الفراغات	9 صباحا 7 مساءً	20 طالبة + معلمه .	تعلم اعمال الخشب	

		73.8	صالة الخشب					تعليم اعمال الخشب	تنقسم الى
		30	فصل					تعليم	فراغات تابعة
		15	مخزن					تخزين	
		10	مكتب					اشرا فا	
		15	غرف غير					غير	
3601. 7	3	193. 2	مطبخ تعليمي	كما ذكر فى دراسة الفراغات	كما ذكر فى دراسة الفراغات	9 صباحا 7_ مساءً	20 طالبة + معلمه .	تعليم اعمال الطبخ	
		66.4	مطبخ					اعداد طعام	تنقسم الى
		40	فصل					تعليم	فراغات تابعة
		15	مخزن					تخزين	
		10	مكتب					اشرا فا	
		15	غرف غير					غير	
		46.8	صالة طعام					تناول طعام	
3,387.1			النطاق التعليمي						

جدول المنشآت و المساحات للنطاق الثقافي

اسم النشاط	عدد المستخدمين	زمن الاستخدام	المتطلبات الوظيفية	المتطلبات البنائية	اسم الفراغ	المساحة m2	العدد	المساحة الكلية m2
تجمع ندوات	100 زائر	9 صباحا 7 مساءً	كما ذكر في دراسة الفراغات	كما ذكر في دراسة الفراغات	قاعة ندوات	158.8	3	725.96
تنقسم	القاء ندوات				قاعة	158.8		
تجمع					بهو	190.5		
استقبالات					غرفة استقبال زوار	25		
تسليم					مكتب	10		
تخزين					مخزن	15		
صحة					حمامات	9		

فراغات تابعة

2,06 5.7	1	142 0	قاعة مؤتمرات	كما ذكر في دراسة الفراغات	كما ذكر في دراسة الفراغات	9 صباحا 7 _ مساءً	1050	اقامة مؤتمرات
		142 0	قاعة مؤتمرات					مؤتمرات
		568. 2	بهو					تجمع
		25	غرفة زوار					استقبال
		10	مكتب					اشرفا
		15	مخزن					تخزين
		12	حمامات					صحة
		15	مطبخ					اعداد
314 3.5	1		معارض	كما ذكر في دراسة الفراغات	كما ذكر في دراسة الفراغات	9 صباحا 7 _ مساءً		اقامة معارض

تنقسم الى

فراغات تابعة

742	3	247.	معرض				100	ع	تنقسم الى
.5		5	موقت				زائر	ض	
								مؤقتا	
1,4	2	247.	معرض				300	ع	
85		5	دائم				زائر	ض	
								دائم	
		891	بهو					تجمع	فراغات تابعة
		10	مكتب					اشرا	
								طا.	
		15	مخزن					تخزي	
								ن	
733	1		مكتبة	كما	كما	9	.		قراءة
.9				ذكر في	ذكر في	صباحا			
				دراسة	دراسة	7_			
				الفراغا	الفراغا	مساءً			
				ت	ت				
		25	صاله				150	قراءة	
		3.5	قراءة						
		11	صاله					حفظ	
		2.3	كتب					كتب	تنقسم الى
		154	مكتبة				40	اطلا	
		.6	الكتروني					ع	
			ة					الکتر	
								ونى	

		10	مكتبة				36	قراءة	
		3.5	اطفال						
		25	بهو					استنق بال	فراغات تابعة
		30	خزانات					حفظ	
		15	مخزن					تخر ين	
		10	مكتب					اشرا فا	
		6,669.05						النطاق القافى	

جدول رقم 3-3 يوضح المناشط و المساحات للنطاق الترفيهي

جدول المناشط و المساحات للنطاق الترفيهي								
اسم النشاط	عدد المستخدمين	زمن الاستخدام	المتطلبات الوظيفية	المتطلبات البنائية	اسم الفراغ	المساحة m2	العدد	المساحة الكلية m2
ممارسة تمارين	30	9 صباحا 7 _ مساءً	كما ذكر فى دراسة الفراغات	كما ذكر فى دراسة الفراغات	صالة جيم	166.4	1	278.68
استقبال					غرف الزوار	33.28		
اشراف					مكتب	10		
فراغات تابعة								



		30	مخزن					تخزين	
		9	حمامات					صحة	
		30	غرف غيار					غيار	
289.6	1	289.8	نادي صحي	كما ذكر في دراسة الفراغات	كما ذكر في دراسة الفراغات	9 صباحا _ 7 مساءً		استجمام	
		70.7	جاكوزى				6	استجمام	تنقسم الى
		69.2	ساونا				9	ساونا	
		55.7	مساج				6	مساج	
		30	بهو					استقبال	فراغات تابعة
		9	حمامات					صحة	
		15	مخزن					تخزين	
		10	مكتب					اشراف	
		30	غرف غيار					غيار	
334	1		صالة استرخاء	كما ذكر في دراسة الفراغات	كما ذكر في دراسة الفراغات	9 صباحا _ 7 مساءً		استرخاء	

				الفراغات					
		144	صالة يوغا				20	الاسترخاء	تنقسم إلى
		96	صالة رقص				20	رقص	
		30	بهو					استقبال	فراغات تابعة
		9	حمامات					صحة	
		15	مخزن					تخزين	
		10	مكتب					اشراف	
		30	غرف غير					غير	
703.5	1	609.5	مسبح	كما ذكر في دراسة الفراغات	كما ذكر في دراسة الفراغات	9 صباحا _ 7 مساءً	12	سباحة	
		30	بهو					استقبال	فراغات تابعة
		9	حمامات					صحة	
		15	مخزن					تخزين	
		10	مكتب					اشراف	
		30	غرف غير					غير	

1669	1		ملاعب خارجية	كما ذكر في دراسة الفراغات	كما ذكر في دراسة الفراغات	9 صباحا _ 7 مساءً		ممارسة رياضة خارجية	
		668.9	ملعب تنس				4	لعب تنس	تنقسم إلى
		681.1	ملعب سلة				11	لعب سلة	
		363	ملعب طائرة				11	لعب طائرة	
		1125	ملعب كرة يد				11	لعب كرة يد	
		30	يهو					استقبال	
		9	حمامات					صحة	فراغات تابعة
		15	مخزن					تخزين	
		10	مكتب					اشراف	
		30	غرف غير					غير	
		450	ممرات					حركة	
1060 .2	1		ملاعب داخلية	كما ذكر في دراسة الفراغات	كما ذكر في دراسة الفراغات	9 صباحا _ 7 مساءً		ممارسة العاب داخلية	

		409.3	صالة بولينغ				4	لعب بولينغ	تنقسم إلى
		62.4	ملعب اسكوا تش				4	لعب اسكوا تش	
		164.2	صالة كرة طاولة				8	لعب كرة طاولة	
		132.5	صالة بلياردو				8	لعب بلياردو	
		30	بهو					استقبال	فراغات تابعة
		9	حمامات					صحة	
		15	مخزن					تخزين	
		10	مكتب					اشراف	
		12	مطبخ					اعداد	
		100	كافتيريا					تناول	
581. 2	1		محل تجميل	كما ذكر في دراسة الفراغات	كما ذكر في دراسة الفراغات	9 صباحا _ 7 مساءً			تجميل
		35.2	صالة ميكياج				8	ميكياج	تنقسم إلى
		83.2	صالة حناء				10	حناء	

		43.3	صالة العناية بالشعر				10	عناية بالشعر	
		31.9	صالة العناية بالوجه				4	عناية بالوجه	
		46.1	صالة البديكير				6	بدكير	
		30	يهو					استقبال	فراغات تابعة
		9	حمامات					صحة	
		15	مخزن					تخزين	
		10	مكتب					اشراف	
		30	غرف غير					غير	
		247.5	معرض					عرض	
768	20	30	متجر	كما ذكر فى دراسة الفراغات	كما ذكر فى دراسة الفراغات	9 صباحا _ 7 مساءً	12	بيع و شراء	
		30	مخزن					تخزين	فراغات تابعة
		10	مكتب					اشراف	
		128	ممرات					حركة	
5,684.18			النطاق الترفيهى						

جدول المناشط و المساحات للنطاق الادارى

اسم النشاط	عدد المستخدمين	زمن الاستخ دام	المتطالبا ت الوظيفية	المتطال بات البيئية	اسم الفراغ	المساحة m2	الع دد	المساحة الكلية m2
ادارة	1	9 صباحا 4 _ مساءً	كما ذكر فى دراسة الفراغا ت	كما ذكر فى دراسة الفراغا ت	مكتب مدير	39.9	5	199. 5
ادارة	1	9 صباحا 4 _ مساءً	كما ذكر فى دراسة الفراغا ت	كما ذكر فى دراسة الفراغا ت	مكتب موظف	32.7	1 0	327
ادارة	8	9 صباحا 4 _ مساءً	كما ذكر فى دراسة الفراغا ت	كما ذكر فى دراسة الفراغا ت	مكتب موظفين مفتوح	50.5	5	252. 5
جلوس معلمين	6	9 صباحا 4 _ مساءً	كما ذكر فى دراسة الفراغا ت	كما ذكر فى دراسة الفراغا ت	استراحة معلمين	54.2	2	108. 4
اجتماع	15	9 صباحا 4 _ مساءً	كما ذكر فى دراسة	كما ذكر فى دراسة	صالة اجتماعات	32.8	2	32.8

				الفراغات	الفراغات			
2,035		2,025	بهو	كما ذكر في دراسة الفراغات	كما ذكر في دراسة الفراغات	9 صباحا 4 مساءً	100	استقبال
		10	مكتب امن					اشراف امنى
400	5	25	عيادة	كما ذكر في دراسة الفراغات	كما ذكر في دراسة الفراغات	9 صباحا 7 مساءً	3	مراقبة طبية
	2	50	معمل					تحاليل
	2	40	عنبر					راحة
		30	مخزن					تخزين
	2	10	مكتب					اشراف
		60	صيدلية					حفظ ادوية
590	1		روضة اطفال	كما ذكر في	كما ذكر في دراسة	9 صباحا	25	رعليبة اطفال

دراسة الفراغات	الفراغات	7_ مساءً						
فصل	100	2					تعليم	
صالة لعب	100						لعب	
تناول طعام	150						طعام	
صالة نوم	75						نوم	
مخزن	15						تخزين	
مكتب	30						اشراف	
غرف غير	20						غير	
3,945.2		النطاق الادارى						

جدول رقم 3- 5 يوضح المناشط و المساحات للنطاق الخدمى

جدول المناشط و المساحات للنطاق الخدمى								
اسم النشاط	عدد المستخدمين	زمن الاستخ دام	المتطلبات الوظيفية	المتطلبات البينية	اسم الفراغ	المساحة m2	العدد	المساحة الكلية m2
تخزين	2	9 صباحا	كما ذكر فى	كما ذكر فى	مخزن	25	4	100



				دراسة الفراغات	دراسة الفراغات	7_ مساءً		
60	20	3	حمامات	كما ذكر في دراسة الفراغات	كما ذكر في دراسة الفراغات	9 صباحا 7_ مساءً	1	صحة ذاتية
50	2	25	مطبخ	كما ذكر في دراسة الفراغات	كما ذكر في دراسة الفراغات	9 صباحا _ مساءً	4	اعداد طعام
2400	2	1200	كافاتريا	كما ذكر في دراسة الفراغات	كما ذكر في دراسة الفراغات	9 صباحا 7_ مساءً	300	تناول طعام
32.8	2	32.8	صالة اجتماعات	كما ذكر في دراسة الفراغات	كما ذكر في دراسة الفراغات	9 صباحا 4_ مساءً	15	اجتماع
240	4	60	ورش صيانة	كما ذكر في دراسة الفراغات	كما ذكر في دراسة الفراغات	9 صباحا _ مساءً	3	صيانة
		15	حمامات					صحوة فراغات تالعة

وض وع			وضاي ات					
ركن سيارة	3000	9	كما ذكر في دراسة الفراغا ت	كما ذكر في دراسة الفراغا ت	موافق سيارات	507 00	1	845 0
حركة رأسية	—	9	كما ذكر في دراسة الفراغا ت	كما ذكر في دراسة الفراغا ت	بطارية الحره	298	1	298
تنقسم الى	حرك ة رأس ية				سلام	200		
	حرك ة رأس ية				مساعد	72		
	حرك ة رأس ية				سلام متحركة	26		
النطاق الخدمي		11,630.8						

جدول رقم 3- 6 يوضح المناشط و المساحات للمشروع

النطاق	المساحة متر مربع
--------	------------------

النطاق التعليمي	3,387.1
النطاق القافى	6,669.05
النطاق الترفيهى	5,684.18
النطاق الادارى	3,945.2
النطاق الخدمى	11,630.8
مساحة النطاقات	31,316.33

### الممرات :

1% من مساحة النطاقات 313.16 متر مربع

### المساحة الكلية :

المساحة الكلية = مساحة النطاقات + مساحة الممرات

$$\text{المساحة الكلية} = 31,316.33 + 313.16$$

المساحة الكلية = 31,629.49 متر مربع

### المساحة المبنية :

المساحة المبنية = المساحة الكلية - ( مساحة الملاعب الخارجية + مساحة المواقف )

$$\text{المساحة المبنية} = 31,629.49 - ( 1,669 + 8450 )$$

المساحة المبنية = 21,510.49 متر مربع

### مساحة الطابق الارضى :

مساحة الطابق الارضى = 40% من المساحة المبنية

مساحة الطابق الارضى = 8,604.19 متر مربع

### المساحات الخضراء :

المساحات الخضراء = 35% من مساحة الطابق الارضى

المساحات الخضراء = 3,011.4 متر مربع

### المساحة المطلوبة للموقع :

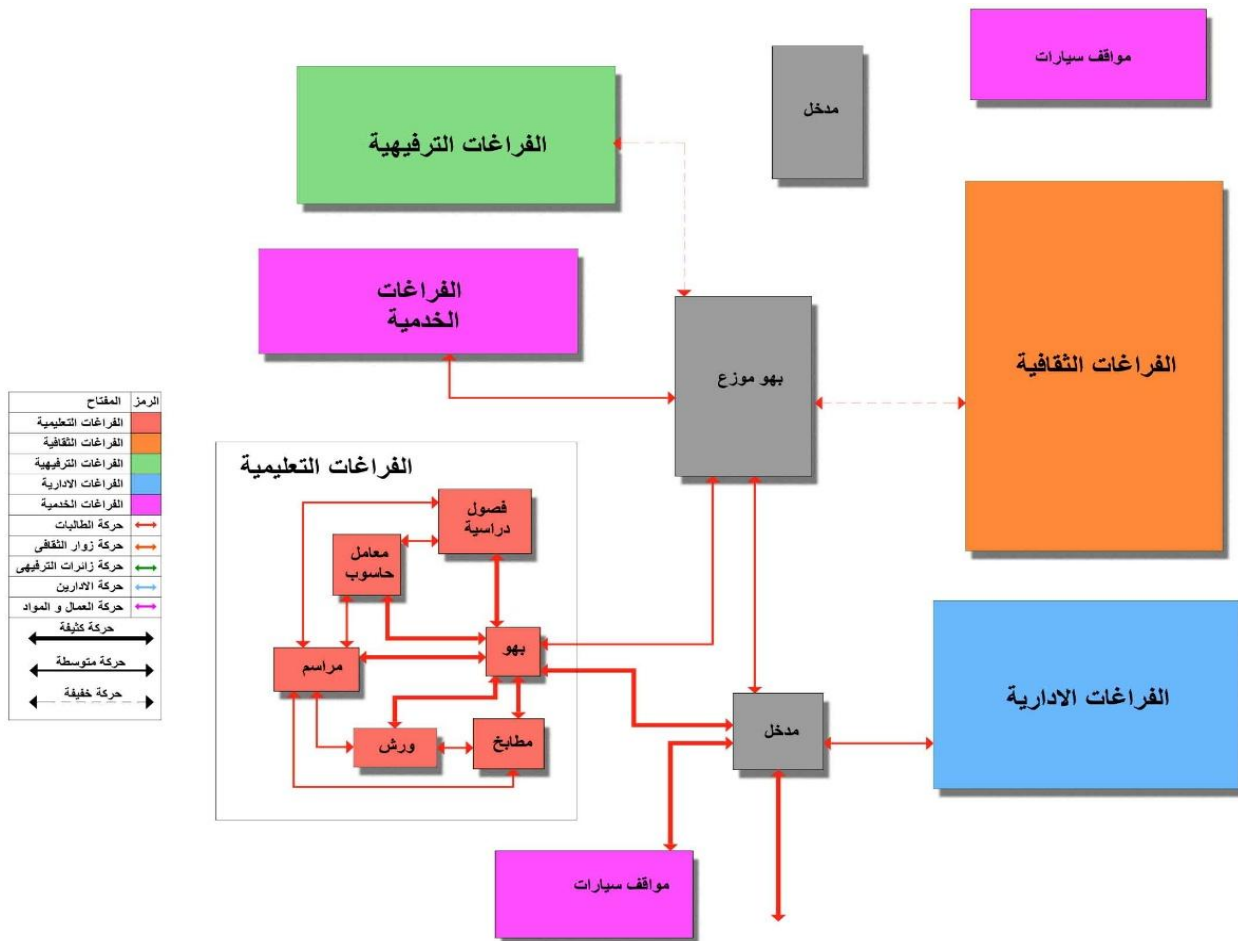
مساحة الموقع = مساحة الطابق الارضى + مساحة الملاعب + مساحة المواقف + المساحات الخضراء

مساحة الموقع = 3,011.4 + 8450 + 1,669 + 8,604.19 =

مساحة الموقع = 21,734.59 متر مربع

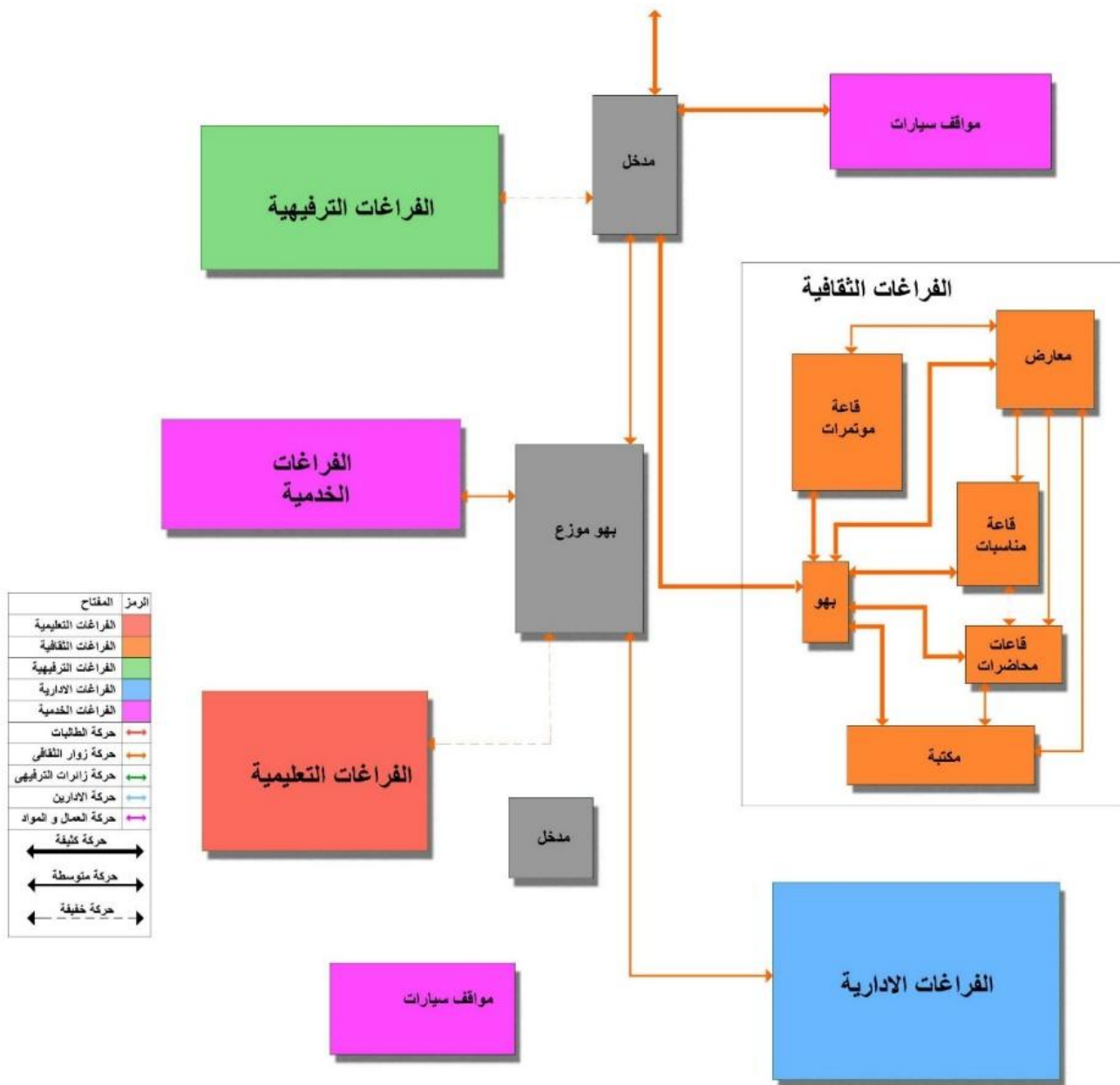
### (3-4). مخططات الحركة :

#### مخطط حركة للطالبات :



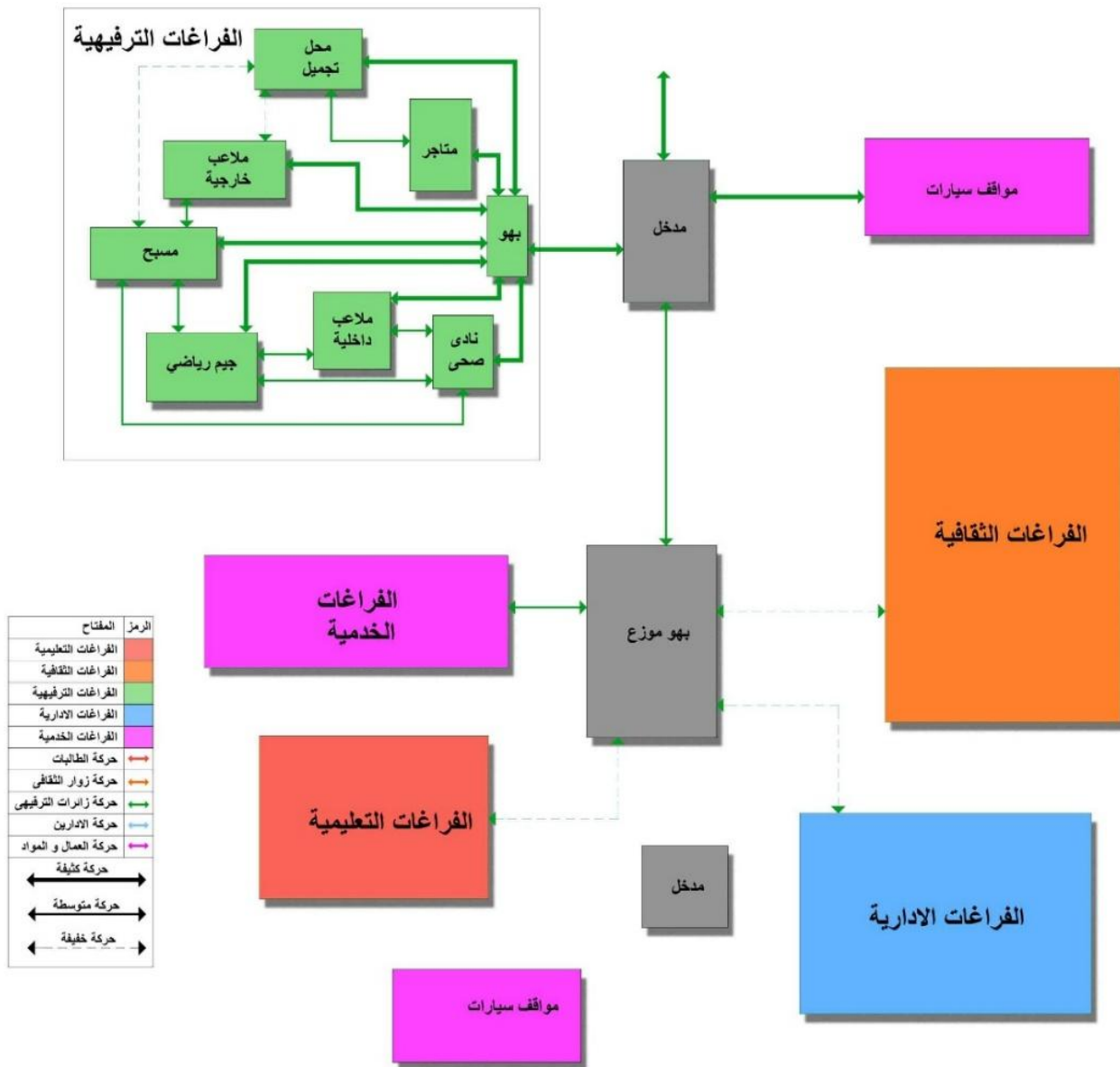
مخطط رقم 3-5 يوضح محرقة الطالبات

## مخطط حركة لزوار الثقافى :



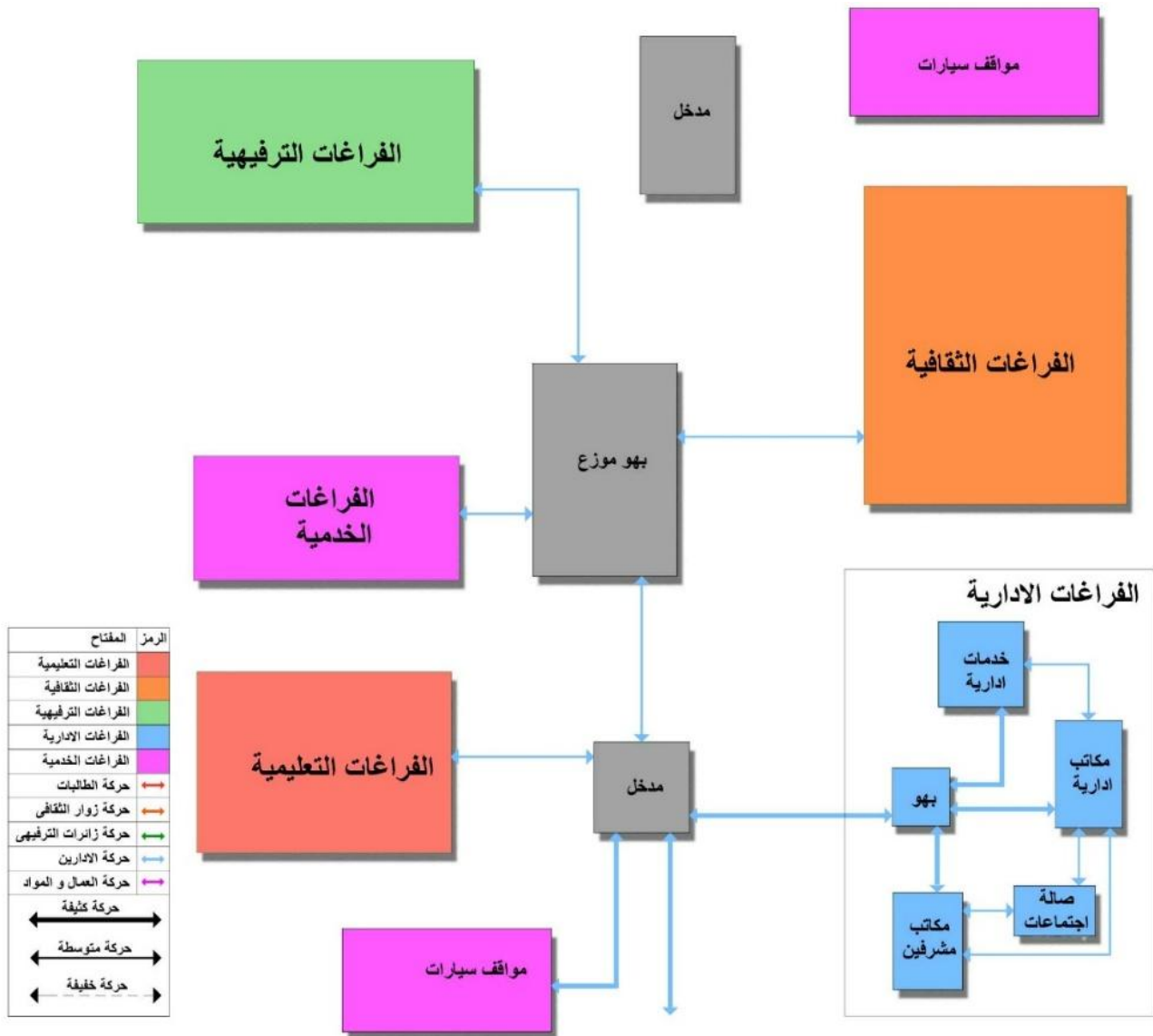
مخطط رقم 3-6 يوضح حركة زوار الثقافى

## مخطط حركة لزيارات الترفيهي :



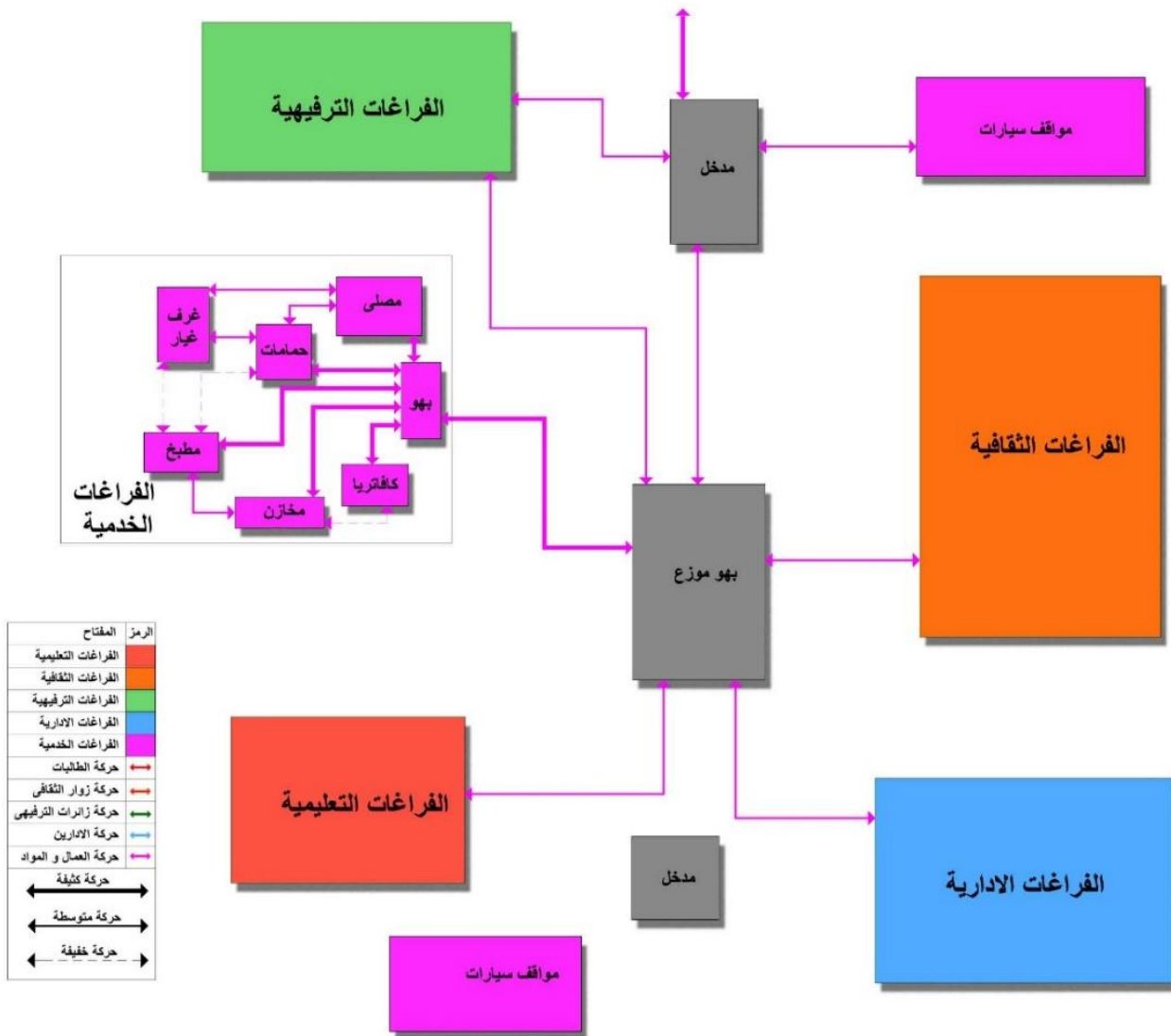
مخطط رقم 3-7 يوضح حركة زوار الترفيهي

## مخطط حركة للادارين :



مخطط رقم 3- 8 يوضح حركة الادارين

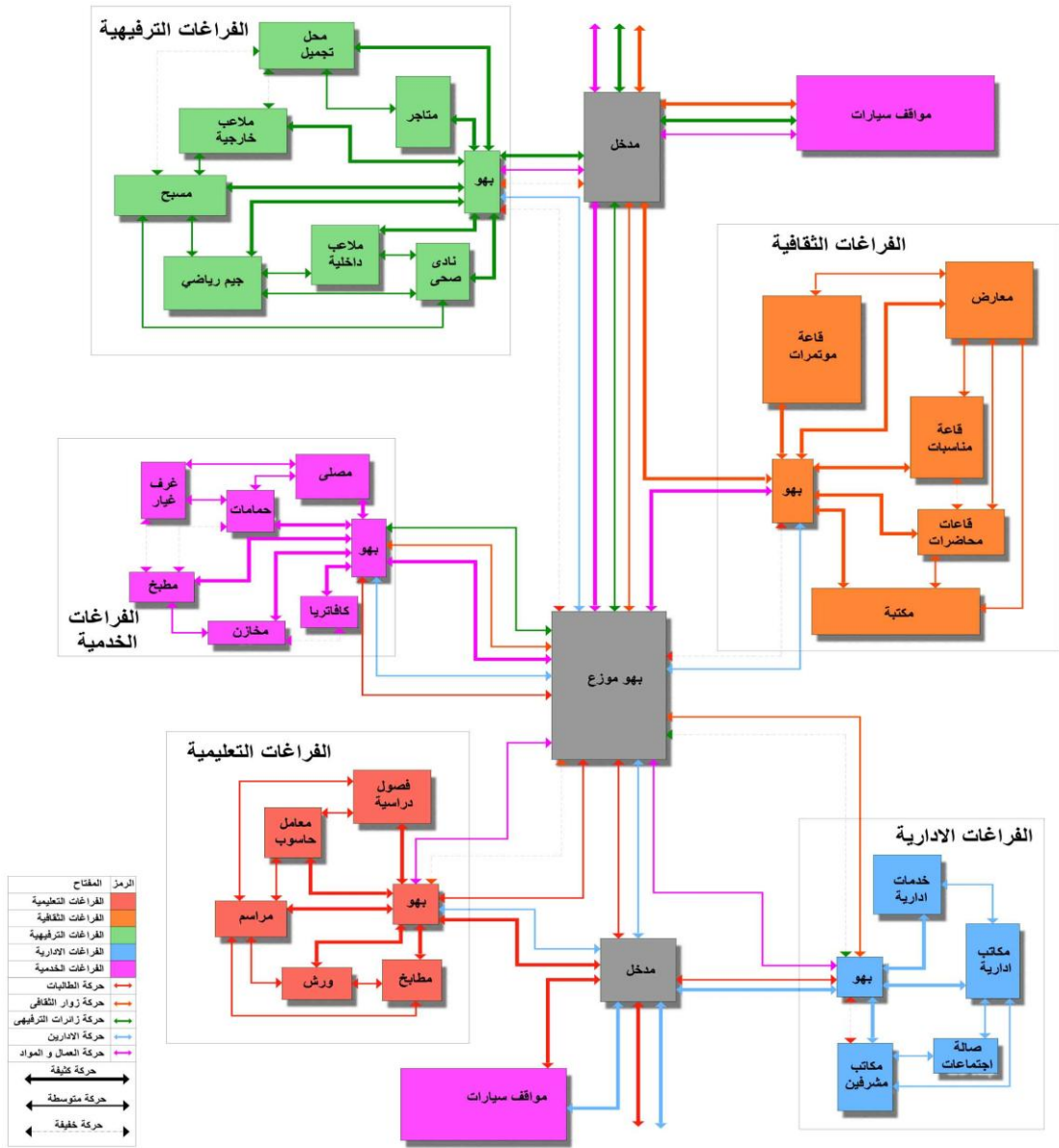
## مخطط حركة العمال و المواد :



مخطط رقم 3- 9 يوضح حركة الخدمات



## مخطط الحركة العام :



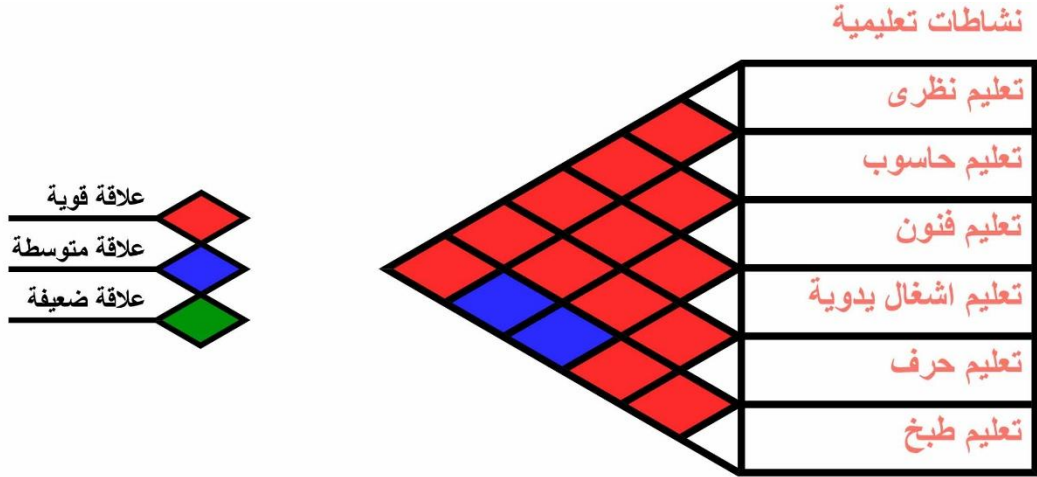
مخطط رقم 3- 10 يوضح مخطط الحركة العام

## نتائج دراسة الحركة :

1. يجب ان يكون هناك اكثر من مدخل لفصل المستخدمين ( مدخل للادارين و المعلمين و مدخل لزوار الترفيهى و الثقافى )
2. يجب ان يكون هنالك موزع رئيسى ( بلازا )
3. يمكن ان يكون لكل نطاق بهو موزع لداخل النطاق للتحكم و فصل الحركة
4. وضع الخدمات العامة فى منطقة قريبة للترفيهى و الثقافى لقصر الحركة

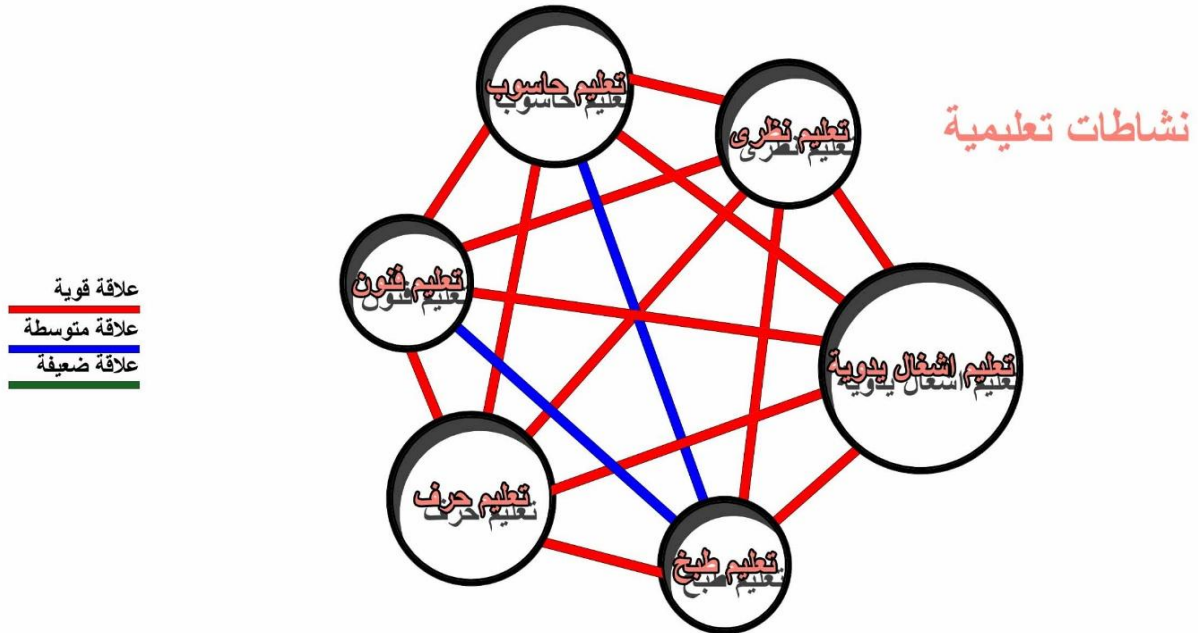
### مخططات العلاقات الوظيفية : (3-5)

#### المخطط الهرمي للنشاط التعليمي :



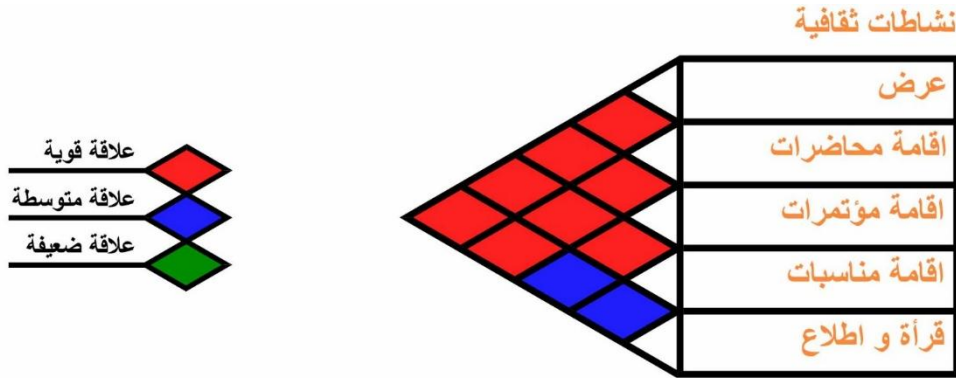
مخطط رقم 3- 11 يوضح المخطط الهرمي للنشاط التعليمي

#### المخطط الفقاعي للنشاط التعليمي :



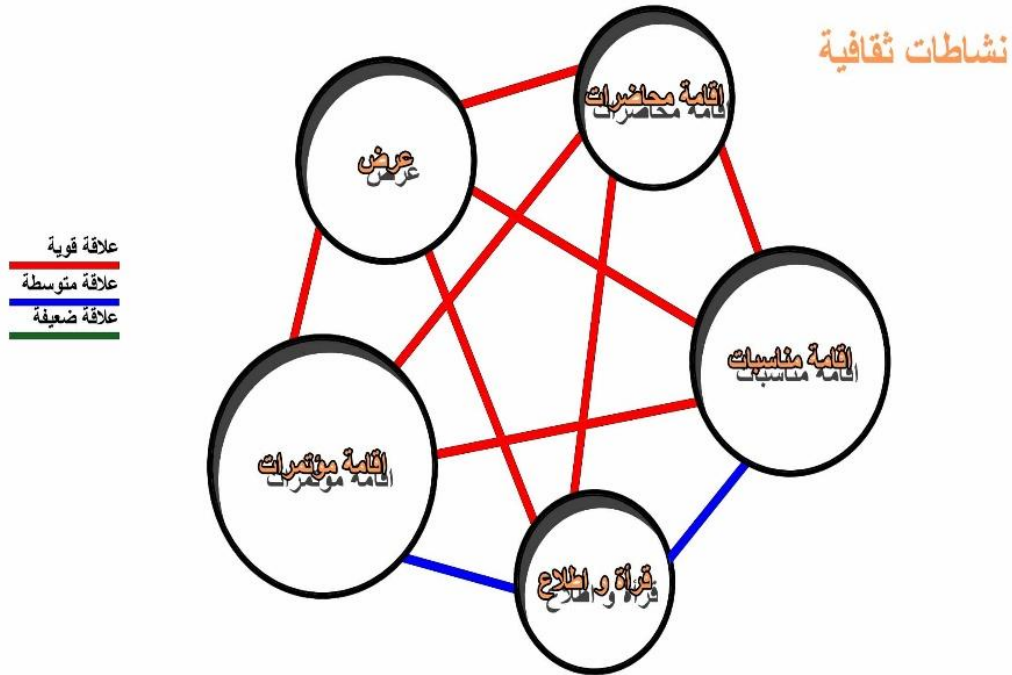
مخطط رقم 3- 12 يوضح المخطط الفقاعي للنشاط التعليمي

## المخطط الهرمي للنشاط الثقافي:



مخطط رقم 3- 13 يوضح المخطط الهرمي للنشاط الثقافي

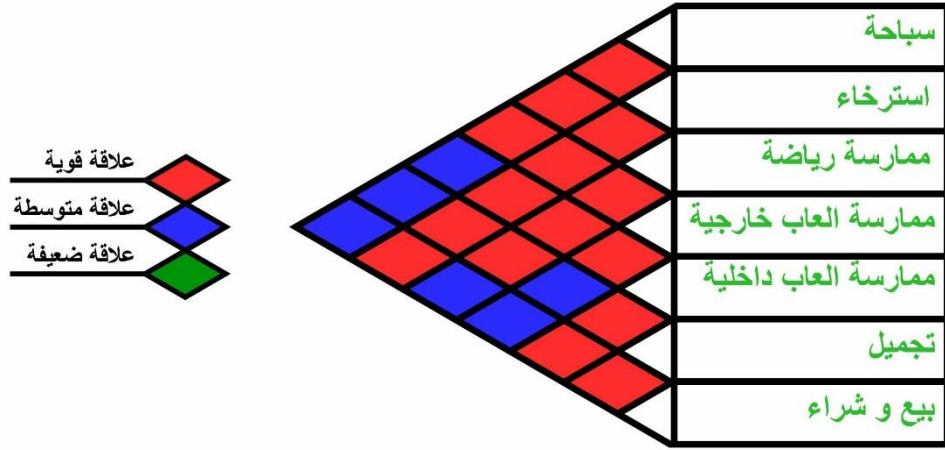
## المخطط الفقاعي للنشاط الثقافي:



مخطط رقم 3- 14 يوضح المخطط الفقاعي للنشاط الثقافي

## المخطط الهرمي للنشاط الترفيهي :

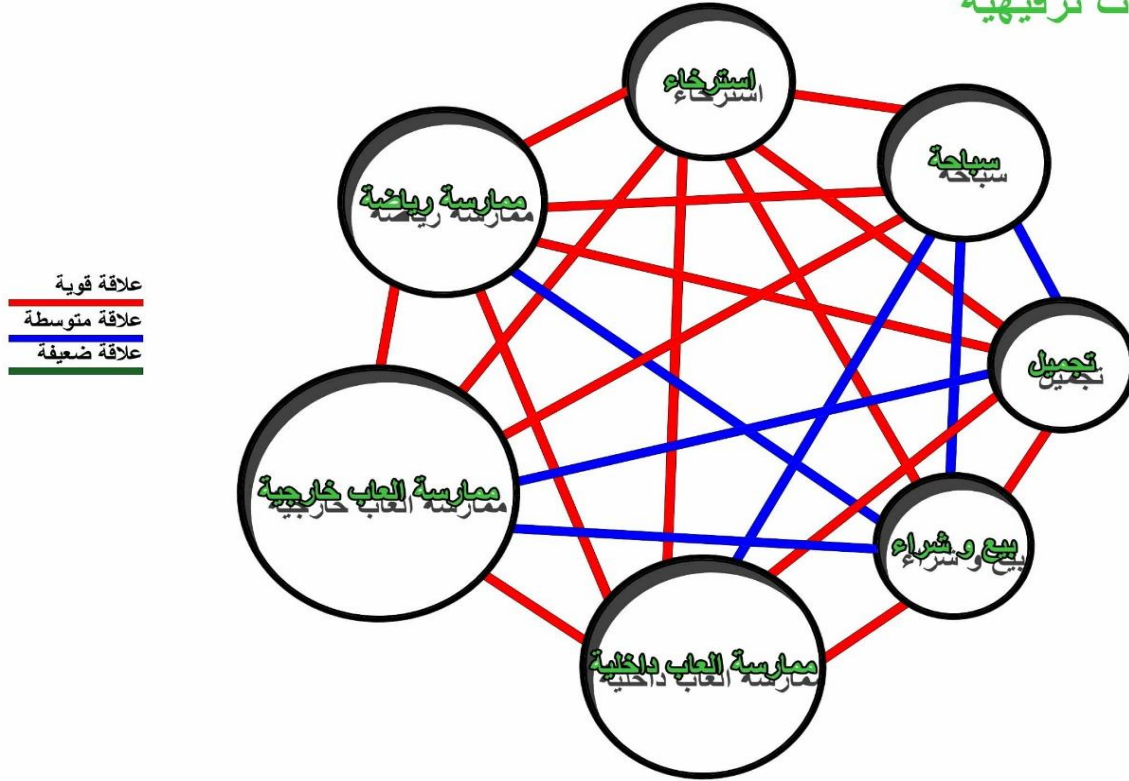
### نشاطات ترفيهية



مخطط رقم 3- 15 يوضح المخطط الهرمي للنشاط الترفيهي

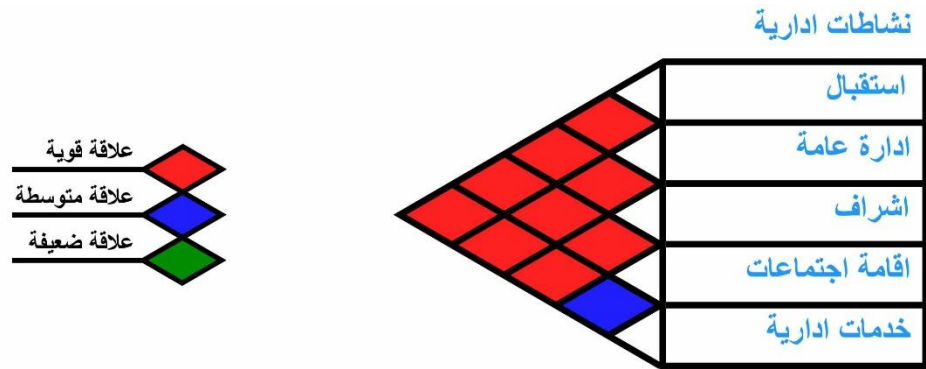
## المخطط الفقاعي للنشاط الترفيهي :

### نشاطات ترفيهية



مخطط رقم 3- 16 يوضح المخطط الفقاعي للنشاط الترفيهي

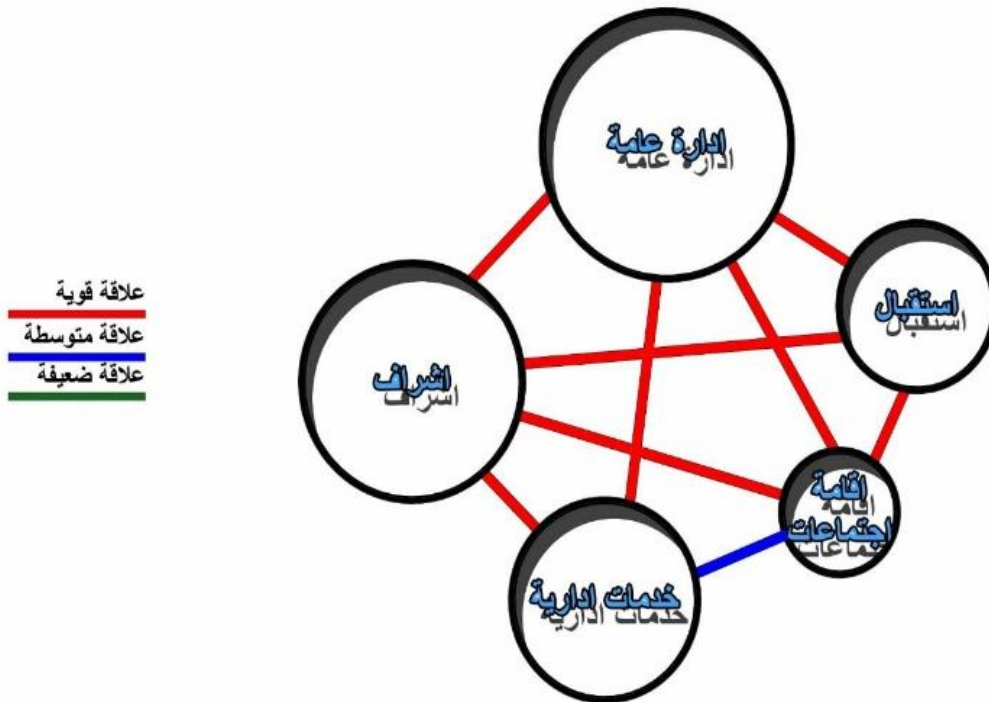
## المخطط الهرمي للنشاط الادارى :



مخطط رقم 3- 17 يوضح المخطط الهرمي للنشاط الادارى

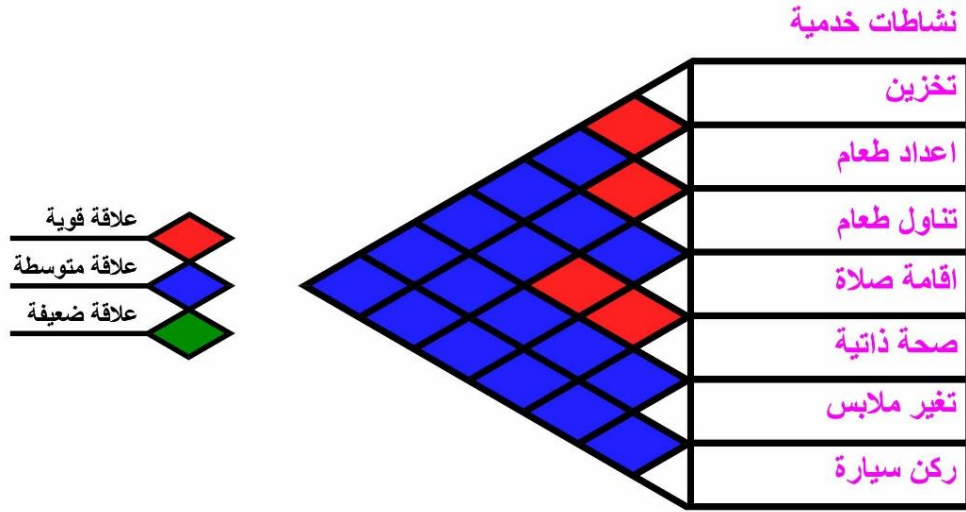
## المخطط الفقاعي للنشاط الادارى :

### نشاطات ادارية



مخطط رقم 3- 18 يوضح المخطط الفقاعي للنشاط الادارى

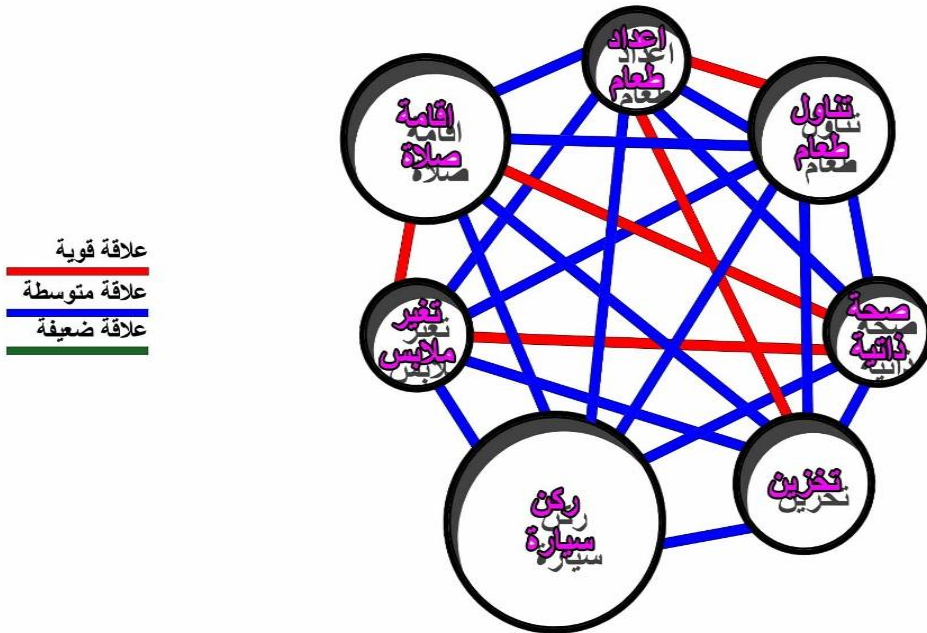
## المخطط الهرمي للنشاط الخدمي :



مخطط رقم 3- 19 يوضح المخطط الهرمي للنشاط الخدمي

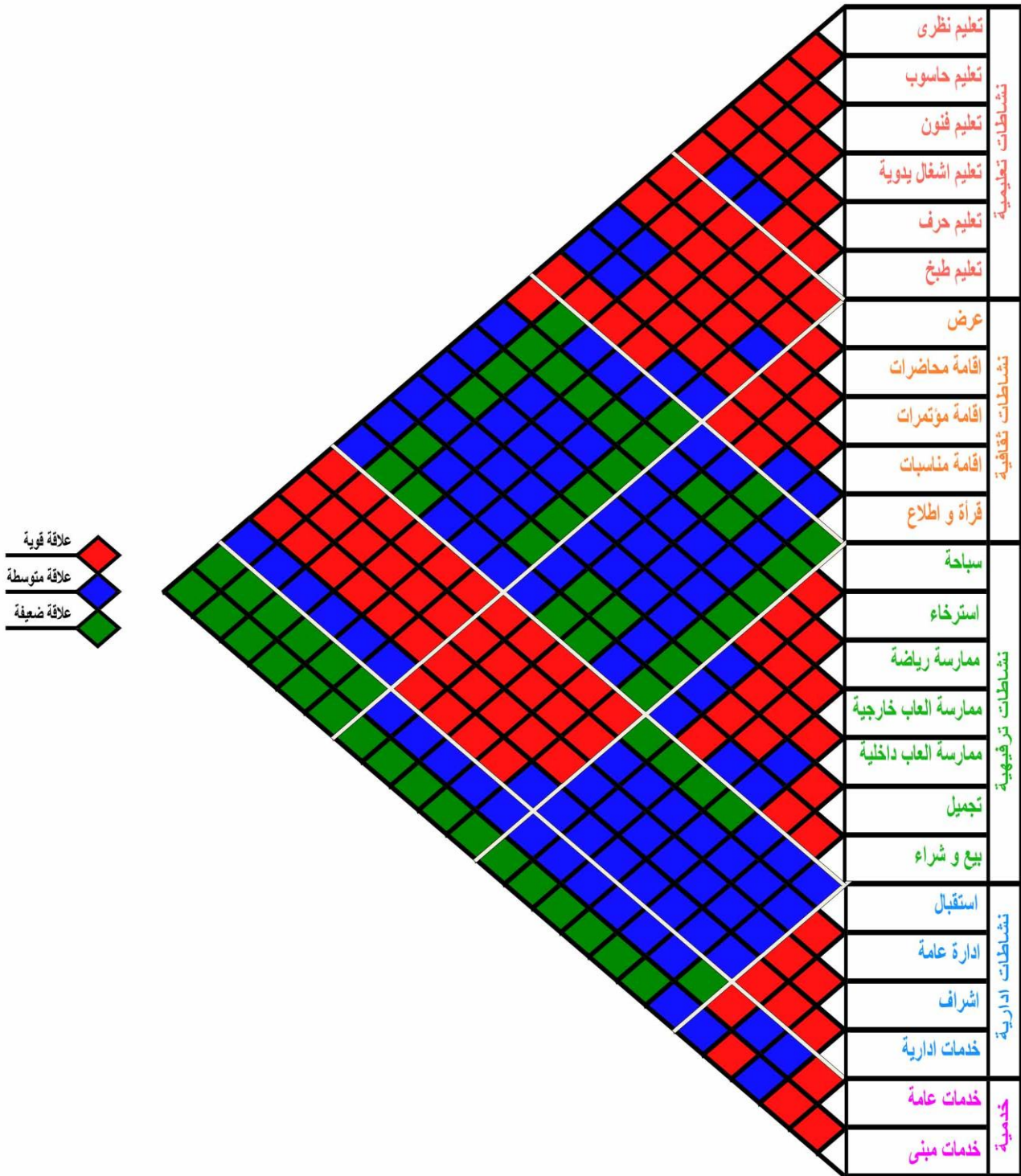
## المخطط الفقاعي للنشاط الخدمي :

### نشاطات خدمية



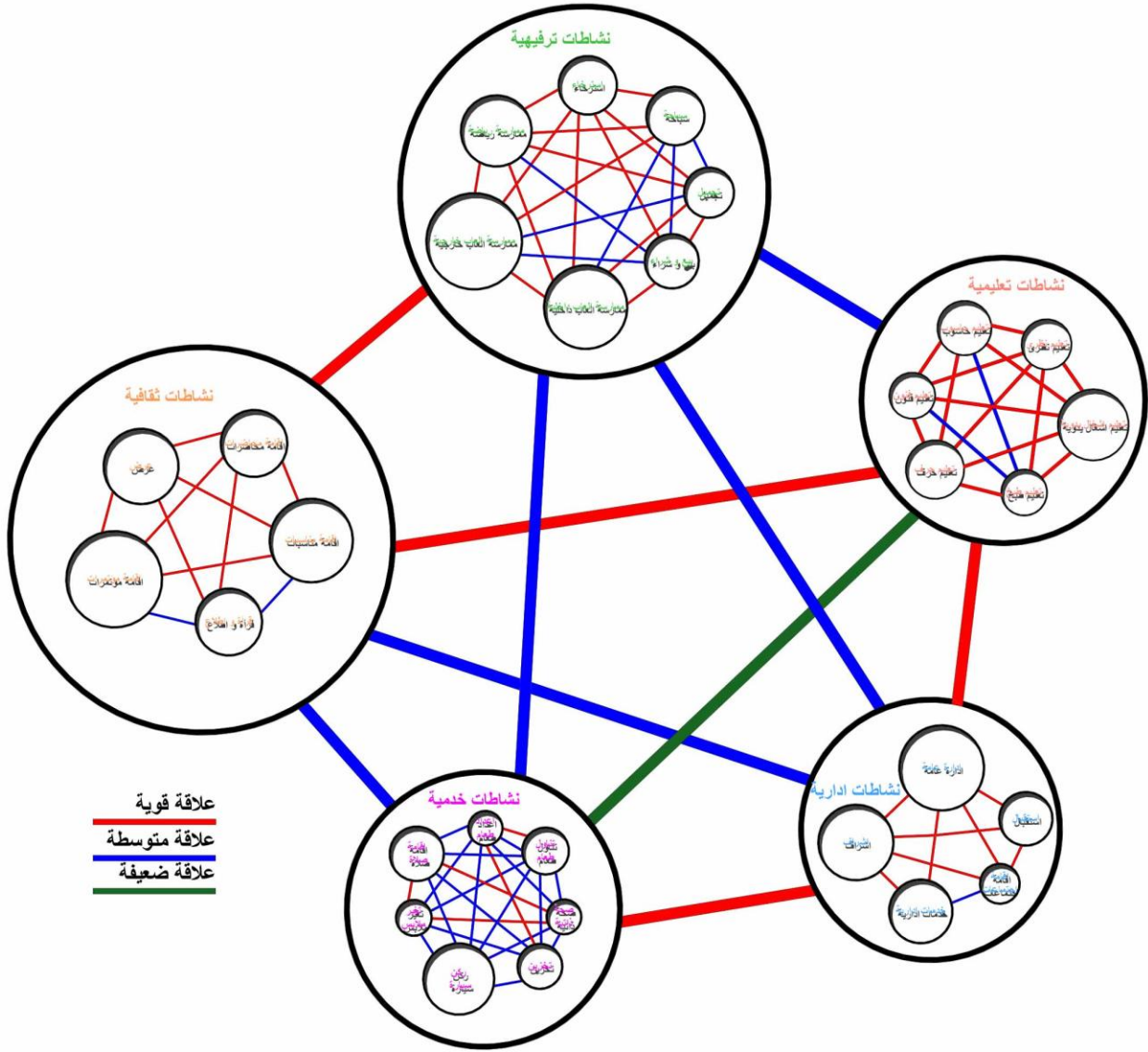
مخطط رقم 3- 20 يوضح المخطط الفقاعي للنشاط الخدمي

## المخطط الهرمي العام :



مخطط رقم 3- 21 يوضح المخطط الهرمي العام

## المخطط الفقاعي العام :



مخطط رقم 3- 22 يوضح المخطط الفقاعي العام

## نتائج دراسة العلاقات الوظيفية :

1. قرب الفراغات التعليمية من الفراغات الادارية لقوة العلاقة .
2. قرب الفراغات الثقافية من الفراغات الادارية .
3. قرب الخدمات من الفراغات الترفيهية و الثقافية .
4. مركزية الادارة للمراقبة و الاشراف .