

NISREEN MOUSA
TECHNICAL SOLUTIONS
Graduation project

بسم الله الكريم المنان

جامعة السودان للعلوم والتكنولوجيا

كلية الهندسة - كلية العمارة والتخطيط

المستوى الخامس

مشروع التخرج

مشروع مركز متكامل للعلاج الطبيعي

تقرير عن /

التشطيبات في المباني

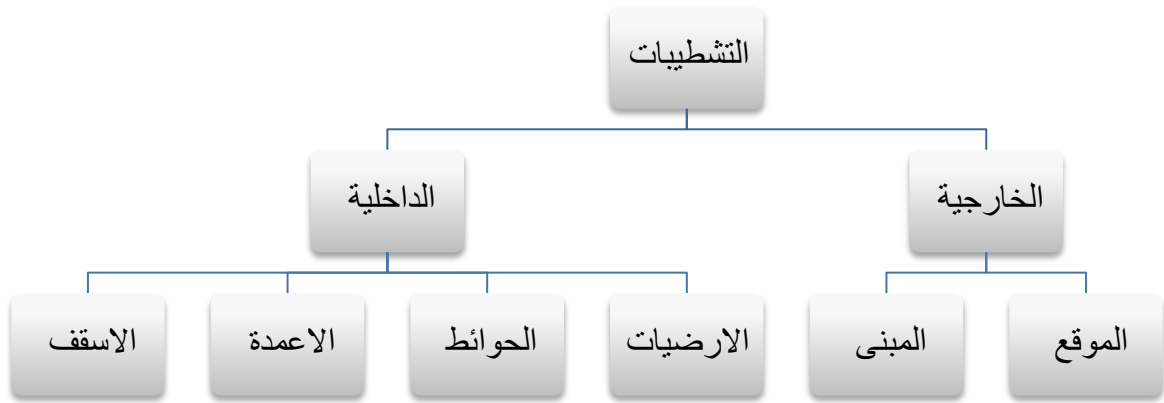
اشراف : أ.د / سعود صادق حسن

مشرف المرحلة : أ.د / سعود صادق حسن

اعداد : نسرين موسى

انظمة التشطيبات (Finishes System):

يختلف اختيار انواع التشطيبات في المباني الصحية عنها في المباني الاخرى ، حيث يتم اختيارها بناءا علي درجة تأثيرها علي الجانب الفسيولوجي والسيكولوجي للمريض مع مراعاة الجوانب الجمالية التي لاتؤثر علي الناحية الوظيفية للمبنى



اعتبارات اختيار مواد التشطيبات :

- مقاومة المؤثرات المناخية الداخلية والخارجية (الحرارة , الرطوبة)
- مراعاة النواحي الوظيفية
- مراعاة العامل الاقتصادي
- مراعاة النواحي الجمالية

التشطيب الخارجي :

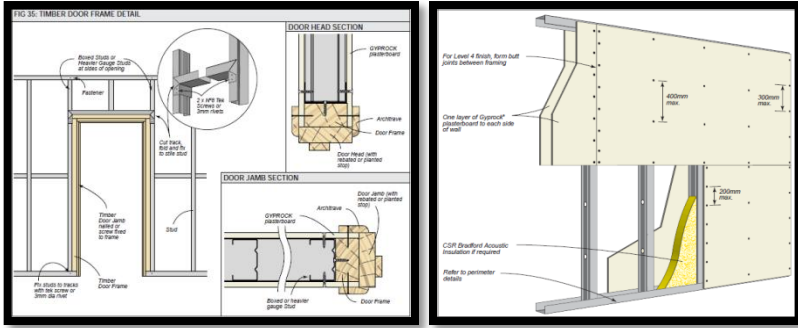
ويعني التشطيب الخارجي بتشطيب المشروع خارجيا لشمّل كل عنصر خارج المبني اي يقتصر علي العناصر في الموقع كالارضيات (الممرات ، الارصفة ، المواقف ، المسطحات الخضراء) و السور الخارجي والمسطحات المائية

الموقع :

صورة توضيحية	المواصفات	العنصر
	يتم تغطية حوائط السور الخارجي بالحجر الرملي 2سم فوق طبقة البياض 2سم	السور الخارجي
	يتم استخدام البلاط الاسمنتي ذو الشكل غير المنتظم فوق طبقة من الرمل والحصى	المدخل والمرات
	يتم استخدام بلاط الانترلوك للممرات الرمل (07.*0.20*0.20)م فوق طبقة من الرمل	الارصفة
	يتم استخدام الاسفلت كارضية للموقف بسمك (65)مم فوق طبقة الحصى والرمل	مواقف السيارات و الشارع الخدمي
	يتم التبليط بالرخام (0.2*1.00*1.00م)	السالام الخارجية والمنحدرات
	يتم استخدام الحجر الرملي غير المنتطة كتبليط للحائط بسمك 2سم فوق بياض الاسمنت 2سم	حوائط الجلوس
	يتم استخدام السيراميك (20*20سم) فوق طبقة المونة الاسمنتية 1:6 2سم فوق طبقة العازل والرمل	المسطحات المائية (النوافير)

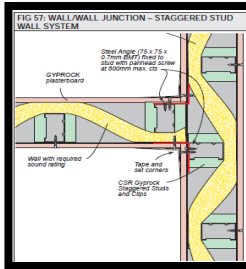
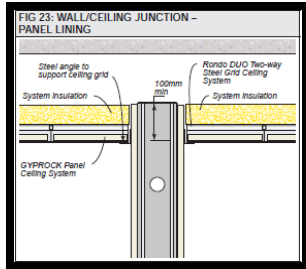
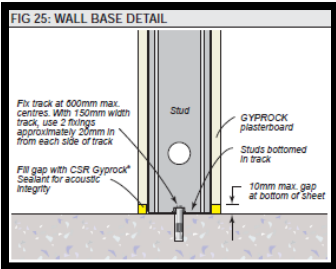
الارضيات

NISREEN MOUSA
TECHNICAL SOLUTIONS
 Graduation project



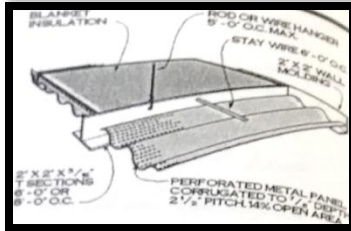
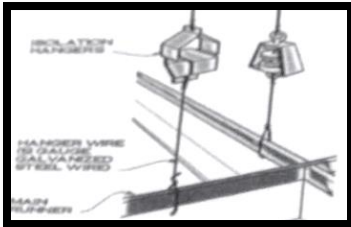
✓ الحوائط :

تم استخدام الحوائط من طوب الاحمر في كامل المبنى بسمك (25-30سم) ، كما تم استخدام الفواصل المعدنية لتقسيم الفراغات العلاجية



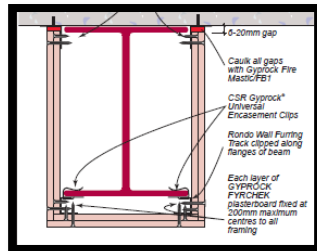
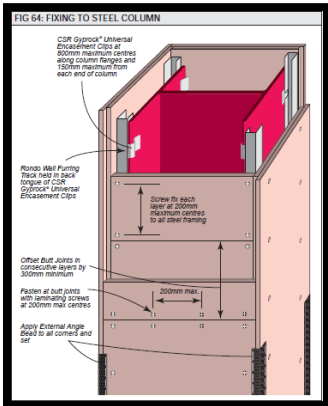
✓ الاسقف :

تم استخدام الاسقف الجبسية المعلقة المكونة من الالواح الجبسية (60*60*2سم) والاطار المعدني الشبكي لتغطية الفراغات الداخلية من امدادات الخدمات المختلفة



✓ الاعمدة :

تم تشطيب الاعمدة الداخلية بالجبس المقاوم للحريق والبوهية الزيتية



المعالجات الخاصة لبعض الفراغات :


➤ قسم الاشعة:

العنصر	المواصفات	صورة توضيحية
الحوائط	يتم تكسية الحوائط ببياض الباريوم 2م ثم الواح الرصاص 2مم مستندة علي القوائم المعدنية ثم تغطي بالواح الجبس المدهونة بالبوهمية الزيتية	
الارضيات	تم تكسية الارضيات ببلاط السفلت عرضي بنظام متبادل من البلاطات الداكنة والفاتحة اسبستوس (30*30سم*3.2م)	
الابواب والشبابيك	يتكون الباب من ضلفة او اثنين مكونة من الواح الجبس 12مم التي تغطي الواح الرصاص ومغلقة خارجيا بالواح المونيم عادية او stainless steel بالاضافة لالواح زجاج مرصصة 10مم	 <p>The doors shall be rebated such that there is a minimum overlap of 15mm. of the lead contained within each door.</p>
الاسقف	يتم تغطية الاسقف ببلاطات المصيص (60*60*2سم) المانعة للصوت حيث انها تساعد علي خفض الذبذبات	

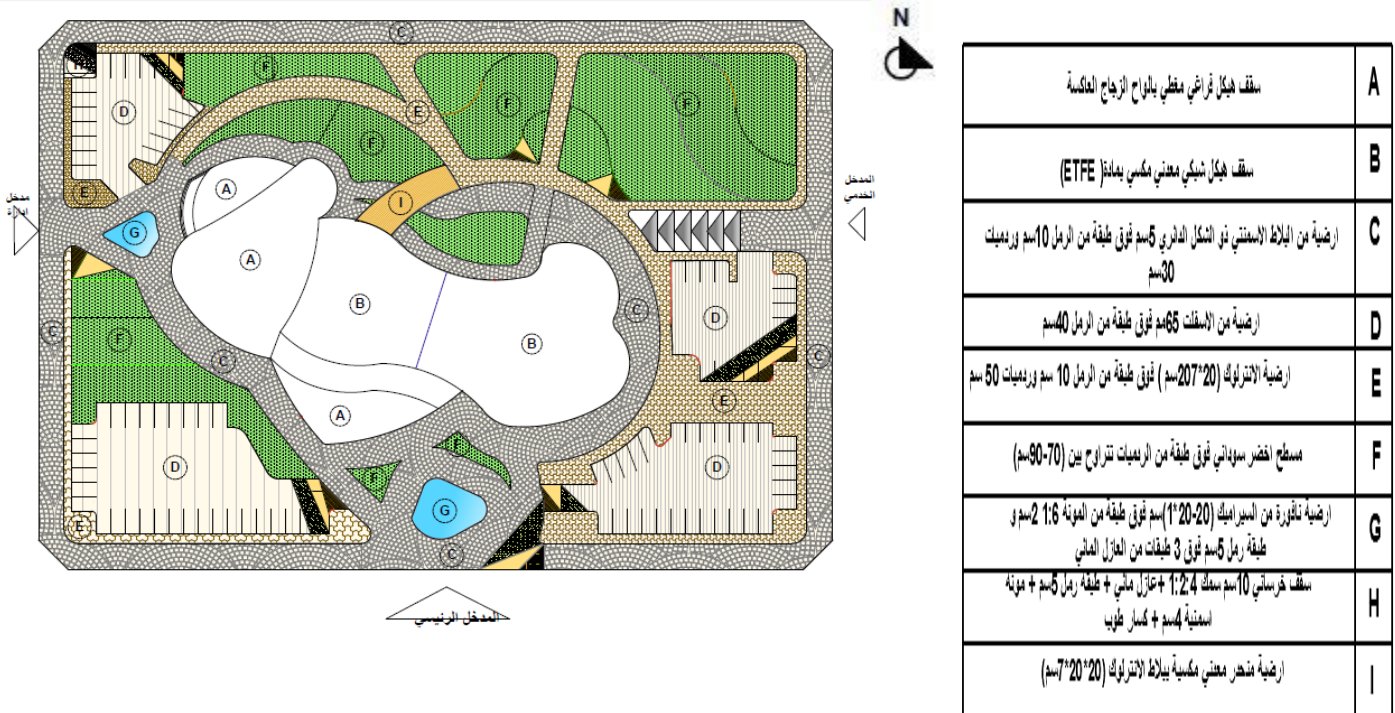
المعامل: >

المواصفات	العنصر
يتم تغطية الحوائط بالسيراميك (20*20*2سم) بلون ابيض بارتفاع 2م	الحوائط
يتم تشطيب الارضيات بالسيراميك (25سم*25سم*2سم)	الارضيات

الفراغات العلاجية الرطبة : >

صورة توضيحية	المواصفات	العنصر
	تم تغطية حوائط بالسيراميك (15*15*1.5سم) حتي ارتفاع 1.5م ثم تغطي باقي الحائط بالدهانات الزيتية	الحوائط
	تم تشطيب الارضيات بالبلاط المطاطي (300*200*6مم) المانع للانزلاق ومقاوم للرطوبة	الارضيات

تشطيب الموقع :



المعالجات الخاصة بكتلة العلاج الطبيعي :

1. المعامل والاشعة :

