

الباب الرابع :

الفكرة والفلسفة التصميمية

(1-4) المقدمة Introduction:-

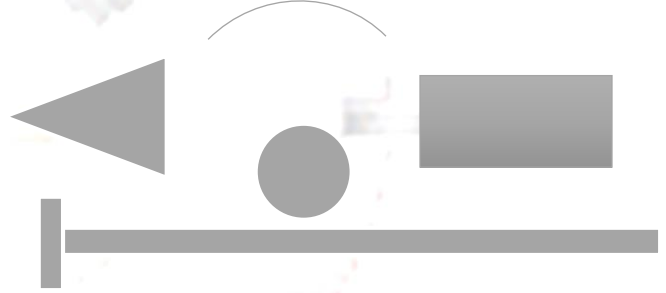
اعتمدت الفلسفة في هذا المشروع على البساطة والسهولة في الحركة والحفاظ على الصورة التقليدية والمألوفة للكليات مع استنباط فلسفة التصميم من الاشكال الهندسية المعمارية (المسطرة حرف T و المثلث والقوس والدائرة والمستطيل) .

(2-4) فلسفة التصميم :-

الفكرة تعتمد على تصميم المباني والكتل بحيث تخدم وظيفة الكلية بصوره مثالية مع سهولة الحركة والربط بين البلازتين والعناصر الخارجية مع اعطاء طابع معماري مميز مع اضافة اللمسة الجمالية و توفير المناخ الملائم للعملية التعليمية .

(3-4) مراحل تطور المشروع:

(1-3-4) الفكرة :

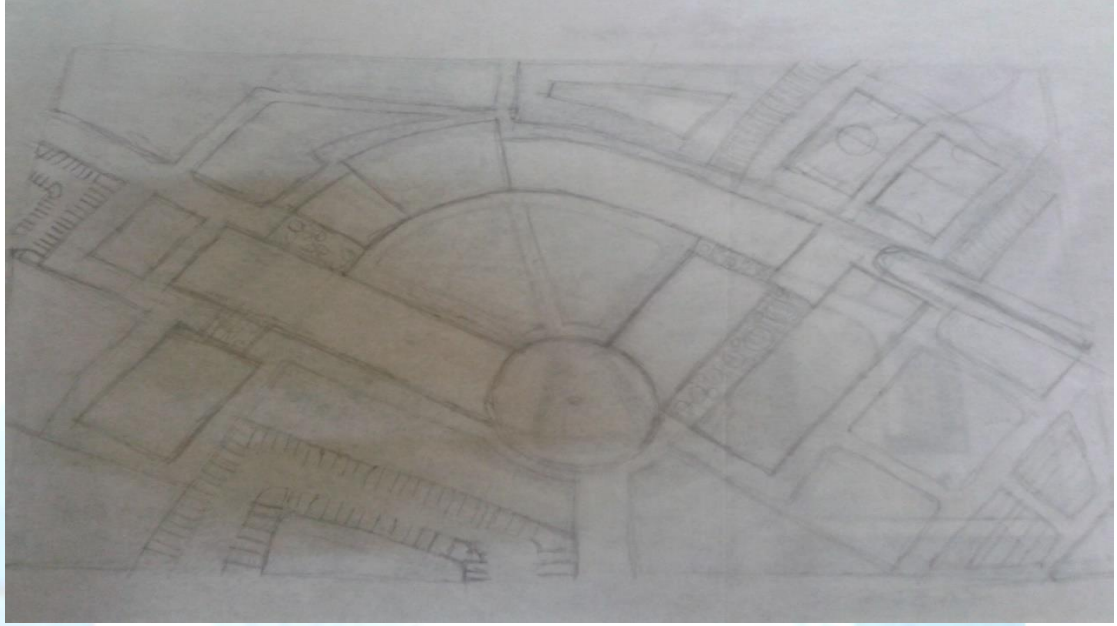


صورة 1-4 : الفلسفة التصميمية

(2-3-4) المرحلة المبدئية:

تم تصميم الأقسام وترتيبها حسب تسلسل وظيفة الكلية وتشكيل الكتل اعتمد على البساطة وربط هذه الاشكال بمسارات حركة مستقيمة تسهل حركة المستخدمين.

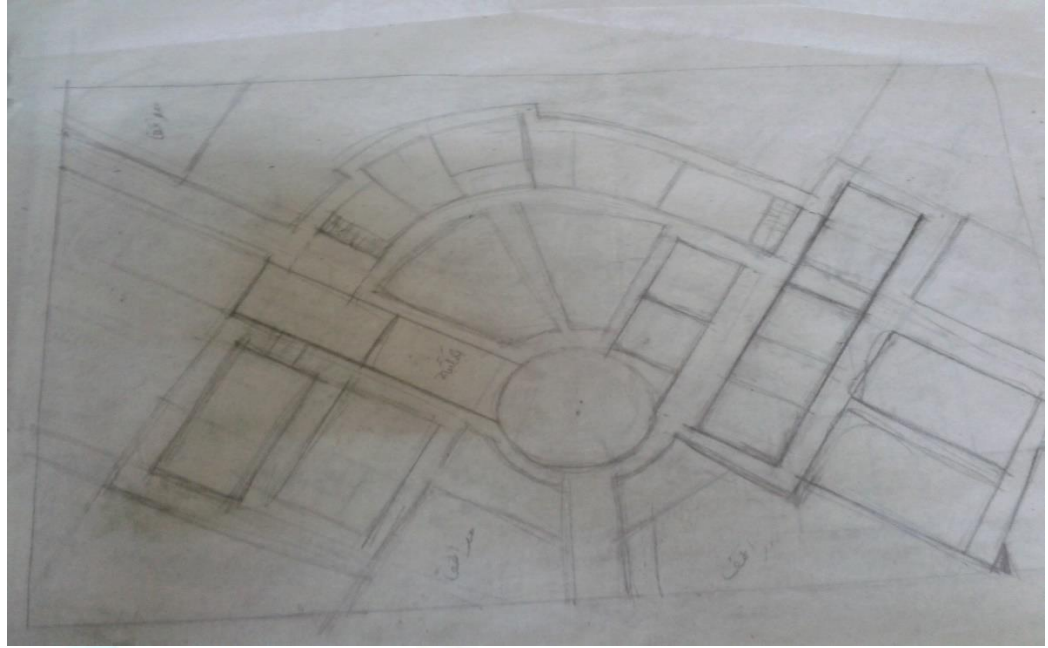
1. كتلة المراسم والقاعات .
2. كتلة المدخل (معارض) والمعامل .
3. كتلة الورش .
4. كتلة الخدمات.
5. كتلة الادارة.



صورة 2-4 : الموقع العام للفكرة المبدئية

وتكون الكتلة الأولى (الدائرية) هي كتلة المراسم والقاعات حيث المراسم الخاصة بالرسم (يدويا كان او الكترونيا)، والكتلة الجنوبية تحتوي الادارة والمكتبة والمعامل والمدخل والمعارض .
والكتلة الشرقية تشمل الورش .

ثم يتم الربط بين هذه الكتل بمسار حركة متصل يضمن سهولة الحركة وانسيابية الوظائف بين الأقسام المختلفة وكذلك يضمن احتوائية المستخدمين داخل المبنى . ويتم عمل مساحات خضراء داخلية كنظام الأفنية الداخلية بين كل كتلة وأخرى لتجميل البيئة الداخلية .



صورة 3-4 : المسقط الأفقي للفكرة المبدئية

المميزات :-

- توفر فناء داخلي (بلازا) تحتوى مساحات خضراء وأشجار مما تساهم في تلطيف الجو وتظليل الواجهات.
- وجود مدخل منفصل للإداريين .
- التهويه الجيدة لفرغات القاعات والمكتبة والإدارة .
- وجود مساحات خضراء بالتصميم تساعد طالب العمارة على الابتكار والإبداع .

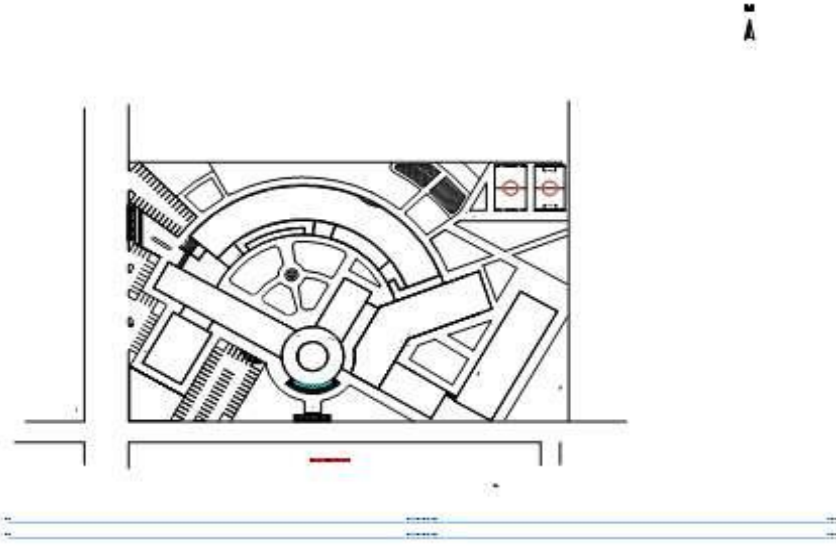
العيوب :-

- عدم وجود فناء خاص بالنشاط العملي (كتلة الورش) .
- عدم وجود كتلة خاصة بالخدمات .
- تعرض واجهات المبنى للشمس لفترة طويلة نتيجة للميلان شرقا.
- بعد المواقع عن كتلة الإدارة .
- عدم وجود مواقف خاصة بالقاعة .
- عدم وجود مدخل خدمي منفصل .

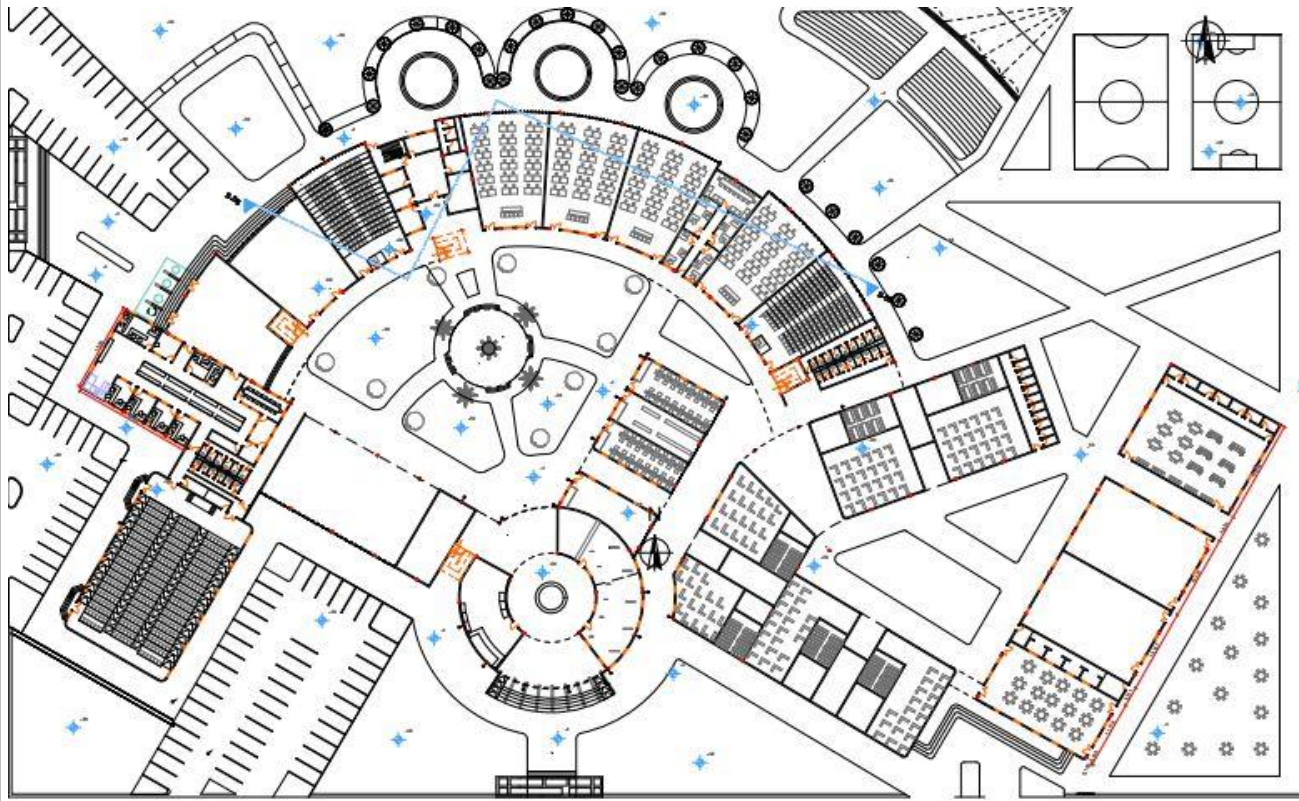
(3-3-4) المرحلة المتطورة :-

الحلول :-

- عمل فناء داخلي (بلازا) بين الورش والخدمات والربط بينها والبلازا الرئيسية بممر دائري .
- فصل كتلة الخدمات لوحدها .
- عمل مدخل فرعي في الناحية الجنوبية .
- رفع فراغ المكتبة لاعلى مع عمل استراحة وجلسات مكشوفة .



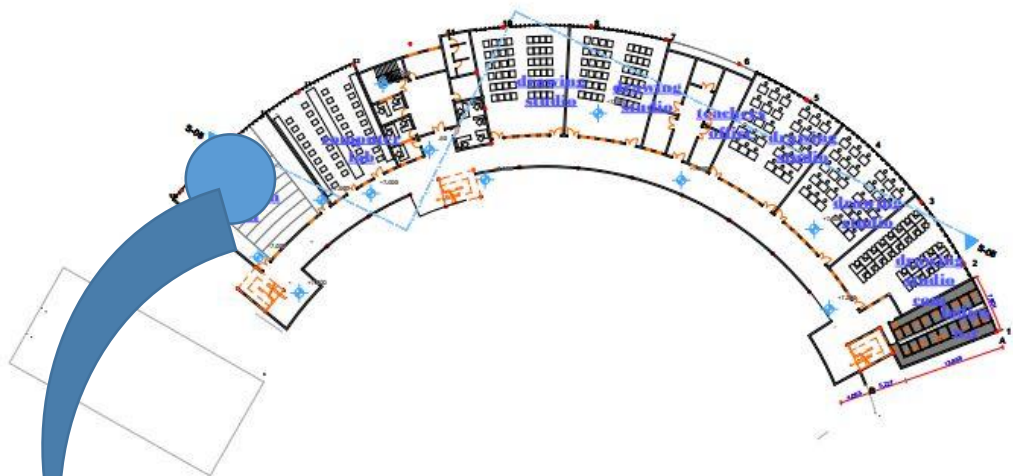
صورة 4-4 : الموقع العام للفكرة المتطورة



صورة 4-5 : الطابق الارضي



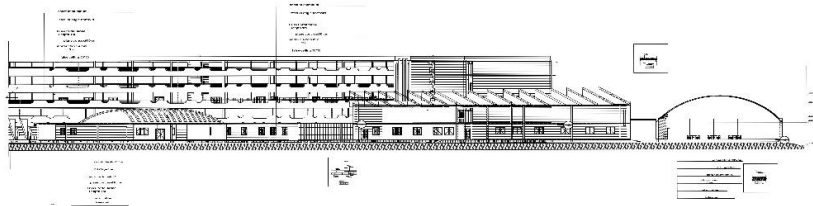
صورة 4-6: الطابق الاول



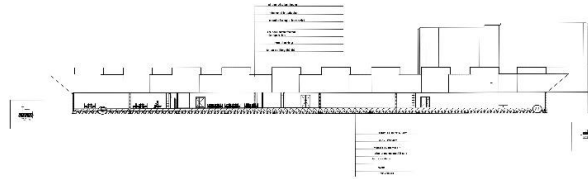
صورة 4-7 : الطابق الثاني



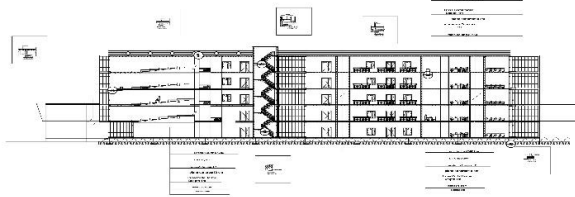
صورة 4-8 : منظور داخلي لمدرج العرض



SECTION B-B
SCALE 1:300

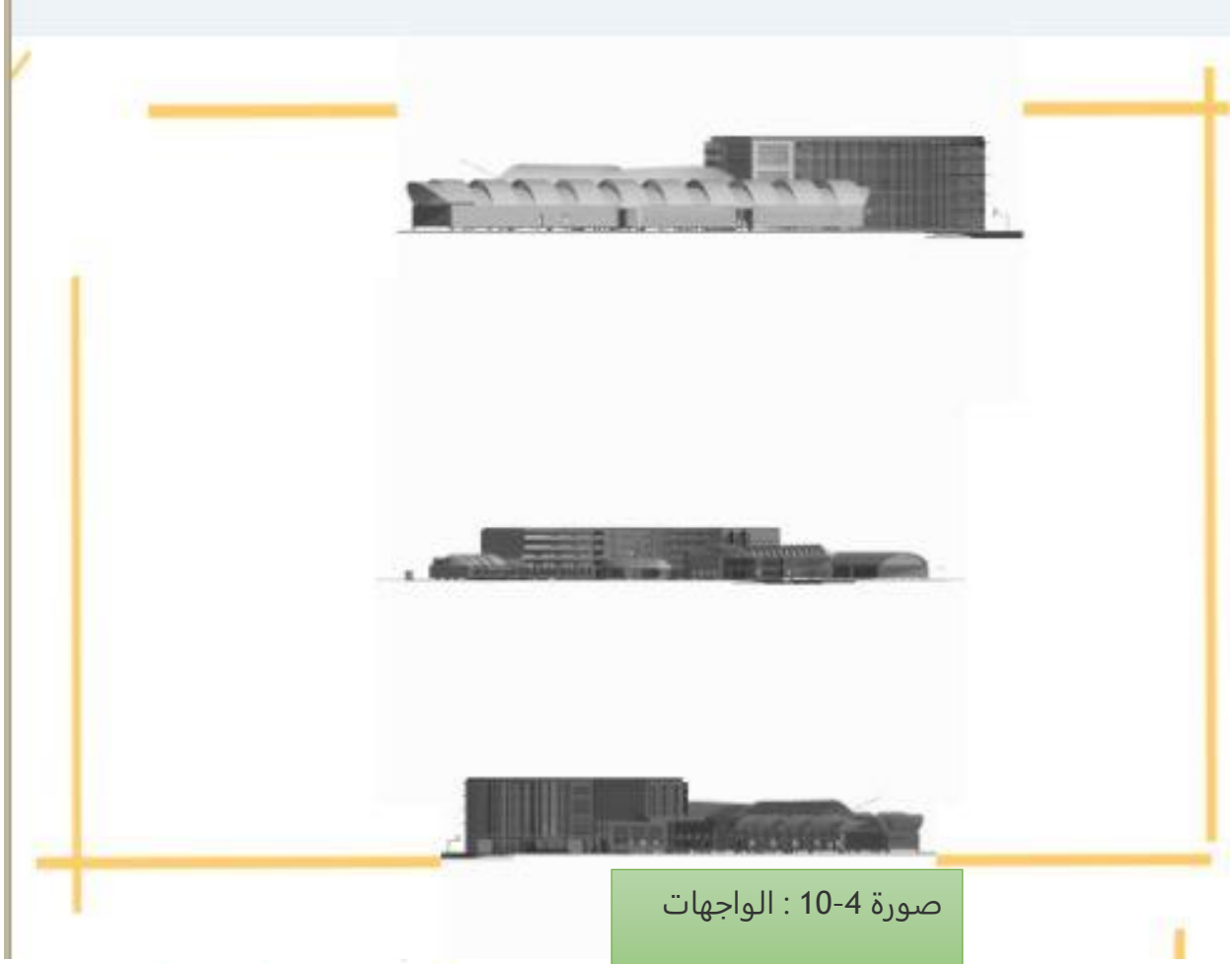


SECTION C-C
SCALE 1:300



SECTION C-C
SCALE 1:300

صورة 4-9 : المقاطع الرأسية



صورة 4-10 : الواجهات

