

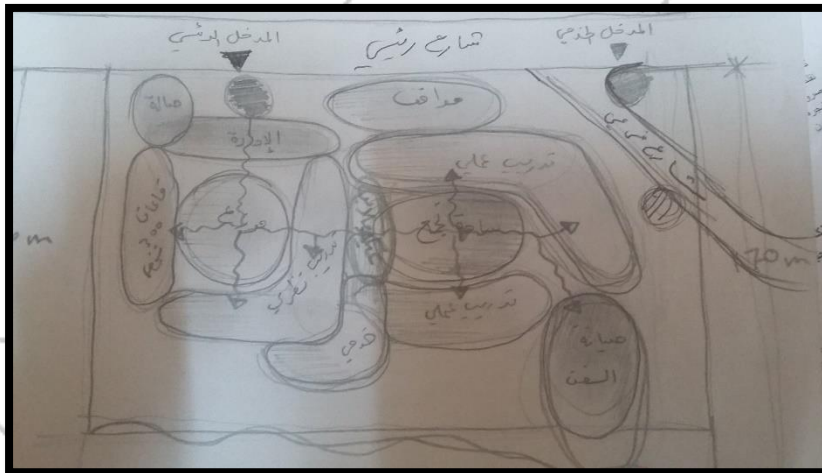
الب الرابع : التصميم المعماري

محتويات الباب :

- فلسفة التصميم
- تكوين الفكرة
- مراحل تطور التصميم

(1-4) فلسفة التصميم :-

تمت فلسفة المشروع على أساس العلاقات الوظيفية بين الأنشطة المختلفة مع تلبية احتياجات كل نشاط على حده ، حيث تم توظيف كل فراغ على حسب النشاط المستخدم فيه مع مراعات الربط بين الفراغات حسب الأنشطة المختلفة ، عن طريق الحركة الأمثل بين الفراغات اما يسهل تلبية احتياجات الخصوصية لكل فراغ ، وتم أيضا الاعتماد على ساحات المركز حيث تسهل الربط بين الأنشطة المختلفة للمشروع حسب احتياجاتها الوظيفية ، وأيضا تقوم بتسهيل الحركة بين الفراغات ذات الأنشطة المختلفة ، مع اضافة اللمسة الجمالية وتغيير المناخ الأمثل للمبنى .



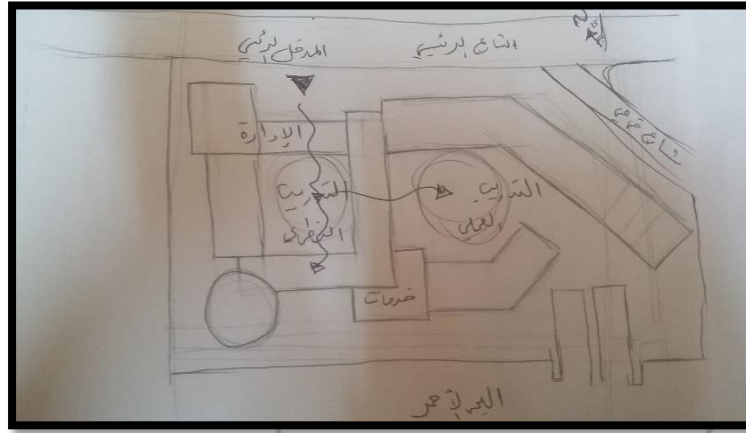
صورة (1-4) توضح فلسفة التصميم

(1-4) تكوين الفكرة :-

تم عمل فناءين داخليين تتجمع حولهم النشاطات المختلفة والفناء الأخر تم تجميع الورش التدريبية فيه وتم فصل الفناءين حيث ان فناء الورش التدريبية يكون يتسم بالضوء الامر الغير مقبول في الأنشطة الأخرى وتم ربط النشاطين بالخدمات حتى تكون في منطقة وسطية للمبنى ، وتم الاعتماد على الأشكال البسيطة للكتل المعمارية ، وبمبدأ استخدام الامتداد الأفقي مع وجود فناءات مركزية لربط هذه الاشكال والتي اتخذت في تصميمها فلسفة الخط المستقيم . والخط المستقيم هو اقصر الطرق للربط بين بين نقطتين .مع وجود مركز التوزيع الذي يعطي احساس الاحتواء الذي هو الاساس في فكرة التجميع بين الأنشطة ، في هذا المشروع حاولت استحداث طريقة جديدة للربط بين الأنشطة على غير ما هو مألوف في المشاريع المنفذة و المشابهة محليا لهذا المشروع .حيث إنني من خلال الدراسة لاحظت عدم وجود ترابط كتلي ملحوظ و إن كان موجود فلا وجود للربط الحركي أو الوظيفي لذلك حاولت رؤية المشروع بمنظور آخر يختلف عن رؤية المشاريع السابقة لعكس فكرة تصميمية أخرى تجمع بين هذه النشاطات المختلفة لتضمها في مشروع واحد متكامل ، وهذا سوف يلاحظ في المسقط العام للمشروع في المرحلة النهائية .

(2-4) مراحل تطور التصميم :-

(1-3-4) الفكرة المبدئية :-



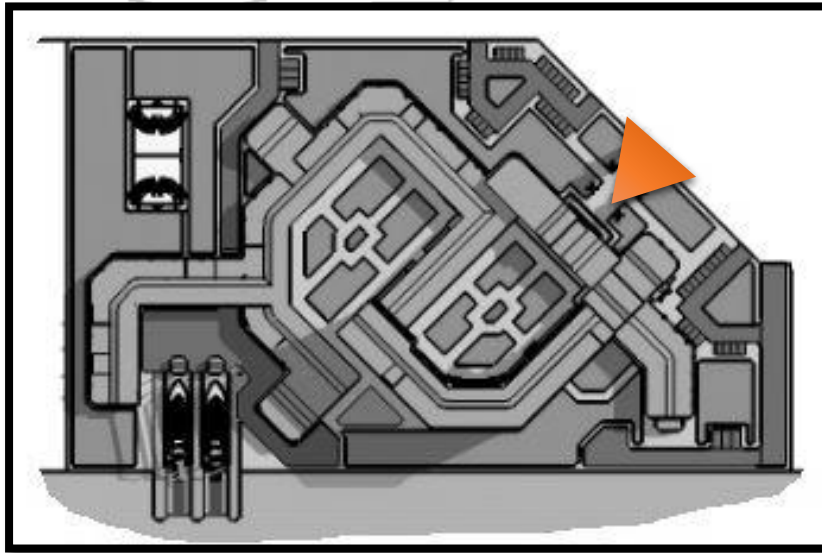
صورة (2-4) توضح الفكرة المبدئية

- المشاكل :-

1. وجود المدخل الرئيسي على الشارع الرئيسي مما ينتج عنه ازدحام على الشارع الرئيسي وتعطيل حركة السير في الشارع .

(2-3-4) المرحلة المدنية المتطورة :-

تم نقل المدخل الرئيسي للشارع الفرعي مع اعادة تنظيم الأنشطة حسب الاحتياجات الخاصة بها .

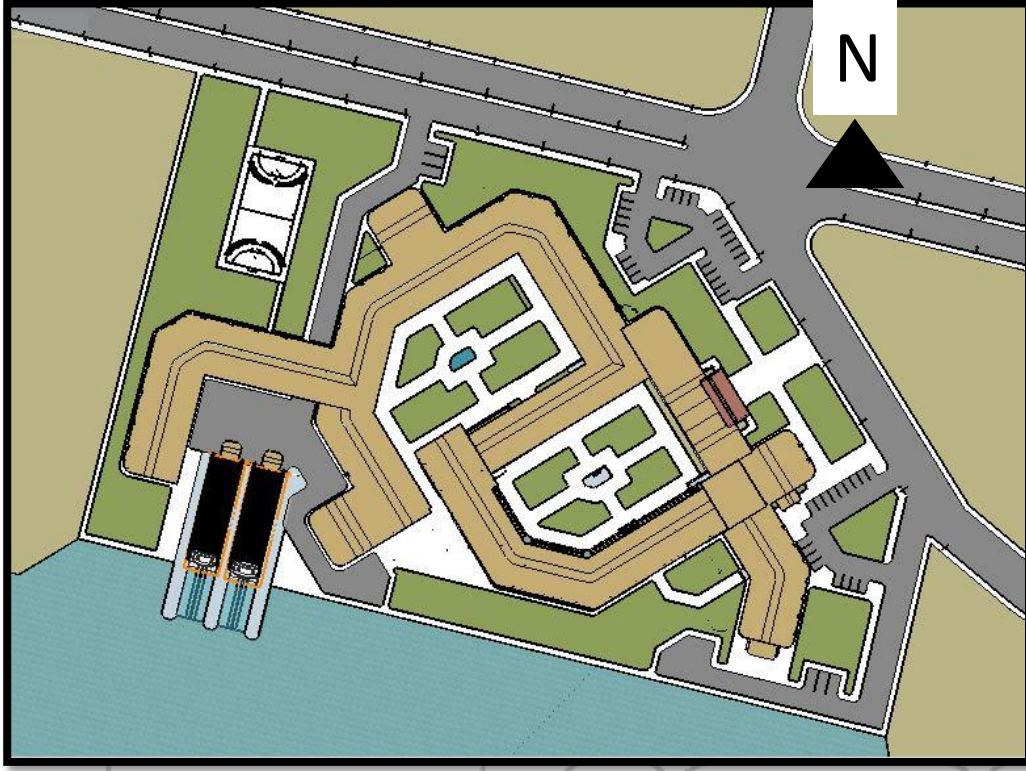


صورة (3-4) توضح المبدئي المتطور

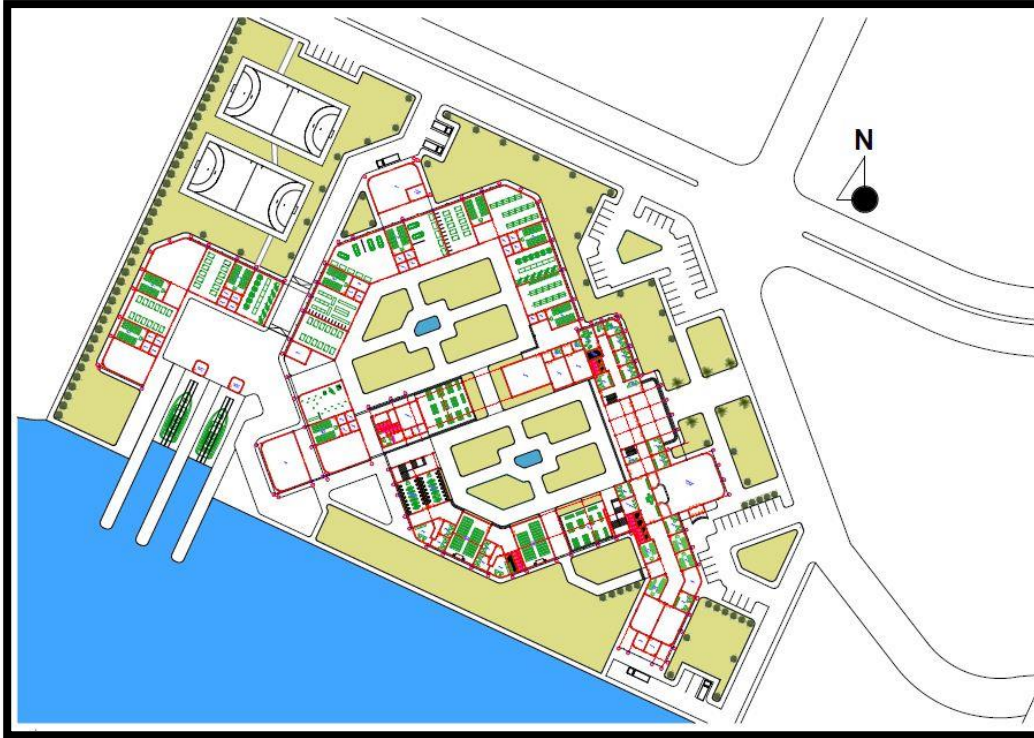
- المشاكل : المدخل غير معرف جيدا .

(3-3-4) المرحلة النهائية :-

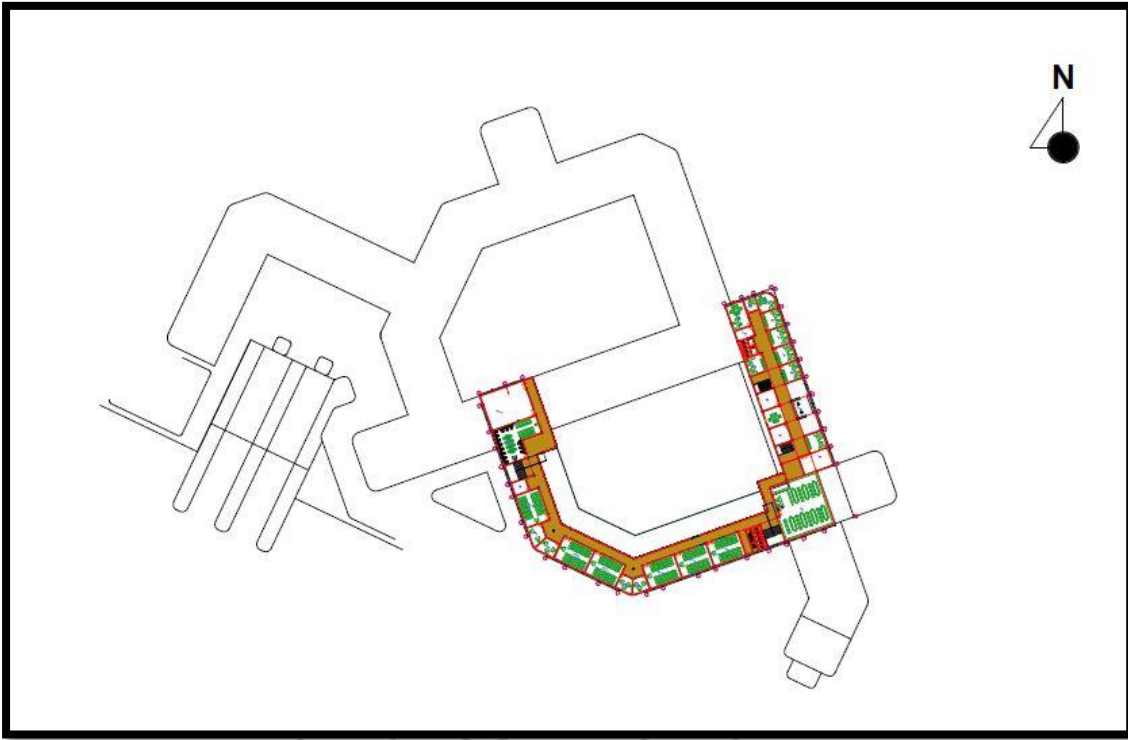
- تم تعريف المدخل في المسقط الأفقي والواجهات والمنظور المعماري .



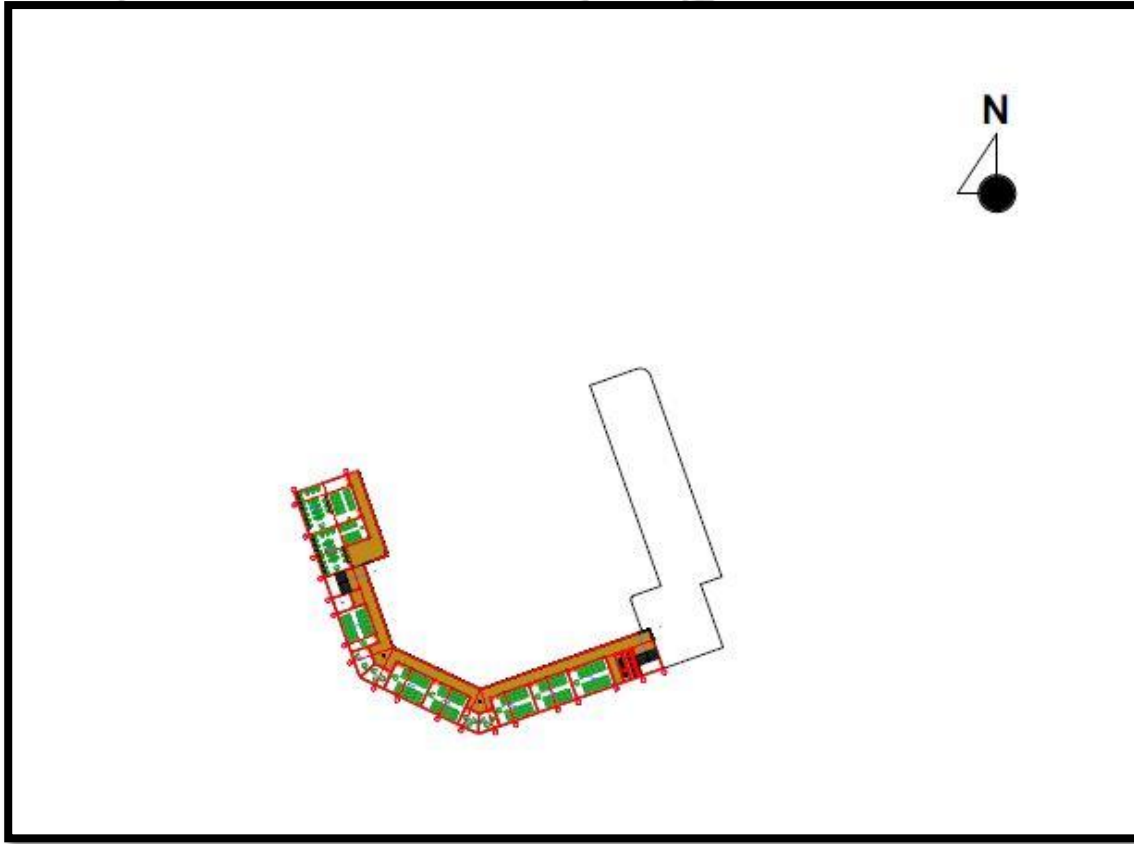
صورة (4-4) مسقط عام للمرحلة النهائية للمشروع



صورة (5-4) مسقط أفقي للطابق الأرضي



صورة (6-4) مسقط أفقي للطابق الأول



صورة (7-4) مسقط أفقي للطابق المتكرر



صورة (7-4) توضح الواجهة الشمالية



صورة (8-4) توضح الواجهة الشرقية



صورة (9-4) توضح الواجهة الجنوبية



صورة (10-4) توضح الواجهة الغربية

صورة (11-4) توضح منظور عام للمشروع

