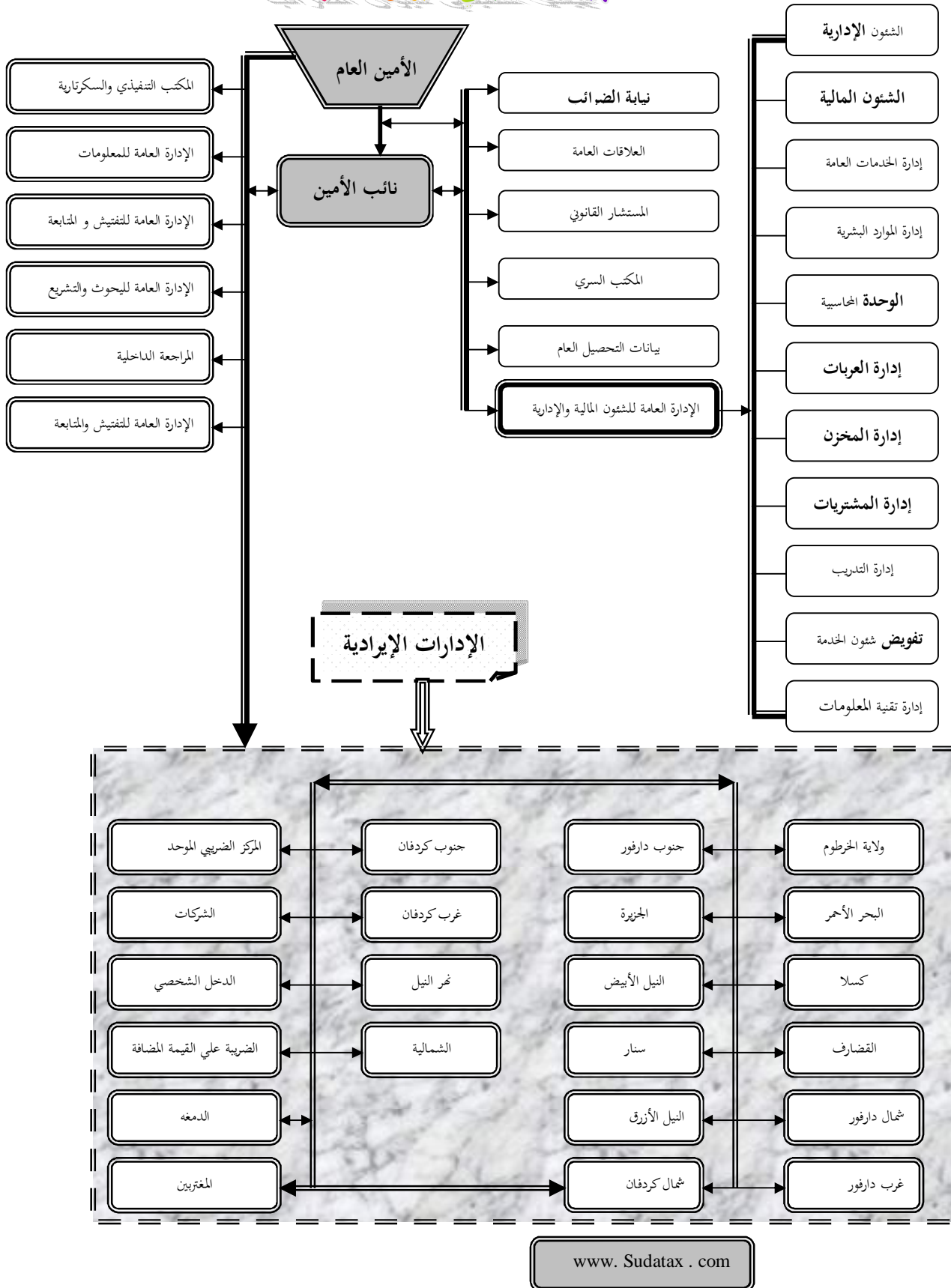


الملاحق

- ملحق رقم (1) الهيكل التنظيمي لديوان الضرائب
- ملحق رقم (2) نموذج الاقرار الضريبي .
- ملحق رقم (3) أسئلة مقابلة شخصية رقم
- ملحق رقم (4) أسئلة مقابلة شخصية رقم

مُدَقِّق رَقْم (1)
الهيكل التنظيمي لديوان الضرائب



مادق رقم (2)
نموذج الإقرار الضريبي

بسم الله الرحمن الرحيم

ضريبة الدخل

إقرار عن الدخول في السنة المنتهية في 12/31/.....

طبقاً لقانون ضريبة الدخل

أورنيك رقم (4)

يقسم هذا الأورنيك إلى الأجزاء التالية :
1/ بيانات عن مقدم الإقرار الضريبي

رقم الملف الضريبي	رقم البطاقة الضريبية
رقم كرت التحصيل الضريبي	رقم السجل التجاري
فروع العمل	العنوان
رقم صندوق البريد	رقم الهاتف
موقع العمل	الجهة
مربع	شارع

إرشادات عن كيفية ملء الإقرار :

ملحق رقم (3)

أسئلة مقابلة (1)

- 1/ نبذة تاريخية عن مكتب تجار الخرطوم شرق (النشأة والتطور) والدائرة الجغرافية التي يشغلها ؟
- 2/ التنظيم الحالي للمكتب ومدى التطور الذي طرأ عليه ؟
- 3/ أهمية المعلومات بالنسبة للمكتب ؟
- 4/ ماهي المصادر الاساسية لجمع المعلومات في المكتب ؟
- 5/ مدي فاعلية قسم المعلومات بالمكتب ، والوسائل التي تمت لتطوير هذا القسم الهام ؟
- 6/ هل هناك صعوبات متعلقة بفترة التقدير ؟
- 7/ ماهو مدي تعاون الجهات الحكومية في مد المكتب بالمعلومات اللازمة لإصدار التقديرات ؟
- 8/ دور الإدارة العامة للحاسب الآلى العامة والمعلومات فى تغذية المكتب بالمعلومات ؟
- 9/ قصر فترة التقدير وضخامة المعلومات الواردة للمكتب هل تؤثر فى إصدار تقديرات غير عادلة ؟
- 10/ الصعوبات المتعلقة بمعلومات الصادر والوارد وكيفية معالجتها ؟
- 11/ مدي مساهمة النظام الحالي فى تحقيق أهداف المكتب ؟
- 12/ الإجراءات المتبعة الآن بين الممول والديوان هل ترى أنها سهلة ومريحة ؟
- 13/ المعالجة المحاسبية لعمليات الأقسام الفنية فى قياس وعاء ضريبة أرباح الأعمال ؟
- 14/ هل تعتقد بأن هناك ضرورة قصوي لإدخال نظم حاسبات إلكترونية فى قياس وعاء ضريبة أرباح الأعمال ؟

15/ اثر إدخال نظم حاسبات إلكترونية في تطوير الأداء بالمكتب ؟ وهل يعنى ذلك مزيداً من الدقة ، والعدالة ؟

16/ تقييم التجربة الحالية في إدخال نظم الحاسبات الإلكترونية في قياس وعاء ضريبة أرباح الأعمال ؟

17/ الصعوبات وآلية معالجتها ؟

18/ ما هي مقترحاتك بشأن تطوير العمل الضريبي ؟

ملحق رقم (4)

أسئلة مقابلة (2)

- 1- المبررات لإدخال نظام حاسبات إلكترونية في قياس وعاء ضريبة أرباح الأعمال ؟
- 2- ما هي أهم نتائج دراسة الجدوى التي تم إعدادها لمشروع الحاسب الآلى ؟
- 3- دراسة الجدوى الإقتصادية هل تبرر وجود منافع متوقعة لمشروع الحاسب الآلى ولاية الخرطوم ؟
- 4- هل الوفورات والمنافع المتوقعة تبرر إستثمار الديوان لجزء من أمواله في هذا المشروع ؟
- 5- أهم العقوبات والوسائل التي إتبعتم لمعالجتها ؟
- 6- الأسس التي تم وضعها لتصميم النظام ؟
- 7- ماهو مدي تعاون إدارات المكاتب لإنجاز هذا المشروع ؟
- 8- الخطوات التي تم إتباعها إستعداداً لبداية المشروع ، التدريب ، إختيار الأجهزة وغيرها ؟
- 9- ماهي الإيجابيات المتوقعة من النظام الجديد في التخطيط والرقابة ومعالجة المعلومات ؟
- 10- الأسس التي تم إتباعها في تخطيط مشروع دراسة الحاسوب الجديد والفترة الزمنية المحددة لبداية ونهاية العمل ؟
- 11- الخطط المستقبلية لتطوير العمل بالحاسب الآلى ولاية الخرطوم ؟
- 12- الإيجابيات المتوقعة تجاه الممولين من مشروع الحاسب الآلى ؟

- 13- المعالجة المحاسبية لعمليات الأقسام الفنية في قياس وعاء ضريبة أرباح الأعمال آلياً ؟
- 14- أثر إدخال نظم حاسبات إلكترونية في تطوير الأداء بديوان الضرائب ؟ وهل يعنى ذلك مزيداً من الدقة والعدالة ؟
- 15- تقييم التجربة الحالية في إدخال نظام الحاسبات الإلكترونية في قياس وعاء ضريبة أرباح الأعمال ؟
- 16- ماهي المقترحات بشأن تطوير العمل الضريبي ؟