

بسم الله الرحمن الرحيم
ولاية الخرطوم
وزارة التخطيط العمراني والمرافق العامة
اللجنة الفنية لتأهيل شركات الطرق والمصارف

التاريخ:- ٢٢/٦/٢٠٠٨م
النمرة:- ٥٨/ب/٦
السيد/ رئيس اللجنة العليا للتأهيل

السيد/ حليم وزمنة (التمهيد)

الموضوع:-

أشارة للموضوع اعلاه وبعد الاطلاع على المستندات المقدمه من

الشركه اعلاه وجد لديها من المستندات الآتيه:-

١- شهادة تسجيل من مسجل الاعمال .

٢- كئف بالمعدات والاليات و شهادات بحث

٣- شهادة من اتحاد المقاولين السودانيين .

٤- شهادة عقد التأسيس .

٥- كئف بالكادر الهندسى .

عليه يتم التأهيل الشركه اعلاه فى مجال اعمال صيانة الطرق

وجزاكم الله خير

م

رئيس اللجنة الفنية للتأهيل

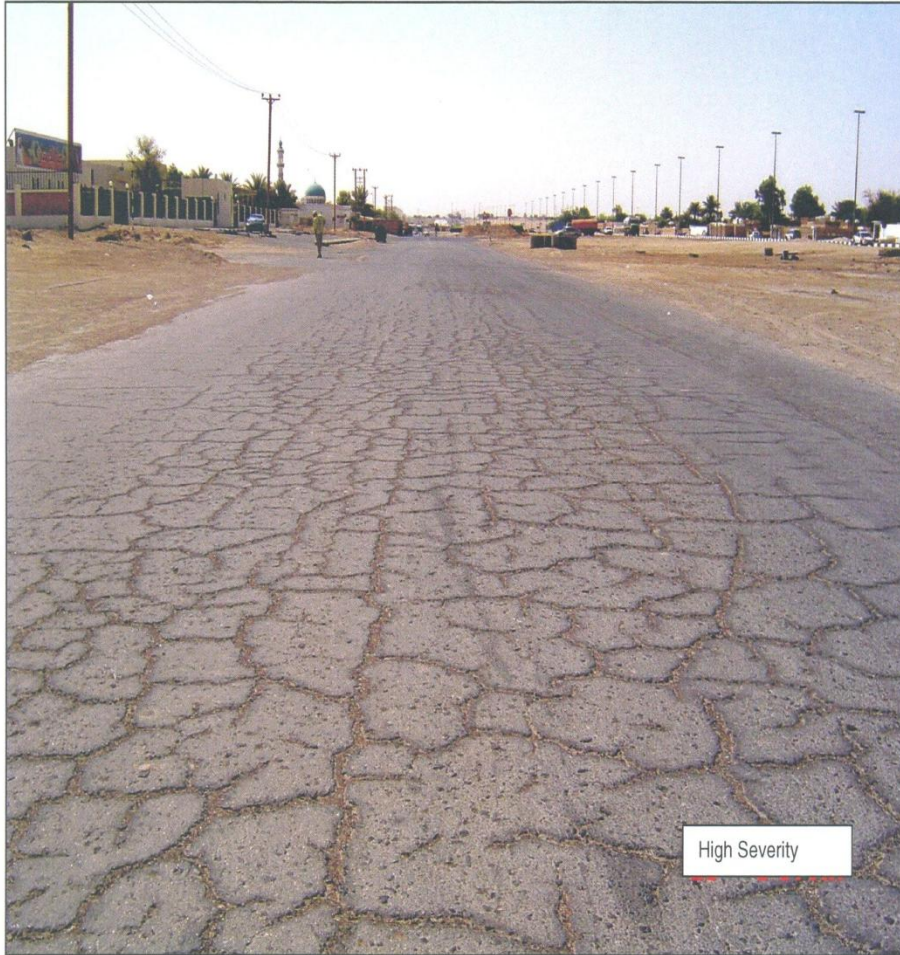


Photo 3: Alligator (Distress Type 1)



Photo 3: Bleeding (Distress Type 2)



Photo 4: Bleeding (Distress Type 2)

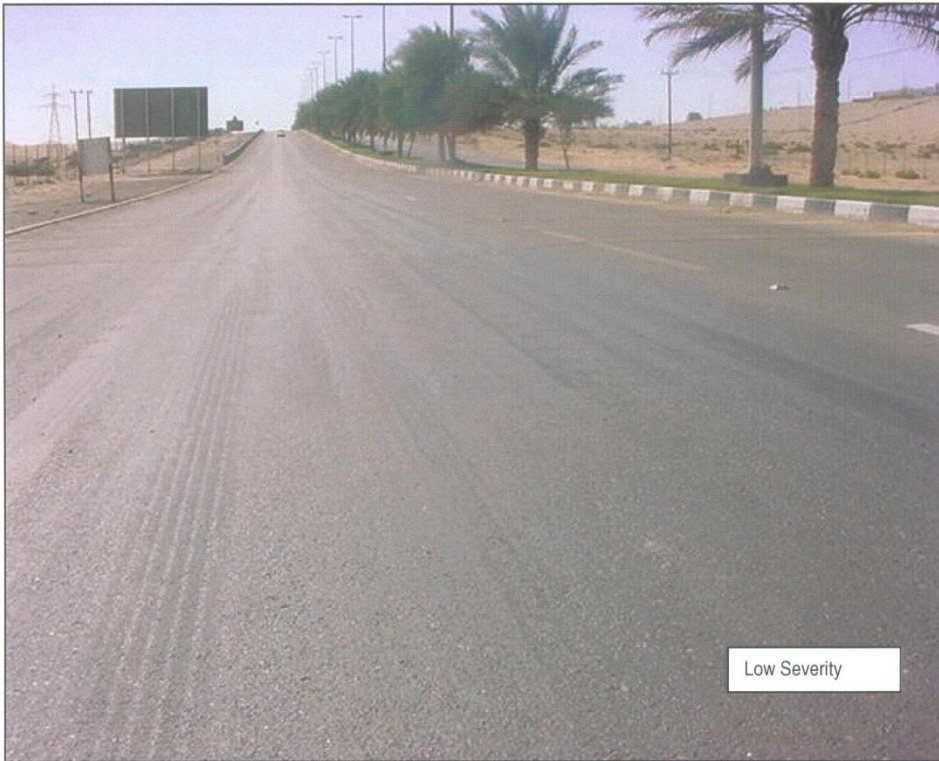


Photo 1: Bleeding (Distress Type 2)

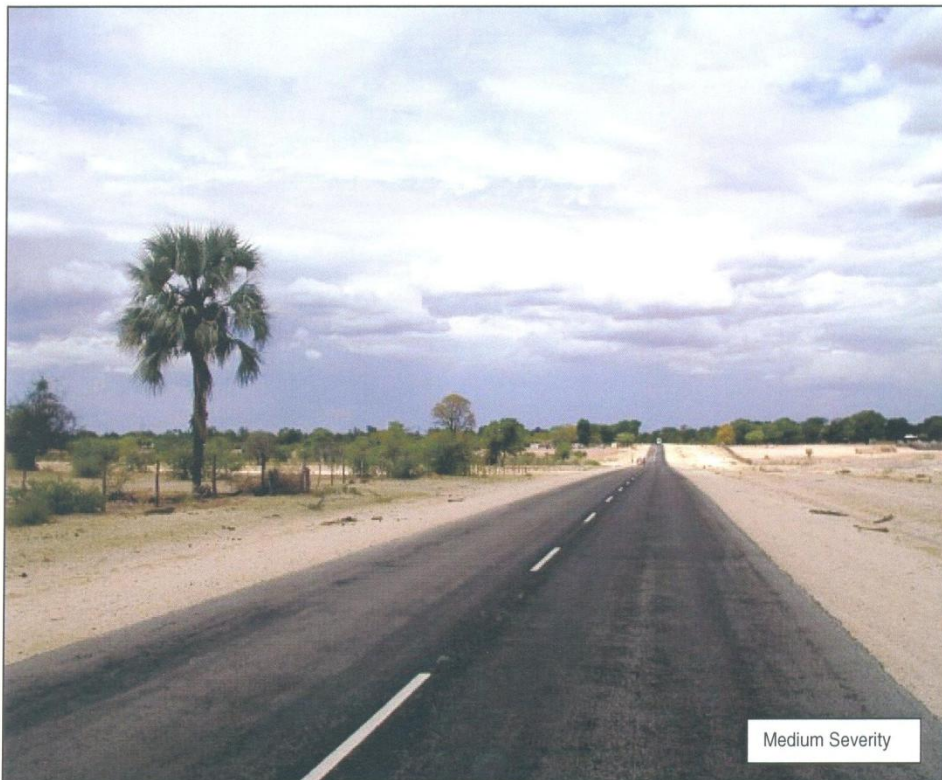


Photo 2: Bleeding (Distress Type 2)



Photo 3: Block Cracking (Distress Type 3)



Photo 1: Block Cracking (Distress Type 3)



Photo 2: Block Cracking (Distress Type 3)

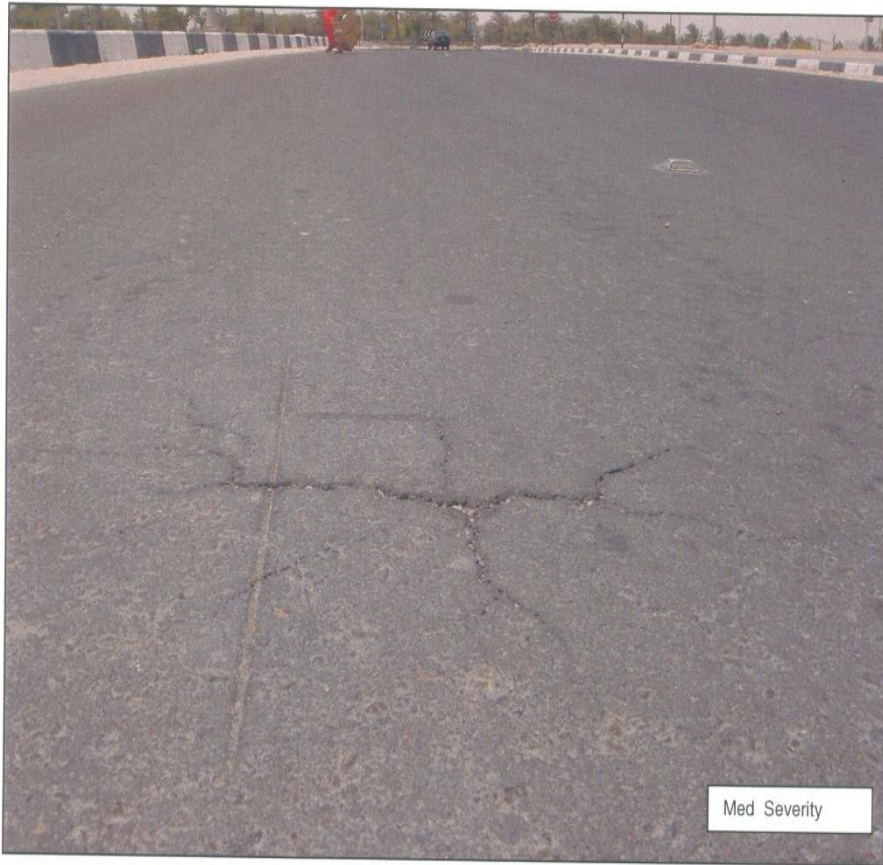


Photo 1: Bumps & Sags (Distress Type 4)



Photo 3: Corrugations (Distress Type 5)



Photo 3: Depression (Distress Type 6)

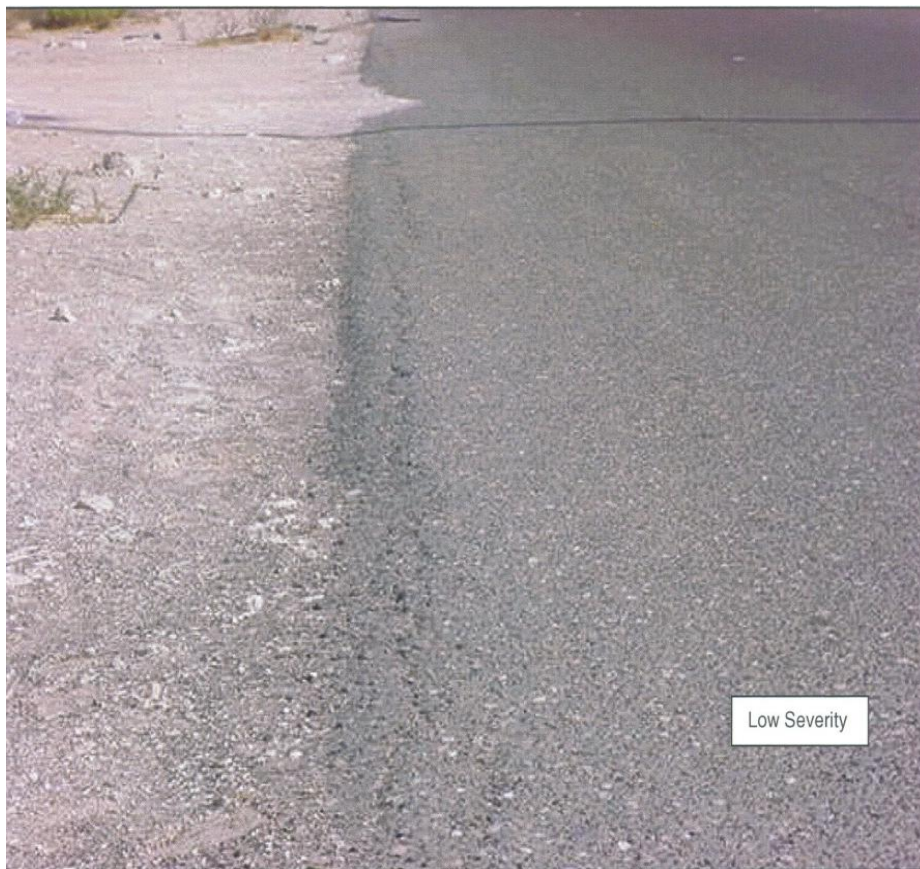


Photo 1: Edge Cracking (Distress Type 7)

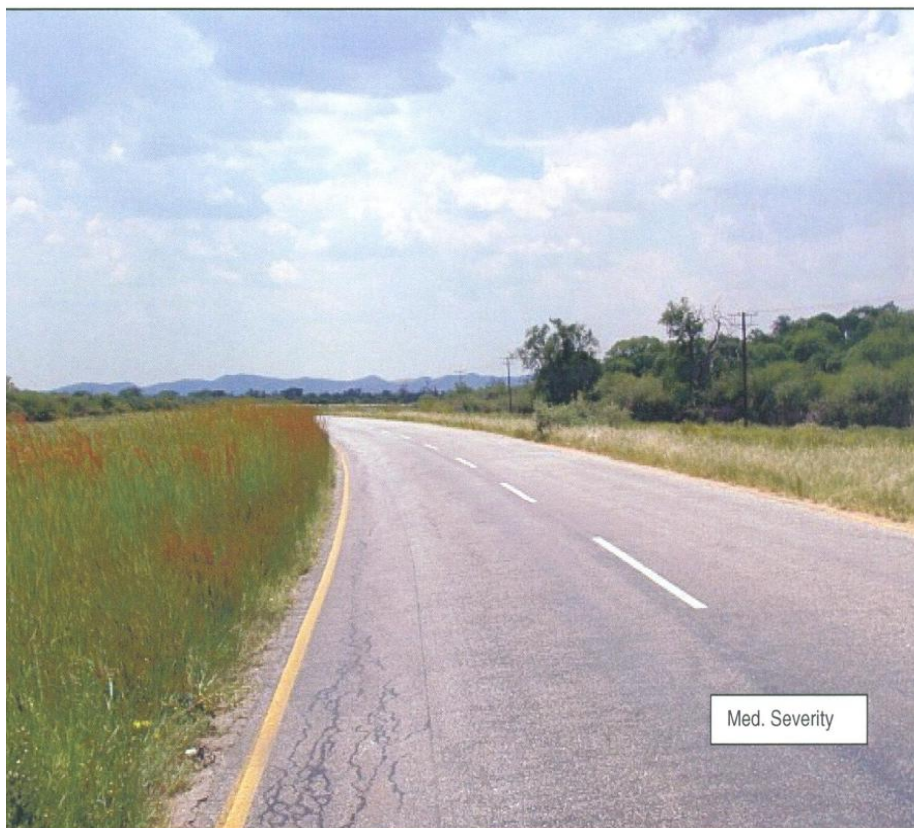


Photo 2: Edge Cracking (Distress Type 7) and corrugations (Distress Type 7)



Photo 3: Joint Reflection (Distress Type 8)



Photo 3: Lane/Shoulder Drop off (Distress Type 9)



Photo 1: Lane/Shoulder Drop off (Distress Type 9)



Photo 2: Lane/Shoulder Drop off (Distress Type 9)

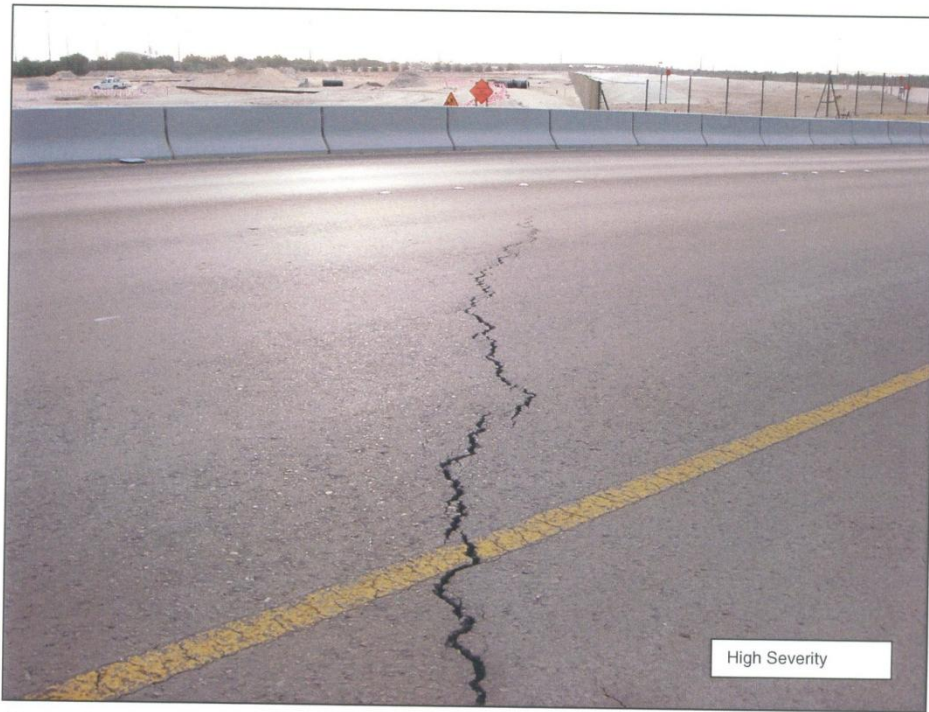


Photo 3: Longitudinal & Transverse (Distress Type 10)



Photo 1 : Longitudinal & Transverse Cracks (Distress Type 10)

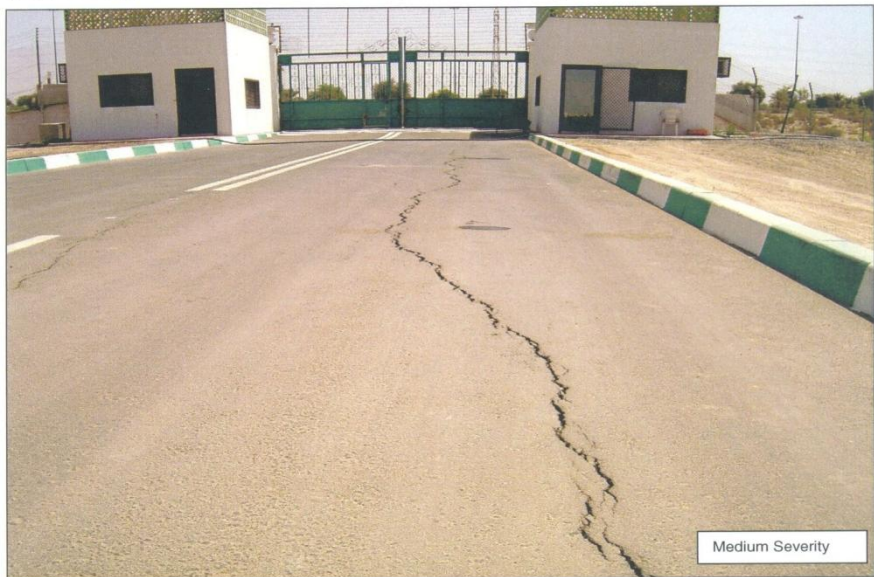


Photo 2 : Longitudinal & Transverse Cracks (Distress Type 10)



Photo 3: Patching & Utility Cut Patching (Distress Type 11)



Photo 1: Patching and Utility Cut Patching (Distress Type 11).



Photo 2: Patching and Utility Cut Patching (Distress Type 11)

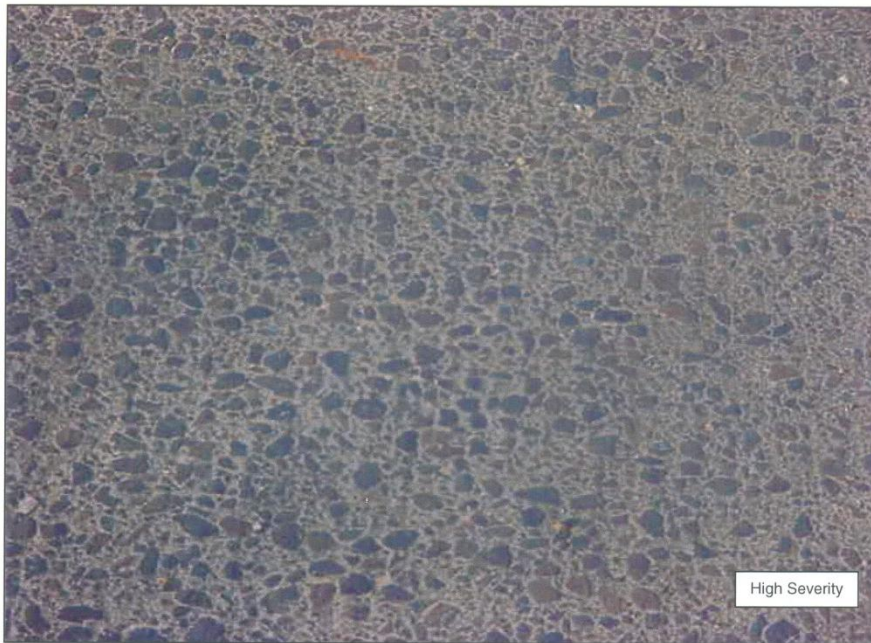


Photo 3: Polished Aggregate (Distress Type 12)

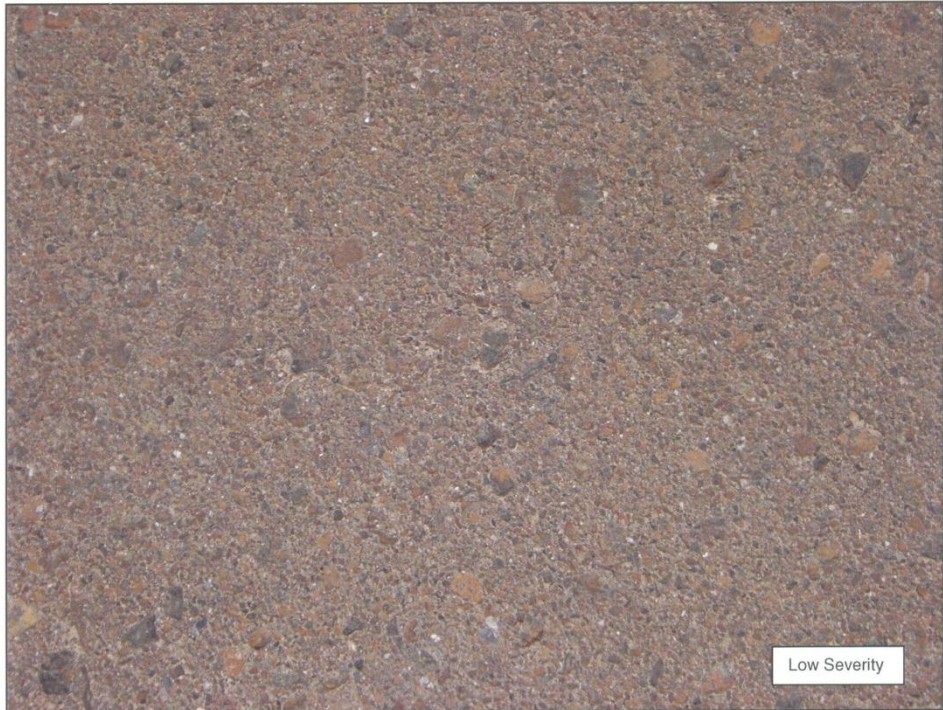


Photo 1: Polished Aggregate (Distress Type 12)

Humit



Photo 2: Polished Aggregate (Distress Type 12)



Photo 3: Pothole (Distress Type 13).



Photo 1: Rutting (Distress Type 15)



Photo 2: Rutting (Distress Type 15)

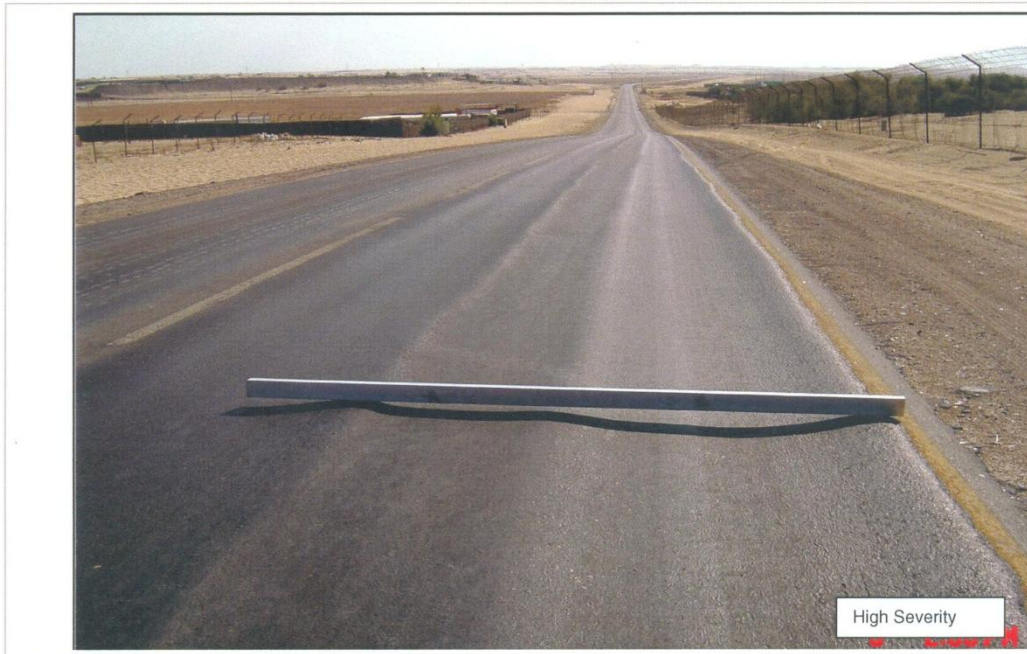


Photo 3: Rutting (Distress Type 15)



Photo 4: Rutting (Distress Type 15)



Photo 3: Shoving (Distress Type 16)



Photo 1: Shoving (Distress Type 16)

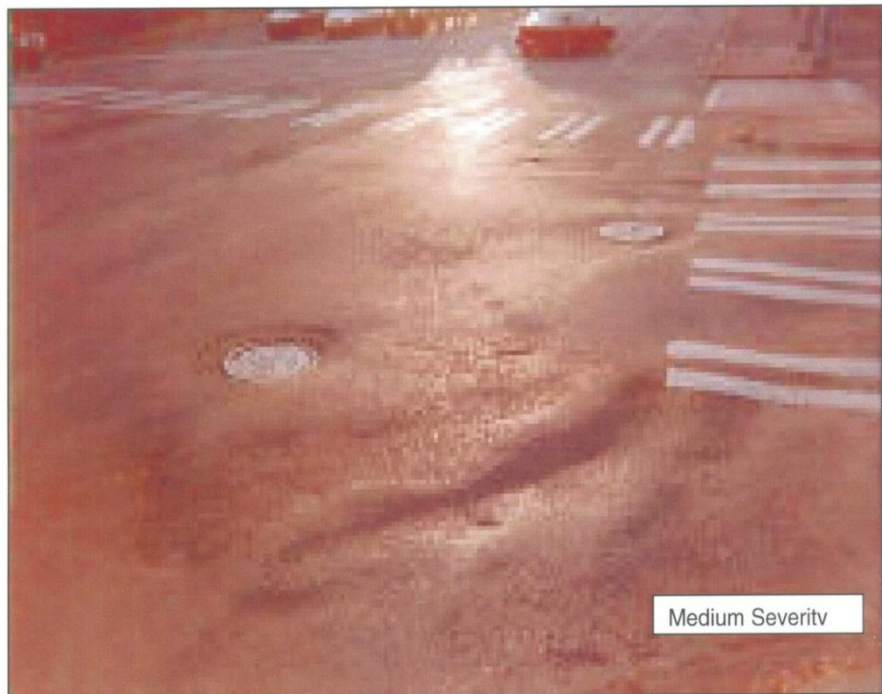


Photo 2: Shoving (Distress Type 16)



Photo 1: Slippage Cracking (Distress Type 17)



Photo 2: Slippage Cracking (Distress Type 17)



Photo 3: Slippage Cracking (Distress Type 17)



Photo 3: WEATHERING AND RAVELING (19)

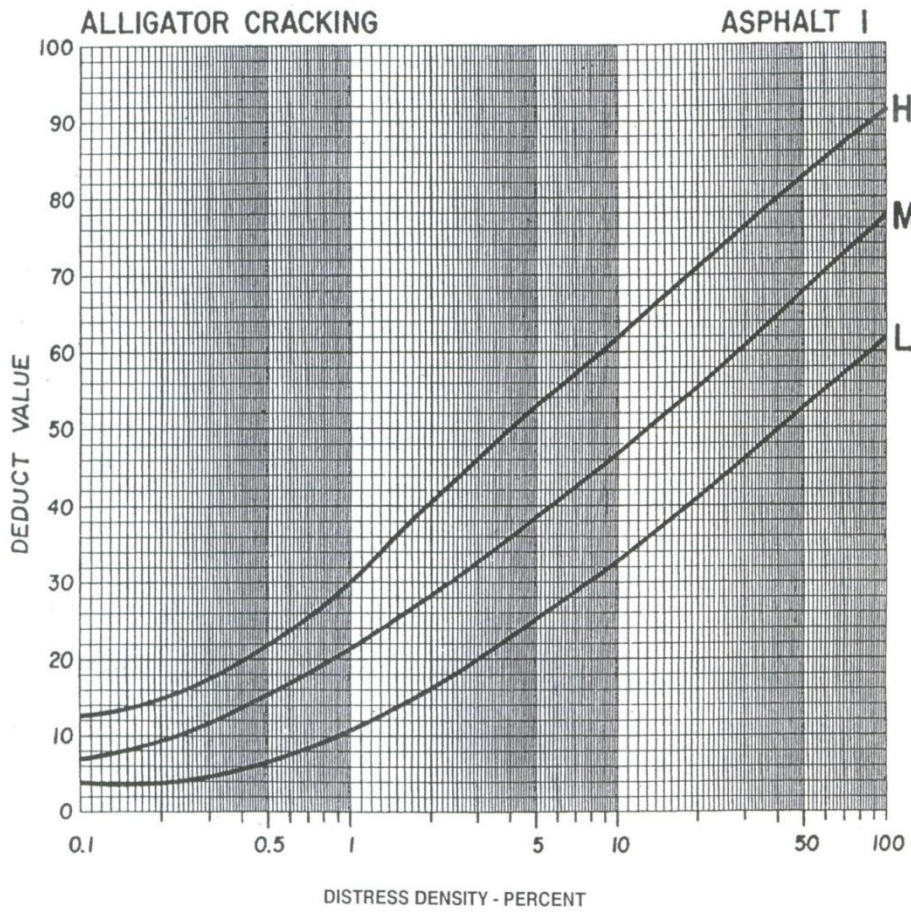


Figure C-1. Deduct value curves for alligator cracking.

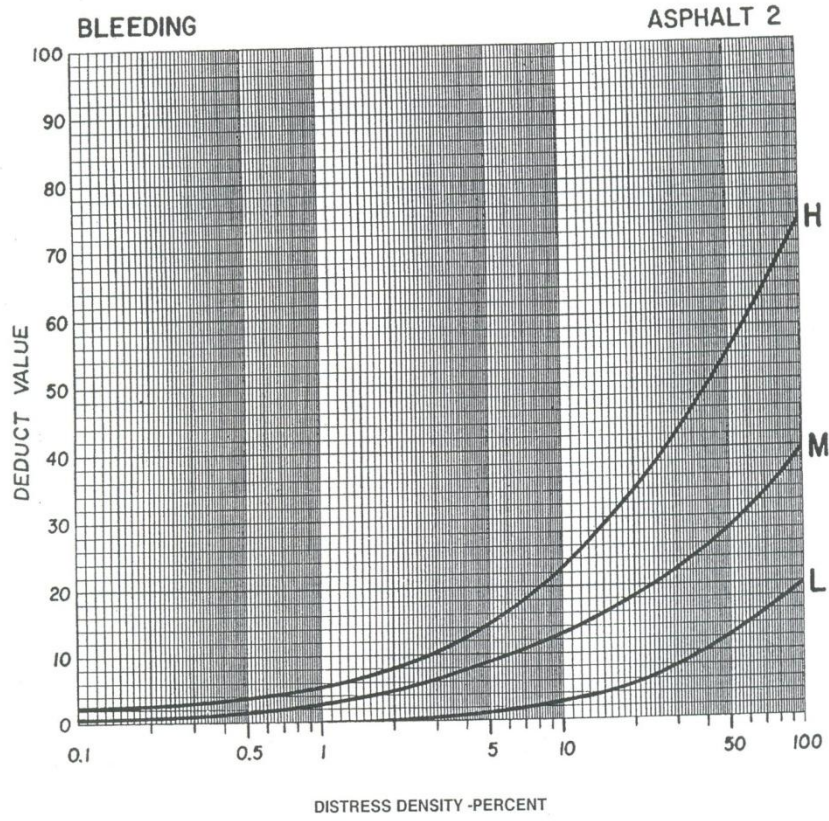


Figure C-2. Deduct value curves for bleeding.

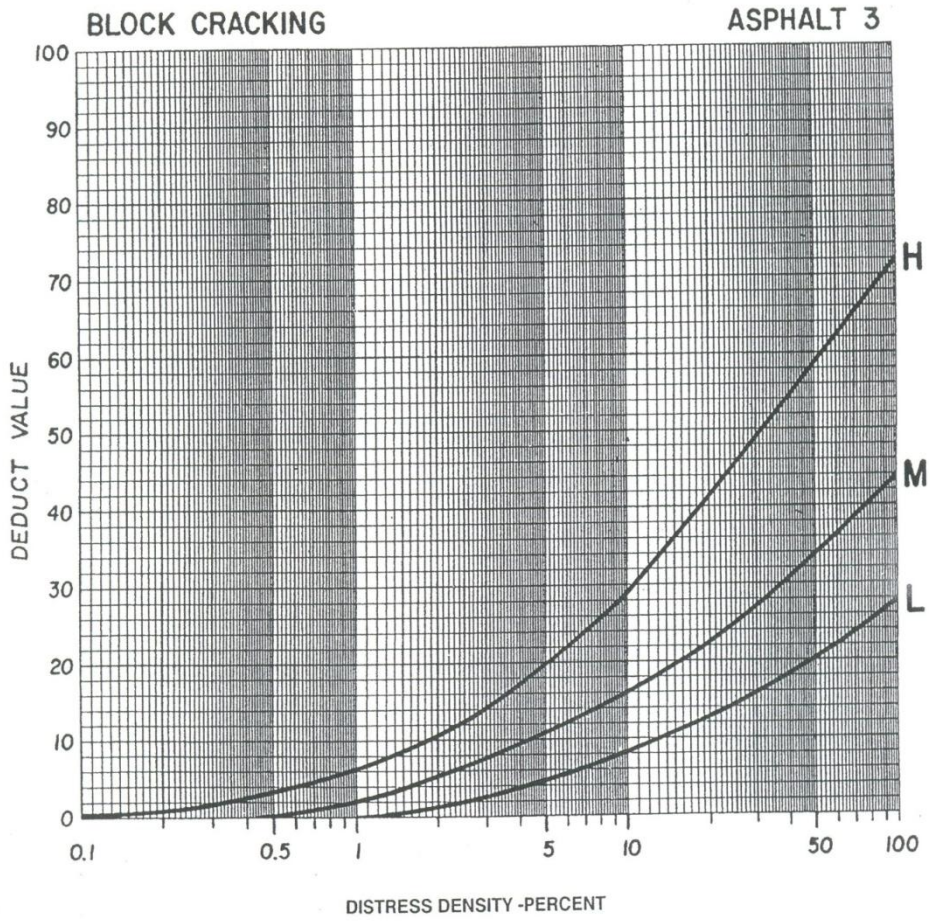


Figure C-3. Deduct value curves for block cracking.

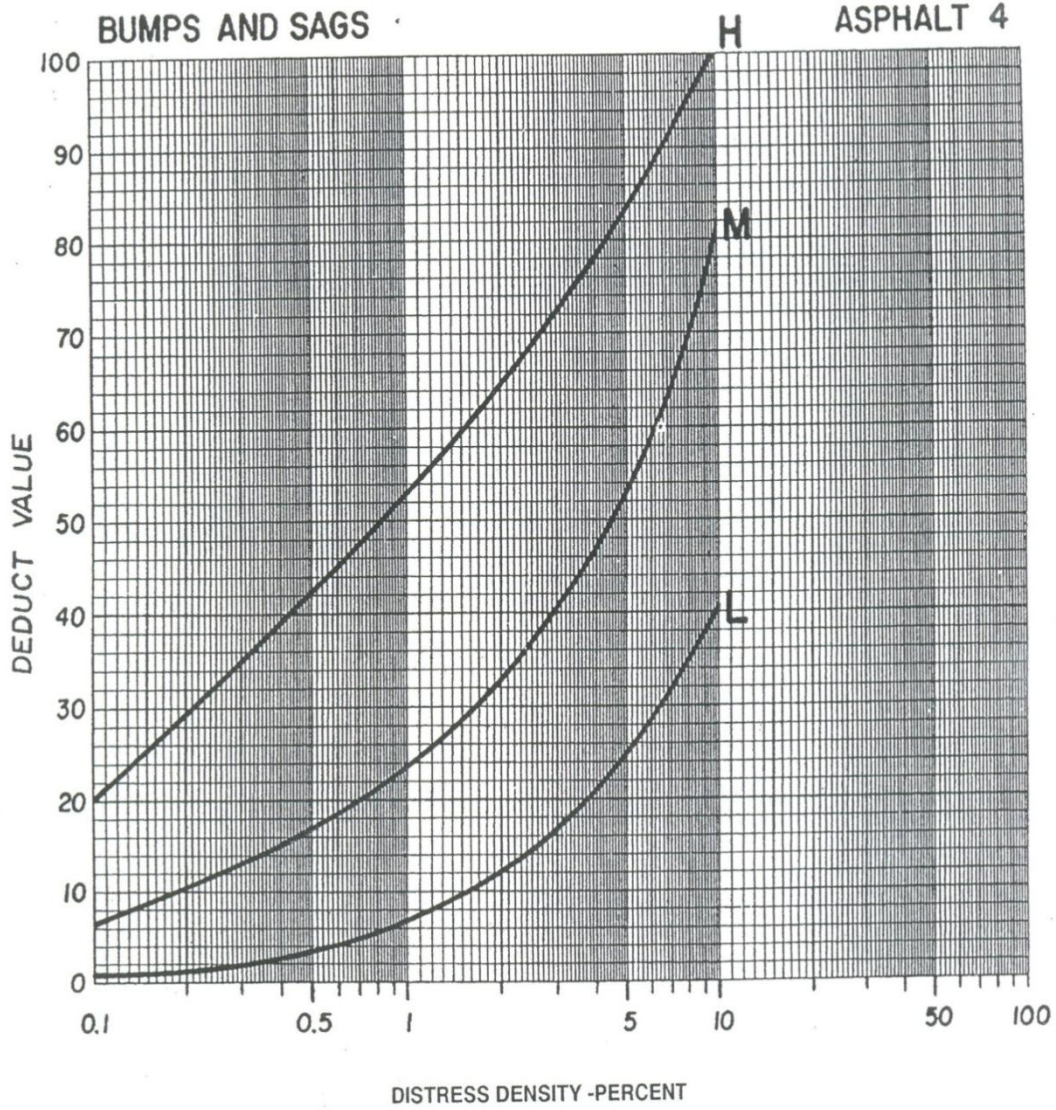
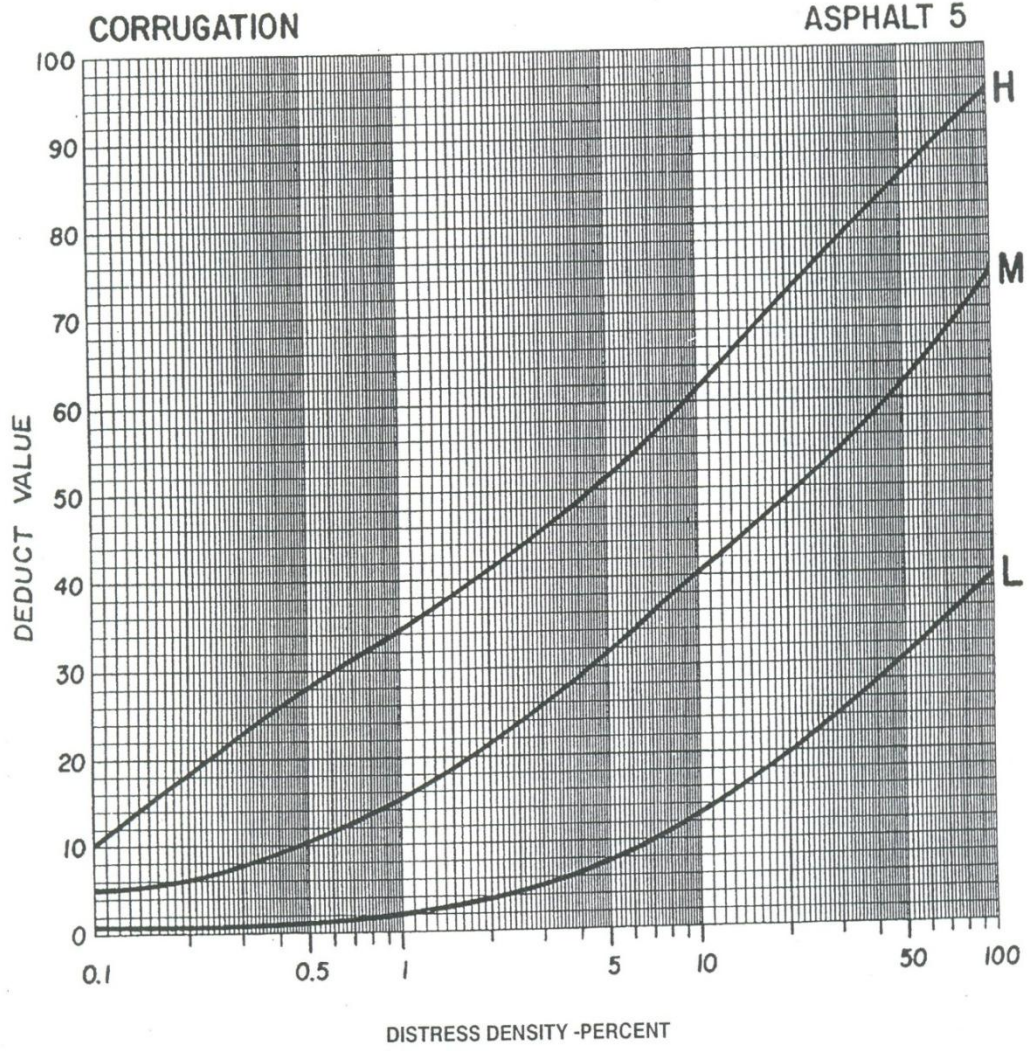


Figure C-4. Deduct value curves for bumps and sags.

C-5



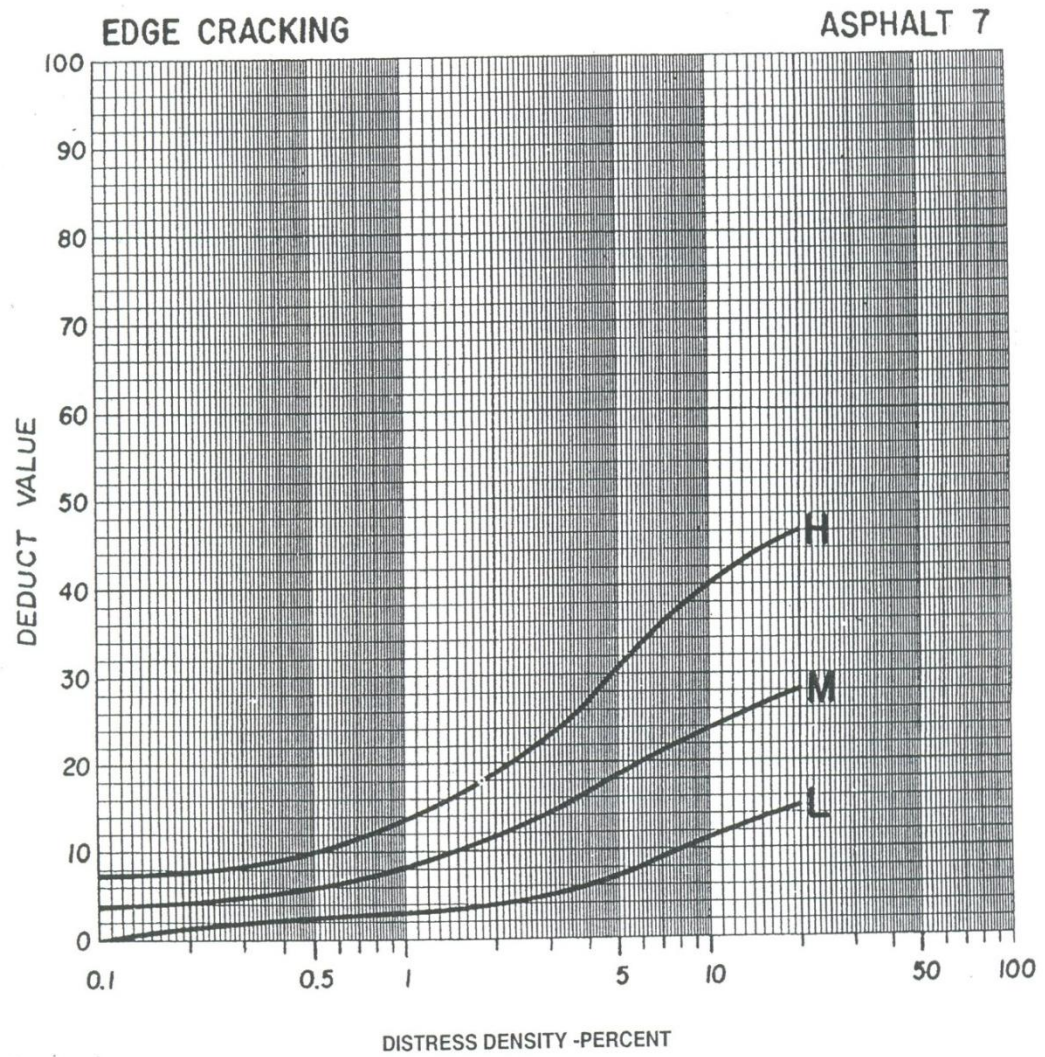


Figure C-7. Deduct value curves for edge cracking.

C-8

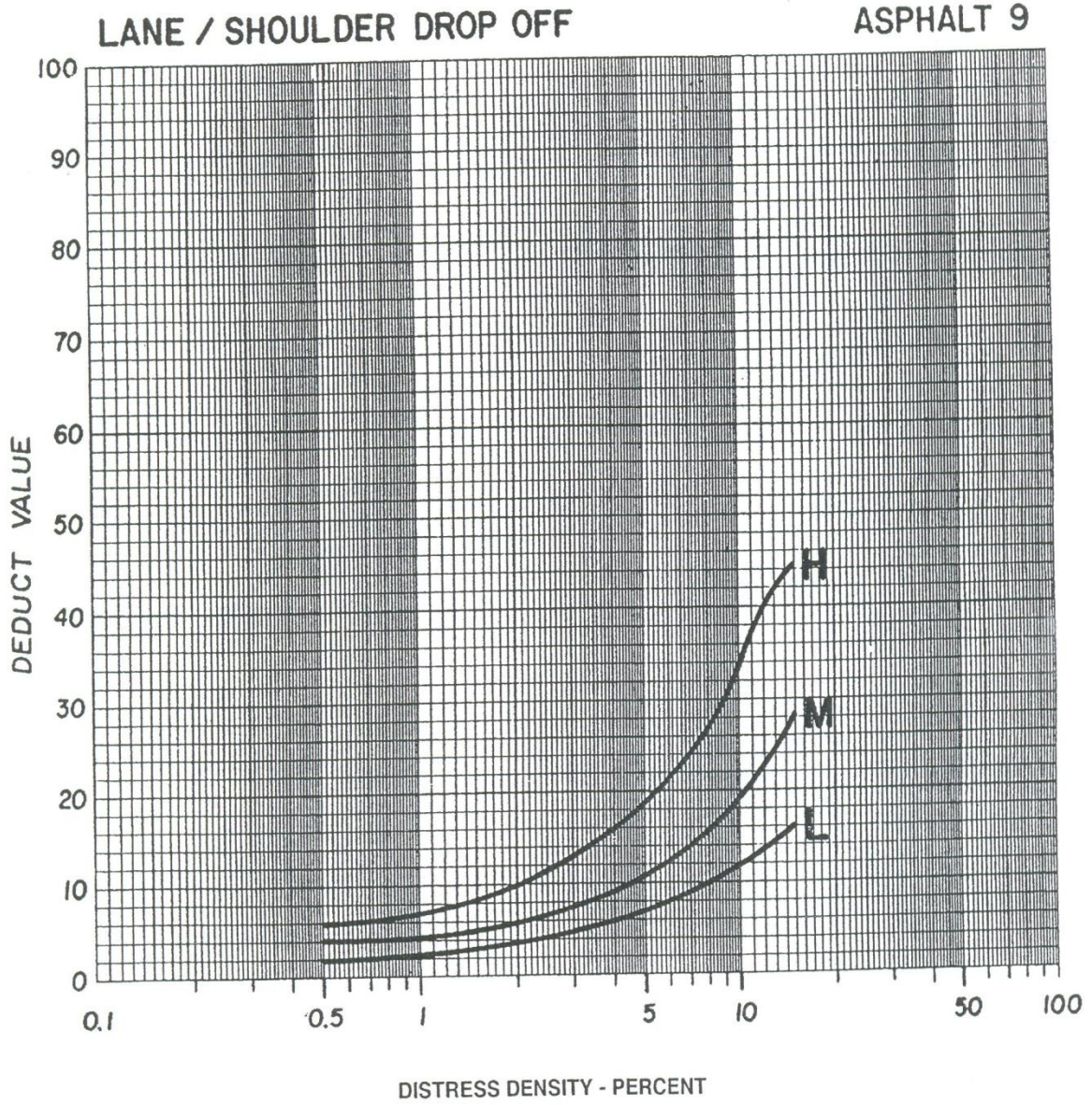


Figure C-9. Deduct value curves for lane/shoulder drop off

C-10

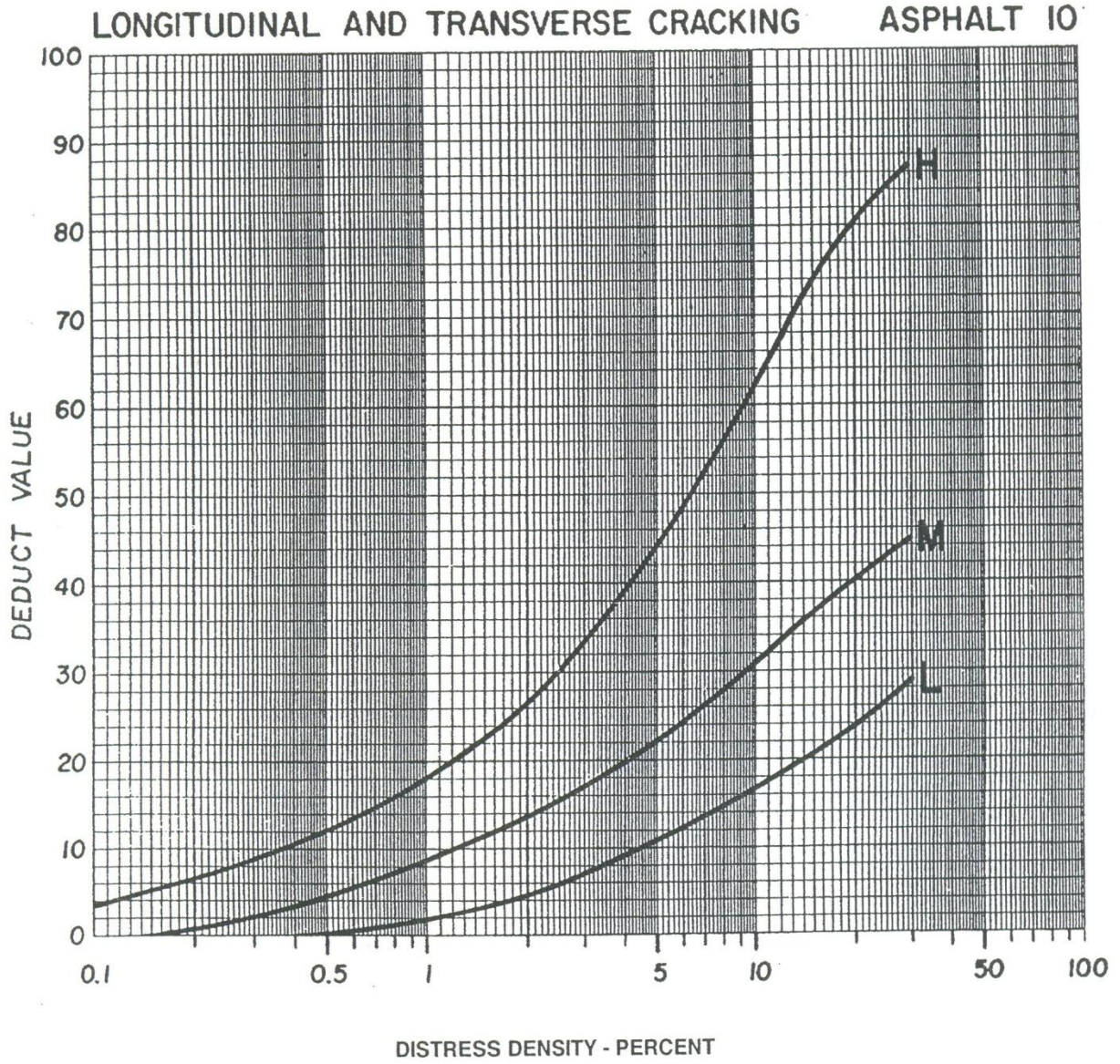


Figure C-10. Deduct value curves for longitudinal and transverse cracking.

C-11

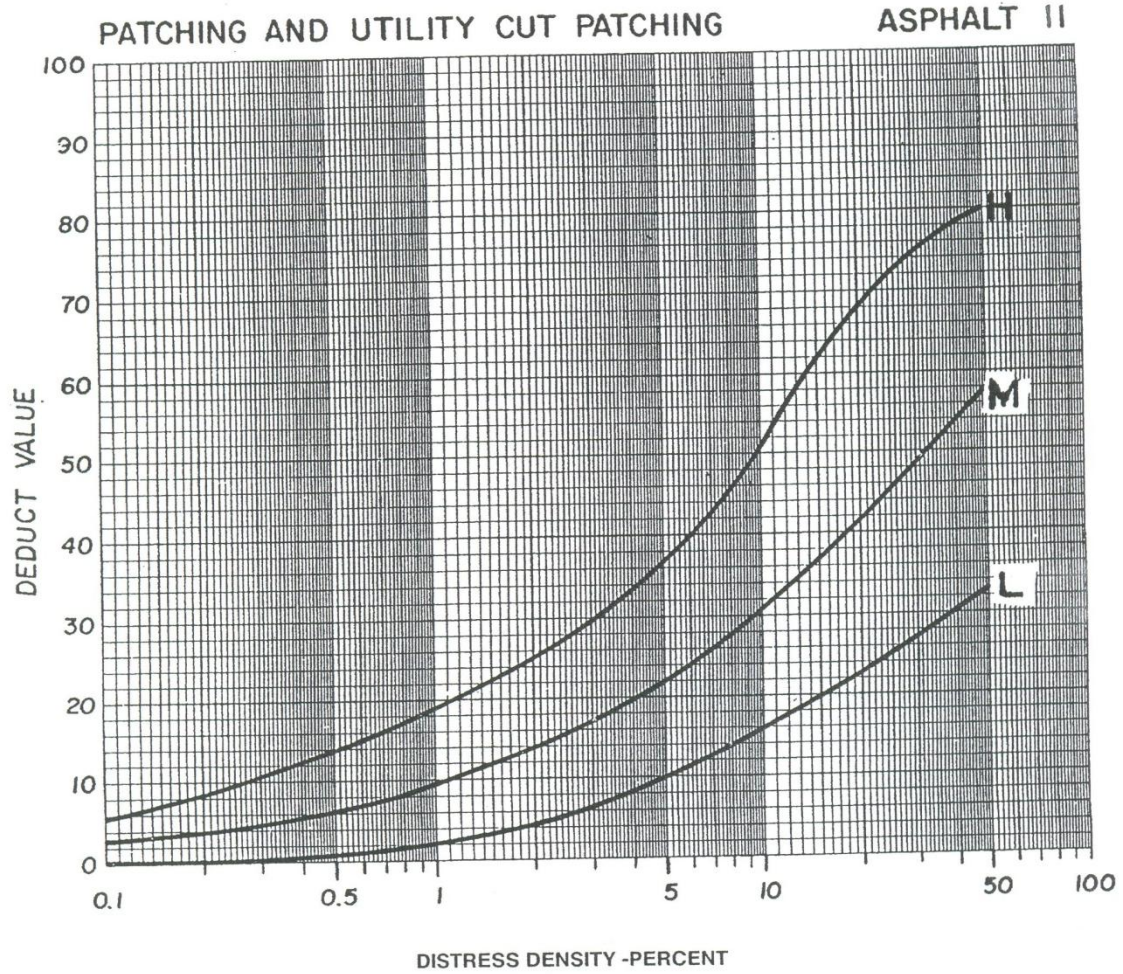


Figure C-11. Deduct value curves for patching and utility cut patching.

C-12

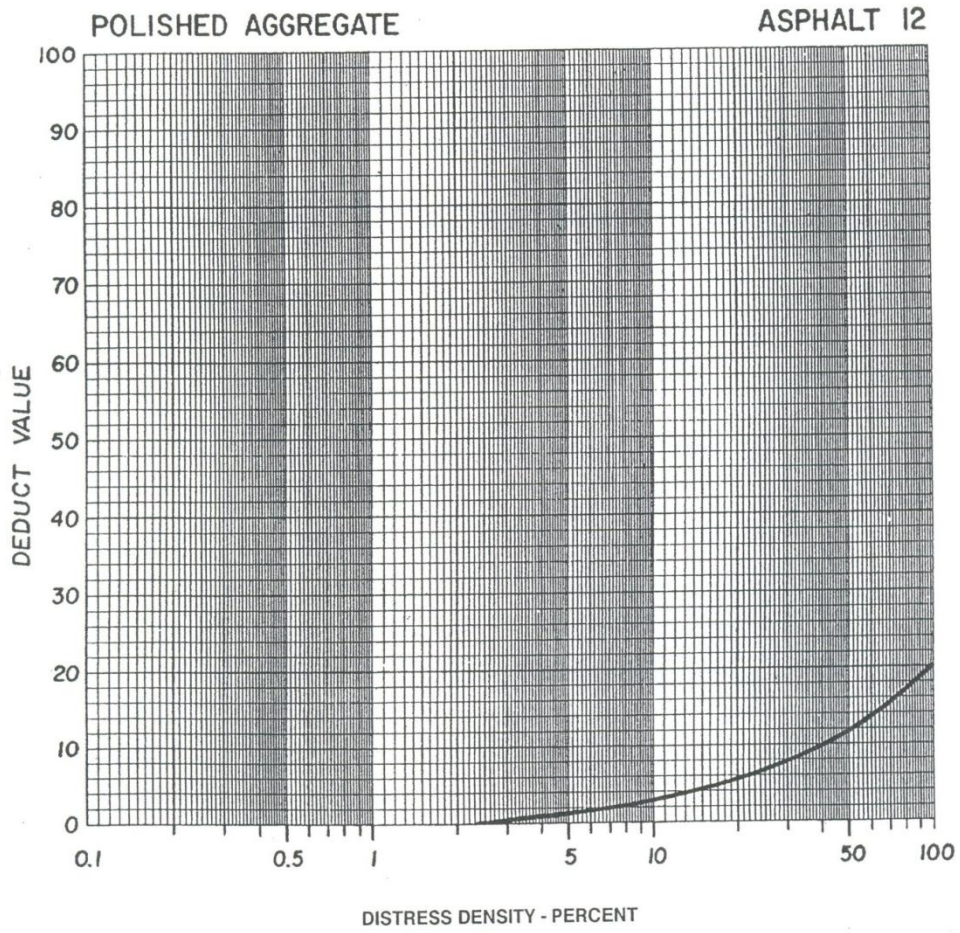


Figure C-12. Deduct value curves for polished aggregate.

C-13

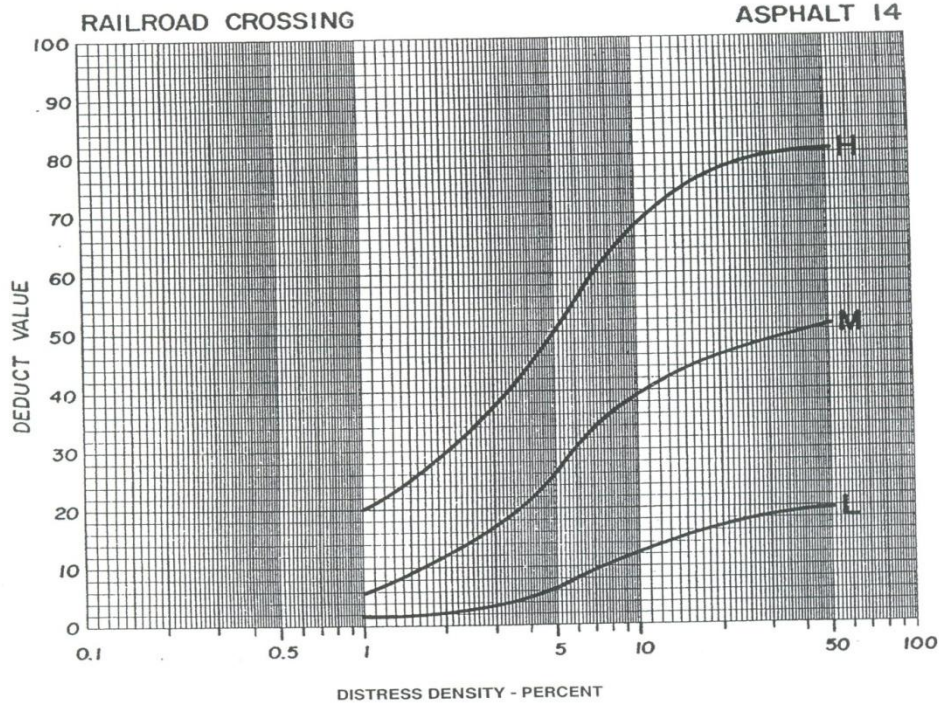


Figure C-14. Deduct value curves for railroad crossing.

C-15

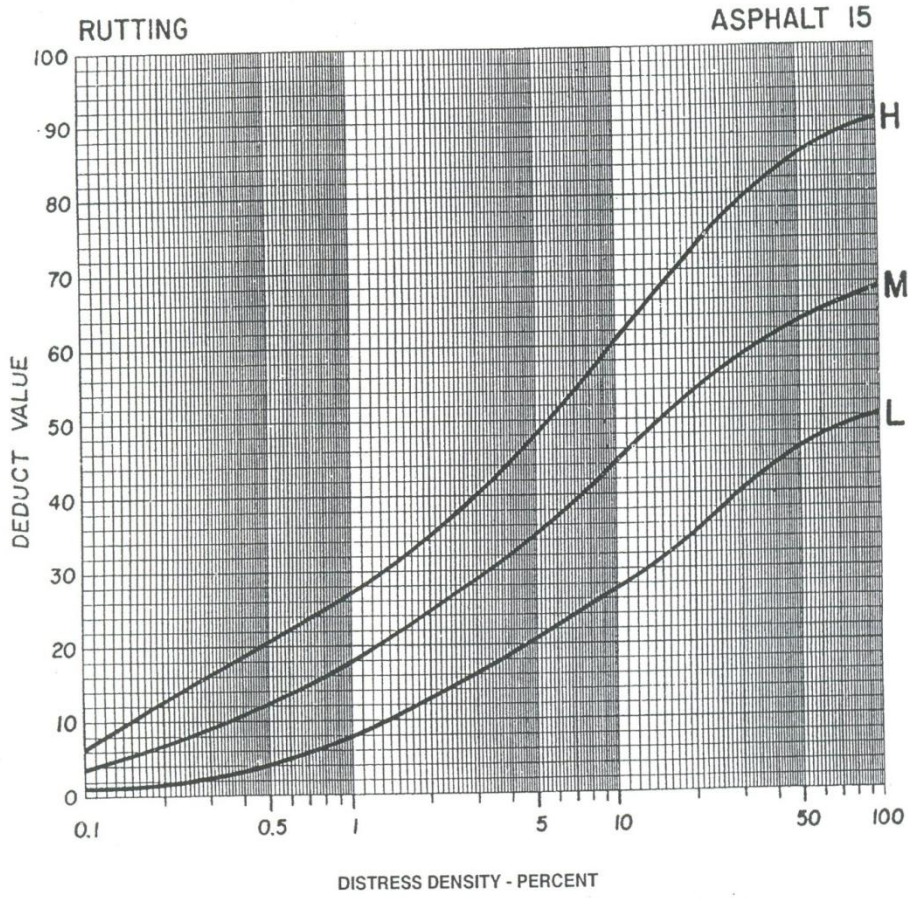


Figure C-15. Deduct value curves for rutting.

C-16

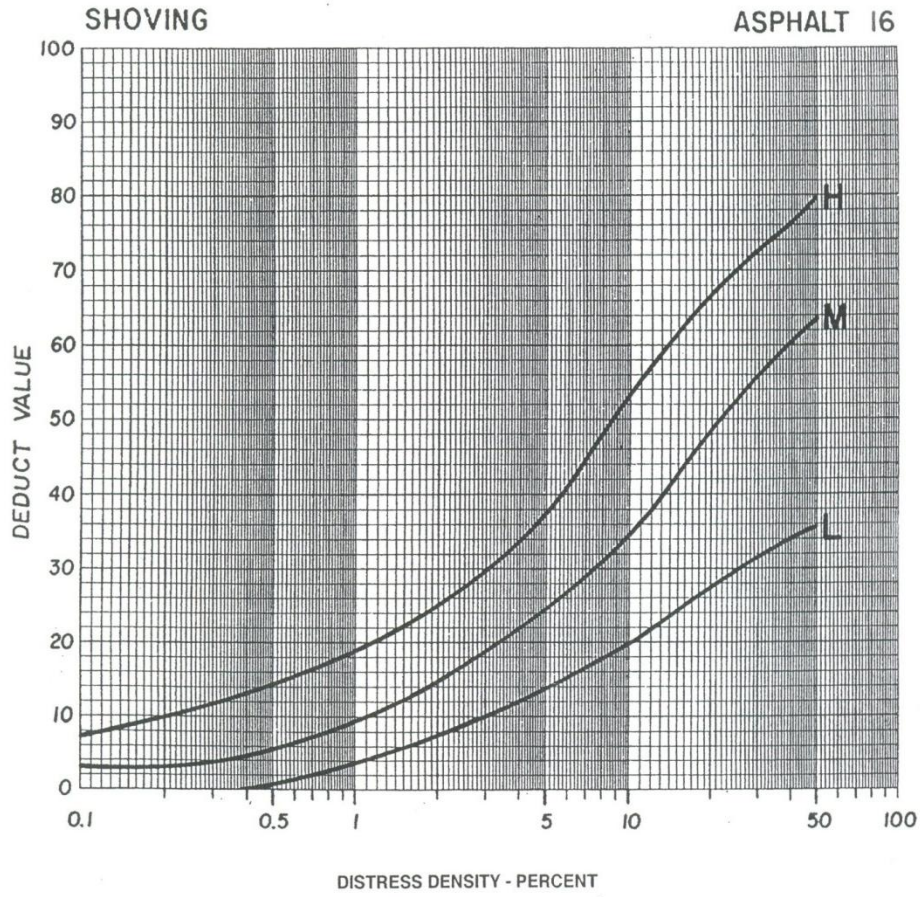


Figure C-16. Deduct value curves for shoving.

C-17

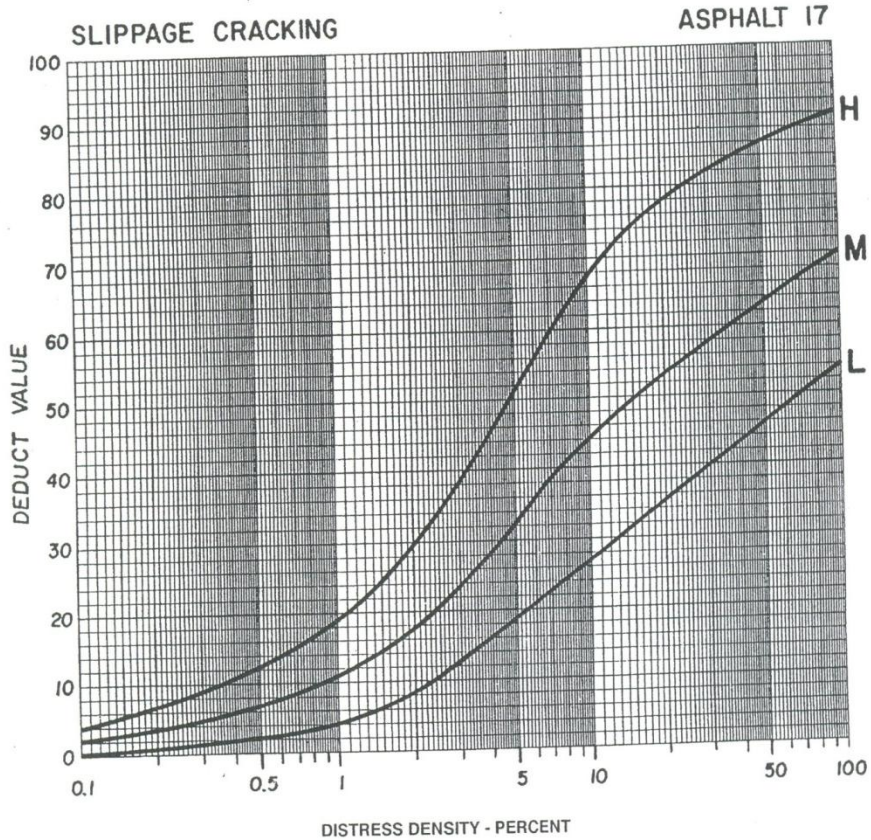


Figure C-17. Deduct value curves for slippage.

C-18

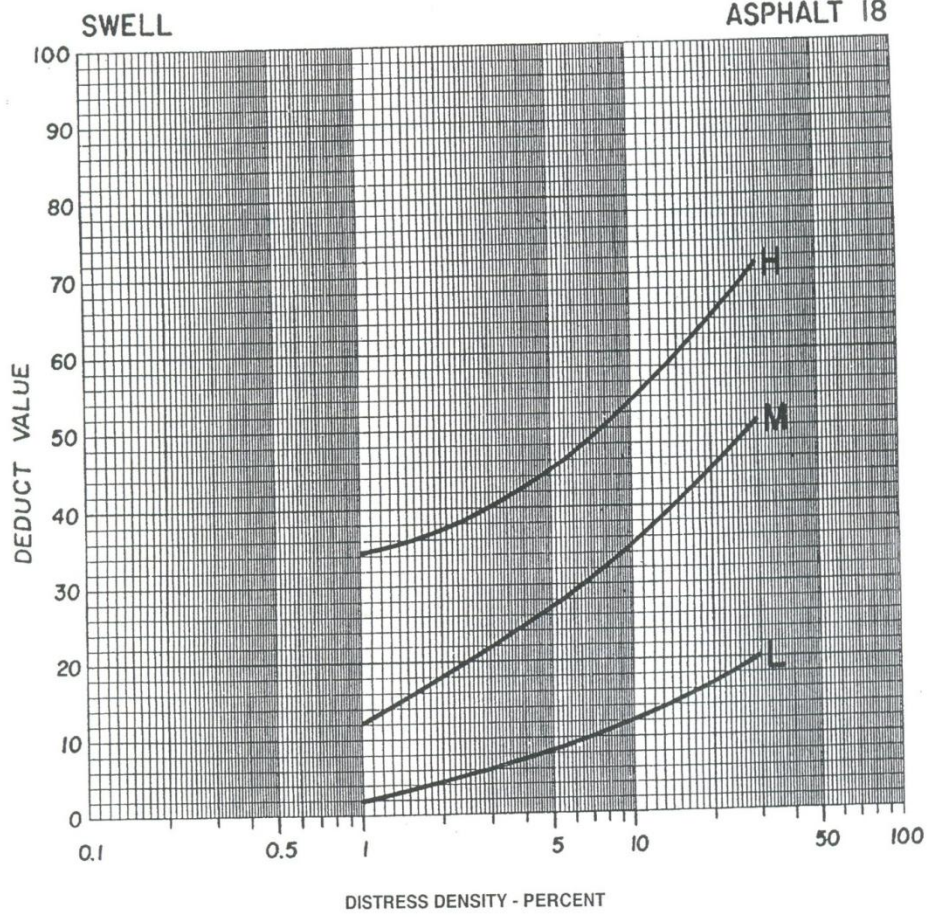


Figure C-18. Deduct value curves for swell.

C-19

ASPHALT

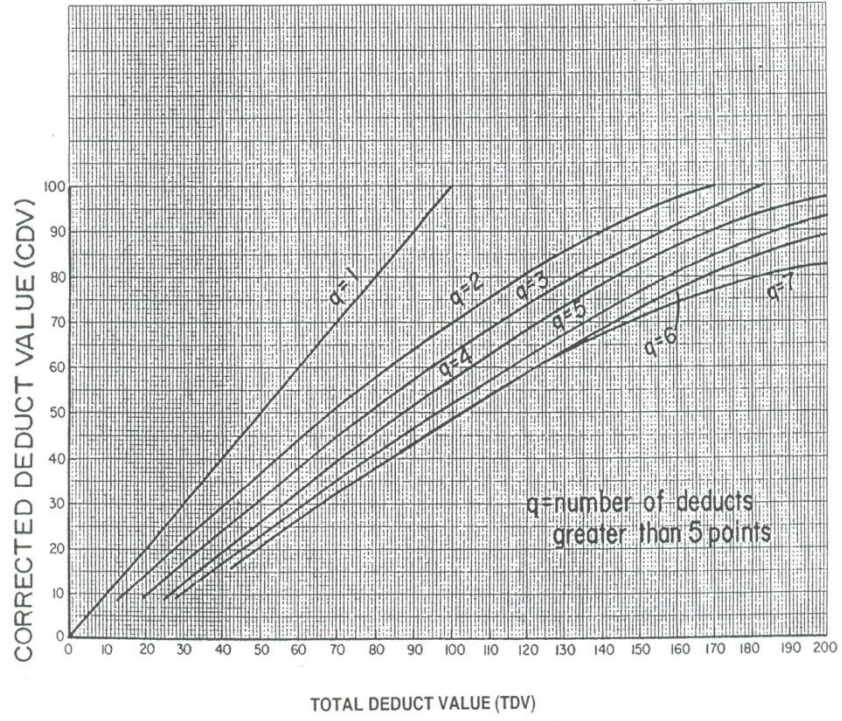


Figure C-20. Corrected deduct value curves for asphalt-surfaced pavements.

C-21

١٧١٤٦

وزارة التخطيط العمراني والمرافق العامة
مكتب المدير العام

عدد رقم ٤٩٢ / ٢٠٠٨ م

مقدّم صيانة طرق محافظة بولاية الخرطوم

تم التعاقد في يوم ١٤ من شهر ذو القعدة سنة ١٤٢٤ هجري الموافق ١٢ من شهر نوفمبر سنة ٢٠٠٨ ميلادي لخدمة بين كل من :

وزارة التخطيط العمراني والمرافق العامة وبينها المشتملين /

المدير العام ويسمى لأغراض هذا العقد بالطرف الأول وشركته

المسجلة لقانون الشركات (السنة ١٩٧٥ م) تحت الرقم (٣٠٣٨٢) ويسمى

المشتملين / ويسمى لأغراض هذا العقد بالطرف

الثاني وقد تم الاتفاق والتراضي بين الطرفين علي الآتي :

(١) يعتبر الطلب المقدم من الطرف الثاني بتاريخ ١٥/١٠/٢٠٠٨ م وأعتاد المدير العام

بتاريخ ٢٦/١٠/٢٠٠٨ م جزءاً لا يتجزأ من هذا العقد .

(٢) يلتزم الطرف الثاني بالآتي :-

١- توريد مواد وعمل صيانة للطرق المختلفة بولاية الخرطوم حسب جدول الكميات المذكورة أدناه بتكلفة إجمالية قدرها

٢٤١٥٠٠ جنيه (فقط مئتان واحد وأربعمائة جنيه لاجرة)

العدد	الواصفات	وحدة	الكمية	سعر الوحدة	الجملة بالدينار
٢٤	توريد ومعالجة مواد لصيانة طرق ولاية الخرطوم حسب توجيهات المهندس الشرف والسمر بشعر :- "حفر وإزالة الأتلاف خارج الموقع" "تنقل الحفر وتجميع الحفرة التحتية" "توريد ومعالجة مواد الأساس بعمق ٠٠ سم علي شتلتين مع الدمك الجديد" "رصف الدعان الخاص - الخلطة الأسفلتية مع الضمان لمدة سنة"		٣٠٠٠	٧٠	٢١٠٠٠٠
	القيمة الخاصة ب١٥				٣١٥٠٠
	الجملة الكلية				٢٤١٥٠٠

٢- التطلع بالبنشار داخل منطقة العمل فقط وعدم تجاوز حدود القطعية، وعند حدوث ذلك تتم

المعالجة بالضرورة التي يحددها المهندس المشرف .

٣- إنجاز العمل حسب المواصفات الواردة في هذا العقد .

٤- استخدام الدرداقة وزن واحد طن الي ثلاثة طن، مع توفير درداقة صغيرة للمناطق العرجية

وعدم استخدام الدرداقة اليدوية .

٥. تأمين موقع العمل بصورة جيدة بكافة وسائل الأمان المطلوبة والتمويض الكامل عن أي أضرار تحدث للأشخاص والممتلكات في الموقع .
٦. إستلام العمل بقياسات وتوقيع المقاول والإستشاري قبل بدء العمل وبعد العمل .
٧. إزالة الأنقاض بعيداً عن الموقع فور إنتهاء التنفيذ .
٨. الإلتزام بوجود مهندس مدني في الموقع أثناء التنفيذ .
٩. التقيد بعمق الحفر ومواد الأساس حسب العمق المحدد في العقد من ٣٠-٤٥ سم مع المعالجة او حسب توجيه المهندس المشرف .
١٠. رش الدهان قبل العمل بساعتين مع مراعاة دهان الحواف بال R.C .
١١. لا تقبل أي خلطة أسفلتية حرارتها أقل من درجة ١٠٠ درجة مئوية عند الدمك .
١٢. الأسفلت بسلك ٧ سم علي طبقتين .
١٣. عمل أسفلت خارج حدود القطعية مسافة ٣ سم .
١٤. يتم إستلام العمل حسب مراحل التنفيذ كل مرحلة علي وحدة- القطع أولاً- الحفر- طبقة الأساس- الدهان- الأسفلت طبقتين .
١٥. يتم عمل الأسفلت لأي قطعية خلال ٢٤ ساعة وفي حالة عدم توفر الأسفلت يجب عدم تفريغ القطعية .
١٦. الإلتزام التزاماً كاملاً بالتوجيهات التي تصدر إليه من قبل المهندس المشرف إدارة الطرق والجسور والمصارف ، الذي حدده الطرف الأول كمهندس مشرف علي المشروع .
١٧. تنفيذ الأعمال وفقاً لما تقتضيه المهارة والدقة المتعارف عليها في مثل هذه الأعمال .
١٨. تنفيذ العمل في فترة أقصاها (ستون يوماً) من إستلام الموقع .
١٩. عدم التعاقد مع أي جهة أخرى من الباطن .
- (٣) يلتزم الطرف الأول بالاتي :-
١. سداد مستحقات الطرف الثاني حسب شهادة إنجاز من المهندس المشرف معتمدة من السيد/ المدير العام .
٢. الإشراف علي العمل التعاقد عليه إشرافاً مباشراً .
- (٤) أحكام عامة :
١. الأسعار المقدمة في هذا العقد نهائية ولا تقبل الزيادة .

٢. يلتزم الطرف الثاني بدفع نسبة ١٪ من جملة الأعمال المتأخرة عن كل يوم تأخير كتعويض إتفاقي يدفع نقداً أو بشيك معتمد ويجوز للطرف الأول خصم مبلغ التعويض الإتفاقي من المستحقات فوراً علي أن لا يتجاوز مبلغ التعويض ١٠٪ من جملة الأعمال المتأخرة.
٣. إذا نشأ أي خلاف بين الطرفين تتم التسوية ودياً وفي حالة النشل يحال النزاع للتحكيم وفقاً لقانون التحكيم لسنة ٢٠٠٥م.
- إشهاداً لم تقدم وقع الطرفان علي العقد وهما عالمان بما احتواه ويبد كل طرف نسخة

الطرف الثاني

الطرف الأول

مهندس /

مدير شركة

مهندس /

مدير عام وزارة التخطيط العمراني

والمرافق العامة

الشهوه

التوقيع

التوقيع

١-

٢-

٧٤٠
تصديق

الاستشارة القانوني: إحصان مصطفى الأمين وفقاً لأمر وزير العدل رقم (٢٨) بتدوين بعض سلطاته في اللاوة (٢) من تاليف تنظيم وزارة العدل لسنة ١٩٨٢ يهزأ أشهر علي صفة للتوقيعات أعلاه.

صدرت توقيعي وغائم الثالثة للعام في يوم ١٤٢٩هـ الموافق ٢٠٠٨م

الاستشارة إحصان مصطفى الأمين
خبير مستشارين: وزارة العدل

عقد رقم ٣٠٠٨/٤٨

الموضوع / عقد تجديد صيانة طرق مختلفة بولاية الخرطوم مع مالك أعمال لصيانة الطرق

تم التعاقد يوم مرسوم محرم سنة ١٤٢٩ هـ الموافق ١٢ من شهر يناير سنة ٢٠٠٨ ميلادي فيما بين كمن :

وزارة التخطيط العمراني والمرافق العامة ويمثلها المهندس /

الوزارة ويسمى لأغراض هذا العقد بالطرف الأول وبين مالك أعمال لصيانة الطرق ويسمى

لأغراض هذا العقد بالطرف الثاني وقد تم الاتفاق بين الطرفين على الآتي:

المادة الأولى: العتبات الخاصة بالطرف الثاني:

يقوم الطرف الثاني بتنفيذ صيانة وتوريد مواد لمعالجة لطرق مختلفة بولاية الخرطوم بتكلفة إجمالية قدرها ٧٨٤٠٠٠ جنيه (فقط سبعمائة وأربعة وثمانون ألف جنيه لا غير) حسب جداول الكميات المذكورة لئلا :-

بند	المواصفات	الكمية	وحدة	سعر الوحدة	الجملة جنية
1	توريد ومعالجة مواد لصيانة طرق داخل ولاية الخرطوم حسب توجيهات المهندس المشرف والسعر يشمل :- " حفر وإزالة الانقاض خارج الموقع . " نظافة الحفر وتجهيز الطبقة التحتية . " رش الدهان اللاصق + الخلطة اسفلتية . وبالمواصفات الهندسية للوزارة مع الضمان لمدة سنة	10000	2م	70	700000
2	12% القيمة المضاعفة				84000
	الجملة الكليه				784000

المواصفات الهندسية للوزارة:

1. التقطع بالمنشار: يجب أن يكون التقطع داخل منطقة العمل فقط ولا يتجاوز حدود القطعية ، وعند حدوث ذلك تتم المعالجة بالصورة التي يحددها المهندس المشرف .
2. إزالة الانقاض بعيدا عن الموقع فور الانتهاء من العمل ، وأي أنقاض ترمي وسط المدينة يتم خصم تكلفة إزالتها وترحيلها من الطرف الثاني.
3. تتم التسوية باستخدام دردافة وزن واحد طن الي ثلاثة طن ، مع وجود دردافة صغيرة للمناطق الحرجة وأي صيانة تتم باستخدام الدردافة اليدوية غير مقبولة لدينا .
4. رش الدهان قبل العمل بساعتين مع مراعاة دهان الحواف بال RC .
5. الاسفلت بسك ٧ سم علي طبقتين .
6. عمل اسفلت خارج حدود القطعية مسافة ٣ سم .
7. لا تقبل اي خلطة اسفلتية حرارتها اقل من ١٠٠ درجة مئوية عند الدمك .
8. تتم سفلنت أي قطعية خلال ٢٤ ساعة، وفي حالة عدم توفر الاسفلت يرجى عدم تفريغ القطعية .

٤. تأمين موقع العمل بصورة جيدة بكافة وسائل الأمان المطلوبة والتعويض الكامل عن اي اضرار
تحدث للأشخاص والممتلكات في الموقع .
٦. إستلام العمل بقياسات وتوقيع المقاول والإستشاري قبل بدء العمل وبعد العمل .
٧. إزالة الأنقاض بعيداً عن الموقع فور إنتهاء التنفيذ .
٨. الإلتزام بوجود مهندس مدني في الموقع أثناء التنفيذ .
٩. التقييد بعمق الحفر ومواد الأساس حسب العمق المحدد في العقد من ٣٠-٤٥ سم مع المعالجة او حسب توجيه المهندس المشرف .
١٠. رش الدهان قبل العمل بساعتين مع مراعاة دهان الحواف بال R.C .
١١. لا تقبل أي خلطة أسفلتية حرارتها أقل من درجة ١٠٠ درجة مئوية عند الدمك .
١٢. الأسفلت بسبك ٧ سم علي طبقتين .
١٣. عمل أسفلت خارج حدود القطعية مسافة ٣ سم .
١٤. يتم إستلام العمل حسب مراحل التنفيذ كل مرحلة علي وحدة- القطع أولاً- الحفر- طبقة الأساس- الدهان- الأسفلت طبقتين .
١٥. يتم عمل الأسفلت لأي قطيعة خلال ٢٤ ساعة وفي حالة عدم توفر الأسفلت يجب عدم تفريغ القطيعة .
١٦. الإلتزام التزاماً كاملاً بالتوجيهات التي تصدر إليه من قبل المهندس المشرف إدارة الطرق والجسور والمصارف ، الذي حدده الطرف الأول كمهندس مشرف علي المشروع .
١٧. تنفيذ الأعمال وفقاً لما تقتضيه المهارة والدقة المتعارف عليها في مثل هذه الأعمال .
١٨. تنفيذ العمل في فترة أقصاها (ستون يوماً) من إستلام الموقع .
١٩. عدم التعاقد مع أي جهة أخرى من الباطن .
- (٣) يلتزم الطرف الأول بالاتي :-
١. سداد مستحقات الطرف الثاني حسب شهادة إنجاز من المهندس المشرف معتمدة من السيد/ المدير العام .
٢. الإشراف علي العمل المتعاقد عليه إشرافاً مباشراً .
- (٤) أحكام عامة :
١. الأسعار المقدمة في هذا العقد نهائية ولا تقبل الزيادة .

وزارة التخطيط العمراني والمرافق العامة

مكتب المدير العام

٧٨٥٥-
٢٠٠٨/١١/٢

عدد رقم ٥٤٢ / ٢٠٠٨ م

تتم تنفيذ صيانة طرق مختلفة بولاية الخروطوم

تم التعداد في يوم ٥ من شهر ذي الحجة سنة ١٤٢٩ هجري الموافق ٢٣ من شهر ديسمبر سنة ٢٠٠٨ ميلادي فيما بين كل من:

وزارة التخطيط العمراني والمرافق العامة ويمثلها المهندس

المدير العام ويسمى لأغراض هذا العقد بالطرف الأول والمهندسين

المعمل للمصنوعات

المسجلة وفقاً للقانون اعداد الأعمال لسنة ١٩٣٦م وفقاً لشهادة التأسيس رقم (٦٠٥٠٧)

ويسمى لأغراض هذا العقد بالطرف الثاني وقد تم الإتفاق والتراضي بين الطرفين علي الآتي:

المادة الاولى: المستندات الآتية تعتبر جزء لا يتجزأ من هذا العقد :-

الطلب المقدم من الطرف الثاني بتاريخ ٢٠/١٠/٢٠٠٨م المعتمد من المدير العام بتاريخ ٢/١١/٢٠٠٨م

المادة الثانية:

التزامات الطرف الثاني:-

١- توفير وعمل سيانة للطرق المختلفة بولاية الخروطوم حسب جدول الكميات المذكورة أدناه بتكلفة إجمالية قدرها

٣١٣٩٥٠ جنيهاً (ثلاثمائة وثلاثة عشر ألف وتسعمائة وخمسون جنيهاً لا غير)

البنء	المواصفات	الوحدة	الكمية	سعر / الوحدة	القيمة بالجنيه
١	توريد ومعالجة مواد لصيانة طرق داخل ولاية الخروطوم حسب توجيهاات المهندس المشرف و السعر يشمل:- ١- حفر وإزالة الانقاض خارج الموقع. ٢- نظافة الحفر وتجهيز الطبقة التحتية- توريد ومعالجة مواد الأساس والاساس المساعد. ٣- فرش الدهان الأصبق + الخبطة الأسفلتية بالمواصفات الهندسية للوزارة مع الضمان لمدة سنة.	م ^٢	٣٠٠٠	٧٠	٢١٠٠٠٠
٢	توريد ومعالجة خبطة أسفلتية مع الدهان وإزالة الانقاض والقطع حسب توجيه المهندس المشرف بسعك ٤٠٧ سم.	م ^٢	١٥٠٠	٤٢	٦٣٠٠٠
	القيمة				٢٧٣٠٠٠
	القيمة المضافة ١٥%				٤٠٩٥٠
	القيمة النهائية				٣١٣٩٥٠

٢- القطع بالانتشار داخل منطقة العمل فأن وعدم تجاوز حدود التغطية، وعند حدوث ذلك تتم

المعالجة بالصورة التي يحددها المهندس المشرف.

٣- إنجاز العمل حسب مواصفات عقد الصيانة.

٤- إستخدام المردافة وزن واحد دان الي ثلاثة طن، مع توفير مردافة صغيرة للمناطق الحرجة

وعدم إستخدام المردافة اليدوية.

١٢٨٥

وزارة المواصلات

وزارة التخطيط العمراني والبنية التحتية

مكتب المير العام

١٢٤
٢٤٨

٩٢١
٤١٤
٤٠٧

عقد رقم ٢٠٠٨/١٥٠

٥٣٦٧٧
٤٧٤١٤٤

المطرق والجسور لتوريد ومعالجة خلطة اسفلتية للصيانة

تجديد عقد مع شركة

تم التعاقد في شهر صفر سنة ١٤٢٩ هـ الموافق ٥ شهر مارس سنة ٢٠٠٨ ميلادي فيما بين كل من وزارة

بصفته مدير عام

التخطيط العمراني والبنية التحتية والموافق العامة ويمثلها المهندس /

للمطرق والجسور ويمثلها

المهندس / ويشار اليه لأغراض هذا العقد بالطرف الأول وبين شركة

يرغب في توريد ومعالجة خلطة اسفلتية وقد تم الاتفاق والتراضي بين الطرفين على الاتي

المادة الأولى: التزامات الطرف الثاني:

أ. تصنيع وتوريد ١٠,٠٠٠ طن (خلطة اسفلتية ساخنه تشمل المواد)

ب. توريد ورش طبقة الدهان الاولية (شاملة للمواد)

- حسب الأسعار والكميات والمواصفات في جدول الكميات المرفق بإجمالي مبلغ 1437500 جنيه

(فقط واحد مليون واربعمائة وسبعه وثلاثون ألف وخمسمائة

جنيه لا غير)

بند	المواصفات	الوحدة	الكمية	سعر الوحدة	الجملة/جنيه
1	خلطة اسفلتية في الخلاط	طن	10000	125	1250000
	القيمة المضافة ١٥%				187500
	التكلفة الكلية				1437500

ج. توريد الكميات المتعاقد عليها في فترة أقصاها ثلاثة شهور من تاريخ التعاقد واستلام المقدم المدفوع

د. دفع تامين أداء ١٠% من جملة التعاقد مقابل شيك معتمد أو خطاب ضمان بنكي ساري المفعول

حتى فترة التنفيذ.

هـ. توريد وتحويل الخلطة الإسفلتية في حدود ٤٠ كلم علي ان لا تقل درجة حرارة الخلطة الإسفلتية

عن (١٢٠) مئوية في الموقع حسب المواصفات المعمول بها في الوزارة وحسب الاختبارات التي

يقوم بها الطرف الأول وأي كميات تصل الموقع غير مطابقة للمواصفات علي الطرف الثاني إبعادها

من الموقع ولا يلتزم الطرف الأول بدفع قيمتها أو أي تعويض عنها.