



المحافظة 2007م



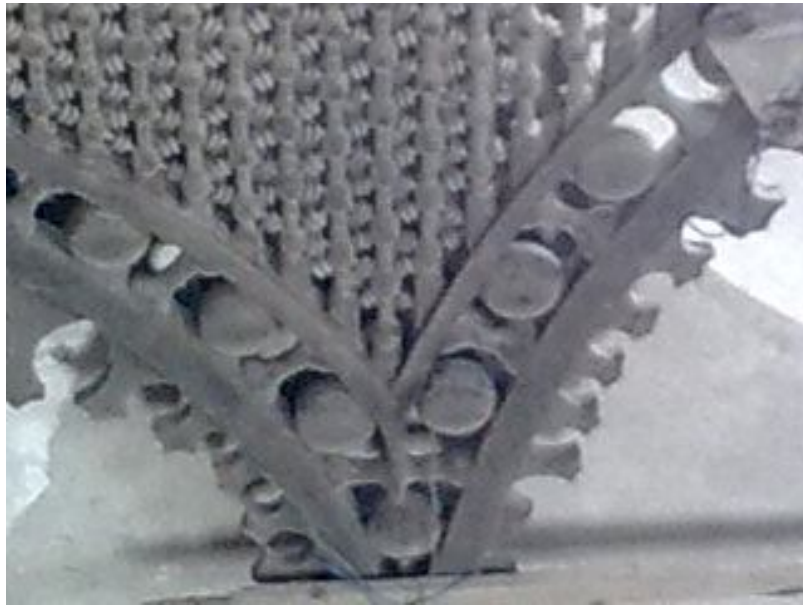
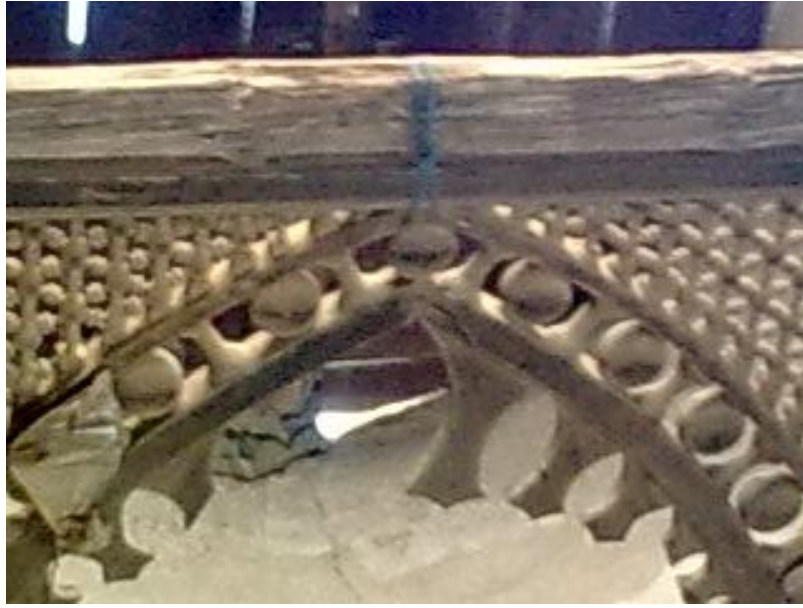
شوارع بالقيف (سواكن) 2007م



روعة الزخرفة الإسلامية



جمال الزخرف الاسلامي



فاصل مقوس شيد على الطراز المصري به شيش ( ارايبسك )



مدخل قصر الشناوي بيه



طاقه مستطيلة



طاقات دائرية



أسقف خشبية تميزت بها عمارة سواكن





شوارع بالقيف (سواكن) 2009م



الواجهة الشمالية الغربية للمدرسة الأميرية بالقيف 2009م



البنك الأهلي المصري



مدخل مبنى المحافظة 2007م



الزاوية الموسوية 2009م



بوابة غردون



زخارف إسلامية



أطلال سواكن 2009م الناحية الغربية للجزيرة





الاستعداد لصيد الأسماك في سواكن



العقود في العمارة السواكنية



كرسي مجلد بالخيزران



كرسي اخر كان مجلد بالخيزران



عنقريب بارجل مخروطه



رجل عنقريب مخروطه



قدح من الخشب للأكل



فندق (مدق) من الحجر



كرسي سفرة طعام كان مجلد بالخيزران



فانوس اضاءه زيتي



فانوس اضاءه زيتي



سرير من الحديد



مسند مصنوع من الجلد للرأس





طشت من النحاس



فندق أو مدق (كوتناب) من الحجر



الجزء الاسفل لبوابة الجمارك



زخرفه اسلاميه بحروف عربيه



ماكينة خياطة 1945



((سحاره))  
صغيره لحفظ الحلي والمجوهرات

16 2007 ع

سحاره صغيره لحفظ الحلي والمجوهرات



سحاره متوسطه لحفظ الملابس



سحاره كبيره لحفظ الملابس



المسجد الحنفي



المسجد الحنفي



حافظه لفناجين القهوه من الجلد



ابريق للوضوء من الجلد عام 1900م





بوابة الجمارك



الجزء الأعلى لبوابة الجمارك





مأذنة المسجد الحنفي



مأذنة المسجد الشافعي



تقع سواكن علي الساحل الغربي للبحر الاحمر علي خط عرض 19.5



بوابة شرق السودان (بوابة كتشنر)



أرفف داخل الحائط



مدرسة سواكن الأميرية أنشئت عام 1895 م (بالقيف)



البنك الأهلي المصري (الناحية الشرقية)



صورة للجزيرة ١٩٣١م



منظر عام للجزيره













المسجد الحنفي



مسجد السيد تاج السر الحسن (الختمي) بالقيف



سواكن 1903 م



وإنهارت ... سواكن



بعض المشربيات في سواكن



المشربيات في سواكن





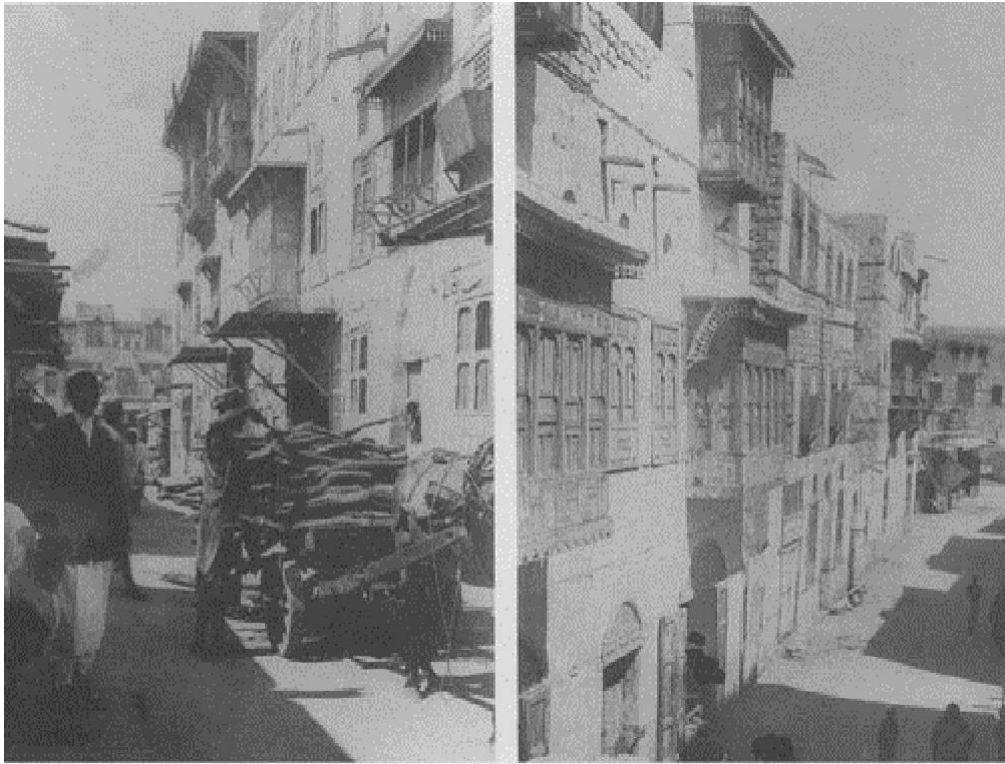
قصر الشناوي



قصر الشناوي من الناحيه الشرقيه



مجموعة منازل في سواكن



شوارع سواكن عام 1920م









قافله في طريقها لجزيرة سواكن



بعض منازل سواكن





بوابة الجمارك



البنك الأهلي المصري 1940م آخر مبنى حكومي تم تشييده



مبنى الجمارك والحانظة 1903 م



الناحية الشرقية لجوزرة سواكن 1921 م



منظر جوي لمدينة سواكن والقيف



منظر جوي لجزيرة مدينة سواكن 1903 م



منظر جوي للجزيره والقيف في 1930\8\14



صورة لجنود وضباط أتراك وبريطانيين ..  
قبل معركة هندوب التي أصيب فيها كشمير  
كشمير باشا في الجانب الأيسر قليلاً





بوابة كشمير