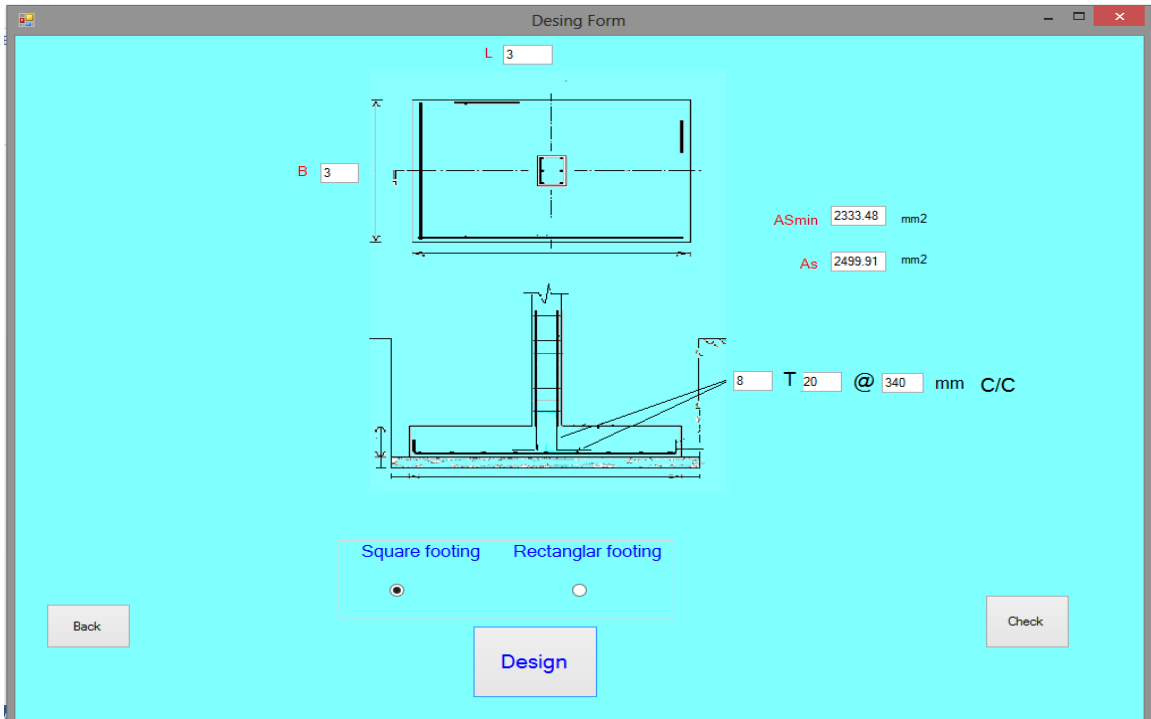
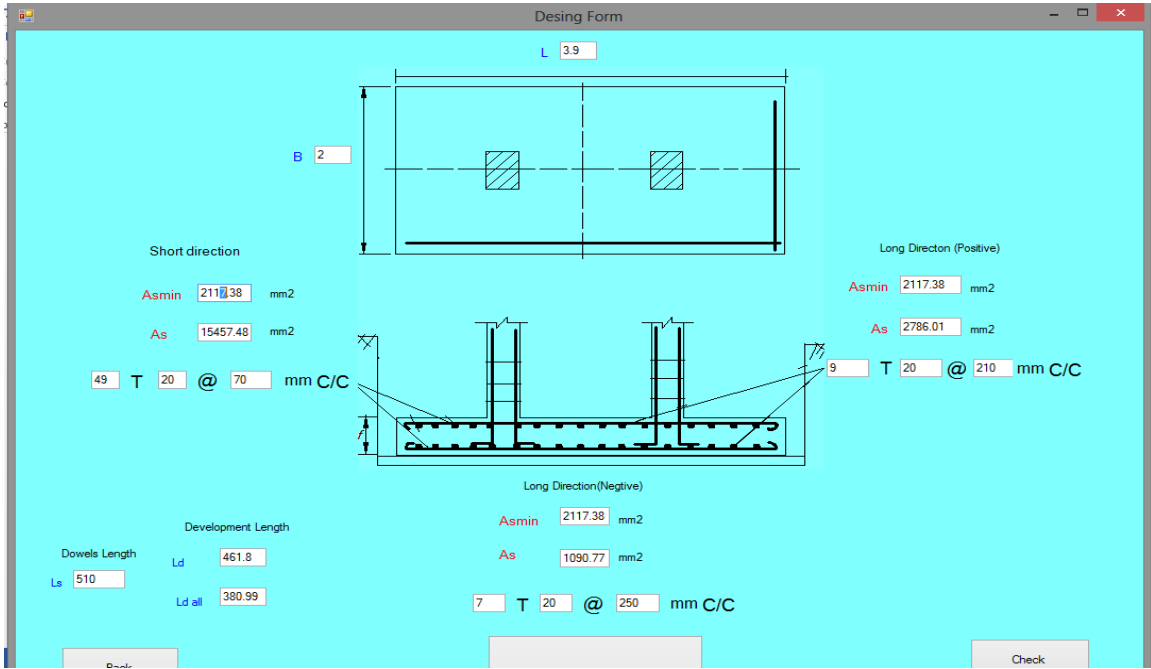


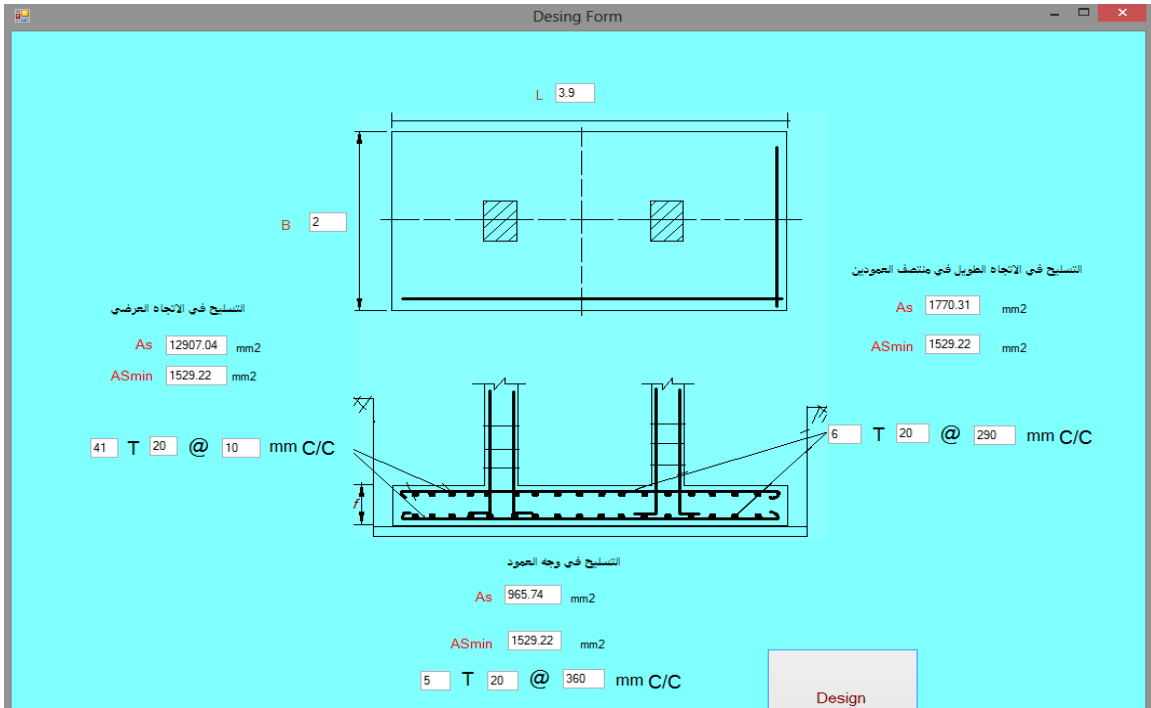
ملحق رقم(1): قيم نتائج برنامج فيشوال بيزك للقاعدة المفردة بالمدونة الامريكية المعرضة لاحمال محورية فقط



ملحق رقم(2): قيم نتائج برنامج فيشوال بيزك للقاعدة المفردة بالمدونة البريطانية المعرضة لاحمال محورية فقط



ملحق رقم(3): قيم نتائج برنامج فيشوال بيزك للقاعدة المشتركة بالمدونة الامريكية المعرضة لاهمال محورية فقط



ملحق رقم(4): قيم نتائج برنامج فيشوال بيزك للقاعدة المشتركة بالمدونة البريطانية المعرضة لاهمال محورية فقط

Desing Form

B 3.2

L 3.2

Long Direction

Asmin 3465.43 mm<sup>2</sup>

As 7110.61 mm<sup>2</sup>

23 T 20 @ 110 mm C/C

Short Direction

Asmin 3465.43 mm<sup>2</sup>

As 7668.36 mm<sup>2</sup>

24 T 20 @ 100 mm C/C

Development Length

Dowels Length Ld 461.8

Ls 510 Ld all 380.99

Square footing  Rectanglar footing

Back Design Check

ملحق رقم(5): قيم نتائج برنامج فيشوال بيزك للقاعدة المفردة بالمدونة الامريكية المعرضة لاحمال محورية وعزوم

Desing Form

B 3.2

L 3.2

ASmin 2502.81 mm<sup>2</sup>

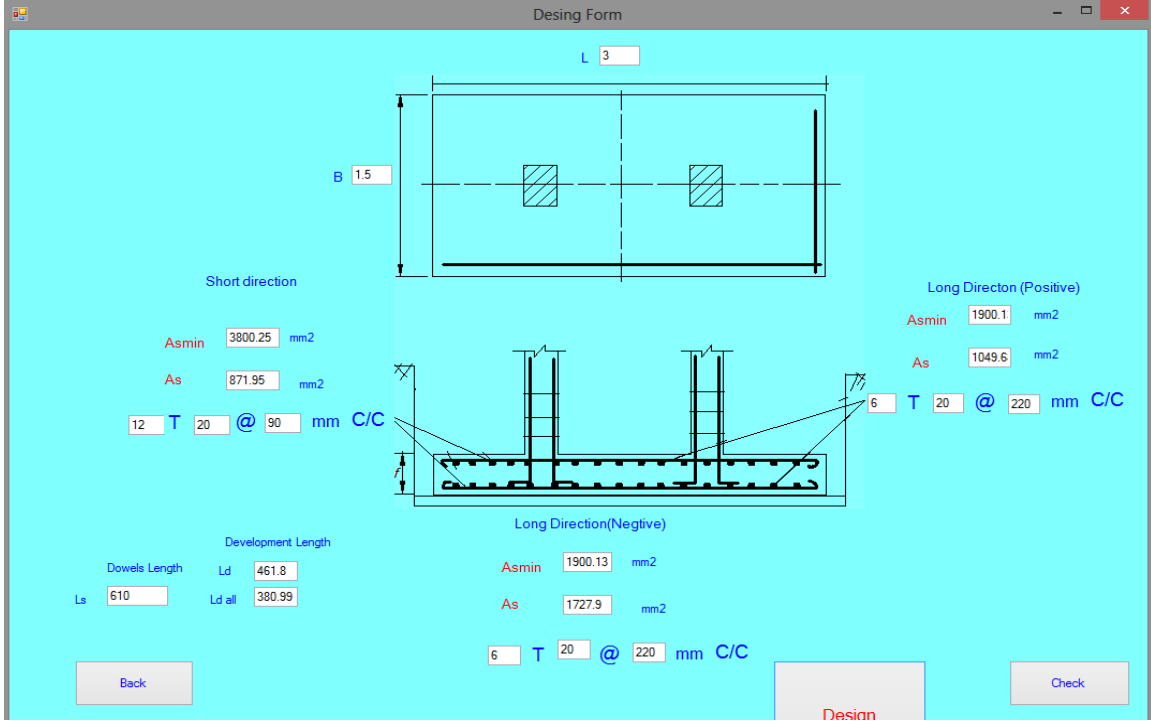
As 6704.35 mm<sup>2</sup>

21 T 20 @ 120 mm C/C

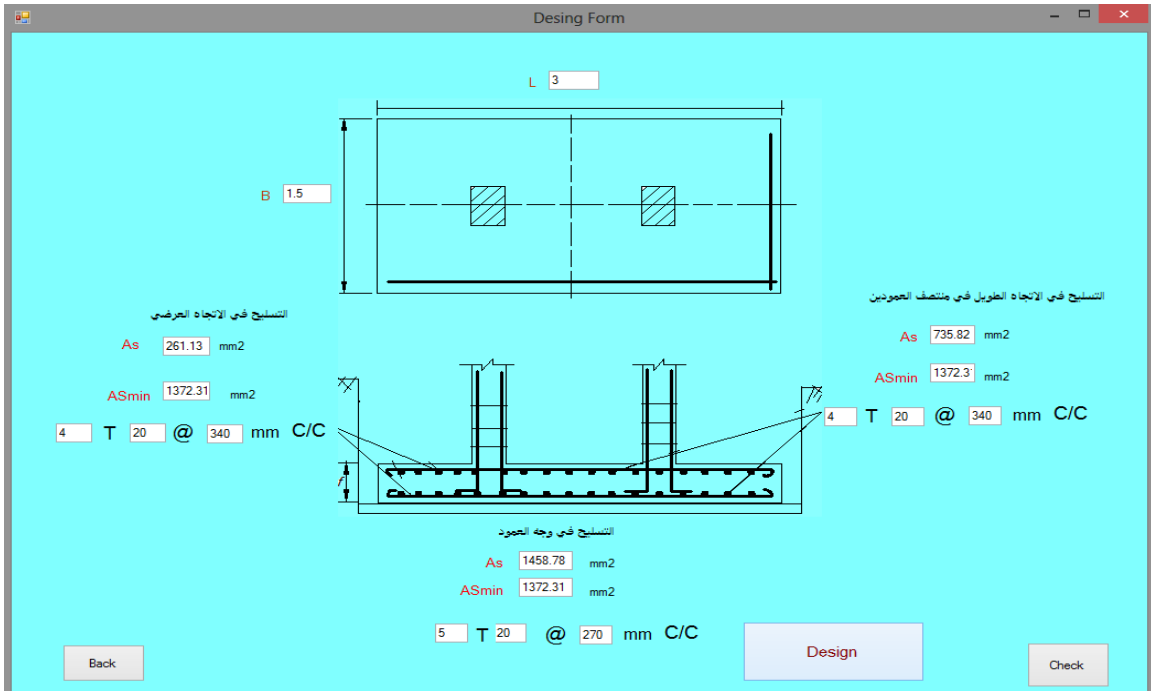
Square footing  Rectanglar footing

Back Design Check

ملحق رقم(6): قيم نتائج برنامج فيشوال بيزك للقاعدة المفردة بالمدونة البريطانية المعرضة لاحمال محورية وعزوم



ملحق رقم (7): قيم نتائج برنامج فيشوال بيزك للقاعدة المشتركة بالمدونة الامريكية المعرضة لاحمال محورية وعزوم



ملحق رقم (8): قيم نتائج برنامج فيشوال بيزك للقاعدة المشتركة بالمدونة البريطانية المعرضة لاحمال محورية وعزوم